

Programes socials d'habitatge de la
Generalitat de Catalunya

Habitatge

Quèferquan

Ajuts i recursos



Agència de l'Habitatge
de Catalunya



Quèferquan

no es pot pagar l'habitatge

La Generalitat de Catalunya ofereix:

- **Ajuts de lloguer** per a les persones titulars d'un contracte de lloguer de la seva residència habitual i permanent. Cal reunir determinats requisits d'ingressos i renda. Aquesta prestació s'atorga mitjançant convocatòria pública i té un import màxim de 200 euros al mes.
- **Prestacions d'urgència** adreçades a atendre deutes contrets que poden ser tant rebuts impagats de rendes de lloguer com per quotes d'amortització del préstec hipotecari. Aquesta prestació és per prevenir la pèrdua de l'habitatge si és la residència habitual. Aquesta ajuda es pot sol·licitar en qualsevol moment i té un import màxim de 3.000 euros.
- **Habitatges a preus assequibles** a tot Catalunya, et pots inscriure al Registre de Sol·licitants d'Habitatge de Catalunya per optar a un pis de protecció oficial, o a un dels més de 14.000 pisos del parc de la Generalitat. També, pots sol·licitar un dels 10.000 pisos de la Xarxa de Mediació, que es nodreix d'habitatges privats existents, a un preu sota mercat.
- **Ofideute** és un servei d'informació, assessorament i intermediació personalitzat adreçat a les famílies i avaladors amb dificultats per atendre el pagament dels préstecs hipotecaris i que estan en risc de perdre el seu habitatge habitual. Ofideute, com a intermediador entre la família i l'entitat financera, intenta trobar l'estratègia més vàlida per evitar una execució hipotecària. També s'ofereix l'assessorament del que cal fer si no es pot pagar el lloguer.

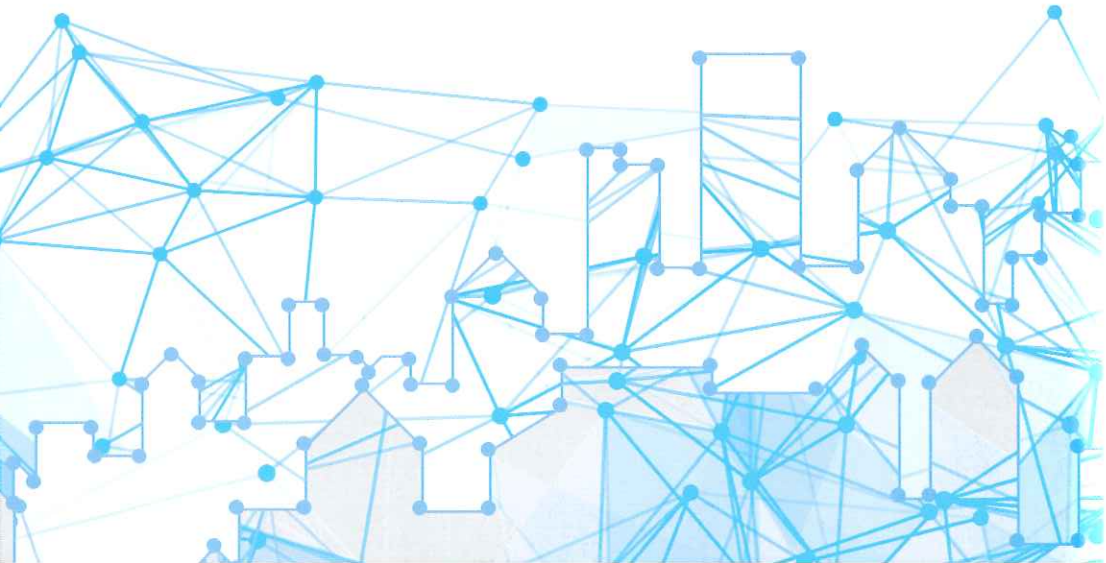


Quèferquan

s'ha perdut l'habitatge

La Generalitat de Catalunya ofereix:

- **Prestacions d'urgència** per atendre aquelles persones que han perdut el pis com a conseqüència d'un procés de desnonament o d'execució hipotecària. Es pot sol·licitar una ajuda urgent per poder afrontar el lloguer d'un nou habitatge. Aquest ajut, per un import màxim de 3.000 euros, es pot sol·licitar en el termini de sis mesos des de que s'hagi dut a terme el desnonament i cal informe acreditatiu dels serveis socials d'atenció primària.
- L'Agència de l'Habitatge de Catalunya mitjançant la Mesa de valoració de situacions d'emergències econòmiques i socials, proposa les adjudicacions de les sol·licituds d'habitatge públic, amb l'objectiu d'evitar l'exclusió social a aquelles persones que estiguin en situacions definides d'**emergència social**.
- L'Agència de l'Habitatge de Catalunya subvenciona la Xarxa d'Habitatges d'Inclusió, que la componen més de 100 entitats vinculades al tercer sector, que gestionen els **habitatges tutelats** per a col·lectius amb risc d'exclusió i que també poden atendre situacions d'emergència residencial.





Per a més informació:

012
gencat.cat

Cost de la trucada: segons operadora.

www.agenciahabitatge.cat

Oficines locals d'habitatge
Borses de mediació per al lloguer social
Agència de l'Habitatge de Catalunya



Generalitat de Catalunya
**Departament de Territori
i Sostenibilitat**

