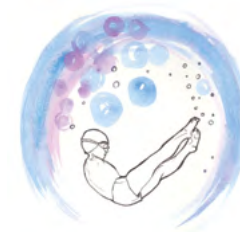


Guia de recursos per a persones amb discapacitat





Introducció	3
1. Gestions bàsiques	5
2. Ajuts i prestacions econòmiques	12
3. Serveis d'atenció sanitària	38
4. Serveis d'atenció social i d'informació ciutadana	44
5. Serveis de mobilitat	54
6. Recursos educatius	63
7. Treball i ocupació	73
8. Àmbit associatiu	81
9. Cultura	88
10. Activitats esportives accessibles	96
11. Lleure i oci	99
12. Habitatge i serveis residencials	108



Presentem la *Guia de recursos per a persones amb discapacitat*, que en aquesta primera edició se centra en una descripció de serveis i tràmits que us podem oferir des de l'Ajuntament. La guia que teniu a les mans vol ser una resposta a les preguntes que habitualment ens fem quan ens trobem en una situació desconeguda: Ara què he de fer? On he d'anar per conèixer els meus drets? Quins són els tràmits i des d'on els he de fer? Quins suports puc demanar d'habitatge, assistència personal, adaptació de la llar o de prestacions econòmiques? També hem volgut incloure-hi un recull d'actes culturals i lúdics inclusius que es programen al Masnou.

Aquesta guia pretén ser una eina de consulta i s'anirà actualitzant, ampliant i modificant, ja que vol ser un document viu que evolucioni amb la nostra vida i els canvis inherents.

La finalitat d'aquest document és cobrir totes les necessitats que es puguin generar al llarg de la vida dels nostres veïns i veïnes. Les persones i millorar la qualitat de vida de tothom són l'eix vertebrador de les nostres prioritats com a Ajuntament.

Monika González Huerva
Regidora d'Accessibilitat



Guia de recursos per a persones amb discapacitat

L'Estatut d'autonomia de Catalunya i la Constitució espanyola disposen que els poders públics han de promoure les condicions perquè la llibertat i la igualtat de l'individu i dels grups en què s'integra siguin reals i efectives, i han de facilitar la participació de totes les persones en la vida política, econòmica, cultural i social.

Així mateix, l'Estatut estableix que els poders públics han de vetllar per la dignitat, la seguretat i la protecció integral de les persones, especialment de les més vulnerables.

En el mateix sentit, la Unió Europea va elaborar l'Estratègia europea sobre discapacitat 2010-2020, amb l'objectiu que totes les persones amb discapacitat poguessin gaudir dels seus drets i es poguessin beneficiar plenament de la seva participació en l'economia i en la societat europees. Per a això, l'Estratègia identifica vuit àrees primordials d'actuació, la primera de les quals és l'accessibilitat als béns i els serveis, especialment els serveis públics, i la utilització de dispositius de suport per les persones amb discapacitat.

En aquesta *Guia* trobareu informació sobre la majoria de recursos, ajuts i beneficis per a les persones amb discapacitat que resideixen al Masnou. Hi hem inclòs els recursos que tenim com a competències locals,

però també hi incorporem enllaços de pàgines web que us poden ser d'utilitat.

En l'àmbit d'ajuts i prestacions econòmiques facilitats per altres administracions, els hem enumerat tot indicant l'òrgan tramitador.

Les entitats constitueixen una importantíssima font de recursos per a les persones amb discapacitat i les seves famílies. Per això us presentem aquí les que tenen activitats inclusives, amb l'ànim que pugueu gaudir de la seva gran tasca d'acompanyament i de les seves ofertes d'oci. Alhora s'ha constituït una Taula per la discapacitat integrada per entitats i membres de l'equip tècnic de l'Ajuntament amb els següents objectius:

- Oferir eines i recursos per millorar l'accessibilitat, així com donar veu a les demandes de la ciutadania.
- Demanar i oferir assessorament i orientacions tant per a la ciutadania com per a les treballadores d'entitats i serveis.
- Crear comissions de treball per analitzar els projectes que es porten a terme des de l'Ajuntament.

Aquesta *Guia* vol facilitar i millorar les condicions d'adaptació que provoca l'aparició d'una discapacitat, per donar qualitat de vida i facilitar la inclusió.



Gestions bàsiques

- [Reconeixement del grau de la discapacitat](#) 6
- [Targeta acreditativa de la discapacitat](#) 7
- [Targeta d'aparcament per a persones amb mobilitat reduïda \(PMR\)](#) 8
- [Targeta de descompte per al transport públic municipal](#) 9
- [Informació i sol·licitud per fer el DNI a domicili](#) 10
- [Valoració de la dependència](#) 11

RECONeixEMENT DEL GRAU DE LA DISCAPACITAT

Descripció	Tràmit que s'inicia amb un informe mèdic que s'adreça a la Direcció General de Protecció Social del Departament de Treball, Afers Socials i Famílies, per obtenir un reconeixement del grau de discapacitat o la revisió.
Persones destinatàries	Persones amb discapacitat
Informació i tramitació	Oficina de Drets Socials del Masnou
Departament o servei	Departament de Drets Socials de la Generalitat de Catalunya
Adreça	Pg. de Prat de la Riba, 30. 08320 El Masnou
Horari	De dilluns a divendres, de 9 a 14 h
Telèfon	93 540 65 54
Més informació	Cita prèvia obligatòria per a tots els tràmits i gestions al web * Consulteu al web de Treball i Afers Socials les indicacions per fer-ho a l'apartat “Atenció presencial en les oficines d'atenció a la ciutadania” **

* <https://dretssocials.gencat.cat/ca/tramits/atenciopresencial/>

** <http://treballiaferssocials.gencat.cat/ca/tramits/atenciopresencial/>

TARGETA ACREDITATIVA DE LA DISCAPACITAT

Descripció	Document per acreditar la condició de discapacitat davant de diferents organismes o serveis. S'atorga a partir del 33% de discapacitat.
Persones destinatàries	Persones amb un grau discapacitat reconegut.
Informació i tramitació	Oficina de Benestar Social del Masnou
Departament o servei	Departament de Drets Socials de la Generalitat de Catalunya
Adreça	Pg de Prat de la Riba, 30. 08320 El Masnou
Horari	De dilluns a divendres, de 9 a 14 h
Telèfon	93 540 65 54

Més informació	Cita prèvia obligatòria per a tots els tràmits i gestions. Consulteu les indicacions per fer-ho al web: Drets Socials de la Generalitat de Catalunya*
-----------------------	---

* <https://treballiaferssocials.gencat.cat/ca/tramits/atenciopresencial/>

TARGETA D'APARCAMENT PER A PERSONES AMB MOBILITAT REDUÏDA (PMR)

Descripció	Targeta acreditativa per poder aparcar en espais reservats per a persones amb mobilitat reduïda i en qualsevol altra zona d'aparcament sense impedir la mobilitat d'altres. Els portadors d'aquesta targeta queden exempts de pagament en totes les zones d'aparcament públiques. Hi ha dues modalitats: targeta de conductor o no conductor.
Persones destinatàries	Persones amb discapacitat o amb mobilitat reduïda reconeguda.
Informació i tramitació	Oficina d'Atenció Ciutadana de l'Ajuntament del Masnou
Departament o servei	Acció Social i Seguretat Ciutadana
Adreça	C/ de Roger de Flor, 23. 08320 El Masnou
Horari	Atenció amb cita prèvia: de dilluns a divendres, de 9 a 14, i dijous, de 16 a 19 h
Telèfon	93 557 18 72
Adreça electrònica	ebasp@elmasnou.cat
Més informació	Requisits: cal acreditar amb la resolució o targeta de discapacitat que se supera el barem de mobilitat. Web: Ajuntament del Masnou*

* <https://www.elmasnou.cat/>

VALORACIÓ DE LA DEPENDÈNCIA

Descripció	És un ajut a l'autonomia i l'atenció de la persona. Es tracta d'una prestació econòmica i/o un servei a domicili. Aquesta certificació es pot sol·licitar per a persones amb malalties cròniques i per a persones amb mobilitat reduïda per diverses causes.
Persones destinatàries	Persones amb discapacitat i/o diversitat funcional.
Informació i tramitació	Oficina d'Atenció Ciutadana de l'Ajuntament del Masnou
Departament o servei	Acció Social
Adreça	C/ de Roger de Flor, 23. 08320 El Masnou
Horari	Atenció amb cita prèvia: de dilluns a divendres, de 9 a 14 h, i dijous, de 16 a 19 h
Telèfon	93 557 18 72
Adreça electrònica	ebasp@elmasnou.cat
Més informació	Web: Ajuntament del Masnou*

* <https://www.elmasnou.cat/>

TARGETA DE DESCOMPTE PER AL TRANSPORT PÚBLIC MUNICIPAL

Descripció	Tràmit que es realitza a l'Oficina d'Atenció Ciutadana. Cal aportar la següent documentació: DNI, targeta de discapacitat i foto de carnet actual.
Persones destinatàries	Persones amb discapacitat.
Informació i tramitació	Oficina d'Atenció Ciutadana de l'Ajuntament del Masnou
Departament o servei	Mobilitat
Adreça	C/ de Roger de Flor, 23. 08320 El Masnou
Horari	De dilluns a divendres, de 8.30 a 14 h, i dijous, de 16 a 19 h (Tancat quan s'escaigui en festiu o vigília de festiu)
Telèfons	93 557 17 00 Whatsapp 673 638 003
Adreça electrònica	oac@elmasnou.cat
Més informació	Web: Ajuntament del Masnou*

* <https://www.elmasnou.cat/>

INFORMACIÓ I SOL·LICITUD PER FER EL DNI A DOMICILI

Persones destinatàries	Persones amb discapacitat i/o mobilitat reduïda.
Informació i tramitació Departament o servei Adreça Horari	Oficina d'Atenció Ciutadana de l'Ajuntament del Masnou Policia Nacional C/ de Roger de Flor, 23. 08320 El Masnou De dilluns a divendres, de 8.30 a 14 h, i dijous, de 16 a 19 h (Tancat quan s'escaigui en festiu o vigília de festiu)
Més informació	A l'OAC només s'informa de la gestió que s'ha de fer. Qui ofereix el servei és la Policia Nacional. Web: Policia Nacional* Web: Policia Nacional - DNI a domicili**

* <https://www.policia.es>

** https://www.policia.es/_ca/colabora_ufam.php?idiomaActual=ca

Ajuts i prestacions econòmiques

• Subsidi per incapacitat laboral temporal	13	• Exempció de l'impost de circulació	31
• Indemnització per accident o malaltia professional	14	• Exempció de l'impost de matriculació	32
• Prestació per incapacitat laboral permanent	15	• Exempció i reducció al copagament farmacèutic	33
• Pensió no contributiva per invalidesa	16	• Subvencions de productes farmacèutics exclosos de la Seguretat Social	34
• Jubilació anticipada per discapacitat	17	• Obtenció de la targeta sanitària Cuida'm	35
• Pensió per fills amb discapacitat	18	• Prestacions de la Fundació ONCE	36
• Pensió per orfandat	19	• Sol·licitud de la targeta de transport RENFE	37
• Pensió a favor de familiars	20		
• Renda garantida ciutadana	21		
• Ajuts a la rehabilitació d'edificis d'ús residencial i d'habitatges del Masnou	22		
• Prestació d'atenció social a les persones amb discapacitat (PUA) per a productes de suport	23		
• Ajuts de suport a l'autonomia a la pròpia llar	24		
• Subvencions de pròtesis i ortesis	25		
• Deduccions en les declaracions de renda i patrimoni	26		
• Deduccions en l'impost de successions	27		
• Reducció de l'IVA per la compra d'un vehicle	28		
• Bonificacions en l'impost sobre béns immobles	29		
• Bonificació de l'impost de circulació	30		



SUBSIDI PER INCAPACITAT LABORAL TEMPORAL

Descripció	Subsidi diari que cobreix la pèrdua de rendes mentre el treballador/a està impossibilitat temporalment per treballar i rep assistència sanitària de la Seguretat Social. Les situacions determinants d'incapacitat temporal són les produïdes per malaltia comuna o professional i per accident, sigui o no laboral, mentre es rep assistència sanitària de la Seguretat Social i s'està impedit per treballar, amb una durada màxima de dotze mesos, prorrogables durant sis mesos més.
Persones destinatàries	Treballadors i treballadores.
Informació i tramitació Departament o servei	Institut Nacional de la Seguretat Social (INSS) Institut Nacional de la Seguretat Social (INSS)
Més informació	Web: Seguretat Social* Web: Prestació d'Incapacitat Temporal - Seguretat Social**

* <https://www.seg-social.es/wps/portal/wss/internet/Inicio?changeLanguage=ca>

** <https://www.seg-social.es/wps/portal/wss/internet/Inicio?changeLanguage=ca>

INDEMNITZACIÓ PER ACCIDENT O MALALTIA PROFESSIONAL

Descripció	El treballador/a (o els seus familiars) que hagi patit lesions permanents no invalidants a conseqüència del treball realitzat per compte d'altri té dret a una única indemnització amb les quanties determinades per la Llei general de la Seguretat Social. A Catalunya, l'avaluació sobre el barem la realitza l'Institut Català d'Avaluacions Mèdiques (ICAM).
Persones destinatàries	Treballadors i treballadores.
Informació i tramitació	Institut Català d'Avaluacions Mèdiques (ICAM)
Departament o servei	Institut Nacional de la Seguretat Social (INSS)
Adreça	-
Horari	De dilluns a divendres, de 8 a 14 h, i dimecres, de 15 a 20 h
Telèfon	93 511 94 00
Adreça electrònica	bustia.icam@gencat.cat
Més informació	Web: Prestació per lesions permanents no invalidants - Seguretat Social*

* <https://www.seg-social.es/wps/portal/wss/internet/InformacionUtil/44539/45997?changeLanguage=ca>

PRESTACIÓ PER INCAPACITAT LABORAL PERMANENT

Descripció	La incapacitat laboral permanent és la situació del treballador o treballadora que, després d'haver estat sotmès al tractament prescrit, presenta reduccions anatòmiques o funcionals greus, susceptibles de disminuir i/o anul·lar definitivament la seva capacitat laboral.
Persones destinatàries	Treballadors i treballadores de baixa.
Informació i tramitació Departament o servei	Institut Nacional de la Seguretat Social (INSS) Institut Nacional de la Seguretat Social (INSS)
Més informació	Web: Seguretat Social* Web: Pensió d'incapacitat permanent - Seguretat Social**

* <https://www.seg-social.es/wps/portal/wss/internet/Inicio?changeLanguage=ca>

** <https://www.seg-social.es/wps/portal/wss/internet/InformacionUtil/44539/45997?changeLanguage=ca>

PENSIÓ NO CONTRIBUTIVA PER INVALIDESA

Descripció	Tramitació a través de la Generalitat de la pensió per invalidesa, que consisteix en una prestació econòmica individualitzada, de caràcter periòdic, a favor de persones d'entre 18 i 65 anys afectades per una discapacitat permanent igual o superior al 65%, de caràcter físic, psíquic o sensorial, sense recursos econòmics suficients i que no puguin acollir-se al sistema contributiu de pensions. A més, el reconeixement del dret d'accés a una pensió no contributiva comporta l'accés a l'assistència mèdica i farmacèutica de la Seguretat Social.
Persones destinatàries	Persones amb discapacitat igual o superior al 65%.
Informació i tramitació	Direcció General de Prestacions Socials, Generalitat de Catalunya
Departament o servei	Departament de Drets Socials, Generalitat de Catalunya
Adreça	Pg. del Taulat, 266-270. 08019 Barcelona
Telèfon	93 483 10 00
Adreça electrònica	prestacionssocials.dso@gencat.cat
Més informació	Web: Drets socials* Web: Pensió no contributiva per invalidesa (PNC) - Gencat**

* <http://dretssocials.gencat.cat>

** <https://www.seg-social.es/wps/portal/wss/internet/Pensionistas/Pensiones/33467#35116>

JUBILACIÓ ANTICIPADA PER DISCAPACITAT

Descripció	Els treballadors i treballadores que acreditin un grau de discapacitat poden acollir-se a tres tipus de reducció de l'edat de jubilació en funció del grau de discapacitat i de determinades condicions. Existeixen tres tipus de reducció, que es calculen en funció dels anys treballats i determinats barems. Es preveu la possibilitat de fer una jubilació anticipada a partir d'un grau de discapacitat igual o superior a 45%.
Persones destinatàries	Treballadors i treballadores amb discapacitat.
Informació i tramitació	Institut Nacional de la Seguretat Social (INSS)
Departament o servei	Institut Nacional de la Seguretat Social (INSS)
Horari	De dilluns a divendres, de 9 a 20 h
Telèfons	901 16 65 65 915 42 11 76
Més informació	Web: Seguretat Social* Web: Jubilació anticipada de treballadors amb discapacitat - Seguretat Social**

* <https://www.seg-social.es/wps/portal/wss/internet/Inicio?changeLanguage=ca>

** <http://www.seg-social.es/wps/portal/wss/internet/TrabajadoresPrestacionesPensionesTrabajadores/10963/28393/2528?changeLanguage=ca>

PENSIÓ PER FILLS AMB DISCAPACITAT

Descripció	Consisteix en una assignació econòmica per cada fill menor de 18 anys o major d'edat amb una discapacitat amb un grau igual o superior al 65%, a càrrec del beneficiari, independentment de la naturalesa legal de la filiació, així com pels menors al seu càrrec en règim d'acolliment familiar permanent o guarda amb finalitats d'adopció.
Persones destinatàries	Fills menors de 18 anys amb discapacitat igual o superior al 65%.
Informació i tramitació	Institut Nacional de la Seguretat Social (INSS)
Departament o servei	Institut Nacional de la Seguretat Social (INSS)
Horari	De dilluns a divendres, de 9 a 20 h
Telèfons	901 16 65 65 915 42 11 76
Més informació	Web: Seguretat Social* Web: Prestació econòmica per fill o menor a càrrec en règim d'acolliment familiar permanent o guarda amb finalitats d'adopció - Seguretat Social **

* <https://www.seg-social.es/wps/portal/wss/internet/Inicio?changeLanguage=ca>

** <http://www.seg-social.es/wps/portal/wss/internet/Trabajadores/PrestacionesPensionesTrabajadores/10967/27924?changeLanguage=ca>

PENSIÓ PER ORFANDAT

Descripció	Les persones menors de 21 anys amb un grau de discapacitat igual o superior al 33% o majors amb incapacitat permanent absoluta o gran invalidesa tenen dret a rebre una pensió permanent per la defunció d'un familiar de primer grau, sempre que no efectuïn un treball lucratiu que comporti uns ingressos superiors en el seu còmput anual al 75% del salari mínim interprofessional.
Persones destinatàries	Menors de 21 anys amb un grau de discapacitat igual o superior al 33% o majors amb incapacitat permanent absoluta.
Informació i tramitació	Institut Nacional de la Seguretat Social (INSS)
Departament o servei	Institut Nacional de la Seguretat Social (INSS)
Horari	De dilluns a divendres, de 9 a 20 h
Telèfons	901 16 65 65 915 42 11 76
Més informació	Web: Seguretat Social* Web: Pensió d'orfandat - Seguretat Social**

* <https://www.seg-social.es/wps/portal/wss/internet/Inicio?changeLanguage=ca>

** <https://www.seg-social.es/wps/portal/wss/internet/InformacionUtil/44539/?changeLanguage=es>

PENSIÓ A FAVOR DE FAMILIARS

Descripció	<p>És una prestació econòmica que beneficia els familiars d'una persona que ha mort sempre que es compleixin determinats requisits.</p> <p>Dins d'aquesta pensió, la incapacitat laboral tant de la persona difunta com dels beneficiaris i els seus cònjuges és un factor que es té en compte.</p>
Persones destinatàries	Familiars d'una persona que ha mort amb incapacitat per treballar.
Informació i tramitació Departament o servei Horari Telèfons	<p>Institut Nacional de la Seguretat Social (INSS)</p> <p>Institut Nacional de la Seguretat Social (INSS)</p> <p>De dilluns a divendres, de 9 a 20 h</p> <p>901 16 65 65</p> <p>915 42 11 76</p>
Més informació	<p>Web: Seguretat Social*</p> <p>Web: Pensió a favor de familiars - Seguretat Social**</p>

* <https://www.seg-social.es/wps/portal/wss/internet/Inicio?changeLanguage=ca>

** <https://www.seg-social.es/wps/portal/wss/internet/InformacionUtil/44539/45659/45668?changeLanguage=es>

RENDA GARANTIDA CIUTADANA

Descripció	<p>La renda garantida de ciutadania (RGC) és la prestació social a través de la qual s'asseguren els mínims d'una vida digna a les persones i unitats familiars que es troben en situació de pobresa, per tal de promoure la seva autonomia i participació activa en la societat. És un dret subjectiu i consta de dues prestacions econòmiques:</p> <ul style="list-style-type: none"> • Una prestació garantida, no condicionada, subjecta als requisits que estableix la llei. • Una prestació complementària d'activació i inserció, condicionada al compromís d'un pla d'inclusió social o d'inserció laboral.
Persones destinatàries	Persones en situació de pobresa.
Informació i tramitació Departament o servei Telèfon	Departament de Drets Socials de la Generalitat de Catalunya Departament de Drets Socials de la Generalitat de Catalunya 900 400 012
Més informació	Web: Drets socials* Web: Renda garantida de ciutadania - Gencat **

* <http://dretssocials.gencat.cat>

** https://web.gencat.cat/ca/tramits/tramits-temes/rgc_complement_estatal_activable

AJUTS A LA REHABILITACIÓ D'EDIFICIS D'ÚS RESIDENCIAL I D'HABITATGES DEL MASNOU

Descripció	Són subvencions adreçades a comunitats de propietaris, i a propietaris d'edificis d'habitatges d'ús residencial, per a la rehabilitació d'elements comuns amb l'objectiu de fomentar la millora del parc existent d'edificis del Masnou, amb especial atenció a les obres de rehabilitació energètica, d'accessibilitat i d'habitabilitat.
Persones destinatàries	Persones amb discapacitat i tota la ciutadania.
Informació i tramitació	Oficina d'Habitatge (Oficina Atenció Ciutadana, OAC)
Departament o servei	Regidoria d'Habitatge
Adreça	C/ de Roger de Flor, 23. 08320 El Masnou
Horari	Matins de dilluns a divendres, de 8.30 a 14 h; dijous a la tarda, de 16 a 19 h (Tancat si és festiu o vigília de festiu)
Telèfons	93 557 16 40 WhatsApp 673 638 003
Adreça electrònica	habitatge@elmasnou.cat
Més informació	PDF: Programes socials d'habitatge de la Generalitat de Catalunya* Per a visita amb el personal tècnic, cal demanar cita prèvia.

* https://www.elmasnou.cat/media/repository/habitatge/ajuts_i_recursos.pdf

PRESTACIÓ D'ATENCIÓ SOCIAL A LES PERSONES AMB DISCAPACITAT (PUA) PER A PRODUCTES DE SUPORT

Descripció	El Departament Drets Socials de la Generalitat de Catalunya convoca anualment els ajuts del Programa d'atenció social a les persones amb discapacitat (PUA). Els PUA contribueixen a les despeses ocasionades per l'adquisició de productes i actuacions destinades a la promoció de l'autonomia personal de les persones amb discapacitat física, psíquica o sensorial.
Persones destinatàries	Persones amb discapacitat igual o superior al 33%.
Informació i tramitació Departament o servei Telèfons	Direcció General de Drets Socials, Generalitat de Catalunya Departament de Drets Socials, Generalitat de Catalunya 93 567 51 60 - 93 483 84 18
Més informació	Web: Drets socials* Web: Prestació d'atenció social a les persones amb discapacitat (PUA) - Gencat** Web: Sol·licitud de prestació d'atenció social a les persones amb discapacitat (PUA) - Gencat*** Presencialment és obligatòria la sol·licitud de cita prèvia****

* <http://dretssocials.gencat.cat>

** <http://treballiaferssocials.gencat.cat/ca/tramits/tramits-temes/Ajuts-del-Programa-datencio-social-a-les-persones-amb-discapacitat-PUA?category=7614d1e8-a82c-11e3-a972-000c29052e2c&temesNom=Serveis%20socials>

*** <https://dretssocials.gencat.cat/ca/tramits/tramits-temes/Prestacio-datencio-social-a-les-persones-amb-discapacitat-PUA?moda=1>

**** <https://dretssocials.gencat.cat/ca/tramits/tramits-temes/Prestacio-datencio-social-a-les-persones-amb-discapacitat-PUA?moda=1>

AJUTS DE SUPORT A L'AUTONOMIA A LA PRÒPIA LLAR

Descripció	El Departament de Drets Socials de la Generalitat de Catalunya convoca anualment els ajuts de suport a l'autonomia a la pròpia llar. Poden ser-ne beneficiàries les persones amb discapacitat física, intel·lectual, sordceguesa o problemàtica social derivada de malaltia mental que vulguin viure soles o amb altres persones beneficiàries del programa de suport (que tinguin reconegut un grau de dependència igual o superior al grau I o una discapacitat igual o superior al 65%) i necessitin suport personal per al desenvolupament d'una vida autònoma, però no els calgui la presència permanent d'una persona cuidadora.
Persones destinatàries	Persones que tinguin reconegut un grau de dependència igual o superior al grau I o una discapacitat igual o superior al 65%.
Informació i tramitació Departament o servei	Direcció General de Drets Socials, Generalitat de Catalunya Departament de Drets Socials, Generalitat de Catalunya
Més informació	Web: Drets socials* Web: Accés al servei de suport a l'autonomia a la pròpia llar **

* <http://dretssocials.gencat.cat>

** <https://dretssocials.gencat.cat/ca/tramits/tramits-temes/Ajuts-de-suport-a-lautonomia-en-la-propia-llar>

SUBVENCIONS DE PRÒTESIS I ORTESIS

Descripció	CatSalut ofereix ajuts econòmics per a l'adquisició de pròtesis i ortesis. Les pròtesis són aquells aparells que tenen la funció de reemplaçar una part anatòmica absent de la persona. Les ortesis són aparells aplicats a una part del cos per suportar, immobilitzar, corregir o bé prevenir una deformitat.
Persones destinatàries	Persones amb discapacitat.
Informació i tramitació Departament o servei Tel. o email de contacte	CatSalut, Generalitat de Catalunya Departament de Salut de la Generalitat de Catalunya 061 Salut Respon
Més informació	Web: CatSalut* Web: Prestacions ortoprotètiques - Gencat**

* <https://catsalut.gencat.cat/ca/inici/>

** <https://catsalut.gencat.cat/ca/serveis-sanitaris/prestacions-complementaries/prestacions-ortoprotetiques/>

DEDUCCIONS EN LES DECLARACIONS DE RENDA I PATRIMONI

Descripció	<p>Les persones amb discapacitat i els pares i mares amb fills o filles amb discapacitat dependents poden beneficiar-se de diverses deduccions a les declaracions de renda i patrimoni.</p> <p>Aquestes deduccions es publiquen de manera anual a la normativa que publica l'Agència Tributària.</p>
Persones destinatàries	Persones amb discapacitat.
Informació i tramitació Departament o servei Telèfons	<p>Agència Tributària Espanyola (AET)</p> <p>Agència Tributària Espanyola (AET)</p> <p>901 335 533</p>
Més informació	<p>Web: Agència Tributària de Catalunya*</p> <p>Web: Agència Tributària del Govern espanyol**</p> <p>Cal cita prèvia per realitzar qualsevol tràmit a les oficines de l'Agència Tributària o per telèfon. Per presentar documents a les oficines de registre no cal cita prèvia, tot i que també es pot demanar.</p> <p>Web: Cita prèvia Agència Tributària ***</p>

* <http://www.atc.gencat.cat>

** <http://sede.agenciatributaria.gob.es>

*** <https://sede.agenciatributaria.gob.es/Sede/procedimientoini/GC29.shtml>

DEDUCCIONS EN L'IMPOST DE SUCCESSIONS

Descripció	Les persones amb discapacitat reconeguda oficialment que siguin adquirents d'una herència tenen dret a una bonificació fiscal, segons el grau reconegut de discapacitat: <ul style="list-style-type: none">• Igual o superior al 33% i fins al 64%: 275.000 €• Igual o superior al 65%: 650.000 €
Persones destinatàries	Persones amb discapacitat.
Informació i tramitació Departament o servei	Agència Tributària Catalana Agència Tributària Catalana
Més informació	Web: Agència Tributària de Catalunya* Web: Contacte de l'Agència Tributària de Catalunya** Per a les consultes, cal utilitzar el formulari de contacte o bé trucar al 012.

* <http://www.atc.gencat.cat>

** <https://atc.gencat.cat/ca/atencio/contacte/#>

REDUCCIÓ DE L'IVA PER LA COMPRA D'UN VEHICLE

Descripció	Les persones que comprin un vehicle de motor destinat a transportar habitualment una persona amb discapacitat i mobilitat reduïda, en sigui o no el conductor, tenen dret a tramitar una aplicació reduïda de l'IVA al 4%. També s'hi inclouen les cadires de rodes amb motor. També existeix una reducció del 50% de la base imposable de l'impost per a famílies nombroses (tres o més fills, o dos o més fills quan un d'ells sigui discapacitat). En aquest cas, cal que siguin vehicles automòbils de 5 a 9 places per al seu ús exclusiu.
Persones destinatàries	Persones amb discapacitat.
Informació i tramitació Departament o servei	Agència Tributària Espanyola (AET) Agència Tributària Espanyola (AET)
Més informació	Web: Agència Tributària del Govern espanyol*

* <http://sede.agenciatributaria.gob.es>

BONIFICACIONS EN L'IMPOST SOBRE BÉNS IMMOBLES

Descripció	Els propietaris d'un habitatge que tinguin la condició de titulars de família nombrosa tenen dret a una bonificació de la quota íntegra de l'impost sobre béns immobles que pot arribar fins al 90% i pot variar en funció del nombre de fills o filles, del nivell de renda familiar o del valor cadastral de l'immoble. Quan dins la família nombrosa existeixen un o més membres amb discapacitat la bonificació s'incrementa, amb un límit del 90%.
Persones destinatàries	Persones amb discapacitat i tota la ciutadania.
Informació i tramitació	Oficina de Gestió Tributària de la Diputació de Barcelona
Departament o servei	Oficina de Gestió Tributària de la Diputació de Barcelona
Adreça	C/ d'Itàlia, 50, 1a planta. 08320 El Masnou
Horari	Amb cita prèvia
Telèfons	93 427 92 31 93 202 98 02
Adreça electrònica	orgt.masnou@diba.cat

BONIFICACIÓ DE L'IMPOST DE CIRCULACIÓ

Descripció	Subvenció a titulars de vehicles adaptats, i d'ús habitual, per al transport de persones amb discapacitat que han de pagar l'impost sobre vehicles de tracció mecànica al Masnou.
Persones destinatàries	Persones amb discapacitat.
Informació i tramitació	Oficina de Gestió Tributària de la Diputació de Barcelona
Departament o servei	Oficina de Gestió Tributària de la Diputació de Barcelona
Adreça	C/ d'Itàlia, 50, 1a planta. 08320 El Masnou
Horari	Amb cita prèvia
Telèfons	93 427 92 31 93 202 98 02
Adreça electrònica	orgt.masnou@diba.cat

EXEMPCIÓ DE L'IMPOST DE CIRCULACIÓ

Descripció	Les persones amb discapacitat reconeguda igual o superior al 33% poden sol·licitar l'exempció de l'impost de circulació.
Persones destinatàries	Persones amb discapacitat.
Informació i tramitació	Oficina de Gestió Tributària de la Diputació de Barcelona
Departament o servei	Oficina de Gestió Tributària de la Diputació de Barcelona
Adreça	C/ d'Itàlia, 50, 1a planta. 08320 El Masnou
Horari	Amb cita prèvia
Telèfons	93 427 92 31 93 202 98 02
Adreça electrònica	orgt.masnou@diba.cat

EXEMPCIÓ DE L'IMPOST DE MATRICULACIÓ

Descripció	Les persones amb discapacitat tenen dret a tramitar l'exempció de l'impost especial sobre determinats mitjans de transport (IEDMT) del seu vehicle.
Persones destinatàries	Persones amb discapacitat.
Informació i tramitació Departament o servei	Agència Tributària Espanyola (AET) Agència Tributària Espanyola (AET)
Més informació	Web: Agència Tributària del Govern espanyol*

* <http://sede.agenciatributaria.gob.es>

EXEMPCIÓ I REDUCCIÓ AL COPAGAMENT FARMACÈUTIC

Descripció	Les persones amb discapacitat, en funció de la condició econòmica i el grau de discapacitat, poden acollir-se a l'exempció d'aquest copagament o, amb caràcter excepcional i de forma temporal, a una reducció del 10% del preu de venda de l'article, amb un límit màxim d'aportació mensual per usuari, sempre que es compleixin els requisits establerts. Hi ha algunes excepcions que queden exempts de pagament.
Persones destinatàries	Persones amb discapacitat.
Informació i tramitació Departament o servei Telèfons	Departament de Salut (CatSalut) Departament de Salut (CatSalut) 061 Salut Respon
Més informació	Web: La Meva Salut*

* <http://lamevasalut.gencat.cat>

SUBVENCIONS DE PRODUCTES FARMACÈUTICS EXCLOSOS DE LA SEURETAT SOCIAL

Descripció	La Direcció General de Cartera Bàsica de Serveis del Sistema Nacional de Salut i Farmàcia ofereix un llistat actualitzat de medicaments exclosos de la prestació farmacèutica en el Sistema Nacional de Salut. En determinats casos, i d'acord amb els requisits establerts, el CatSalut pot autoritzar excepcionalment el reintegrament de l'import de medicaments o productes sanitaris no inclosos en la prestació farmacèutica del Sistema Nacional de Salut, com els bolquers per a majors de quatre anys o els productes per a la cura de la pell.
Persones destinatàries	Persones amb discapacitat.
Informació i tramitació Departament o servei Telèfons	Departament de Salut (CatSalut) Departament de Salut (CatSalut) 061 Salut Respon
Més informació	Web: El finançament públic dels medicaments - CatSalut *

* <https://catsalut.gencat.cat/ca/serveis-sanitaris/atencio-farmaceutica/financament-public-medicaments/>

OBTENCIÓ DE LA TARGETA SANITÀRIA *CUIDA'M*

Persones destinatàries	Persones que per la seva patologia crònica invalidant i amb dèficit cognitiu necessiten una atenció especial, suport i acompanyament en el procés terapèutic (salut mental i demències especialment).
Informació i tramitació	CAP del Masnou
Departament o servei	Departament de Salut (CatSalut)
Adreça	C/ de Sant Miquel, 127. 08320 El Masnou
Horari	De dilluns a divendres, de 8 a 20 h
Telèfons	93 555 74 11 061 Salut Respon
Més informació	Web: CatSalut*

* <http://catsalut.gencat.cat>

PRESTACIONS DE LA FUNDACIÓ ONCE

Descripció	La Fundació ONCE ofereix suport econòmic a iniciatives que promouen la col·laboració i la integració social de persones amb discapacitat perquè arribin a assolir uns mínims d'autonomia personal sense ajuda de terceres persones.
Persones destinatàries	Persones amb discapacitat.
Informació i tramitació	Fundació ONCE
Departament o servei	Fundació ONCE
Adreça	C/ de Sebastián Herrera, 15. 28012 Madrid
Adreça electrònica	fundaciononce@fundaciononce.es
Més informació	Web: Fundació ONCE*

* <http://www.fundaciononce.es>

SOL·LICITUD DE LA TARGETA DE TRANSPORT RENFE

Descripció	Les persones amb discapacitat reconeguda poden sol·licitar una bonificació de les tarifes habituals acreditant la discapacitat. La tramitació es fa directament a l'estació de RENFE del Masnou. La targeta de pensionistes i de persones amb discapacitat i els seus acompanyants de Ferrocarrils de la Generalitat de Catalunya permet a pensionistes, persones amb discapacitat i els seus acompanyants viatjar amb descompte per la xarxa ferroviària dels Ferrocarrils de la Generalitat de Catalunya (FGC).
Persones destinatàries	Persones amb discapacitat reconeguda.
Informació i tramitació Departament o servei Adreça Telèfon	Estació de RENFE el Masnou o Ferrocarrils de la Generalitat de Catalunya RENFE i Ferrocarrils de la Generalitat de Catalunya Carretera N-II, s/n. 08320 El Masnou 902 43 23 43
Més informació	Web: Renfe* Web: Tarjeta Dorada - Renfe** PDF: Com sol·licitar el carnet de persona amb discapacitat i acompanyant? - FGC***

* <http://www.renfe.es>

** <https://www.renfe.com/es/ca/viajar/prepara-tu-viaje/descuentos/mayores-de-60>

*** https://www.fgc.cat/wp-content/uploads/2018/02/com_solicitar_persona_disminucio_acom_cat.pdf

Serveis d'atenció sanitària

- [Servei d'assistència sanitària i social primària \(CAP\)](#) 39
- [Taula de Salut Comunitària \(TASAC\) i Taula de Salut Mental](#) 40
- [Guia de salut del Masnou](#) 41
- [CAP de Salut Mental i Addiccions](#) 42
- [Centre de Salut Mental Infantojuvenil \(CSMIJ\)](#) 43



SERVEI D'ASSISTÈNCIA SANITÀRIA I SOCIAL PRIMÀRIA (CAP)

Descripció	Dos centres al Masnou: CAP Masnou i CAP Ocata.
Persones destinatàries	Tota la ciutadania.
Informació i tramitació Departament o servei Adreça	CatSalut, Generalitat de Catalunya Salut Comunitària i Departament de Salut de la Generalitat de Catalunya CAP El Masnou: c/ de Sant Miquel, 125. 08320 El Masnou CAP Ocata: c/ del Torrent de Can Gaio, 17. 08320 El Masnou
Horari Telèfons	De dilluns a divendres, de 8 a 22 h, i dissabtes, diumenges i festius, de 8 a 20 h CAP El Masnou: 93 555 74 11 CAP Ocata: 93 540 78 90
Més informació	Web: La Meva Salut*

* <http://lamevasalut.gencat.cat>

TAULA DE SALUT COMUNITÀRIA (TASAC) I TAULA DE SALUT MENTAL

Descripció	<p>L'Ajuntament compta amb dos espais de participació ciutadana vinculats a la salut comunitària i a la salut mental.</p> <p>Tots dos espais estan formats per persones vinculades a la salut en àmbits personals o professionals (social, sanitari o terapèutic) que aporten la seva experiència per dissenyar els projectes de salut comunitària i mental.</p>
Persones destinatàries	Persones amb discapacitat i tota la ciutadania.
Informació i tramitació	Regidoria de Salut Comunitària
Departament o servei	Regidoria de Salut Comunitària
Adreça	C/ de Roger de Flor, 23. 08320 El Masnou
Horari	De dilluns a divendres, de 9 a 14 h
Telèfons	93 557 18 12 93 557 18 72
Adreça electrònica	salutcomunitaria@elmasnou.cat
Més informació	Web: Ajuntament del Masnou*

* <https://www.elmasnou.cat/>

GUIA DE SALUT DEL MASNOU

Descripció	Recull informatiu dels recursos i serveis en matèria de salut de què disposa el municipi.
Persones destinatàries	Tota la ciutadania.
Informació i tramitació	Oficina d'Atenció Ciutadana i Salut Comunitària
Departament o servei	Regidoria de Salut Comunitària
Adreça	C/ de Roger de Flor, 23. 08320 El Masnou
Horari	De dilluns a divendres, de 8.30 a 14 h, i dijous, de 16 a 19 h (Tancat quan s'escaigui en festiu o vigília de festiu)
Telèfons	93 557 18 12 93 557 18 72
Adreça electrònica	salutcomunitaria@elmasnou.cat
Més informació	PDF: Guia de la salut 2022* Web: Promoció d'activitat física saludable - Gencat**

* https://www.elmasnou.cat/media/repository/salutpublicaiconsum/Guia_Salut_2022_web.pdf

** http://salutpublica.gencat.cat/ca/sobre_lagencia/Plans-estrategics/pla-dactivitat-fisica-esport-i-salut-pafes/

CAP DE SALUT MENTAL I ADDICCIONS

Descripció	Centre d'atenció sanitària i social especialitzat en salut mental i addiccions. Ubicat a l'edifici del CAP Ocata del Masnou.
Persones destinatàries	Persones amb trastorns mentals i/o addiccions i tota la ciutadania.
Informació i tramitació	ConSORCI Sanitari del Maresme (CSMA)
Departament o servei	Departament de Salut de la Generalitat de Catalunya
Adreça	C/ del Torrent de Can Gaio, 17. 08320 El Masnou
Horari	De dilluns a dimecres, de 8.30 a 15 h, i divendres, de 8.30 a 14.30 h
Telèfons	93 555 55 54 93 741 77 87 (ConSORCI Sanitari del Maresme)
Més informació	Centre d'Atenció i Seguiment a les Drogodependències (CAS): de dimarts a dijous, de 8 a 15 h Web: Centre de Salut Mental del Masnou (CSMA)*

* <https://www.csdm.cat/ca/centres/centre-de-salut-mental-el-masnou/>

CENTRE DE SALUT MENTAL INFANTOJUVENIL (CSMIJ)

Descripció	Ofereix atenció ambulatoria centrada en els problemes de salut mental de la població infantojuvenil (fins als 18 anys): trastorns del comportament, problemes emocionals o dèficit d'atenció, entre d'altres. Disposa de consultes d'avaluació i de tractament dirigides per psicòlegs, psiquiatres, personal d'infermeria i treballadors socials, en coordinació amb el CSMIJ de Mataró i dispositius hospitalaris com l'Hospital de Dia o la Unitat d'Hospitalització de l'Hospital de Mataró.
Persones destinatàries	Menors fins a 18 anys.
Informació i tramitació	CSMIJ, Consorci Sanitari del Maresme
Departament o servei	Salut Comunitària, Departament de Salut de la Generalitat de Catalunya (CatSalut)
Adreça	C/ del Torrent de Can Gaio, 17. 08320 El Masnou
Horari	De dilluns a dimecres, de 8.30 a 15 h, i divendres, de 8.30 a 14.30 h
Telèfon	93 741 77 87 / ext. 4791
Més informació	Web: Centre de Salut Mental del Masnou (CSMA)*

* <https://www.csdm.cat/ca/centres/centre-de-salut-mental-el-masnou/>



Serveis d'atenció social i d'informació ciutadana

• Servei Bàsic d'Atenció Social (SBAS)	45
• Telèfon d'atenció domiciliària (TLA), teleassistència	46
• Servei d'Atenció Domiciliària (SAD)	47
• Grup d'Ajuda Mútua (GAM) de Familiars Cuidadors	48
• Centre d'Autonomia Personal SIRIUS	49
• Servei d'Acompanyament i Suport a la Vida Independent (SASVI)	50
• Oficina de Drets Socials del Masnou	51
• Servei d'Informació i Atenció a la Dona (SIAD)	52
• Servei d'Atenció Integral a les Persones LGTBI+ (SAI)	53

SERVEI BÀSIC D'ATENCIÓ SOCIAL (SBAS)

Descripció	Primer nivell del sistema públic de serveis socials. Atén la ciutadania de forma personalitzada i està integrat per un conjunt de professionals amb l'objectiu de millorar el benestar social i afavorir la integració de les persones.
Persones destinatàries	Tota la ciutadania.
Informació i tramitació Departament o servei Adreça Horari Telèfon	Oficina d'Atenció Ciutadana de l'Ajuntament del Masnou Acció Social, Ajuntament del Masnou C/ de Roger de Flor, 23. 08320 El Masnou Atenció amb cita prèvia: de dilluns a divendres, de 9 a 14 h, i dijous, de 16 a 19 h 93 557 18 72
Més informació	Servei de primera acollida per a persones que s'adrecen per primera vegada al servei: de dilluns a dijous, de 9 a 13 h, sense cita prèvia. Web: Ajuntament del Masnou*

* <https://www.elmasnou.cat/>

TELÈFON D'ATENCIÓ DOMICILIÀRIA (TLA), TELEASSISTÈNCIA

Descripció	Sistema de telealarma que posa en contacte de forma immediata la persona amb serveis sanitaris, família, etc. Es tracta d'un servei d'atenció domiciliària que garanteix la seguretat i dona tranquil·litat i acompanyament, les 24 hores del dia i els 365 dies de l'any, a persones que poden estar en situació de risc per raons d'edat, fragilitat, solitud o dependència.
Persones destinatàries	Persones amb dependència i/o discapacitat.
Informació i tramitació	Oficina d'Atenció Ciutadana de l'Ajuntament del Masnou
Departament o servei	Acció Social, Ajuntament del Masnou
Adreça	C/ de Roger de Flor, 23. 08320 El Masnou
Horari	Atenció amb cita prèvia: de dilluns a divendres, de 9 a 14 h, i dijous, de 16 a 19 h
Telèfon	93 557 18 72
Adreça electrònica	ebasp@elmasnou.cat
Més informació	Servei de primera acollida per a persones que s'adrecen per primera vegada al servei: de dilluns a dijous, de 9 a 13 h, sense cita prèvia. Web: Ajuntament del Masnou*

* <https://www.elmasnou.cat/>

SERVEI D'ATENCIÓ DOMICILIÀRIA (SAD)

Descripció	Servei d'ajuda a domicili: suport a la persona, higiene, cura de la llar, compra, preparació d'àpats, etc.
Persones destinatàries	Persones amb dependència i/o discapacitat.
Informació i tramitació	Oficina d'Atenció Ciutadana de l'Ajuntament del Masnou
Departament o servei	Acció Social, Ajuntament del Masnou
Adreça	C/ de Roger de Flor, 23. 08320 El Masnou
Horari	Atenció amb cita prèvia: de dilluns a divendres, de 9 a 14 h, i dijous, de 16 a 19 h
Telèfon	93 557 18 72
Adreça electrònica	ebasp@elmasnou.cat
Més informació	Web: Ajuntament del Masnou*

* <https://www.elmasnou.cat/>

GRUP D'AJUDA MÚTUA (GAM) DE FAMILIARS CUIDADORS

Descripció	Grup de suport a persones que són cuidadores d'altres que són dependents perquè presenten algun tipus de discapacitat o malaltia crònica.
Persones destinatàries	Cuidadors i/o famílies de persones amb discapacitat o dependència.
Informació i tramitació	Oficina d'Atenció Ciutadana de l'Ajuntament del Masnou
Departament o servei	Acció Social, amb el suport de la Diputació Barcelona
Adreça	C/ de Roger de Flor, 23. 08320 El Masnou
Horari	Atenció amb cita prèvia: de dilluns a divendres, de 9 a 14 h, i dijous, de 16 a 19 h
Telèfons	93 557 18 72 WhatsApp 673 638 003
Adreça electrònica	ebasp@elmasnou.cat
Més informació	Web: Ajuntament del Masnou*

* <https://www.elmasnou.cat/>

CENTRE D'AUTONOMIA PERSONAL SIRIUS

Descripció	Servei gratuït d'informació i assessorament per a l'autonomia personal i l'accessibilitat de l'entorn, que depèn de la Generalitat de Catalunya. Informa i assessora sobre productes de suport i solucions d'accessibilitat per a la persona i el seu entorn per millorar l'autonomia de les persones amb discapacitat o dependència.
Persones destinatàries	Persones amb discapacitat, dependència o risc de tenir-ne, i gent gran, els seus familiars o persones cuidadores.
Informació i tramitació	Departament de Salut de la Generalitat Catalunya
Departament o servei	Departament de Salut de la Generalitat Catalunya
Adreça	Pg. del Taulat, 266-270. 08019 Barcelona
Horari	Horari d'hivern (de l'1 de octubre al 31 de maig): de dilluns a divendres, de 8 a 15 h, i dimarts, de 15.30 a 18 h. Horari d'estiu (de l'1 de juny al 30 de setembre): de dilluns a divendres, de 8 a 15 h.
Telèfon	93 483 84 18
Més informació	Web: Unitat de Tècniques Augmentatives de Comunicació (UTAC)* Web: Centre per a l'Autonomia Personal SIRIUS - Gencat** Web: Consulta o demana assessorament al Centre per a l'Autonomia Personal SIRIUS - UTAC*** PDF: Tríptic informatiu SIRIUS****

* <http://www.utac.cat/>

** http://sac.gencat.cat/sacgencat/AppJava/organisme_fitxa.jsp?codi=5997

*** https://dretssocials.gencat.cat/ca/ambits_tematics_accessibilitat/centre-autonomia-personal-sirius/consulta-assessorament-centre-autonomia-personal-sirius/

**** https://dretssocials.gencat.cat/web/.content/03ambits_tematics_accessibilitat/centre-sirius/Triptic-informatiu-sirius.pdf

SERVEI D'ACOMPANYAMENT I SUPORT A LA VIDA INDEPENDENT (SASVI)

Descripció	Suport puntual i intermitent que facilita la integració social i una vida independent al domicili particular.
Persones destinatàries	Persones amb grau dependència i/o persones amb discapacitat intel·lectual.
Informació i tramitació	Fundació el Maresme
Departament o servei	Fundació el Maresme
Adreça	Plaça dels Bous, 3-5. 08301 Mataró
Horari	De 15 a 21 h
Telèfon	93 790 47 48
Adreça electrònica	llars@fundmaresme.cat sasvi@fundmaresme.cat
Més informació	<p>Les hores d'atenció s'adapten a les necessitats individuals de les persones ateses d'acord amb la valoració prèvia que hagin fet els equips de valoració i orientació del Departament de Drets Socials.</p> <p>Web: Fundació el Maresme*</p>

* <https://www.fundaciomaresme.cat/>

OFICINA DE DRETS SOCIALS DEL MASNOU

Descripció	Oficina de la Generalitat de Catalunya al Masnou que informa i orienta la ciutadania sobre els tràmits que depenen del Departament de Drets Socials de la Generalitat de Catalunya.
Persones destinatàries	Tota la ciutadania.
Informació i tramitació Departament o servei Adreça Horari Telèfon	Oficina de Drets Socials del Masnou Departament de Drets Socials de la Generalitat de Catalunya Pg. de Prat de la Riba, 30, baixos. 08320 El Masnou De dilluns a divendres, de 9 a 14 h 93 540 65 54
Més informació	Cita prèvia obligatòria per a tots els tràmits i gestions. Web: Atenció presencial a les oficines d'atenció a la ciutadania - Gencat*

* <http://treballiaferssocials.gencat.cat/ca/tramits/atenciopresencial/>

SERVEI D'INFORMACIÓ I ATENCIÓ A LA DONA (SIAD)

Descripció	El SIAD és el servei de referència per a les dones del Masnou. Té l'objectiu de donar resposta a les diferents necessitats i demandes per fomentar la igualtat de gènere. El SIAD s'articula amb un equip de professionals especialitzades que ofereixen diferents atencions i serveis: una treballadora social que ofereix un servei d'acollida i acompanyament, i una psicòloga, que ofereix un espai individualitzat de suport emocional.
Persones destinatàries	Totes les dones del Masnou.
Informació i tramitació	SIAD i Oficina d'Atenció Ciutadana
Departament o servei	Acció Social i Igualtat
Adreça	C/ de Roger de Flor, 23. 08320 El Masnou
Horari	Cita prèvia
Telèfon	93 557 18 70
Adreça electrònica	siad@elmasnou.cat
Més informació	Web: Ajuntament del Masnou - Igualtat*

* <https://elmasnou.cat/equipaments/regidoria-digualtat>

SERVEI D'ATENCIÓ INTEGRAL A LES PERSONES LGTBI+ (SAI)

Descripció	<p>Adreçat a persones que estan en risc o pateixen violència per discriminació per identitat o expressió de gènere o per orientació sexual. Ofereix:</p> <ul style="list-style-type: none"> • Primera acollida: informació de recursos i derivacions a altres serveis • Atenció psicològica especialitzada • Atenció jurídica especialitzada • Tramitació de demandes administratives per LGBTI-fòbia
Persones destinatàries	Homes, dones i altres gèneres.
Informació i tramitació Departament o servei Adreça Horari Telèfon i adreça electrònica Altres	<p>SAI i Oficina d'Atenció Ciutadana (OAC) Igualtat C/ de Roger de Flor, 23. 08320 El Masnou Cita prèvia 93 557 18 70 / sai@elmasnou.cat / igualtat@elmasnou.cat Policia Local del Masnou: 93 555 22 44 Grup d'Atenció a la Víctima - Mossos d'Esquadra: 112 / mossos.delictes.odi@gencat.cat Whatsapp: 601 00 11 22</p>
Més informació	Web: Ajuntament del Masnou - Igualtat*

* <https://elmasnou.cat/equipaments/regidoria-digualtat>

Serveis de mobilitat

- [Autobús adaptat](#) 55
- [Ajuts al transport adaptat](#) 56
- [Targeta de mobilitat reduïda](#) 57
- [Reducció del preu del bitllet senzill del transport urbà públic](#) 58
- [Bus sanitari Can Ruti](#) 59
- [Taxi a demanda](#) 60
- [Bonificació a la tarifa de transport públic per a persones amb discapacitat](#) 61
- [Places d'aparcament per a persones amb mobilitat reduïda](#) 62



AUTOBÚS ADAPTAT

Descripció	Transport per a persones amb discapacitat als equipaments de la Fundació el Maresme.
Persones destinatàries	Persones amb discapacitat.
Informació i tramitació	Fundació el Maresme
Departament o servei	Mobilitat, Consell Comarcal del Maresme
Adreça	C/ de la Muralla dels Genovesos, 12. 08301 Mataró
Horari	De dilluns a dijous, de 8 a 19 h, i divendres, de 8 a 18 h
Telèfon	93 790 47 48
Més informació	Web: Fundació el Maresme*

* <https://www.fundaciomaresme.cat/>

AJUTS AL TRANSPORT ADAPTAT

Descripció	Ajuts econòmics per fer front a despeses de transport en activitats com casals d'estiu per a menors amb discapacitat o desplaçaments que requereixen un transport adaptat.
Persones destinatàries	Persones amb discapacitat.
Informació i tramitació	Oficina d'Atenció Ciutadana de l'Ajuntament del Masnou
Departament o servei	Salut Comunitària i Mobilitat
Adreça	C/ de Roger de Flor, 23. 08320 El Masnou
Horari	De dilluns a divendres, de 8.30 a 14 h, i dijous, de 16 a 19 h (Tancat quan s'escaigui en festiu o vigília de festiu)
Telèfons	93 557 18 12 93 557 18 72
Adreça electrònica	salutcomunitaria@elmasnou.cat
Altres	OAC: 93 557 17 77 WhatsApp OAC: 673 638 003 oac@elmasnou.cat
Més informació	Web: Ajuntament del Masnou*

* <https://www.elmasnou.cat/>

TARGETA DE MOBILITAT REDUÏDA

Descripció	Les persones amb discapacitat o mobilitat reduïda poden aparcar en zones reservades, zones blaves, taronges o verdes de forma gratuïta.
Persones destinatàries	Persones amb discapacitat i/o mobilitat reduïda.
Informació i tramitació	Departament de Serveis Socials
Departament o servei	Regidoria d'Acció Social
Adreça	C/ de Roger de Flor, 23. 08320 El Masnou
Horari	De dilluns a divendres, de 9 a 14 h, i dijous, de 16 a 19 h (Tancat quan s'escaigui festiu o en vigília de festiu)
Telèfons	93 557 18 72
Adreça electrònica	ebasp@elmasnou.cat
Més informació	Requisits: acreditar la discapacitat i el barem de mobilitat. Web: Ajuntament del Masnou*

* <https://www.elmasnou.cat/>

REDUCCIÓ DEL PREU DEL BITLLET SENZILL DEL TRANSPORT URBÀ PÚBLIC

Descripció	Línies d'autobús urbà en què les persones amb un grau discapacitat superior al 33% tenen dret a la reducció del preu del bitllet senzill.
Persones destinatàries	Persones amb discapacitat.
Informació i tramitació Departament o servei Adreça Horari	Oficina d'Atenció Ciutadana (OAC) Regidoria de Mobilitat i Via Pública C/ de Roger de Flor, 23. 08320 El Masnou De dilluns a divendres, de 8.30 a 14 h, i dijous, de 16 a 19 h (Tancat quan s'escaigui en festiu o vigília de festiu)
Telèfons	93 557 17 77 WhatsApp 673 638 003
Adreça electrònica	oac@elmasnou.cat
Més informació	Web: Ajuntament del Masnou - Mobilitat*

* <https://www.elmasnou.cat/temes/mobilitat>

BUS SANITARI CAN RUTI

Descripció	Bus integrat per anar a les visites mèdiques a Badalona, tant a l'Hospital Can Ruti com al CAP Dr. Robert o l'Hospital Municipal de Badalona. Servei diari diürn des de les 7 fins a les 15 h aproximadament.
Persones destinatàries	Tota la ciutadania.
Informació i tramitació	Departament de Mobilitat
Departament o servei	Regidoria de Mobilitat i Via Pública
Adreça	Pg. de Prat de la Riba, 1. 08320 El Masnou
Telèfons	93 557 17 00
Adreça electrònica	mobilitat@elmasnou.cat
Més informació	Web: Ajuntament del Masnou - Mobilitat*

* <https://www.elmasnou.cat/temes/mobilitat>

TAXI A DEMANDA

Descripció	Servei més personal a preus de transport públic d'àmbit municipal per a persones amb mobilitat reduïda i/o discapacitat reconeguda. Aquest servei només s'ofereix per a desplaçaments dins del municipi de porta a porta.
Persones destinatàries	Gent gran de més de 65 anys i persones amb discapacitat igual o superior al 33%.
Informació i tramitació	Acció Social, Mobilitat
Departament o servei	Mobilitat i Via Pública
Adreça	C/ de Roger de Flor, 23
Horari	De 6 a 22 h cada dia
Telèfons	93 557 18 72
Adreça electrònica	ebasp@elmasnou.cat
Més informació	Web: Ajuntament del Masnou - Mobilitat*

* <https://www.elmasnou.cat/temes/mobilitat>

BONIFICACIÓ A LA TARIFA DE TRANSPORT PÚBLIC PER A PERSONES AMB DISCAPACITAT

Descripció	Presentant els bitllets de transport a Serveis Socials, les persones que acreditin una discapacitat poden rebre una bonificació de la tarifa.
Persones destinatàries	Persones amb discapacitat reconeguda.
Informació i tramitació	Acció Social i Mobilitat
Departament o servei	Mobilitat i Via Pública
Telèfons	93 557 18 72
Adreça electrònica	ebasp@elmasnou.cat
Més informació	Web: Plànol de línies d'autobús - Ajuntament del Masnou* Web: Ajuntament del Masnou - Acció Social**

* <https://www.elmasnou.cat/nou-planol-de-linies-dautobus>

** <https://www.elmasnou.cat/temes/accio-social>

PLACES D'APARCAMENT PER A PERSONES AMB MOBILITAT REDUÏDA

Descripció	Si la persona té acreditada la superació del barem de mobilitat pot sol·licitar una plaça d'aparcament reservada per al seu vehicle tan a prop del seu domicili com sigui possible. En aquest cas s'ha de presentar el DNI, l'acreditació de discapacitat i les dades del vehicle.
Persones destinatàries	Persones amb discapacitat i barem de mobilitat superat.
Informació i tramitació	Policia Local del Masnou
Departament o servei	Seguretat Ciutadana
Adreça	C/ Joan Miró, 150. 08320 El Masnou
Telèfons	Urgències 24 hores: 93 540 19 62. Servei permanent 24 hores al dia, tots els dies de l'any. Seguretat Ciutadana: 93 555 22 44
Adreça electrònica	seguretatciutadana@elmasnou.cat
Més informació	Web: Seu de la Policia Local - Ajuntament del Masnou*

* <https://www.elmasnou.cat/equipaments/seu-de-la-policia-local>

Recursos educatius

- [Suport Intensiu a l'Escolarització Inclusiva \(SIEI\) Escolàpies](#) 64
- [Suport Intensiu a l'Escolarització Inclusiva \(SIEI\) IES Maremar](#) 65
- [Centre d'Educació Especial Les Aigües](#) 66
- [Escola d'Educació Especial L'Arboç](#) 67
- [Centre de Recursos Educatius per a Deficients Auditius Maresme - Vallès Oriental \(CREDA\)](#) 68
- [Centre de Recursos Educatius per a Deficients Visuals \(CREDV\)](#) 69
- [Centre de Desenvolupament Infantil i Atenció Precoç del Maresme \(CDIAP\)](#) 70
- [Equips d'Assessorament i Orientació Pedagògica \(EAP\)](#) 71
- [Oficina Municipal d'Escolarització \(OME\)](#) 72



SUPORT INTENSIU A L'ESCOLARITZACIÓ INCLUSIVA (SIEI) ESCOLÀPIES

Descripció	Suport a la inclusió d'alumnes amb afectacions intel·lectuals diverses a l'escola ordinària.
Persones destinatàries	Infants amb discapacitat intel·lectual i altres trastorns.
Informació i tramitació	Escolàpies el Masnou
Departament o servei	Departament d'Educació de la Generalitat de Catalunya
Adreça	C/ de Jaume 1, 3. 08320 El Masnou
Telèfon	93 540 31 36
Adreça electrònica	info@escolapieselmasnou.org
Més informació	Web: Escolàpies el Masnou*
	Derivacions a través de l'EAP

* <https://escolapieselmasnou.org>

SUPPORT INTENSIU A L'ESCOLARITZACIÓ INCLUSIVA (SIEI) IES MAREMAR

Descripció	Suport a la inclusió d'alumnes amb afectacions intel·lectuals diverses a l'escola ordinària.
Persones destinatàries	Adolescents amb discapacitat intel·lectual i altres trastorns.
Informació i tramitació	IES Maremar
Departament o servei	Departament d'Educació de la Generalitat de Catalunya
Adreça	Av. de Cusí i Furtunet, 52. 08320 El Masnou
Telèfon	93 540 23 98
Adreça electrònica	a8020826@xtec.cat iesmaremar@xtec.cat
Més informació	Web: IES Maremar* Derivacions a través de l'EAP

* <https://agora.xtec.cat/iesmaremar>

CENTRE D'EDUCACIÓ ESPECIAL LES AIGÜES

Descripció	Centre educatiu que atén alumnes de 3 a 20 anys amb necessitats educatives especials.
Persones destinatàries	Infants i joves de 3 a 20 anys amb discapacitat intel·lectual i psíquica.
Informació i tramitació	Centre d'Educació Especial Les Aigües
Departament o servei	Departament d'Educació de la Generalitat de Catalunya
Adreça	C/ del Cros, 1. 08301 Mataró
Telèfon	93 757 77 39
Adreça electrònica	a8045227@xtec.cat
Més informació	Derivacions a través de l'EAP Web: CEE Les Aigües*

* <https://agora.xtec.cat/ceeleaigues/>

ESCOLA D'EDUCACIÓ ESPECIAL L'ARBOÇ

Descripció	Servei educatiu que atén infants en edat escolar amb diagnòstics diversos d'afectacions neurològiques importants que interfereixen greument en el seu procés de desenvolupament i aprenentatge, relació i autonomia, i que afecten seriosament la funció comunicativa i d'interacció amb l'entorn, a més a més d'implicar un dèficit motriu i cognitiu.
Persones destinatàries	Infants i joves amb discapacitat severa.
Informació i tramitació	Fundació el Maresme
Departament o servei	Fundació el Maresme i Departament d'Educació de la Generalitat de Catalunya
Adreça	C/ de la Pagesia, 19. 08301 Mataró
Telèfon	93 114 55 35
Adreça electrònica	arboc@fundaciomaresme.cat
Més informació	Web: Centre Escolar L'Arboç*

* <http://escolaarboc.cat/index.php?lang=ca>

CENTRE DE RECURSOS EDUCATIUS PER A DEFICIENTS AUDITIUS MARESME - VALLÈS ORIENTAL (CREDA)

Descripció	Suport als centres educatius a l'adequació en la resposta educativa davant les necessitats que interfereixen en el desenvolupament personal, social i curricular d'alumnes amb dèficit auditiu.
Persones destinatàries	Infants i joves amb discapacitat auditiva.
Informació i tramitació	CREDA Maresme - Vallès Oriental
Departament o servei	Departament d'Educació de la Generalitat de Catalunya
Adreça	Av. del Parc, 9, 4a planta. 08402 Granollers
Telèfon	93 693 48 16
Adreça electrònica	a8914400@xtec.cat
Més informació	Derivacions a través de l'EAP Web: CREDA*

* <https://serveiseducatius.xtec.cat/creda-mvo/>

CENTRE DE RECURSOS EDUCATIUS PER A DEFICIENTS VISUALS (CREDV)

Descripció	Servei educatiu específic que col·labora amb l'ONCE donant suport a la tasca docent del professorat amb alumnes amb greus dèficits visuals, a més d'oferir atenció directa a aquest alumnat i orientació a les famílies.
Persones destinatàries	Infants i joves amb discapacitat visual.
Informació i tramitació	Grup social ONCE
Departament o servei	Departament d'Educació de la Generalitat de Catalunya
Adreça	C/ Gran Via de les Corts Catalanes, 394. 08015 Barcelona
Telèfon	93 238 11 11
Adreça electrònica	crebarcelona@once.es
Més informació	Derivacions a través de l'EAP Web: CREDV*

* <https://educacion.once.es/cres/cre-barcelona>

CENTRE DE DESENVOLUPAMENT INFANTIL I ATENCIÓ PRECOÇ DEL MARESME (CDIAP)

Descripció	És un servei de la xarxa pública d'atenció integrat en el Sistema Català de Serveis Socials de la Generalitat de Catalunya. Adreçat a atendre els infants de 0 a 6 anys de la comarca del Maresme que presenten algun tipus de trastorn, discapacitat, disfunció o disharmonia en el seu desenvolupament, o que es troben en situació de risc de patir-la.
Persones destinatàries	Infants fins als 6 anys amb trastorns, discapacitat o disfunció en el desenvolupament.
Informació i tramitació	CDIAP El Masnou
Departament o servei	Fundació el Maresme, Departament d'Educació de la Generalitat de Catalunya, amb el suport de l'Ajuntament
Adreça	C/ de Sant Felip, 2, 3a planta (Can Malet). 08320 El Masnou
Horari	De dilluns a dijous, de 8 a 19 h, i divendres, de 8 a 15 h
Telèfon	93 540 71 39
Adreça electrònica	fundaciomaresme@fundaciomaresme.cat
Més informació	Web: CDIAP El Masnou*

* <https://www.fundaciomaresme.cat/contactans/contacte-cdiap-masnou/>

EQUIPS D'ASSESSORAMENT I ORIENTACIÓ PEDAGÒGICA (EAP)

Descripció	Òrgan integrat per psicòlegs, pedagogs, assistents socials i personal sanitari que té com a objectiu l'assessorament i l'orientació psicopedagògica a les escoles.
Persones destinatàries	Escolars del territori del Baix Maresme.
Informació i tramitació	Servei educatiu del Baix Maresme
Departament o servei	Departament d'Educació de la Generalitat de Catalunya
Adreça	C/ de la Vinya, 47. 08328 Alella
Telèfon	EAP: 93 554 56 40
Adreça electrònica	EAP: a8900307@xtec.cat CRP: a8930009@xtec.cat Servei Educatiu: se-baixmaresme@xtec.cat
Més informació	Web: Servei Educatiu del Baix Maresme*

* <https://serveiseducatiu.xtec.cat/baixmaresme/>

OFICINA MUNICIPAL D'ESCOLARITZACIÓ (OME)

Descripció	Promou la corresponsabilitat entre l'Administració educativa i l'Administració local en la gestió del procés d'escolarització que duen a terme els centres educatius sufragats amb fons públics al municipi del Masnou. Servei impulsat conjuntament pel Departament d'Educació de la Generalitat de Catalunya i l'Ajuntament del Masnou.
Persones destinatàries	Ciutadania.
Informació i tramitació	Oficina Municipal d'Escolarització (OME)
Departament o servei	Regidoria d'Educació
Adreça	C/ de Roger de Flor, 23. 08320 El Masnou
Horari	De dilluns a divendres, de 8.30 a 14 h
Telèfons	93 557 18 00 93 557 18 47
Adreça electrònica	educacio@elmasnou.cat
Més informació	S'ha de sol·licitar cita prèvia per a qualsevol gestió. Web: Ajuntament del Masnou - Educació*

* <https://www.elmasnou.cat/temes/educacio>

Treball i ocupació

- [Servei de Formació i Inserció \(SEFI\)](#) 74
- [Centre Especial de Treball del Maresme \(CEO\)](#) 75
- [Centre Especial de Treball \(CEO\) El Molí d'en Puigvert](#) 76
- [Serveis de Teràpia Ocupacional Can Targa](#) 77
- [Centre d'Orientació i Reinserció Laboral per a Persones amb Problemes o Trastorns Mentals](#) 78
- [Servei Local d'Ocupació \(SLO\)](#) 79
- [Oficina Tècnica Laboral \(OTL\)](#) 80



SERVEI DE FORMACIÓ I INSERCIÓ (SEFI)

Descripció	Servei per a la promoció de la inserció laboral.
Persones destinatàries	Persones amb discapacitat.
Informació i tramitació	Fundació el Maresme
Departament o servei	Fundació el Maresme i Departament de Treball, d'Afers Socials i Família
Adreça	C/ de la Muralla dels Genovesos, 12. 08301 Mataró
Horari	Cita prèvia
Telèfon	93 790 47 48
Adreça electrònica	fundaciomaresme@fundaciomaresme.cat
Més informació	Web: Fundació el Maresme*

* <https://www.fundaciomaresme.cat/>

CENTRE ESPECIAL DE TREBALL DEL MARESME (CEO)

Descripció	Creació i manteniment de llocs de treball per a persones amb afectació intel·lectual de l'àmbit comarcal.
Persones destinatàries	Persones amb discapacitat intel·lectual.
Informació i tramitació	Fundació el Maresme
Departament o servei	Departament de Drets Socials de la Generalitat de Catalunya
Adreça	C/ de la Muralla dels Genovesos, 12. 08301 Mataró
Horari	De dilluns a dijous, de 8 a 19 h, i divendres, de 8 a 18 h
Telèfon	93 790 47 48
Adreça electrònica	fundaciomaresme@fundaciomaresme.cat
Més informació	Web: Fundació el Maresme*

* <https://www.fundaciomaresme.cat/>

CENTRE ESPECIAL DE TREBALL (CEO) EL MOLÍ D'EN PUIGVERT

Descripció	Servei per a la promoció de l'autonomia i la qualitat de vida de les persones amb trastorn mental, perquè adquireixin les competències necessàries per incrementar el seu nivell d'ocupabilitat i facilitar-los la reinserció.
Persones destinatàries	Persones amb trastorn mental i amb discapacitat reconeguda.
Informació i tramitació	Fundació Privada El Molí d'en Puigvert
Departament o servei	Fundació privada El Molí d'en Puigvert
Adreça	C/ del Dr. Josep Agell, 11. 08320 El Masnou
Horari	De dilluns a dijous, de 8 a 15 h, i divendres, de 8 a 14 h
Telèfon	93 555 22 52
Adreça electrònica	info@fundaciomoli.org
Més informació	Web: Fundació Privada El Molí d'en Puigvert*

* <https://www.fundaciomoli.org/>

SERVEIS DE TERÀPIA OCUPACIONAL CAN TARGA

Descripció	La Fundació el Maresme es dedica a l'atenció i acompanyament de persones amb discapacitat intel·lectual i física, i entre altres projectes, disposa de centres de treball especial (CET) i equip de reinserció laboral per a discapacitats.
Persones destinatàries	Persones amb discapacitat.
Informació i tramitació	STO Can Targa
Departament o servei	Fundació el Maresme
Adreça	C/ de Camil Fabra, 15. 08320 El Masnou
Horari	De 9 a 17 h
Telèfon	93 540 02 77
Adreça electrònica	cantarga@fundaciomaresme.cat
Més informació	Web: Fundació el Maresme*

* <https://www.fundaciomaresme.cat/>

CENTRE D'ORIENTACIÓ I REINSERCIÓ LABORAL PER A PERSONES AMB PROBLEMES O TRASTORNS MENTALS

Descripció	Té acords amb empreses de la comarca per reinserir en el món laboral persones amb discapacitat mental. El seu objectiu és capacitar persones per augmentar el seu nivell d'ocupabilitat.
Persones destinatàries	Persones amb discapacitat mental o trastorns de conducta.
Informació i tramitació	Fundació Privada El Molí d'en Puigvert
Departament o servei	Fundació Privada El Molí d'en Puigvert
Adreça	C/ del Dr. Josep Agell, 11. 08320 El Masnou
Horari	De dilluns a divendres, de 8 a 16 h
Telèfons	93 555 22 52 93 115 50 60
Adreça electrònica	info@fundaciomoli.org
Més informació	Web: Fundació Privada El Molí d'en Puigvert*

* <https://www.fundaciomoli.org/>

SERVEI LOCAL D'OCUPACIÓ (SLO)

Descripció	Dona suport a les persones que cerquen feina, promou la formació i fa d'intermediari entre empreses i persones a l'atur. També disposa del Club de la Feina, recurs d'orientació d'itineraris laborals i formatius i assessorament.
Persones destinatàries	Persones que busquen feina amb discapacitat o no.
Informació i tramitació	Servei Local d'Ocupació del Masnou
Departament o servei	Regidoria de Promoció Econòmica
Adreça	C/ d'Itàlia, 50, 1a planta. 08320 El Masnou
Horari	De dilluns a divendres, de 8.30 a 14 h
Telèfons	93 557 17 03
Adreça electrònica	serveiocupacio@elmasnou.cat
Més informació	Web: Ajuntament del Masnou - Ocupació*

* <https://www.elmasnou.cat/serveis-i-tramits/cataleg-de-serveis/servei-local-docupacio-slo>

OFICINA TÈCNICA LABORAL (OTL)

Descripció	L'Oficina Tècnica Laboral del Maresme (OTL) té com a missió atendre i prestar serveis a persones amb trastorn de salut mental a fi de facilitar-los la inserció laboral o millorar la seva ocupació. Aquesta oficina la gestiona el Consell Comarcal del Maresme i forma part de la Xarxa d'Oficines Tècniques Laborals impulsada per la Diputació de Barcelona. Complementa l'activitat dels serveis locals d'ocupació amb l'objectiu de recuperar sociolaboralment les persones amb malaltia mental.
Persones destinatàries	Persones amb trastorn de salut mental.
Informació i tramitació	OTL Premià de Mar (inserció laboral)
Departament o servei	Diputació de Barcelona
Adreça	C/ de Joan XXIII, 2-8. 08330 Premià de Mar
Telèfons	93 741 16 16 (centraleta) 93 752 91 90
Adreça electrònica	gloria.bayot@ccmaresme.cat
Més informació	Web: Oficina Tècnica Laboral*

* <https://www.ccmasesme.cat/economia-i-treball/otl-oficina-tecnica-laboral/>



Àmbit associatiu

- [Associació de Malalts Afectats d'Uveïtis \(AUVEA\)](#) 82
- [Associació de Familiars de Persones amb Malaltia Mental del Masnou i Maresme Sud \(ESQUIMA\)](#) 83
- [Associació Prodisminuïts Psíquics del Masnou \(DISMA\)](#) 84
- [TEAMAR Maresme](#) 85
- [Associació de Defensa de Discapacitats Físics del Masnou \(ADDFEM\)](#) 86
- [Afibromare el Masnou](#) 87

ASSOCIACIÓ DE MALALTS AFECTATS D'UVEÏTIS (AUVEA)

Descripció	Malaltia que provoca un dèficit visual en diferents graus. AUVEA ofereix acompanyament, assessorament i suport en les necessitats que vagin apareixent. Entitat d'àmbit nacional amb seu a Barcelona.
Persones destinatàries	Persones que pateixen alguna malaltia relacionada amb la uveïtis o altres malalties visuals minoritàries.
Informació i tramitació	Departament d'Accessibilitat
Departament o servei	Regidoria d'Accessibilitat i Diversitat Funcional
Adreça	C/ de Roger de Flor, 23. 08320 El Masnou
Horari	De dilluns a divendres, de 9 a 14 h
Telèfon	93 557 15 86
Més informació	Web: AUVEA*

* <https://www.asociacionauvea.es/>

ASSOCIACIÓ DE FAMILIARS DE PERSONES AMB MALALTIA MENTAL DEL MASNOU I MARESME SUD (ESQUIMA)

Descripció	Entitat que atén persones amb trastorns mentals en diferents projectes i activitats i disposa de centre terapèutic i club social. Suport: SAF (servei d'atenció a les famílies), GAM (grup d'ajuda mútua), orientació, informació i assessorament.
Persones destinatàries	Persones amb discapacitat per trastorns mentals i de conducta.
Informació i tramitació	Associació de Familiars de Persones amb Malaltia Mental del Masnou i Maresme Sud (ESQUIMA)
Departament o servei	Salut Comunitària
Adreça	C/ de Mossèn Cinto Verdaguer, 53 (local). 08320 El Masnou
Horari	Dimarts, dimecres i dijous, de 10 a 15 h i de 16.30 a 19.30 h.
Telèfon	93 540 43 38
Adreça electrònica	esquima@esquima.org
Més informació	Web: ESQUIMA*

* <http://www.esquima.org/>

ASSOCIACIÓ PRODISMINUÏTS PSÍQUICS DEL MASNOU (DISMA)

Descripció	Associació de familiars de discapacitats intel·lectuals i físics que ofereix suport, acompanyament, activitats i projectes de millora del col·lectiu.
Persones destinatàries	Persones amb discapacitat intel·lectual i física.
Informació i tramitació	DISMA Masnou
Departament o servei	Salut Comunitària
Adreça	Av. de Joan XXIII, 13 (local). 08320 El Masnou
Horari	Cita prèvia
Telèfon	93 540 29 59
Adreça electrònica	disma@disma.cat
Més informació	Web: DISMA*

* <http://www.disma.cat>

TEAMAR MARESME

Descripció	Associació de famílies amb fills afectats per alguns dels trastorns d'espectre autista i Asperger. Lideren diferents projectes d'atenció, terapèutics, acompanyament al lleure, assessorament, informació i orientació.
Persones destinatàries	Persones amb trastorns d'espectre autista.
Informació i tramitació Departament o servei Adreça Telèfons	Associació TEA Asperger Maresme Associació TEA Asperger Maresme C/ de l'Agricultura, 16. 08320 El Masnou 722 29 00 58 644 553 676
Adreça electrònica	info_teamar@teamaresme.com
Més informació	Web: TEAMAR*

* <http://teamaresme.com>

ASSOCIACIÓ DE DEFENSA DE DISCAPACITATS FÍSICS DEL MASNOU (ADDFEM)

Descripció	Entitat de persones amb discapacitat física que té com a objecte l'assessorament, la lluita contra la discriminació, la defensa i el suport a persones amb mobilitat reduïda.
Persones destinatàries	Persones amb discapacitat física.
Informació i tramitació	Associació de Defensa de Discapacitats Físics del Masnou (ADDFEM)
Departament o servei	Associació de Defensa de Discapacitats Físics del Masnou (ADDFEM)
Adreça	C/ de Lleida, 12. 08320 El Masnou
Adreça electrònica	addfem@gmail.com
Més informació	Web: ADDFEM*

* <http://addfem.blogspot.com>

ASSOCIACIÓ DE FIBROMIÀLGIA I MALALTIES REUMÀTIQUES DEL MASNOU (AFIBROMARE)

Descripció	L'Associació de Fibromiàlgia i Malalties Reumàtiques del Masnou (Afibromare) és un entitat sense ànim de lucre que ofereix un espai de suport mutu per a persones afectades de fibromiàlgia i altres malalties limitants discapacitants. Realitzen diverses activitats amb la finalitat de millorar la seva qualitat de vida.
Persones destinatàries	Persones amb malalties cròniques, fibromiàlgia, etc.
Informació i tramitació	Afibromare
Departament o servei	Regidoria de Salut Comunitària
Adreça	C/ de la Segarra, 12. 08320 El Masnou
Horari	Dilluns, dimarts i dimecres, de 17.30 a 18.30 h, es reuneixen a l'Espai Cívic Els Vienesos.
Telèfon	93 557 18 80
Adreça electrònica	afibromaremasnou@gmail.com
Més informació	Web: Afibromare*

* <http://afibromare.blogspot.com/>



Cultura

- [Reserva d'espai als espectacles locals](#) 89
- [Servei d'intèrpret de llengua de signes del Museu Municipal de Nàutica del Masnou](#) 90
- [Casa de Cultura](#) 91
- [Sala d'exposicions Espai Casinet](#) 92
- [Espai Escènic Iago Pericot \(Ca n'Humet\)](#) 93
- [Centre d'Interpretació de la Mina d'Aigua](#) 94
- [Accés a recursos d'informació i lectura](#) 95

RESERVA D'ESPAI ALS ESPECTACLES LOCALS

Descripció	Als diferents espais culturals municipals es preveu la inclusió i l'accés de persones amb discapacitat. Si estan interessades en algun acte o espectacle, s'han de posar en contacte amb el Departament de Cultura per veure quines necessitats tenen i així donar-los l'oportunitat de participar-hi.
Persones destinatàries	Persones amb discapacitat.
Informació i tramitació	Departament de Cultura
Departament o servei	Regidoria de Cultura
Adreça	C/ de Roger de Flor, 23. 08320 El Masnou
Horari	De dilluns a divendres, de 8.30 a 14 h
Telèfon	93 557 18 51
Adreça electrònica	cultura@elmasnou.cat
Més informació	Web: Ajuntament del Masnou - Cultura*

* <https://www.elmasnou.cat/temes/cultura#catalegserveis>

SERVEI D'INTÈRPRET DE LLENGUA DE SIGNES DEL MUSEU MUNICIPAL DE NÀUTICA DEL MASNOU

Descripció	El Museu ofereix un servei d'interpret de llengua de signes per a persones amb sordesa de totes les activitats de turisme i patrimoni programades al llarg de l'any. És un servei que es gestiona a través de la Diputació de Barcelona i cal demanar-lo amb antelació.
Persones destinatàries	Persones amb greus deficiències visuals i persones amb sordceguesa.
Informació i tramitació	Oficina de Turisme
Departament o servei	Regidoria de Turisme i Patrimoni
Adreça	Museu: C/ de Josep Pujadas Truch, 1A Oficina de Turisme: pg. de Prat de la Riba, 16
Horari	Museu: dijous i divendres, de 17 a 20 h, i dissabtes, d'11 a 14 h Oficina de Turisme: dimarts a divendres, de 16 a 20 h; dissabtes, de 10 a 14 h i de 16 a 20 h; diumenges i festius, de 10 a 14 h. Agost tancat.
Telèfon i adreça electrònica	Museu: 93 557 18 30 / museu@elmasnou.cat Oficina de Turisme: 93 557 18 34 / turisme@elmasnou.cat
Més informació	Web: Museu Municipal de Nàutica*

* <https://www.elmasnou.cat/guia-del-municipi/equipaments/museu-municipal-de-nautica>

CASA DE CULTURA

Descripció	Espai de gestió cultural del municipi.
Persones destinatàries	Persones amb discapacitat i tota la ciutadania.
Informació i tramitació	Casa de Cultura
Departament o servei	Regidoria de Cultura
Adreça	Pg. de Prat de la Riba, 16. 08320 El Masnou
Horari	De dimarts a divendres, de 16 a 20 h. Dissabtes, de 10 a 14 h i de 16 a 20 h. Diumenges i festius, de 10 a 14 h. Horari d'estiu (juliol i agost): De dimarts a dijous, de 17 a 21 h. Divendres i dissabtes, de 10 a 14 h i de 17 a 21 h. Diumenges i festius, de 10 a 14 h.
Telèfon	93 557 18 51
Adreça electrònica	cultura@elmasnou.cat
Més informació	Web: Ajuntament del Masnou - Cultura*

* <https://www.elmasnou.cat/temes/cultura#catalegserveis>

SALA D'EXPOSICIONS DE L'ESPAI CASINET

Descripció	Equipament destinat a l'exposició d'obres de diverses modalitats artístiques. Programació estable d'arts visuals.
Persones destinatàries	Persones amb discapacitat i tota la ciutadania.
Informació i tramitació	Departament de Cultura
Departament o servei	Regidoria de Cultura
Adreça	Plaça de la Llibertat, 17. 08320 El Masnou
Horari	Dijous i divendres, de 17 a 20 h Dissabtes, d'11 a 14 h i de 17 a 20 h Diumenges i festius, d'11 a 14 h
Telèfon	93 557 18 51
Adreça electrònica	cultura@elmasnou.cat
Més informació	Web: Ajuntament del Masnou - Cultura*

* <https://www.elmasnou.cat/temes/cultura#catalegserveis>

ESPAI ESCÈNIC IAGO PERICOT (CA N'HUMET)

Descripció	Equipament on es porten totes les propostes d'arts escèniques i actes institucionals del municipi. Espai accessible.
Persones destinatàries	Persones amb discapacitat i tota la ciutadania.
Informació i tramitació Departament o servei Adreça Telèfon Adreça electrònica	Departament de Cultura Regidoria de Cultura i Espai Escènic Iago Pericot Carrer de Fontanills, 77-79. 08320 El Masnou 93 557 18 51 cultura@elmasnou.cat
Més informació	Les persones amb mobilitat reduïda poden contactar amb l'Espai Escènic Iago Pericot Ca n'Humet al telèfon 93 557 18 51 o per correu electrònic a cultura@elmasnou.cat . Web: Ajuntament del Masnou - Cultura*

* <https://www.elmasnou.cat/temes/cultura#catalegserveis>

CENTRE D'INTERPRETACIÓ DE LA MINA D'AIGUA

Descripció	<p>Visita guiada gratuïta el segon diumenge de cada mes a les 11 h. Cal inscripció prèvia a l'Oficina de Turisme.</p> <p><i>Escape room</i> "El misteri de les mines d'aigua" el quart diumenge de cada mes a les 11 h. Cal inscripció prèvia a l'Oficina de Turisme.</p> <p>S'ofereixen visites guiades concertades per a grups i en diferents idiomes. Consulteu-ne la disponibilitat i els preus al Museu Municipal de Nàutica del Masnou.</p> <p>El Centre d'Interpretació de la Mina d'Aigua és accessible per a persones amb mobilitat reduïda, però l'accés a les galeries subterrànies no.</p>
Persones destinatàries	Persones amb discapacitat.
Informació i tramitació	Oficina de Turisme
Departament o servei	Regidoria de Turisme i Patrimoni
Adreça	Pl. d'Ocata, 7. 08320 El Masnou
Horari	Diumenges d'11 a 14 h
Telèfon	93 557 18 34
Adreça electrònica	turisme@elmasnou.cat
Més informació	Web: Formulari d'inscripció*

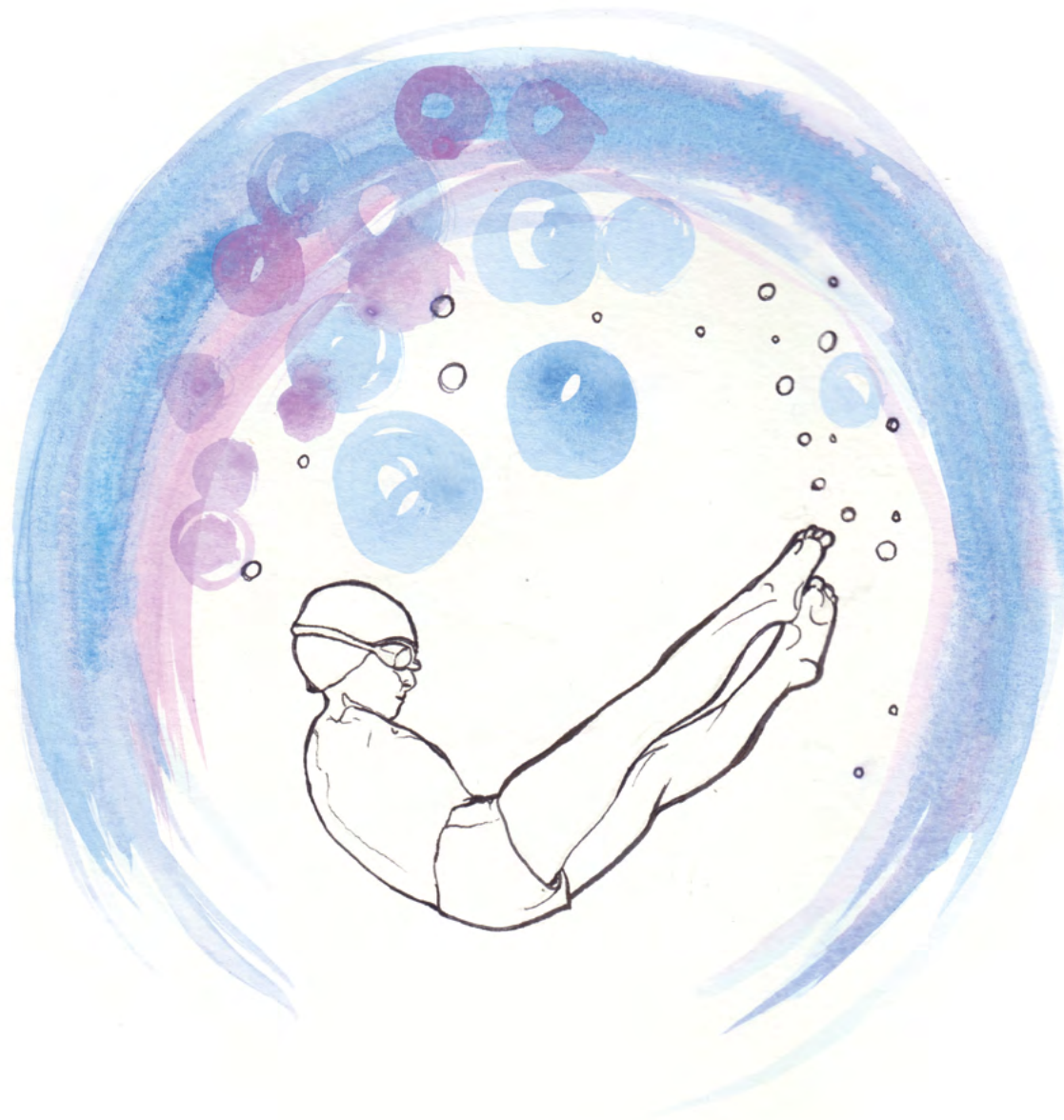
* <https://elmasnou.cat/formularis/visites-guiades-i-itineraris-de-turisme-i-patrimoni-per-a-lany-2022/>

ACCÉS A RECURSOS D'INFORMACIÓ I LECTURA

Descripció	La Xarxa de Biblioteques ofereix la descàrrega d'audiollibres en MP3 i en format digital a eBiblioCat. Els audiollibres són llibres enregistrats en la versió íntegra de l'original, llegits per locutors i narradors professionals.
Persones destinatàries	Persones amb discapacitat i diversitat funcional.
Informació i tramitació Departament o servei Adreça Horari	Biblioteca Joan Coromines del Masnou Regidoria de Cultura i Diputació de Barcelona C/ de Josep Pujadas Truch, 1A. 08320 El Masnou Matins: dimarts, divendres i dissabtes, de 9.30 a 13 h. Tardes: de dilluns a divendres, de 15 a 20 h
Telèfon Adreça electrònica	93 557 18 88 b.masnou.jc@diba.cat
Més informació	Web: Ajuntament del Masnou* Web: Biblioteca Joan Coromines del Masnou**

* <https://www.elmasnou.cat/>

** <https://bibliotecavirtual.diba.cat/es/masnou-el-biblioteca-joan-coromines>



Activitats esportives accessibles

- [Equip adaptat de futbol 7](#) 97
- [Activitats adaptades i bonificades del Pavelló Municipal d'Esports](#) 98

EQUIP ADAPTAT DE FUTBOL 7

Descripció Esport inclusiu corresponent a la pràctica del futbol 7.

Persones destinatàries Menors amb discapacitat.

Informació i tramitació Club Atlètic Masnou
Departament o servei Esports i Club Atlètic Masnou
Adreça Av. de John F. Kennedy, 58. 08320 El Masnou
Telèfon 93 540 84 40
Adreça electrònica info@atmasnou.cat

Més informació Web: [Club Atlètic Masnou*](http://www.atmasnou.cat)

* <https://www.atmasnou.cat/>

PAVEL·LÓ MUNICIPAL D'ESPORTS

Descripció	Equipament municipal en què s'ofereixen activitats esportives adaptades i bonificades.
Persones destinatàries	Persones amb discapacitat.
Informació i tramitació	Pavelló Municipal d'Esports del Masnou
Departament o servei	Regidoria d'Esports
Adreça	C/ de la Ciutat de Sant Sebastià, 14. 08320 El Masnou
Horari	De dilluns a divendres, de 7 a 22 h; dissabtes, de 9 a 20.30 h, i diumenges, de 9 a 14 h
Telèfon	93 557 18 60
Adreça electrònica	infoesports@elmasnou.cat
Més informació	Web: Pavelló Municipal d'Esports del Masnou*

* <http://esports.elmasnou.cat/#2>



Lleure i oci

- [Adaptació mitjançant subtítolació i llenguatge de signes d'obres de teatre familiar](#) 100
- [Lleure educatiu d'Escoltes Catalans](#)
- [Esplai infantil de cap de setmana TEAMAR](#) 101
- [Museu Municipal de Nàutica del Masnou - Mòdul *La Mirada Tàctil*](#) 102
- [Informació sobre activitats de lleure per a persones amb discapacitat](#) 103
- [Informació sobre activitats de lleure per a persones amb discapacitat](#) 104
- [Cadira amfíbia](#) 105
- [Espais d'ombra a la platja](#) 106
- [Instal·lació durant la temporada de bany de diferents línies de vida](#) 107

ADAPTACIÓ MITJANÇANT SUBTITULACIÓ I LLENGUATGE DE SIGNES D'OBRES DE TEATRE FAMILIAR

Descripció	Dintre de la programació estable d'arts escèniques es realitzen tres sessions de teatre familiar de les quals la Regidoria d'Accessibilitat i Diversitat Funcional assumeix el cost de la substitulació i llengua de signes per a persones amb dèficit auditiu.
Persones destinatàries	Persones amb discapacitat auditiva.
Informació i tramitació	Departament de Cultura
Departament o servei	Regidoria de Cultura
Adreça	C/ de Roger de Flor, 23. 08320 El Masnou
Horari	Cita prèvia
Telèfon	93 557 18 51
Adreça electrònica	cultura@elmasnou.cat
Més informació	Web: Ajuntament del Masnou - Cultura*

* <https://www.elmasnou.cat/temes/cultura#catalegserveis>

LLEURE EDUCATIU D'ESCOLTES CATALANS

Descripció	Entitat que acull tot tipus d'infants i joves per realitzar activitats en el lleure d'una forma inclusiva.
Persones destinatàries	Persones amb discapacitat.
Informació i tramitació	Agrupament Escolta Foc Nou El Masnou
Departament o servei	Acció Cívica
Adreça	C/ de Sant Cristòfol, 26. 08320 El Masnou
Horari	Dissabtes, de 16 a 18 h
Contacte	Contacteu amb l'Agrupament Escolta Foc Nou per Facebook Messenger
Més informació	Facebook: Agrupament Escolta Foc Nou El Masnou*

* <https://es-es.facebook.com/aescoltafocnou/>

ESPLAI INFANTIL DE CAP DE SETMANA TEAMAR

Descripció	Casal infantil per atendre les necessitats de lleure d'infants amb trastorns d'espectre autista. També fan casal d'estiu i colònies. Les activitats portades a terme tenen com a finalitat afavorir l'assoliment d'objectius educatius i terapèutics d'habilitats socials adaptats a les necessitats de cada grup en un espai d'oci i lleure.
Persones destinatàries	Infants i adolescents afectats de TEA.
Informació i tramitació Departament o servei Adreça Telèfon Adreça electrònica	Associació TEA Asperger Maresme Associació TEA Asperger Maresme C/ de l'Agricultura, 16. 08320 El Masnou 644 553 676 info_teamar@teamaresme.com
Més informació	Web: TEAMAR*

* <http://teamaresme.com>

MUSEU MUNICIPAL DE NÀUTICA DEL MASNOU - MÒDUL LA MIRADA TÀCTIL

Descripció	<p>Mòdul tàctil amb explicacions en sistema Braille i vídeos a Youtube amb llengua de signes catalana per a persones amb sordesa. Iniciativa de la Xarxa de Museus Locals de la Diputació de Barcelona. Audioguies amb informació en idiomes per a tots els públics que poden ser útils per a persones amb sordesa (app <i>El Masnou, terra de mar</i>, amb tots els textos per escrit) o amb deficiències visuals (audioguia del Museu <i>Visitmuseum</i>).</p> <p>El Museu també ofereix el servei d'intèrpret de llengua de signes en totes les visites guiades i itineraris, sota reserva prèvia i a través de la Diputació de Barcelona.</p>
Persones destinatàries	Persones amb greus deficiències visuals, persones amb sordesa i persones amb sordceguesa.
Informació i tramitació	Museu Municipal de Nàutica del Masnou
Departament o servei	Turisme i Patrimoni, Ajuntament del Masnou
Adreça	C/ de Josep Pujadas Truch, 1A. 08320 El Masnou
Horari	Dijous i divendres, de 17 a 20 h, i dissabtes, d'11 a 14 h
Telèfon	93 557 18 30
Adreça electrònica	museu@elmasnou.cat
Més informació	Web: Museu Municipal de Nàutica del Masnou*

* <https://www.elmasnou.cat/guia-del-municipi/equipaments/museu-municipal-de-nautica-espai-pericot>

INFORMACIÓ SOBRE ACTIVITATS DE LLEURE PER A PERSONES AMB DISCAPACITAT

Descripció	Diverses entitats del municipi atenen i acompanyen persones amb discapacitat de totes les edats.
Persones destinatàries	Persones amb discapacitat.
Informació i tramitació	Acció Cívica
Departament o servei	Regidoria de Cicles de Vida i Acció Cívica
Adreça	C/ de Roger de Flor, 23. 08320 El Masnou
Horari	De 8.30 a 14 h
Telèfon	93 557 18 75
Adreça electrònica	acciocivica@elmasnou.cat
Més informació	Web: Ajuntament del Masnou - Acció Cívica*

* <https://www.elmasnou.cat/ajuntament/regidories/area-comunitat-i-persones/regidoria-daccio-civica>

CADIRA AMFÍBIA

Descripció	<p>Bany assistit al mar amb cadira amfíbia. Servei d'acompanyament i suport al bany al mar en temporada d'estiu, en el període en què hi ha els serveis de socorrisme a les platges. Les persones amb mobilitat reduïda poden sol·licitar el servei de cadira amfíbia per banyar-se al mar a totes dues platges. Cal adreçar-se al servei de socorrisme o trucar al número de telèfon 637 516 635. Per a situacions excepcionals, els socorristes no acompanyaran la persona usuària a l'aigua, només li cediran la cadira amfíbia. En aquest cas, la persona que es vol banyar ha d'utilitzar el servei amb un acompanyant.</p>
Persones destinatàries	Persones amb mobilitat reduïda i necessitat d'assistència al bany.
Informació i tramitació Departament o servei Adreça Horari Telèfons	Departament de Salut Pública Regidoria Salut Pública i Consum C/ de Roger de Flor, 23. 08320 El Masnou De dilluns a diumenge, de 10.30 a 18.30 h (durant la temporada en què hi ha servei de socorrisme). 93 557 18 00 / 637 516 635
Més informació	Web: Equipaments de les platges - Ajuntament del Masnou*

* <https://www.elmasnou.cat/temes/les-platges-del-masnou/353-equipaments>

ESPAIS D'OMBRA A LA PLATJA

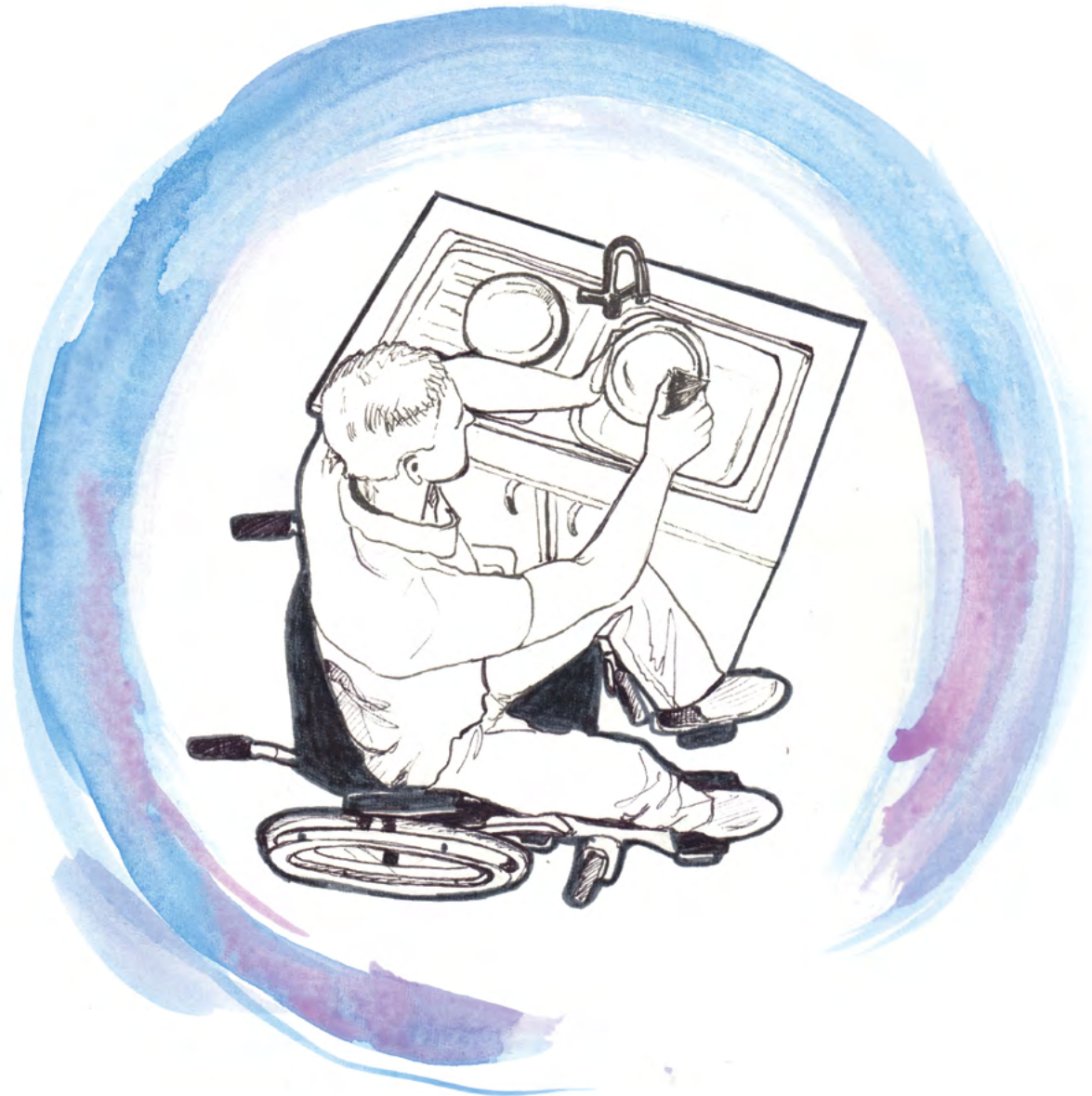
Descripció	Zones restringides d'ombra a la platja per poder gaudir de la brisa, el mar i la platja amb protecció d'un sostre per evitar l'excés de rajos solars; accessibles des de les passeres que porten a la línia de mar. S'hi organitzen activitats saludables durant la temporada estiu.
Persones destinatàries	Persones amb mobilitat reduïda o necessitats especials per desplaçar-se per la platja.
Informació i tramitació	Punt d'Informació Municipal del Masnou
Departament o servei	Salut Comunitària
Adreça	Davant del baixador d'Ocata
Telèfon	93 557 18 00
Adreça electrònica	salutcomunitaria@elmasnou.cat
Més informació	Web: Ajuntament del Masnou - Espai saludable*

* <https://elmasnou.cat/actualitat/estat-de-les-platges/espai-saludable-a-la-platja-docata?msclkid=2e2411aee7611ec8c690f2b1305d1ff>

INSTAL·LACIÓ DURANT LA TEMPORADA DE BANY DE DIFERENTS LÍNIES DE VIDA

Descripció	Suport per a l'entrada i sortida del mar per a persones amb mobilitat reduïda o persones grans.
Persones destinatàries	Persones amb mobilitat reduïda o discapacitat.
Informació i tramitació	Departament de Medi Ambient
Departament o servei	Regidoria de Medi Ambient
Adreça	Pg. de Prat de la Riba, 1. 08320 El Masnou
Horari	De 9 a 14 h
Telèfon	93 557 16 15
Adreça electrònica	mediambient@elmasnou.cat
Més informació	Web: Ajuntament del Masnou - Medi Ambient*

* <https://www.elmasnou.cat/temes/medi-ambient>



Habitatge i serveis residencials

- [Centre Diürn d'Atenció Especialitzada \(CAE\)
Llar Santa Maria](#) 109

CENTRE DIÛRN D'ATENCIÓ ESPECIALITZADA (CAE) LLAR SANTA MARIA

Descripció	Assistència diürna centrada en les necessitats de les persones i el manteniment de les seves capacitats, assistencials i pedagògiques. Servei de residència assistida.
Persones destinatàries	Persones amb discapacitat.
Informació i tramitació	Fundació el Maresme
Departament o servei	Departament de Drets Socials de la Generalitat de Catalunya
Adreça	Ronda de la República, 127. 08302 Mataró
Horari	De dilluns a divendres de 9 a 18 h
Telèfon	93 799 53 02
Adreça electrònica	llarstamaria@fundmaresme.cat
Més informació	Web: Fundació el Maresme*

* <https://www.fundacionmaresme.cat/>



Ajuntament del Masnou