

# **ESTACIÓ METEOROLÒGICA DEL MASNOU - PORT**

## **FEBRER 2013**

### DADES TÈRMIQUES:

- Temperatura màxima absoluta:	20.4°C el dia 1
- Temperatura màxima més baixa:	8.3°C el dia 24
- Temperatura mínima absoluta:	1.3°C el dia 23
- Temperatura mínima més alta:	12.1°C el dia 1
- Mitjana de les temperatures màximes:	12.9°C <b>(-0.7)*</b>
- Mitjana de les temperatures mínimes:	7.1°C <b>(-0.7)*</b>
- Mitjana tèrmica mensual:	10.1°C <b>(-0.7)*</b>
- Oscil.lació tèrmica extrema mensual:	19.0°C
- Mitjana mensual de les oscil.lacions diàries:	5.8°C

### DADES HÍDRIQUES:

- Humitat més alta assolida a les 07 h TMG:	92% el dia 23
- Humitat més baixa assolida a les 07 h TMG:	19% el dia 3
- Mitjana mensual d'humitat a les 07 h TMG:	62.6%
- Precipitació mensual total:	54.7 mm
- Dies de precipitació apreciable:	7 dies
- Evaporació mensual total:	156.8 mm
- Dies de tempesta:	0 dies
- Dies de calamarsa o pedra:	1 dia
- Dies de neu o aiguaneu:	1 dia (dia 22)
- Màxima precipitació en 24 hores:	36.6 mm (el dia 28)

### DADES EÒLIQUES:

- Ratxa de vent màxima mensual:	65 km/h el dia 28 (NE)
- Dies de vent fort ( $\geq 50$ km/h):	2 dies
- Direcció del vent dominant a les 07 h TMG:	NE i N (6 dies)
- Direcció del vent en el dia de més pluja:	NE (el dia 28)
- Dies de calma a les 07 h TMG:	0 dies

### PRESSIÓ ATMOSFÈRICA

- Pressió atmosfèrica més elevada:	1027.6 hPa el dia 4
- Pressió atmosfèrica més baixa:	999.8 hPa el dia 23
- Mitjana de la pressió atmosfèrica a les 07h TMG:	1015.3 hPa

### ESTAT DEL CEL (a les 07 h TMG):

- Nombre de dies amb cel serè (0 a 1 octa):	6 dies
- Nombre de dies amb cel cobert (7 a 8 octes):	11 dies
- Mitjana mensual de cobertura del cel a les 07h :	5.0 octes

### VISIBILITAT (a les 07 h TMG):

- Nombre de dies amb visibilitat bona ( $>5$ km):	24 dies
- Nombre de dies amb visibilitat regular (1-5 km):	4 dies
- Nombre de dies amb visibilitat dolenta ( $<1$ km):	0 dies
- Nombre de dies amb boira:	0 dies

### ESTAT DE LA MAR (a les 07 h TMG):

- Dies de mar plana:	0 dies
- Dies de mar arrissada:	2 dies
- Dies de marejol:	17 dies
- Dies de maror:	9 dies
- Dies de forta maror:	0 dies
- Dies de maregassa:	0 dies

Observadors: Marc Prohom i Joan C. Prohom

\* Anomalia respecte la mitjana del període 1995-2013

**Estació Meteorològica del Masnou-Port / FEBRER 2013**

								Observacions a les 07:00 TMG													
	T. màx	Hora	T. mín	Hora	Oscil.	T. mitj.	PPT / Tipus / Hora	T. S.	T. H.	Humitat	Ten. vap.	Evap.	P. atmos.	Vent	Ràf. màx.	Dir.	Hora	Cel (octes)	Visibilitat	Estat mar	
1	20.4	11:45	12.1	02:12	8.3	16.3	Ip. / Pl / M	16.0	11.7	60%	10.94	3.6	1019.9	12, N	37	W	15:45	5, Ci, Cu	bona	marejol	
2	15.9	11:48	8.5	23:59	7.4	12.2		11.6	7.8	56%	7.68	10.3	1004.7	11, NE	42	WSW	12:00	7, Ac As Cu Sc	m. bona	maror	
3	14.7	13:27	7.8	02:00	6.9	11.3		9.2	2.0	19%	2.22	10.7	1017.2	19, N	47	NW	05:24	1, Ci, Ac	m. bona	maror	
4	17.3	15:25	6.2	05:04	11.1	11.8		8.4	4.0	48%	5.31	11.0	1027.4	21, NW	32	SSW	12:28	6, Cs, Ac	bona	maror	
5	16.3	18:18	8.8	04:36	7.5	12.6		10.4	6.8	60%	7.59	6.0	1021.9	10, N	45	WSW	20:04	1, Ci	bona	marejol	
6	13.7	15:22	6.6	23:48	7.1	10.2		8.8	4.5	49%	5.56	8.5	1010.8	13, W	46	W	11:44	3, Cs	m. bona	marejol	
7	12.2	14:54	6.2	05:44	6.0	9.2		7.8	3.0	42%	4.45	8.8	1014.8	19, WSW	63	N	11:21	1, Ac	m. bona	marejol*	
8	9.4	13:51	5.8	06:51	3.6	7.6		6.1	3.5	48%	4.70	8.7	1015.1	6, NW	24	var	var	6, Ci Cs Ac Sc	bona	marejol	
9	10.2	14:48	3.5	06:48	6.7	6.9		4.7	1.9	56%	4.91	4.2	1020.4	6, WNW	21	var	var	4, Ci, Cs, Ac	m. bona	marejol	
10	13.1	13:41	6.1	01:35	7.0	9.6		7.2	4.6	64%	6.52	4.3	1017.4	8, N	36	SSW	14:56	6, Ci, Cc, Ac	bona	marejol	
<b>Dèc</b>	<b>14.3</b>		<b>7.2</b>		<b>7.2</b>	<b>10.7</b>	<b>Ip.</b>	<b>9.0</b>	<b>5.0</b>	<b>50.2%</b>	<b>5.99</b>	<b>76.1</b>	<b>1017.0</b>	<b>12.5</b>				<b>4.0</b>			
11	13.1	15:12	7.1	06:28	6.0	10.1		7.6	4.6	59%	6.32	7.8	1002.5	16, WSW	41	WSW	00:54	7, Ac, Sc	bona	maror*	
12	15.1	15:05	7.0	07:35	8.1	11.1		7.2	4.2	67%	6.96	10.3	1005.7	6, NW	42	W	01:57	6, Ci, Ac, Cu	m. bona	maror*	
13	13.2	14:27	7.3	06:15	5.9	10.3		8.6	6.8	69%	7.59	9.2	1016.3	18, W	22	SSE	12:36	1, Ci, Ac	m. bona	maror*	
14	13.4	12:12	9.0	06:36	4.4	11.2		9.2	6.4	66%	7.71	4.5	1021.5	5, E	19	NW	07:14	4, Ci, Cs, Cc	bona	marejol	
15	13.8	15:14	9.3	02:48	4.5	11.6	0.2 / Pl / N	11.2	8.7	72%	9.60	2.6	1021.4	18, NE	22	ENE	09:22	2, Ci	bona	marejol	
16	12.9	12:27	10.6	08:35	2.3	11.8	0.6 / Pl / T	11.8	10.2	83%	10.25	3.7	1021.9	24, S	24	SSW	08:56	7, Cu, Sc	bona	marejol	
17	12.6	15:15	10.5	05:35	2.1	11.6		10.8	9.2	82%	10.65	1.9	1017.1	13, NE	19	ENE	var	7, Ac, Cu, Sc	bona	marejol	
18	13.2	10:18	10.8	04:12	2.4	12.0		11.6	10.0	83%	11.37	2.0	1014.1	5, N	32	ENE	12:58	8, Cu, Sc	regular	arissada	
19	12.9	16:21	9.6	10:10	3.3	11.3		11.0	9.2	79%	10.41	3.3	1017.1	13, NE	21	E	12:07	7, Ac, Cu, Sc	bona	marejol	
20	13.3	12:18	8.3	06:37	5.0	10.8		9.8	7.3	71%	8.63	3.2	1013.1	6, N	26	SW	10:44	1, Ci	bona	arissada	
<b>Dèc</b>	<b>13.4</b>		<b>9.0</b>		<b>4.4</b>	<b>11.2</b>	<b>0.8 mm</b>	<b>9.9</b>	<b>7.7</b>	<b>73.1%</b>	<b>8.95</b>	<b>48.5</b>	<b>1015.1</b>	<b>12.4</b>				<b>5.0</b>			
21	11.9	13:45	9.2	00:47	2.7	10.6	Ip. / Pl / N	10.8	8.6	75%	9.74	2.9	1010.4	4, NE	22	NNE	07:34	8, Cu, Sc	regular	marejol	
22	11.2	00:00	5.0	23:17	6.2	8.1	11.8 / An, Ne, Pl / N	7.4	6.3	86%	8.88	1.8	1003.2	16, NE	38	NNE	21:58	8, Cu, Sc	regular	maror	
23	9.8	16:35	1.3	06:14	8.5	5.6	0.2 / Pl / M	1.8	1.2	91%	6.42	2.3	1004.2	5, NW	36	SW	12:07	8, Ns	regular	maror	
24	8.3	15:48	2.2	01:08	6.1	5.3	3.1 / Ng / N	3.2	-0.6	46%	3.54	5.3	1012.5	6, WSW	42	NE	16:24	3, Ci	bona	marejol	
25	8.4	15:18	3.7	05:57	4.7	6.1		4.8	0.5	40%	3.45	5.6	1017.9	5, WNW	22	NE	22:44	7, Cu, Sc	bona	marejol	
26	12.4	13:24	2.7	06:38	9.7	7.6		5.6	2.9	63%	5.75	3.8	1021.7	8, NW	22	N	14:46	1, Ci	bona	marejol	
27	11.7	16:05	5.7	07:18	6.0	8.7	2.2 / Pl / T i N	7.0	3.6	56%	5.63	3.8	1020.0	9, WNW	41	NE	16:16	6, Ac	bona	marejol	
28	11.7	17:11	7.8	06:44	3.9	9.8	36.6 / Pl / M, T i N	9.6	6.6	64%	7.67	6.7	1018.9	21, NNE	65	NE	20:04	7, Cs, As, Cu	bona	maror	
29																					
30																					
31																					
<b>Dèc</b>	<b>10.7</b>		<b>4.7</b>		<b>6.0</b>	<b>7.7</b>	<b>53.9 mm</b>	<b>6.3</b>	<b>3.6</b>	<b>65.1%</b>	<b>6.39</b>	<b>32.2</b>	<b>1013.6</b>	<b>7.4</b>				<b>6.0</b>			
<b>TOTAL</b>	<b>12.93</b>		<b>7.10</b>		<b>5.8</b>	<b>10.01</b>	<b>54.7 mm</b>	<b>8.5</b>	<b>5.6</b>	<b>62.6%</b>	<b>7.16</b>	<b>156.8</b>	<b>1015.3</b>	<b>10.8</b>	<b>65</b>	<b>NE</b>	<b>dia 28</b>	<b>5.0</b>			

\* Mar de fons

Ràfega màxima de 0 a 24h

Temperatures (°C), Precipitació i Evaporació Potencial (mm), Vent (km/h), Pressió atmosfèrica (hPa) i Estat del Cel (octes)

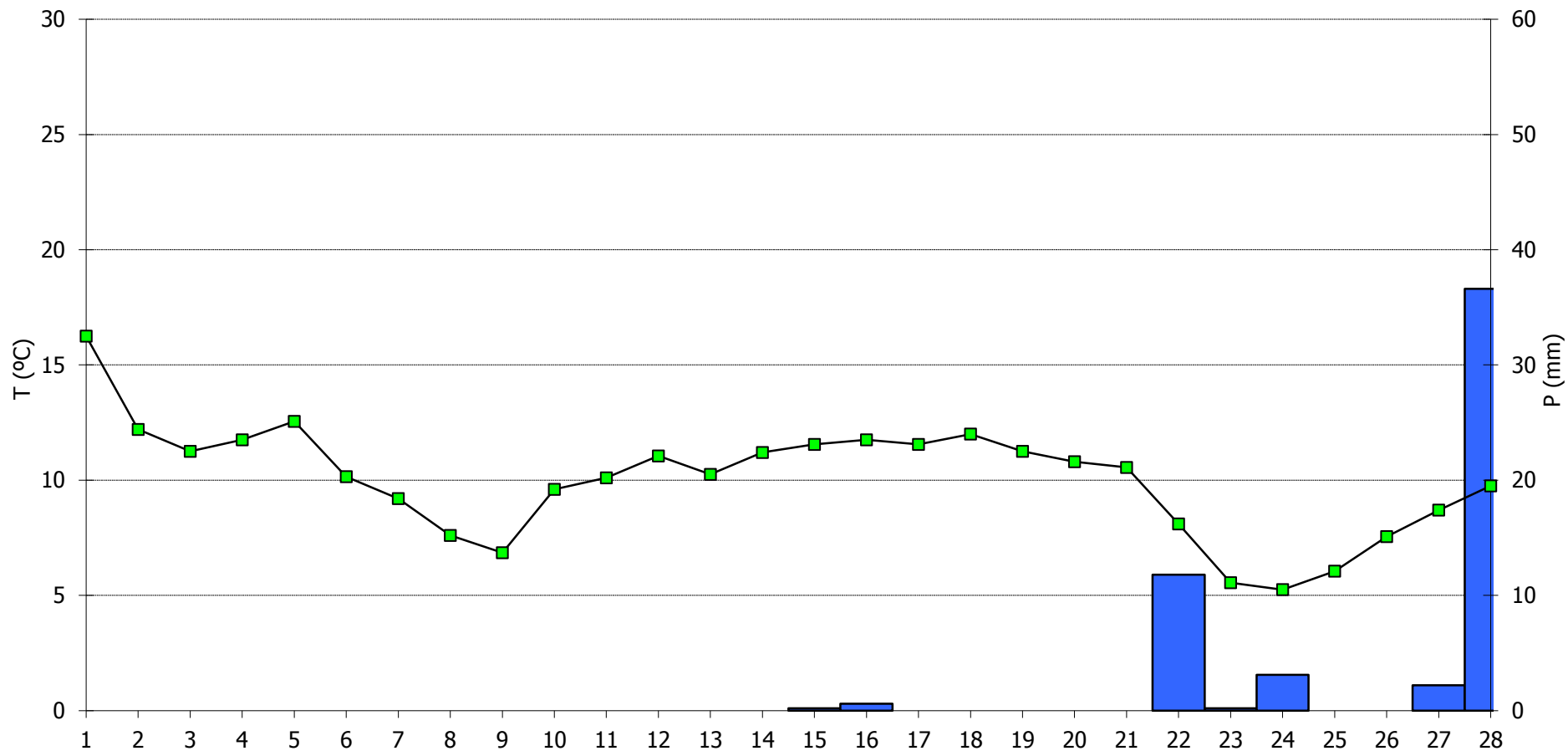
Simbologia tipus de núvols: Ci, Cirrus / Cc, Cirrocumulus / Cs, Cirrostratus / Ac, Altopumulus / As, Altostratus / Ns, Nimbostratus / Sc, Stratocumulus / St, Stratus / Cu, Cumulus / Cb, Cumulonimbus

M, matí (07-13h) / T, tarda (13-18h) / N, nit (18-07h)

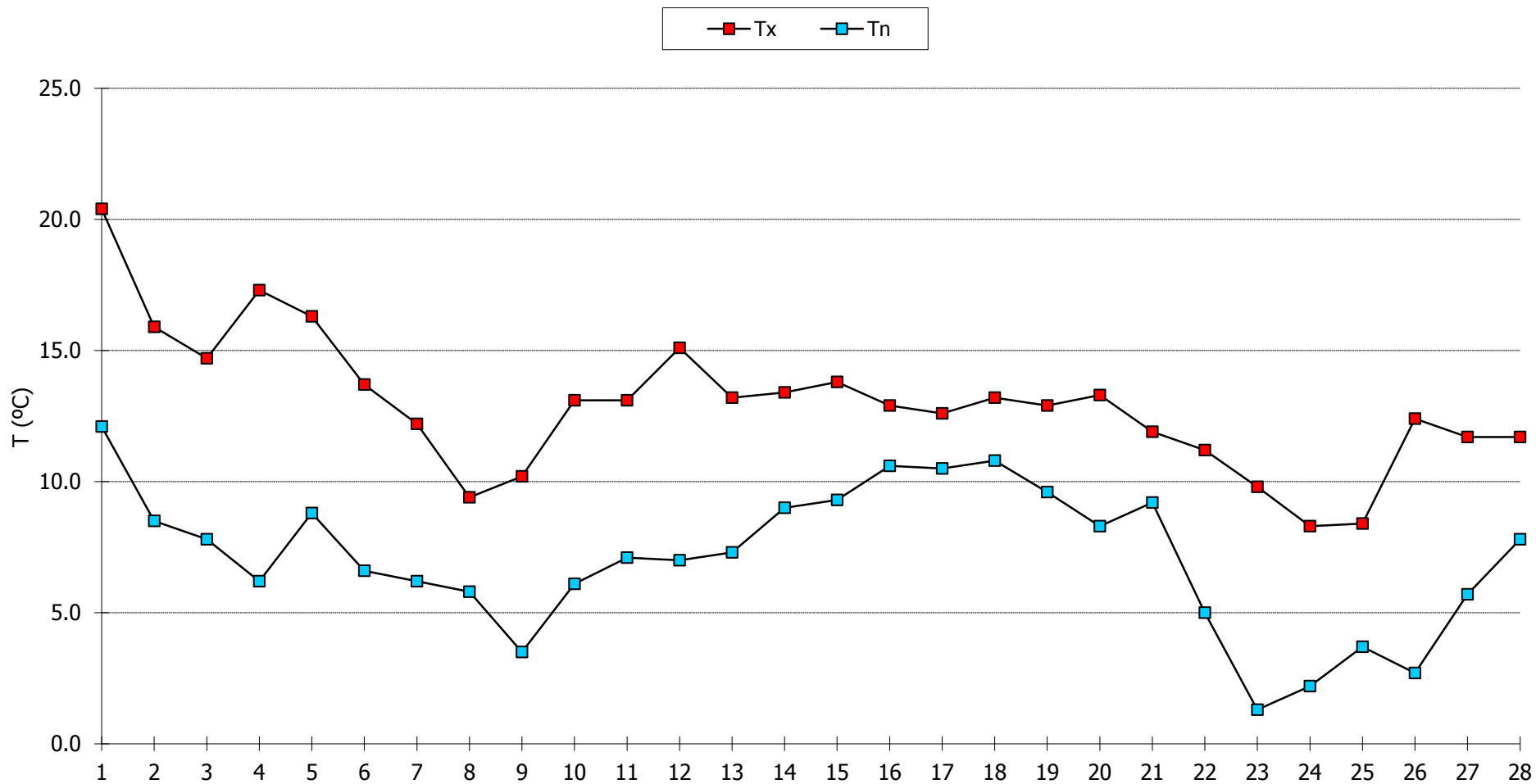
Pl, pluja / Tm, tempesta / Ne, neu / An, aigüaneu / Cl, calamarsa / Pd, pedra / Ng, neu granulada / Ro, rosada

n.d., dada no disponible

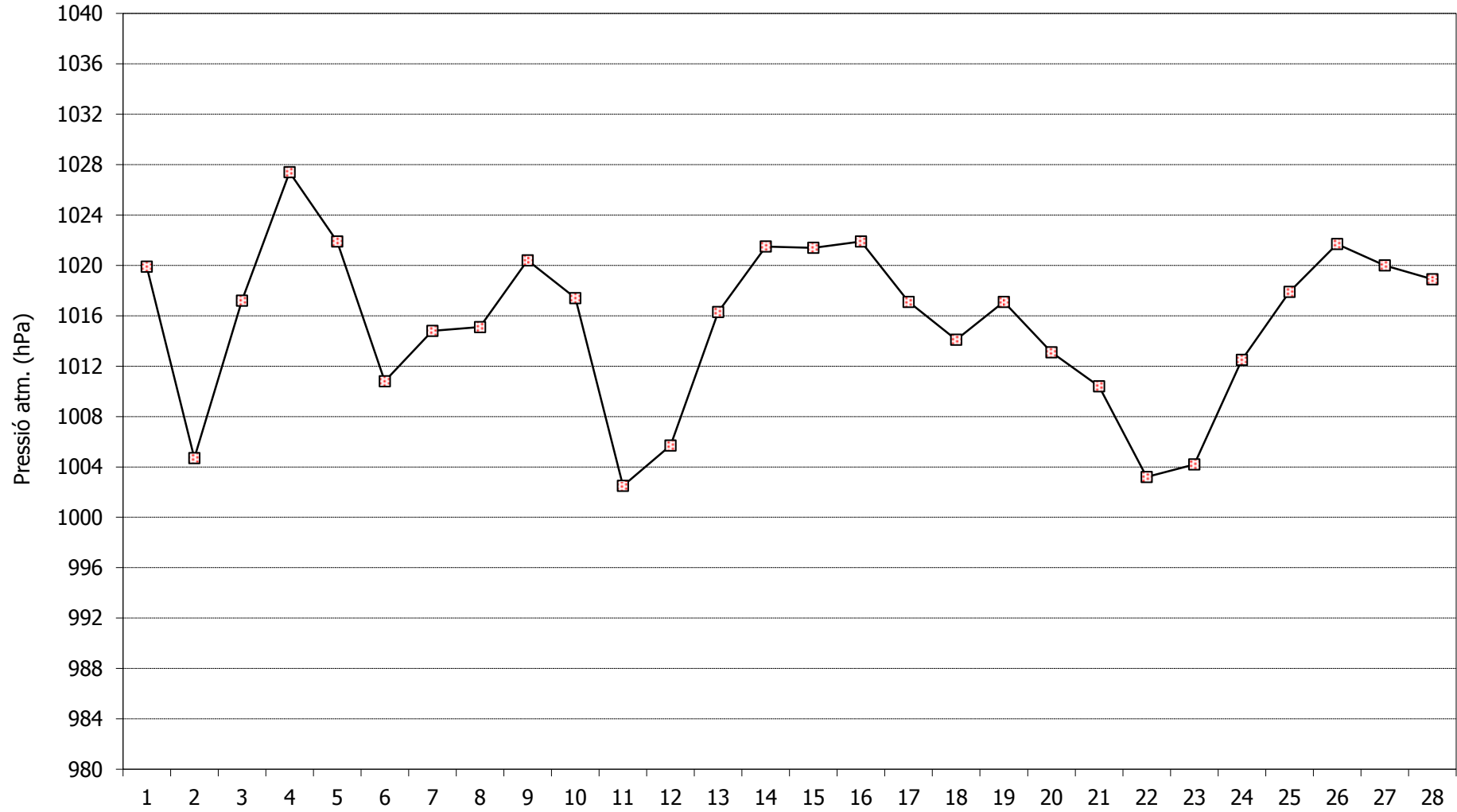
### **FEBRER 2013 - Meteograma**



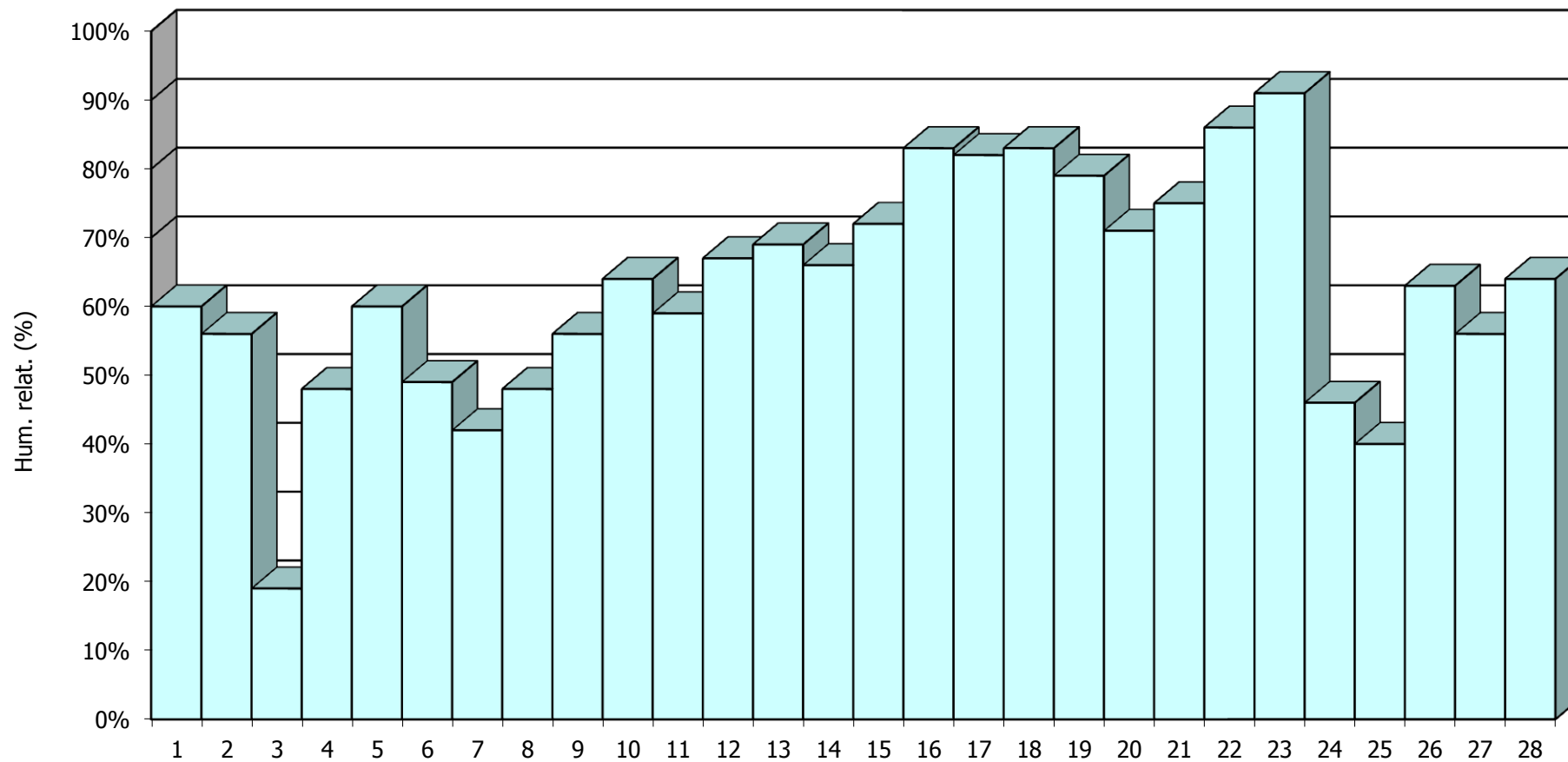
## **FEBRER 2013 - Comportament de les temperatures**



**FEBRER 2013 - Pressió atmosfèrica a les 07h TMG**



**FEBRER 2013- Humitat relativa a les 07h TMG**



**FEBRER 2013 - Cops màxims de vent**

