

# **ESTACIÓ METEOROLÒGICA DEL MASNOU - PORT**

## **MARÇ 2013**

### DADES TÈRMIQUES:

- Temperatura màxima absoluta:	21.5°C el dia 8
- Temperatura màxima més baixa:	10.6°C el dia 13
- Temperatura mínima absoluta:	4.1°C el dia 14
- Temperatura mínima més alta:	13.5°C els dies 8 i 9
- Mitjana de les temperatures màximes:	15.6°C <b>(+0.3)*</b>
- Mitjana de les temperatures mínimes:	10.0°C <b>(+0.1)*</b>
- Mitjana tèrmica mensual:	12.8°C <b>(+0.2)*</b>
- Oscil.lació tèrmica extrema mensual:	17.4°C
- Mitjana mensual de les oscil.lacions diàries:	5.6°C

### DADES HÍDRIQUES:

- Humitat més alta assolida a les 07 h TMG:	98% el dia 5
- Humitat més baixa assolida a les 07 h TMG:	34% el dia 15
- Mitjana mensual d'humitat a les 07 h TMG:	70.5%
- Precipitació mensual total:	101.1 mm
- Dies de precipitació apreciable:	13 dies
- Evaporació mensual total:	149.4 mm
- Dies de tempesta:	0 dies
- Dies de calamarsa o pedra:	0 dies
- Dies de neu o aigüaneu:	0 dies
- Màxima precipitació en 24 hores:	29.8 mm (el dia 5)

### DADES EÒLIQUES:

- Ratxa de vent màxima mensual:	78 km/h el dia 1 (NE)
- Dies de vent fort ( $\geq 50$ km/h):	6 dies
- Direcció del vent dominant a les 07 h TMG:	Variable
- Direcció del vent en el dia de més pluja:	NE (el dia 5)
- Dies de calma a les 07 h TMG:	2 dies

### PRESSIÓ ATMOSFÈRICA

- Pressió atmosfèrica més elevada:	1020.4 hPa el dia 3
- Pressió atmosfèrica més baixa:	991.4 hPa el dia 6
- Mitjana de la pressió atmosfèrica a les 07h TMG:	1006.5 hPa

### ESTAT DEL CEL (a les 07 h TMG):

- Nombre de dies amb cel serè (0 a 1 octa):	8 dies
- Nombre de dies amb cel cobert (7 a 8 octes):	14 dies
- Mitjana mensual de cobertura del cel a les 07h :	4.9 octes

### VISIBILITAT (a les 07 h TMG):

- Nombre de dies amb visibilitat bona ( $>5$ km):	26 dies
- Nombre de dies amb visibilitat regular (1-5 km):	5 dies
- Nombre de dies amb visibilitat dolenta ( $<1$ km):	0 dies
- Nombre de dies amb boira:	0 dies

### ESTAT DE LA MAR (a les 07 h TMG):

- Dies de mar plana:	0 dies
- Dies de mar arrissada:	0 dies
- Dies de marejol:	17 dies
- Dies de maror:	10 dies
- Dies de forta maror:	3 dies
- Dies de maregassa:	1 dia

Observadors: Marc Prohom i Joan C. Prohom

\* Anomalia respecte la mitjana del període 1995-2013

**Estació Meteorològica del Masnou-Port / MARÇ 2013**

								Observacions a les 07:00 TMG												
	T. màx	Hora	T. mín	Hora	Oscil.	T. mitj.	PPT / Tipus / Hora	T. S.	T. H.	Humitat	Ten. vap.	Evap.	P. atmos.	Vent	Ráf. màx.	Dir.	Hora	Cel (octes)	Visibilitat	Estat mar
1	13.2	var	8.0	5:23	5.2	10.6	1.0 / Pl / M i T	9.2	7.4	77%	9.28	2.1	1011.4	35, NNE	78	NE	12:12	7, Cs, As, Cu	bona	f. maror
2	13.2	15:35	9.0	22:55	4.2	11.1		11.0	6.6	52%	6.84	4.2	1017.8	6, WNW	26	SW	10:35	6, Cs, Ac	bona	f. maror
3	13.9	12:18	7.6	5:04	6.3	10.8		10.8	8.4	73%	9.48	2.6	1018.4	5, ENE	16	SW	15:23	4, Cs	regular	marejol
4	13.4	14:44	8.2	3:57	5.2	10.8	28.2 / Pl / N	11.8	10.0	80%	11.11	2.7	1015.1	18, NE	51	NE	22:48	8, Cu, Sc	regular	marejol
5	14.0	14:32	12.3	3:55	1.7	13.2	29.8 / Pl / M, T i N	12.6	12.4	98%	14.81	3.9	1005.4	27, NE	61	NE	15:24	8, Cu, Sc	regular	f. maror
6	15.8	17:05	11.5	23:50	4.3	13.7	5.2 / Pl / M i T	13.6	13.2	95%	15.65	3.9	992.4	16, NE	62	NE	1:10	8, Cu, Sc	regular	maregassa
7	19.0	10:07	11.0	4:28	8.0	15.0	0.2 / Pl / N	15.4	12.4	69%	12.57	1.3	1003.5	10, SW	40	NE	10:04	1, Ci, Ac	bona	maror*
8	21.5	13:02	13.5	12:07	8.0	17.5		16.2	10.4	48%	8.86	5.2	1004.8	16, SW	48	W	14:48	1, Ci, Ac, Cu	m. bona	maror*
9	20.3	15:30	13.5	5:17	6.8	16.9		15.6	11.1	58%	10.31	10.7	1005.0	10, WSW	44	W	15:16	4, Ci, Cu	m. bona	maror*
10	19.2	13:54	13.2	3:48	6.0	16.2		15.4	10.8	53%	9.44	9.4	1001.5	6, SSW	54	SW	11:32	2, Ci, Ac, Cu	m. bona	marejol
<b>Dèc</b>	<b>16.4</b>		<b>10.8</b>		<b>5.6</b>	<b>13.6</b>	<b>64.4 mm</b>	<b>13.2</b>	<b>10.3</b>	<b>70.3%</b>	<b>10.84</b>	<b>46.0</b>	<b>1007.5</b>	<b>14.9</b>				<b>4.9</b>		
11	17.9	15:14	11.3	6:25	6.6	14.6		13.0	9.2	59%	9.23	9.4	1002.8	18, SW	47	SW	13:48	6, Cu, Ac, As	m. bona	maror
12	14.7	13:54	9.8	23:58	4.9	12.3		13.2	9.2	57%	9.07	12.6	1001.5	10, NW	34	S	16:47	7, Ac, As, Cu	m. bona	maror
13	10.6	var	5.5	23:59	5.1	8.1	28.2 / Pl / M i T	10.4	8.4	74%	9.12	3.1	996.6	3, WNW	37	SW	16:09	7, Sc	bona	marejol
14	13.7	14:01	4.1	2:09	9.6	8.9		8.2	5.2	61%	6.95	2.5	1007.2	18, S	45	W	15:14	1, Cu, Sc	bona	maror
15	11.6	15:23	4.6	6:25	7.0	8.1		9.2	4.0	34%	3.97	8.1	1014.9	2, N	26	NE	4:57	1, Cs	m. bona	maror
16	13.5	var	7.2	5:14	6.3	10.4	1.2 / Pl / N	11.2	8.8	71%	9.55	4.3	1016.3	6, W	43	S	14:35	4, Ci, Ac, Sc	bona	marejol
17	13.9	14:54	10.8	var	3.1	12.4	0.6 / Pl / M i N	11.0	9.8	86%	11.32	3.8	1003.8	0, calma	26	SW	12:33	8, Ac, Sc, As	bona	marejol
18	16.9	15:21	10.6	5:47	6.3	13.8		12.1	7.8	53%	8.04	2.6	1000.2	23, WSW	55	W	11:57	1, Ac, Cu	m. bona	maror*
19	13.7	var	10.0	4:35	3.7	11.9	2.2 / Pl / N	12.6	10.0	70%	10.19	12.1	1007.4	21, NE	40	NE	10:08	1, Ci, Cc, Cs	bona	marejol
20	14.2	11:24	9.4	4:57	4.8	11.8		11.5	10.2	82%	11.92	2.1	1006.7	3, W	40	N	14:35	7, Ac, Sc	bona	marejol
<b>Dèc</b>	<b>14.1</b>		<b>8.3</b>		<b>5.7</b>	<b>11.2</b>	<b>32.2 mm</b>	<b>11.2</b>	<b>8.3</b>	<b>64.7%</b>	<b>8.94</b>	<b>60.6</b>	<b>1005.7</b>	<b>10.4</b>				<b>4.3</b>		
21	14.7	10:47	9.1	4:25	5.6	11.9		12.4	9.6	68%	10.03	3.4	1018.3	11, SSE	35	S	14:57	1, Ci, Cs	bona	marejol
22	14.3	13:49	9.7	5:49	4.6	12.0		13.2	11.2	78%	12.42	3.9	1010.4	10, W	32	S	12:45	4, Ci, Ac, Sc	bona	marejol
23	13.4	12:15	10.8	1:08	2.6	12.1		12.3	11.0	86%	12.16	1.4	1003.2	5, NE	24	NE	11:10	8, Ac, As	bona	marejol
24	14.8	14:36	10.7	23:57	4.1	12.8	3.1 / Pl / T i N	12.8	11.2	83%	12.58	1.7	1001.2	0, calma	21	N	2:23	8, Sc	regular	marejol
25	20.4	15:24	9.3	6:07	11.1	14.9		11.4	9.4	79%	10.67	1.2	1004.8	19, SW	48	SW	17:17	1, Ci, Ac	bona	marejol
26	14.9	8:08	10.5	5:53	4.4	12.7	0.2 / Pl / M	14.4	11.6	70%	11.78	10.9	1003.9	18, ENE	29	N	1:35	2, Ac, Cs	bona	maror
27	14.3	11:33	12.2	23:15	2.1	13.3	Ip. / Pl / M i T	12.6	11.6	88%	13.22	2.0	1003.1	10, ENE	27	E	15:18	8, Sc, Cu	bona	marejol
28	16.7	16:14	12.1	0:02	4.6	14.4		14.0	12.6	84%	13.85	1.2	1004.9	6, NW	40	S	12:47	7, Cs, Cu	regular	marejol
29	21.2	11:48	13.0	4:25	8.2	17.1	0.4 / Pl / N	17.4	13.6	64%	12.94	3.2	1008.6	21, WSW	45	W	12:44	7, Cs, Ac	m. bona	marejol
30	20.8	13:30	11.7	23:34	9.1	16.3		17.2	13.0	59%	11.61	9.0	1001.8	10, NW	48	NE	17:28	6, Ac, Sc	m. bona	maror
31	14.5	10:47	10.3	5:35	4.2	12.4	0.8 / Pl / N	11.1	9.2	77%	10.75	4.9	1007.3	11, WNW	24	NE	17:08	7, Cs, Ac, As	bona	marejol
<b>Dèc</b>	<b>16.4</b>		<b>10.9</b>		<b>5.5</b>	<b>13.6</b>	<b>4.5 mm</b>	<b>13.5</b>	<b>11.3</b>	<b>76.0%</b>	<b>12.00</b>	<b>42.8</b>	<b>1006.1</b>	<b>11.0</b>				<b>5.4</b>		
<b>TOTAL</b>	<b>15.62</b>		<b>10.02</b>		<b>5.6</b>	<b>12.82</b>	<b>101.1 mm</b>	<b>12.7</b>	<b>10.0</b>	<b>70.5%</b>	<b>10.64</b>	<b>149.4</b>	<b>1006.5</b>	<b>12.1</b>	<b>78</b>	<b>NE</b>	<b>dia 1</b>	<b>4.9</b>		

\* Mar de fons

Ràfega màxima de 0 a 24h

Temperatures (°C), Precipitació i Evaporació Potencial (mm), Vent (km/h), Pressió atmosfèrica (hPa) i Estat del Cel (octes)

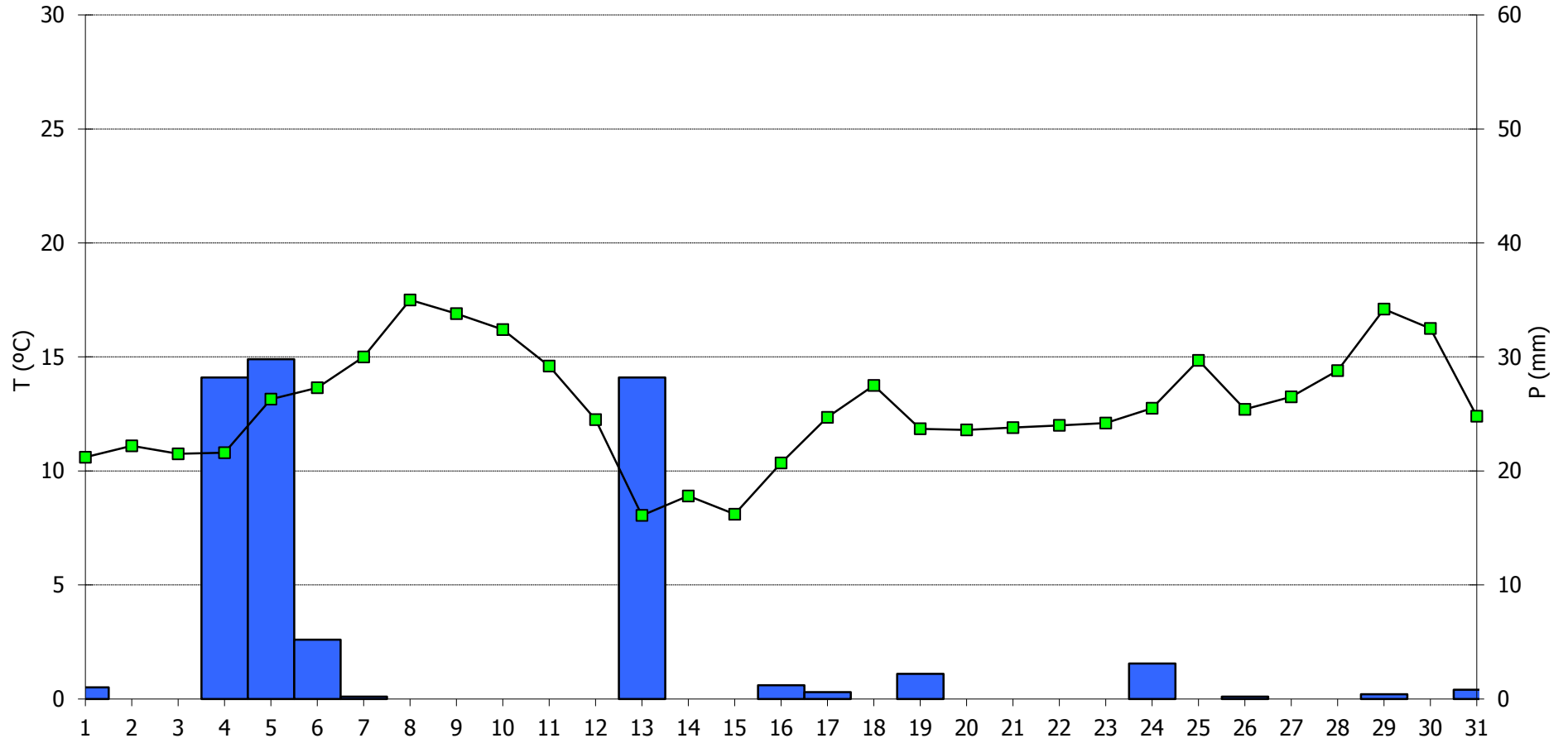
Simbologia tipus de núvols: Ci, Cirrus / Cc, Cirrocumulus / Cs, Cirrostratus / Ac, Alto cumulus / As, Altostratus / Ns, Nimbostratus / Sc, Stratocumulus / St, Stratus / Cu, Cumulus / Cb, Cumulonimbus

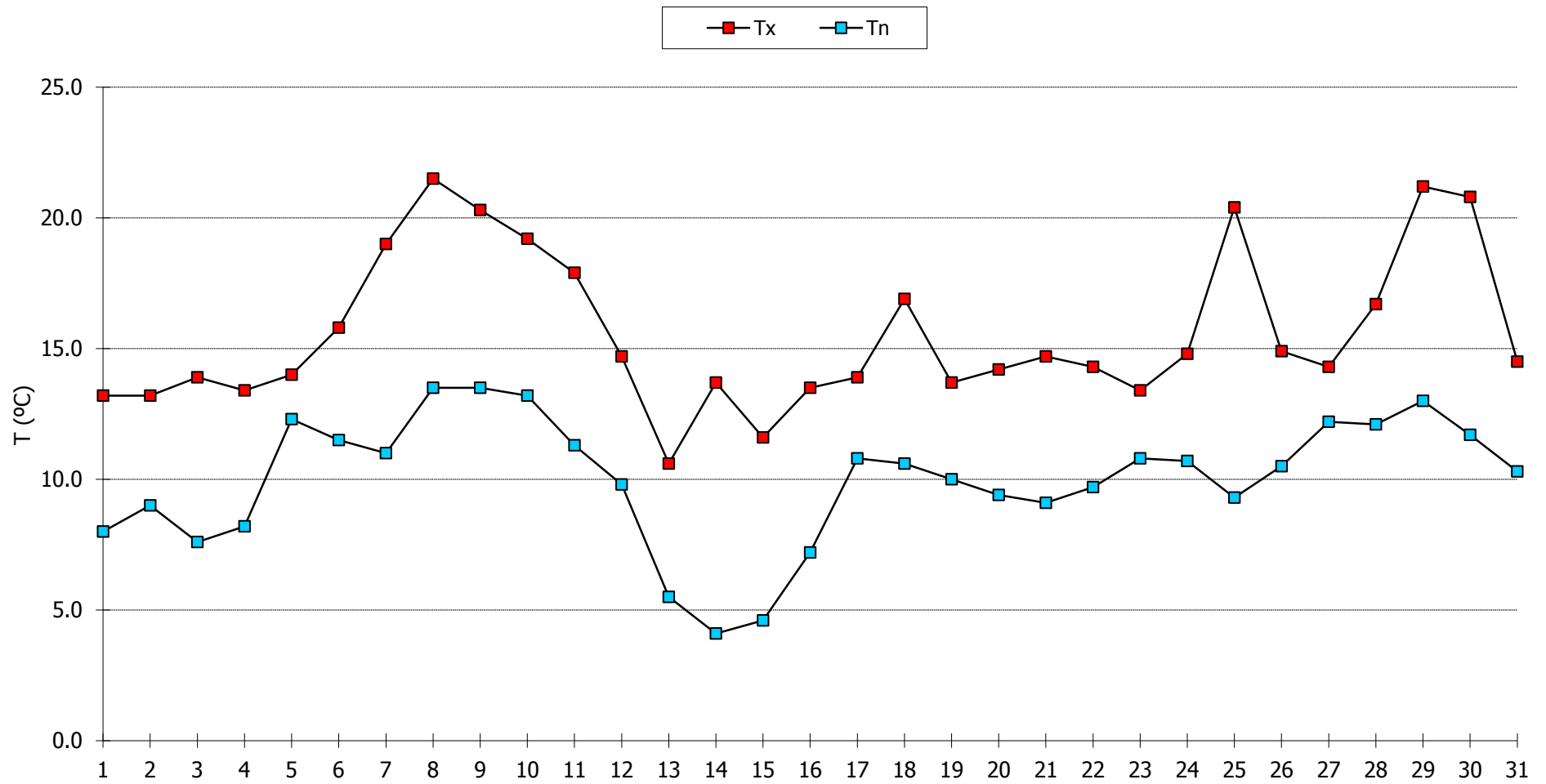
M, matí (07-13h) / T, tarda (13-18h) / N, nit (18-07h)

Pl, pluja / Tm, tempesta / Ne, neu / An, aigua neu / Cl, calamarsa / Pd, pedra / Ro, rosada

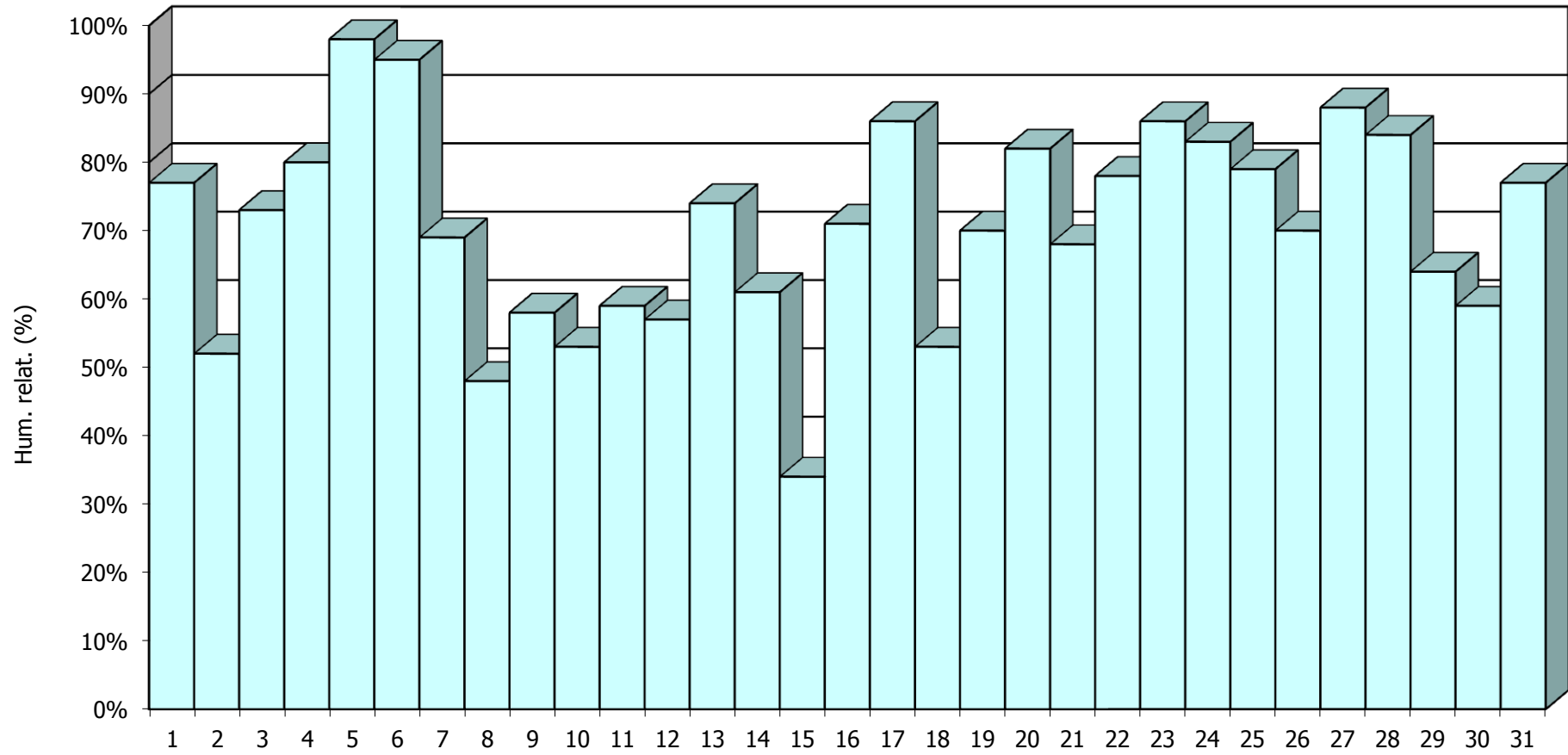
n.d., dada no disponible

### MARÇ 2013 - Meteograma

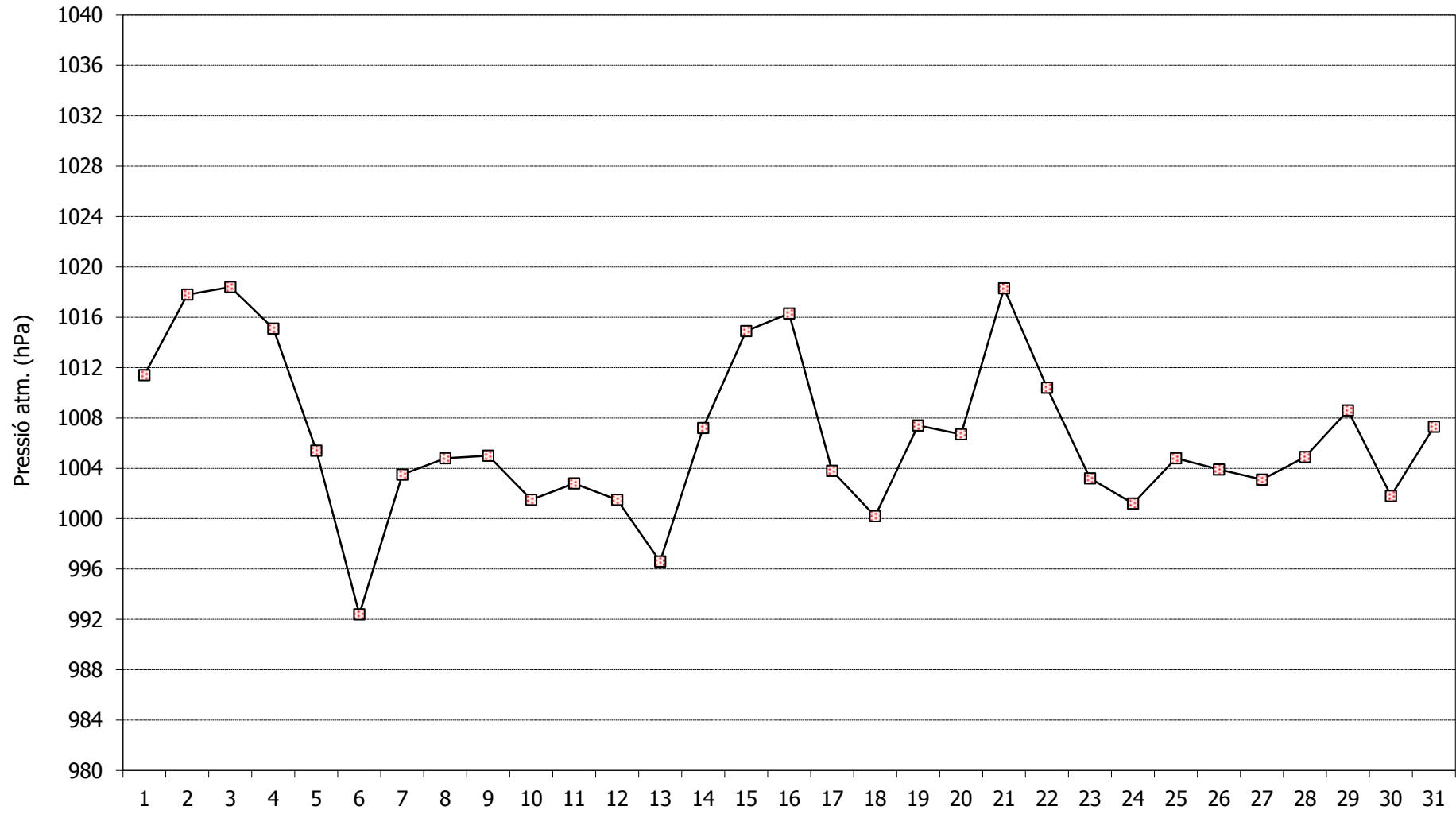


**MARÇ 2013 - Comportament de les temperatures**

**MARÇ 2013- Humitat relativa a les 07h TMG**



**MARÇ 2013 - Pressió atmosfèrica a les 07h TMG**



**MARÇ 2013 - Cops màxims de vent**

