

# **ESTACIÓ METEOROLÒGICA DEL MASNOU - PORT**

## **JULIOL 2013**

### DADES TÈRMIQUES:

- Temperatura màxima absoluta:	29.9°C el dia 24
- Temperatura màxima més baixa:	23.2°C el dia 2
- Temperatura mínima absoluta:	19.5°C el dia 2
- Temperatura mínima més alta:	25.3°C el dia 27
- Mitjana de les temperatures màximes:	27.3°C <b>(+1.2)*</b>
- Mitjana de les temperatures mínimes:	22.4°C <b>(+0.6)*</b>
- Mitjana tèrmica mensual:	24.8°C <b>(+0.8)*</b>
- Oscil.lació tèrmica extrema mensual:	10.4°C
- Mitjana mensual de les oscil.lacions diàries:	4.9°C

### DADES HÍDRIQUES:

- Humitat més alta assolida a les 07 h TMG:	87% el dia 28
- Humitat més baixa assolida a les 07 h TMG:	55% el dia 14
- Mitjana mensual d'humitat a les 07 h TMG:	73.9%
- Precipitació mensual total:	10.8 mm
- Dies de precipitació apreciable:	6 dies
- Evaporació mensual total:	137.3 mm
- Dies de tempesta:	4 dies
- Dies de calamarsa o pedra:	1 dia
- Dies de neu o aigüaneu:	0 dies
- Màxima precipitació en 24 hores:	3.6 mm (el dia 17)

### DADES EÒLIQUES:

- Ratxa de vent màxima mensual:	45 km/h el dia 29 (W)
- Dies de vent fort ( $\geq 50$ km/h):	0 dies
- Direcció del vent dominant a les 07 h TMG:	calma (18 dies)
- Direcció del vent en el dia de més pluja:	var (el dia 17)
- Dies de calma a les 07 h TMG:	18 dies

### PRESSIÓ ATMOSFÈRICA

- Pressió atmosfèrica més elevada:	1024.5 hPa el dia 30
- Pressió atmosfèrica més baixa:	1011.5 hPa el dia 11
- Mitjana de la pressió atmosfèrica a les 07h TMG:	1017.7 hPa

### ESTAT DEL CEL (a les 07 h TMG):

- Nombre de dies amb cel serè (0 a 1 octa):	18 dies
- Nombre de dies amb cel cobert (7 a 8 octes):	2 dies
- Mitjana mensual de cobertura del cel a les 07h :	2.0 octes

### VISIBILITAT (a les 07 h TMG):

- Nombre de dies amb visibilitat bona ( $>5$ km):	23 dies
- Nombre de dies amb visibilitat regular (1-5 km):	8 dies
- Nombre de dies amb visibilitat dolenta ( $<1$ km):	0 dies
- Nombre de dies amb boira:	0 dies

### ESTAT DE LA MAR (a les 07 h TMG):

- Dies de mar plana:	5 dies
- Dies de mar arrissada:	19 dies
- Dies de marejol:	7 dies
- Dies de maror:	0 dies
- Dies de forta maror:	0 dies
- Dies de maregassa:	0 dies

Observadors: Marc Prohom i Joan C. Prohom

\* Anomalia respecte la mitjana del període 1995-2013

### Estació Meteorològica del Masnou-Port / JULIOL 2013

								Observacions a les 07:00 TMG												
	T. màx	Hora	T. mín	Hora	Oscil.	T. mitj.	PPT / Tipus / Hora	T. S.	T. H.	Humitat	Ten. vap.	Evap.	P. atmos.	Vent	Ràf. màx.	Dir.	Hora	Cel (octes)	Visibilitat	Estat mar
1	23.8	10:15	19.6	23:59	4.2	21.7		23.4	19.8	72%	20.79	3.5	1018.3	12, ENE	27	E	21:18	1, Ac	bona	arriçada
2	23.2	8:35	19.5	3:00	3.7	21.4		21.0	19.0	83%	20.71	4.0	1018.0	0, calma	19	E	12:27	3, Ci, Cs	bona	arriçada
3	24.3	16:27	20.0	3:35	4.3	22.2		21.6	18.6	75%	19.41	3.2	1017.7	10, ENE	24	E	9:21	1, Cu	bona	marejol
4	25.2	9:34	21.5	5:44	3.7	23.4		22.8	20.2	79%	22.00	3.0	1019.6	0, calma	35	E	10:12	1, Cu	bona	arriçada
5	25.6	17:24	20.8	5:14	4.8	23.2		22.6	20.6	84%	23.11	2.8	1022.9	5, W	26	NE	9:54	0	regular	marejol
6	27.2	9:28	22.2	5:27	5.0	24.7		23.8	20.2	72%	21.30	2.9	1022.6	5, NE	23	NE	6:06	1, Cs	bona	arriçada
7	28.4	13:34	22.8	4:48	5.6	25.6		24.8	21.4	74%	23.24	4.2	1021.0	0, calma	16	E	9:27	2, Cs, Ac	bona	arriçada
8	26.6	var	23.1	22:51	3.5	24.9		25.6	21.4	69%	22.73	6.6	1021.3	0, calma	27	E	10:22	1, Ac	bona	arriçada
9	26.7	14:44	22.5	2:35	4.2	24.6		24.2	21.5	79%	23.93	4.7	1019.4	0, calma	14	SW	12:31	3, Ac	regular	arriçada
10	26.4	16:07	22.3	5:07	4.1	24.4		23.8	19.2	65%	19.22	5.4	1015.3	0, calma	32	S	21:42	1 Ac	regular	marejol
<b>Dèc.</b>	<b>25.7</b>		<b>21.4</b>		<b>4.3</b>	<b>23.6</b>	<b>0.0 mm</b>	<b>23.4</b>	<b>20.2</b>	<b>75.2%</b>	<b>21.64</b>	<b>40.3</b>	<b>1019.6</b>	<b>3.2</b>				<b>1.4</b>		
11	25.6	14:25	22.1	5:44	3.5	23.9	1.8 / Pl, Tm / T	23.8	21.0	78%	23.07	4.5	1012.8	13, NE	27	E	10:25	6, Ac, Sc	regular	marejol
12	27.2	15:27	22.2	5:50	5.0	24.7		24.4	20.7	72%	22.08	4.4	1015.2	4, NW	24	N	2:14	1, Ci	bona	arriçada
13	28.2	16:41	23.2	5:17	5.0	25.7		24.3	20.8	71%	21.98	4.1	1015.8	0, calma	26	S	8:18	7, As	bona	arriçada
14	28.7	9:30	23.5	5:42	5.2	26.1		24.7	18.9	55%	17.33	7.5	1017.1	0, calma	37	N	1:44	1, Cu	m. bona	arriçada
15	29.3	12:02	23.8	4:28	5.5	26.6		25.4	20.8	64%	19.69	6.0	1019.2	0, calma	27	NW	4:42	1, Ci	bona	plana
16	28.7	9:57	23.6	4:38	5.1	26.2		24.9	21.9	77%	24.33	5.1	1019.6	0, calma	37	N	18:02	0	bona	plana
17	27.8	17:24	23.8	8:25	4.0	25.8	3.6 / Pl, Tm / N	25.4	20.8	64%	19.69	4.5	1019.2	0, calma	19	NE	19:47	0	bona	plana
18	27.7	10:28	20.8	5:59	6.9	24.3	1.8 / Pl, Tm, Cl / M i T	21.4	18.2	74%	18.92	3.7	1019.3	14, NW	41	N	16:00	2, Ac	m. bona	arriçada
19	27.8	14:29	22.0	5:13	5.8	24.9	0.2 / Pl / N	23.2	20.3	77%	21.96	4.9	1018.1	0, calma	29	NE	19:33	7, Ac, Sc, Cu	regular	plana
20	27.1	9:57	22.3	6:06	4.8	24.7	0.4 / Pl / N	22.9	20.3	78%	21.29	3.3	1015.8	5, NW	29	E	13:21	3, Ci, Ac, Cu	bona	arriçada
<b>Dèc.</b>	<b>27.8</b>		<b>22.7</b>		<b>5.1</b>	<b>25.3</b>	<b>7.8 mm</b>	<b>24.0</b>	<b>20.4</b>	<b>71.0%</b>	<b>21.03</b>	<b>48.0</b>	<b>1017.2</b>	<b>3.6</b>				<b>2.8</b>		
21	27.2	15:57	22.2	5:36	5.0	24.7		24.7	22.0	79%	24.35	3.5	1017.3	3, NE	26	NE	13:35	3, Cs, Ac, Sc	regular	arriçada
22	27.9	15:49	22.9	3:37	5.0	25.4		24.9	21.5	74%	23.38	3.2	1016.9	0, calma	19	E	10:55	2, Ci, Ac	bona	plana
23	29.3	2:31	22.8	4:04	6.5	26.1		25.2	22.3	78%	28.09	3.8	1014.5	0, calma	31	S	16:36	0	bona	arriçada
24	29.9	9:25	23.2	5:47	6.7	26.6		25.6	20.3	62%	20.42	4.9	1016.2	8, NW	37	S	14:14	0	bona	arriçada
25	28.2	14:44	22.8	5:41	5.4	25.5		24.6	21.7	78%	24.20	4.3	1016.9	0, calma	23	S	17:51	1, Ac	bona	arriçada
26	28.5	15:31	22.5	5:07	6.0	25.5		24.2	20.3	70%	21.21	3.1	1014.3	0, calma	27	NE	22:06	1, Ci	bona	arriçada
27	28.4	19:19	25.3	5:33	3.1	26.9		26.0	23.5	81%	27.32	3.8	1010.7	19, ENE	29	NE	1:17	6, Sc	regular	marejol
28	28.7	15:21	24.5	3:34	4.2	26.6	3.0 / Pl, Tm / N	25.6	23.9	87%	28.65	3.0	1010.9	0, calma	42	S	15:08	5, Sc	regular	marejol
29	27.5	16:04	21.2	4:04	6.3	24.4		23.4	19.4	69%	19.92	8.7	1018.8	3, ENE	45	W	1:47	1, Ci	m. bona	marejol
30	26.3	11:32	22.0	5:47	4.3	24.2		23.6	20.3	74%	21.62	6.2	1024.3	4, WNW	31	S	14:48	2, Cu	m. bona	arriçada
31	28.3	13:47	22.2	5:55	6.1	25.3		24.8	21.8	76%	24.03	4.5	1019.5	0, calma	10	var	1:24	0	bona	arriçada
<b>Dèc.</b>	<b>28.2</b>		<b>22.9</b>		<b>5.3</b>	<b>25.5</b>	<b>3.0 mm</b>	<b>24.8</b>	<b>21.5</b>	<b>75.3%</b>	<b>23.88</b>	<b>48.0</b>	<b>1016.4</b>	<b>3.4</b>				<b>1.9</b>		
<b>TOTAL</b>	<b>27.28</b>		<b>22.36</b>		<b>4.9</b>	<b>24.82</b>	<b>10.8 mm</b>	<b>24.1</b>	<b>20.7</b>	<b>73.9%</b>	<b>22.26</b>	<b>137.3</b>	<b>1017.7</b>	<b>3.4</b>		<b>45</b>	<b>dia 29</b>	<b>W</b>		<b>2.0</b>

\* Mar de fons

Ràfega màxima de 0 a 24h

Temperatures (°C), Precipitació i Evaporació Potencial (mm), Vent (km/h), Pressió atmosfèrica (mb) i Estat del Cel (octes)

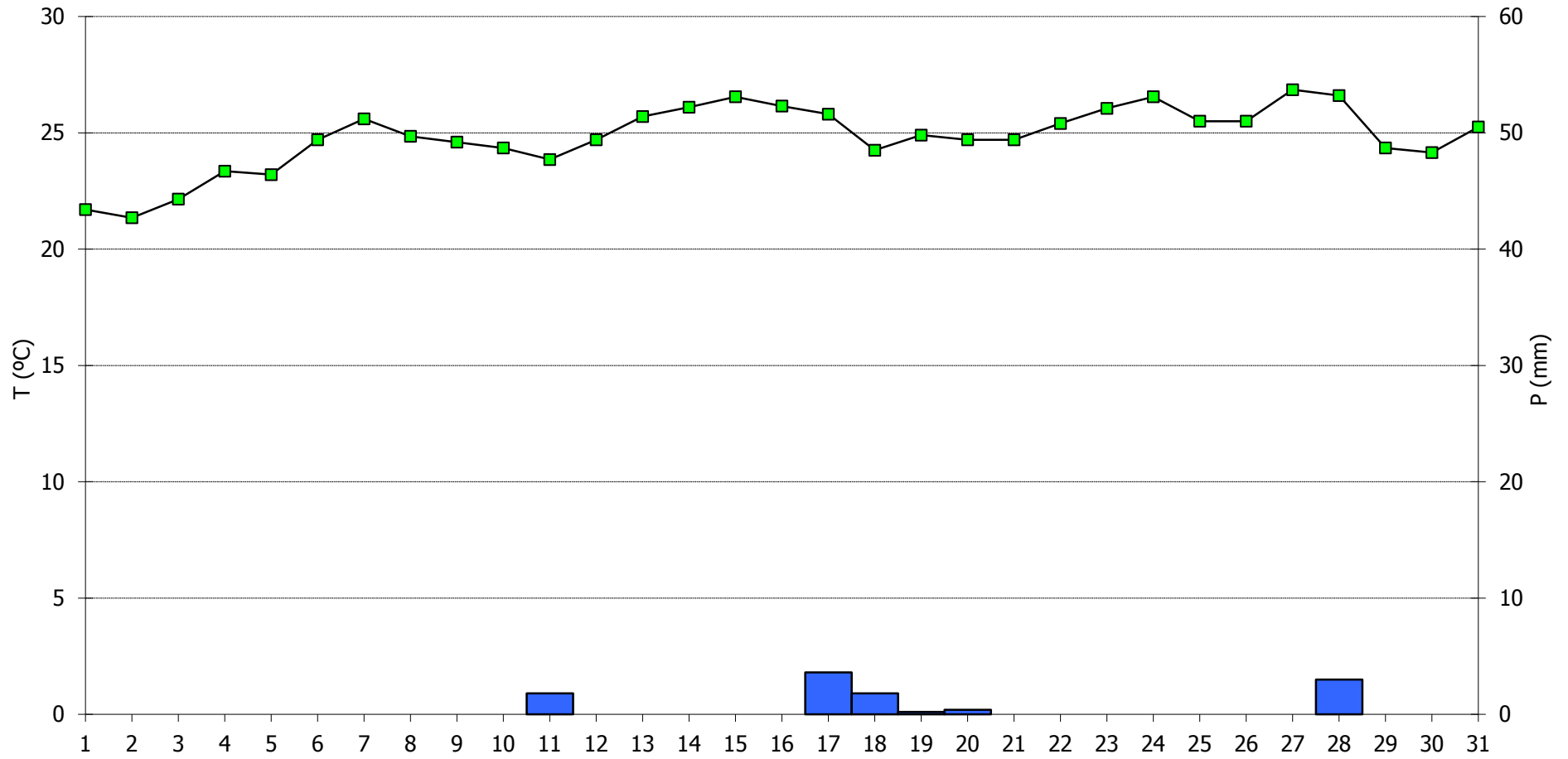
Simbologia tipus de núvols: Ci, Cirrus / Cc, Cirrocumulus / Cs, Cirrostratus / Ac, Altopumulus / As, Altostratus / Ns, Nimbostratus / Sc, Stratocumulus / St, Stratus / Cu, Cumulus / Cb, Cumulonimbus

M, matí (07-13h) / T, tarda (13-18h) / N, nit (18-07h)

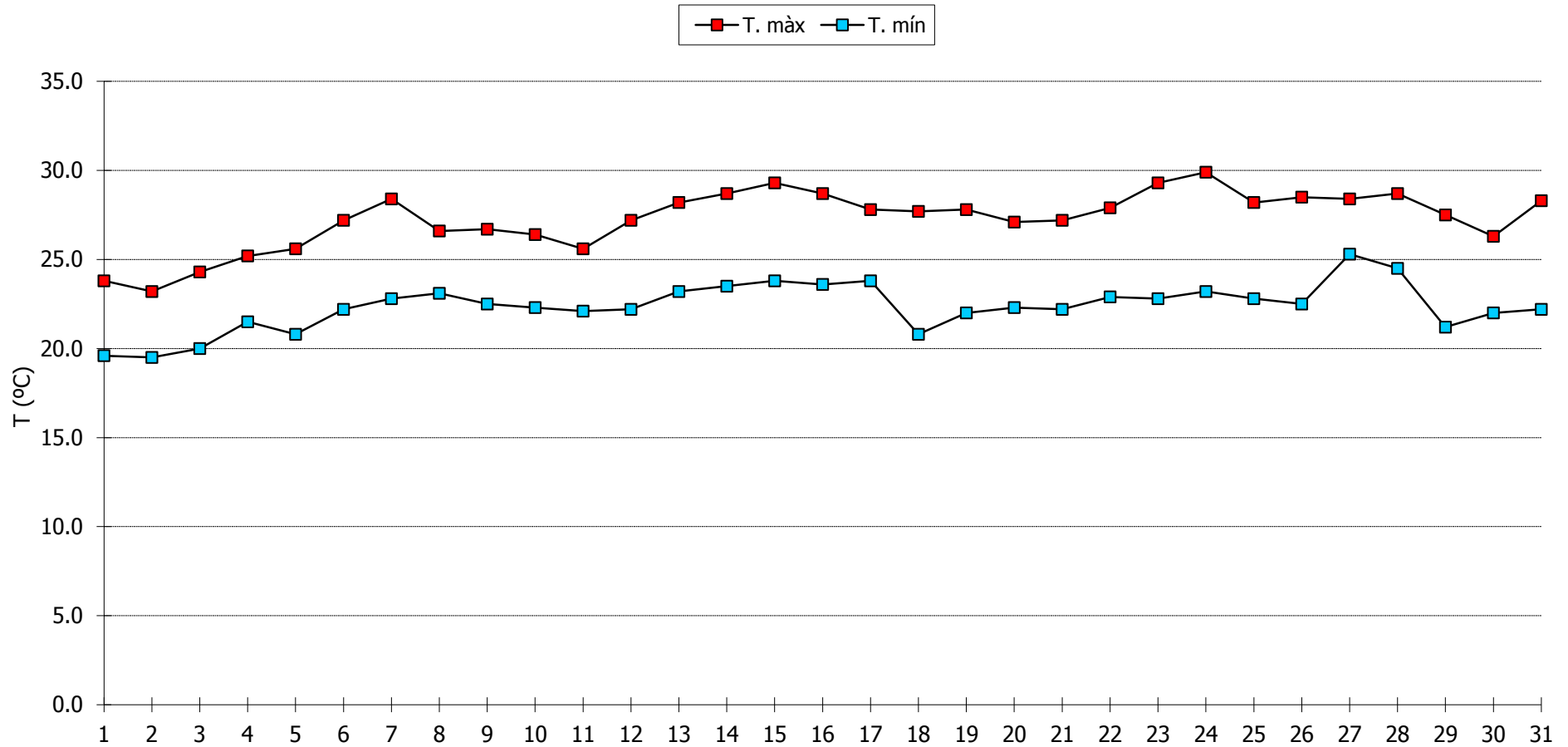
Pl, pluja / Tm, tempesta / Ne, neu / An, aigüaneu / Cl, calamarsa / Pd, pedra / Ro, rosada / Bo, boira ploranera

n.d., dada no disponible

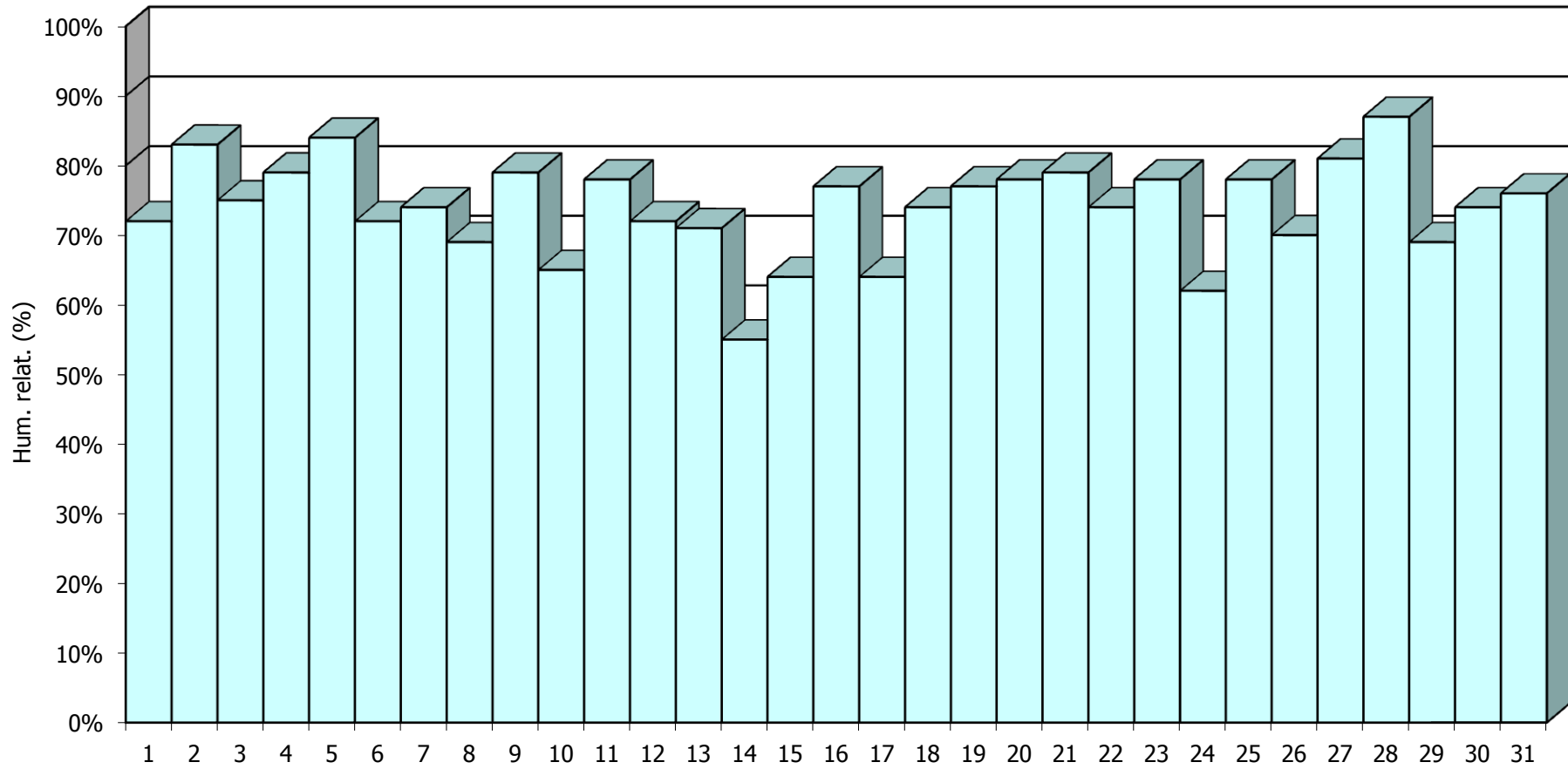
### JULIOL 2013 - Meteograma



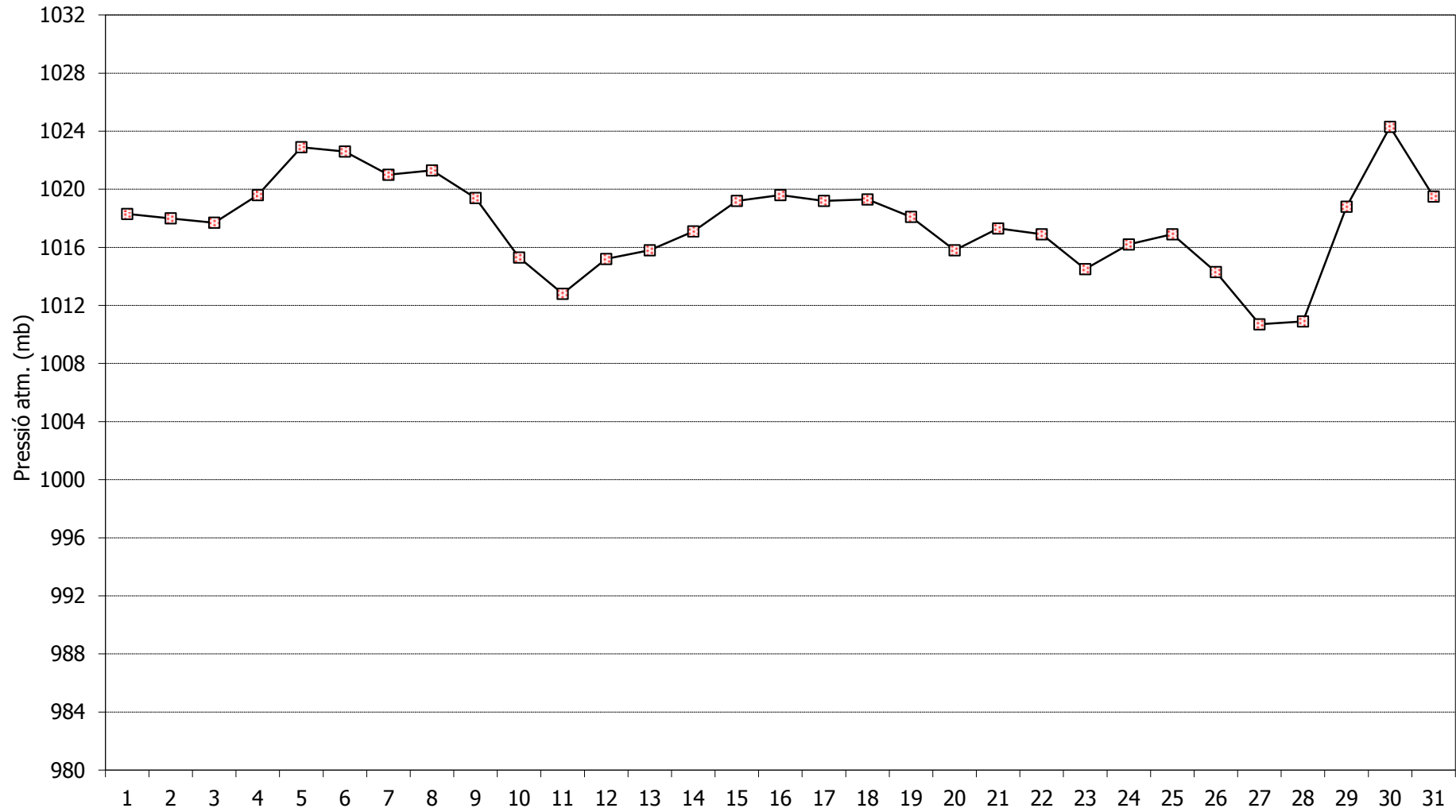
## JULIOL 2013 - Comportament de les temperatures



**JULIOL 2013 - Humitat relativa a les 07:00h TMG**



**JULIOL 2013 - Pressió atmosfèrica a les 07:00h TMG**



**JULIOL 2013 - Cops màxims de vent**

