

# **ESTACIÓ METEOROLÒGICA DEL MASNOU - PORT**

## **AGOST 2013**

### DADES TÈRMIQUES:

- Temperatura màxima absoluta:	29.2°C el dia 13
- Temperatura màxima més baixa:	22.2°C el dia 26
- Temperatura mínima absoluta:	19.3°C el dia 9
- Temperatura mínima més alta:	24.6°C el dia 7
- Mitjana de les temperatures màximes:	26.9°C <b>(0.0)*</b>
- Mitjana de les temperatures mínimes:	22.1°C <b>(-0.1)*</b>
- Mitjana tèrmica mensual:	24.5°C <b>(0.0)*</b>
- Oscil.lació tèrmica extrema mensual:	9.9°C
- Mitjana mensual de les oscil.lacions diàries:	4.8°C

### DADES HÍDRIQUES:

- Humitat més alta assolida a les 07 h TMG:	84% el dia 28
- Humitat més baixa assolida a les 07 h TMG:	59% el dia 25
- Mitjana mensual d'humitat a les 07 h TMG:	72.8%
- Precipitació mensual total:	32.1 mm
- Dies de precipitació apreciable:	5 dies
- Evaporació mensual total:	173.3 mm
- Dies de tempesta:	1 dia
- Dies de calamarsa o pedra:	0 dies
- Dies de neu o aigüaneu:	0 dies
- Màxima precipitació en 24 hores:	30.1 mm (el dia 27)

### DADES EÒLIQUES:

- Ratxa de vent màxima mensual:	42 km/h el dies 3 i 14
- Dies de vent fort ( $\geq 50$ km/h):	0 dies
- Direcció del vent dominant a les 07 h TMG:	WNW, ENE i S (4 dies)
- Direcció del vent en el dia de més pluja:	var (el dia 27)
- Dies de calma a les 07 h TMG:	3 dies

### PRESSIÓ ATMOSFÈRICA

- Pressió atmosfèrica més elevada:	1021.8 hPa el dia 31
- Pressió atmosfèrica més baixa:	1007.8 hPa el dia 7
- Mitjana de la pressió atmosfèrica a les 07h TMG:	1017.1 hPa

### ESTAT DEL CEL (a les 07 h TMG):

- Nombre de dies amb cel serè (0 a 1 octa):	14 dies
- Nombre de dies amb cel cobert (7 a 8 octes):	6 dies
- Mitjana mensual de cobertura del cel a les 07h :	2.8 octes

### VISIBILITAT (a les 07 h TMG):

- Nombre de dies amb visibilitat bona ( $>5$ km):	30 dies
- Nombre de dies amb visibilitat regular (1-5 km):	1 dia
- Nombre de dies amb visibilitat dolenta ( $<1$ km):	0 dies
- Nombre de dies amb boira:	0 dies

### ESTAT DE LA MAR (a les 07 h TMG):

- Dies de mar plana:	0 dies
- Dies de mar arrissada:	10 dies
- Dies de marejol:	21 dies
- Dies de maror:	0 dies
- Dies de forta maror:	0 dies
- Dies de maregassa:	0 dies

Observadors: Marc Prohom i Joan C. Prohom

\* Anomalia respecte la mitjana del període 1995-2013

### Estació Meteorològica del Masnou-Port / AGOST 2013

								Observacions a les 07:00 TMG												
	T. màx	Hora	T. mín	Hora	Oscil.	T. mitj.	PPT / Tipus / Hora	T. S.	T. H.	Humitat	Ten. vap.	Evap.	P. atmosf.	Vent	Ràf. màx.	Dir.	Hora	Cel (octes)	Visibilitat	Estat mar
1	28.5	15:33	22.3	4:45	6.2	25.4		25.4	21.8	73%	23.79	4.6	1016.6	4, S	18	S	10:35	0	bona	marejol
2	28.4	16:02	22.0	5:05	6.4	25.2		23.6	18.4	61%	17.82	3.7	1016.5	0, calma	24	S	12:15	0	bona	arriçada
3	27.7	10:23	22.9	6:06	4.8	25.3		24.6	21.7	70%	20.62	5.0	1018.5	6, W	42	NE	13:05	6, Ac, As	bona	arriçada
4	28.4	18:01	22.5	5:44	5.9	25.5		24.4	22.2	83%	25.45	3.5	1020.1	3, N	16	E	11:27	1, Cu	bona	arriçada
5	27.7	10:54	23.5	12:06	4.2	25.6		25.6	20.6	64%	21.08	5.4	1016.3	4, WNW	23	S	16:16	2, Ci	bona	marejol
6	27.8	7:47	23.8	6:06	4.0	25.8		25.2	21.3	71%	22.83	7.6	1015.1	18, ENE	31	E	9:55	1, Ci, Ac, Cu	bona	marejol
7	27.8	11:35	24.6	23:24	3.2	26.2	0.4 / Pl / N	26.0	23.4	81%	27.32	3.2	1009.2	14, ENE	27	NE	22:47	8, As	regular	marejol
8	26.7	15:14	19.5	6:06	7.2	23.1	Ip. / Pl / M	21.6	17.6	68%	17.60	5.2	1014.2	14, WNW	34	N	1:45	2, Cu	m. bona	marejol
9	26.9	12:35	19.3	5:45	7.6	23.1		20.8	16.8	67%	16.51	7.7	1021.2	13, NNW	34	S	16:07	1, Cu	m. bona	marejol
10	26.8	9:27	22.0	4:23	4.8	24.4		23.2	19.0	68%	19.40	8.0	1019.9	6, S	23	E	16:23	1, Cu	bona	arriçada
<b>Dèc.</b>	<b>27.7</b>		<b>22.2</b>		<b>5.4</b>	<b>25.0</b>	<b>0.4 mm</b>	<b>24.0</b>	<b>20.3</b>	<b>70.6%</b>	<b>21.24</b>	<b>53.9</b>	<b>1016.8</b>	<b>8.2</b>				<b>2.2</b>		
11	27.2	11:13	21.7	5:35	5.5	24.5		23.8	21.0	78%	23.07	5.1	1019.3	6, NE	31	S	16:05	1, Cu	bona	arriçada
12	27.6	14:09	22.8	6:20	4.8	25.2		24.8	20.2	66%	20.72	5.4	1017.2	6, SSE	26	S	18:53	1, Ac	bona	marejol
13	29.2	16:27	23.7	6:18	5.5	26.5		24.8	20.4	67%	21.04	6.2	1016.3	19, ENE	27	S	3:34	2, Ci, Cu	bona	marejol
14	27.5	8:46	23.4	4:34	4.1	25.5	Trons / T	25.0	20.7	68%	21.61	6.4	1017.6	0, calma	42	SSW	13:04	2, Ci, Cu	bona	arriçada
15	26.3	11:53	22.5	6:28	3.8	24.4		23.8	20.4	74%	21.89	5.3	1018.8	4, NE	24	NE	3:23	1, Ci, Cu	bona	marejol
16	27.6	13:44	22.5	6:30	5.1	25.1	Llamps / N	23.4	21.2	82%	23.67	5.9	1018.2	8, S	26	SW	19:35	2, Ci, Cu	bona	marejol
17	26.5	14:09	23.2	23:59	3.3	24.9		24.2	21.8	81%	24.54	6.2	1017.8	16, NE	32	E	10:15	6, Ci, Ac, Cu	bona	marejol
18	27.2	16:26	21.7	4:48	5.5	24.5		23.4	20.0	74%	21.37	4.4	1017.6	2, NW	27	S	14:20	0	bona	arriçada
19	27.7	12:48	23.3	5:15	4.4	25.5		24.6	21.8	78%	24.20	5.2	1018.3	11, SW	32	NE	17:54	2, Cs	bona	marejol
20	27.3	16:27	23.2	6:06	4.1	25.3		24.0	20.4	72%	21.55	5.3	1020.9	8, WSW	31	SSW	11:08	7, Ac, Sc	bona	marejol
<b>Dèc.</b>	<b>27.4</b>		<b>22.8</b>		<b>4.6</b>	<b>25.1</b>	<b>0.0 mm</b>	<b>24.2</b>	<b>20.8</b>	<b>74.0%</b>	<b>22.37</b>	<b>55.4</b>	<b>1018.2</b>	<b>8.0</b>				<b>2.4</b>		
21	27.3	9:24	22.8	5:25	4.5	25.1		24.0	20.5	73%	21.85	6.5	1019.4	4, WNW	24	E	12:22	1, Cu	bona	marejol
22	27.2	10:17	22.5	6:35	4.7	24.9		23.6	21.2	81%	23.67	5.3	1015.9	11, S	37	S	12:34	2, Cu	bona	marejol
23	27.6	16:43	23.0	6:16	4.6	25.3		24.0	21.4	80%	23.95	5.5	1015.8	5, N	21	E	10:23	1, Cu	bona	marejol
24	26.3	10:35	22.2	5:55	4.1	24.3	0.4 / Pl / N	23.4	20.5	77%	22.23	5.1	1015.1	14, ENE	29	E	17:46	1, Cu	bona	marejol
25	24.7	14:34	20.5	5:17	4.2	22.6		21.2	16.0	59%	14.90	6.4	1014.0	16, N	32	SE	15:35	7, Cu, Sc	bona	marejol
26	22.2	12:06	20.1	23:59	2.1	21.2	1.0 / Pl / M i T	21.8	19.4	80%	20.96	6.1	1011.8	15, NE	35	E	17:17	7, Sc, Ac, St	bona	marejol
27	22.8	14:35	20.2	1:15	2.6	21.5	30.1 / Pl, Tm / T i N	21.4	18.0	72%	18.41	4.7	1014.1	0, calma	35	NE	18:44	1, Ci, Cs, Ac	bona	marejol
28	25.6	14:47	19.9	6:06	5.7	22.8	0.2 / Pl / M	20.8	18.9	84%	20.70	4.6	1016.8	2, N	40	N	17:45	7, Ac, Cu, Sc	bona	arriçada
29	26.3	15:06	21.0	4:04	5.3	23.7		21.8	18.8	75%	19.65	5.4	1018.5	5, NW	26	S	12:42	8, Cs	bona	arriçada
30	27.2	11:29	20.8	5:07	6.4	24.0		21.6	17.6	68%	17.60	7.0	1018.8	8, WNW	29	S	12:45	4, Ac, As, Sc	bona	arriçada
31	26.3	11:47	21.5	5:57	4.8	23.9		22.8	17.9	62%	17.27	7.4	1020.8	5, NNW	31	S	12:55	3, Ac, As	bona	arriçada
<b>Dèc.</b>	<b>25.8</b>		<b>21.3</b>		<b>4.5</b>	<b>23.5</b>	<b>31.7 mm</b>	<b>22.4</b>	<b>19.1</b>	<b>73.7%</b>	<b>19.93</b>	<b>64.0</b>	<b>1016.5</b>	<b>7.7</b>				<b>3.8</b>		
<b>TOTAL</b>	<b>26.91</b>		<b>22.09</b>		<b>4.8</b>	<b>24.50</b>	<b>32.1 mm</b>	<b>23.5</b>	<b>20.0</b>	<b>72.8%</b>	<b>21.20</b>	<b>173.3</b>	<b>1017.1</b>	<b>8.0</b>		<b>42</b>	<b>dies 3 i 14</b>		<b>2.8</b>	

\* Mar de fons

Ràfega màxima de 0 a 24h

Temperatures (°C), Precipitació i Evaporació Potencial (mm), Vent (km/h), Pressió atmosfèrica (mb) i Estat del Cel (octes)

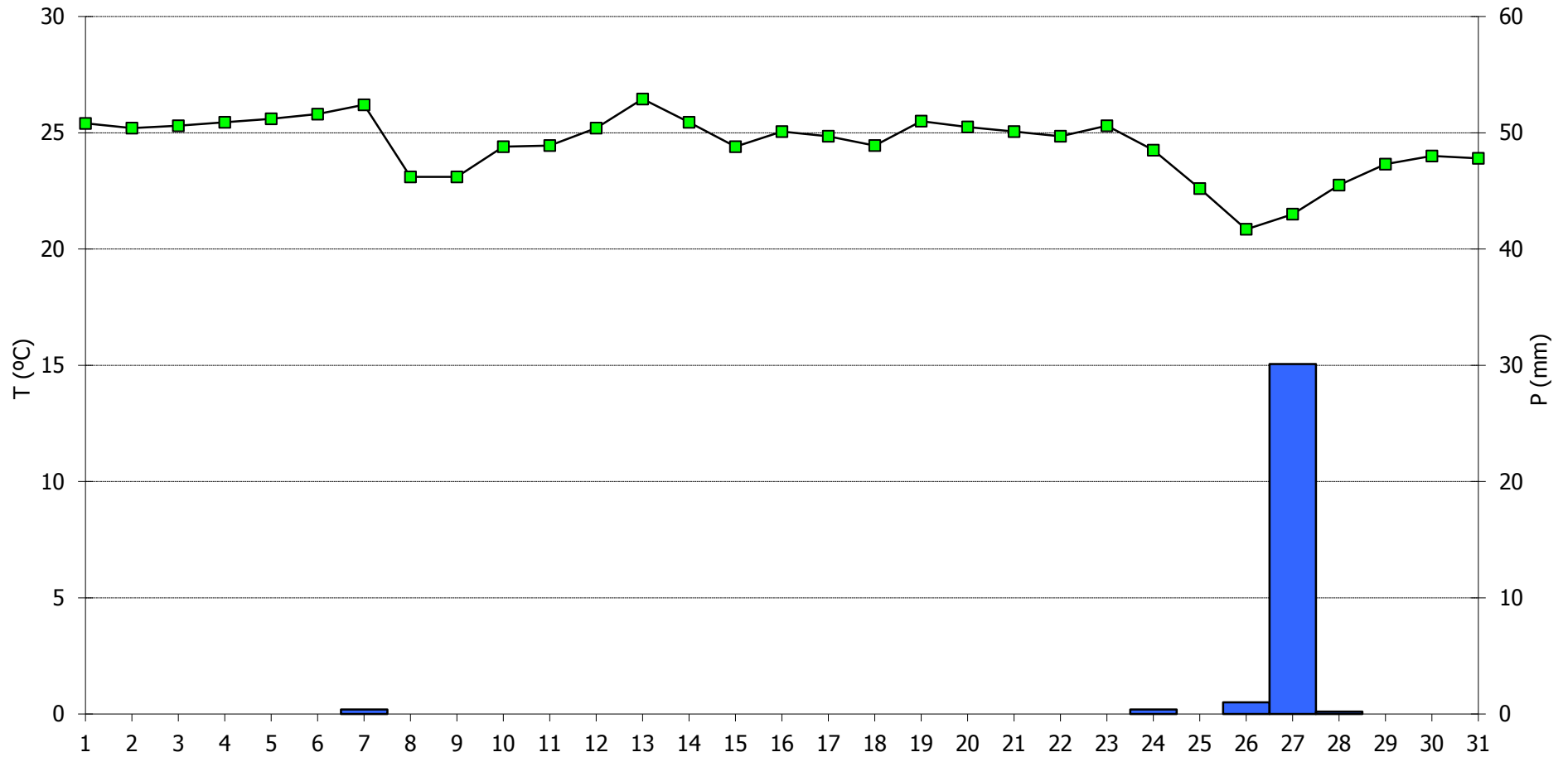
Simbologia tipus de núvols: Ci, Cirrus / Cc, Cirrocumulus / Cs, Cirrostratus / Ac, Altopumulus / As, Altostratus / Ns, Nimbostratus / Sc, Stratocumulus / St, Stratus / Cu, Cumulus / Cb, Cumulonimbus

M, matí (07-13h) / T, tarda (13-18h) / N, nit (18-07h)

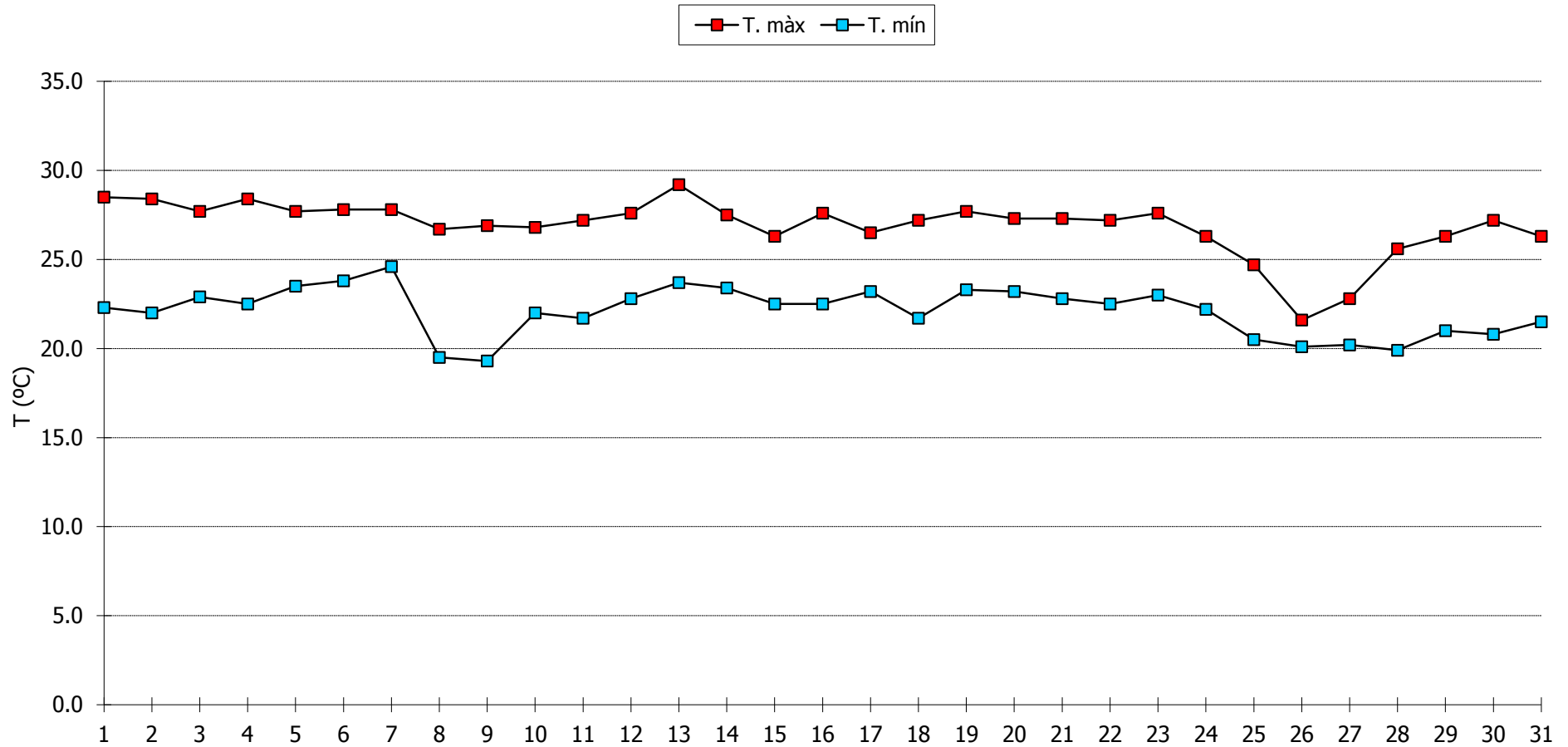
Pl, pluja / Tm, tempesta / Ne, neu / An, aigüaneu / Cl, calamarsa / Pd, pedra / Ro, rosada / Bo, boira ploranera

n.d., dada no disponible

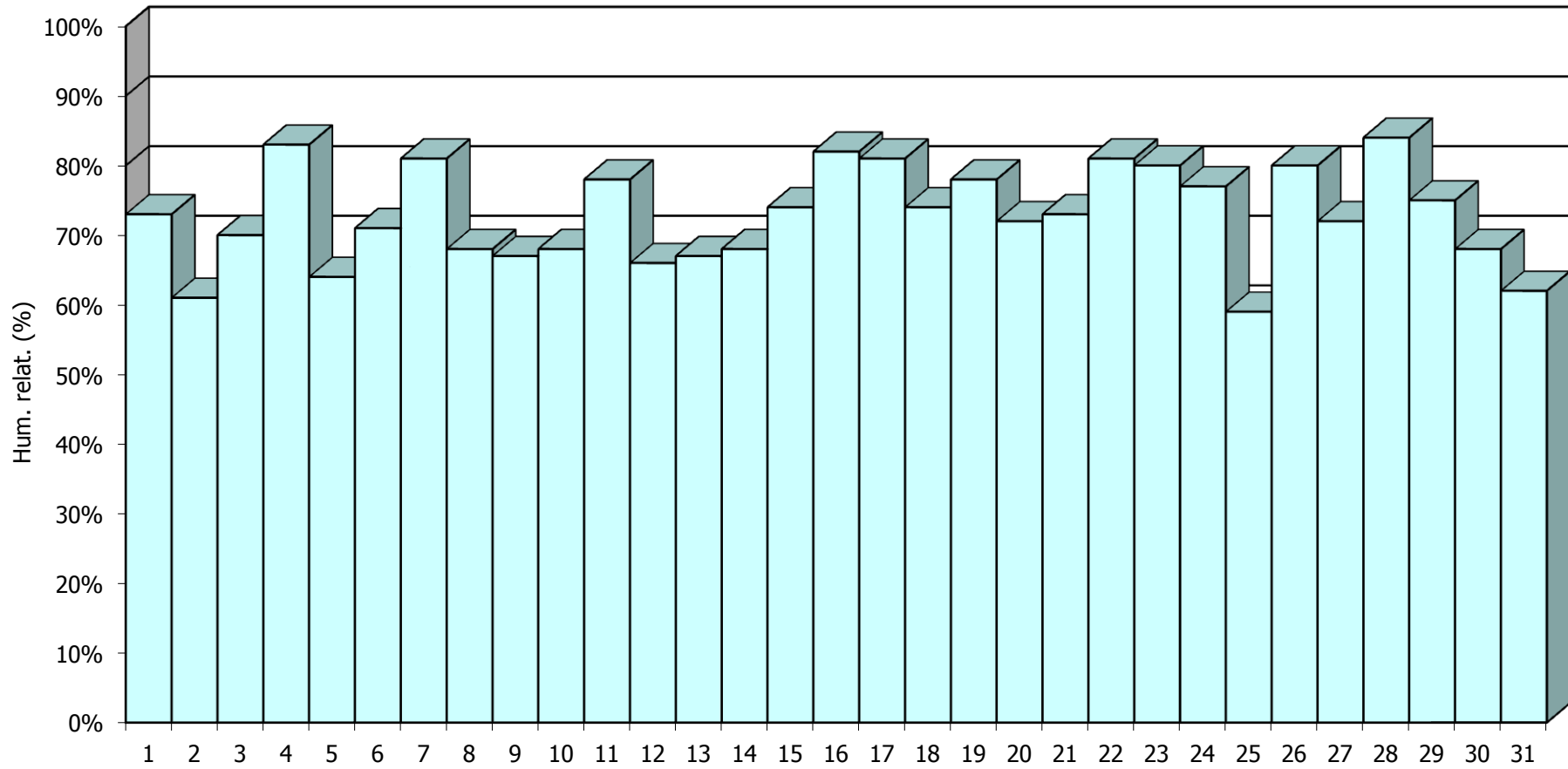
**AGOST 2013 - Meteograma**



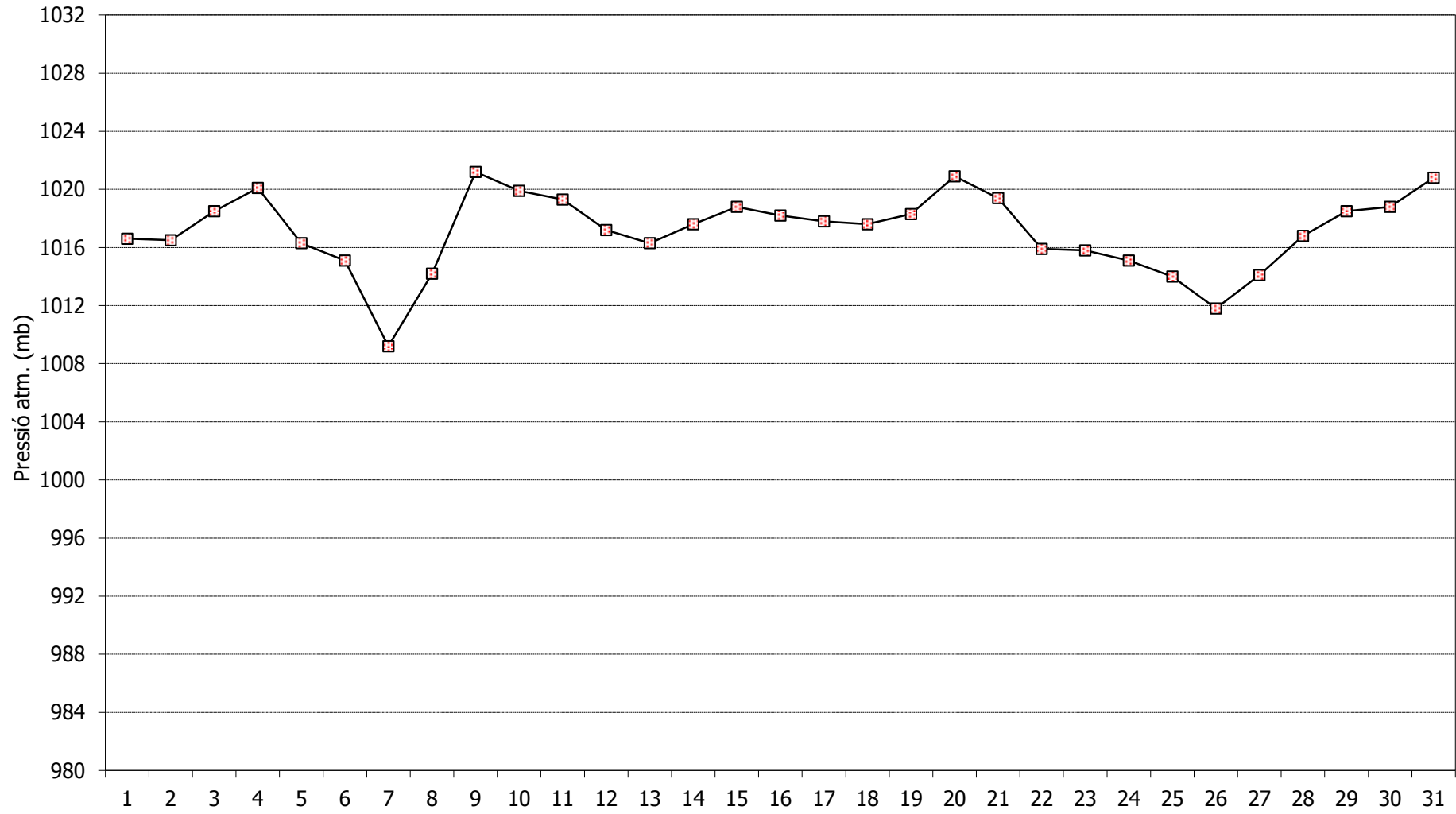
## **AGOST 2013 - Comportament de les temperatures**



**AGOST 2013 - Humitat relativa a les 07:00h TMG**



**AGOST 2013 - Pressió atmosfèrica a les 07:00h TMG**



**AGOST 2013 - Cops màxims de vent**

