

ESTACIÓ METEOROLÒGICA DEL MASNOU - PORT

SETEMBRE 2013

DADES TÈRMIQUES:

- Temperatura màxima absoluta:	28.8°C el dia 29
- Temperatura màxima més baixa:	20.7°C el dia 11
- Temperatura mínima absoluta:	16.0°C el dia 11
- Temperatura mínima més alta:	21.2°C el dia 28
- Mitjana de les temperatures màximes:	25.0°C (+0.6)*
- Mitjana de les temperatures mínimes:	19.4°C (+0.2)*
- Mitjana tèrmica mensual:	22.2°C (+0.4)*
- Oscil.lació tèrmica extrema mensual:	12.8°C
- Mitjana mensual de les oscil.lacions diàries:	5.6°C

DADES HÍDRIQUES:

- Humitat més alta assolida a les 07 h TMG:	87% el dia 8
- Humitat més baixa assolida a les 07 h TMG:	61% el dia 1
- Mitjana mensual d'humitat a les 07 h TMG:	77.9%
- Precipitació mensual total:	44.8 mm
- Dies de precipitació apreciable:	6 dies
- Evaporació mensual total:	150.3 mm
- Dies de tempesta:	2 dies
- Dies de calamarsa o pedra:	0 dies
- Dies de neu o aigüaneu:	0 dies
- Màxima precipitació en 24 hores:	35.8 mm (el dia 7)

DADES EÒLIQUES:

- Ratxa de vent màxima mensual:	47 km/h el dia 29 (SW)
- Dies de vent fort (≥ 50 km/h):	0 dies
- Direcció del vent dominant a les 07 h TMG:	WNW (8 dies)
- Direcció del vent en el dia de més pluja:	var (el dia 7)
- Dies de calma a les 07 h TMG:	6 dies

PRESSIÓ ATMOSFÈRICA

- Pressió atmosfèrica més elevada:	1024.9 hPa el dia 22
- Pressió atmosfèrica més baixa:	1002.9 hPa el dia 29
- Mitjana de la pressió atmosfèrica a les 07h TMG:	1017.1 hPa

ESTAT DEL CEL (a les 07 h TMG):

- Nombre de dies amb cel serè (0 a 1 octa):	11 dies
- Nombre de dies amb cel cobert (7 a 8 octes):	7 dies
- Mitjana mensual de cobertura del cel a les 07h :	3.6 octes

VISIBILITAT (a les 07 h TMG):

- Nombre de dies amb visibilitat bona (>5 km):	28 dies
- Nombre de dies amb visibilitat regular (1-5 km):	2 dies
- Nombre de dies amb visibilitat dolenta (<1 km):	0 dies
- Nombre de dies amb boira:	0 dies

ESTAT DE LA MAR (a les 07 h TMG):

- Dies de mar plana:	0 dies
- Dies de mar arrissada:	13 dies
- Dies de marejol:	16 dies
- Dies de maror:	1 dia
- Dies de forta maror:	0 dies
- Dies de maregassa:	0 dies

Observadors: Marc Prohom i Joan C. Prohom

* Anomalia respecte la mitjana del període 1995-2013

Estació Meteorològica del Masnou-Port / SETEMBRE 2013

								Observacions a les 07:00 TMG												
	T. màx	Hora	T. mín	Hora	Oscil.	T. mitj.	PPT / Tipus / Hora	T. S.	T. H.	Humitat	Ten. vap.	Evap.	P. atmos.	Vent	Ráf. màx.	Dir.	Hora	Cel (octes)	Visibilitat	Estat mar
1	26.3	14:44	20.8	6:35	5.5	23.6		21.6	16.8	61%	15.79	7.3	1020.6	8, WNW	24	NE	11:54	1, Ac	bona	arriçada
2	26.4	15:27	21.2	6:22	5.2	23.8		21.8	18.8	76%	17.38	5.2	1021.7	0, calma	32	NE	17:23	6, Cs	regular	arriçada
3	26.4	10:57	19.8	6:21	6.6	23.1		21.8	17.6	65%	17.27	5.5	1023.2	11, WNW	31	NW	4:44	0	bona	arriçada
4	26.3	16:24	20.3	5:18	6.0	23.3		22.0	20.4	86%	23.58	5.5	1022.7	0, calma	16	N	1:07	2, Sc	bona	arriçada
5	26.5	15:51	20.0	5:12	6.5	23.3		21.8	18.2	77%	19.88	4.0	1016.4	0, calma	16	N	12:25	0	bona	arriçada
6	26.8	13:45	20.3	2:57	6.5	23.6		22.2	19.4	76%	19.72	5.8	1012.6	10, SW	31	S	18:24	1, Cu	bona	marejol
7	26.2	12:47	18.5	17:30	7.7	22.4	35.8 / Pl, Tm / T	20.5	18.4	82%	17.32	4.7	1015.6	3, NW	42	NW	16:47	7, Cu, Sc	bona	marejol
8	24.4	9:24	19.6	2:07	4.8	22.0	2.6 / Pl, Tm / M i N	22.4	20.8	87%	20.12	3.7	1018.6	6, WNW	39	NE	19:25	7, Cs, Cu, Sc	bona	arriçada
9	23.3	16:12	19.2	2:35	4.1	21.3		20.2	18.4	84%	17.41	3.2	1023.2	4, N	27	SE	12:57	6, Cu, Sc	bona	marejol
10	25.1	14:31	19.0	6:24	6.1	22.1	3.0 / Pl / N	20.0	17.6	80%	16.44	4.2	1019.6	6, W	37	NE	11:08	6, Cs, Cu, Cb	bona	arriçada
Dèc	25.8		19.9		5.9	22.8	41.4 mm	21.4	18.6	77.4%	18.49	49.1	1019.4	4.8				3.6		
11	20.7	17:14	16.0	12:12	4.7	18.4	0.6 / Pl / M	19.2	17.0	80%	15.66	4.6	1020.2	3, N	34	NE	12:45	7, Sc, Cu, Cb	bona	marejol
12	23.8	16:35	17.8	7:25	6.0	20.8		18.4	16.2	80%	14.89	3.4	1020.8	11, N	26	NW	7:12	5, Cu, Sc, St	bona	marejol
13	24.0	10:08	17.2	7:05	6.8	20.6		18.0	16.0	82%	14.88	4.0	1022.7	0, calma	23	NW	6:44	1, Ci, Cu, Sc	bona	arriçada
14	25.1	12:44	18.8	6:44	6.3	22.0		19.4	17.7	85%	16.81	4.7	1020.4	3, WNW	45	N	15:53	1, Ci, Cu	bona	marejol
15	21.6	var	20.0	12:55	1.6	20.8	2.6 / Pl / T i N	21.6	20.1	86%	19.35	5.3	1015.5	24, NE	44	NE	8:18	8, Sc	bona	maror
16	25.2	18:07	18.5	7:07	6.7	21.9	0.2 / Pl / M	19.4	17.6	84%	16.63	3.3	1013.2	11, NW	41	S	16:04	2, Ci, Cs, Cu	bona	marejol
17	22.8	15:15	19.8	8:14	3.0	21.3	lp. / Pl / M i T	21.2	18.2	76%	16.80	8.5	1012.9	4, WSW	35	NE	2:23	7, Ac	bona	marejol
18	24.1	16:27	18.0	6:25	6.1	21.1		18.6	15.7	74%	13.87	5.6	1013.5	6, W	27	SE	12:12	1, Ci, Ac	m. Bona	arriçada
19	23.8	12:09	18.8	5:15	5.0	21.3		20.2	17.8	80%	16.64	5.6	1013.6	6, N	32	S	15:17	6, Ac	bona	arriçada
20	24.5	11:14	18.3	5:55	6.2	21.4		19.2	16.2	75%	14.66	5.7	1017.4	15, WNW	37	N	4:19	7, Ci, Sc	bona	marejol
Dèc	23.6		18.3		5.2	20.9	3.4 mm	19.5	17.3	80.2%	16.02	50.7	1017.0	8.3				4.5		
21	25.2	11:19	19.8	7:08	5.4	22.5		20.0	17.4	78%	16.05	4.9	1022.0	0, calma	23	N	4:23	2, Ac	bona	marejol
22	24.6	15:51	19.1	6:36	5.5	21.9		19.8	17.0	75%	15.24	3.6	1024.1	2, WNW	19	E	17:07	1, Ci, Cu	bona	arriçada
23	24.2	15:15	18.5	6:44	5.7	21.4		19.2	16.0	72%	14.03	4.6	1022.1	3, WNW	24	N	3:35	1, Ci, Cu, Sc	bona	arriçada
24	24.1	14:51	19.1	6:42	5.0	21.6		19.8	17.3	78%	15.85	4.6	1017.0	2, WNW	32	SW	10:07	2, Ci, Ac, Sc	bona	arriçada
25	24.7	10:44	20.8	6:36	3.9	22.8		21.2	18.8	81%	18.95	5.1	1014.2	11, WSW	37	S	12:37	1, Ci, Cu	bona	marejol
26	25.1	10:58	20.9	1:05	4.2	23.0		22.8	21.0	86%	20.33	4.9	1015.7	10, SW	35	S	11:44	6, St	bona	marejol
27	25.1	11:36	20.0	5:18	5.1	22.6		21.2	18.2	83%	18.19	3.8	1013.8	8, SW	23	SW	6:23	1, Ci	bona	marejol
28	25.3	12:07	21.2	5:11	4.1	23.3		22.4	19.8	79%	18.58	3.0	1007.8	0, calma	37	S	15:44	7, Cs, Ac	regular	marejol
29	28.8	17:01	20.3	var	8.5	24.6		22.2	17.4	63%	14.82	5.2	1004.8	19, WSW	47	SW	15:33	3, Ci, Ac, Cu	m. Bona	marejol
30	28.3	15:23	19.2	7:06	9.1	23.8		20.2	16.0	65%	13.41	10.8	1006.3	12, WSW	43	SW	14:02	3, Ac, Sc	bona	marejol
31																				
Dèc	25.5		19.9		5.7	22.7	0.0 mm	20.9	17.9	76.0%	16.60	50.5	1014.8	6.7				2.7		
TOTAL	24.96		19.36		5.6	22.16	44.8 mm	20.6	17.9	77.9%	17.02	150.3	1017.1	6.6	47	dia 29	SW	3.6		

* Mar de fons

Ràfega màxima de 0 a 24h

Temperatures (°C), Precipitació i Evaporació Potencial (mm), Vent (km/h), Pressió atmosfèrica (mb) i Estat del Cel (octes)

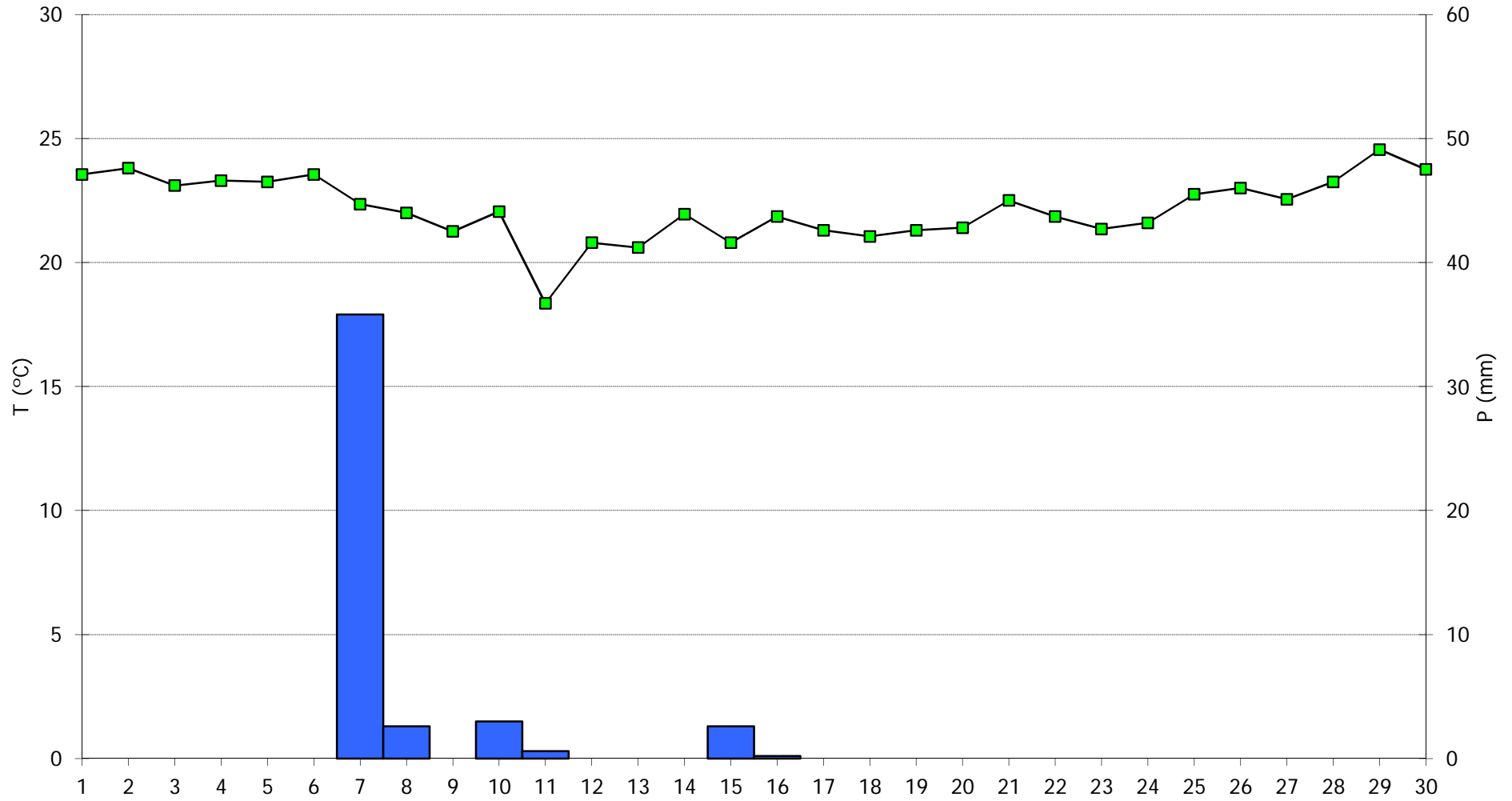
Simbologia tipus de núvols: Ci, Cirrus / Cc, Cirrocumulus / Cs, Cirrostratus / Ac, Altopumulus / As, Altostratus / Ns, Nimbostratus / Sc, Stratocumulus / St, Stratus / Cu, Cumulus / Cb, Cumulonimbus

M, matí (07-13h) / T, tarda (13-18h) / N, nit (18-07h)

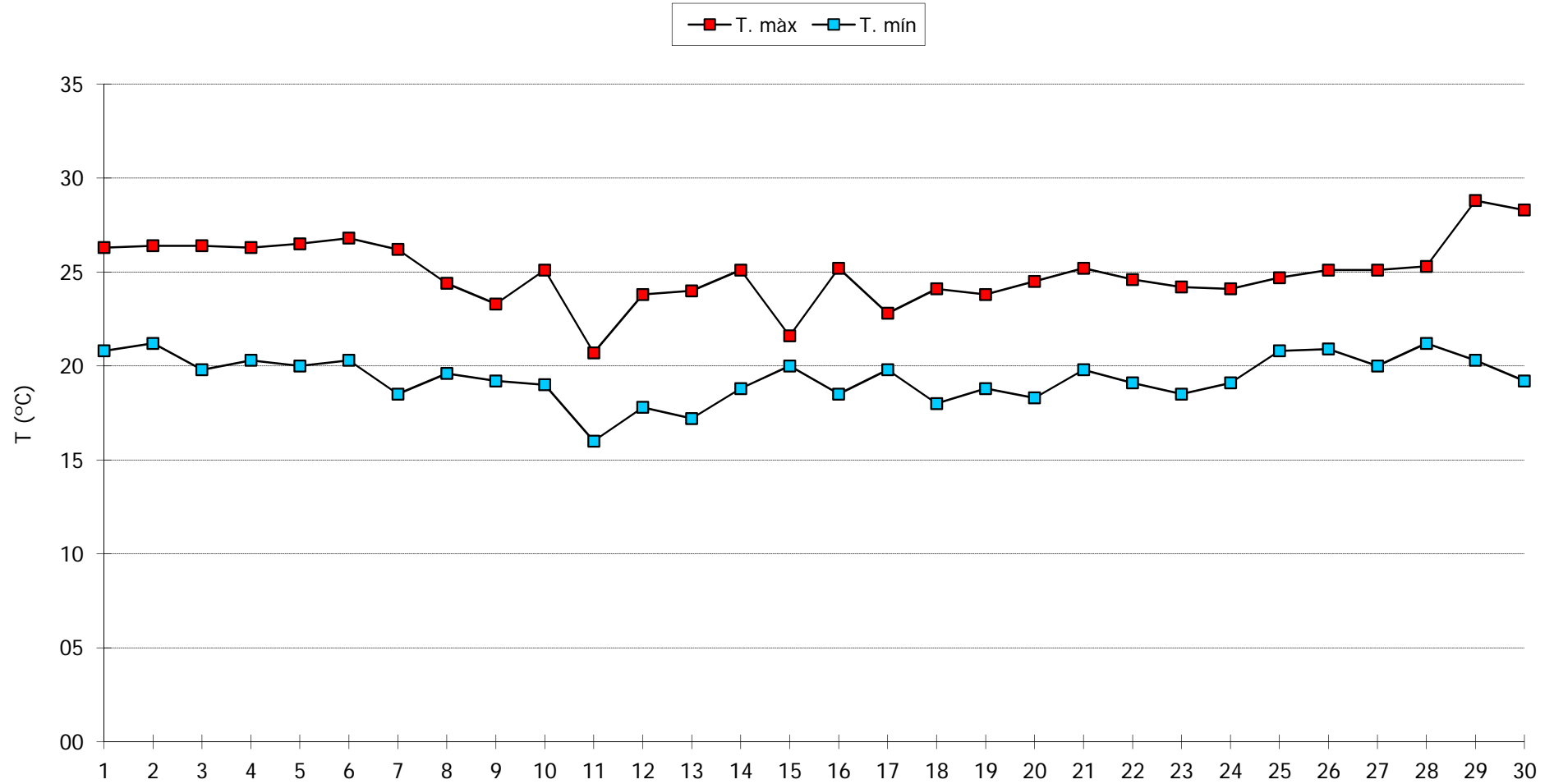
Pl, pluja / Tm, tempesta / Ne, neu / An, aigüaneu / Cl, calamarsa / Pd, pedra / Ro, rosada / Bo, boira ploranera

n.d., dada no disponible

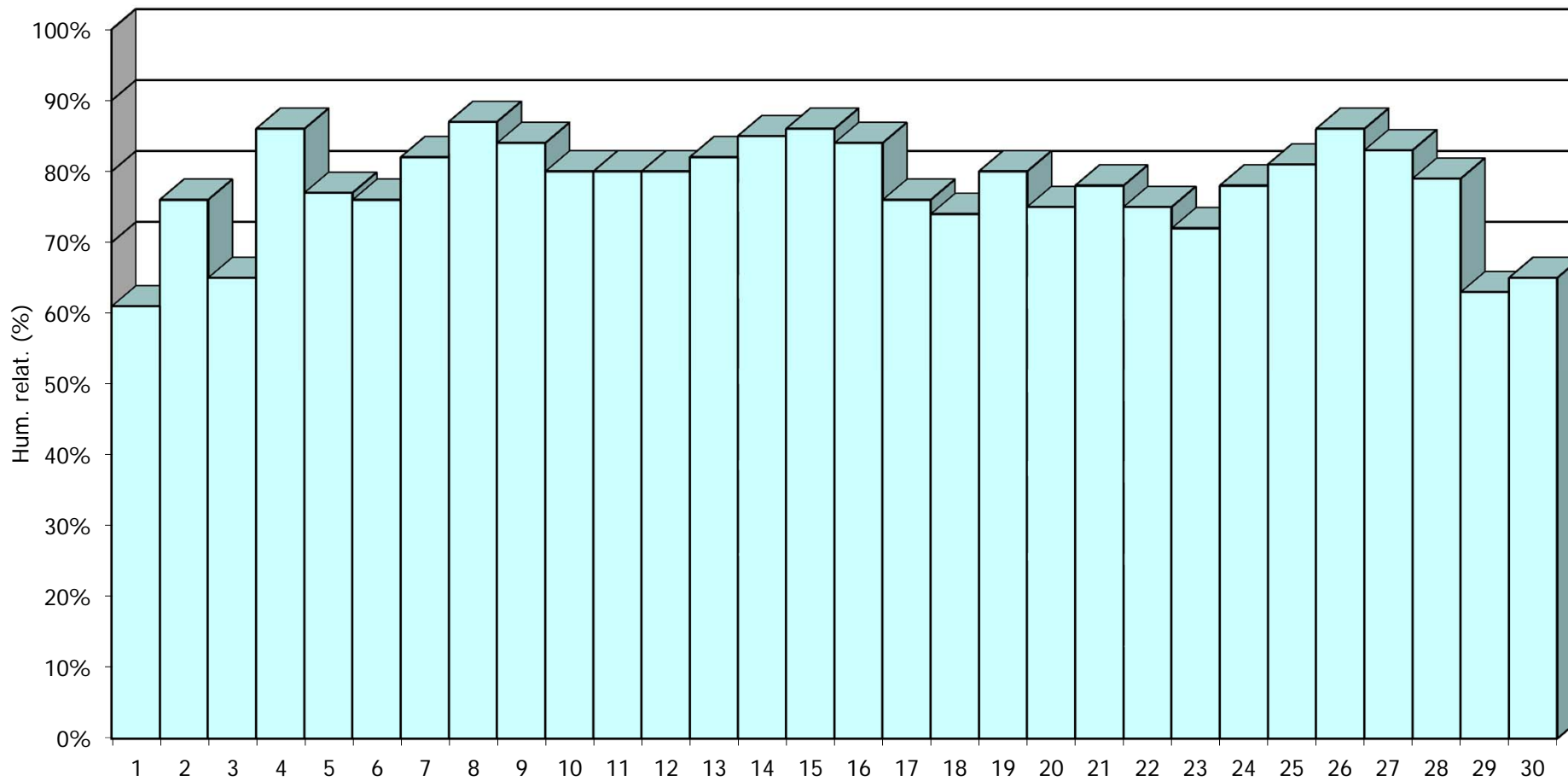
SETEMBRE 2013 - Meteograma



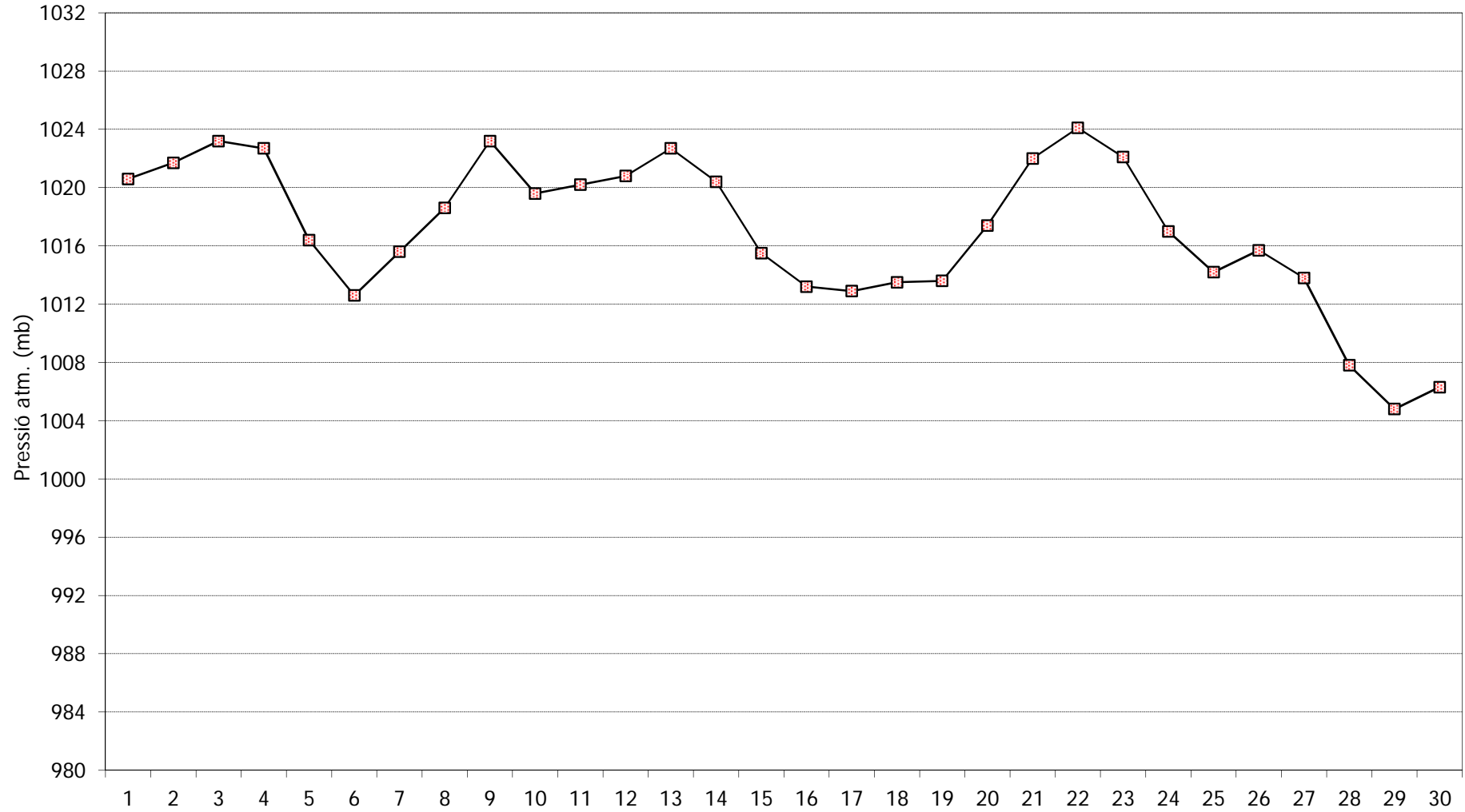
SETEMBRE 2013 - Comportament de les temperatures



SETEMBRE 2013 - Humitat relativa a les 07:00h TMG



SETEMBRE 2013 - Pressió atmosfèrica a les 07:00h TMG



SETEMBRE 2013 - Cops màxims de vent

