

ESTACIÓ METEOROLÒGICA DEL MASNOU - PORT

OCTUBRE 2013

DADES TÈRMIQUES:

| | |
|-------------------------------------------------|------------------|
| - Temperatura màxima absoluta: | 27.9°C el dia 27 |
| - Temperatura màxima més baixa: | 16.6°C el dia 11 |
| - Temperatura mínima absoluta: | 10.3°C el dia 11 |
| - Temperatura mínima més alta: | 22.0°C el dia 3 |
| - Mitjana de les temperatures màximes: | 22.9°C (+1.4)* |
| - Mitjana de les temperatures mínimes: | 17.6°C (+1.4)* |
| - Mitjana tèrmica mensual: | 20.2°C (+1.3)* |
| - Oscil.lació tèrmica extrema mensual: | 17.6°C |
| - Mitjana mensual de les oscil.lacions diàries: | 5.2°C |

DADES HÍDRIQUES:

| | |
|----------------------------------------------|--------------------|
| - Humitat més alta assolida a les 07 h TMG: | 93% el dia 4 |
| - Humitat més baixa assolida a les 07 h TMG: | 53% el dia 31 |
| - Mitjana mensual d'humitat a les 07 h TMG: | 79.3% |
| - Precipitació mensual total: | 36.6 mm |
| - Dies de precipitació apreciable: | 10 dies |
| - Evaporació mensual total: | 134.8 mm |
| - Dies de tempesta: | 1 dia |
| - Dies de calamarsa o pedra: | 0 dies |
| - Dies de neu o aigüaneu: | 0 dies |
| - Màxima precipitació en 24 hores: | 18.4 mm (el dia 6) |

DADES EÒLIQUES:

| | |
|----------------------------------------------|----------------------|
| - Ratxa de vent màxima mensual: | 51 km/h el dia 4 (W) |
| - Dies de vent fort (≥ 50 km/h): | 1 dia |
| - Direcció del vent dominant a les 07 h TMG: | NW (7 dies) |
| - Direcció del vent en el dia de més pluja: | ENE (el dia 6) |
| - Dies de calma a les 07 h TMG: | 6 dies |

PRESSIÓ ATMOSFÈRICA

| | |
|----------------------------------------------------|----------------------|
| - Pressió atmosfèrica més elevada: | 1023.9 hPa el dia 31 |
| - Pressió atmosfèrica més baixa: | 1006.0 hPa el dia 1 |
| - Mitjana de la pressió atmosfèrica a les 07h TMG: | 1017.5 hPa |

ESTAT DEL CEL (a les 07 h TMG):

| | |
|----------------------------------------------------|-----------|
| - Nombre de dies amb cel serè (0 a 1 octa): | 4 dies |
| - Nombre de dies amb cel cobert (7 a 8 octes): | 11 dies |
| - Mitjana mensual de cobertura del cel a les 07h : | 5.2 octes |

VISIBILITAT (a les 07 h TMG):

| | |
|------------------------------------------------------|---------|
| - Nombre de dies amb visibilitat bona (>5 km): | 30 dies |
| - Nombre de dies amb visibilitat regular (1-5 km): | 1 dia |
| - Nombre de dies amb visibilitat dolenta (<1 km): | 0 dies |
| - Nombre de dies amb boira: | 0 dies |

ESTAT DE LA MAR (a les 07 h TMG):

| | |
|--------------------------|---------|
| - Dies de mar plana: | 0 dies |
| - Dies de mar arrissada: | 4 dies |
| - Dies de marejol: | 20 dies |
| - Dies de maror: | 7 dies |
| - Dies de forta maror: | 0 dies |
| - Dies de maregassa: | 0 dies |

Observadors: Marc Prohom i Joan C. Prohom

* Anomalia respecte la mitjana del període 1995-2013

Estació Meteorològica del Masnou-Port / OCTUBRE 2013

| | | | | | | | | Observacions a les 07:00 TMG | | | | | | | | | | | | | |
|--------------|--------------|-------|--------------|-------|------------|--------------|----------------------|------------------------------|-------------|--------------|--------------|--------------|---------------|-------------|-----------|--------------|----------|---------------|-------------|-----------|--|
| | T. màx | Hora | T. mín | Hora | Oscil. | T. mitj. | PPT / Tipus / Hora | T. S. | T. H. | Humitat | Ten. vap. | Evap. | P. atmos. | Vent | Raf. màx. | Dir. | Hora | Cel (octes) | Visibilitat | Estat mar | |
| 1 | 26.7 | 13:14 | 20.0 | 6:36 | 6.7 | 23.4 | | 20.8 | 18.8 | 83% | 17.81 | 7.3 | 1008.3 | 6, WNW | 45 | S | 15:36 | 5, Ac, St | bona | marejol | |
| 2 | 25.7 | 10:36 | 21.2 | 6:47 | 4.5 | 23.5 | | 21.6 | 19.4 | 82% | 18.39 | 5.2 | 1010.8 | 2, NW | 35 | E | 13:33 | 5, Ac | bona | marejol | |
| 3 | 24.7 | 9:05 | 22.0 | var | 2.7 | 23.4 | 1.8 / Pl / N | 23.6 | 21.8 | 86% | 21.11 | 3.1 | 1014.5 | 23, NE | 48 | NE | 17:12 | 7, Ac, Sc | bona | maror | |
| 4 | 23.8 | 11:04 | 18.8 | 23:28 | 5.0 | 21.3 | 9.8 / Pl, Tm / T i N | 22.8 | 22.0 | 93% | 21.61 | 3.3 | 1015.7 | 17, NE | 51 | W | 18:02 | 8, Cu | regular | maror | |
| 5 | 24.7 | 13:41 | 17.7 | 6:06 | 7.0 | 21.2 | | 19.2 | 16.7 | 83% | 16.71 | 5.5 | 1020.5 | 8, W | 42 | NE | 20:15 | 1, Cu | m. bona | maror | |
| 6 | 22.2 | 15:54 | 16.1 | 16:05 | 6.1 | 19.2 | 18.4 / Pl / M, T i N | 19.0 | 16.6 | 78% | 17.19 | 5.6 | 1022.0 | 8, N | 40 | NE | 15:54 | 5, Ci, Cu, Sc | bona | marejol | |
| 7 | 22.6 | 13:09 | 16.4 | 7:05 | 6.2 | 19.5 | | 16.6 | 15.5 | 90% | 17.06 | 2.7 | 1022.0 | 6, NW | 31 | S | 14:54 | 6, Ci, Ac, Cu | bona | marejol | |
| 8 | 22.2 | 15:02 | 17.8 | 5:25 | 4.4 | 20.0 | 0.6 / Pl / N | 19.2 | 17.0 | 80% | 17.86 | 4.7 | 1022.6 | 0, calma | 23 | NE | 23:23 | 4, Ci, Cu, Sc | bona | marejol | |
| 9 | 21.3 | 15:15 | 17.8 | 7:36 | 3.5 | 19.6 | 1.2 / Pl / N | 18.8 | 16.4 | 79% | 17.20 | 4.4 | 1022.5 | 6, NNE | 29 | E | 4:12 | 5, Ci, Cu, Sc | bona | marejol | |
| 10 | 20.1 | 10:07 | 15.3 | 7:23 | 4.8 | 17.7 | 0.2 / Pl / M | 16.0 | 14.6 | 87% | 14.67 | 3.3 | 1016.2 | 8, N | 42 | NE | 20:25 | 4, Ci, Ac | bona | arriçada | |
| Dèc | 23.4 | | 18.3 | | 5.1 | 20.9 | 32.0 mm | 19.8 | 17.9 | 84.1% | 17.96 | 45.1 | 1017.5 | 8.4 | | | | 5.0 | | | |
| 11 | 16.6 | 0:01 | 10.3 | 13:35 | 6.3 | 13.5 | 0.6 / Pl / M | 14.6 | 12.6 | 80% | 13.34 | 3.7 | 1015.6 | 6, E | 43 | NE | 10:32 | 8, Sc, Cu | bona | marejol | |
| 12 | 19.8 | 15:30 | 12.2 | 3:08 | 7.6 | 16.0 | | 13.0 | 9.9 | 68% | 10.22 | 3.6 | 1019.2 | 7, NW | 29 | S | 15:44 | 6, Ac, Sc | bona | marejol | |
| 13 | 21.0 | 15:56 | 15.0 | 6:18 | 6.0 | 18.0 | | 16.2 | 11.4 | 56% | 10.34 | 5.0 | 1019.9 | 4, WNW | 24 | E | 9:48 | 5, Ci, Sc | bona | marejol | |
| 14 | 22.4 | 15:23 | 15.8 | 6:14 | 6.6 | 19.1 | | 16.6 | 15.0 | 85% | 16.11 | 3.7 | 1019.1 | 0, calma | 21 | S | 17:36 | 2, Ci, Cu | bona | arriçada | |
| 15 | 25.6 | 15:05 | 17.2 | 6:02 | 8.4 | 21.4 | | 19.2 | 16.6 | 76% | 16.96 | 3.9 | 1016.9 | 6, WNW | 40 | SW | 14:44 | 8, Cs, Ac, As | bona | arriçada | |
| 16 | 23.2 | 11:07 | 18.4 | 5:18 | 4.8 | 20.8 | | 18.8 | 16.2 | 77% | 16.76 | 8.2 | 1016.7 | 0, calma | 21 | E | 13:05 | 2, Ci | bona | marejol | |
| 17 | 22.7 | 11:54 | 19.5 | 23:49 | 3.2 | 21.1 | | 21.3 | 19.5 | 84% | 21.60 | 2.8 | 1019.8 | 2, NE | 26 | NE | 6:22 | 7, Ci, Cu, Sc | bona | marejol | |
| 18 | 23.3 | 11:04 | 19.2 | 2:47 | 4.1 | 21.3 | | 19.8 | 18.0 | 84% | 19.46 | 2.1 | 1015.8 | 0, calma | 37 | S | 14:05 | 7, Ci, Ac, Cu | bona | marejol | |
| 19 | 24.1 | 11:50 | 19.8 | 5:28 | 4.3 | 22.0 | | 20.4 | 19.2 | 90% | 21.64 | 2.7 | 1017.0 | 0, calma | 14 | var | var | 7, Ac, Cu | bona | marejol | |
| 20 | 23.4 | 11:25 | 19.6 | 6:16 | 3.8 | 21.5 | | 20.0 | 18.4 | 86% | 20.18 | 2.0 | 1018.6 | 0, calma | 29 | S | 13:13 | 7, Ci, Ac, Cu | bona | arriçada | |
| Dèc | 22.2 | | 16.7 | | 5.5 | 19.5 | 0.6 mm | 18.0 | 15.7 | 78.6% | 16.66 | 37.7 | 1017.9 | 2.5 | | | | 5.9 | | | |
| 21 | 23.4 | 14:23 | 19.5 | 4:55 | 3.9 | 21.5 | | 19.8 | 18.6 | 89% | 20.62 | 2.1 | 1017.9 | 6, NW | 21 | S | 10:19 | 1, Sc | bona | marejol | |
| 22 | 23.7 | 10:35 | 19.7 | 4:48 | 4.0 | 21.7 | 1.6 / Pl / N | 20.2 | 18.4 | 84% | 19.95 | 2.3 | 1012.3 | 4, N | 35 | S | 13:25 | 5, Ci, As | bona | marejol | |
| 23 | 26.5 | 12:08 | 20.0 | 5:48 | 6.5 | 23.3 | | 20.8 | 19.2 | 86% | 21.19 | 3.2 | 1012.8 | 5, W | 40 | S | 5:05 | 7, Ci, Ac, Cu | bona | maror | |
| 24 | 24.2 | 11:40 | 18.2 | 5:18 | 6.0 | 21.2 | | 19.0 | 15.0 | 66% | 14.55 | 9.9 | 1017.4 | 10, NW | 21 | NW | n.d. | 6, Ci, Cs, Ac | bona | marejol* | |
| 25 | 23.3 | 15:22 | 19.3 | var | 4.0 | 21.3 | | 20.8 | 19.6 | 90% | 22.18 | 2.7 | 1016.6 | 5, NE | 26 | NE | n.d. | 6, Ac, Cc, Ci | bona | marejol | |
| 26 | 24.0 | 10:33 | 20.5 | 23:51 | 3.5 | 22.3 | | 21.6 | 19.0 | 78% | 20.19 | 3.2 | 1018.6 | 18, NE | 47 | NE | n.d. | 7, Ci, Cs | bona | maror | |
| 27 | 27.9 | 15:52 | 18.8 | 22:07 | 9.1 | 23.4 | | 21.8 | 18.4 | 72% | 18.68 | 5.2 | 1020.1 | 16, W | 48 | SW | n.d. | 1, Ci | bona | maror | |
| 28 | 22.1 | var | 18.9 | 22:25 | 3.2 | 20.5 | 0.8 / Pl / N | 21.2 | 15.7 | 56% | 14.15 | 10.0 | 1016.2 | 27, SW | 37 | N | n.d. | 0 | bona | marejol | |
| 29 | 20.3 | 0:01 | 14.4 | 23:08 | 5.9 | 17.4 | 1.6 / Pl / M, T i N | 17.3 | 16.0 | 87% | 17.24 | 4.8 | 1016.4 | 6, W | 32 | NE | n.d. | 8, As, Sc | bona | maror* | |
| 30 | 17.0 | 11:38 | 12.6 | 5:40 | 4.4 | 14.8 | | 13.2 | 14.0 | 70% | 13.87 | 3.1 | 1019.7 | 8, NW | 24 | N | n.d. | 6, Ci, Cs, Ac | bona | marejol | |
| 31 | 19.7 | n.d. | 13.8 | 6:44 | 5.9 | 16.8 | | 14.4 | 9.6 | 53% | 8.72 | 5.5 | 1022.3 | 16, NW | 26 | NW | n.d. | 4, Ac, Cu | m. bona | marejol | |
| Dèc | 22.9 | | 17.8 | | 5.1 | 20.4 | 4.0 mm | 19.1 | 16.7 | 75.5% | 17.07 | 52.0 | 1017.3 | 11.0 | | | | 4.6 | | | |
| TOTAL | 22.85 | | 17.61 | | 5.2 | 20.23 | 36.6 mm | 19.0 | 16.7 | 79.3% | 17.34 | 134.8 | 1017.5 | 7.3 | 51 | dia 4 | W | 5.2 | | | |

* Mar de fons

Ràfega màxima de 0 a 24h

Temperatures (°C), Precipitació i Evaporació Potencial (mm), Vent (km/h), Pressió atmosfèrica (mb) i Estat del Cel (octes)

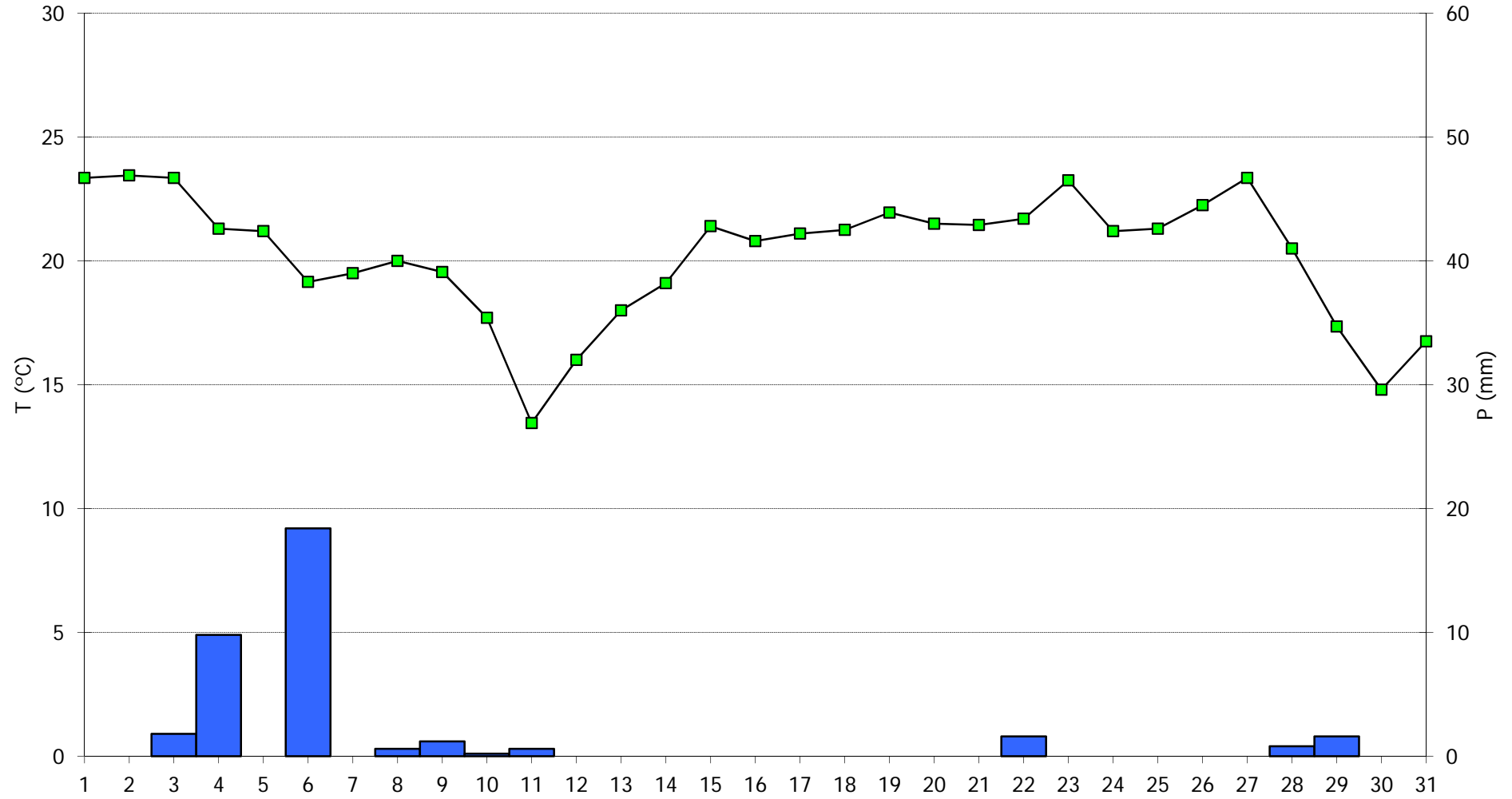
Simbologia tipus de núvols: Ci, Cirrus / Cc, Cirrocumulus / Cs, Cirrostratus / Ac, Altocumulus / As, Altostratus / Ns, Nimbostratus / Sc, Stratocumulus / St, Stratus / Cu, Cumulus / Cb, Cumulonimbus

M, mati (07-13h) / T, tarda (13-18h) / N, nit (18-07h)

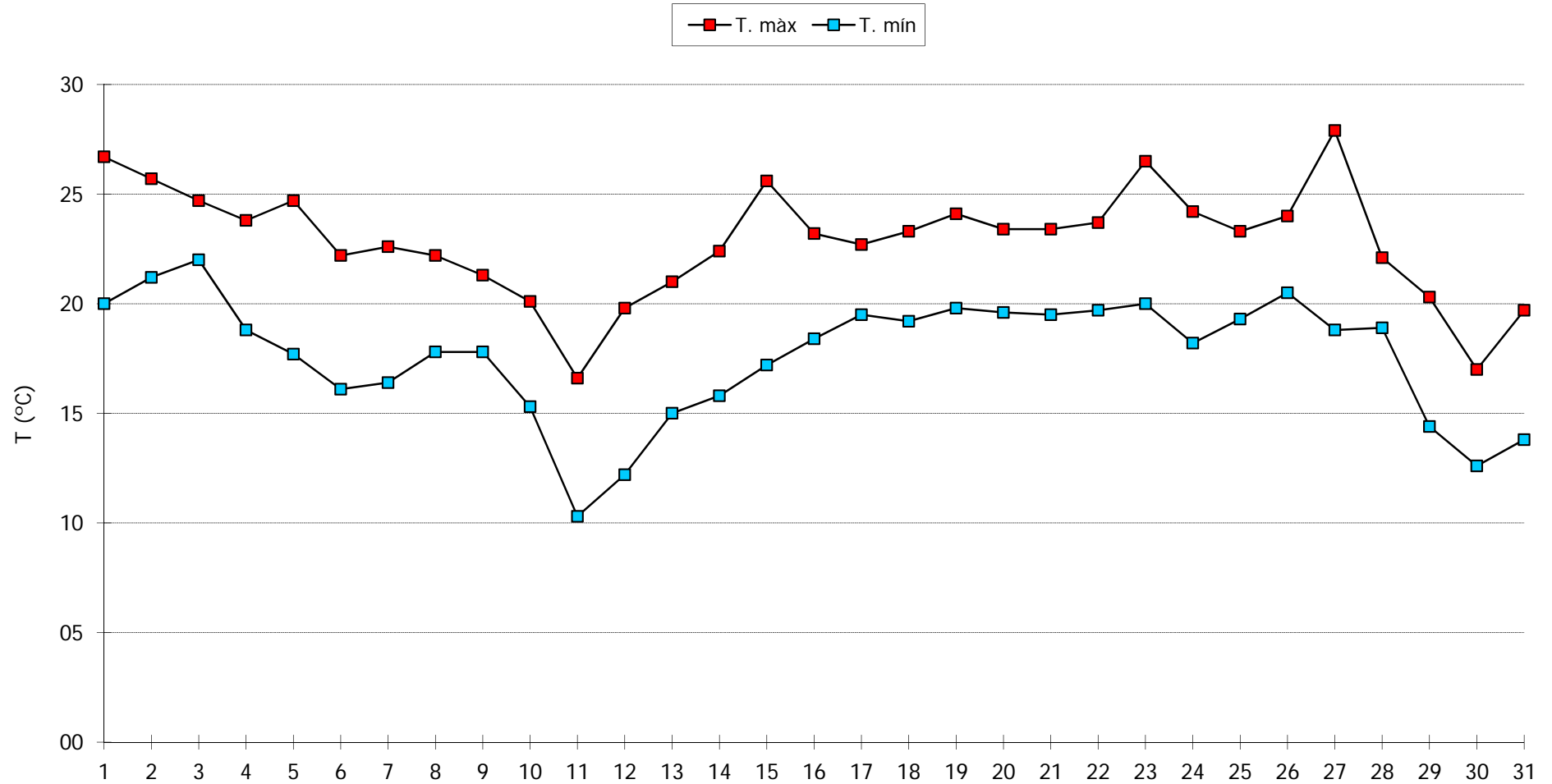
Pl, pluja / Tm, tempesta / Ne, neu / An, aigüaneu / Cl, calamarsa / Pd, pedra / Ro, rosada / Bo, boira ploranera

n.d., dada no disponible

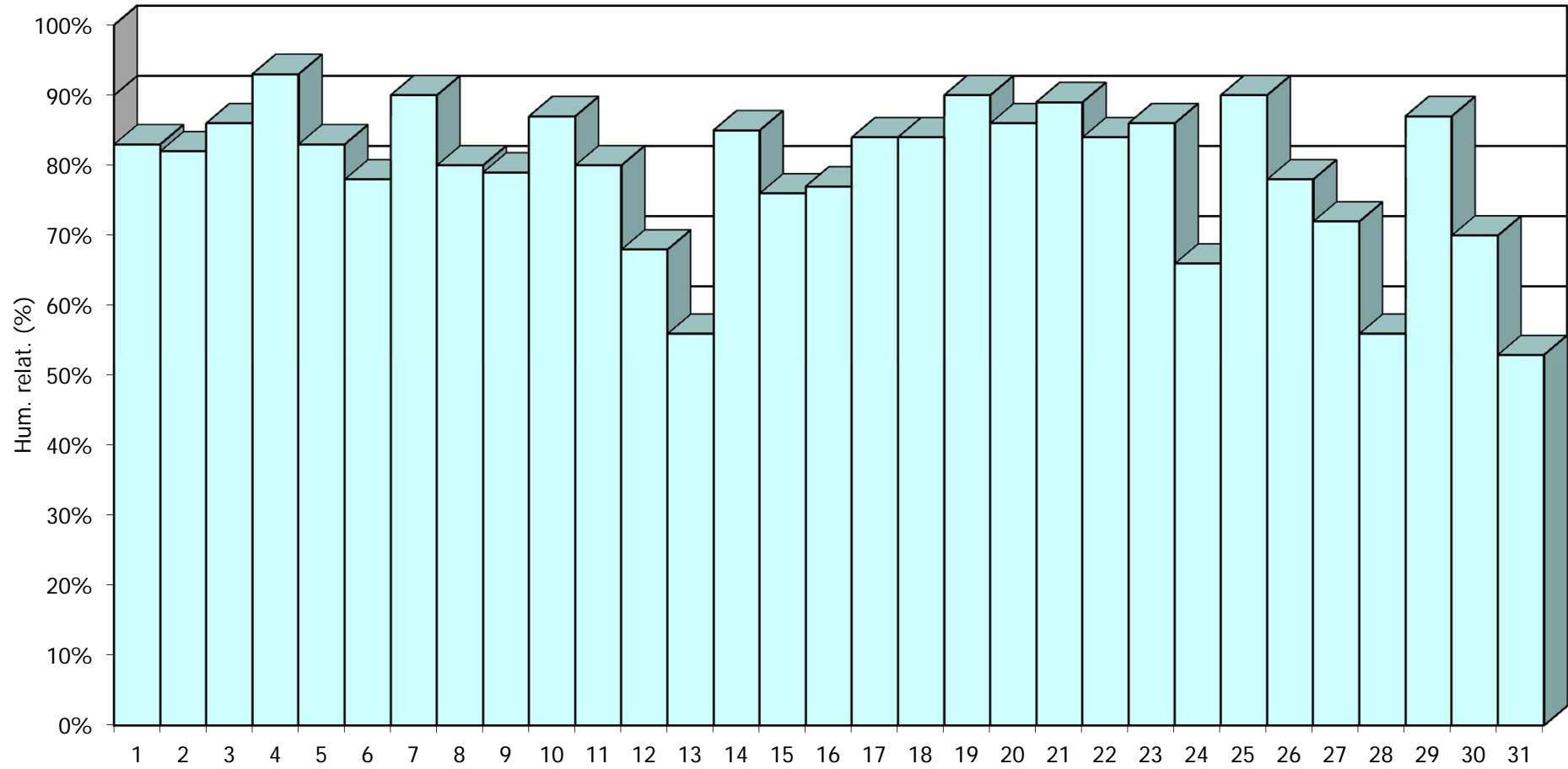
OCTUBRE 2013 - Meteograma



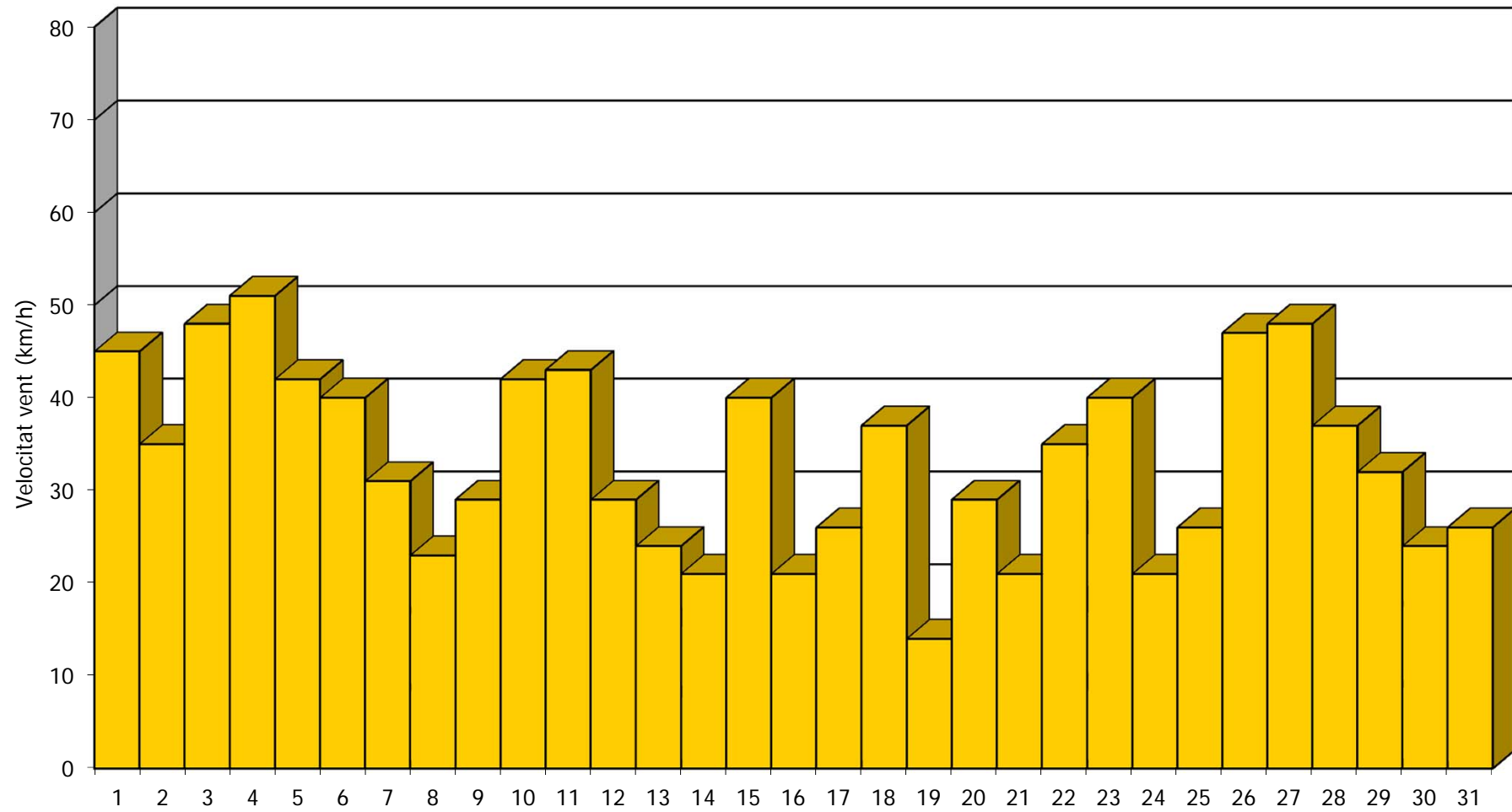
OCTUBRE 2013 - Comportament de les temperatures



OCTUBRE 2013 - Humitat relativa a les 07:00h TMG



OCTUBRE 2013 - Cops màxims de vent



OCTUBRE 2013 - Pressió atmosfèrica a les 07:00h TMG

