

ESTACIÓ METEOROLÒGICA DEL MASNOU - PORT

NOVEMBRE 2013

DADES TÈRMIQUES:

- Temperatura màxima absoluta:	24.1°C el dia 8
- Temperatura màxima més baixa:	9.6°C el dia 23
- Temperatura mínima absoluta:	3.8°C el dia 29
- Temperatura mínima més alta:	16.9°C el dia 2
- Mitjana de les temperatures màximes:	16.8°C (-0.3)*
- Mitjana de les temperatures mínimes:	10.9°C (-0.3)*
- Mitjana tèrmica mensual:	13.8°C (-0.4)*
- Oscil.lació tèrmica extrema mensual:	20.3°C
- Mitjana mensual de les oscil.lacions diàries:	5.9°C

DADES HÍDRIQUES:

- Humitat més alta assolida a les 07 h TMG:	88% el dia 7
- Humitat més baixa assolida a les 07 h TMG:	43% el dia 15
- Mitjana mensual d'humitat a les 07 h TMG:	67.0%
- Precipitació mensual total:	125.4 mm
- Dies de precipitació apreciable:	5 dies
- Evaporació mensual total:	193.1 mm
- Dies de tempesta:	2 dies
- Dies de calamarsa o pedra:	0 dies
- Dies de neu o aigüaneu:	0 dies
- Màxima precipitació en 24 hores:	74.0 mm (el dia 17)

DADES EÒLIQUES:

- Ratxa de vent màxima mensual:	75 km/h el dia 16 (NE)
- Dies de vent fort (≥ 50 km/h):	6 dies
- Direcció del vent dominant a les 07 h TMG:	WNW (9 dies)
- Direcció del vent en el dia de més pluja:	NE (el dia 17)
- Dies de calma a les 07 h TMG:	1 dia

PRESSIÓ ATMOSFÈRICA

- Pressió atmosfèrica més elevada:	1030.7 hPa el dia 28
- Pressió atmosfèrica més baixa:	997.2 hPa el dia 19
- Mitjana de la pressió atmosfèrica a les 07h TMG:	1015.4 hPa

ESTAT DEL CEL (a les 07 h TMG):

- Nombre de dies amb cel serè (0 a 1 octa):	9 dies
- Nombre de dies amb cel cobert (7 a 8 octes):	9 dies
- Mitjana mensual de cobertura del cel a les 07h :	4.1 octes

VISIBILITAT (a les 07 h TMG):

- Nombre de dies amb visibilitat bona (>5 km):	29 dies
- Nombre de dies amb visibilitat regular (1-5 km):	1 dia
- Nombre de dies amb visibilitat dolenta (<1 km):	0 dies
- Nombre de dies amb boira:	0 dies

ESTAT DE LA MAR (a les 07 h TMG):

- Dies de mar plana:	0 dies
- Dies de mar arrissada:	1 dia
- Dies de marejol:	16 dies
- Dies de maror:	10 dies
- Dies de forta maror:	3 dies
- Dies de maregassa:	0 dies

Observadors: Marc Prohom i Joan C. Prohom

* Anomalia respecte la mitjana del període 1995-2013

Estació Meteorològica del Masnou-Port / NOVEMBRE 2013

								Observacions a les 07:00 TMG												
	T. màx	Hora	T. mín	Hora	Oscil.	T. mitj.	PPT / Tipus / Hora	T. S.	T. H.	Humitat	Ten. vap.	Evap.	P. atmos.	Vent	Ràf. màx.	Dir.	Hora	Cel (octes)	Visibilitat	Estat mar
1	19.3	11:25	13.9	0:00	5.4	16.6		14.6	10.4	55%	8.91	6.5	1022.7	22, WNW	29	S	14:41	6, Ci, Cs	bona	marejol
2	23.3	12:50	16.9	0:07	6.4	20.1		17.6	11.2	45%	9.08	10.6	1016.9	18, WSW	39	SW	12:22	6, Ci, Cs, Cu	bona	marejol
3	20.3	9:08	16.7	var	3.6	18.5		18.4	15.7	76%	16.13	10.4	1017.0	8, NNE	35	NE	4:53	2, Cs, Cs, Cu	bona	marejol
4	19.4	15:22	15.2	21:57	4.2	17.3		16.6	14.0	74%	13.90	5.3	1009.0	12, WSW	53	SW	10:07	7, As, Ac, Cs	bona	maror
5	21.3	11:11	14.4	3:44	6.9	17.9		15.2	12.4	70%	11.78	11.7	1008.1	18, SW	24	NNE	13:44	3, Ci, Cs, Ac	bona	marejol
6	21.1	14:07	15.9	4:32	5.2	18.5		19.6	16.4	72%	16.47	4.4	1015.9	10, NNW	24	N	7:08	1, Cu	m. Bona	marejol
7	21.4	14:15	15.4	3:41	6.0	18.4	Ro	16.4	15.2	88%	17.21	1.8	1018.4	0, calma	14	NW	1:49	1, Cu	bona	marejol
8	24.1	13:38	15.8	2:57	8.3	20.0	Ro	17.9	15.3	75%	16.09	2.6	1013.9	7, E	39	SW	12:01	1, Ci	bona	marejol
9	17.6	12:18	15.0	8:24	2.6	16.3		15.6	12.6	69%	12.57	8.7	1019.7	8, NNW	27	SW	22:28	7, Ac, As, Cu	bona	marejol
10	21.1	12:41	13.4	6:21	7.7	17.3		14.4	10.8	62%	10.24	8.6	1018.8	14, WNW	32	N	6:06	7, Ci, Cs, Ac	bona	arissada
Dèc	20.9		15.3		5.6	18.1	0.0 mm	16.6	13.4	68.6%	13.24	70.6	1016.0	11.7				4.1		
11	18.2	14:45	12.3	6:44	5.9	15.3		12.8	10.8	77%	11.52	4.6	1019.9	10, WNW	21	N	20:27	4, Ci, Ac	bona	maror
12	21.1	12:28	12.3	6:16	8.8	16.7		13.0	11.4	81%	11.84	2.9	1020.3	4, WNW	26	S	12:47	1, Ci	bona	marejol
13	19.7	12:07	15.3	5:57	4.4	17.5		16.4	13.2	67%	12.41	3.9	1019.4	10, NW	21	W	6:43	6, Ci, Ac, Cu	bona	marejol
14	18.8	12:29	12.2	23:28	6.6	15.5		14.2	11.8	74%	12.10	3.0	1022.2	12, N	31	N	13:19	5, Ci, Ac, Cu	bona	marejol
15	15.3	12:01	8.1	6:36	7.2	11.7	0.9 / Pl / N	10.2	5.4	43%	5.51	6.1	1017.3	6, NW	45	NE	21:35	1, Ac	m. Bona	marejol
16	15.3	9:25	10.1	0:16	5.2	12.7	14.9 / Pl, Tm / M-N	11.2	8.2	63%	8.32	9.4	1013.0	40, NNE	75	NE	9:27	7, Cu, Sc, St	bona	f. Maror
17	16.5	13:07	12.8	6:32	3.7	14.7	74.0 / Pl, Tm / T, N	13.8	12.4	84%	13.85	8.6	1015.3	15, N	71	NE	21:51	7, Cu, Sc	bona	maror
18	16.2	12:57	12.5	19:35	3.7	14.4	34.8 / Pl / M-N	14.1	12.9	87%	14.01	7.8	1003.2	20, NE	58	NE	12:04	8, Ns	bona	f. Maror
19	17.8	13:02	12.6	var	5.2	15.2		15.6	11.0	57%	10.13	3.8	1002.2	6, N	45	N	3:28	7, As, Ac, Sc	bona	maror
20	13.3	12:36	7.6	7:17	5.7	10.5		8.6	6.2	67%	8.09	6.8	1012.9	5, N	37	SW	2:47	6, Ac, As, Cs	bona	maror
Dèc	17.2		11.6		5.6	14.4	124.6 mm	13.0	10.3	70.0%	10.78	56.9	1014.6	12.8				5.2		
21	13.9	15:17	7.7	23:47	6.2	10.8		9.2	6.2	61%	6.95	10.4	1004.7	30, WSW	53	SW	8:44	4, Ci, Cs, Ac	bona	maror
22	12.8	14:32	6.4	7:17	6.4	9.6		7.8	3.8	46%	4.93	7.2	1007.0	4, NE	42	N	13:27	2, Cs, As	bona	marejol
23	9.6	12:24	5.4	5:52	4.2	7.5		6.4	4.4	70%	6.53	8.0	1009.4	6, NNE	27	NE	17:44	4, Ac, As, Cu	bona	marejol
24	14.3	14:07	7.5	0:35	6.8	10.9		9.1	5.3	52%	6.31	5.2	1010.8	12, WNW	31	NW	3:40	7, Sc	bona	marejol
25	14.5	12:21	7.3	3:35	7.2	10.9		7.9	5.3	65%	7.27	5.9	1018.3	15, WNW	31	N	12:27	0	bona	marejol
26	12.6	14:25	5.6	6:51	7.0	9.1		6.1	4.1	69%	6.53	5.1	1023.3	16, WNW	37	N	8:16	1, Ci, Ac	bona	maror
27	11.0	12:07	4.5	7:04	6.5	7.8		5.1	2.9	66%	5.82	5.5	1024.2	16, WNW	51	N	14:55	2, Sc	bona	maror
28	11.8	13:20	4.7	6:15	7.1	8.3		5.2	2.8	63%	5.66	8.5	1027.0	14, N	29	WNW	12:07	1, Sc	bona	maror
29	11.6	14:47	3.8	5:35	7.8	7.7		4.6	2.6	67%	5.46	5.0	1016.0	16, WNW	27	NW	23:09	0	bona	maror
30	10.4	12:40	5.5	0:01	4.9	8.0	0.8 / Pl / T	6.4	4.2	66%	6.80	4.8	1016.6	10, NW	48	WNW	15:24	8, Sc	regular	f. Maror
31																				
Dèc	12.3		5.8		6.4	9.0	0.8 mm	6.8	4.2	62.5%	6.15	65.6	1015.7	13.9				2.9		
TOTAL	16.79		10.89		5.9	13.84	125.4 mm	12.1	9.3	67.0%	10.08	193.1	1015.4	12.8	75	dia 16	NE	4.1		

* Mar de fons

Ràfega màxima de 0 a 24h

Temperatures (°C), Precipitació i Evaporació Potencial (mm), Vent (km/h), Pressió atmosfèrica (mb) i Estat del Cel (octes)

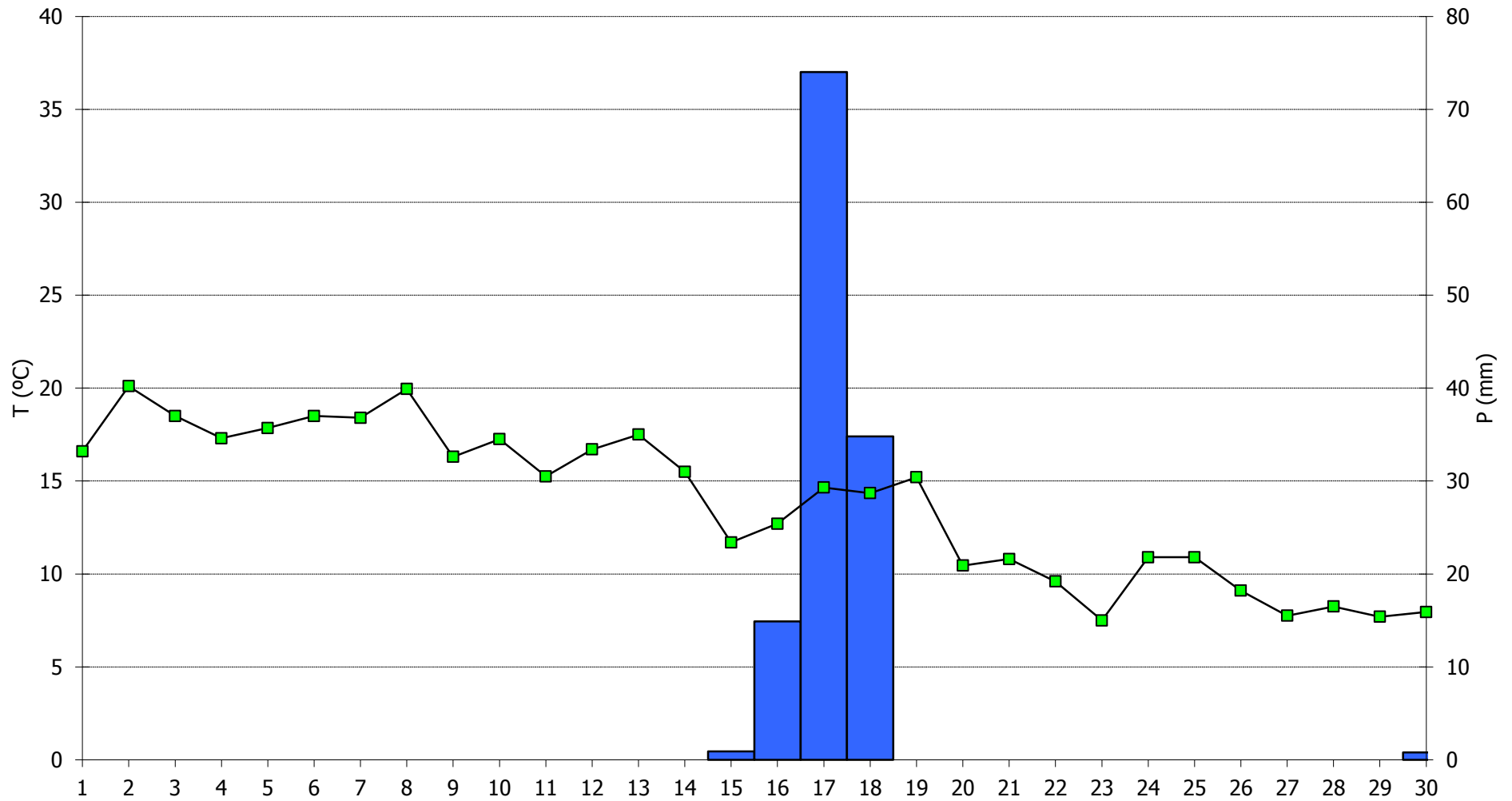
Simbologia tipus de núvols: Ci, Cirrus / Cc, Cirrocumulus / Cs, Cirrostratus / Ac, Alto cumulus / As, Altostratus / Ns, Nimbostratus / Sc, Stratocumulus / St, Stratus / Cu, Cumulus / Cb, Cumulonimbus

M, matí (07-13h) / T, tarda (13-18h) / N, nit (18-07h)

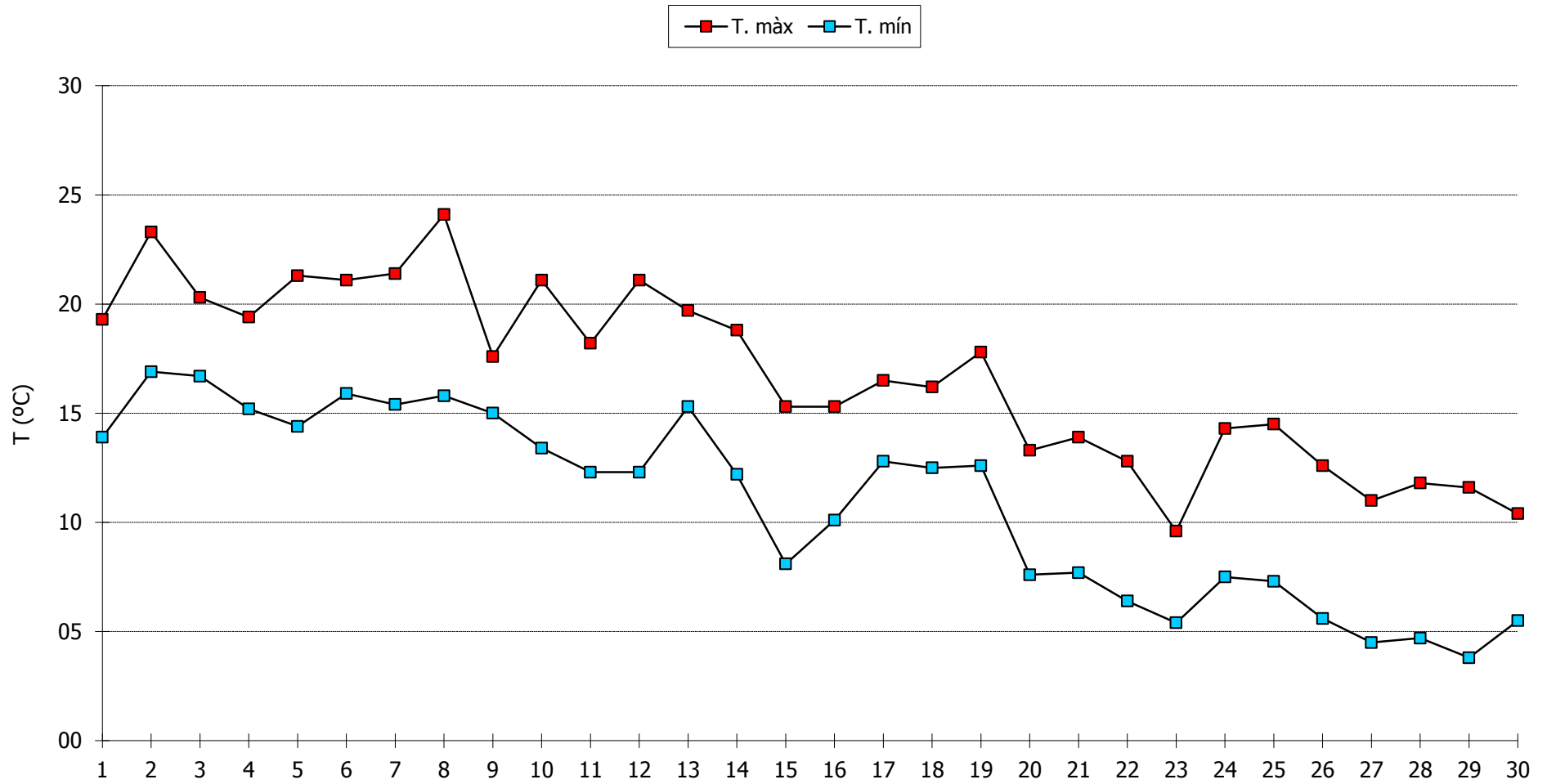
Pl, pluja / Tm, tempesta / Ne, neu / An, aigüaneu / Cl, calamarsa / Pd, pedra / Ro, rosada / Bo, boira ploranera

n.d., dada no disponible

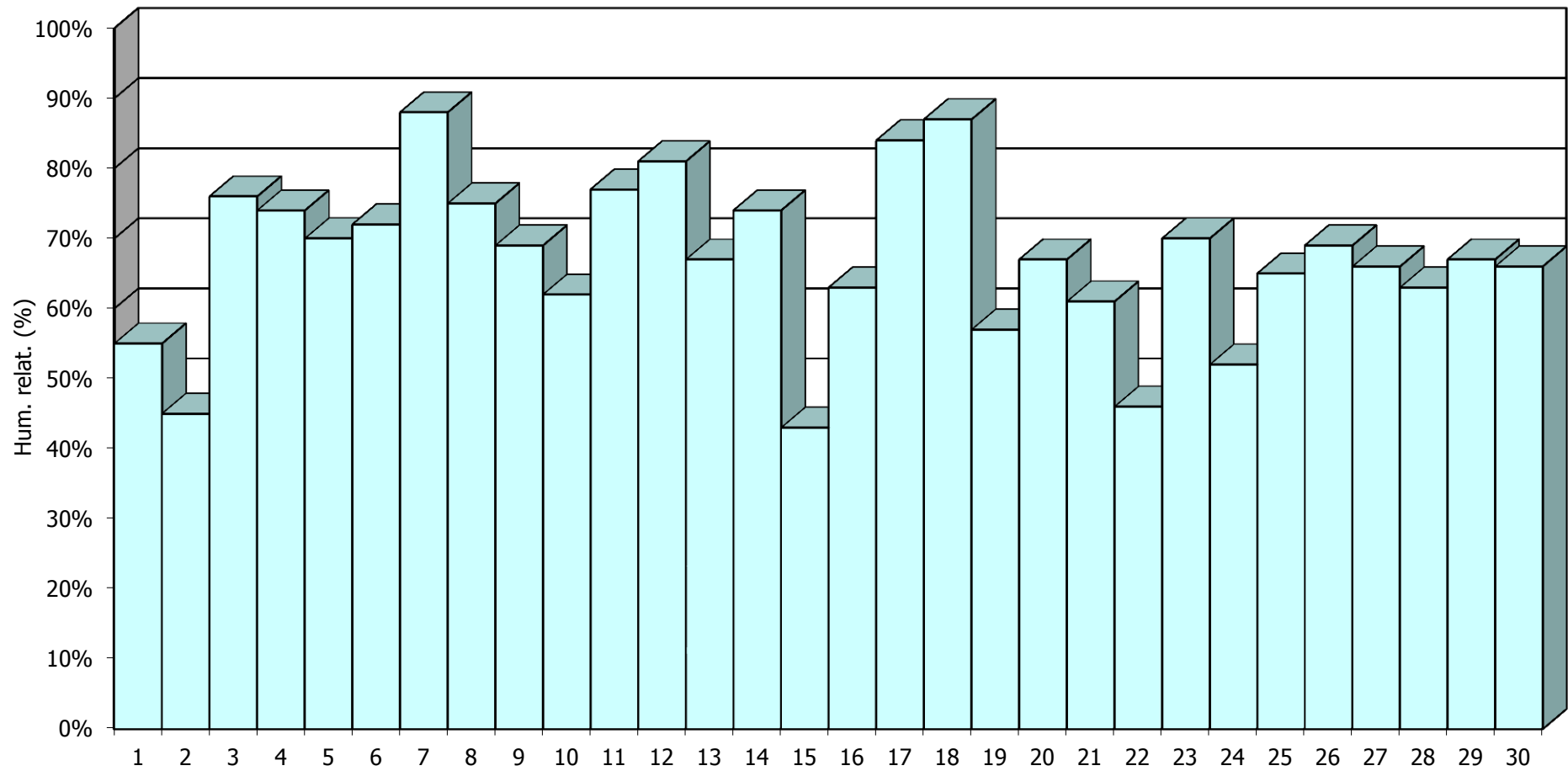
NOVEMBRE 2013 - Meteograma



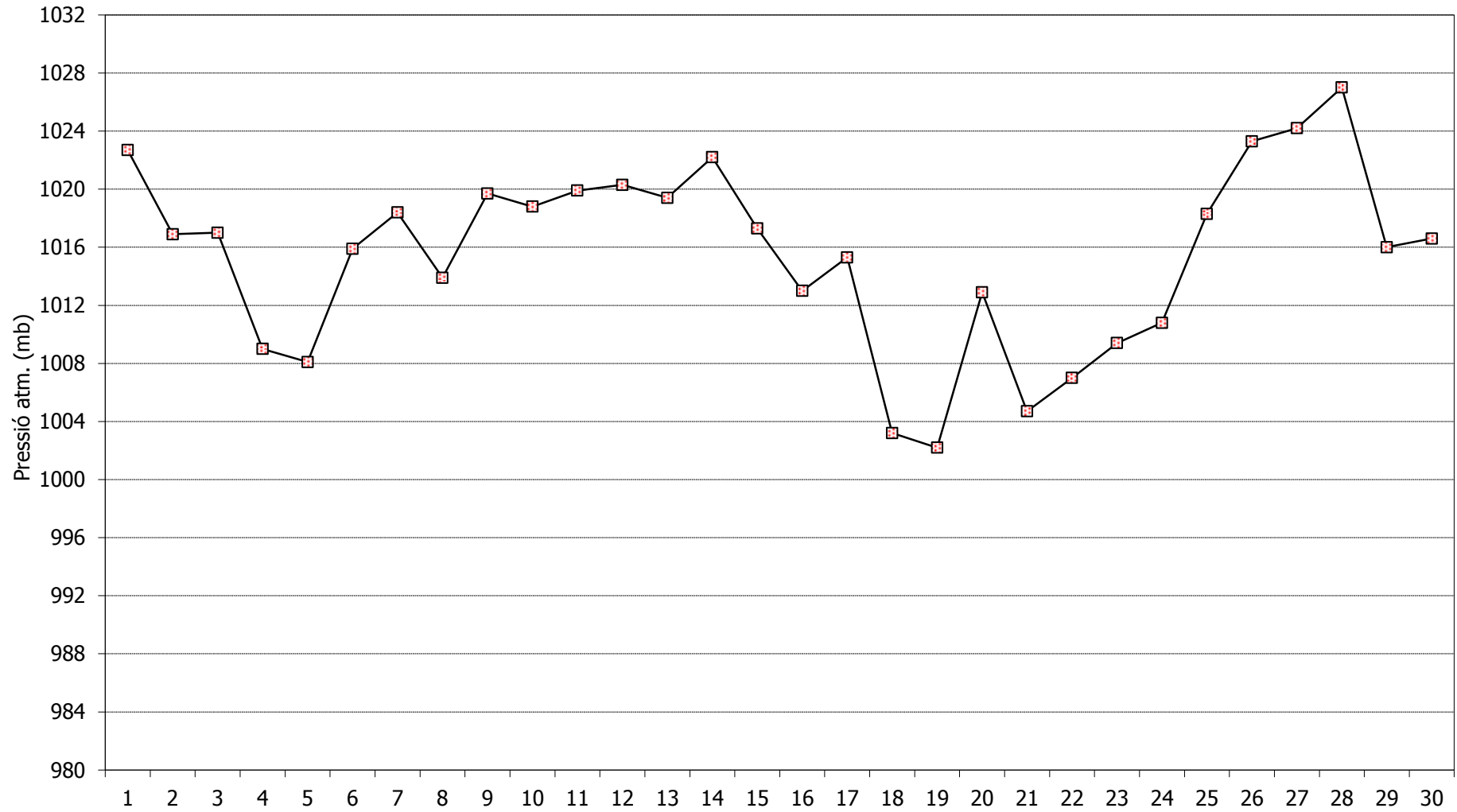
NOVEMBRE 2013 - Comportament de les temperatures



NOVEMBRE 2013 - Humitat relativa a les 07:00h TMG



NOVEMBRE 2013 - Pressió atmosfèrica a les 07:00h TMG



NOVEMBRE 2013 - Cops màxims de vent

