

ESTACIÓ METEOROLÒGICA DEL MASNOU - PORT

DESEMBRE 2013

DADES TÈRMIQUES:

- Temperatura màxima absoluta:	17.7°C el dia 28
- Temperatura màxima més baixa:	12.7°C el dia 31
- Temperatura mínima absoluta:	6.4°C el dia 30
- Temperatura mínima més alta:	11.2°C el dia 3
- Mitjana de les temperatures màximes:	14.6°C (+0.1)*
- Mitjana de les temperatures mínimes:	8.6°C (±0.0)*
- Mitjana tèrmica mensual:	11.6°C (±0.0)*
- Oscil.lació tèrmica extrema mensual:	11.3°C
- Mitjana mensual de les oscil.lacions diàries:	6.0°C

DADES HÍDRIQUES:

- Humitat més alta assolida a les 07 h TMG:	92% el dia 20
- Humitat més baixa assolida a les 07 h TMG:	44% el dia 1
- Mitjana mensual d'humitat a les 07 h TMG:	70.1%
- Precipitació mensual total:	14.0 mm
- Dies de precipitació apreciable:	3 dies
- Evaporació mensual total:	135.2 mm
- Dies de tempesta:	0 dies
- Dies de calamarsa o pedra:	0 dies
- Dies de neu o aigüaneu:	0 dies
- Màxima precipitació en 24 hores:	12.0 mm (el dia 19)

DADES EÒLIQUES:

- Ratxa de vent màxima mensual:	57 km/h el dia 28 (N)
- Dies de vent fort (≥ 50 km/h):	3 dies
- Direcció del vent dominant a les 07 h TMG:	WNW (10 dies)
- Direcció del vent en el dia de més pluja:	ENE (el dia 19)
- Dies de calma a les 07 h TMG:	3 dies

PRESSIÓ ATMOSFÈRICA

- Pressió atmosfèrica més elevada:	1035.6 hPa el dia 10
- Pressió atmosfèrica més baixa:	992.2 hPa el dia 25
- Mitjana de la pressió atmosfèrica a les 07h TMG:	1024.3 hPa

ESTAT DEL CEL (a les 07 h TMG):

- Nombre de dies amb cel serè (0 a 1 octa):	11 dies
- Nombre de dies amb cel cobert (7 a 8 octes):	9 dies
- Mitjana mensual de cobertura del cel a les 07h :	3.8 octes

VISIBILITAT (a les 07 h TMG):

- Nombre de dies amb visibilitat bona (>5 km):	24 dies
- Nombre de dies amb visibilitat regular (1-5 km):	7 dies
- Nombre de dies amb visibilitat dolenta (<1 km):	0 dies
- Nombre de dies amb boira:	0 dies

ESTAT DE LA MAR (a les 07 h TMG):

- Dies de mar plana:	0 dies
- Dies de mar arrissada:	7 dies
- Dies de marejol:	16 dies
- Dies de maror:	6 dies
- Dies de forta maror:	2 dies
- Dies de maregassa:	0 dies

Observadors: Marc Prohom i Joan C. Prohom

* Anomalia respecte la mitjana del període 1995-2013

Estació Meteorològica del Masnou-Port / DESEMBRE 2013

								Observacions a les 07:00 TMG												
	T. màx	Hora	T. mín	Hora	Oscil.	T. mitj.	PPT / Tipus / Hora	T. S.	T. H.	Humitat	Ten. vap.	Evap.	P. atmos.	Vent	Ràf. màx.	Dir.	Hora	Cel (octes)	Visibilitat	Estat mar
1	14.1	10:54	7.4	00:02	6.7	10.8		9.6	3.4	44%	4.77	9.3	1017.7	10, W	45	NW	06:57	2, Cs, As	bona	f. Maror
2	13.9	21:47	7.1	06:22	6.8	10.5		7.6	4.4	57%	6.16	8.0	1020.1	17, NW	35	NW	05:15	8, Sc, As	bona	maror
3	16.4	12:51	11.2	22:51	5.2	13.8		14.2	9.4	48%	7.64	7.3	1025.9	10, NW	35	NW	02:51	1, Cu	bona	maror
4	16.7	13:15	9.2	05:15	7.5	13.0		9.8	7.2	68%	8.64	4.0	1026.9	0, calma	34	NW	22:14	0	bona	marejol
5	16.9	14:11	9.5	23:49	7.4	13.2		10.7	6.7	52%	6.81	5.7	1026.0	7, NW	33	N	19:47	0	regular	marejol
6	13.5	12:04	7.3	05:44	6.2	10.4		8.2	5.8	67%	7.43	4.6	1026.3	20, NW	35	W	07:07	0	bona	arriçada
7	14.6	12:28	7.5	04:57	7.1	11.1		7.9	5.1	61%	6.49	4.0	1024.4	8, WNW	19	W	01:35	0	bona	marejol
8	14.3	12:45	8.8	07:15	5.5	11.6		9.6	8.2	81%	9.60	2.7	1028.2	7, NW	24	NE	00:12	6, Ac	bona	marejol
9	13.8	13:07	7.6	07:12	6.2	10.7		8.1	7.1	86%	9.21	1.9	1032.2	0, calma	29	S	15:15	1, As	regular	arriçada
10	14.1	11:48	7.2	07:22	6.9	10.7		8.3	6.5	76%	8.57	2.8	1033.0	13, WNW	21	NW	06:35	1, Ci, Cu	regular	arriçada
Dèc	14.8		8.3		6.6	11.6	0.0 mm	9.4	6.4	64.0%	7.53	50.3	1026.1	9.2				1.9		
11	14.6	14:15	10.6	23:51	4.0	12.6		12.3	9.9	72%	10.35	1.9	1034.6	7, NW	26	SW	14:02	8, Sc	regular	arriçada
12	15.2	13:28	9.8	22:20	5.4	12.5		10.8	8.8	73%	8.41	4.4	1031.0	18, WNW	27	N	04:44	1, Ac	bona	marejol
13	13.1	12:36	7.6	var	5.5	10.4		8.6	7.2	83%	8.89	2.8	1027.3	6, NW	23	N	var	4, Ac, As, Sc	bona	arriçada
14	15.3	12:21	7.3	00:02	8.0	11.3		9.9	7.1	76%	8.57	3.4	1031.6	15, N	29	W	06:51	4, Cs, Ac, As	bona	marejol
15	16.1	09:48	7.6	05:36	8.5	11.9		8.3	5.9	67%	7.43	5.6	1033.0	8, W	35	NE	12:35	2, Ci, Cs	bona	marejol
16	14.2	12:58	10.5	04:57	3.7	12.4		11.2	9.8	82%	10.50	2.2	1034.1	6, WNW	23	NE	19:47	7, Ac, As	bona	arriçada
17	14.8	12:24	11.2	23:14	3.6	13.0	Ip. / Pl / M	11.8	12.6	79%	11.68	2.8	1031.0	5, WNW	14	N	03:25	8, Sc	regular	marejol
18	15.7	12:32	10.0	07:35	5.7	12.9		10.4	9.2	84%	9.76	1.3	1026.1	7, WNW	34	S	02:59	1, Ci	bona	marejol
19	13.2	09:35	11.0	18:25	2.2	12.1	12.0 / Pl / M, T i N	12.4	10.6	79%	11.68	3.8	1017.6	8, WSW	26	SW	06:22	7, Sc	bona	marejol
20	14.2	15:44	9.2	23:34	5.0	11.7		10.9	10.3	92%	11.79	1.7	1018.0	5, NNW	19	N	03:32	7, Ac, As, Sc	regular	maror
Dèc	14.6		9.5		5.2	12.1	12.0 mm	10.7	9.1	78.7%	9.91	29.9	1028.4	8.5				4.9		
21	13.3	13:51	7.8	23:55	5.5	10.6		8.7	6.1	65%	7.27	3.1	1033.6	10, WNW	27	NW	01:25	7, Ci, Ac, Sd	bona	maror*
22	14.1	12:57	7.4	05:06	6.7	10.8		7.9	5.3	64%	6.64	4.3	1031.4	4, W	31	S	14:48	3, Ac, Sc	bona	marejol
23	14.4	15:24	7.8	03:47	6.6	11.1		8.5	5.5	61%	6.95	4.7	1027.6	8, WNW	31	SW	10:57	6, Ci, Cs	bona	marejol
24	15.3	20:21	9.6	00:05	5.7	12.5	0.6 / Pl / N	11.1	9.7	82%	10.35	4.6	1016.6	0, calma	48	SW	19:45	7, As	bona	maror*
25	15.3	11:24	10.3	23:58	5.0	12.8	1.4 / Pl / M	14.3	12.7	82%	13.69	4.4	999.9	14, SW	51	SW	08:05	8, Ns	regular	f. Maror*
26	14.1	14:35	7.3	07:25	6.8	10.7		8.4	5.6	62%	6.80	6.3	1002.1	4, NNE	55	W	02:57	1, Ci, Ac	m. Bona	maror*
27	14.5	12:47	7.5	04:04	7.0	11.0		8.2	5.8	67%	7.43	7.2	1014.2	6, NW	31	SW	12:08	7, Cs, Ac	bona	marejol
28	17.7	14:14	9.8	23:25	7.9	13.8		12.1	9.7	72%	10.35	3.9	1008.3	10, WNW	57	N	12:35	3, Ci, Cs	bona	marejol
29	14.1	14:11	8.3	23:54	5.8	11.2		8.8	6.6	65%	7.27	6.4	1023.2	16, NW	34	N	03:15	2, Ci, Cs, Ac	m. Bona	marejol
30	12.9	14:15	6.4	06:15	6.5	9.7		7.1	4.9	66%	6.80	4.4	1028.9	12, WNW	29	NW	03:46	1, Ac	bona	arriçada
31	12.7	13:57	7.0	04:25	5.7	9.9		8.0	5.2	61%	6.48	5.7	1021.9	16, W	40	SW	20:28	6, Cs, Ac	bona	marejol
Dèc	14.4		8.1		6.3	11.3	2.0 mm	9.4	7.0	67.9%	8.28	55.0	1018.9	9.1				4.6		
TOTAL	14.62		8.61		6.0	11.61	14.0 mm	9.8	7.5	70.1%	8.53	135.2	1024.3	8.9	57	dia 28	N	3.8		

* Mar de fons

Ràfega màxima de 0 a 24h

Temperatures (°C), Precipitació i Evaporació Potencial (mm), Vent (km/h), Pressió atmosfèrica (mb) i Estat del Cel (octes)

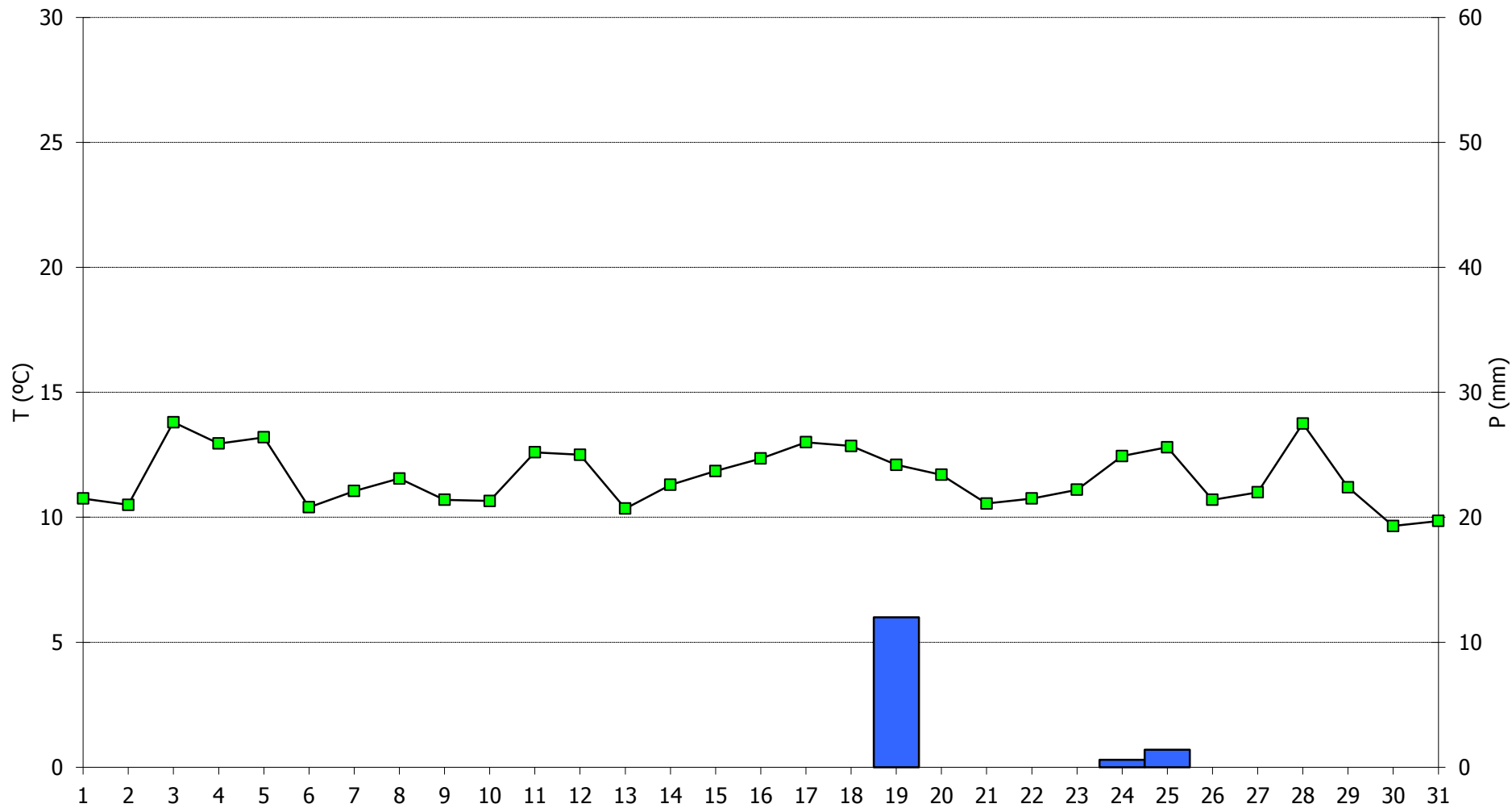
Simbologia tipus de núvols: Ci, Cirrus / Cc, Cirrocumulus / Cs, Cirrostratus / Ac, Alto cumulus / As, Altostratus / Ns, Nimbostratus / Sc, Stratocumulus / St, Stratus / Cu, Cumulus / Cb, Cumulonimbus

M, matí (07-13h) / T, tarda (13-18h) / N, nit (18-07h)

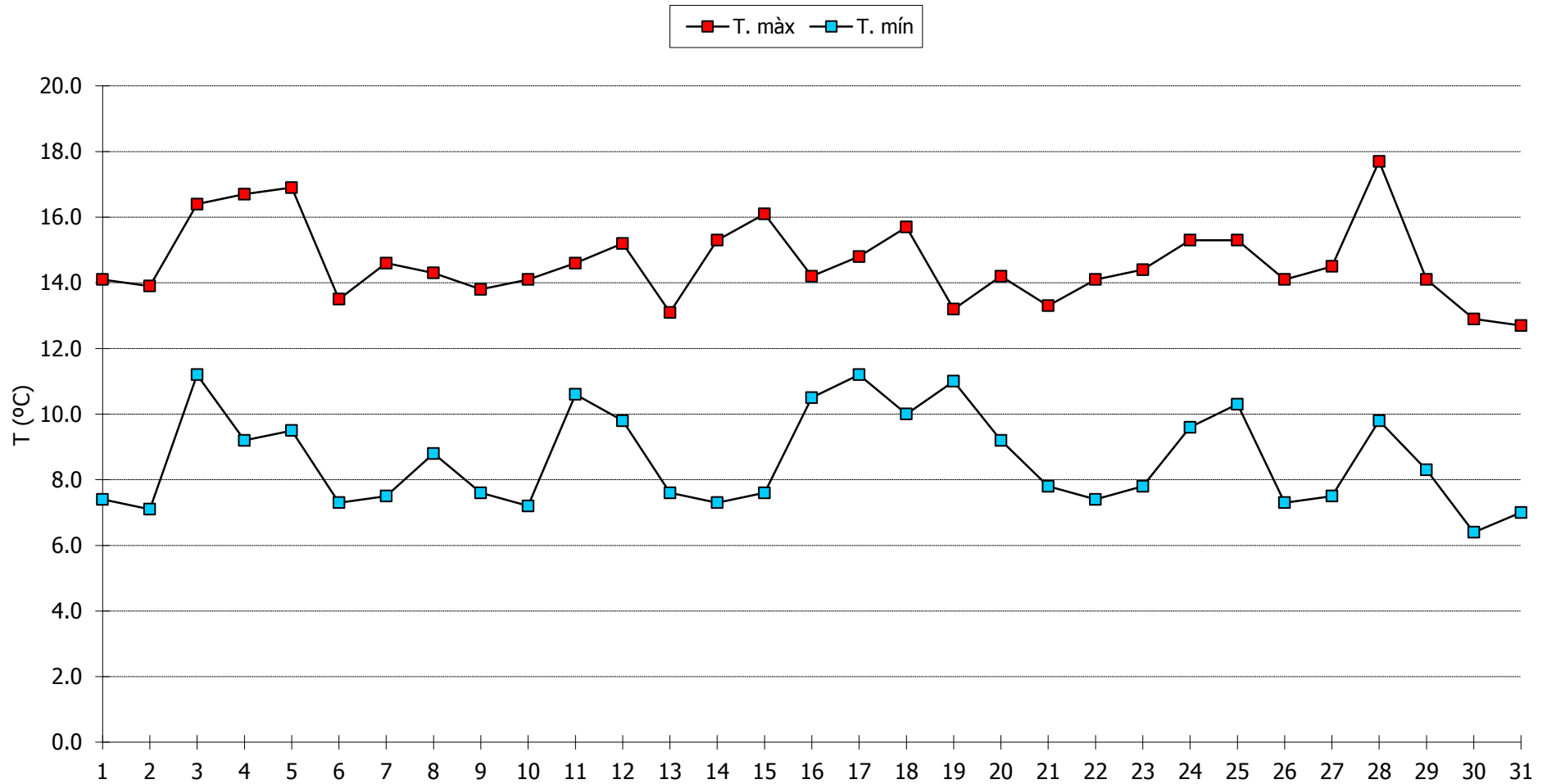
Pl, pluja / Tm, tempesta / Ne, neu / An, aigüaneu / Cl, calamarsa / Pd, pedra / Ro, rosada / Bo, boira ploranera

n.d., dada no disponible

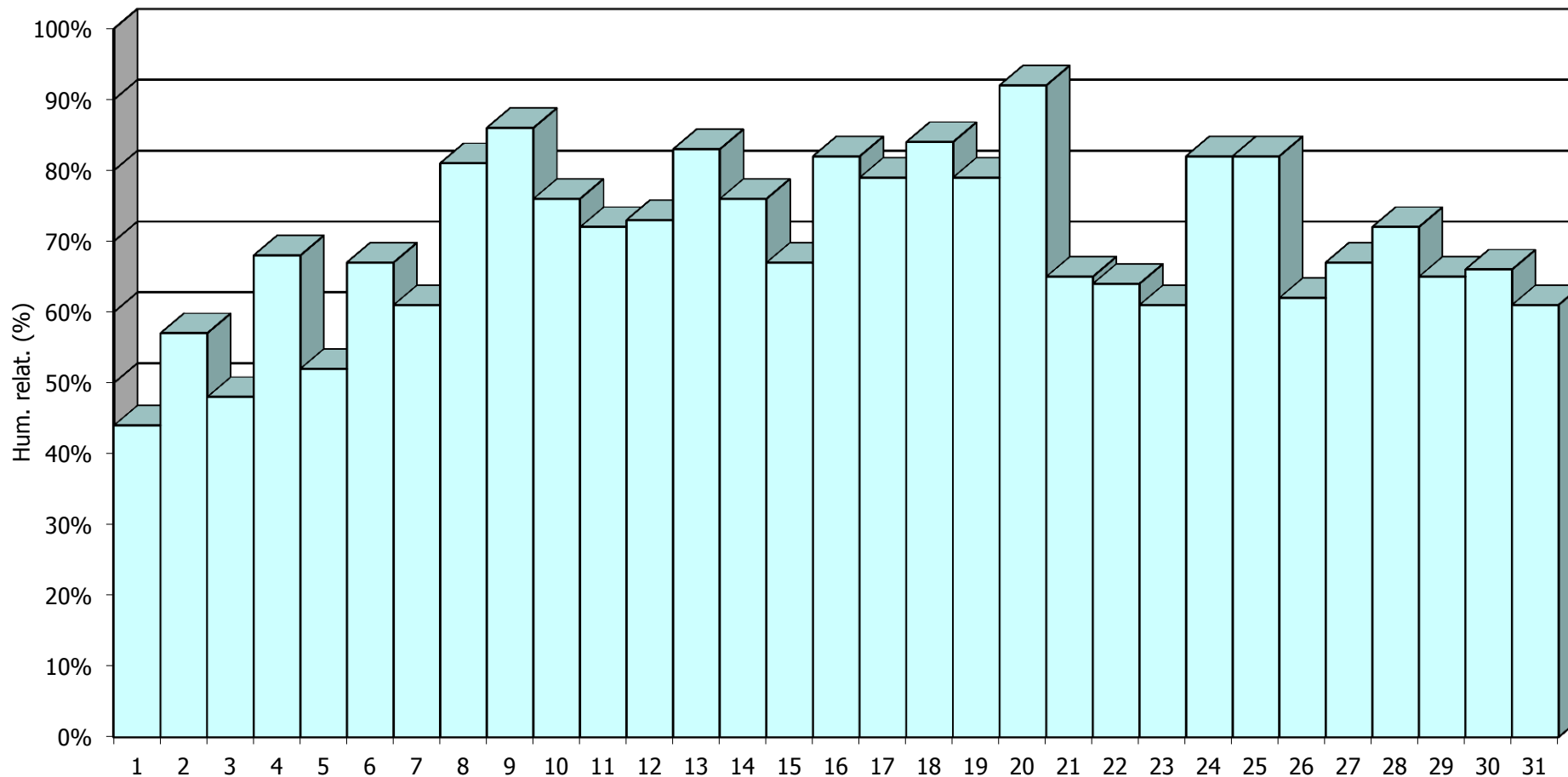
DESEMBRE 2013 - Meteograma



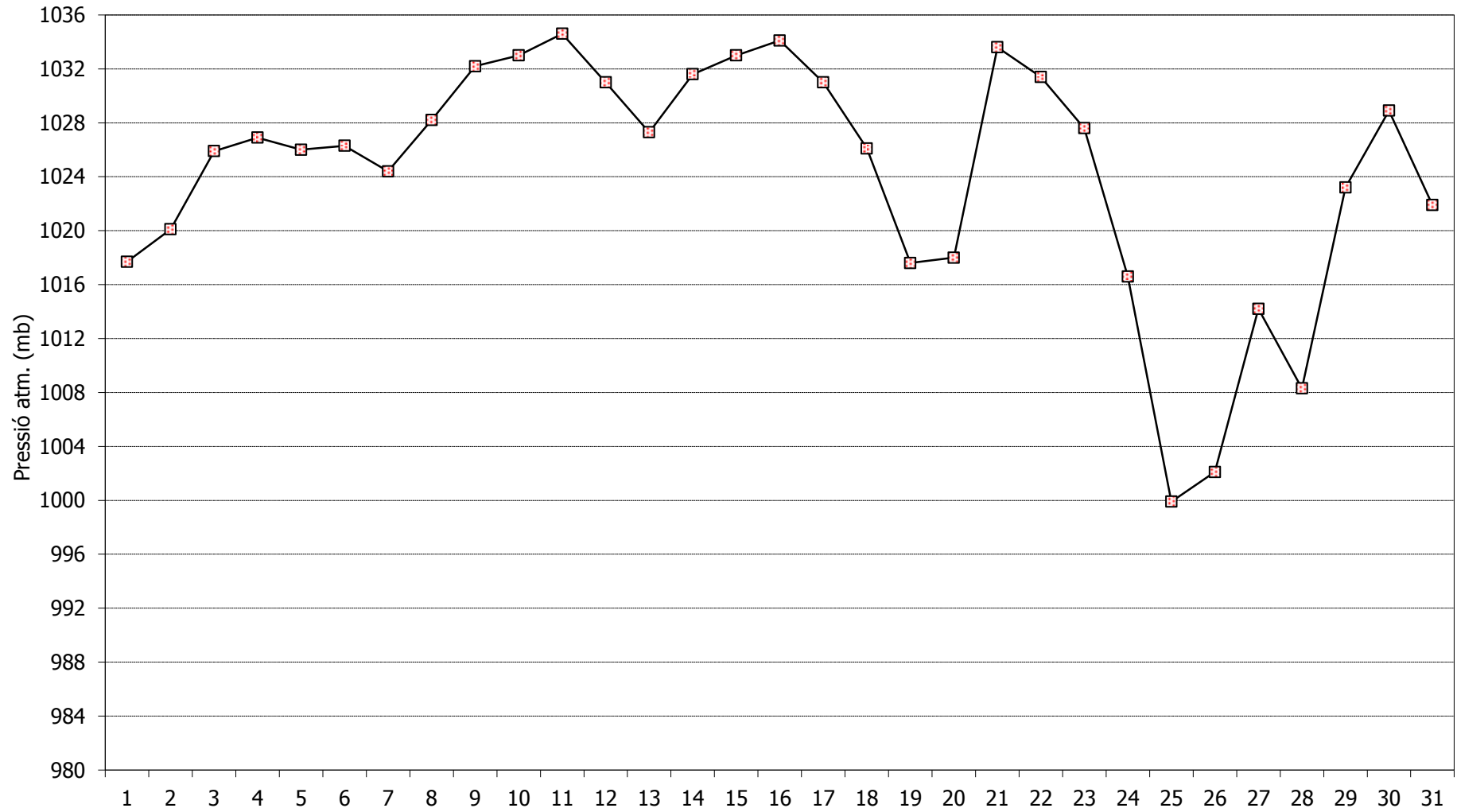
DESEMBRE 2013 - Comportament de les temperatures



DESEMBRE 2013 - Humitat relativa a les 07:00h TMG



DESEMBRE 2013 - Pressió atmosfèrica a les 07:00h TMG



DESEMBRE 2013 - Cops màxims de vent

