

# **ESTACIÓ METEOROLÒGICA DEL MASNOU - PORT**

## **GENER 2014**

### DADES TÈRMiques:

- Temperatura màxima absoluta:	18.3°C el dia 3
- Temperatura màxima més baixa:	11.5°C el dia 22
- Temperatura mínima absoluta:	5.7°C els dies 21 i 31
- Temperatura mínima més alta:	11.9°C el dia 2
- Mitjana de les temperatures màximes:	14.6°C <b>(+0.8)*</b>
- Mitjana de les temperatures mínimes:	8.8°C <b>(+0.8)*</b>
- Mitjana tèrmica mensual:	11.7°C <b>(+0.8)*</b>
- Oscil.lació tèrmica extrema mensual:	12.6°C
- Mitjana mensual de les oscil.lacions diàries:	5.9°C

### DADES HÍDRiques:

- Humitat més alta assolida a les 07 h TMG:	91% el dia 9
- Humitat més baixa assolida a les 07 h TMG:	54% el dia 26
- Mitjana mensual d'humitat a les 07 h TMG:	75.3%
- Precipitació mensual total:	44.4 mm
- Dies de precipitació apreciable:	9 dies
- Evaporació mensual total:	111.9 mm
- Dies de tempesta:	0 dies
- Dies de calamarsa o pedra:	0 dies
- Dies de neu o aigüaneu:	0 dies
- Màxima precipitació en 24 hores:	15.0 mm (el dia 19)

### DADES EÒLIQUES:

- Ratxa de vent màxima mensual:	58 km/h el dia 5 (N)
- Dies de vent fort ( $\geq 50$ km/h):	2 dies
- Direcció del vent dominant a les 07 h TMG:	WNW i NW (6 dies)
- Direcció del vent en el dia de més pluja:	NW (el dia 19)
- Dies de calma a les 07 h TMG:	4 dies

### PRESSIÓ ATMOSFÈRICA

- Pressió atmosfèrica més elevada:	1025.8 hPa el dia 8
- Pressió atmosfèrica més baixa:	994.5 hPa el dia 19
- Mitjana de la pressió atmosfèrica a les 07h TMG:	1013.8 hPa

### ESTAT DEL CEL (a les 07 h TMG):

- Nombre de dies amb cel serè (0 a 1 octa):	2 dies
- Nombre de dies amb cel cobert (7 a 8 octes):	16 dies
- Mitjana mensual de cobertura del cel a les 07h :	5.7 octes

### VISIBILITAT (a les 07 h TMG):

- Nombre de dies amb visibilitat bona ( $>5$ km):	27 dies
- Nombre de dies amb visibilitat regular (1-5 km):	4 dies
- Nombre de dies amb visibilitat dolenta ( $<1$ km):	0 dies
- Nombre de dies amb boira:	0 dies

### ESTAT DE LA MAR (a les 07 h TMG):

- Dies de mar plana:	0 dies
- Dies de mar arrissada:	2 dies
- Dies de marejol:	24 dies
- Dies de maror:	4 dies
- Dies de forta maror:	1 dies
- Dies de maregassa:	0 dies

Observadors: Marc Prohom i Joan C. Prohom

\* Anomalia respecte la mitjana del període 1995-2013

### Estació Meteorològica del Masnou-Port / GENER 2014

								Observacions a les 07:00 TMG												
	T. màx	Hora	T. mín	Hora	Oscil.	T. mitj.	PPT / Tipus / Hora	T. S.	T. H.	Humitat	Ten. vap.	Evap.	P. atmos.	Vent	Ràf. màx.	Dir.	Hora	Cel (octes)	Visibilitat	Estat mar
1	14.7	14:15	7.7	6:05	7.0	11.2		8.5	6.3	70%	7.59	6	1019.5	6, WNW	34	S	14:35	2, Cs	bona	marejol
2	18.2	13:35	11.9	6:02	6.3	15.1		13.7	10.9	69%	10.88	5.2	1012.7	7, W	32	SW	13:12	7, Ac, As	bona	marejol
3	18.3	14:22	11.8	var	6.5	15.1		14.8	12.8	78%	13.37	4.9	1015.2	15, SSW	43	NE	16:41	7, Ac, As, Sc	bona	marejol
4	14.2	11:04	9.5	23:35	4.7	11.9	2.8 / Pl / M, T i N	13.1	11.9	86%	13.06	2.5	1012.5	5, NNW	47	W	20:49	8, Sc	regular	marejol
5	14.5	15:34	7.8	3:41	6.7	11.2		9.1	5.9	58%	6.70	4.8	1016.8	12, WSW	58	N	10:25	4, Ci, Ac, As	m. bona	f. maror
6	15.9	12:15	10.5	6:20	5.4	13.2		11.2	8.8	71%	9.55	6.1	1018.2	8, WNW	34	SSW	11:54	6, Ci, Cs, Cc	m. bona	marejol
7	15.5	9:32	10.4	7:14	5.1	13.0		11.4	9.6	78%	10.83	3.0	1021.0	10, WNW	14	N	7:44	3, Ci, Ac	bona	marejol
8	15.1	13:35	9.1	23:49	6.0	12.1		11.7	10.9	90%	11.63	1.2	1025.5	0, calma	14	NW	4:49	7, Sc	regular	marejol
9	13.9	12:42	7.4	var	6.5	10.7		7.8	7.2	91%	9.53	2.7	1023.3	0, calma	23	S	14:12	6, Ci, Cs	bona	marejol
10	12.8	11:32	9.7	20:05	3.1	11.3		11.0	9.4	81%	10.99	2.0	1020.9	4, NNW	21	E	11:49	8, Sc	regular	marejol
<b>Dèc.</b>	<b>15.3</b>		<b>9.6</b>		<b>5.7</b>	<b>12.4</b>	<b>2.8 mm</b>	<b>11.2</b>	<b>9.4</b>	<b>77.2%</b>	<b>10.41</b>	<b>38.4</b>	<b>1018.6</b>	<b>6.7</b>				<b>5.8</b>		
11	14.2	10:35	10.9	1:35	3.3	12.6	2.4 / Pl / N	12.5	11.1	83%	12.00	1.2	1019.8	0, calma	29	NE	15:45	8, Sc	bona	arrissada
12	15.4	13:32	10.4	23:58	5.0	12.9	0.2 / Pl / M	12.8	11.6	86%	13.05	0.6	1022.9	10, NW	23	W	23:20	7, Ac, As, Ci	bona	arrissada
13	14.9	12:49	8.1	23:57	6.8	11.5	1.8 / Pl / M, T i N	11.4	10.0	83%	11.15	2.6	1020.3	0, calma	34	W	10:44	7, Ac	bona	marejol
14	13.7	16:15	7.0	1:15	6.7	10.4		8.6	6.2	73%	8.25	3.7	1012.6	21, N	49	W	12:57	2, Ci, Ac	m. bona	maror
15	13.1	14:14	8.3	3:54	4.8	10.7	0.2 / Pl / N	10.2	7.4	66%	8.48	5.4	1016.8	10, NW	32	S	15:35	7, Ac, As, Ci	bona	marejol
16	14.3	12:57	11.2	7:35	3.1	12.8		11.8	10.6	86%	12.16	3.6	1010.3	6, W	32	S	13:27	8, Ci, Sc	regular	maror*
17	14.3	12:47	9.5	7:34	4.8	11.9		10.4	8.8	70%	8.80	3.4	1006.5	8, E	43	S	14:15	6, Cs, Ac	bona	marejol
18	15.0	13:48	9.2	4:37	5.8	12.1	6.4 / Pl / N	11.8	10.4	83%	12.00	4.8	1001.7	2, N	39	S	14:34	7, Ac, As, Sc	bona	marejol
19	13.2	12:30	8.4	23:57	4.8	10.8	15.0 / Pl / M, T i N	10.0	9.2	89%	10.83	1.8	995.4	8, WNW	35	NE	17:31	8, Cu, Sc	bona	maror
20	14.1	16:24	7.1	6:24	7.0	10.6		8.4	5.8	65%	7.11	2.3	1006.6	14, NW	39	N	8:54	7, Ac, As	bona	marejol
<b>Dèc.</b>	<b>14.2</b>		<b>9.0</b>		<b>5.2</b>	<b>11.6</b>	<b>26.0 mm</b>	<b>10.8</b>	<b>9.1</b>	<b>78.4%</b>	<b>10.38</b>	<b>29.4</b>	<b>1011.3</b>	<b>10.5</b>				<b>6.7</b>		
21	15.1	14:35	5.7	6:41	9.4	10.4		7.4	4.4	59%	6.32	4.1	1015.2	18, NW	31	W	13:24	1, Cu	m. bona	marejol
22	11.5	11:15	8.2	5:42	3.3	9.9	3.4 / Pl / M, T i N	9.2	6.4	64%	7.77	6.2	1012.0	3, NW	24	NW	13:21	7, Ci, Cs, Ac	bona	marejol
23	14.7	15:14	7.7	5:48	7.0	11.2		8.4	6.6	75%	7.91	2.3	1019.3	10, NW	24	W	9:54	7, Ac, As	bona	marejol
24	14.8	14:40	8.5	3:48	6.3	11.7		11.2	8.2	65%	9.07	2.9	1020.6	10, NW	34	SW	11:57	6, Ci, Cs	bona	marejol
25	14.2	13:25	10.4	23:42	3.8	12.3		11.8	10.6	86%	12.16	3.5	1017.6	5, N	26	NE	1:32	7, Ac, As	bona	marejol
26	16.8	10:04	10.2	2:48	6.6	13.5		13.2	9.0	54%	8.12	2.8	1020.1	6, NNW	31	NW	3:44	2, Ci, Ac	m. bona	marejol
27	16.8	12:25	8.4	23:04	8.4	12.6		11.8	10.4	83%	12.00	2.1	1006.8	4, NE	48	NE	13:21	6, Cu, Ac	bona	marejol
28	12.2	15:29	6.2	7:14	6.0	9.2		7.0	4.6	66%	6.56	4.8	1006.2	31, NW	51	W	11:09	5, Ci, Ac, Cu	m. bona	marejol
29	14.6	13:40	6.9	5:00	7.7	10.8	12.2 / Pl / N	8.4	6.2	70%	7.59	7.1	998.5	8, WSW	40	W	2:39	1, Ac, Cu	m. bona	maror
30	13.4	16:35	7.4	8:05	6.0	10.4		8.2	7.0	83%	9.05	3.8	1002.5	6, W	31	NE	19:13	5, Ac, Cu, Sc	bona	marejol
31	13.9	11:24	5.7	5:25	8.2	9.8		7.4	5.4	72%	7.75	4.5	1010.7	11, WNW	29	W	4:18	2, Ci, Ac, Cu	bona	marejol
<b>Dèc.</b>	<b>14.4</b>		<b>7.8</b>		<b>6.6</b>	<b>11.1</b>	<b>15.6 mm</b>	<b>9.5</b>	<b>7.2</b>	<b>70.6%</b>	<b>8.80</b>	<b>44.1</b>	<b>1011.8</b>	<b>10.2</b>				<b>4.5</b>		
<b>TOTAL</b>	<b>14.62</b>		<b>8.75</b>		<b>5.9</b>	<b>11.69</b>	<b>44.4 mm</b>	<b>10.5</b>	<b>8.5</b>	<b>75.3%</b>	<b>9.75</b>	<b>111.9</b>	<b>1013.8</b>	<b>9.1</b>		<b>58</b>	<b>dia 5</b>	<b>N</b>	<b>5.7</b>	

\* Mar de fons

Ràfega màxima de 0 a 24h

Temperatures (°C), Precipitació i Evaporació Potencial (mm), Vent (km/h), Pressió atmosfèrica (mb) i Estat del Cel (octes)

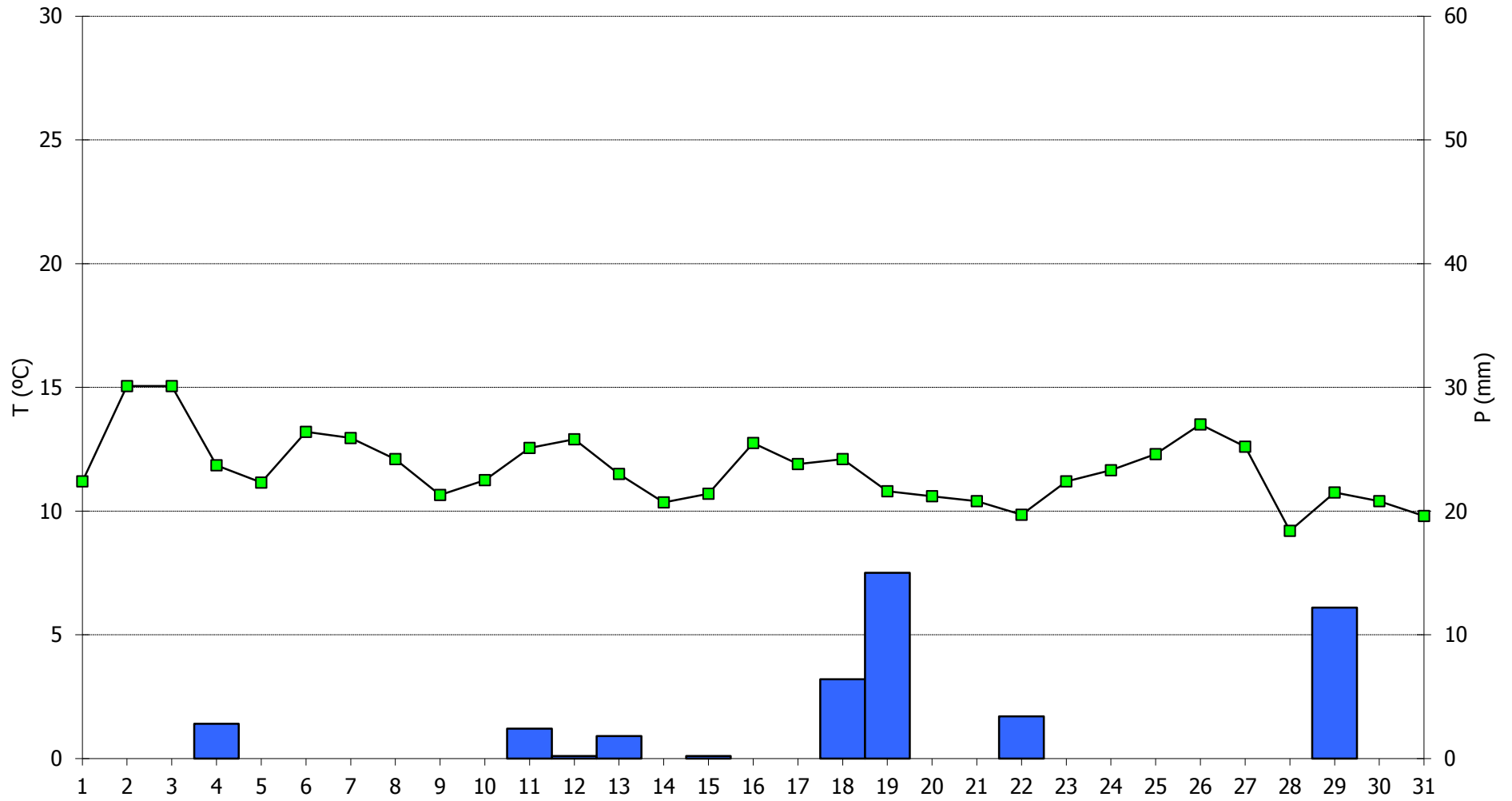
Simbologia tipus de núvols: Ci, Cirrus / Cc, Cirrocumulus / Cs, Cirrostratus / Ac, Altopumulus / As, Altostratus / Ns, Nimbostratus / Sc, Stratocumulus / St, Stratus / Cu, Cumulus / Cb, Cumulonimbus

M, matí (07-13h) / T, tarda (13-18h) / N, nit (18-07h)

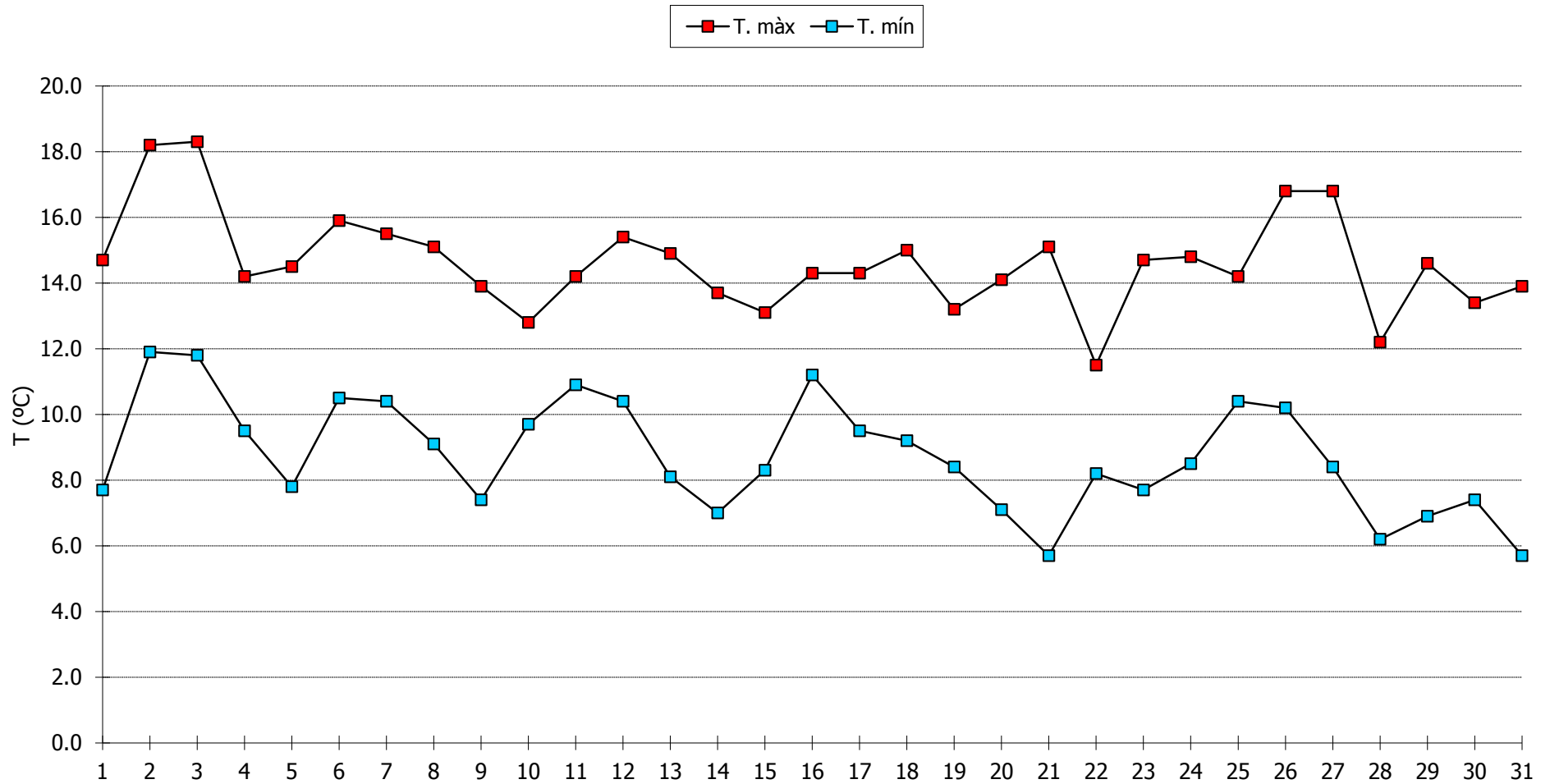
Pl, pluja / Tm, tempesta / Ne, neu / An, aigüaneu / Cl, calamarsa / Pd, pedra / Ro, rosada / Bo, boira ploranera

n.d., dada no disponible

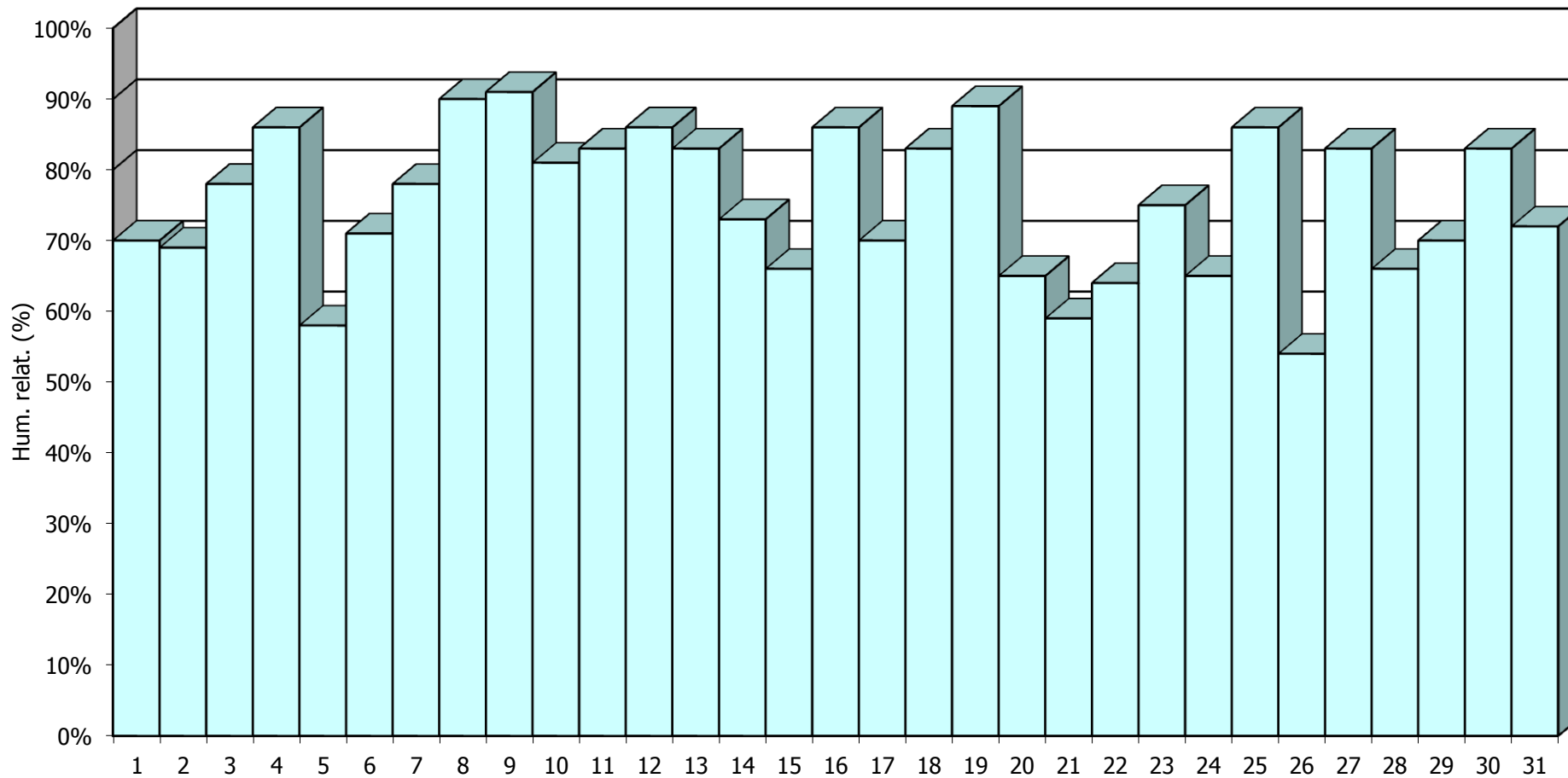
### GENER 2014 - Meteograma



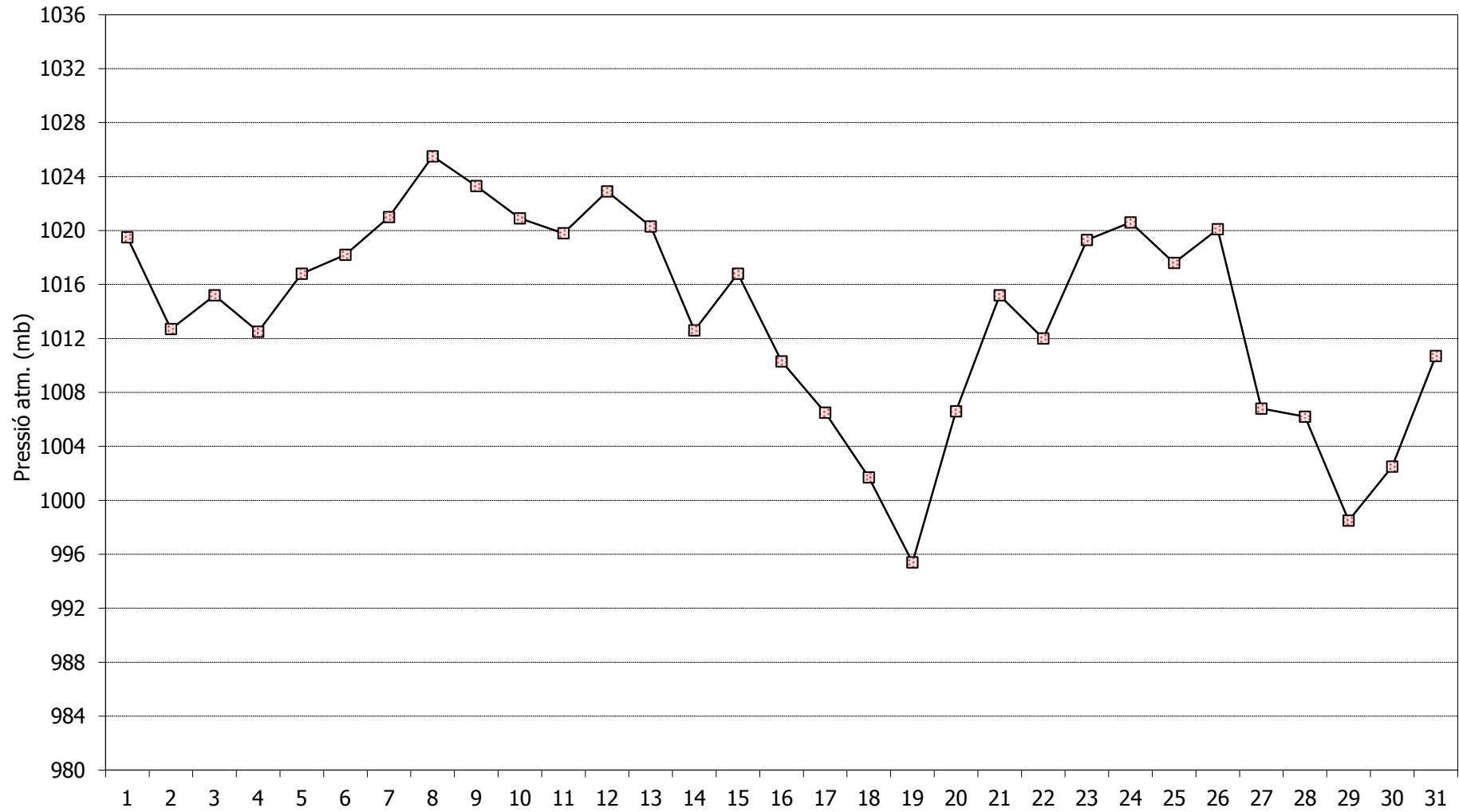
## GENER 2014 - Comportament de les temperatures



**GENER 2014 - Humitat relativa a les 07:00h TMG**



## GENER 2014 - Pressió atmosfèrica a les 07:00h TMG



**GENER 2014 - Cops màxims de vent**

