

# **ESTACIÓ METEOROLÒGICA DEL MASNOU - PORT**

## **FEBRER 2014**

### DADES TÈRMIQUES:

- Temperatura màxima absoluta:	20.2°C el dia 13
- Temperatura màxima més baixa:	12.2°C el dia 1
- Temperatura mínima absoluta:	4.4°C el dia 2
- Temperatura mínima més alta:	12.7°C el dia 15
- Mitjana de les temperatures màximes:	15.1°C <b>(+1.4)*</b>
- Mitjana de les temperatures mínimes:	8.7°C <b>(+0.8)*</b>
- Mitjana tèrmica mensual:	11.9°C <b>(+1.1)*</b>
- Oscil.lació tèrmica extrema mensual:	15.8°C
- Mitjana mensual de les oscil.lacions diàries:	6.5°C

### DADES HÍDRIQUES:

- Humitat més alta assolida a les 07 h TMG:	86% el dia 24
- Humitat més baixa assolida a les 07 h TMG:	54% el dia 26
- Mitjana mensual d'humitat a les 07 h TMG:	68.8%
- Precipitació mensual total:	22.5 mm
- Dies de precipitació apreciable:	7 dies
- Evaporació mensual total:	151.9 mm
- Dies de tempesta:	0 dies
- Dies de calamarsa o pedra:	0 dies
- Dies de neu o aiguaneu:	0 dies
- Màxima precipitació en 24 hores:	10.0 mm (el dia 9)

### DADES EÒLIQUES:

- Ratxa de vent màxima mensual:	56 km/h el dia 28 (W)
- Dies de vent fort ( $\geq 50$ km/h):	5 dies
- Direcció del vent dominant a les 07 h TMG:	W i WSW (6 dies)
- Direcció del vent en el dia de més pluja:	SW (el dia 16)
- Dies de calma a les 07 h TMG:	3 dies

### PRESSIÓ ATMOSFÈRICA

- Pressió atmosfèrica més elevada:	1027.4 hPa el dia 27
- Pressió atmosfèrica més baixa:	991.4 hPa el dia 10
- Mitjana de la pressió atmosfèrica a les 07h TMG:	1014.5 hPa

### ESTAT DEL CEL (a les 07 h TMG):

- Nombre de dies amb cel serè (0 a 1 octa):	7 dies
- Nombre de dies amb cel cobert (7 a 8 octes):	8 dies
- Mitjana mensual de cobertura del cel a les 07h :	3.9 octes

### VISIBILITAT (a les 07 h TMG):

- Nombre de dies amb visibilitat bona ( $>5$ km):	28 dies
- Nombre de dies amb visibilitat regular (1-5 km):	0 dies
- Nombre de dies amb visibilitat dolenta ( $<1$ km):	0 dies
- Nombre de dies amb boira:	0 dies

### ESTAT DE LA MAR (a les 07 h TMG):

- Dies de mar plana:	0 dies
- Dies de mar arrissada:	2 dies
- Dies de marejol:	19 dies
- Dies de maror:	6 dies
- Dies de forta maror:	1 dies
- Dies de maregassa:	0 dies

Observadors: Marc Prohom i Joan C. Prohom

\* Anomalia respecte la mitjana del període 1995-2014

## Estació Meteorològica del Masnou-Port / FEBRER 2014

								Observacions a les 07:00 TMG												
	T. màx	Hora	T. mín	Hora	Oscil.	T. mitj.	PPT / Tipus / Hora	T. S.	T. H.	Humitat	Ten. vap.	Evap.	P. atmos.	Vent	Ràf. màx.	Dir.	Hora	Cel (octes)	Visibilitat	Estat mar
1	12.2	11:19	8.2	3:33	4.0	10.2	4.1 / Pl / T i N	10.8	9.4	83%	11.15	2.3	1009.5	8, W	24	NE	9:54	7, Cu, Sc	bona	marejol
2	14.9	13:47	4.4	6:35	10.5	9.7		5.6	3.8	73%	6.69	1.4	1016.0	10, W	31	NE	0:42	1, Cu	m. bona	marejol
3	12.6	11:27	6.0	6:52	6.6	9.3		9.0	5.6	56%	6.63	5.8	1011.4	16, WNW	43	S	13:41	1, Ci	m. bona	marejol
4	14.6	15:05	6.2	6:47	8.4	10.4	0.8 / Pl / N	9.1	6.0	62%	7.03	6.3	1015.3	13, W	45	SW	23:44	2, Ci, Ac, Cu	bona	marejol
5	17.6	13:13	10.7	1:30	6.9	14.2		13.6	12.0	82%	12.74	7.1	1005.5	24, SW	52	SW	13:50	7, Sc	bona	f. maror
6	16.2	10:56	9.8	4:22	6.4	13.0		11.7	8.5	61%	8.16	10.2	1015.7	14, WSW	37	W	2:18	6, Ci, Ac, Cu	bona	maror
7	17.1	13:59	11.6	22:35	5.5	14.4		13.8	9.8	57%	9.07	3.8	1010.2	14, WSW	44	SW	14:36	2, Ci, Cs, Ac	m. bona	maror
8	16.1	15:07	11.9	5:57	4.2	14.0		12.7	10.3	73%	11.20	11.7	1008.2	16, WSW	45	SW	14:19	7, Ci, Cs, Cu	bona	maror
9	12.8	12:01	8.5	23:45	4.3	10.7	10.0 / Pl / N	10.3	6.6	55%	7.05	10.1	1012.2	21, WSW	42	S	19:18	6, Cs, Ac, Cu	bona	maror
10	14.1	12:33	8.4	0:07	5.7	11.3	1.6 / Pl / M i T	10.2	9.2	83%	11.15	5.1	994.1	21, W	47	NW	13:00	2, Ci, Ac, As	bona	maror*
<b>Dèc.</b>	<b>14.8</b>		<b>8.6</b>		<b>6.3</b>	<b>11.7</b>	<b>16.5 mm</b>	<b>10.7</b>	<b>8.1</b>	<b>68.5%</b>	<b>9.09</b>	<b>63.8</b>	<b>1009.8</b>	<b>15.7</b>				<b>4.1</b>		
11	13.0	11:39	6.4	5:28	6.6	9.7		9.0	5.6	56%	6.63	6.7	1014.4	6, WSW	51	SW	18:44	1, Ci, Cs	bona	marejol*
12	15.6	14:27	6.2	7:08	9.4	10.9		8.4	5.4	61%	6.95	8.5	1018.6	14, WNW	42	SW	12:51	1, Ci, Cs	m. bona	marejol*
13	20.2	14:35	10.4	4:06	9.8	15.3		11.0	5.6	72%	9.48	5.0	1011.7	4, NE	55	W	11:53	5, Ci, Cs, Ac	bona	maror
14	17.8	12:28	11.7	7:17	6.1	14.8		13.4	11.6	80%	12.58	7.5	1014.3	10, SW	40	S	14:04	5, Ci, Ac	bona	marejol
15	18.9	10:50	12.7	5:55	6.2	15.8		13.6	12.2	84%	12.90	4.6	1008.8	23, SSW	39	S	12:53	1, Cs	bona	marejol
16	15.1	10:09	8.7	23:59	6.4	11.9	5.6 / Pl / T i N	14.0	11.2	70%	11.78	4.7	1016.0	0, calma	26	NE	0:07	8, Cs, As	bona	arriçada
17	13.2	13:00	6.0	6:52	7.2	9.6		9.8	7.6	72%	8.96	2.5	1016.8	10, W	24	SW	9:45	3, Ci, Cu	bona	marejol
18	15.4	15:09	10.1	2:46	5.3	12.8	Ip. / Pl fang / N	13.0	10.2	69%	10.88	3.3	1011.2	16, NW	51	NE	11:24	8, As	bona	marejol
19	14.7	13:04	10.2	var	4.5	12.5		10.9	8.2	68%	8.64	6.3	1016.9	13, W	39	N	1:18	8, Ac, As, Cu	bona	marejol*
20	14.4	11:47	8.5	6:51	5.9	11.5		10.7	8.3	70%	8.80	3.3	1018.3	14, NW	34	S	15:08	1, Ci, Cu	bona	marejol
<b>Dèc.</b>	<b>15.8</b>		<b>9.1</b>		<b>6.7</b>	<b>12.5</b>	<b>5.6 mm</b>	<b>11.4</b>	<b>8.6</b>	<b>70.2%</b>	<b>9.76</b>	<b>52.4</b>	<b>1014.7</b>	<b>11.0</b>				<b>4.1</b>		
21	14.7	14:20	8.5	23:19	6.2	11.6	0.2 / Pl / N	13.6	10.8	65%	10.56	3.4	1015.6	8, NW	39	SE	15:35	7, Ci, Ac, Cu	bona	marejol
22	13.7	9:47	8.6	7:09	5.1	11.2		9.7	6.7	61%	6.95	3.3	1022.4	12, WNW	24	S	14:10	2, Ac, Cu	bona	marejol
23	14.3	9:50	7.7	6:36	6.6	11.0	0.2 / Pl / M	11.4	8.4	65%	9.07	3.4	1023.4	0, calma	31	S	17:03	0	bona	arriçada
24	15.4	11:53	8.8	3:33	6.6	12.1		11.9	10.7	86%	12.16	2.6	1018.9	5, WNW	19	S	16:15	7, Ac, Cu, Sc	bona	marejol
25	15.2	11:11	8.9	4:09	6.3	12.1		12.3	10.2	76%	11.44	2.7	1018.3	8, WSW	47	S	14:12	4, Ci, Cs, Cu	bona	marejol
26	14.4	15:51	8.5	var	5.9	11.5		12.8	8.6	54%	8.12	7.3	1021.7	0, calma	49	NE	17:44	2, Ci, Ac, Cu	m. bona	marejol
27	13.3	14:09	7.8	6:44	5.5	10.6		10.3	7.3	63%	8.32	5.9	1026.5	4, NW	46	SW	14:28	2, Ac, As	bona	marejol
28	16.3	13:48	7.5	4:16	8.8	11.9		11.3	8.5	68%	8.64	7.1	1015.1	13, W	56	W	11:07	3, As	bona	marejol
29																				
30																				
31																				
<b>Dèc.</b>	<b>14.7</b>		<b>8.3</b>		<b>6.4</b>	<b>11.5</b>	<b>0.4 mm</b>	<b>11.7</b>	<b>8.9</b>	<b>67.3%</b>	<b>9.24</b>	<b>35.7</b>	<b>1020.2</b>	<b>6.3</b>				<b>3.4</b>		
<b>TOTAL</b>	<b>15.14</b>		<b>8.68</b>		<b>6.5</b>	<b>11.91</b>	<b>22.5 mm</b>	<b>11.2</b>	<b>8.5</b>	<b>68.8%</b>	<b>9.42</b>	<b>151.9</b>	<b>1014.5</b>	<b>11.0</b>	<b>56</b>	<b>dia 28</b>	<b>W</b>		<b>3.9</b>	

\* Mar de fons

Ràfega màxima de 0 a 24h

Temperatures (°C), Precipitació i Evaporació Potencial (mm), Vent (km/h), Pressió atmosfèrica (mb) i Estat del Cel (octes)

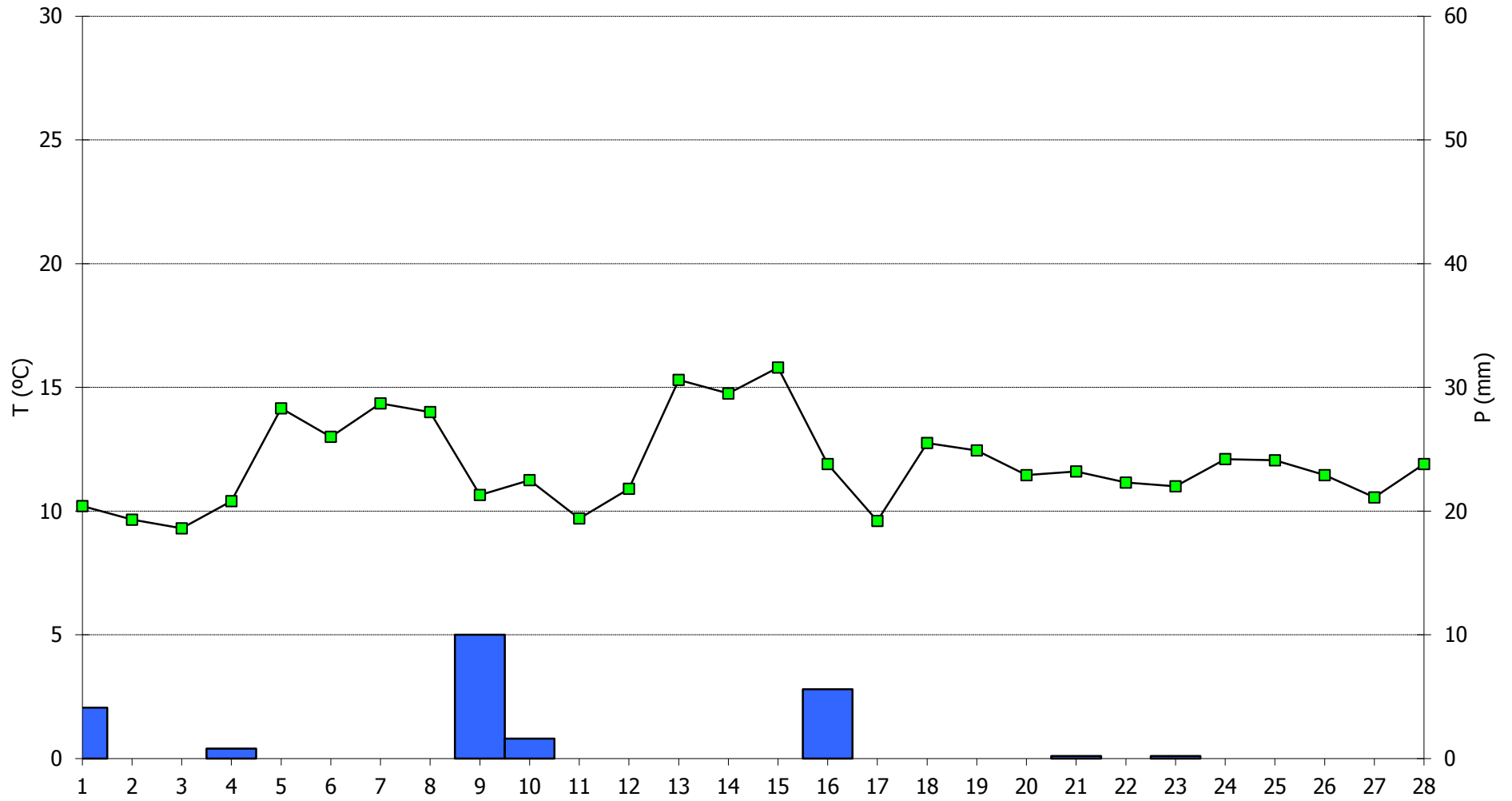
Simbologia tipus de núvols: Ci, Cirrus / Cc, Cirrocumulus / Cs, Cirrostratus / Ac, Altopumulus / As, Altostratus / Ns, Nimbostratus / Sc, Stratocumulus / St, Stratus / Cu, Cumulus / Cb, Cumulonimbus

M, matí (07-13h) / T, tarda (13-18h) / N, nit (18-07h)

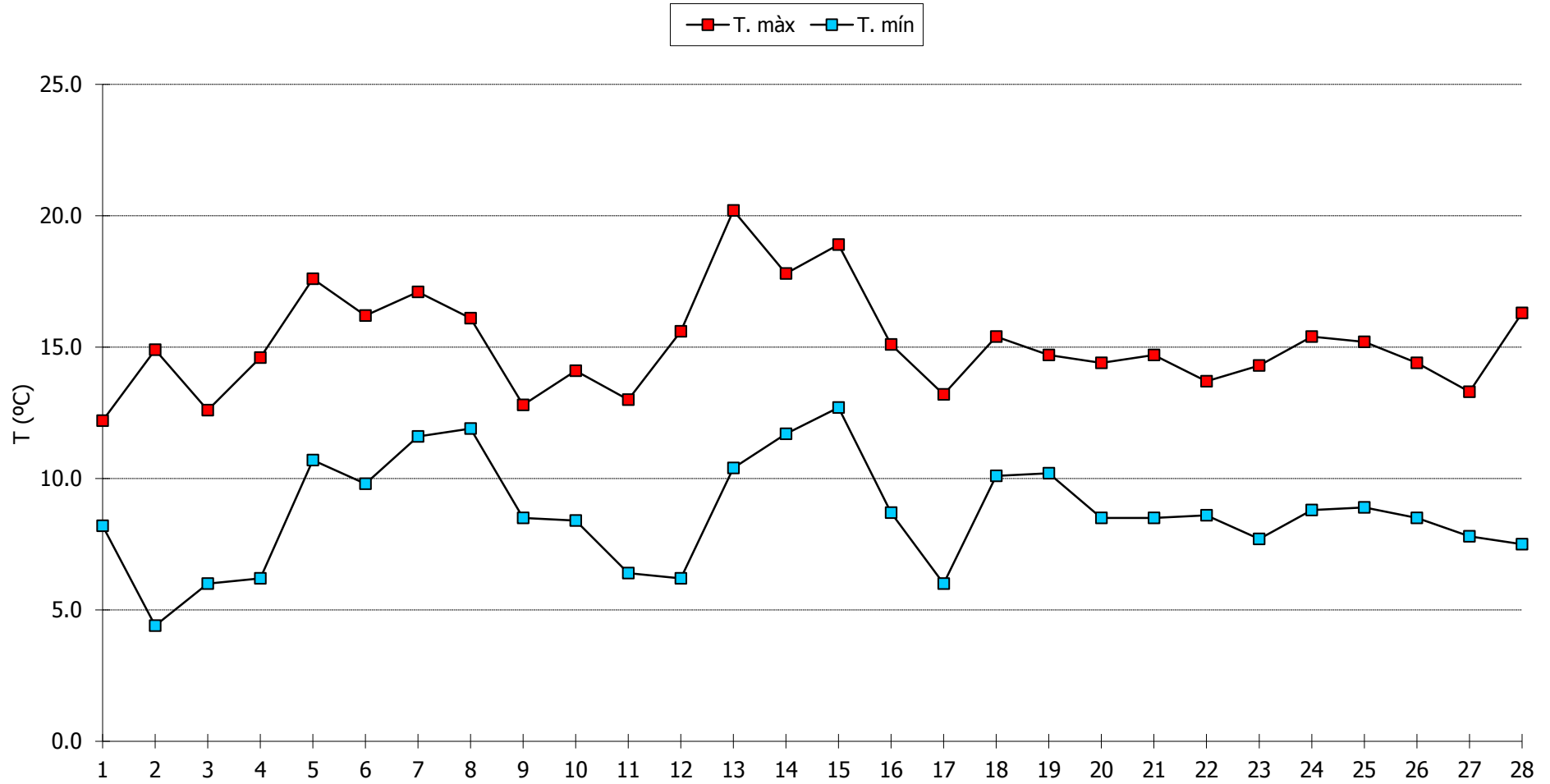
Pl, pluja / Tm, tempesta / Ne, neu / An, aigüaneu / Cl, calamarsa / Pd, pedra / Ro, rosada / Bo, boira ploranera

n.d., dada no disponible

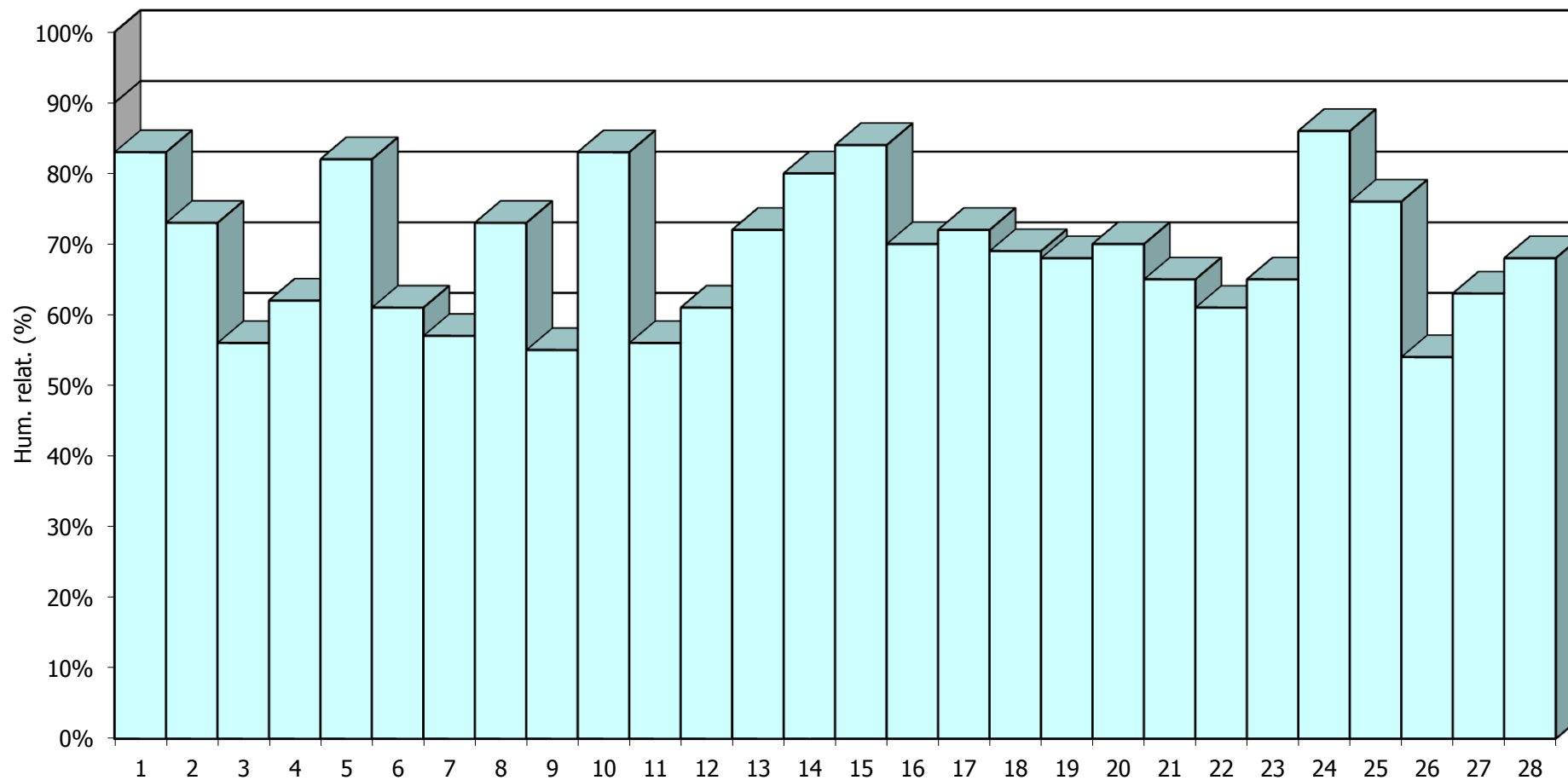
## **FEBRER 2014 - Meteograma**



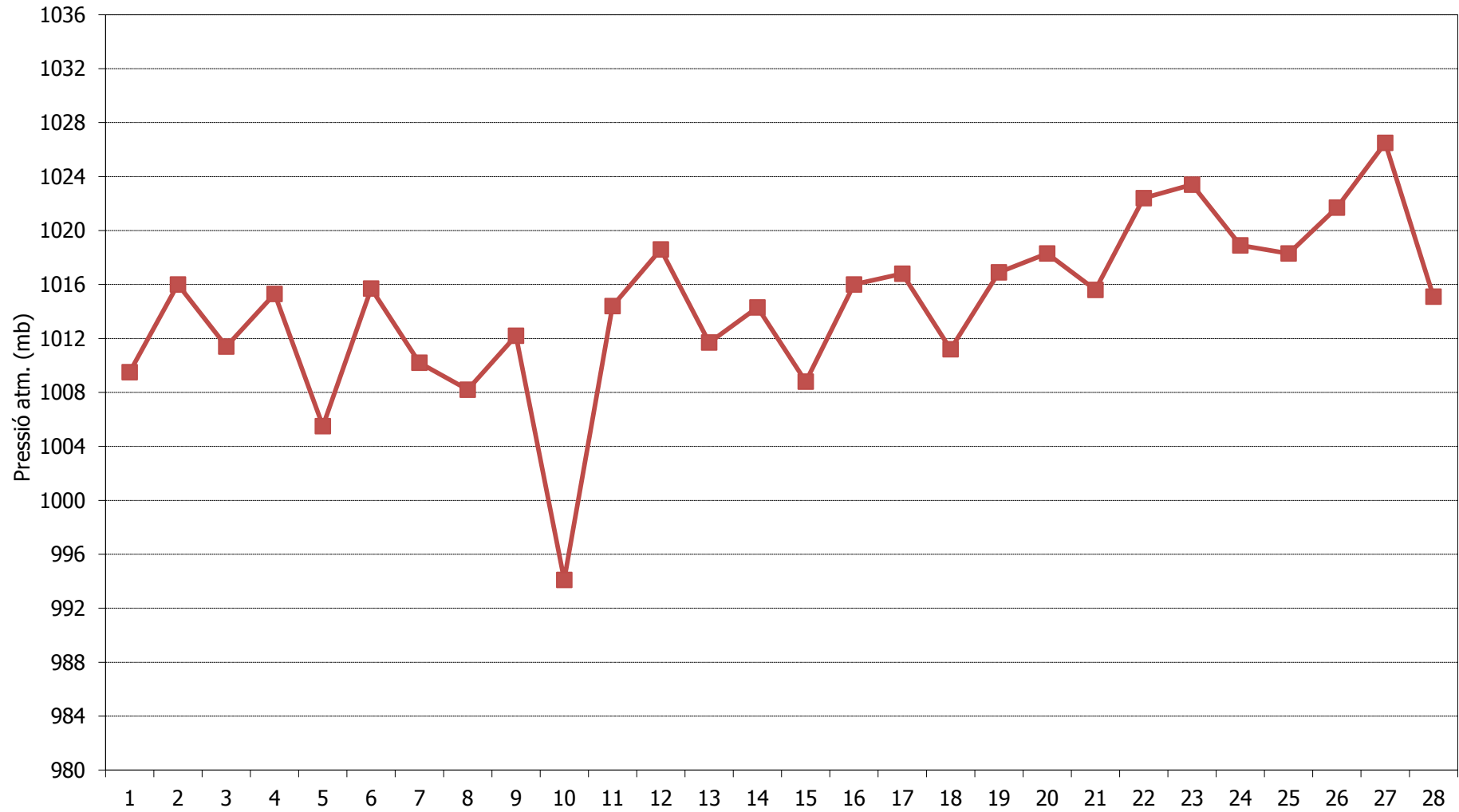
## **FEBRER 2014 - Comportament de les temperatures**



**FEBRER 2014 - Humitat relativa a les 07:00h TMG**



**FEBRER 2014 - Pressió atmosfèrica a les 07:00h TMG**



**FEBRER 2014 - Cops màxims de vent**

