

ESTACIÓ METEOROLÒGICA DEL MASNOU - PORT

MARÇ 2014

DADES TÈRMIQUES:

- Temperatura màxima absoluta:	19.7°C el dia 15
- Temperatura màxima més baixa:	13.2°C el dia 22
- Temperatura mínima absoluta:	6.0°C el dia 1
- Temperatura mínima més alta:	13.1°C el dia 31
- Mitjana de les temperatures màximes:	16.4°C (+1.1)*
- Mitjana de les temperatures mínimes:	10.0°C (+0.1)*
- Mitjana tèrmica mensual:	13.2°C (+0.6)*
- Oscil.lació tèrmica extrema mensual:	13.7°C
- Mitjana mensual de les oscil.lacions diàries:	6.4°C

DADES HÍDRIQUES:

- Humitat més alta assolida a les 07 h TMG:	95% el dia 30
- Humitat més baixa assolida a les 07 h TMG:	33% el dia 10
- Mitjana mensual d'humitat a les 07 h TMG:	65.7%
- Precipitació mensual total:	24.6 mm
- Dies de precipitació apreciable:	5 dies
- Evaporació mensual total:	169.0 mm
- Dies de tempesta:	1 dia
- Dies de calamarsa o pedra:	0 dies
- Dies de neu o aigüaneu:	0 dies
- Màxima precipitació en 24 hores:	11.8 mm (el dia 22)

DADES EÒLIQUES:

- Ratxa de vent màxima mensual:	71 km/h el dia 29 (NE)
- Dies de vent fort (≥ 50 km/h):	5 dies
- Direcció del vent dominant a les 07 h TMG:	diverses direccions
- Direcció del vent en el dia de més pluja:	SW (el dia 22)
- Dies de calma a les 07 h TMG:	5 dies

PRESSIÓ ATMOSFÈRICA

- Pressió atmosfèrica més elevada:	1028.9 hPa el dia 12
- Pressió atmosfèrica més baixa:	997.6 hPa el dia 3
- Mitjana de la pressió atmosfèrica a les 07h TMG:	1017.4 hPa

ESTAT DEL CEL (a les 07 h TMG):

- Nombre de dies amb cel serè (0 a 1 octa):	14 dies
- Nombre de dies amb cel cobert (7 a 8 octes):	9 dies
- Mitjana mensual de cobertura del cel a les 07h :	3.3 octes

VISIBILITAT (a les 07 h TMG):

- Nombre de dies amb visibilitat bona (>5 km):	26 dies
- Nombre de dies amb visibilitat regular (1-5 km):	4 dies
- Nombre de dies amb visibilitat dolenta (<1 km):	1 dies
- Nombre de dies amb boira:	0 dies

ESTAT DE LA MAR (a les 07 h TMG):

- Dies de mar plana:	0 dies
- Dies de mar arrissada:	5 dies
- Dies de marejol:	22 dies
- Dies de maror:	2 dies
- Dies de forta maror:	2 dies
- Dies de maregassa:	0 dies

Observadors: Marc Prohom i Joan C. Prohom

* Anomalia respecte la mitjana del període 1995-2013

Estació Meteorològica del Masnou-Port / MARÇ 2014

								Observacions a les 07:00 TMG													
	T. màx	Hora	T. mín	Hora	Oscil.	T. mitj.	PPT / Tipus / Hora	T. S.	T. H.	Humitat	Ten. vap.	Evap.	P. atmos.	Vent	Ràf. màx.	Dir.	Hora	Cel (octes)	Visibilitat	Estat mar	
1	14.1	12:57	6.0	6:47	8.1	10.1		8.2	5.0	57%	6.16	8.4	1008.2	10, NW	46	SW	13:44	7, Ac, As, Cs	bona	marejol	
2	14.9	14:23	7.5	3:49	7.4	11.2		9.8	7.6	72%	8.96	7.4	1004.3	6, W	32	SW	10:27	1, Ci, Ac	m. bona	marejol	
3	15.7	16:49	9.1	11:26	6.6	12.4		12.4	10.0	72%	10.35	3.2	999.1	20, N	70	N	23:50	4, Cu, Sc, Ac	m. bona	marejol*	
4	17.2	13:47	7.3	6:25	9.9	12.3		9.4	6.2	60%	7.45	8.5	1004.6	30, WSW	58	W	9:07	1, Cu	m. bona	maror*	
5	14.7	12:33	9.7	6:35	5.0	12.2		11.1	7.9	61%	8.16	11.6	1012.7	0, calma	26	S	14:22	3, Cu, Sc	bona	marejol*	
6	16.6	14:08	9.3	4:44	7.3	13.0		12.1	10.0	74%	10.51	2.8	1020.6	10, ENE	27	NW	23:36	1, Cu, As	bona	marejol	
7	16.7	9:19	10.2	4:31	6.5	13.5		13.8	9.2	50%	7.80	5.5	1024.8	8, NW	39	S	15:01	0	bona	arriçada	
8	16.2	13:28	9.4	5:32	6.8	12.8		13.8	10.0	59%	9.23	4.2	1025.5	3, NW	24	NE	17:27	0	bona	arriçada	
9	16.3	var	10.7	0:07	5.6	13.5		14.9	9.7	47%	8.11	4.1	1028.0	16, ENE	29	NE	8:25	0	bona	marejol	
10	18.9	10:16	10.5	0:16	8.4	14.7		14.4	7.8	33%	5.45	5.3	1022.5	14, WNW	39	NE	23:46	2, Ci	bona	marejol	
Dèc.	16.1		9.0		7.2	12.6	0.0 mm	12.0	8.3	58.5%	8.22	61.0	1015.0	11.7				1.9			
11	16.2	10:57	11.1	var	5.1	13.7		13.6	9.8	59%	9.23	4.3	1022.0	6, WNW	31	NE	12:12	7, Cs	bona	arriçada	
12	15.1	9:09	10.3	1:57	4.8	12.7		14.6	10.6	58%	9.92	4.3	1027.9	25, NE	48	NE	14:27	1, Ci	bona	marejol	
13	14.6	13:47	11.8	9:02	2.8	13.2		14.0	11.2	69%	10.88	5.6	1028.4	19, NE	37	NE	8:56	3, Cu	bona	marejol	
14	17.2	12:35	11.0	5:15	6.2	14.1		12.3	8.9	61%	8.75	3.6	1026.2	6, WNW	26	NW	3:33	7, Cs	bona	marejol	
15	19.7	10:09	10.3	5:49	9.4	15.0		13.9	10.9	66%	9.87	3.6	1024.1	0, calma	29	S	11:56	0	bona	marejol	
16	19.2	11:07	12.7	6:02	6.5	16.0		16.2	12.8	66%	12.25	10.8	1020.8	0, calma	37	N	2:00	1, Ci	bona	marejol	
17	18.7	9:26	12.6	5:01	6.1	15.7		16.3	13.8	75%	14.06	3.9	1020.8	7, E	21	N	6:17	1, Ci	bona	marejol	
18	16.9	10:47	12.1	5:57	4.8	14.5		14.9	11.7	66%	11.46	3.4	1020.3	5, SW	21	SW	4:57	1, Cu	bona	marejol	
19	16.1	14:15	11.7	5:54	4.4	13.9		13.8	11.6	76%	12.26	2.3	1024.4	6, WNW	24	S	16:24	7, Cs	regular	arriçada	
20	16.3	9:46	11.2	5:16	5.1	13.8		15.2	12.4	71%	12.73	1.9	1020.9	6, E	27	E	10:36	4, Ci, Cs, Cc	bona	arriçada	
Dèc.	17.0		11.5		5.5	14.2	0.0 mm	14.5	11.4	66.7%	11.14	43.7	1023.6	8.0				3.2			
21	15.2	9:50	11.0	4:35	4.2	13.1		13.6	11.8	80%	12.58	2.0	1021.3	6, N	43	S	14:12	7, Sc	regular	marejol	
22	16.7	17:07	11.6	23:59	5.1	14.2	11.8 / Pl / T i N	15.0	13.4	83%	14.70	3.4	1013.7	10, SW	42	NE	19:21	7, St	regular	marejol	
23	16.6	13:29	6.5	6:06	10.1	11.6		11.0	7.0	52%	6.81	2.9	1012.9	19, W	49	NE	14:32	1, Cu	m. bona	marejol	
24	17.6	17:22	6.3	5:54	11.3	12.0	0.4 / Pl / N	10.4	6.6	54%	6.97	8.3	1017.9	6, SW	46	S	15:12	4, Cs	bona	marejol	
25	18.4	12:39	8.8	23:59	9.6	13.6		12.8	9.0	57%	8.44	6.9	1013.3	13, W	62	W	13:55	1, Ci, Cc, Cu	m. bona	marejo	
26	13.2	15:22	6.2	4:44	7.0	9.7	0.4 / Pl, Tm / N	9.6	6.6	63%	8.32	9.7	1006.2	15, NW	37	NW	6:23	5, Ci, Cs, Cu	bona	marejol	
27	13.7	14:21	8.0	6:35	5.7	10.9		10.0	8.0	74%	9.12	4.1	1011	18, WSW	43	S	15:29	3, Ac	bona	marejol	
28	15.3	9:17	8.6	5:24	6.7	12.0		13.2	10.6	71%	11.04	4.9	1014.1	0, calma	26	NE	11:53	1, Ci, Cu	bona	f. maror	
29	16.3	14:14	12.5	1:43	3.8	14.4	3.2 / Pl / N	14.8	11.4	65%	11.30	5.8	1013.6	40, NE	71	NE	13:21	8, As, Cu, Sc	bona	f. maror	
30	15.6	12:42	12.8	7:25	2.8	14.2	8.8 / Pl / M, T i N	13.4	13.0	95%	14.65	8.5	1013.2	32, NE	50	NE	1:53	8, Cu, Sc	regular	maror*	
31	17.2	11:43	13.1	23:59	4.1	15.2	Boira	14.0	13.2	91%	15.33	7.8	1015.8	0, calma	26	S	20:54	8, Cu, Sc, St	dolenta	marejol	
Dèc.	16.0		9.6		6.4	12.8	24.6 mm	12.5	10.1	71.4%	10.67	64.3	1013.9	14.5				4.8			
TOTAL	16.36		10.00		6.4	13.18	24.6 mm	13.0	9.9	65.7%	10.09	169.0	1017.4	11.4		71	dia 29	NE	3.3		

* Mar de fons

Ràfega màxima de 0 a 24h

Temperatures (°C), Precipitació i Evaporació Potencial (mm), Vent (km/h), Pressió atmosfèrica (mb) i Estat del Cel (octes)

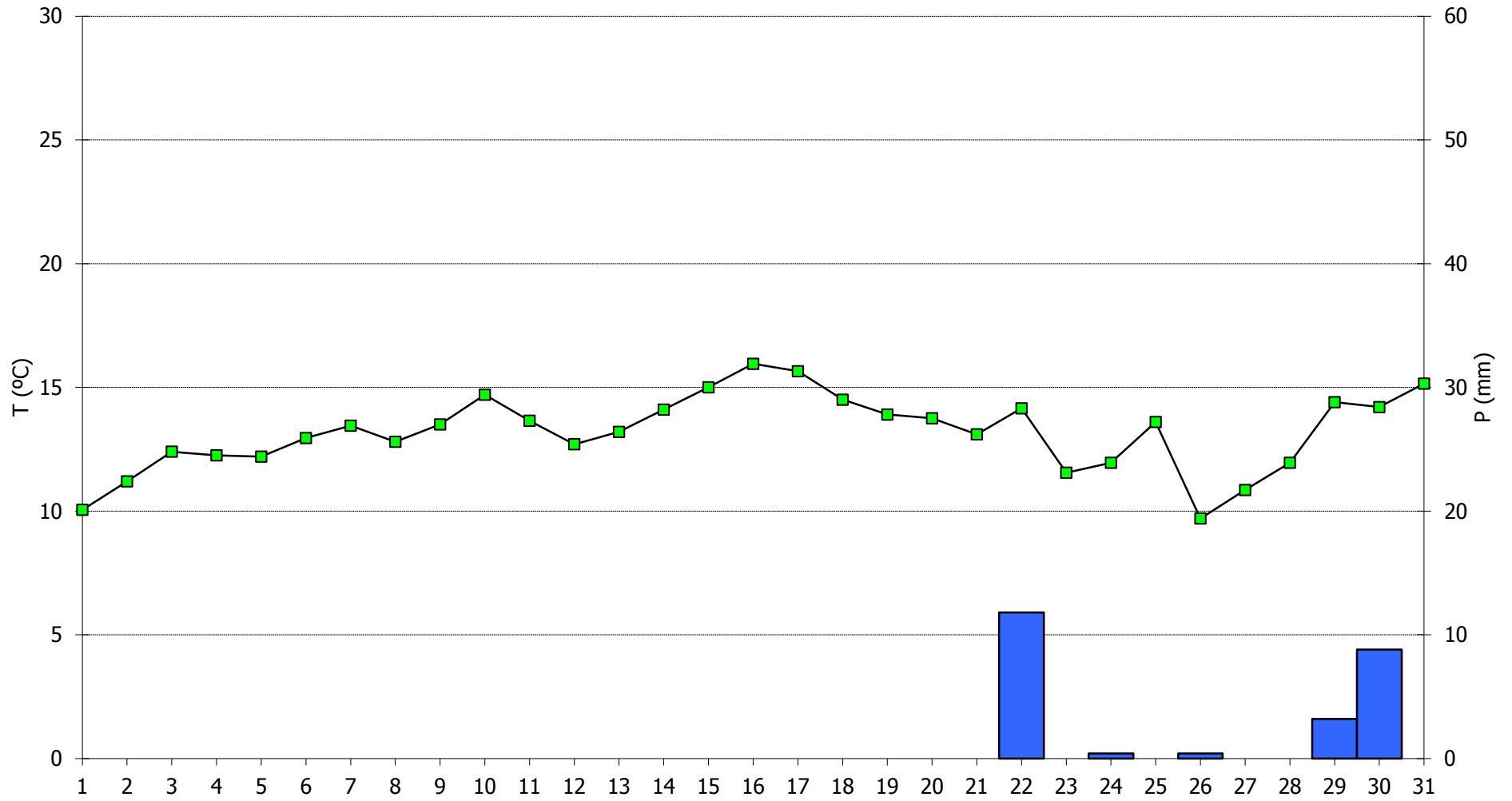
Simbologia tipus de núvols: Ci, Cirrus / Cc, Cirrocumulus / Cs, Cirrostratus / Ac, Altopumulus / As, Altostratus / Ns, Nimbostratus / Sc, Stratocumulus / St, Stratus / Cu, Cumulus / Cb, Cumulonimbus

M, matí (07-13h) / T, tarda (13-18h) / N, nit (18-07h)

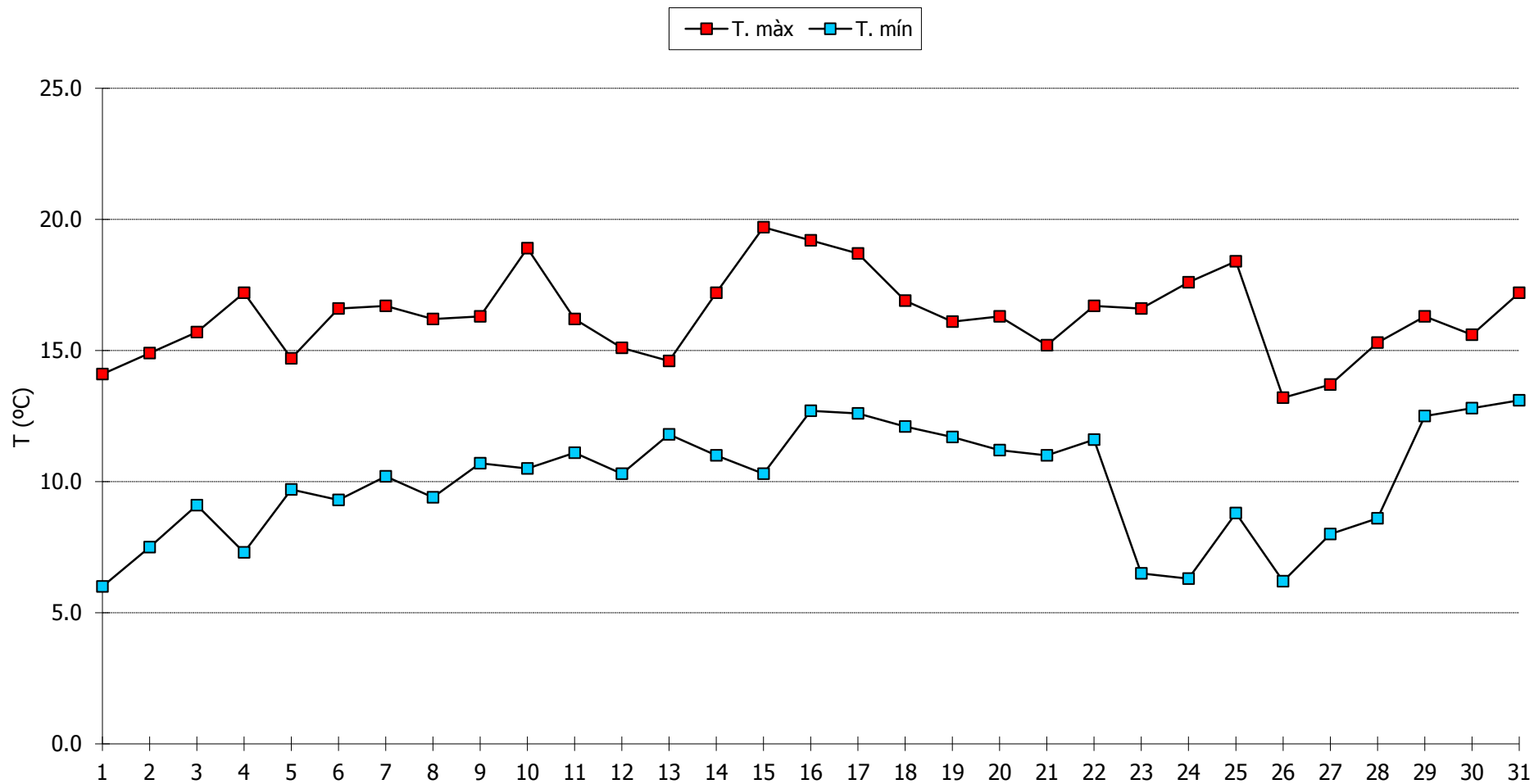
Pl, pluja / Tm, tempesta / Ne, neu / An, aigüaneu / Cl, calamarsa / Pd, pedra / Ro, rosada / Bo, boira ploranera

n.d., dada no disponible

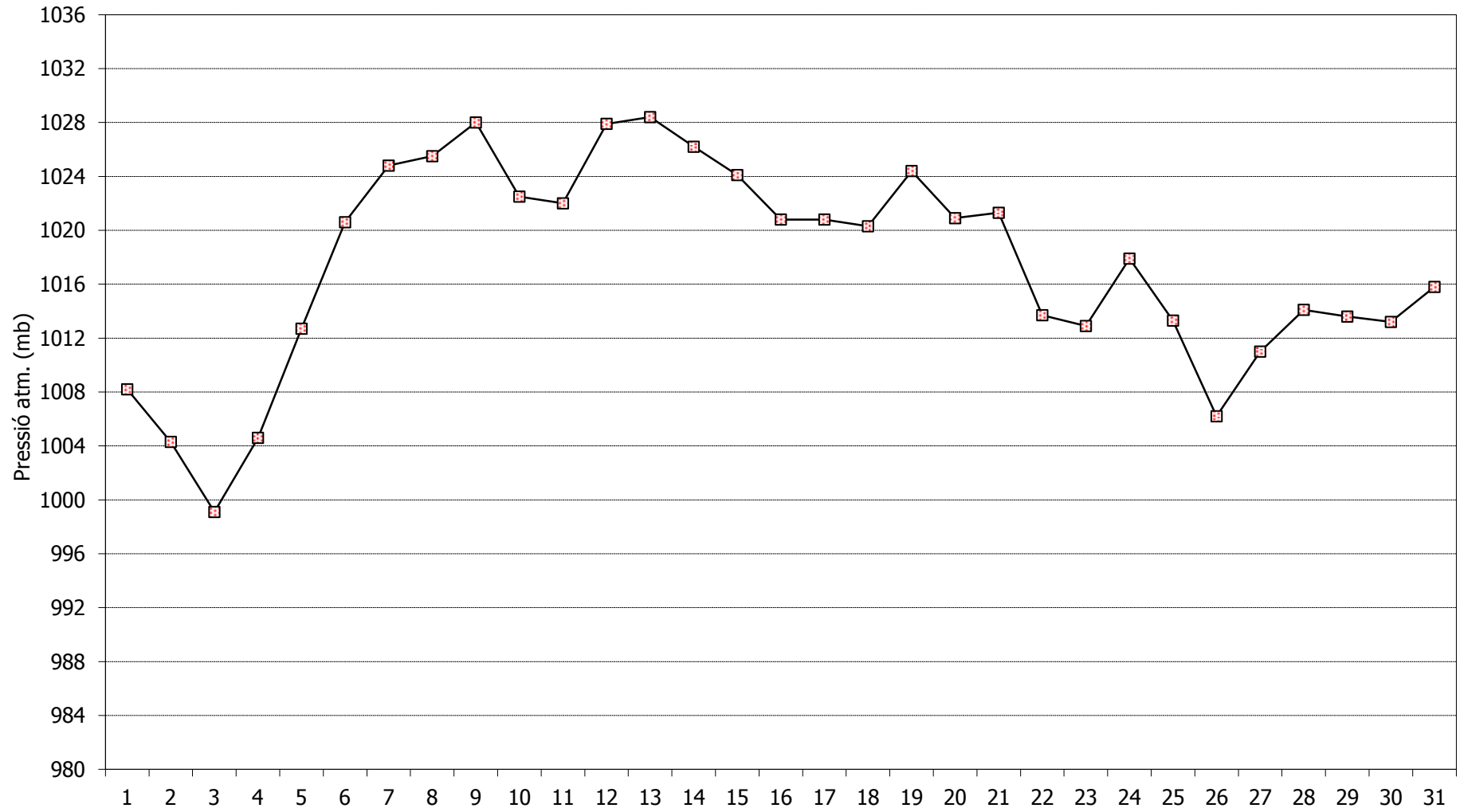
MARÇ 2014 - Meteograma



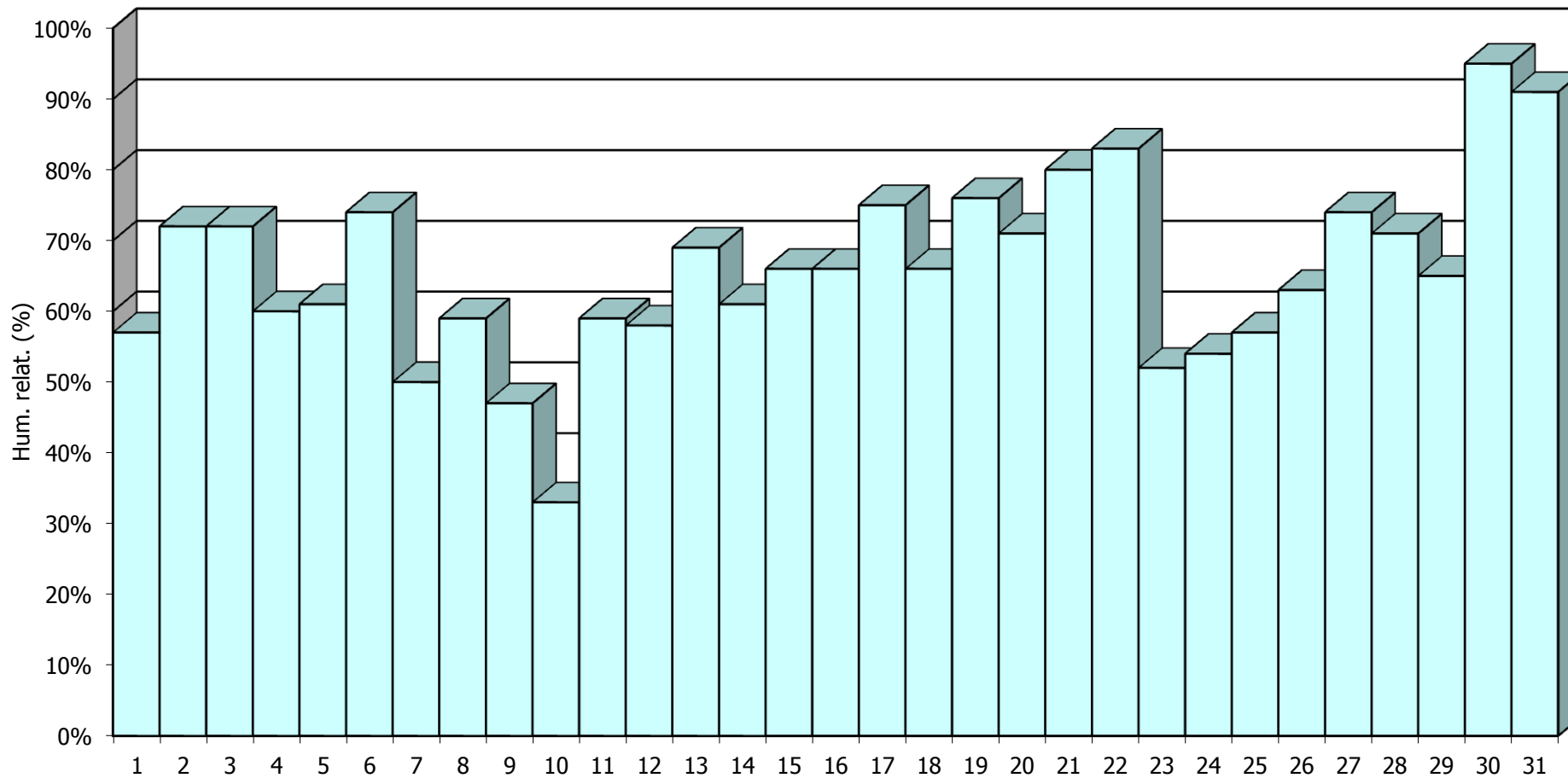
MARÇ 2014 - Comportament de les temperatures



MARÇ 2014 - Pressió atmosfèrica a les 07:00h TMG



MARÇ 2014 - Humitat relativa a les 07:00h TMG



MARÇ 2014 - Cops màxims de vent

