

ESTACIÓ METEOROLÒGICA DEL MASNOU - PORT

MAIG 2014

DADES TÈRMiques:

- Temperatura màxima absoluta:	22.6°C el dia 22
- Temperatura màxima més baixa:	16.5°C el dia 13
- Temperatura mínima absoluta:	12.7°C el dia 26
- Temperatura mínima més alta:	16.7°C els dies 11 i 21
- Mitjana de les temperatures màximes:	19.4°C (-0.5)*
- Mitjana de les temperatures mínimes:	14.6°C (-0.6)*
- Mitjana tèrmica mensual:	17.0°C (-0.5)*
- Oscil.lació tèrmica extrema mensual:	9.9°C
- Mitjana mensual de les oscil.lacions diàries:	4.8°C

DADES HÍDRiques:

- Humitat més alta assolida a les 07 h TMG:	92% el dia 20
- Humitat més baixa assolida a les 07 h TMG:	53% els dies 3 i 22
- Mitjana mensual d'humitat a les 07 h TMG:	72.6%
- Precipitació mensual total:	52.1 mm
- Dies de precipitació apreciable:	8 dies
- Evaporació mensual total:	114.6 mm
- Dies de tempesta:	3 dia
- Dies de calamarsa o pedra:	0 dies
- Dies de neu o aiguaneu:	0 dies
- Màxima precipitació en 24 hores:	25.5 mm (el dia 28)

DADES EÒLIQUES:

- Ratxa de vent màxima mensual:	56 km/h el dia 21 (NE)
- Dies de vent fort (≥ 50 km/h):	1 dia
- Direcció del vent dominant a les 07 h TMG:	ENE (6 dies)
- Direcció del vent en el dia de més pluja:	Var (el dia 28)
- Dies de calma a les 07 h TMG:	6 dies

PRESSIÓ ATMOSFÈRICA

- Pressió atmosfèrica més elevada:	1027.5 hPa el dia 14
- Pressió atmosfèrica més baixa:	1007.8 hPa el dia 21
- Mitjana de la pressió atmosfèrica a les 07h TMG:	1016.8 hPa

ESTAT DEL CEL (a les 07 h TMG):

- Nombre de dies amb cel serè (0 a 1 octa):	9 dies
- Nombre de dies amb cel cobert (7 a 8 octes):	15 dies
- Mitjana mensual de cobertura del cel a les 07h :	4.5 octes

VISIBILITAT (a les 07 h TMG):

- Nombre de dies amb visibilitat bona (>5 km):	26 dies
- Nombre de dies amb visibilitat regular (1-5 km):	5 dies
- Nombre de dies amb visibilitat dolenta (<1 km):	0 dies
- Nombre de dies amb boira:	0 dies

ESTAT DE LA MAR (a les 07 h TMG):

- Dies de mar plana:	0 dies
- Dies de mar arrissada:	7 dies
- Dies de marejol:	21 dies
- Dies de maror:	3 dies
- Dies de forta maror:	0 dies
- Dies de maregassa:	0 dies

Observadors: Marc Prohom i Joan C. Prohom

* Anomalia respecte la mitjana del període 1995-2013

Estació Meteorològica del Masnou-Port / MAIG 2014

								Observacions a les 07:00 TMG												
	T. màx	Hora	T. mín	Hora	Oscil.	T. mitj.	PPT / Tipus / Hora	T. S.	T. H.	Humitat	Ten. vap.	Evap.	P. atmos.	Vent	Ráf. màx.	Dir.	Hora	Cel (octes)	Visibilitat	Estat mar
1	20.0	8:59	14.7	5:08	5.3	17.4		19.0	14.6	60%	13.52	3.3	1015.0	0, calma	27	NE	19:08	1, Cu	bona	arriçada
2	18.1	16:12	14.3	22:35	3.8	16.2		16.2	13.6	74%	13.90	3.0	1013.5	6, S	34	S	11:35	6, Ci, Ac, Sc	bona	marejol
3	19.8	8:08	13.0	5:00	6.8	16.4		17.6	12.6	53%	10.97	3.7	1013.9	5, S	34	E	14:52	1, Cu	m. bona	marejol
4	17.8	10:57	13.5	6:09	4.3	15.7		15.3	11.8	63%	11.22	4.9	1015.2	14, SSW	21	S	2:51	3, Ac, As	m. bona	marejol
5	18.2	var	13.1	4:40	5.1	15.7		17.8	13.6	60%	12.62	4.1	1016.6	8, WNW	34	S	15:09	0	bona	marejol
6	17.8	11:49	14.0	2:35	3.8	15.9		16.6	14.2	76%	15.12	3.6	1018.7	8, WSW	37	SSW	14:36	6, Ac, As, Ci	bona	marejol
7	18.3	11:06	15.5	4:33	2.8	16.9		16.8	15.4	86%	17.05	2.5	1018.5	9, NE	31	E	13:32	8, Ac, As, St	regular	marejol
8	20.3	9:21	16.2	2:35	4.1	18.3		18.2	15.4	73%	15.93	2.8	1020.9	14, SW	26	S	13:55	7, Cs	bona	marejol
9	20.5	10:28	15.4	5:09	5.1	18.0		19.2	16.0	70%	15.61	4.6	1020.6	0, calma	29	SSW	17:28	1, Ac	bona	arriçada
10	21.5	7:36	15.8	4:48	5.7	18.7		18.8	16.2	75%	16.09	2.8	1019.4	3, SSW	43	N	12:45	3, Ci	bona	marejol
Dèc	19.2		14.6		4.7	16.9	0 mm	17.6	14.3	69.0%	14.20	35.3	1017.2	6.7				3.6		
11	21.3	8:59	16.7	20:25	4.6	19.0		18.4	17.2	88%	18.40	2.6	1016.6	5, ENE	34	E	14:55	7, Cu, Sc, Cs	bona	arriçada
12	18.5	15:15	15.7	var	2.8	17.1	1.0 / Pl / N	18.0	15.0	71%	14.64	3.0	1019.4	10, ENE	40	NE	19:34	7, Ac, Ci, Cu	bona	marejol
13	16.5	15:36	13.3	11:28	3.2	14.9	0.4 / Pl / M	14.0	12.4	82%	13.69	3.5	1020.1	10, E	26	NE	12:44	8, Sc	bona	marejol
14	18.3	14:31	12.8	4:06	5.5	15.6		16.4	12.8	64%	12.09	2.4	1027.0	0, calma	27	NW	4:58	1, Cu, Cc	bona	arriçada
15	18.9	9:09	13.5	4:58	5.4	16.2		14.7	12.0	71%	10.96	3.1	1025.5	11, WNW	31	S	10:12	1, Ci	bona	marejol
16	19.8	8:28	14.5	4:27	5.3	17.2		17.0	13.0	61%	11.77	4.3	1020.0	8, WNW	37	S	10:48	2, Cu	bona	marejol
17	19.3	11:12	15.0	2:05	4.3	17.2		18.2	15.1	70%	14.56	5.9	1015.0	13, ENE	32	NE	15:16	5, Ci, Cs	bona	marejol
18	18.2	7:09	15.7	23:48	2.5	17.0		17.8	14.8	71%	14.64	4.3	1014.0	14, ENE	35	NE	10:28	7, As	bona	marejol
19	18.8	8:36	13.6	4:47	5.2	16.2		17.1	14.7	76%	15.12	3.4	1008.6	6, S	29	SE	13:09	4, Cu, Ac	bona	marejol
20	19.3	9:55	16.5	12:58	2.8	17.9	2.2 / Pl / N	17.8	17.0	92%	18.72	2.9	1012.5	20, NE	47	NE	18:25	8, St	regular	maror
Dèc	18.9		14.7		4.2	16.8	3.6 mm	16.9	14.4	74.6%	14.46	35.4	1017.9	10.4				4.3		
21	19.8	16:44	16.7	22:18	3.1	18.3		19.2	17.6	85%	19.35	2.7	1008.6	27, NE	56	NE	8:12	8, St	regular	maror
22	22.6	11:48	15.4	4:48	7.2	19.0		18.6	13.4	53%	11.98	2.1	1010.8	6, SW	42	S	16:57	7, Ac, As, Cu	bona	maror
23	22.1	17:49	14.5	4:28	7.6	18.3		18.0	14.2	65%	14.00	10.3	1012.7	13, SSW	46	S	15:48	0	bona	marejol
24	17.8	12:35	13.6	3:39	4.2	15.7		16.2	13.0	67%	12.41	7.0	1018.0	16, ENE	35	NE	12:36	7, Ac, Sc	bona	marejol
25	19.3	14:58	15.2	0:09	4.1	17.3	8.8 / Pl, Tm / N	17.6	15.2	76%	15.12	4.5	1016.6	14, ENE	26	E	8:25	7, Ac, As, Cu	bona	marejol
26	17.7	15:12	12.7	22:09	5.0	15.2	9.2 / Pl, Tm / M i T	14.2	13.4	91%	15.33	1.9	1017.8	19, NNW	47	NE	17:44	8, St	regular	marejol
27	19.4	15:28	13.2	1:28	6.2	16.3		17.2	13.7	66%	13.18	2.6	1020.3	0, calma	27	NE	18:51	7, Cs, As, Cu	bona	arriçada
28	19.7	12:09	14.3	4:35	5.4	17.0	25.5 / Pl, Tm / T i N	17.3	15.6	83%	16.81	3.3	1014.7	0, calma	39	SE	16:15	7, Cs, As	bona	arriçada
29	20.3	12:12	14.8	2:45	5.5	17.6	0.2 / Pl / N	16.4	15.0	85%	15.92	1.9	1015.3	0, calma	39	S	15:51	8, Sc, Cu	bona	arriçada
30	18.6	14:48	14.2	3:28	4.4	16.4	4.8 / Pl / M i T	15.4	13.8	83%	14.70	4.9	1018.2	10, WNW	23	NW	20:51	1, Ac, Cu	regular	marejol
31	22.4	9:28	14.1	2:13	8.3	18.3	Trons	18.4	14.2	62%	13.68	2.7	1017.1	16, N	34	NW	5:35	1, Cu	m. bona	marejol
Dèc	20.0		14.4		5.5	17.2	48.5 mm	17.1	14.5	74.2%	14.77	43.9	1015.5	11.0				5.5		
TOTAL	19.38		14.56		4.8	16.97	52.1 mm	17.2	14.4	72.6%	14.49	114.6	1016.8	9.4	56	NE	dia 21	4.5		

* Mar de fons

Ràfega màxima de 0 a 24h

Temperatures (°C), Precipitació i Evaporació Potencial (mm), Vent (km/h), Pressió atmosfèrica (hPa) i Estat del Cel (octes)

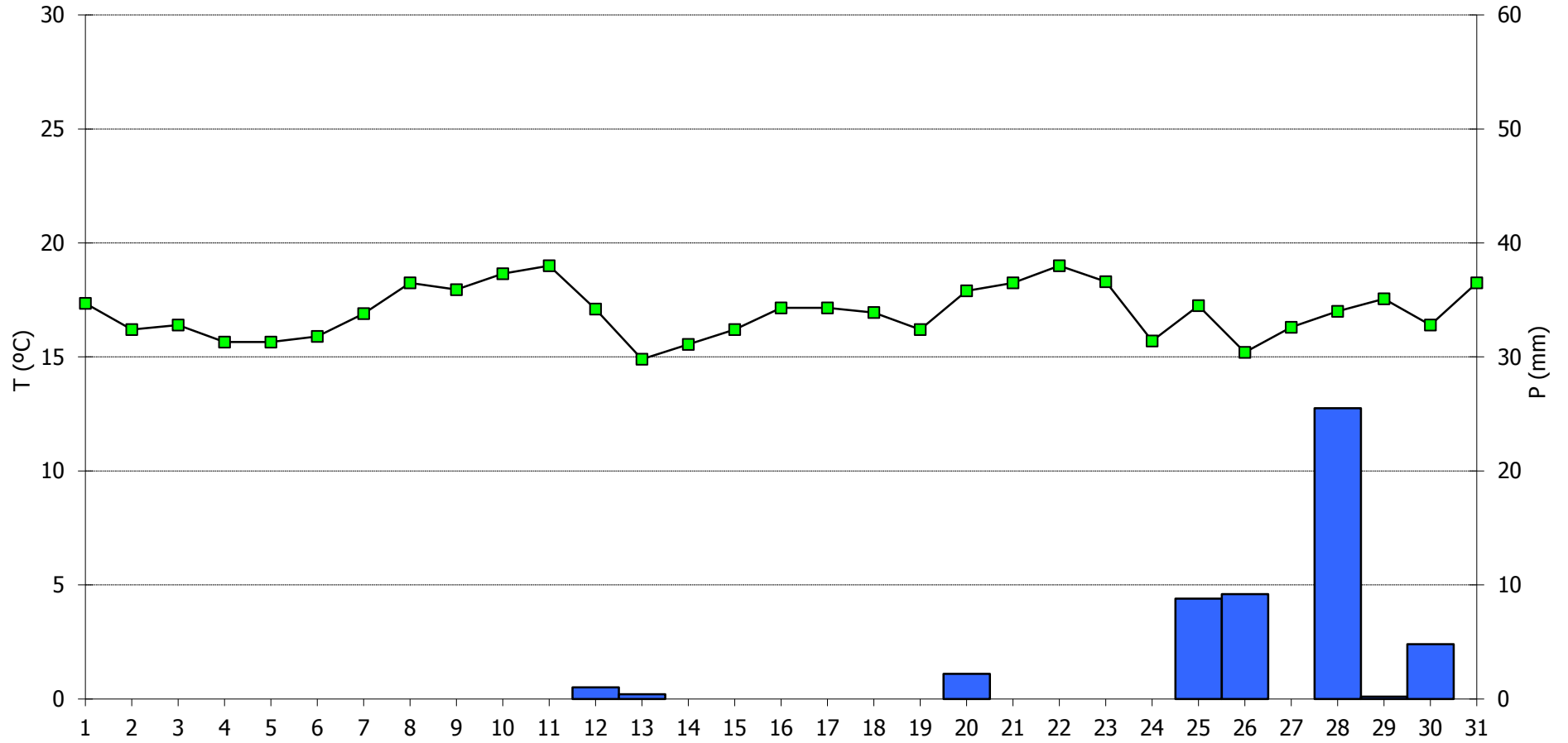
Simbologia tipus de núvols: Ci, Cirrus / Cc, Cirrocumulus / Cs, Cirrostratus / Ac, Altopumulus / As, Altostratus / Ns, Nimbostratus / Sc, Stratocumulus / St, Stratus / Cu, Cumulus / Cb, Cumulonimbus

M, matí (07-13h) / T, tarda (13-18h) / N, nit (18-07h)

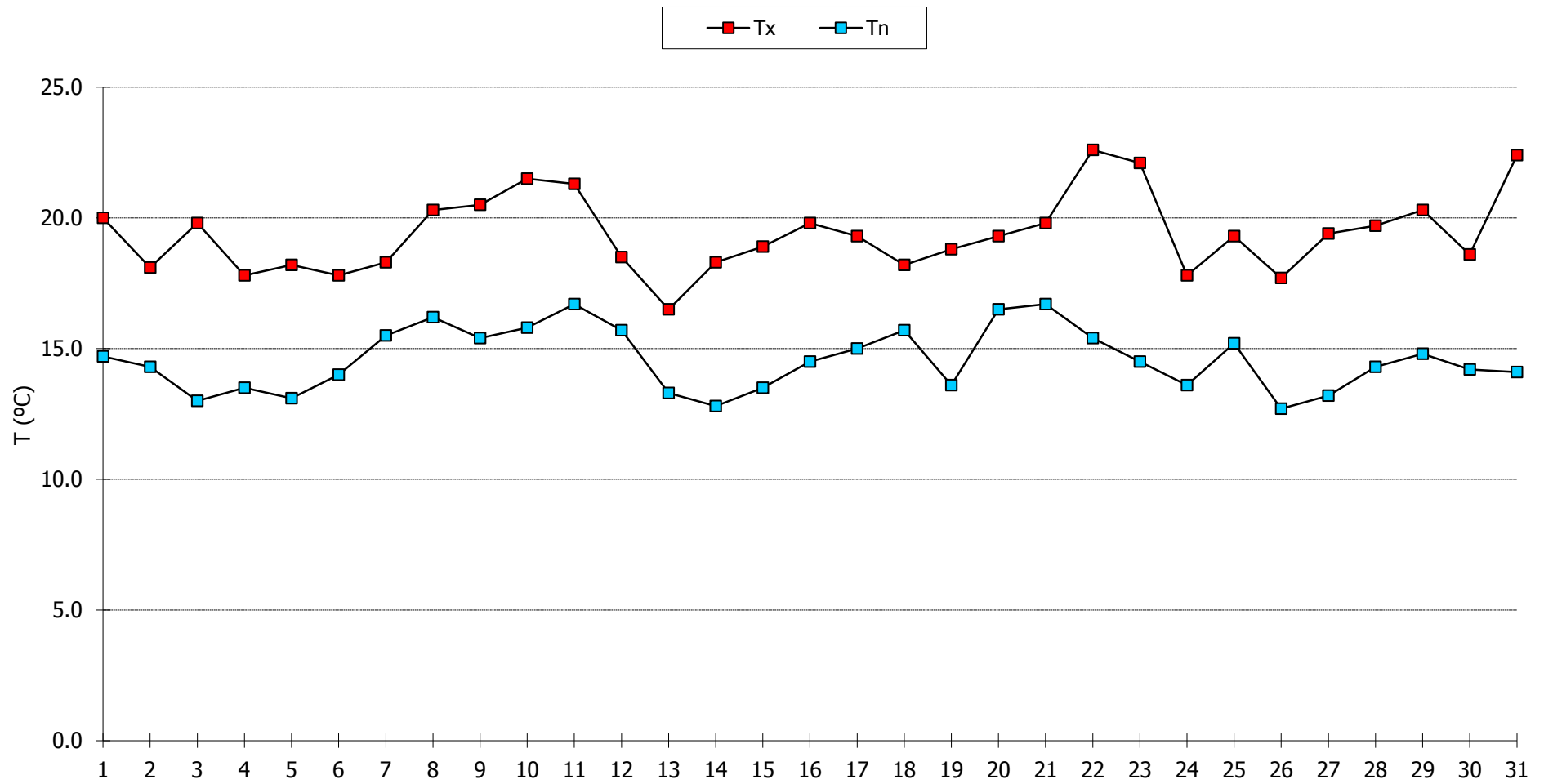
Pl, pluja / Tm, tempesta / Ne, neu / An, aigua neu / Cl, calamarsa / Pd, pedra / Ro, rosada

n.d., dada no disponible

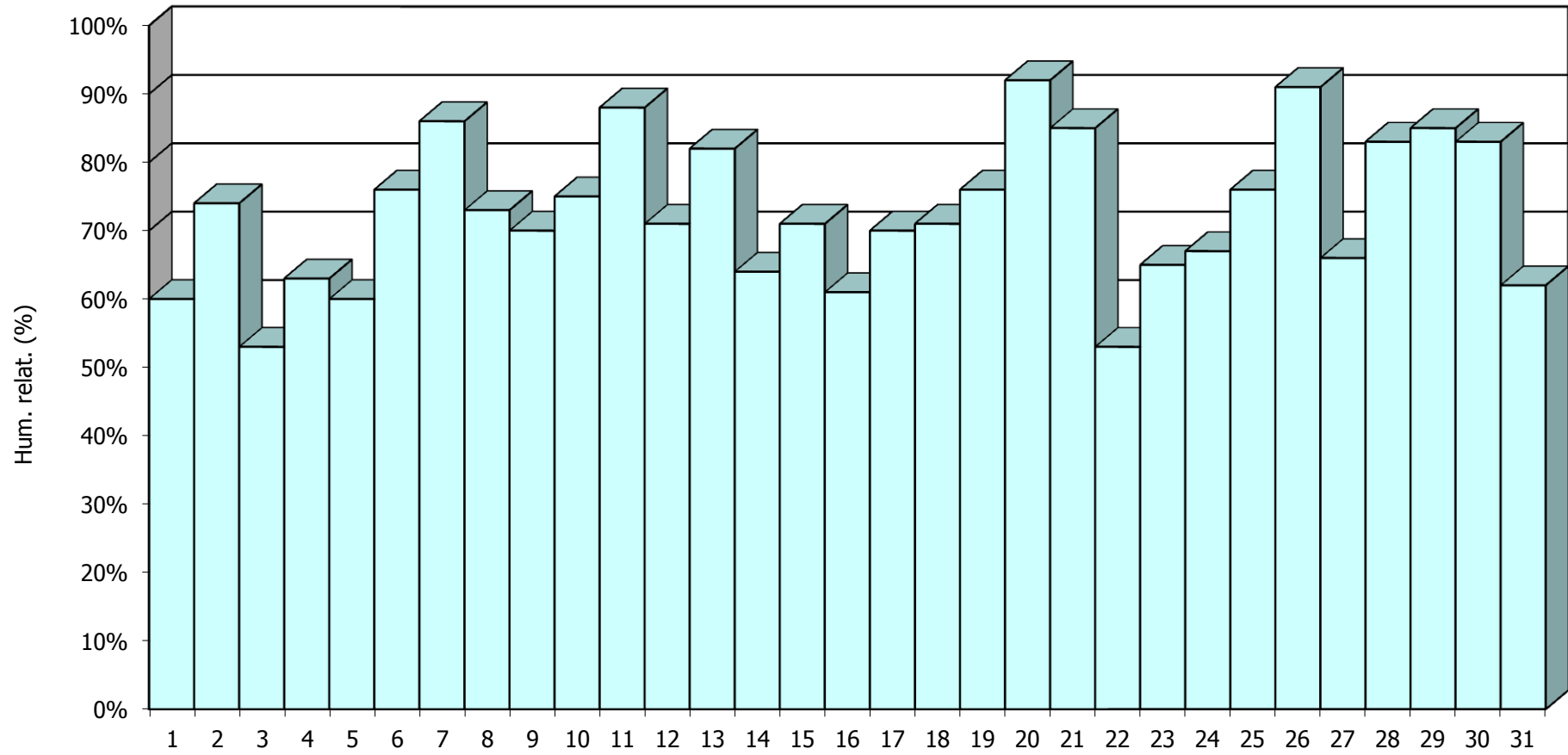
MAIG 2014 - Meteograma



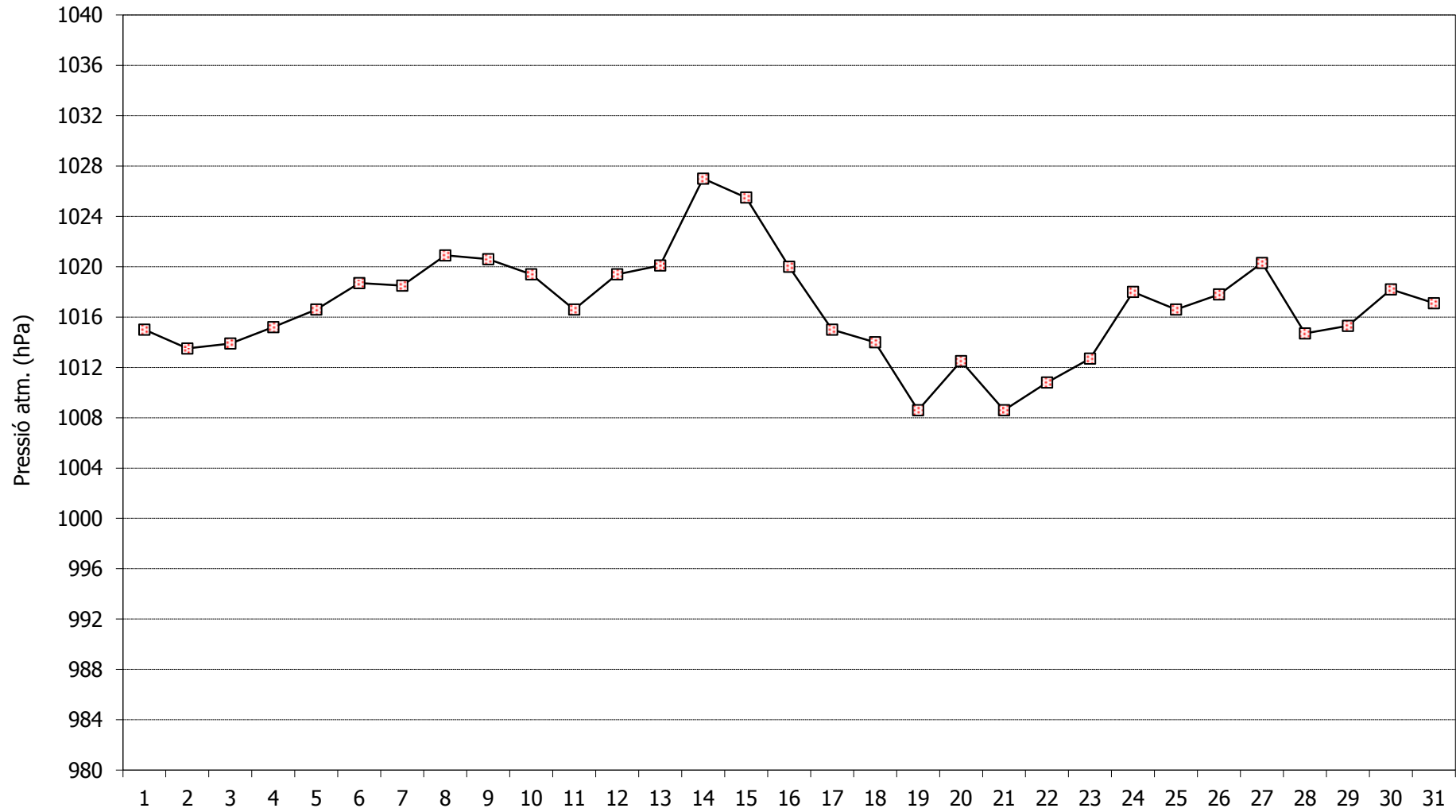
MAIG 2014 - Comportament de les temperatures



MAIG 2014- Humitat relativa a les 07h TMG



MAIG 2014 - Pressió atmosfèrica a les 07h TMG



MAIG 2014 - Cops màxims de vent

