

ESTACIÓ METEOROLÒGICA DEL MASNOU - PORT

JUNY 2014

DADES TÈRMIQUES:

- Temperatura màxima absoluta:	30.4°C el dia 13
- Temperatura màxima més baixa:	20.3°C el dia 5
- Temperatura mínima absoluta:	15.8°C el dia 1
- Temperatura mínima més alta:	21.6°C el dia 14
- Mitjana de les temperatures màximes:	24.4°C (+0.8)*
- Mitjana de les temperatures mínimes:	18.9°C (-0.2)*
- Mitjana tèrmica mensual:	21.7°C (+0.3)*
- Oscil.lació tèrmica extrema mensual:	14.6°C
- Mitjana mensual de les oscil.lacions diàries:	5.5°C

DADES HÍDRIQUES:

- Humitat més alta assolida a les 07 h TMG:	86% el dia 22
- Humitat més baixa assolida a les 07 h TMG:	44% el dia 21
- Mitjana mensual d'humitat a les 07 h TMG:	67.7%
- Precipitació mensual total:	6.2 mm
- Dies de precipitació apreciable:	4 dies
- Evaporació mensual total:	144.9 mm
- Dies de tempesta:	4 dies
- Dies de calamarsa o pedra:	0 dies
- Dies de neu o aigüaneu:	0 dies
- Màxima precipitació en 24 hores:	3.8 mm (el dia 14)

DADES EÒLIQUES:

- Ratxa de vent màxima mensual:	48 km/h dies 7 i 29 (NE)
- Dies de vent fort (≥ 50 km/h):	0 dies
- Direcció del vent dominant a les 07 h TMG:	ENE (8 dies)
- Direcció del vent en el dia de més pluja:	NE (el dia 14)
- Dies de calma a les 07 h TMG:	3 dies

PRESSIÓ ATMOSFÈRICA

- Pressió atmosfèrica més elevada:	1021.6 hPa el dia 11
- Pressió atmosfèrica més baixa:	1009.0 hPa el dia 25
- Mitjana de la pressió atmosfèrica a les 07h TMG:	1015.8 hPa

ESTAT DEL CEL (a les 07 h TMG):

- Nombre de dies amb cel serè (0 a 1 octa):	12 dies
- Nombre de dies amb cel cobert (7 a 8 octes):	5 dies
- Mitjana mensual de cobertura del cel a les 07h :	3.3 octes

VISIBILITAT (a les 07 h TMG):

- Nombre de dies amb visibilitat bona (>5 km):	24 dies
- Nombre de dies amb visibilitat regular (1-5 km):	6 dies
- Nombre de dies amb visibilitat dolenta (<1 km):	0 dies
- Nombre de dies amb boira:	0 dies

ESTAT DE LA MAR (a les 07 h TMG):

- Dies de mar plana:	0 dies
- Dies de mar arrissada:	10 dies
- Dies de marejol:	20 dies
- Dies de maror:	0 dies
- Dies de forta maror:	0 dies
- Dies de maregassa:	0 dies

Observadors: Marc Prohom i Joan C. Prohom

* Anomalia respecte la mitjana del període 1995-2013

Estació Meteorològica del Masnou-Port / JUNY 2014

								Observacions a les 07:00 TMG												
	T. màx	Hora	T. mín	Hora	Oscil.	T. mitj.	PPT / Tipus / Hora	T. S.	T. H.	Humitat	Ten. vap.	Evap.	P. atmos.	Vent	Ráf. màx.	Dir.	Hora	Cel (octes)	Visibilitat	Estat mar
1	22.1	12:15	15.8	4:35	6.3	19.0		20.0	16.8	71%	16.81	5.0	1018.0	6, ENE	26	N	1:55	1, Cu	m. bona	arriçada
2	22.2	11:17	17.1	4:44	5.1	19.7		21.8	16.2	54%	14.89	5.9	1017.6	3, WNW	23	SSW	13:35	1, Ci	bona	arriçada
3	21.2	8:47	17.3	23:54	3.9	19.3		20.1	16.7	69%	16.65	5.3	1017.1	0, calma	16	SSW	14:32	5, Ac	bona	arriçada
4	21.3	10:50	16.1	4:28	5.2	18.7		18.8	16.4	77%	17.45	3.7	1011.7	13, S	40	NE	15:15	1, Cu	bona	marejol
5	20.3	14:28	16.0	4:54	4.3	18.2		19.6	16.6	73%	16.97	3.7	1015.2	8, E	19	SE	7:24	1, Ci	bona	marejol
6	22.4	9:58	16.4	2:25	6.0	19.4	boirina	19.4	17.6	83%	19.19	3.3	1015.7	6, ENE	34	NE	11:35	8, As	regular	marejol
7	22.9	13:48	16.0	3:25	6.9	19.5		22.4	18.8	70%	19.08	2.1	1015.7	35, NE	48	NE	18:48	1, Ci	bona	marejol
8	26.1	20:35	18.5	2:07	7.6	22.3	boirina	22.0	19.6	79%	21.45	3.1	1017.7	0, calma	31	NE	11:01	5	regular	marejol
9	24.7	13:18	19.3	4:50	5.4	22.0	boirina	22.8	19.6	73%	20.81	4.5	1017.3	3, NE	23	NE	11:05	4, Ci, Ac	regular	arriçada
10	23.7	var	19.4	20:39	4.3	21.6		23.1	19.4	68%	20.17	5.2	1017.1	5, ENE	26	NE	14:12	2, Cs	bona	arriçada
Dèc.	22.7		17.2		5.5	19.9	0.0 mm	21.0	17.8	71.7%	18.35	41.8	1016.3	7.9				3.0		
11	25.4	13:08	19.7	0:24	5.7	22.6		22.4	18.4	67%	18.76	3.5	1020.2	6, WNW	23	NE	14:25	1, Ci	bona	marejol
12	29.8	9:09	21.2	3:25	8.6	25.5		23.8	20.6	74%	22.30	4.5	1020.5	3, ENE	31	N	23:45	2, Ci	bona	arriçada
13	30.4	10:05	21.4	3:15	9.0	25.9		28.2	20.4	48%	17.46	6.4	1017.0	16, WNW	29	S	11:54	6, Cs, Cu	bona	arriçada
14	24.9	var	21.6	23:05	3.3	23.3	3.8 / Pl, Tm / N	24.1	20.2	69%	21.74	6.9	1012.7	8, ESE	45	NE	15:45	1, Ci	bona	arriçada
15	24.7	11:08	17.8	4:00	6.9	21.3	0.6 / Pl, Tm / T i N	20.3	17.4	74%	18.31	5.2	1012.9	11, S	44	NW	2:28	5, Cu	bona	marejol
16	24.3	12:25	18.7	4:05	5.6	21.5		23.6	18.2	58%	17.65	5.5	1014.0	8, NW	27	S	18:45	3, Cu, Ac	bona	marejol
17	23.4	13:57	17.5	21:18	5.9	20.5	1.4 / Pl, Tm / T i N	21.4	17.8	69%	17.75	7.5	1014.8	11, ENE	31	NE	18:12	7, Sc	bona	marejol
18	23.9	10:15	17.4	3:54	6.5	20.7		22.0	17.0	59%	15.37	4.1	1016.1	0, calma	39	NW	23:44	2, Ci	bona	arriçada
19	24.4	9:08	17.9	1:35	6.5	21.2		23.6	16.4	45%	13.61	7.3	1017.9	5, WNW	31	N	1:44	1, Ac	bona	arriçada
20	24.8	9:25	19.8	2:20	5.0	22.3		21.9	18.5	71%	19.24	5.2	1015.8	11, SSW	35	S	14:54	1, Ci	bona	marejol
Dèc.	25.6		19.3		6.3	22.5	5.8 mm	23.1	18.5	63.4%	18.22	56.1	1016.2	8.8				2.9		
21	26.2	9:29	20.7	2:09	5.5	23.5		24.8	17.2	44%	14.55	7.8	1012.9	5, SSW	24	SW	6:52	1, Ci	bona	marejol
22	24.6	17:17	20.7	4:25	3.9	22.7		22.8	21.2	86%	25.15	4.2	1015.9	24, ENE	31	NE	6:34	3, Ac	regular	marejol
23	25.3	15:04	20.5	3:57	4.8	22.9	calitja	23.4	20.2	74%	22.30	2.1	1017.1	11, ENE	31	NE	18:22	1, Ci	regular	marejol
24	25.7	11:58	20.1	var	5.6	22.9	Ip. / Pl / M i T	23.6	20.2	73%	23.71	3.7	1013.9	6, E	35	S	12:19	8, Ac, Sc, Cs	regular	marejol
25	24.2	9:59	19.4	2:24	4.8	21.8		22.2	17.1	57%	15.21	6.9	1010.3	18, N	32	NE	13:14	7, Ci, Cs, Ac	bona	marejol
26	25.1	13:05	21.3	11:48	3.8	23.2	Ip. / Pl, Tm / M	23.6	20.4	74%	22.30	5.7	1013.1	10, E	34	NE	18:15	1, Ci, Ac	bona	marejol
27	25.5	15:35	19.8	3:57	5.7	22.7		23.2	19.2	68%	20.17	4.3	1018.2	11, ENE	19	E	7:44	3, Ac, Cc, Cu	bona	marejol
28	25.6	11:51	21.0	4:35	4.6	23.3	Ip. / Pl / N	23.4	20.6	77%	22.62	3.3	1015.1	10, S	27	S	10:32	5, Ac, Cu	bona	marejol
29	24.1	11:12	19.1	19:28	5.0	21.6	0.4 / Pl / T	22.2	18.0	65%	17.27	3.3	1013.3	10, SSE	48	NE	18:48	7, Sc	bona	marejol
30	23.4	9:15	19.4	12:10	4.0	21.4	Ip. / Pl / N	22.0	17.6	63%	17.11	5.7	1018.9	8, ENE	32	S	18:54	3, Ac, Cu	m. bona	marejol
31																				
Dèc.	25.0		20.2		4.8	22.6	0.4 mm	23.1	19.2	68.1%	20.65	47.0	1014.9	11.3				3.9		
TOTAL	24.42		18.90		5.5	21.66	6.2 mm	22.4	18.5	67.7%	18.87	144.9	1015.8	9.3		48 dies 7 i 29, NE		3.3		

* Mar de fons

Ràfega màxima de 0 a 24h

Temperatures (°C), Precipitació i Evaporació Potencial (mm), Vent (km/h), Pressió atmosfèrica (mb) i Estat del Cel (octes)

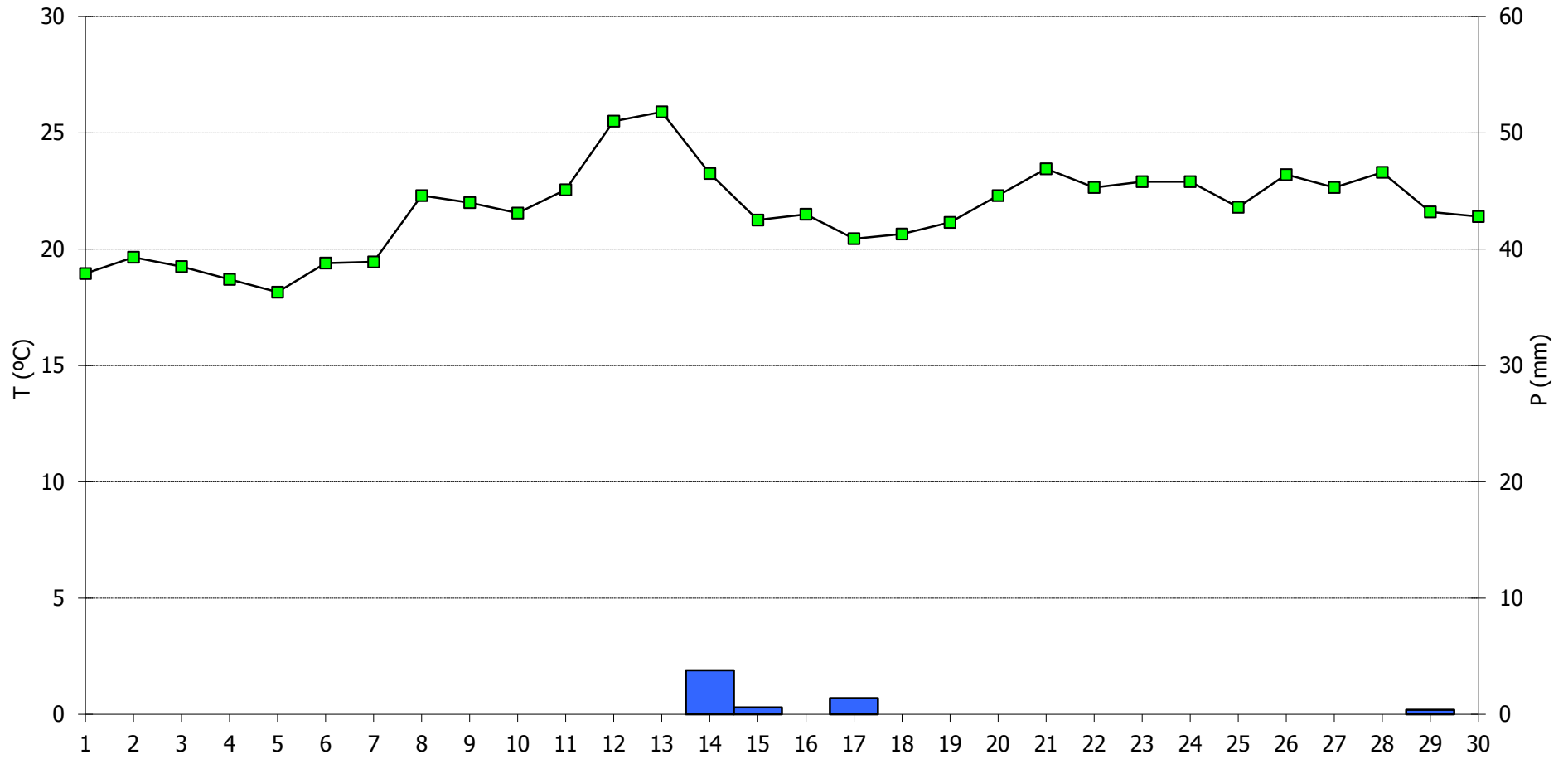
Simbologia tipus de núvols: Ci, Cirrus / Cc, Cirrocumulus / Cs, Cirrostratus / Ac, Alto cumulus / As, Altostratus / Ns, Nimbostratus / Sc, Stratocumulus / St, Stratus / Cu, Cumulus / Cb, Cumulonimbus

M, matí (07-13h) / T, tarda (13-18h) / N, nit (18-07h)

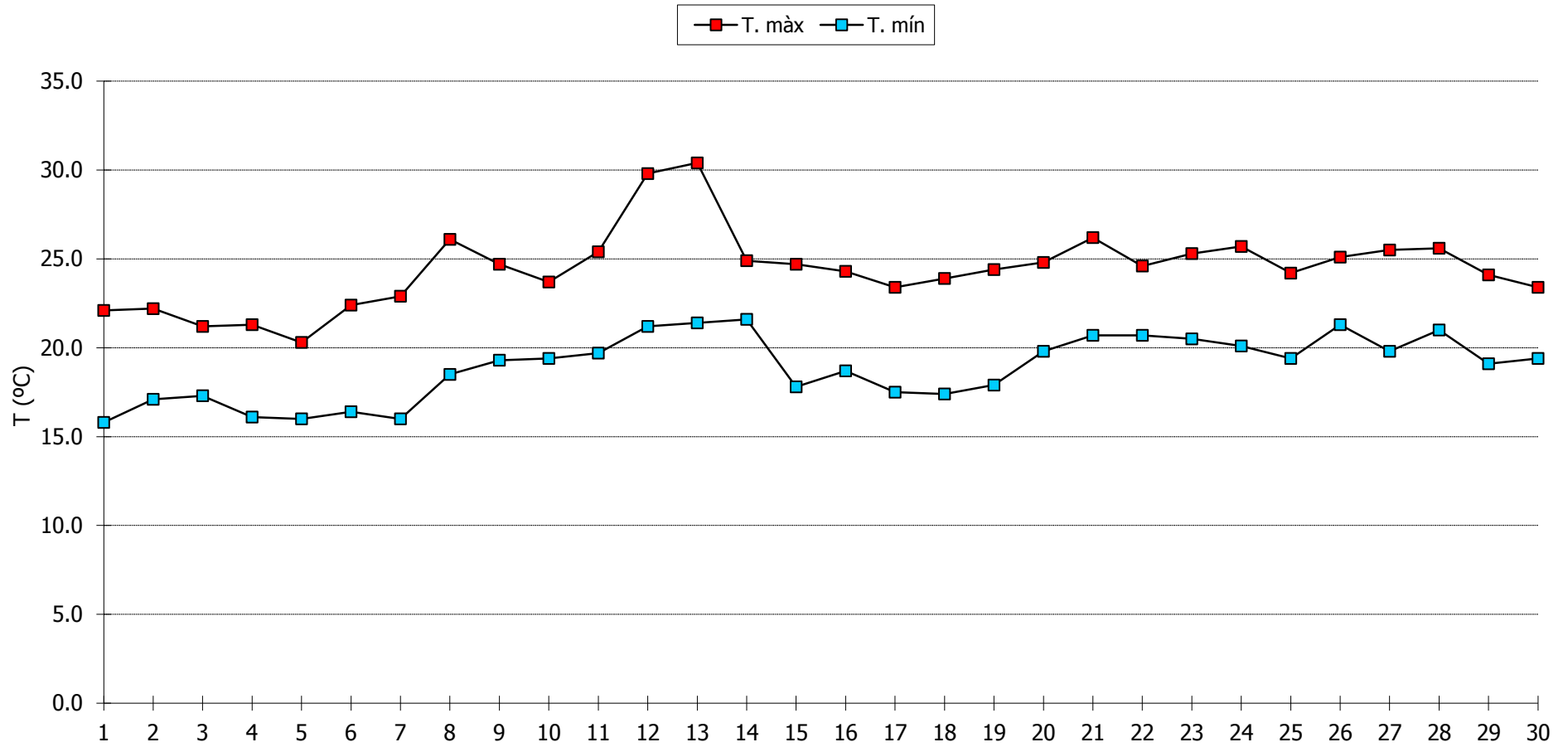
Pl, pluja / Tm, tempesta / Ne, neu / An, aiguaneu / Cl, calamarsa / Pd, pedra / Ro, rosada / Bo, boira ploranera

n.d., dada no disponible

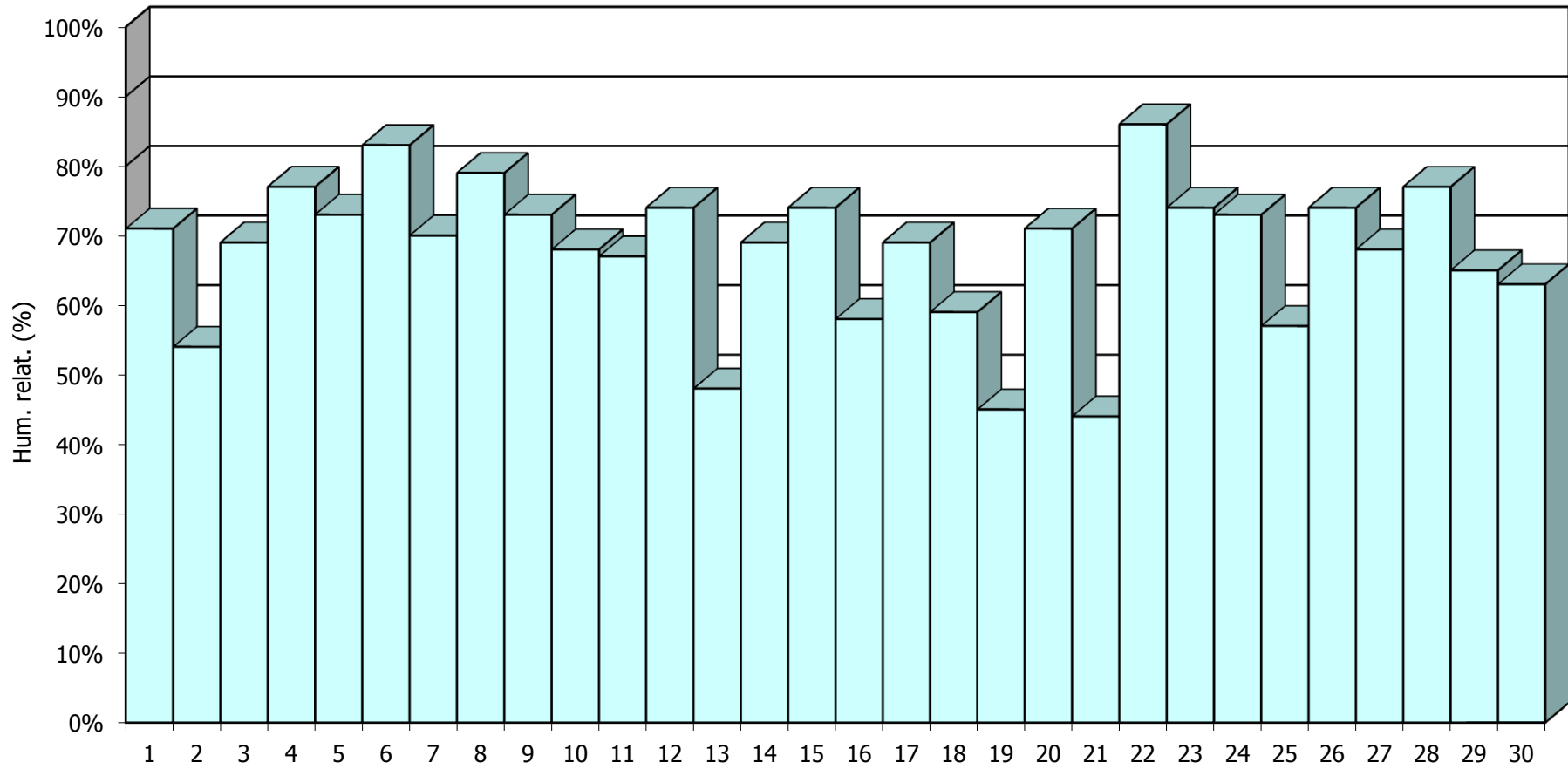
JUNY 2014 - Meteograma



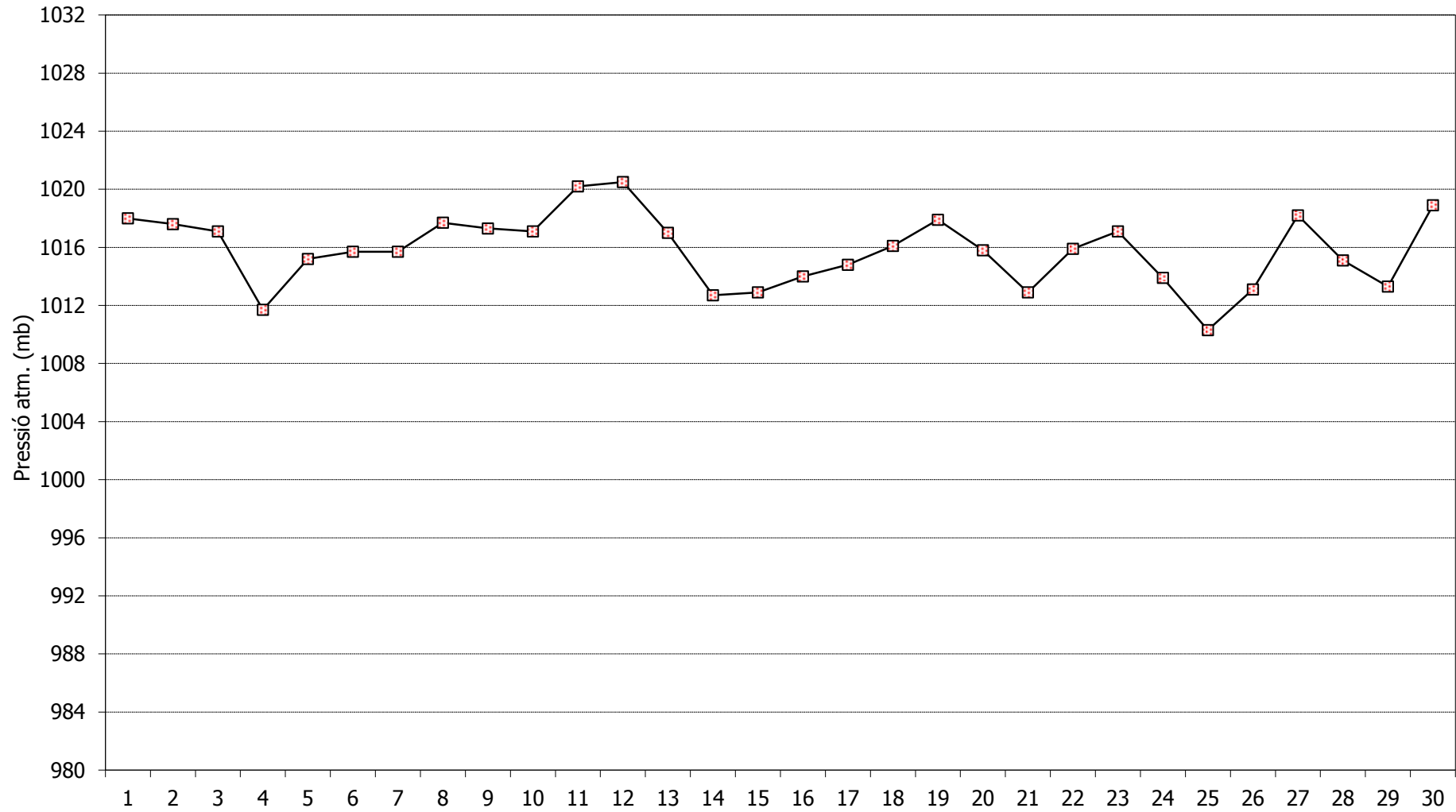
JUNY 2014 - Comportament de les temperatures



JUNY 2014 - Humitat relativa a les 07:00h TMG



JUNY 2014 - Pressió atmosfèrica a les 07:00h TMG



JUNY 2014 - Cops màxims de vent

