

ESTACIÓ METEOROLÒGICA DEL MASNOU - PORT

JULIOL 2014

DADES TÈRMiques:

- Temperatura màxima absoluta:	31.4°C el dia 20
- Temperatura màxima més baixa:	21.9°C el dia 7
- Temperatura mínima absoluta:	16.1°C el dia 29
- Temperatura mínima més alta:	24.0°C el dia 19
- Mitjana de les temperatures màximes:	25.8°C (-0.3)*
- Mitjana de les temperatures mínimes:	20.7°C (-1.1)*
- Mitjana tèrmica mensual:	23.2°C (-0.7)*
- Oscil.lació tèrmica extrema mensual:	15.3°C
- Mitjana mensual de les oscil.lacions diàries:	5.1°C

DADES HÍDRiques:

- Humitat més alta assolida a les 07 h TMG:	85% els dies 5 i 2
- Humitat més baixa assolida a les 07 h TMG:	41% el dia 20
- Mitjana mensual d'humitat a les 07 h TMG:	68.0%
- Precipitació mensual total:	66.0 mm
- Dies de precipitació apreciable:	7 dies
- Evaporació mensual total:	158.2 mm
- Dies de tempesta:	6 dies
- Dies de calamarsa o pedra:	1 dia
- Dies de neu o aiguanou:	0 dies
- Màxima precipitació en 24 hores:	23.2 mm (el dia 29)

DADES EÒLIQUES:

- Ratxa de vent màxima mensual:	81 km/h dia 29 (NE)
- Dies de vent fort (≥ 50 km/h):	4 dies
- Direcció del vent dominant a les 07 h TMG:	NE i WSW (5 dies)
- Direcció del vent en el dia de més pluja:	E (el dia 29)
- Dies de calma a les 07 h TMG:	5 dies

PRESSIÓ ATMOSFÈRICA

- Pressió atmosfèrica més elevada:	1019.9 hPa el dia 15
- Pressió atmosfèrica més baixa:	1007.8 hPa el dia 20
- Mitjana de la pressió atmosfèrica a les 07h TMG:	1015.0 hPa

ESTAT DEL CEL (a les 07 h TMG):

- Nombre de dies amb cel serè (0 a 1 octa):	14 dies
- Nombre de dies amb cel cobert (7 a 8 octes):	8 dies
- Mitjana mensual de cobertura del cel a les 07h :	3.1 octes

VISIBILITAT (a les 07 h TMG):

- Nombre de dies amb visibilitat bona (>5 km):	30 dies
- Nombre de dies amb visibilitat regular (1-5 km):	1 dia
- Nombre de dies amb visibilitat dolenta (<1 km):	0 dies
- Nombre de dies amb boira:	0 dies

ESTAT DE LA MAR (a les 07 h TMG):

- Dies de mar plana:	0 dies
- Dies de mar arrissada:	10 dies
- Dies de marejol:	16 dies
- Dies de maror:	5 dies
- Dies de forta maror:	0 dies
- Dies de maregassa:	0 dies

Observadors: Marc Prohom i Joan C. Prohom

* Anomalia respecte la mitjana del període 1995-2013

Estació Meteorològica del Masnou-Port / JULIOL 2014

								Observacions a les 07:00 TMG													
	T. màx	Hora	T. mín	Hora	Oscil.	T. mitj.	PPT / Tipus / Hora	T. S.	T. H.	Humitat	Ten. vap.	Evap.	P. atmos.	Vent	Ráf. màx.	Dir.	Hora	Cel (octes)	Visibilitat	Estat mar	
1	25.5	13:05	21.0	01:00	4.5	23.3	Ip. / Pl / T	22.4	20.4	83%	23.26	4.7	1014.9	8, ENE	35	NE	23:05	7, Cu, Sc	bona	marejol	
2	24.4	11:54	21.5	23:58	2.9	23.0	Ip. / Pl / N	23.6	21.8	85%	28.39	3.6	1015.1	23, ENE	51	NE	16:22	2, Ci, Ac, Cu	bona	maror	
3	28.7	17:11	21.0	03:35	7.7	24.9	4.0 / Pl, Tm / N	24.2	17.6	50%	15.35	5.5	1018.9	8, N	32	NE	19:01	8, Sc, Ac	bona	maror	
4	26.6	09:38	19.5	05:48	7.1	23.1		22.8	19.4	72%	20.65	13.2	1011.2	16, WSW	55	SSW	13:02	4, Cs	bona	maror	
5	25.7	14:32	21.3	03:44	4.4	23.5		24.6	20.8	70%	21.82	6.7	1015.9	11, ENE	32	SSW	16:33	1, Ci	bona	marejol	
6	25.6	11:35	21.1	01:58	4.5	23.4	1.8 / Pl, Tm / N	23.4	21.6	85%	24.99	2.9	1012.7	8, WSW	39	NE	23:31	2, Ac, Cu	bona	marejol	
7	21.9	12:01	17.5	21:15	4.4	19.7	15.2 / Pl, Tm / M i T	20.2	18.2	82%	20.36	3.5	1014.8	8, NW	40	NE	12:05	8, Cb, Sc	bona	maror	
8	22.6	14:51	17.5	00:04	5.1	20.1		20.2	17.0	74%	17.13	2.2	1017.6	10, N	27	NE	17:12	1, Ac, Cu	bona	marejol	
9	22.3	15:02	19.4	09:47	2.9	20.9	3.0 / Pl / M	21.2	18.2	74%	19.56	4.5	1015.7	10, N	39	NE	08:30	6, Ac, Cu, Sc	bona	marejol	
10	25.8	10:35	18.8	01:51	7.0	22.3		21.4	15.4	51%	13.38	4.8	1015.7	18, WNW	45	S	11:34	1, Ci, Ac	m. bona	marejol	
Dèc	24.9		19.9		5.1	22.4	24.0 mm	22.4	19.0	72.6%	20.49	51.6	1015.3	12.0				4.0			
11	24.4	09:39	18.6	04:41	5.8	21.5		21.4	15.0	47%	11.93	8.2	1015.4	18, WNW	31	W	06:14	1, Ac	m. bona	marejol	
12	23.3	09:29	19.1	04:29	4.2	21.2		22.0	18.6	71%	19.24	6.3	1015.2	21, ENE	34	E	14:42	3, Ac, Cu	bona	marejol	
13	24.3	09:41	19.3	04:27	5.0	21.8		22.4	19.0	71%	19.29	4.8	1016.3	4, S	34	S	14:22	2, Cu	bona	arriçada	
14	23.9	12:15	21.7	06:46	2.2	22.8		22.0	19.8	81%	21.61	4.8	1017.0	24, NE	34	NE	06:23	7, Ci, Ac	bona	marejol	
15	25.6	13:35	21.2	02:18	4.4	23.4		23.8	21.6	82%	24.67	2.6	1019.6	8, ENE	23	SSW	11:55	2, Ci, Cu	bona	arriçada	
16	26.8	13:41	22.4	02:35	4.4	24.6	Br	25.2	22.2	76%	25.68	3.2	1019.0	2, SSW	21	E	11:15	0	bona	arriçada	
17	27.2	09:15	23.6	02:18	3.6	25.4	Br	25.6	22.1	72%	25.20	4.9	1018.6	0, calma	35	S	13:54	0	bona	arriçada	
18	27.8	11:08	22.5	04:24	5.3	25.2		24.6	20.8	70%	21.82	5.2	1017.1	5, WSW	27	NE	22:57	0	bona	arriçada	
19	28.3	12:00	24.0	02:54	4.3	26.2		26.6	22.4	69%	26.47	5.3	1011.5	13, NE	42	NE	10:05	6, Ci, Cs, Ac	bona	maror	
20	31.4	17:02	20.9	23:53	10.5	26.2		28.2	19.4	41%	16.34	6.2	1010.5	0, calma	71	NE	17:57	7, Sc, Ac, Cs	bona	marejol	
Dèc	26.3		21.3		5.0	23.8	0.0 mm	24.2	20.1	68.0%	21.23	51.5	1016.0	9.5				2.8			
21	26.0	14:00	20.5	02:17	5.5	23.3		23.0	17.0	52%	14.57	8.7	1016.8	10, W	27	S	11:02	1, Ci, Cu	m. bona	marejol	
22	26.2	11:38	21.5	03:17	4.7	23.9		23.4	18.2	59%	17.80	7.1	1015.5	10, WSW	27	SSW	14:08	1, Ci	bona	arriçada	
23	25.5	14:12	20.8	04:21	4.7	23.2		23.2	18.4	61%	18.12	6.0	1012.4	8, SSW	34	S	12:59	1, Ci	bona	marejol	
24	27.4	12:11	21.6	01:35	5.8	24.5	Li i Tr	24.2	20.2	68%	21.50	4.6	1011.1	4, WSW	19	SSW	08:19	1, Cc	bona	marejol	
25	26.9	14:10	23.0	23:52	3.9	25.0	1.8 / Pl, Tm / M	25.2	20.6	65%	21.18	4.7	1013.0	0, calma	31	NE	08:23	7, Ci, Ac, Sc	regular	marejol	
26	26.1	11:53	21.6	04:49	4.5	23.9		25.4	20.4	62%	20.86	5.2	1014.1	0, calma	37	S	15:31	1, Ci	bona	arriçada	
27	27.6	14:35	23.6	04:47	4.0	25.6	Tr	24.6	19.9	63%	19.61	5.2	1016.1	0, calma	19	S	08:54	2, Ac, Cu, Sc	bona	arriçada	
28	26.4	09:01	20.3	19:34	6.1	23.4	17.0 / Pl, Tm / N	24.6	22.6	84%	26.48	3.8	1014.3	10, SSW	47	NE	16:05	8, Cs, Ac, Sc	bona	arriçada	
29	23.2	09:27	16.1	14:16	7.1	19.7	23.2 / Pl, Tm, Cl / T	21.6	17.8	67%	17.59	4.9	1011.8	16, WNW	81	NE	13:48	7, Sc, Ac	bona	marejol	
30	25.7	09:02	20.3	04:38	5.4	23.0		21.8	17.4	63%	17.11	4.9	1012.8	21, NW	31	S	14:53	0	m. bona	marejol	
31	26.1	09:30	20.6	04:13	5.5	23.4		24.0	18.8	59%	17.80	7.2	1013.8	5, SW	40	SSW	14:41	0	bona	arriçada	
Dèc	26.1		20.9		5.2	23.5	42.0 mm	23.7	19.2	63.9%	19.33	62.3	1013.8	7.6				2.6			
TOTAL	25.78		20.70		5.1	23.24	66.0 mm	23.4	19.4	68.0%	20.31	165.4	1015.0	9.7	81	NE	dia 29	3.1			

* Mar de fons

Ràfega màxima de 0 a 24h

Temperatures (°C), Precipitació i Evaporació Potencial (mm), Vent (km/h), Pressió atmosfèrica (hPa) i Estat del Cel (octes)

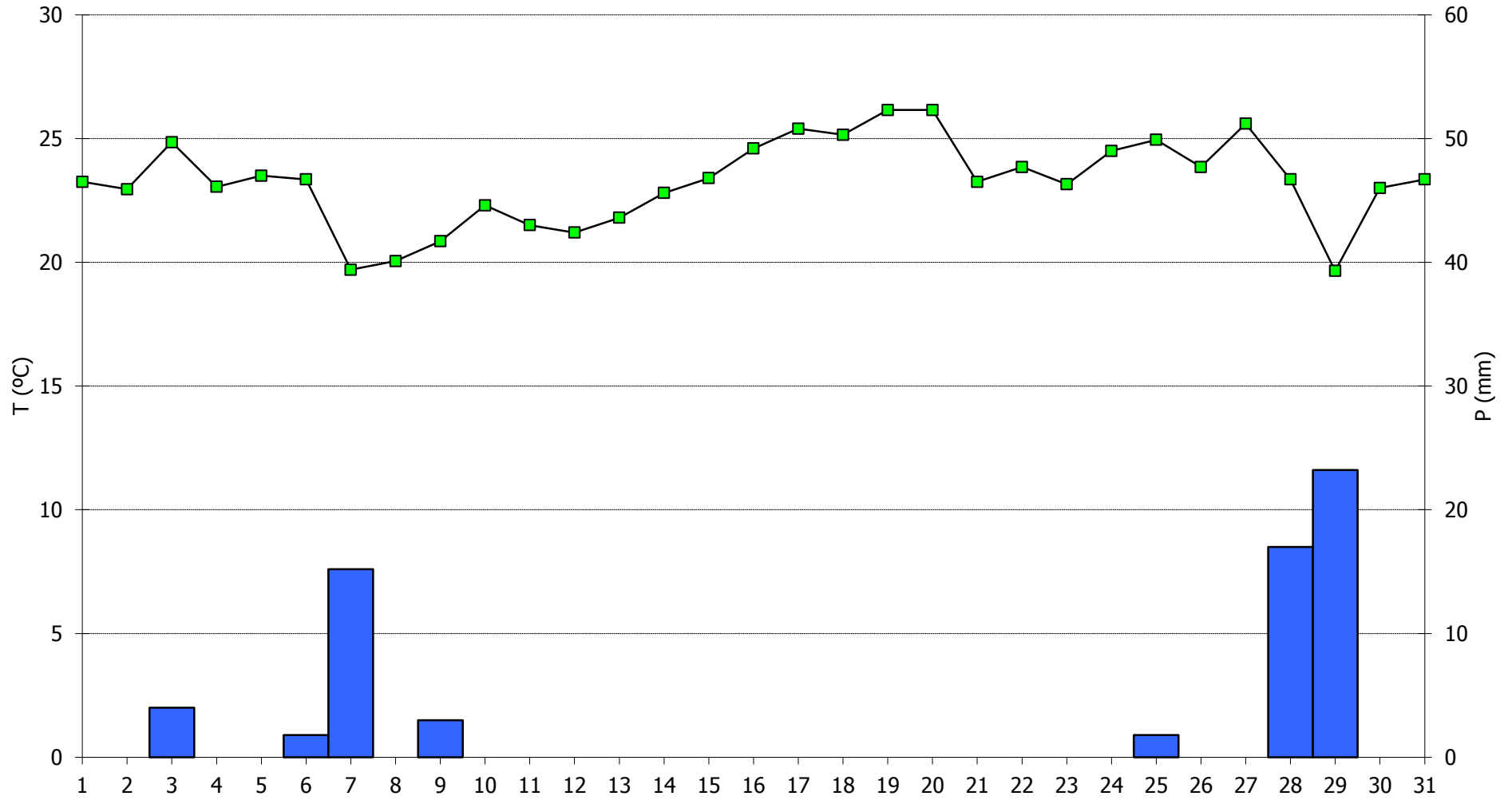
Simbologia tipus de núvols: Ci, Cirrus / Cc, Cirrocumulus / Cs, Cirrostratus / Ac, Altostratus / As, Altostratus / Ns, Nimbostratus / Sc, Stratocumulus / St, Stratus / Cu, Cumulus / Cb, Cumulonimbus

M, matí (07-13h) / T, tarda (13-18h) / N, nit (18-07h)

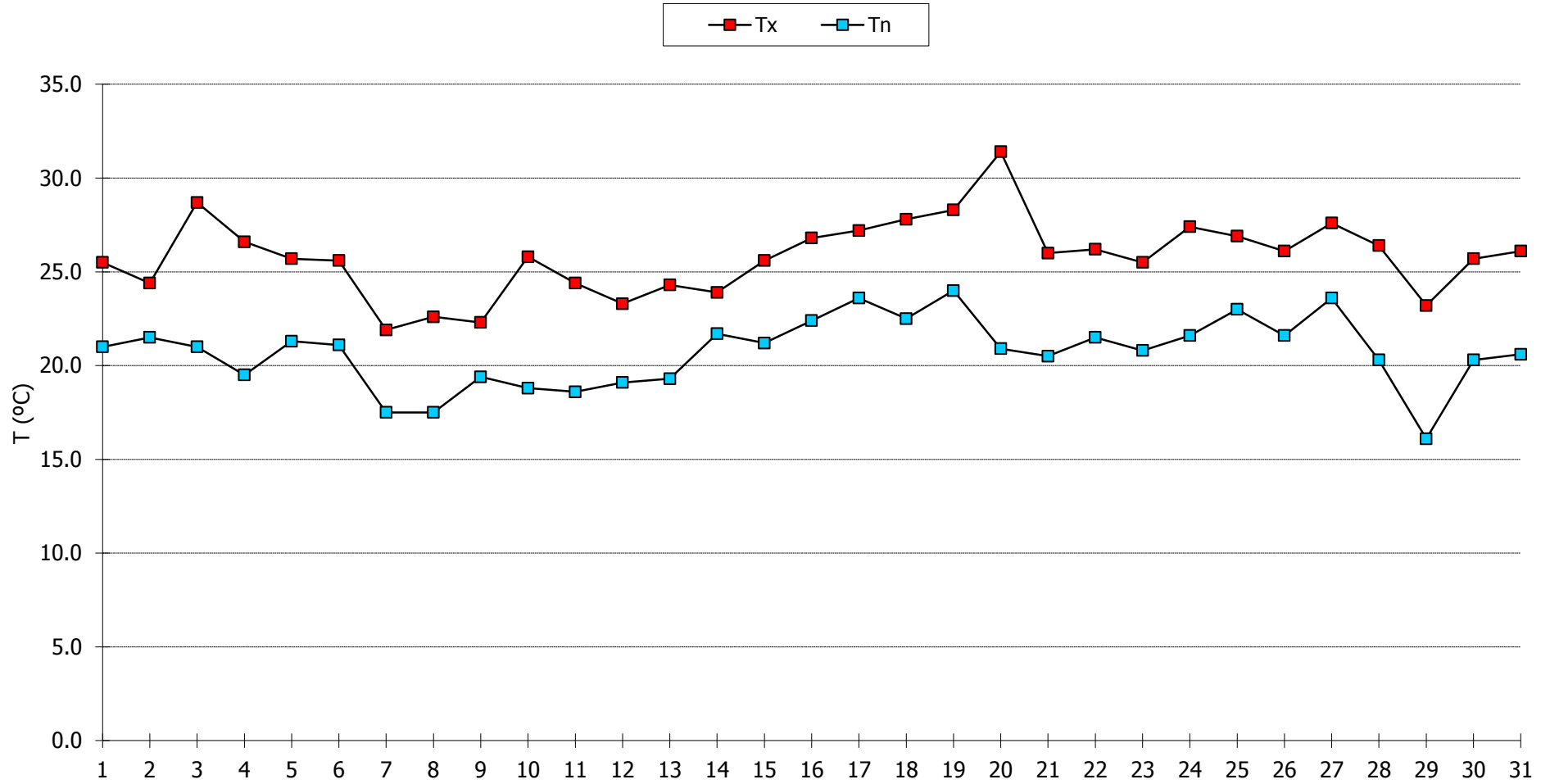
Pl, pluja / Tm, tempesta / Ne, neu / An, aiguaneu / Cl, calamarsa / Pd, pedra / Ro, rosada / Br, boirina / Li i Tr, Llamps i trons llunyans / Cj, calitja

n.d., dada no disponible

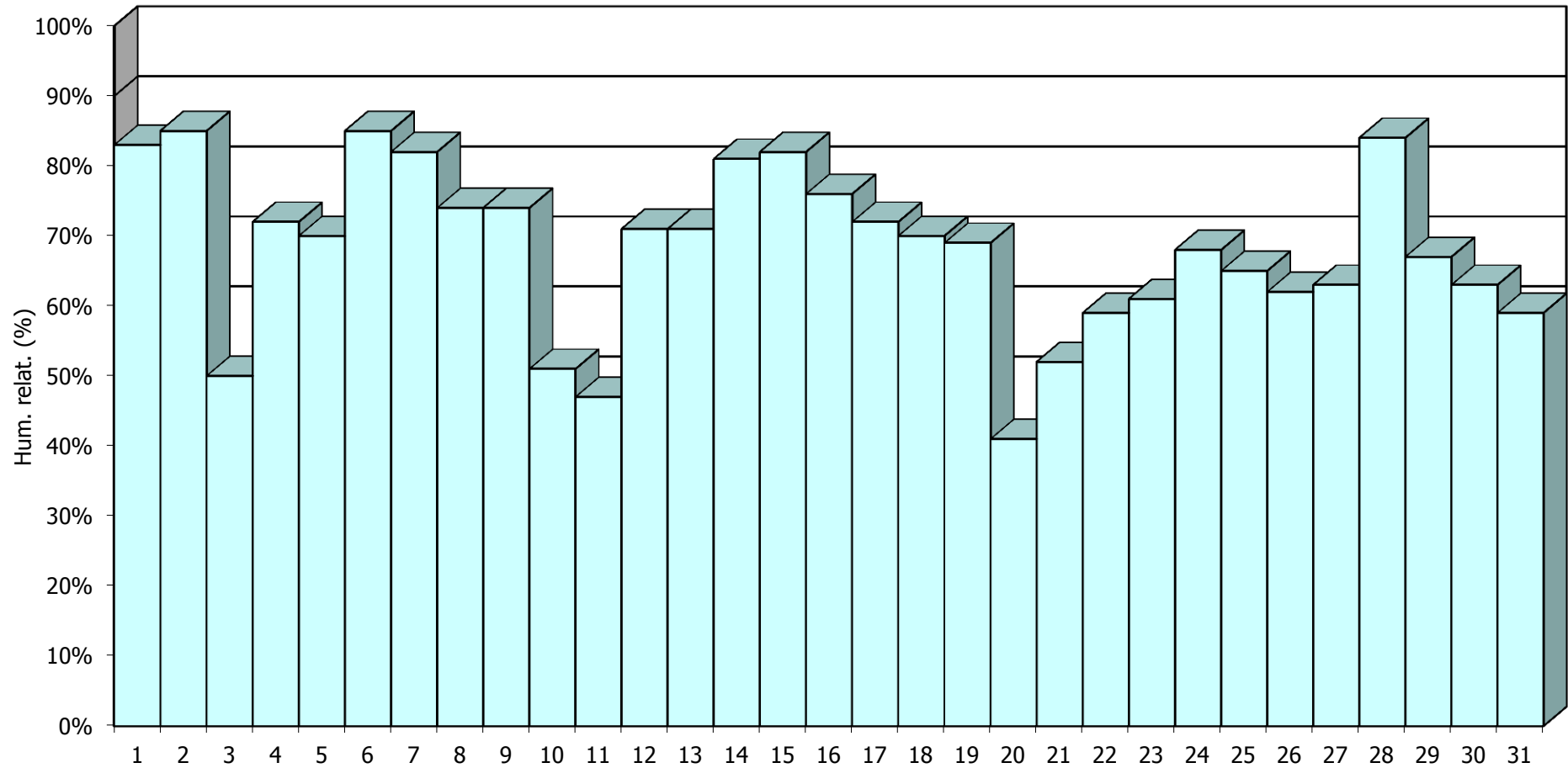
JULIOL 2014 - Meteograma



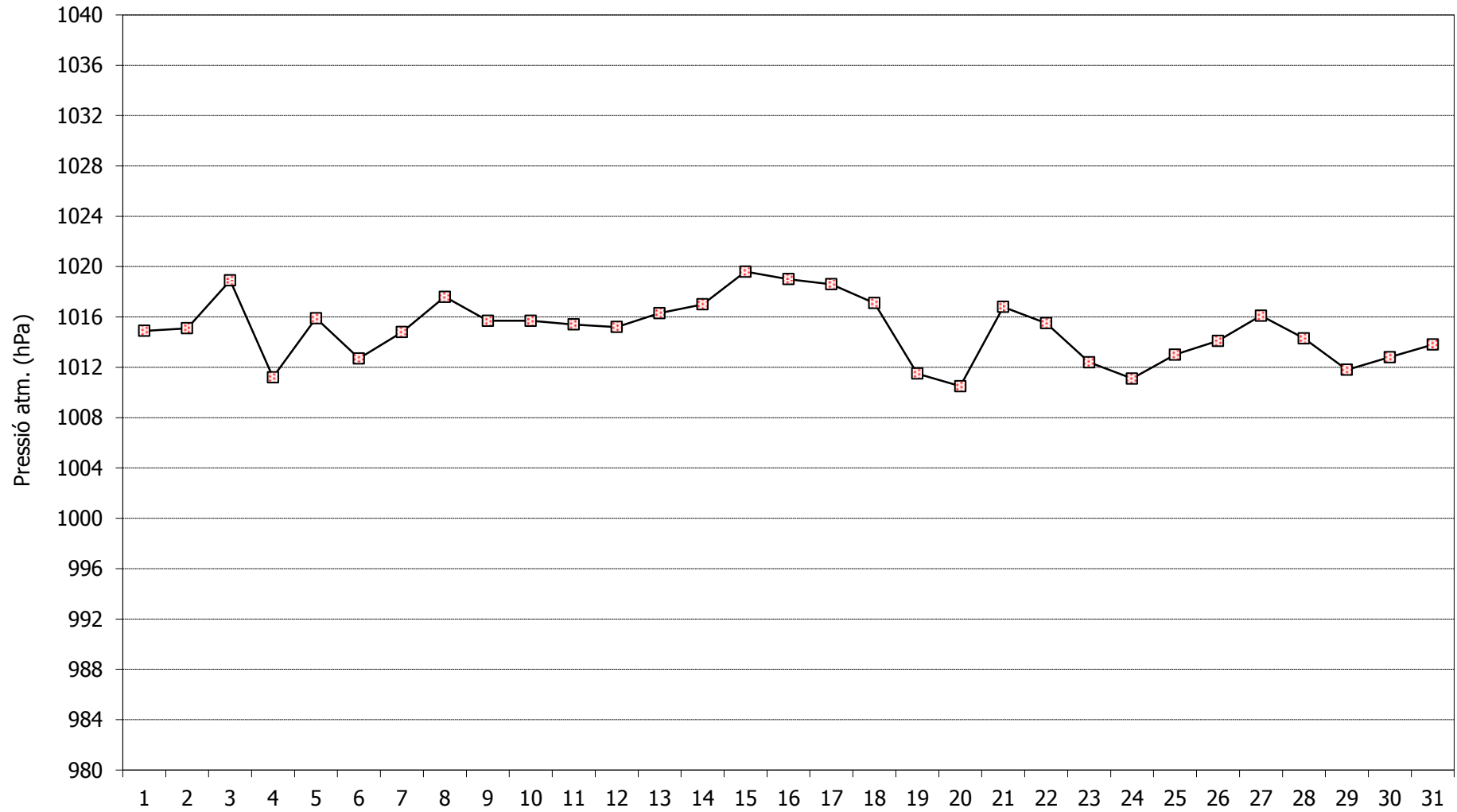
JULIOL 2014 - Comportament de les temperatures



JULIOL 2014- Humitat relativa a les 07h TMG



JULIOL 2014 - Pressió atmosfèrica a les 07h TMG



JULIOL 2014 - Cops màxims de vent

