

# **ESTACIÓ METEOROLÒGICA DEL MASNOU - PORT**

## **SETEMBRE 2014**

### DADES TÈRMiques:

- Temperatura màxima absoluta:	27.7°C el dia 7
- Temperatura màxima més baixa:	21.6°C el dia 24
- Temperatura mínima absoluta:	16.7°C el dia 26
- Temperatura mínima més alta:	22.5°C el dia 8
- Mitjana de les temperatures màximes:	25.1°C <b>(+0.7)*</b>
- Mitjana de les temperatures mínimes:	20.2°C <b>(+1.0)*</b>
- Mitjana tèrmica mensual:	22.6°C <b>(+0.8)*</b>
- Oscil.lació tèrmica extrema mensual:	11.0°C
- Mitjana mensual de les oscil.lacions diàries:	4.9°C

### DADES HÍDRiques:

- Humitat més alta assolida a les 07 h TMG:	86% els dies 5, 23 i 29
- Humitat més baixa assolida a les 07 h TMG:	56% el dia 3
- Mitjana mensual d'humitat a les 07 h TMG:	76.4%
- Precipitació mensual total:	144.8 mm
- Dies de precipitació apreciable:	12 dies
- Evaporació mensual total:	102.0 mm
- Dies de tempesta:	5 dies
- Dies de calamarsa o pedra:	0 dies
- Dies de neu o aigüaneu:	0 dies
- Màxima precipitació en 24 hores:	101.0 mm (el dia 28)

### DADES EÒLIQUES:

- Ratxa de vent màxima mensual:	50 km/h el dia 28 (NE)
- Dies de vent fort ( $\geq 50$ km/h):	1 dia
- Direcció del vent dominant a les 07 h TMG:	N (5 dies)
- Direcció del vent en el dia de més pluja:	var (el dia 28)
- Dies de calma a les 07 h TMG:	11 dies

### PRESSIÓ ATMOSFÈRICA

- Pressió atmosfèrica més elevada:	1024.9 hPa el dia 27
- Pressió atmosfèrica més baixa:	1006.6 hPa el dia 17
- Mitjana de la pressió atmosfèrica a les 07h TMG:	1015.3 hPa

### ESTAT DEL CEL (a les 07 h TMG):

- Nombre de dies amb cel serè (0 a 1 octa):	9 dies
- Nombre de dies amb cel cobert (7 a 8 octes):	9 dies
- Mitjana mensual de cobertura del cel a les 07h :	4.2 octes

### VISIBILITAT (a les 07 h TMG):

- Nombre de dies amb visibilitat bona ( $>5$ km):	24 dies
- Nombre de dies amb visibilitat regular (1-5 km):	6 dies
- Nombre de dies amb visibilitat dolenta ( $<1$ km):	0 dies
- Nombre de dies amb boira:	0 dies

### ESTAT DE LA MAR (a les 07 h TMG):

- Dies de mar plana:	2 dies
- Dies de mar arrissada:	8 dies
- Dies de marejol:	19 dies
- Dies de maror:	1 dia
- Dies de forta maror:	0 dies
- Dies de maregassa:	0 dies

Observadors: Marc Prohom i Joan C. Prohom

\* Anomalia respecte la mitjana del període 1995-2014

### Estació Meteorològica del Masnou-Port / SETEMBRE 2014

								Observacions a les 07:00 TMG												
	T. màx	Hora	T. mín	Hora	Oscil.	T. mitj.	PPT / Tipus / Hora	T. S.	T. H.	Humitat	Ten. vap.	Evap.	P. atmos.	Vent	Ràf. màx.	Dir.	Hora	Cel (octes)	Visibilitat	Estat mar
1	26.3	11:23	21.6	05:20	4.7	24.0		24.4	22.0	82%	24.67	3.2	1015.4	11, W	24	NE	08:17	6, Ci, Cs, Ac	bona	arriçada
2	25.8	12:34	21.1	04:32	4.7	23.5		25.0	22.8	82%	26.32	3.6	1013.8	8, NW	21	SE	13:22	5, Cu, Sc	regular	arriçada
3	24.4	07:28	21.0	05:28	3.4	22.7		23.8	18.0	56%	16.23	4.8	1012.7	4, NNE	27	NE	02:35	1, Ci	bona	marejol
4	24.7	17:22	21.0	04:01	3.7	22.9	0.2 / Pl / N	23.0	19.7	73%	20.73	3.1	1013.2	10, NE	26	E	21:18	8, Sc	bona	marejol
5	25.1	13:32	21.9	23:57	3.2	23.5	4.8 / Pl, Tm / N	23.6	22.0	86%	25.15	2.7	1014.3	0, calma	42	N	19:22	6, Ac	bona	marejol
6	27.1	14:47	19.8	04:34	7.3	23.5		23.2	21.2	83%	24.83	2.8	1012.7	0, calma	27	S	17:25	4, Ac, As, Cu	regular	plana
7	27.7	14:01	21.5	05:31	6.2	24.6	0.2 / Pl / N	24.2	22.4	85%	26.64	2.3	1012.2	0, calma	21	S	15:11	7, Cu, Sc	regular	plana
8	27.6	14:10	22.5	04:40	5.1	25.1	0.2 / Pl / M	24.8	22.6	82%	26.32	3.1	1012.9	10, NE	24	NE	21:18	6, Cu, Ac, Sc	regular	arriçada
9	26.7	08:09	20.7	20:18	6.0	23.7	2.4 / Pl, Tm / N	24.9	21.7	74%	23.87	6.1	1016.2	6, NNE	27	E	12:54	1, Ci	bona	arriçada
10	26.7	12:55	20.5	01:57	6.2	23.6		25.0	20.4	65%	21.18	3.4	1013.7	3, WNW	24	NW	02:49	0	bona	arriçada
<b>Dèc</b>	<b>26.2</b>		<b>21.2</b>		<b>5.1</b>	<b>23.7</b>	<b>7.8 mm</b>	<b>24.2</b>	<b>21.3</b>	<b>76.8%</b>	<b>23.59</b>	<b>35.1</b>	<b>1013.7</b>	<b>5.2</b>				<b>4.4</b>		
11	27.2	08:09	22.0	05:35	5.2	24.6		24.4	21.6	77%	24.19	4.1	1011.0	0, calma	34	NE	09:35	1, Cu	bona	arriçada
12	25.1	00:02	21.7	04:30	3.4	23.4	Llamps	24.2	20.2	68%	20.17	3.9	1013.0	11, ENE	26	NE	00:27	1, Cu	bona	marejol
13	25.4	15:07	20.8	05:35	4.6	23.1		24.0	19.8	66%	20.01	4.0	1016.3	8, NE	21	E	12:07	1, Cu, Sc	bona	marejol
14	25.3	13:48	20.3	23:28	5.0	22.8	3.2 / Pl, Tm / N	23.6	21.8	85%	24.99	3.6	1014.3	0, calma	43	NW	22:43	7, Ac	bona	marejol
15	25.3	08:29	19.6	01:34	5.7	22.5		21.8	18.8	74%	19.56	3.6	1012.6	6, N	32	NE	17:08	1, Ci, Cs	bona	marejol
16	25.4	08:07	19.9	23:57	5.5	22.7	19.6 / Pl, Tm / N	21.6	18.8	76%	19.72	3.3	1012.7	6, N	42	S	23:36	3, Ci, Cu	bona	marejol
17	26.4	12:34	19.7	04:48	6.7	23.1		22.2	19.6	78%	21.29	2.3	1008.9	0, calma	37	NE	02:18	7, Ac, Sc	bona	marejol
18	26.4	08:07	21.3	03:47	5.1	23.9		23.0	21.2	85%	24.99	2.4	1009.1	0, calma	21	E	13:35	3, Cs	bona	marejol*
19	27.0	11:57	21.9	05:29	5.1	24.5		23.6	21.2	80%	24.51	3.1	1012.1	8, NW	19	NW	04:33	4, Ci, Cs, Cu	bona	marejol*
20	26.7	10:48	21.6	05:17	5.1	24.2		24.6	21.2	73%	23.71	4.1	1015.3	6, NW	26	S	12:12	4, Ci	bona	marejol
<b>Dèc</b>	<b>26.0</b>		<b>20.9</b>		<b>5.1</b>	<b>23.5</b>	<b>22.8 mm</b>	<b>23.3</b>	<b>20.4</b>	<b>76.2%</b>	<b>22.31</b>	<b>34.4</b>	<b>1012.5</b>	<b>4.5</b>				<b>3.2</b>		
21	26.7	14:36	22.3	22:50	4.4	24.5	0.2 / Pl / N	23.4	20.2	74%	22.30	3.6	1017.7	6, NE	26	E	04:07	8, Sc, Ac	bona	marejol
22	23.2	00:20	18.5	23:59	4.7	20.9	9.2 / Pl / M i N	22.2	19.4	76%	21.13	3.0	1015.5	0, calma	27	NE	09:05	8, Ns	bona	arriçada
23	23.1	10:08	17.6	01:48	5.5	20.4		19.2	17.7	86%	19.43	2.2	1013.3	0, calma	21	NW	01:20	8, As, Sc	bona	arriçada
24	21.6	12:03	17.7	05:16	3.9	19.7	Ip. / Pl / N	19.0	17.0	81%	17.77	4.4	1015.2	6, N	27	E	12:09	4, Ac	bona	marejol
25	22.1	10:10	17.9	06:13	4.2	20.0		18.8	15.2	67%	15.29	4.6	1018.9	13, N	26	N	07:09	3, Cu, St	regular	marejol
26	22.2	09:46	16.7	05:41	5.5	19.5		19.2	16.4	74%	17.13	4.3	1023.0	5, N	21	NE	16:10	1, Cu	regular	marejol
27	22.3	15:20	17.0	04:47	5.3	19.7		19.8	15.8	64%	14.97	5.1	1024.1	2, WNW	26	NW	01:41	1, Cu	bona	marejol
28	22.9	12:49	19.5	19:35	3.4	21.2	101.0 / Pl, Tm / M-N	22.2	18.6	70%	19.08	2.0	1022.7	11, NNE	50	NE	13:01	7, Ac, As	bona	marejol
29	22.7	07:59	18.5	06:02	4.2	20.6	0.8 / Pl / N	21.2	19.6	86%	22.09	1.6	1021.6	0, calma	26	E	16:08	2, Ac	bona	maror
30	23.2	13:48	19.4	05:49	3.8	21.3	3.0 / Pl M i T	20.8	19.1	85%	22.01	1.7	1023.3	0, calma	24	E	15:06	8, Sc	bona	marejol
31																				
<b>Dèc</b>	<b>23.0</b>		<b>18.5</b>		<b>4.5</b>	<b>20.8</b>	<b>114.2 mm</b>	<b>20.6</b>	<b>17.9</b>	<b>76.3%</b>	<b>18.77</b>	<b>32.5</b>	<b>1019.5</b>	<b>4.3</b>				<b>5.0</b>		
<b>TOTAL</b>	<b>25.08</b>		<b>20.18</b>		<b>4.9</b>	<b>22.63</b>	<b>144.8 mm</b>	<b>22.7</b>	<b>19.9</b>	<b>76.4%</b>	<b>21.68</b>	<b>102.0</b>	<b>1015.3</b>	<b>4.7</b>	<b>50</b>	<b>dia 28</b>	<b>NE</b>	<b>4.2</b>		

\* Mar de fons

Ràfega màxima de 0 a 24h

Temperatures (°C), Precipitació i Evaporació Potencial (mm), Vent (km/h), Pressió atmosfèrica (mb) i Estat del Cel (octes)

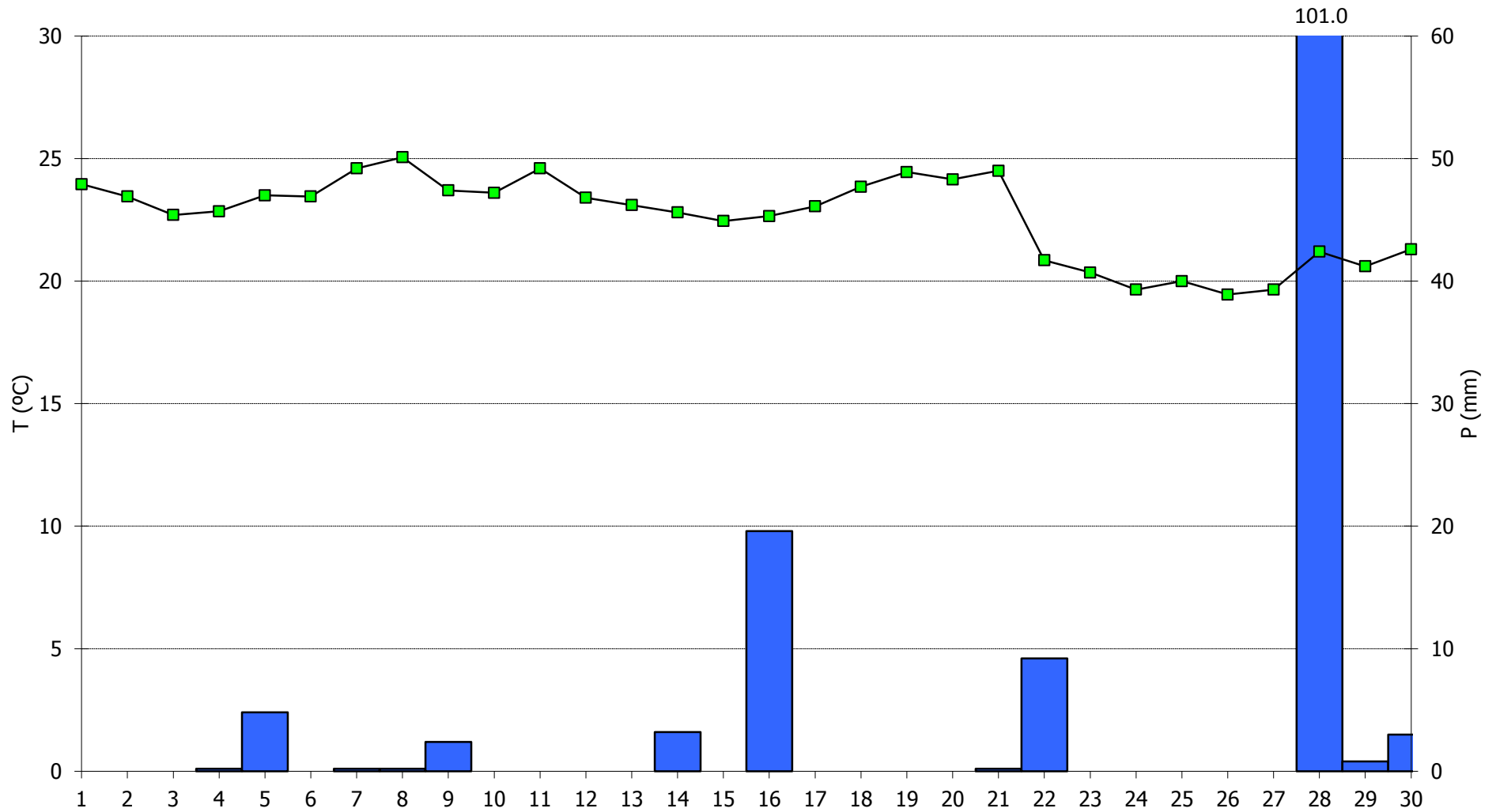
Simbologia tipus de núvols: Ci, Cirrus / Cc, Cirrocumulus / Cs, Cirrostratus / Ac, Alto cumulus / As, Altostratus / Ns, Nimbostratus / Sc, Stratocumulus / St, Stratus / Cu, Cumulus / Cb, Cumulonimbus

M, matí (07-13h) / T, tarda (13-18h) / N, nit (18-07h)

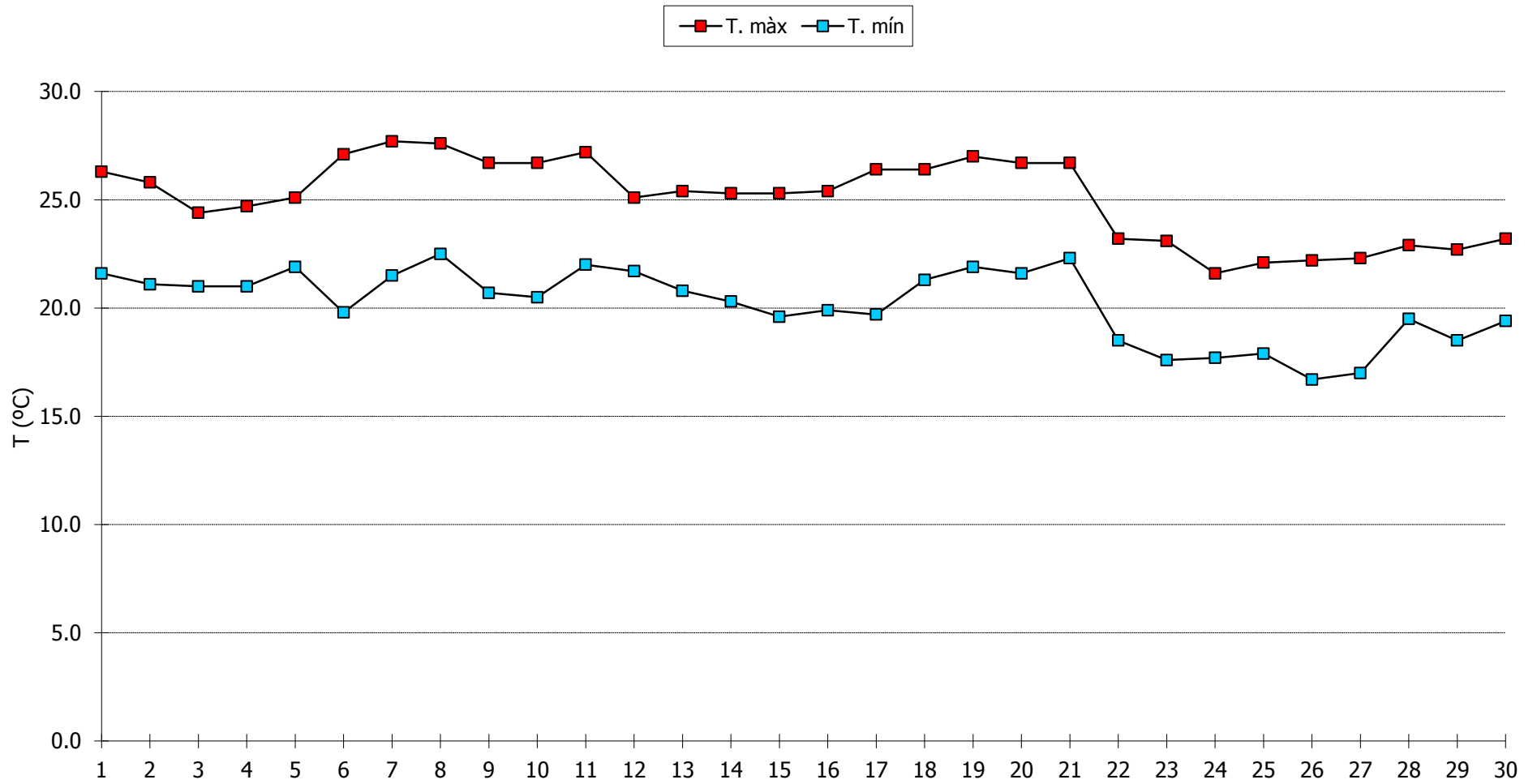
Pl, pluja / Tm, tempesta / Ne, neu / An, aiguaneu / Cl, calamarsa / Pd, pedra / Ro, rosada / Bo, boira ploranera

n.d., dada no disponible

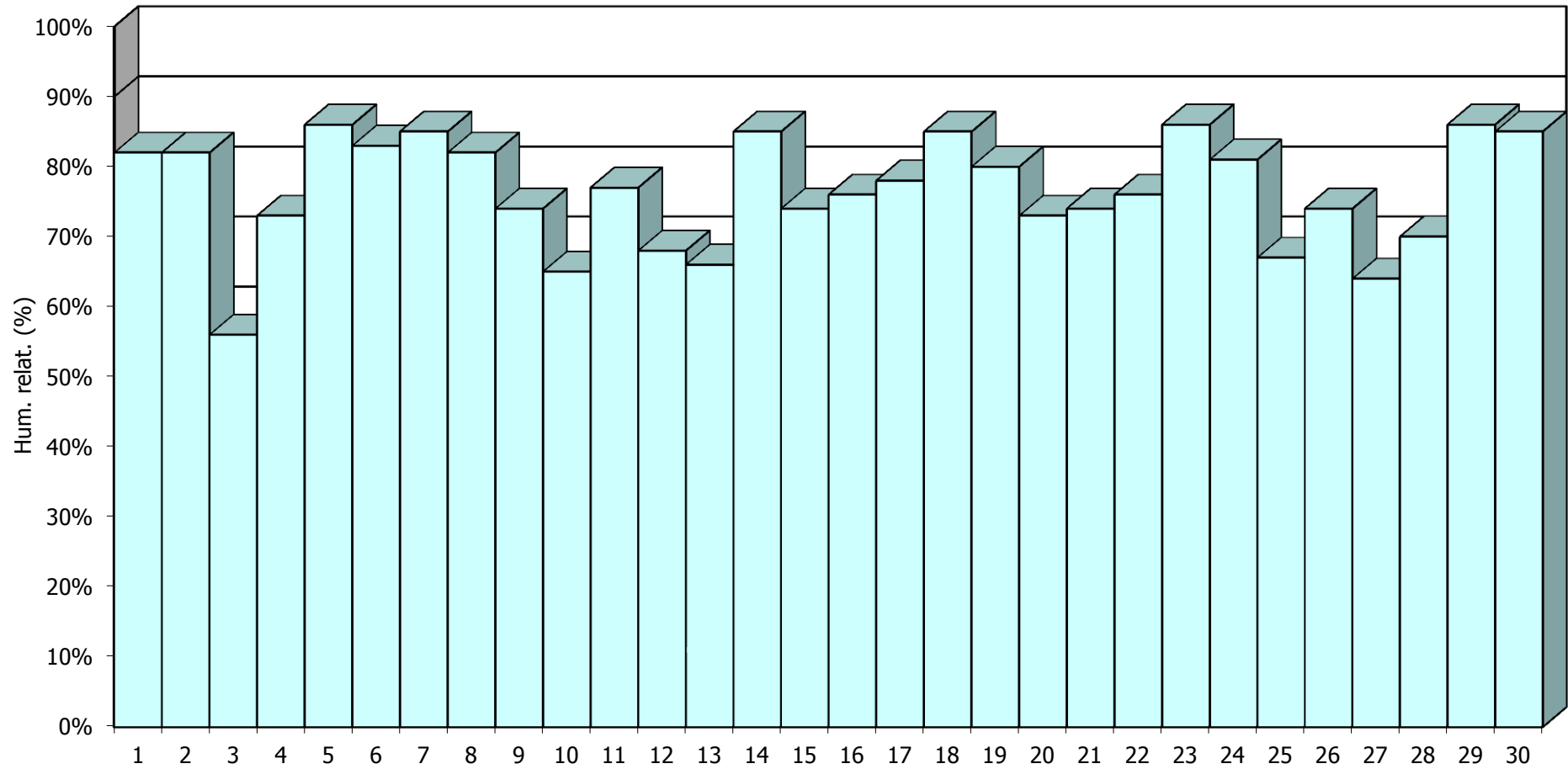
### **SETEMBRE 2014 - Meteograma**



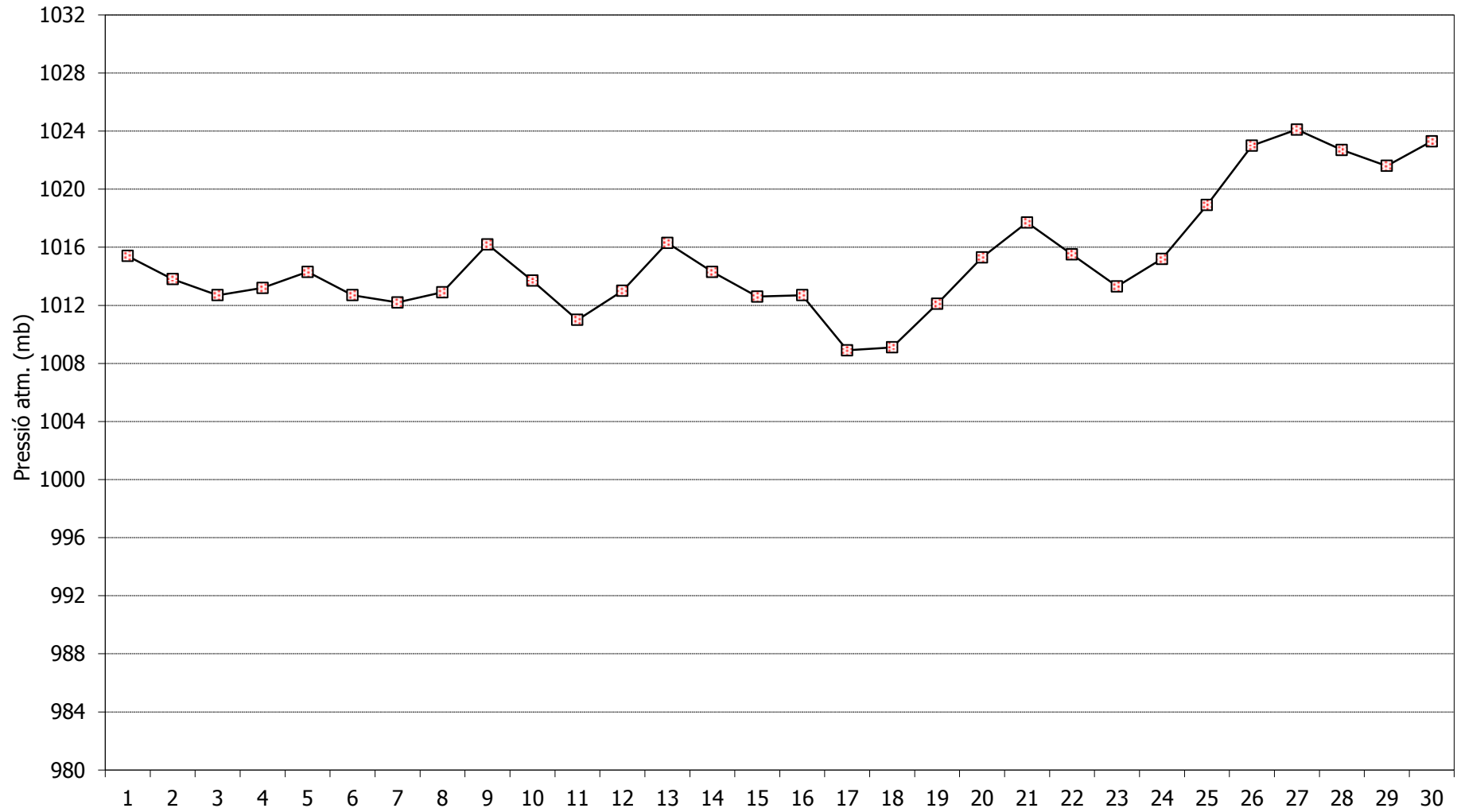
## **SETEMBRE 2014 - Comportament de les temperatures**



**SETEMBRE 2014 - Humitat relativa a les 07:00h TMG**



## **SETEMBRE 2014 - Pressió atmosfèrica a les 07:00h TMG**



**SETEMBRE 2014 - Cops màxims de vent**

