

ESTACIÓ METEOROLÒGICA DEL MASNOU - PORT

OCTUBRE 2014

DADES TÈRMIQUES:

- Temperatura màxima absoluta:	25.0°C el dia 8
- Temperatura màxima més baixa:	20.6°C el dia 27
- Temperatura mínima absoluta:	14.4°C el dia 23
- Temperatura mínima més alta:	20.5°C el dia 12
- Mitjana de les temperatures màximes:	22.9°C (+1.3)*
- Mitjana de les temperatures mínimes:	17.8°C (+1.5)*
- Mitjana tèrmica mensual:	20.4°C (+1.5)*
- Oscil.lació tèrmica extrema mensual:	10.6°C
- Mitjana mensual de les oscil.lacions diàries:	5.1°C

DADES HÍDRIQUES:

- Humitat més alta assolida a les 07 h TMG:	87% els dies 20 i 21
- Humitat més baixa assolida a les 07 h TMG:	44% el dia 24
- Mitjana mensual d'humitat a les 07 h TMG:	74.1%
- Precipitació mensual total:	9.8 mm
- Dies de precipitació apreciable:	2 dies
- Evaporació mensual total:	119.7 mm
- Dies de tempesta:	1 dia
- Dies de calamarsa o pedra:	0 dies
- Dies de neu o aigüaneu:	0 dies
- Màxima precipitació en 24 hores:	8.6 mm (el dia 4)

DADES EÒLIQUES:

- Ratxa de vent màxima mensual:	45 km/h dia 13 (SSW)
- Dies de vent fort (≥ 50 km/h):	0 dies
- Direcció del vent dominant a les 07 h TMG:	Diversos
- Direcció del vent en el dia de més pluja:	variable (el dia 4)
- Dies de calma a les 07 h TMG:	12 dies

PRESSIÓ ATMOSFÈRICA

- Pressió atmosfèrica més elevada:	1025.2 hPa els dies 1 i 31
- Pressió atmosfèrica més baixa:	1006.3 hPa el dia 14
- Mitjana de la pressió atmosfèrica a les 07h TMG:	1017.3 hPa

ESTAT DEL CEL (a les 07 h TMG):

- Nombre de dies amb cel serè (0 a 1 octa):	9 dies
- Nombre de dies amb cel cobert (7 a 8 octes):	6 dies
- Mitjana mensual de cobertura del cel a les 07h :	3.8 octes

VISIBILITAT (a les 07 h TMG):

- Nombre de dies amb visibilitat bona (>5 km):	29 dies
- Nombre de dies amb visibilitat regular (1-5 km):	2 dies
- Nombre de dies amb visibilitat dolenta (<1 km):	0 dies
- Nombre de dies amb boira:	0 dies

ESTAT DE LA MAR (a les 07 h TMG):

- Dies de mar plana:	0 dies
- Dies de mar arrissada:	7 dies
- Dies de marejol:	22 dies
- Dies de maror:	2 dies
- Dies de forta maror:	0 dies
- Dies de maregassa:	0 dies

Observadors: Marc Prohom i Joan C. Prohom

* Anomalia respecte la mitjana del període 1995-2013

Estació Meteorològica del Masnou-Port / OCTUBRE 2014

								Observacions a les 07:00 TMG													
	T. màx	Hora	T. mín	Hora	Oscil.	T. mitj.	PPT / Tipus / Hora	T. S.	T. H.	Humitat	Ten. vap.	Evap.	P. atmos.	Vent	Ráf. màx.	Dir.	Hora	Cel (octes)	Visibilitat	Estat mar	
1	23.2	13:57	18.5	05:28	4.7	20.9		21.1	19.3	84%	21.93	2.6	1025.1	0, calma	19	N	22:08	3, Ci	bona	marejol	
2	24.6	12:22	19.2	06:04	5.4	21.9		22.9	18.7	65%	18.60	3.6	1023.9	4, WNW	21	E	14:14	1, Ci	bona	arriçada	
3	24.0	09:59	19.0	02:36	5.0	21.5		21.6	17.4	65%	17.27	3.3	1022.2	0, calma	19	E	14:19	1, Ac	bona	arriçada	
4	22.5	11:10	18.4	06:06	4.1	20.5	8.6 / Pl, Tm / N	19.1	16.6	77%	17.45	3.1	1017.3	0, calma	35	S	13:35	1, Ac	bona	arriçada	
5	21.0	00:07	17.4	05:49	3.6	19.2	1.2 / Pl / N	17.6	16.2	86%	18.24	2.5	1017.5	9, N	42	NE	06:04	6, Cu, Sc	bona	marejol	
6	23.6	14:35	18.6	04:14	5.0	21.1		19.6	18.0	85%	19.35	3.3	1013.6	4, NW	37	S	16:27	7, Sc	bona	marejol	
7	24.4	08:32	19.1	23:05	5.3	21.8		21.6	19.4	81%	21.61	3.9	1010.8	0, calma	35	S	11:14	4, Ci	bona	marejol	
8	25.0	14:12	18.6	01:48	6.4	21.8		21.2	19.2	82%	21.77	3.3	1012.5	8, W	27	S	16:32	4, Cu, Sc	regular	marejol	
9	24.3	10:51	18.2	04:49	6.1	21.3		22.2	19.4	76%	21.13	2.1	1012.1	6, NW	24	SSW	12:21	3, Ac, Cu	bona	marejol	
10	23.6	14:08	19.4	03:30	4.2	21.5		21.6	19.4	81%	21.61	2.6	1012.7	0, calma	18	NE	07:54	2, Ci	bona	marejol	
Dèc	23.6		18.6		5.0	21.1	9.8 mm	20.9	18.4	78.2%	19.90	30.3	1016.8	3.1				3.2			
11	23.2	var	18.4	05:44	4.8	20.8	Ip. / Pl / N	20.2	17.8	78%	18.71	3.1	1014.5	4, NW	26	NE	12:04	1, Ci	bona	marejol	
12	24.5	11:32	20.5	23:58	4.0	22.5	Ip. / Pl, Ro / N	22.0	19.9	82%	21.69	3.3	1009.6	0, calma	34	NE	03:35	6, Ci, Ac, Cu	bona	marejol	
13	21.8	09:49	18.7	03:30	3.1	20.3		19.6	17.4	80%	18.87	6.3	1009.2	15, SSW	45	SSW	13:41	3, Ci, Ac, Cu	bona	marejol	
14	21.6	11:38	18.0	22:22	3.6	19.8		19.1	17.4	84%	19.27	4.2	1007.8	0, calma	40	E	13:28	8, Sc	bona	maror	
15	24.1	13:17	16.4	01:34	7.7	20.3		18.7	14.3	60%	13.52	10.8	1009.9	10, N	43	SW	13:08	7, Cs, As	bona	marejol	
16	24.2	10:12	18.1	04:35	6.1	21.2		20.2	16.2	65%	16.17	6.2	1012.2	0, calma	42	S	14:24	6, Cu, Sc	bona	marejol	
17	24.3	09:35	19.4	02:00	4.9	21.9		21.2	18.4	76%	19.72	5.0	1016.7	10, NE	23	SW	00:05	7, Cs, As	bona	maror*	
18	23.6	09:08	18.2	05:32	5.4	20.9		20.4	16.3	64%	16.09	2.1	1019.1	0, calma	24	S	12:08	2, Ci	bona	marejol	
19	23.0	08:07	18.0	04:20	5.0	20.5		19.0	16.8	79%	17.61	1.9	1022.9	0, calma	27	NE	16:11	7, Cs, As	bona	marejol	
20	23.1	12:57	17.3	05:30	5.8	20.2	Ro	19.6	18.2	87%	20.84	3.1	1022.0	0, calma	27	S	14:05	5, Ci	bona	arriçada	
Dèc	23.3		18.3		5.0	20.8	0.0 mm	20.0	17.3	75.5%	18.25	46.0	1014.4	3.9				5.2			
21	22.7	15:30	18.3	06:45	4.4	20.5	Ro	18.8	17.4	87%	19.51	2.6	1018.3	0, calma	34	NE	09:48	1, Cu	bona	arriçada	
22	21.7	10:08	16.5	06:14	5.2	19.1		18.1	15.4	74%	16.01	7.1	1021.3	6, N	35	SE	22:40	7, Cu, Sc, Ac	bona	marejol	
23	21.7	12:57	14.4	06:06	7.3	18.1		16.2	11.2	52%	10.02	6.2	1021.1	11, W	29	SW	08:17	3, Ac	bona	marejol	
24	23.3	15:06	15.6	04:00	7.7	19.5		18.6	12.2	44%	9.85	4.8	1016.1	8, WNW	24	NW	04:14	1, Ci, Ac	bona	marejol	
25	23.3	14:25	17.7	00:02	5.6	20.5		19.5	15.4	64%	14.97	3.2	1018.3	0, calma	26	E	15:52	1, Ci	bona	arriçada	
26	23.6	08:24	17.6	23:58	6.0	20.6		20.8	17.0	66%	16.33	3.3	1022.4	4, NW	19	E	13:51	1, Ac	bona	marejol	
27	20.6	14:15	16.8	02:49	3.8	18.7		19.6	17.2	78%	18.71	3.6	1023.1	16, NE	27	E	09:57	6, Ac	bona	marejol	
28	20.7	12:47	16.6	02:02	4.1	18.7		19.6	16.2	69%	16.65	3.6	1018.9	10, E	27	NE	08:15	6, Cu, Ac	bona	marejol	
29	22.1	11:10	16.2	05:05	5.9	19.2		19.7	16.4	70%	16.73	2.9	1017.8	5, NE	18	NW	01:07	2, Ci, Cu	bona	marejol	
30	20.9	10:47	16.0	06:34	4.9	18.5		18.0	16.4	84%	18.09	2.6	1022.0	4, NW	19	NW	03:35	0	bona	marejol	
31	20.7	13:36	16.2	06:48	4.5	18.5		18.8	16.0	73%	15.93	3.5	1025.1	6, N	18	N	05:32	6, St	regular	arriçada	
Dèc	21.9		16.5		5.4	19.2	0.0 mm	18.9	15.5	69.2%	15.71	43.4	1020.4	6.4				3.1			
TOTAL	22.93		17.78		5.1	20.36	9.8 mm	19.9	17.0	74.1%	17.88	119.7	1017.3	4.5	45	SSW	dia 13	3.8			

* Mar de fons

Ràfega màxima de 0 a 24h

Temperatures (°C), Precipitació i Evaporació Potencial (mm), Vent (km/h), Pressió atmosfèrica (hPa) i Estat del Cel (octes)

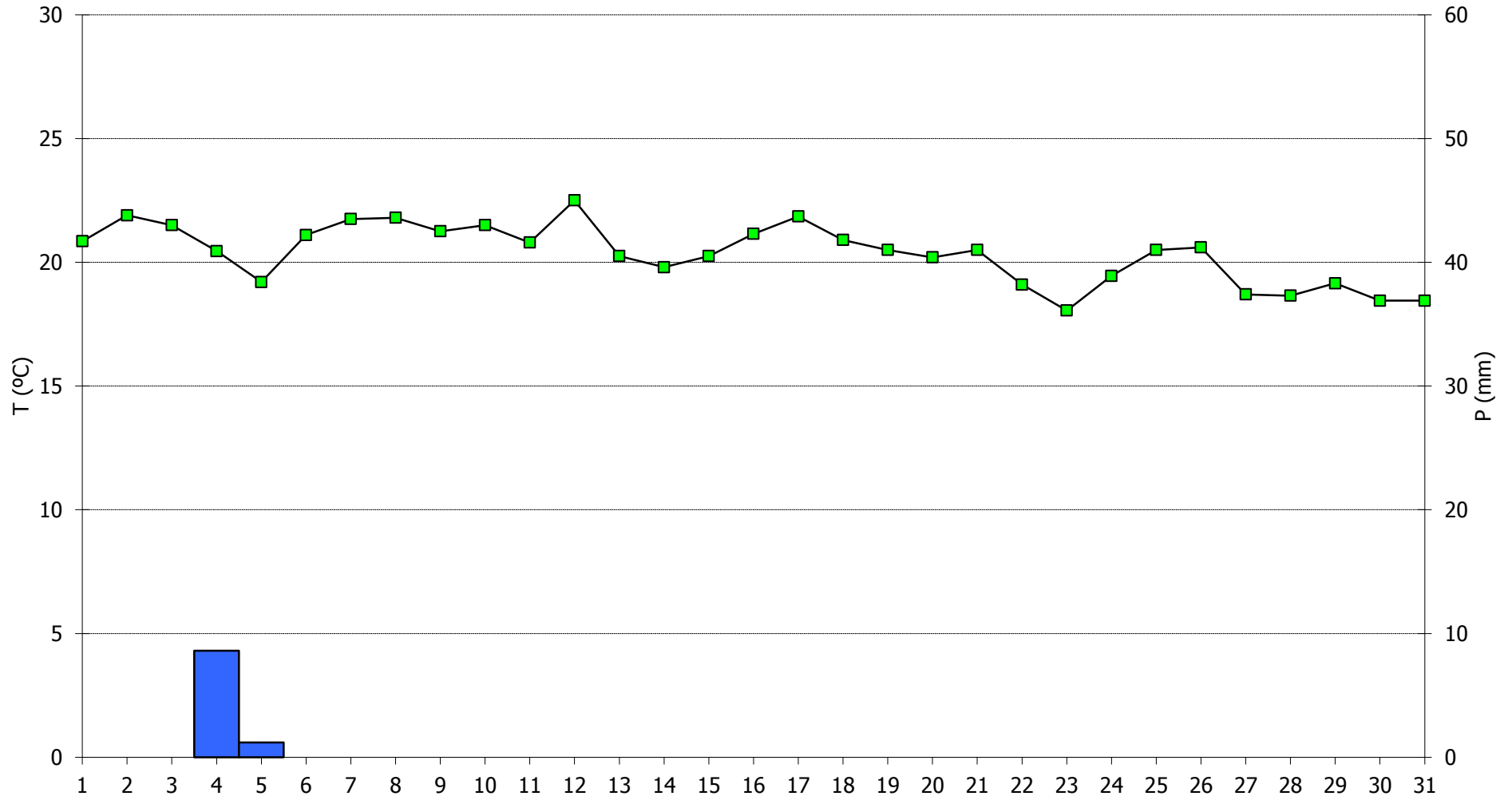
Simbologia tipus de núvols: Ci, Cirrus / Cc, Cirrocumulus / Cs, Cirrostratus / Ac, Alto cumulus / As, Altostratus / Ns, Nimbostratus / Sc, Stratocumulus / St, Stratus / Cu, Cumulus / Cb, Cumulonimbus

M, matí (07-13h) / T, tarda (13-18h) / N, nit (18-07h)

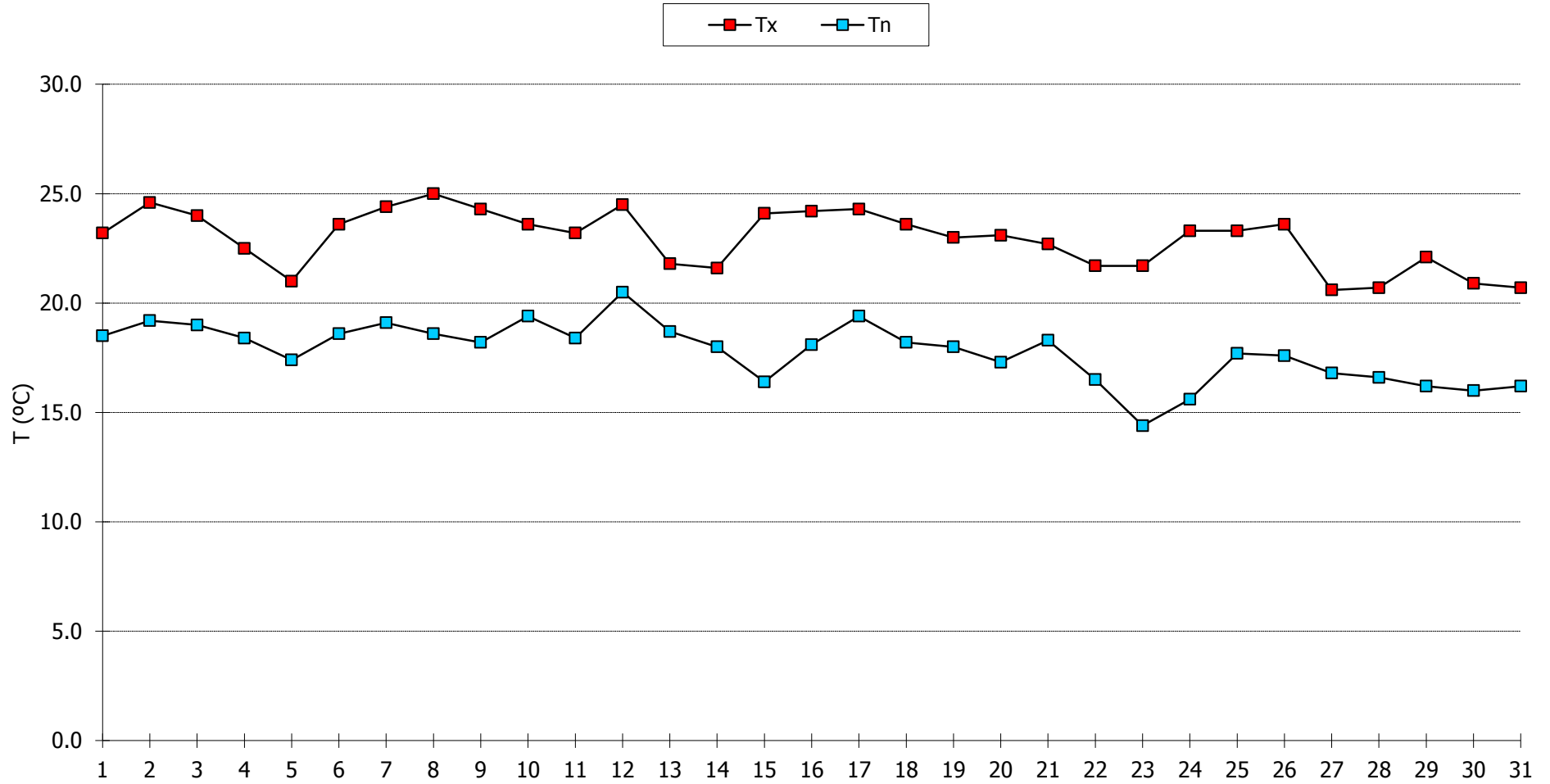
Pl, pluja / Tm, tempesta / Ne, neu / An, aiguaneu / Cl, calamarsa / Pd, pedra / Ro, rosada / Br, boirina

n.d., dada no disponible

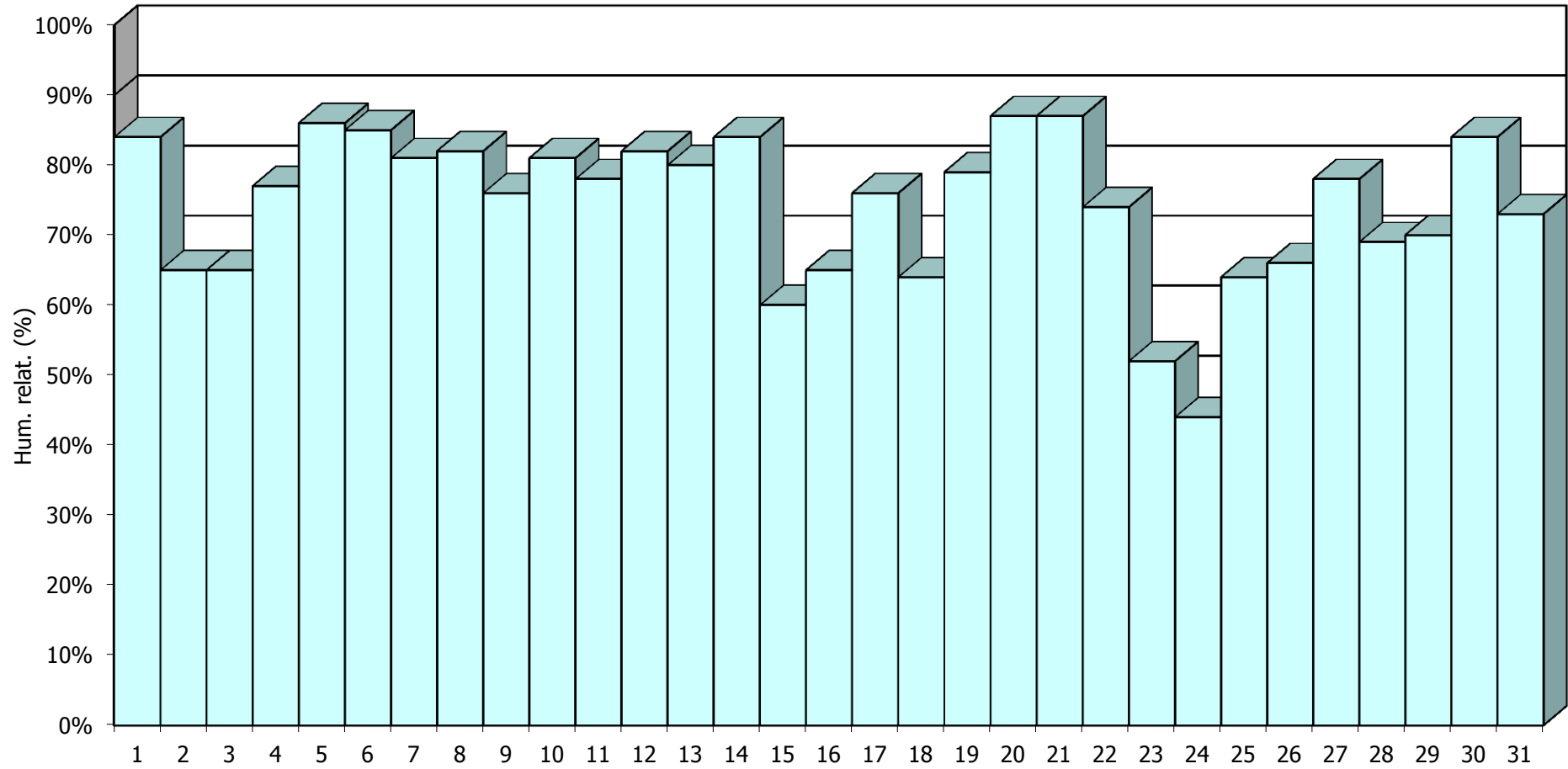
OCTUBRE 2014 - Meteograma



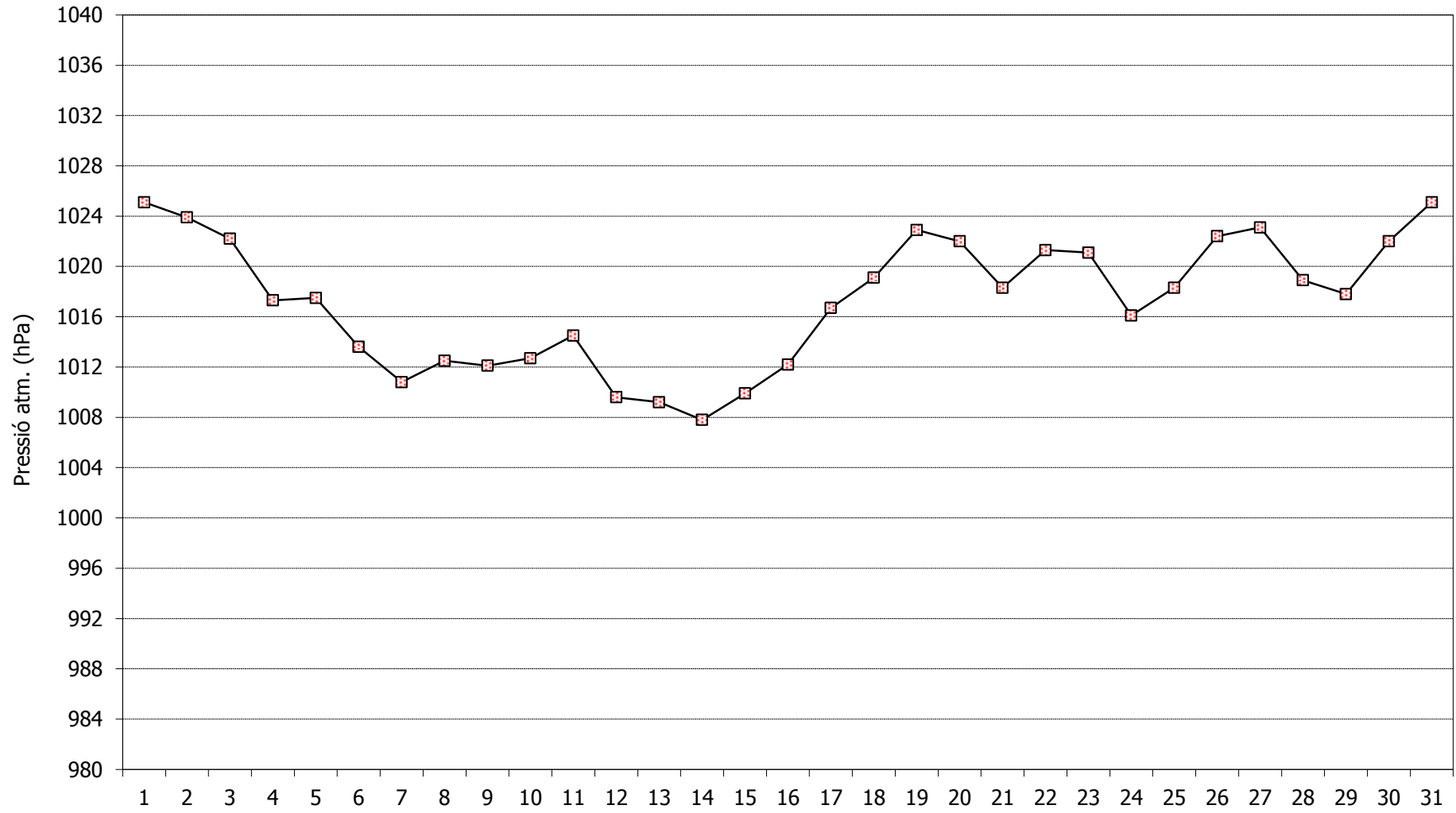
OCTUBRE 2014 - Comportament de les temperatures



OCTUBRE 2014- Humitat relativa a les 07h TMG



OCTUBRE 2014 - Pressió atmosfèrica a les 07h TMG



OCTUBRE 2014 - Cops màxims de vent

