

ESTACIÓ METEOROLÒGICA DEL MASNOU - PORT

NOVEMBRE 2014

DADES TÈRMiques:

- Temperatura màxima absoluta:	22.4°C el dia 24
- Temperatura màxima més baixa:	16.4°C el dia 17
- Temperatura mínima absoluta:	9.5°C el dia 6
- Temperatura mínima més alta:	18.7°C el dia 3
- Mitjana de les temperatures màximes:	19.2°C (+2.0)*
- Mitjana de les temperatures mínimes:	13.5°C (+2.2)*
- Mitjana tèrmica mensual:	16.4°C (+2.1)*
- Oscil.lació tèrmica extrema mensual:	12.9°C
- Mitjana mensual de les oscil.lacions diàries:	5.6°C

DADES HÍDRiques:

- Humitat més alta assolida a les 07 h TMG:	92% el dia 4
- Humitat més baixa assolida a les 07 h TMG:	47% el dia 9
- Mitjana mensual d'humitat a les 07 h TMG:	71.4%
- Precipitació mensual total:	152.2 mm
- Dies de precipitació apreciable:	12 dies
- Evaporació mensual total:	139.0 mm
- Dies de tempesta:	2 dies
- Dies de calamarsa o pedra:	1 dia
- Dies de neu o aigüaneu:	0 dies
- Màxima precipitació en 24 hores:	61.3 mm (el dia 3)

DADES EÒLIQUES:

- Ratxa de vent màxima mensual:	72 km/h dia 30 (NE)
- Dies de vent fort (≥ 50 km/h):	5 dies
- Direcció del vent dominant a les 07 h TMG:	WNW (4 dies)
- Direcció del vent en el dia de més pluja:	SW (el dia 3)
- Dies de calma a les 07 h TMG:	6 dies

PRESSIÓ ATMOSFÈRICA

- Pressió atmosfèrica més elevada:	1024.6 hPa el dia 1
- Pressió atmosfèrica més baixa:	995.7 hPa el dia 28
- Mitjana de la pressió atmosfèrica a les 07h TMG:	1010.9 hPa

ESTAT DEL CEL (a les 07 h TMG):

- Nombre de dies amb cel serè (0 a 1 octa):	7 dies
- Nombre de dies amb cel cobert (7 a 8 octes):	12 dies
- Mitjana mensual de cobertura del cel a les 07h :	4.6 octes

VISIBILITAT (a les 07 h TMG):

- Nombre de dies amb visibilitat bona (>5 km):	26 dies
- Nombre de dies amb visibilitat regular (1-5 km):	4 dies
- Nombre de dies amb visibilitat dolenta (<1 km):	0 dies
- Nombre de dies amb boira:	0 dies

ESTAT DE LA MAR (a les 07 h TMG):

- Dies de mar plana:	0 dies
- Dies de mar arrissada:	6 dies
- Dies de marejol:	17 dies
- Dies de maror:	3 dies
- Dies de forta maror:	4 dies
- Dies de maregassa:	0 dies

Observadors: Marc Prohom i Joan C. Prohom

* Anomalia respecte la mitjana del període 1995-2013

Estació Meteorològica del Masnou-Port / NOVEMBRE 2014

								Observacions a les 07:00 TMG												
	T. màx	Hora	T. mín	Hora	Oscil.	T. mitj.	PPT / Tipus / Hora	T. S.	T. H.	Humitat	Ten. vap.	Evap.	P. atmos.	Vent	Ràf. màx.	Dir.	Hora	Cel (octes)	Visibilitat	Estat mar
1	22.2	n.d.	16.5	n.d.	5.7	19.4		18.2	15.6	75%	16.09	3.1	1023.7	0, calma	18	N	n.d.	4, Ac	bona	arrissada
2	21.6	n.d.	16.2	n.d.	5.4	18.9	10.6 / Pl, Tm / N	17.8	15.6	78%	15.96	4.3	1021.2	0, calma	29	S	n.d.	3, Ac	bona	arrissada
3	21.6	n.d.	18.7	n.d.	2.9	20.2	61.3 / Pl, Cl, Tm / M-N	17.9	15.8	80%	16.49	7.5	1014.6	29, S	72	SSW	n.d.	7, Sc, St	bona	marejol
4	17.9	n.d.	14.9	n.d.	3.0	16.4	1.6 / Pl / M	16.6	15.8	92%	17.53	4.7	996.3	23, N	62	S	n.d.	8, Sc	regular	f. maror
5	16.6	n.d.	10.6	n.d.	6.0	13.6		12.8	10.2	71%	11.04	5.5	1004.3	8, N	37	S	n.d.	7, Cu, As, Sc	bona	f. maror
6	17.4	n.d.	9.5	n.d.	7.9	13.5		12.3	8.1	54%	8.12	4.7	1012.3	16, NW	32	NW	n.d.	1, Ac	m. bona	marejol
7	21.9	n.d.	9.8	n.d.	12.1	15.9		14.1	10.1	57%	9.07	6.0	1011.6	0, calma	35	NE	n.d.	1, Ac	bona	marejol
8	17.2	n.d.	13.7	n.d.	3.5	15.5		15.6	12.0	63%	11.14	4.8	1015.3	13, NW	27	SW	n.d.	7, Cu, Sc	bona	marejol
9	17.1	n.d.	12.8	n.d.	4.3	15.0	0.4 / Pl / T	16.4	11.0	47%	8.80	4.8	1006.5	4, WNW	31	SW	n.d.	3, Cs, Ac, As	bona	marejol
10	16.5	n.d.	12.4	n.d.	4.1	14.5	0.4 / Pl / M, T i N	13.1	11.6	83%	12.83	3.9	1013.4	5, WNW	24	NE	n.d.	7, Cu, Sc, As	bona	marejol
Dèc	19.0		13.5		5.5	16.3	74.3 mm	15.5	12.6	70.0%	12.71	49.3	1011.9	9.8					4.8	
11	16.7	n.d.	12.2	n.d.	4.5	14.5	4.8 / Pl / T	16.0	11.8	58%	10.66	3.6	1006.9	6, WNW	35	SW	n.d.	3, Ci, Ac, Cu	bona	arrissada
12	19.3	n.d.	11.2	n.d.	8.1	15.3		13.1	10.6	72%	11.12	7.4	1005.9	20, WSW	45	SW	n.d.	1, Ac	bona	maror
13	21.6	n.d.	11.2	n.d.	10.4	16.4		14.8	11.6	66%	11.46	6.8	1012.4	19, WSW	48	SSW	n.d.	2, As, Sc	m. bona	marejol
14	18.7	n.d.	13.6	n.d.	5.1	16.2	1.8 / Pl / N	17.2	15.6	84%	16.89	2.8	1008.0	0, calma	21	N	n.d.	8, Sc, St	bona	marejol
15	18.1	n.d.	13.5	n.d.	4.6	15.8		15.0	11.3	62%	10.16	11.7	1005.5	19, SW	50	SW	n.d.	1, Ac	m. bona	marejol
16	17.9	n.d.	11.9	n.d.	6.0	14.9		14.1	10.4	61%	10.16	10.6	1009.7	0, calma	48	W	n.d.	1, Cu	m. bona	maror
17	16.4	n.d.	13.0	n.d.	3.4	14.7		13.6	9.6	57%	9.07	6.2	1006.6	14, WNW	40	W	n.d.	6, Sc	bona	marejol
18	18.2	n.d.	9.7	n.d.	8.5	14.0		12.8	9.5	63%	8.83	6.7	1012.4	2, NW	39	NW	n.d.	1, Cu	m. bona	marejol
19	19.7	n.d.	11.0	n.d.	8.7	15.4		16.2	10.9	48%	8.88	4.1	1015.9	5, WSW	29	NE	n.d.	1, Ci	bona	marejol
20	20.1	n.d.	12.8	n.d.	7.3	16.5		15.6	13.6	79%	14.38	2.8	1021.7	6, NE	18	NW	n.d.	3, Ci, Cu	bona	arrissada
Dèc	18.7		12.0		6.7	15.3	6.6 mm	14.8	11.5	65.0%	11.16	62.7	1010.5	9.1					2.7	
21	20.2	n.d.	15.0	n.d.	5.2	17.6		17.6	15.3	78%	16.33	1.9	1020.2	5, NW	14	NW	n.d.	3, Sc, As	bona	marejol
22	20.4	n.d.	16.1	n.d.	4.3	18.3		17.7	16.6	89%	18.48	2.1	1017.9	0, calma	23	NE	n.d.	8, Sc	regular	arrissada
23	22.2	n.d.	16.0	n.d.	6.2	19.1		19.5	17.2	79%	18.79	4.7	1018.1	20, NNE	45	NE	n.d.	7, Ci, Ac	bona	marejol
24	22.4	n.d.	17.7	n.d.	4.7	20.1		20.6	16.0	60%	14.49	3.5	1017.2	16, NE	11	W	n.d.	7, Cu, Ci, As	bona	marejol
25	18.8	n.d.	16.2	n.d.	2.6	17.5		17.8	16.4	86%	18.24	1.2	1017.2	0, calma	21	E	n.d.	6, Cu, Sc	bona	marejol
26	17.8	n.d.	14.6	n.d.	3.2	16.2	24.9 / Pl / M	16.8	15.6	88%	17.21	1.8	1012.1	4, S	23	W	n.d.	7, Ac, As	bona	arrissada
27	19.1	n.d.	12.0	n.d.	7.1	15.6	4.8 / Pl / M, T i N	13.4	12.2	86%	13.06	1.9	1008.3	4, N	31	NE	n.d.	6, Ci, As, Cu	bona	marejol
28	19.4	n.d.	13.0	n.d.	6.4	16.2	2.1 / Pl fang / N	19.1	16.1	73%	16.97	3.5	995.7	8, ESE	45	NE	n.d.	4, Cu, Sc, As	bona	maror
29	19.0	n.d.	15.6	n.d.	3.4	17.3	17.2 / Pl fang / M, T i N	18.1	15.6	76%	16.17	2.2	999.4	30, NE	51	NE	n.d.	8, Ns	regular	f. maror
30	19.8	n.d.	15.6	n.d.	4.2	17.7	22.3 / Pl / M, T i N	18.0	15.4	76%	17.29	4.2	997.8	35, ENE	72	NE	n.d.	8, Ns, Cu	regular	f. maror
31																				
Dèc	19.9		15.2		4.7	17.5	71.3 mm	17.9	15.6	79.1%	16.74	27.0	1010.4	12.2					6.4	
TOTAL	19.19		13.57		5.6	16.38	152.2 mm	16.1	13.2	71.4%	13.52	139.0	1010.9	10.4	72	dia 30			4.6	

* Mar de fons

Ràfega màxima de 0 a 24h

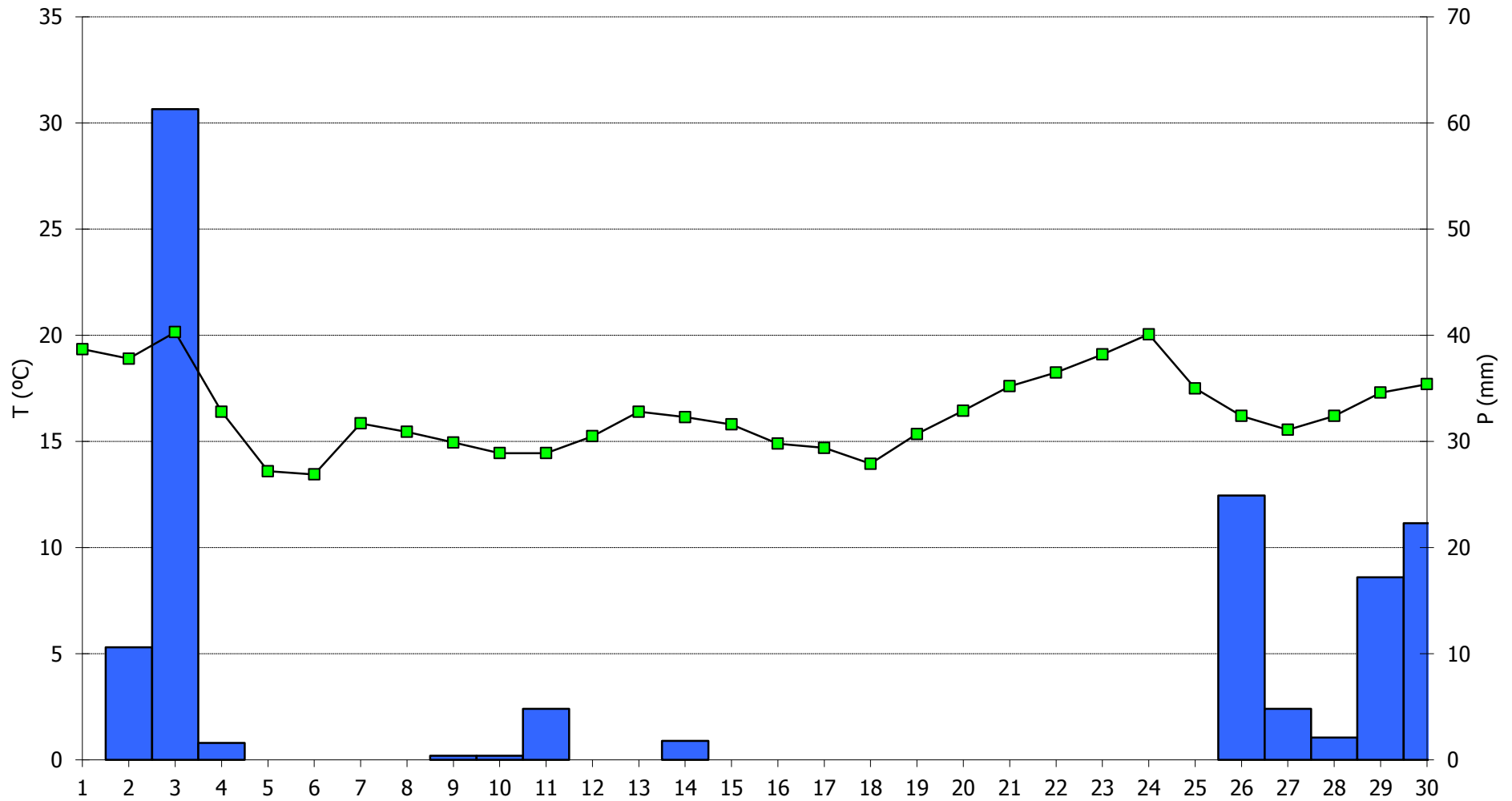
Temperatures (°C), Precipitació i Evaporació Potencial (mm), Vent (km/h), Pressió atmosfèrica (mb) i Estat del Cel (octes)

Simbologia tipus de núvols: Ci, Cirrus / Cc, Cirrocumulus / Cs, Cirrostratus / Ac, Altopumulus / As, Altostratus / Ns, Nimbostratus / Sc, Stratocumulus / St, Stratus / Cu, Cumulus / Cb, Cumulonimbus

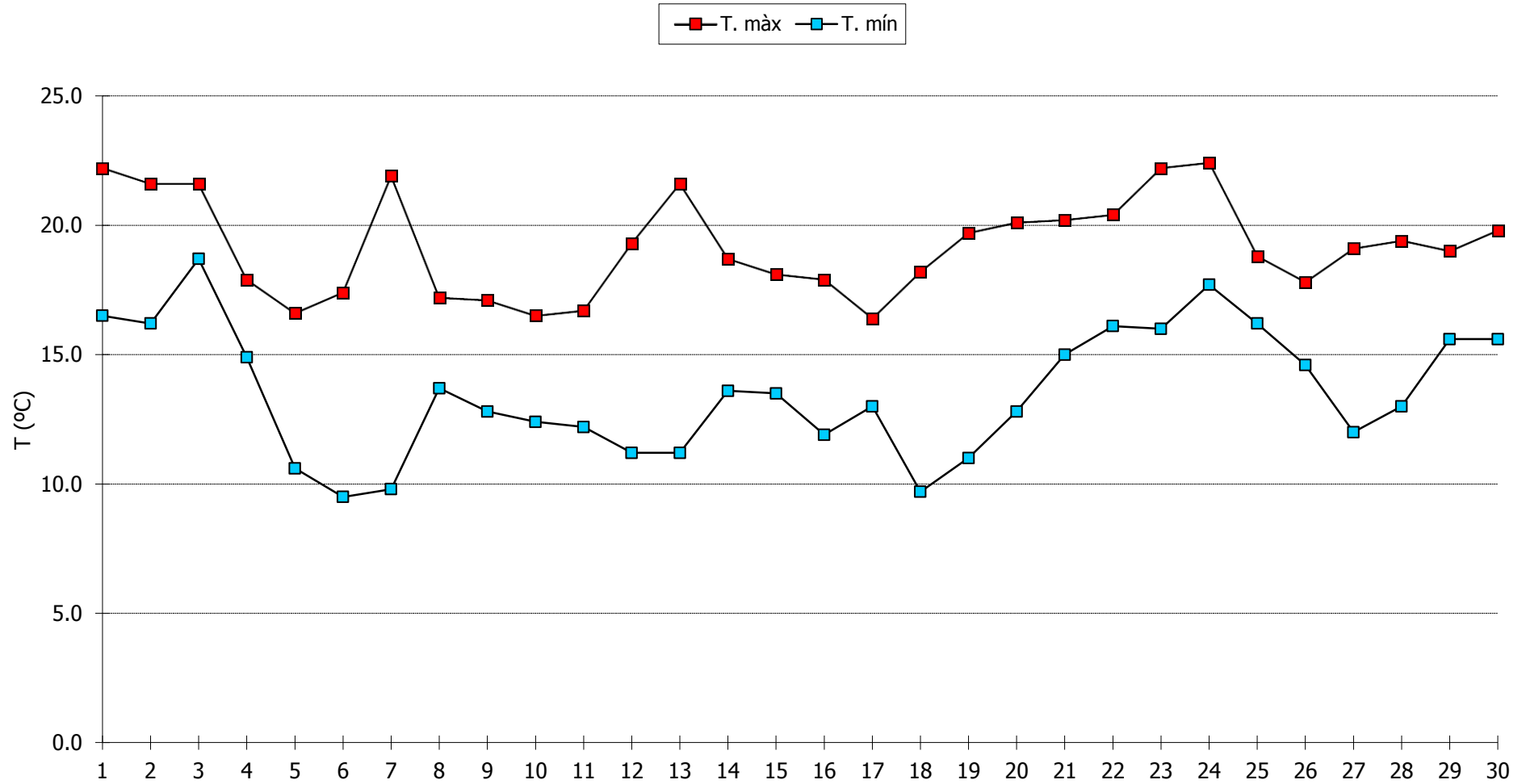
M, matí (07-13h) / T, tarda (13-18h) / N, nit (18-07h)

Pl, pluja / Tm, tempesta / Ne, neu / An, aigüaneu / Cl, calamarsa / Pd, pedra / Ro, rosada / Bo, boira ploranera

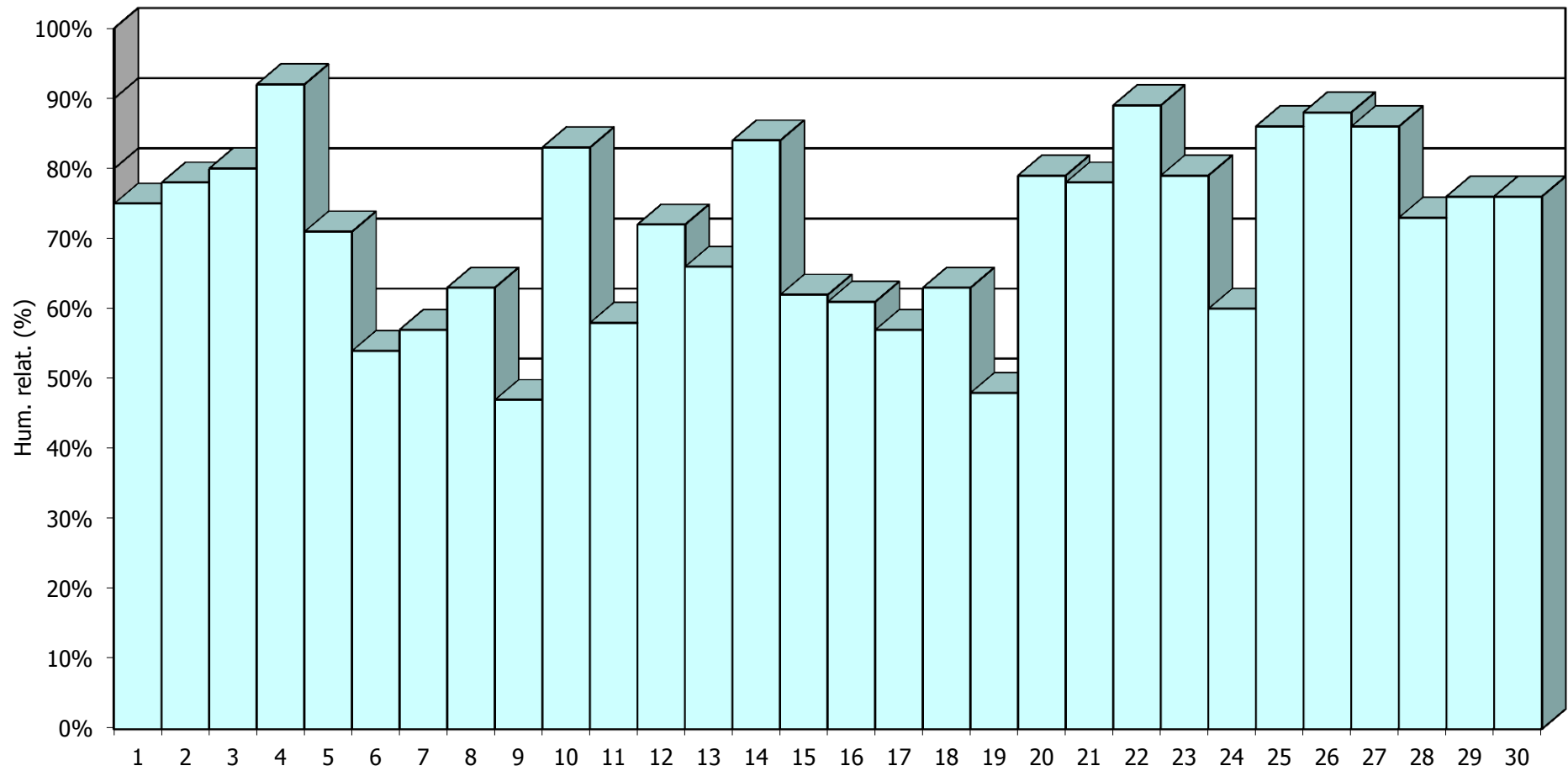
NOVEMBRE 2014 - Meteograma



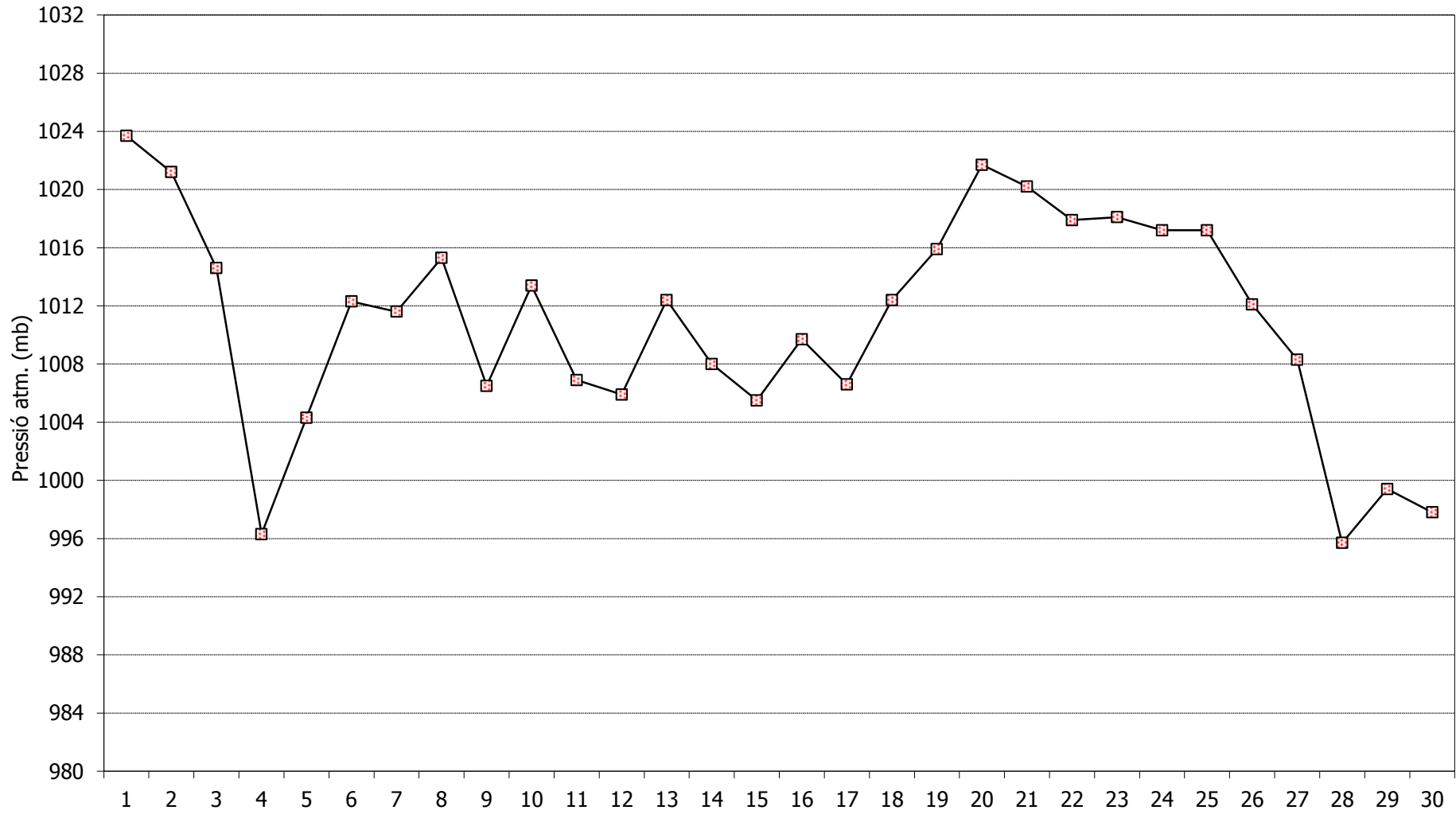
NOVEMBRE 2014 - Comportament de les temperatures



NOVEMBRE 2014 - Humitat relativa a les 07:00h TMG



NOVEMBRE 2014 - Pressió atmosfèrica a les 07:00h TMG



NOVEMBRE 2014 - Cops màxims de vent

