

ESTACIÓ METEOROLÒGICA DEL MASNOU - PORT

DESEMBRE 2014

DADES TÈRMIQUES:

- Temperatura màxima absoluta:	19.3°C el dia 18
- Temperatura màxima més baixa:	12.1°C el dia 30
- Temperatura mínima absoluta:	3.4°C el dia 29
- Temperatura mínima més alta:	12.4°C el dia 1
- Mitjana de les temperatures màximes:	14.9°C (+0.3)*
- Mitjana de les temperatures mínimes:	8.6°C (+0.1)*
- Mitjana tèrmica mensual:	11.8°C (+0.2)*
- Oscil.lació tèrmica extrema mensual:	15.9°C
- Mitjana mensual de les oscil.lacions diàries:	6.4°C

DADES HÍDRIQUES:

- Humitat més alta assolida a les 07 h TMG:	93% el dia 15
- Humitat més baixa assolida a les 07 h TMG:	38% el dia 10 i 30
- Mitjana mensual d'humitat a les 07 h TMG:	66.3%
- Precipitació mensual total:	23.9 mm
- Dies de precipitació apreciable:	5 dies
- Evaporació mensual total:	144.3 mm
- Dies de tempesta:	0 dies
- Dies de calamarsa o pedra:	0 dia
- Dies de neu o aigüaneu:	0 dies
- Màxima precipitació en 24 hores:	13.2 mm (el dia 15)

DADES EÒLIQUES:

- Ratxa de vent màxima mensual:	69 km/h dia 9 (NW)
- Dies de vent fort (≥ 50 km/h):	1 dia
- Direcció del vent dominant a les 07 h TMG:	WNW (7 dies)
- Direcció del vent en el dia de més pluja:	NE (el dia 15)
- Dies de calma a les 07 h TMG:	1 dia

PRESSIÓ ATMOSFÈRICA

- Pressió atmosfèrica més elevada:	1033.4 hPa el dia 21
- Pressió atmosfèrica més baixa:	996.4 hPa el dia 1
- Mitjana de la pressió atmosfèrica a les 07h TMG:	1021.5 hPa

ESTAT DEL CEL (a les 07 h TMG):

- Nombre de dies amb cel serè (0 a 1 octa):	12 dies
- Nombre de dies amb cel cobert (7 a 8 octes):	10 dies
- Mitjana mensual de cobertura del cel a les 07h :	4.0 octes

VISIBILITAT (a les 07 h TMG):

- Nombre de dies amb visibilitat bona (>5 km):	30 dies
- Nombre de dies amb visibilitat regular (1-5 km):	1 dies
- Nombre de dies amb visibilitat dolenta (<1 km):	0 dies
- Nombre de dies amb boira:	0 dies

ESTAT DE LA MAR (a les 07 h TMG):

- Dies de mar plana:	0 dies
- Dies de mar arrissada:	2 dies
- Dies de marejol:	20 dies
- Dies de maror:	8 dies
- Dies de forta maror:	1 dia
- Dies de maregassa:	0 dies

Observadors: Marc Prohom i Joan C. Prohom

* Anomalia respecte la mitjana del període 1995-2013

Estació Meteorològica del Masnou-Port / DESEMBRE 2014

							Observacions a les 07:00 TMG													
	T. màx	Hora	T. mín	Hora	Oscil.	T. mitj.	PPT / Tipus / Hora	T. S.	T. H.	Humitat	Ten. vap.	Evap.	P. atmos.	Vent	Ràf. màx.	Dir.	Hora	Cel (octes)	Visibilitat	Estat mar
1	17.7	11:43	12.4	var	5.3	15.1		16.4	13.6	72%	13.74	3.6	997.7	5, SSE	48	NE	03:52	8, Ac, As	regular	f. maror
2	16.7	14:40	11.7	var	5.0	14.2		13.0	9.4	60%	9.39	4.5	1005.3	8, NW	26	NW	03:34	4, Cu, Ac	bona	maror
3	12.8	15:52	10.4	09:11	2.4	11.6	1.4 / Pl / N	11.1	8.9	73%	9.71	2.6	1011.5	4, NNW	24	N	02:41	7, Ac, Sc	bona	maror
4	12.5	10:13	9.5	19:14	3.0	11.0	2.7 / Pl / T	11.7	9.3	72%	10.35	2.1	1010.6	18, NE	45	NE	08:27	8, Ac, As	bona	maror
5	12.8	12:24	8.0	06:19	4.8	10.4		10.2	8.2	75%	9.87	3.5	1015.2	7, NNW	31	N	21:18	1, Ac, Cu	bona	marejol
6	14.0	12:19	7.6	05:51	6.4	10.8	0.2 / Pl / N	8.5	6.7	76%	8.57	4.2	1019.0	14, WNW	37	NW	04:32	6, Cu, Ac	bona	marejol
7	14.8	15:03	6.8	07:26	8.0	10.8		8.6	5.7	62%	7.03	6.7	1020.9	10, N	31	NW	22:04	1, Cu	m. bona	marejol
8	15.3	14:36	7.9	03:35	7.4	11.6		11.4	7.0	48%	6.50	6.5	1023.9	10, NW	35	NW	04:32	6, Ci	m. bona	marejol
9	14.4	13:46	7.9	23:58	6.5	11.2		9.3	4.9	44%	5.20	10.0	1021.5	31, WNW	69	NW	10:29	1, Ci, Ac	m. bona	maror
10	13.6	15:27	6.8	05:59	6.8	10.2		10.0	5.0	38%	4.72	6.5	1028.4	6, W	42	NW	04:33	2, Ci, Ac	m. bona	maror
Dèc	14.5		8.9		5.6	11.7	4.3 mm	11.0	7.9	62.0%	8.51	50.2	1015.4	11.3				4.4		
11	17.2	11:30	9.4	00:04	7.8	13.3		12.4	8.9	59%	8.67	6.2	1025.1	12, WNW	37	W	03:00	1, Ci, Ac, Cu	bona	marejol
12	16.6	13:20	9.3	04:43	7.3	13.0		12.6	9.4	64%	9.71	3.0	1021.5	15, SW	39	S	15:27	0	bona	marejol
13	16.0	11:53	10.6	23:57	5.4	13.3		13.4	12.0	84%	12.90	3.2	1015.0	10, W	23	S	16:07	8, Ci, Sc	bona	maror
14	16.1	13:43	10.2	02:28	5.9	13.2	6.4 / Pl / N	13.2	11.2	78%	12.42	3.4	1016.3	10, N	34	NE	22:44	8, Ac, As	bona	marejol
15	15.0	00:01	10.6	10:24	4.4	12.8	13.2 / Pl / M i T	11.9	11.4	93%	13.53	2.4	1017.7	27, NE	39	NE	08:16	8, Sc	bona	marejol
16	14.7	12:26	9.5	23:18	5.2	12.1		10.2	8.1	74%	9.79	4.0	1013.9	19, N	34	N	04:25	7, Ac, Sc	bona	marejol
17	13.4	14:13	8.7	00:42	4.7	11.1	Ip. / Pl / M	10.3	8.0	71%	8.88	5.0	1020.3	14, NW	35	N	02:23	7, Ci, Cs, Ac	bona	marejol
18	19.3	12:32	9.9	var	9.4	14.6		14.4	10.7	61%	10.16	4.7	1022.0	16, WSW	40	NW	06:01	5, Ac, Cs, Cu	bona	marejol
19	17.7	n.d.	12.0	n.d.	5.7	14.9		15.1	12.0	67%	11.54	3.9	1027.3	10, NW	27	W	n.d.	0	bona	arissada
20	17.6	14:08	11.2	07:15	6.4	14.4		12.3	10.2	76%	11.44	4.1	1031.3	18, N	32	N	04:01	7, As	bona	marejol
Dèc	16.4		10.1		6.2	13.3	19.6 mm	12.6	10.2	72.7%	10.90	39.9	1021.0	15.1				5.1		
21	16.3	13:14	8.5	06:13	7.8	12.4		11.1	8.3	67%	9.23	3.5	1031.3	16, N	24	N	08:16	0	bona	marejol
22	15.0	12:54	8.7	22:48	6.3	11.9		11.2	9.6	81%	10.99	2.5	1033.0	8, WNW	18	NW	02:45	1, Ac	bona	marejol
23	14.4	n.d.	6.2	06:10	8.2	10.3		10.0	7.4	68%	8.64	2.5	1030.2	0, calma	27	SSW	04:46	1, Ci	bona	marejol
24	14.5	n.d.	8.3	n.d.	6.2	11.4		8.9	7.4	80%	9.52	4.0	1029.6	6, WNW	19	NW	n.d.	3, Ac	bona	arissada
25	14.1	13:41	8.1	n.d.	6.0	11.1		9.2	6.4	64%	7.77	6.5	1030.5	13, N	26	SW	14:08	4, Ci	bona	marejol
26	15.2	13:47	10.2	05:50	5.0	12.7		10.3	7.9	69%	8.09	4.2	1030.2	15, NW	35	N	07:12	4, Ac	bona	marejol
27	13.3	14:00	6.0	07:19	7.3	9.7		7.4	5.8	77%	8.07	3.1	1020.4	16, NW	34	SW	12:10	7, As	bona	marejol
28	14.0	11:54	5.9	22:52	8.1	10.0		9.3	6.9	69%	8.09	6.4	1009.9	19, N	32	NW	13:15	3, Cu, Ac	m. bona	marejol
29	12.7	13:11	3.4	05:18	9.3	8.1		6.6	2.4	42%	4.22	10.0	1026.7	21, SW	42	NE	14:41	1, Ac	m. bona	maror
30	12.1	14:50	5.3	07:03	6.8	8.7		8.6	3.8	38%	4.29	7.2	1032.5	8, WNW	32	N	03:53	1, Ac	m. bona	maror
31	13.3	15:16	5.1	07:37	8.2	9.2		6.7	3.1	53%	5.41	4.3	1028.1	11, WNW	39	NW	02:51	0	bona	marejol
Dèc	14.1		6.9		7.2	10.5	0.0 mm	9.0	6.3	64.4%	7.67	54.2	1027.5	12.1				2.5		
TOTAL	14.94		8.58		6.4	11.76	23.9 mm	10.8	8.1	66.3%	8.98	144.3	1021.5	12.8	69	NW	dia 9	4.0		

* Mar de fons

Ràfega màxima de 0 a 24h

Temperatures (°C), Precipitació i Evaporació Potencial (mm), Vent (km/h), Pressió atmosfèrica (hPa) i Estat del Cel (octes)

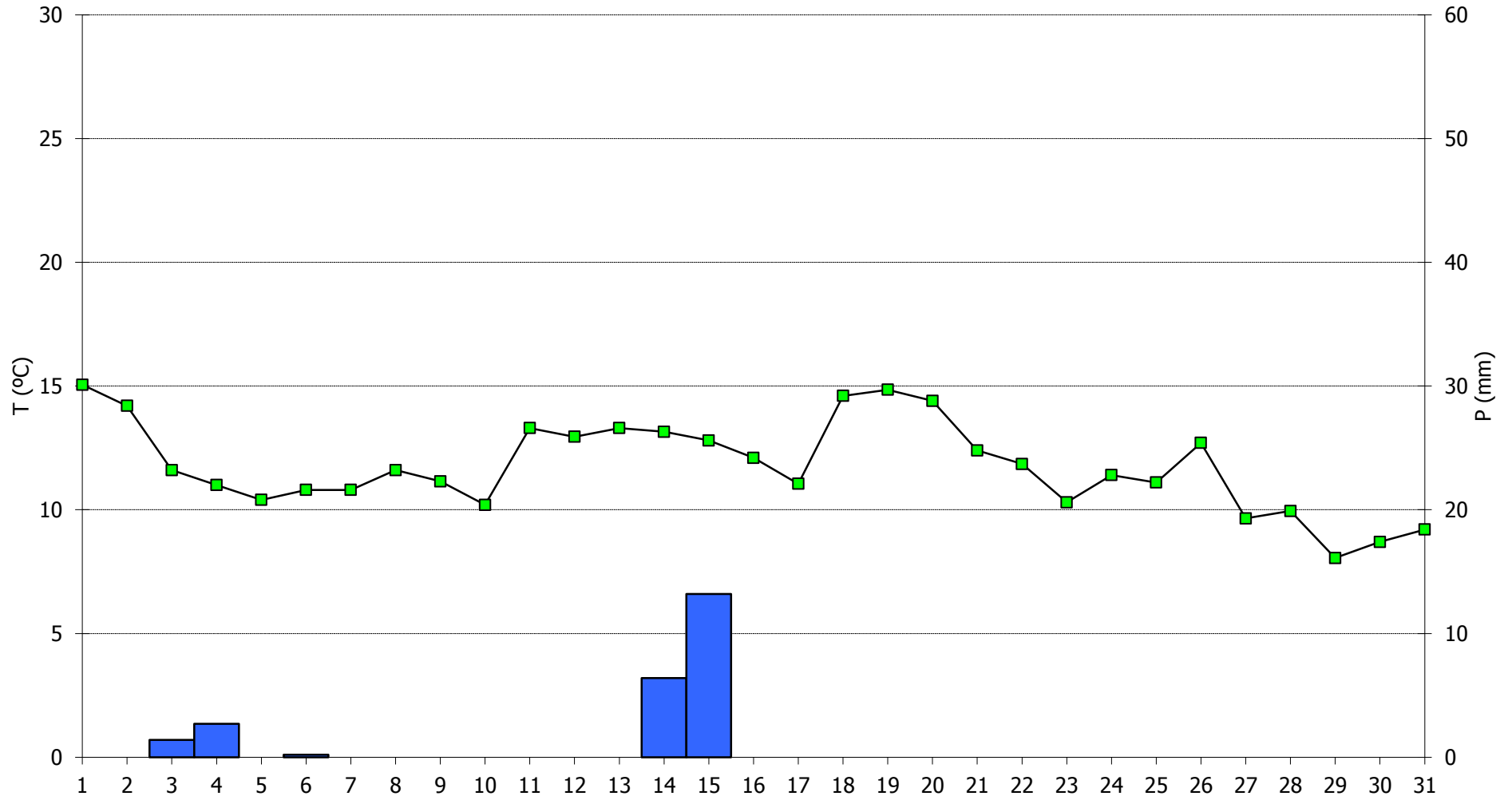
Simbologia tipus de núvols: Ci, Cirrus / Cc, Cirrocumulus / Cs, Cirrostratus / Ac, Alto cumulus / As, Altostratus / Ns, Nimbostratus / Sc, Stratocumulus / St, Stratus / Cu, Cumulus / Cb, Cumulonimbus

M, matí (07-13h) / T, tarda (13-18h) / N, nit (18-07h)

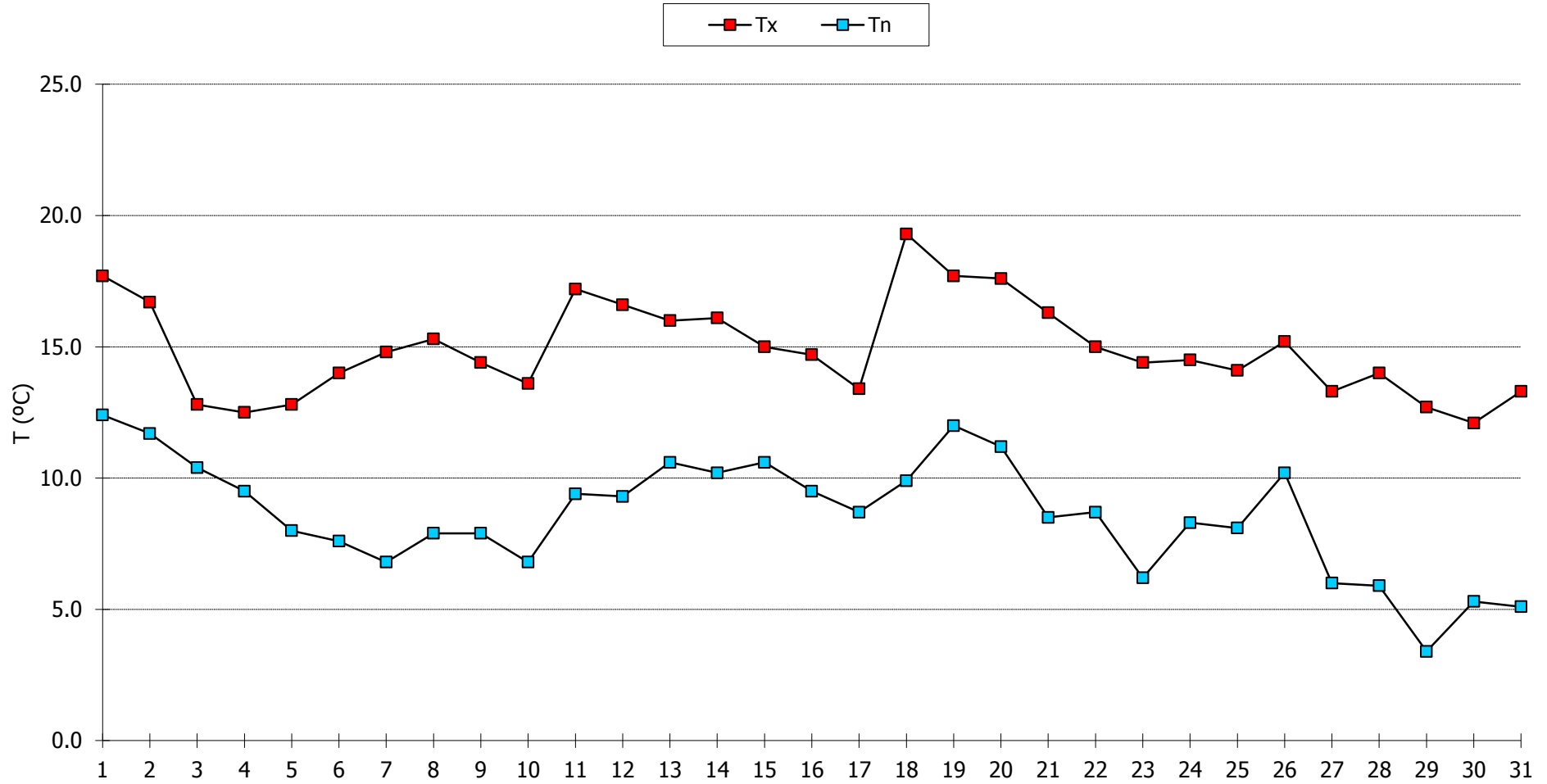
Pl, pluja / Tm, tempesta / Ne, neu / An, aiguaneu / Cl, calamarsa / Pd, pedra / Ro, rosada / Br, boirina

n.d., dada no disponible

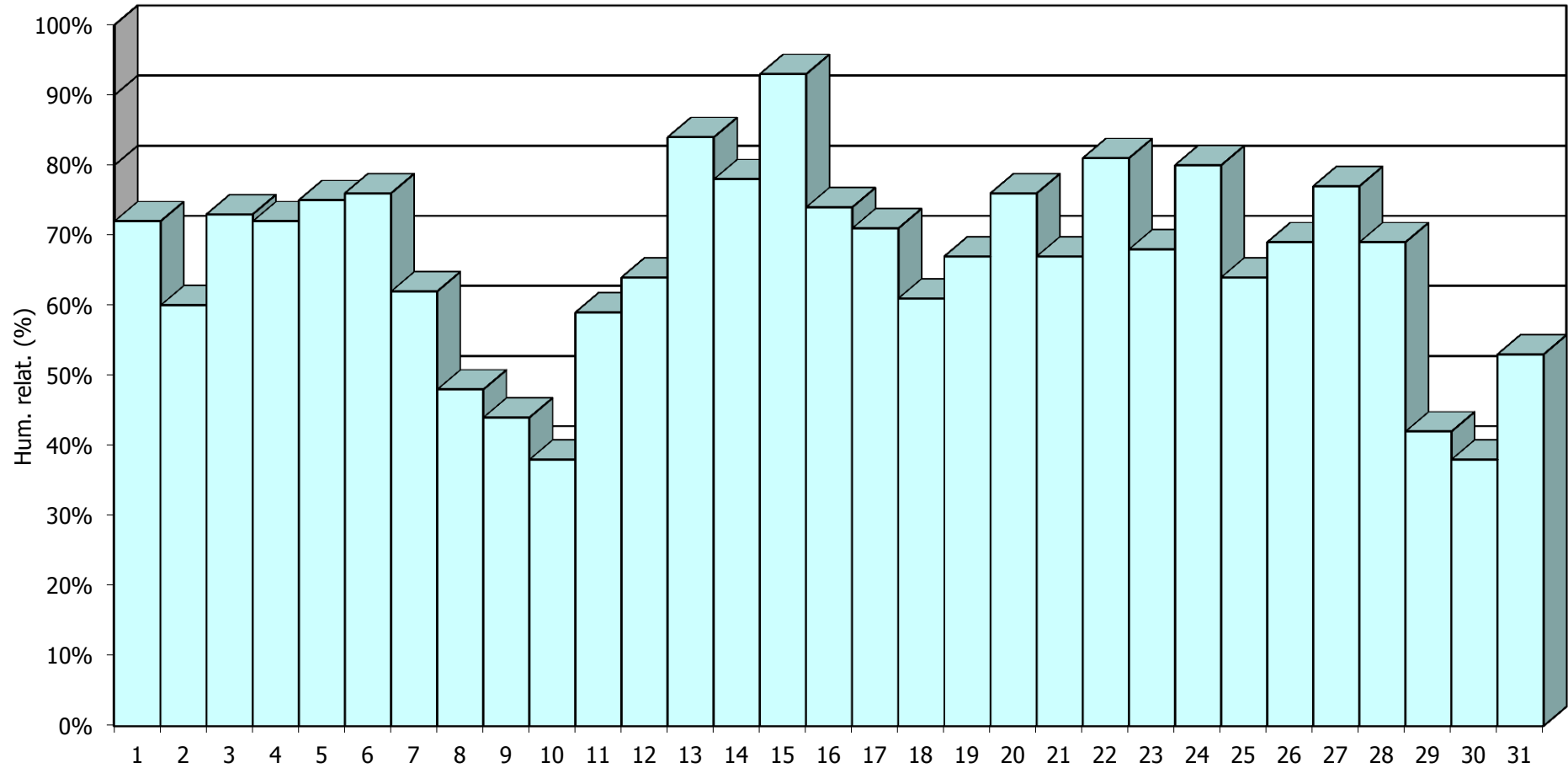
DESEMBRE 2014 - Meteograma



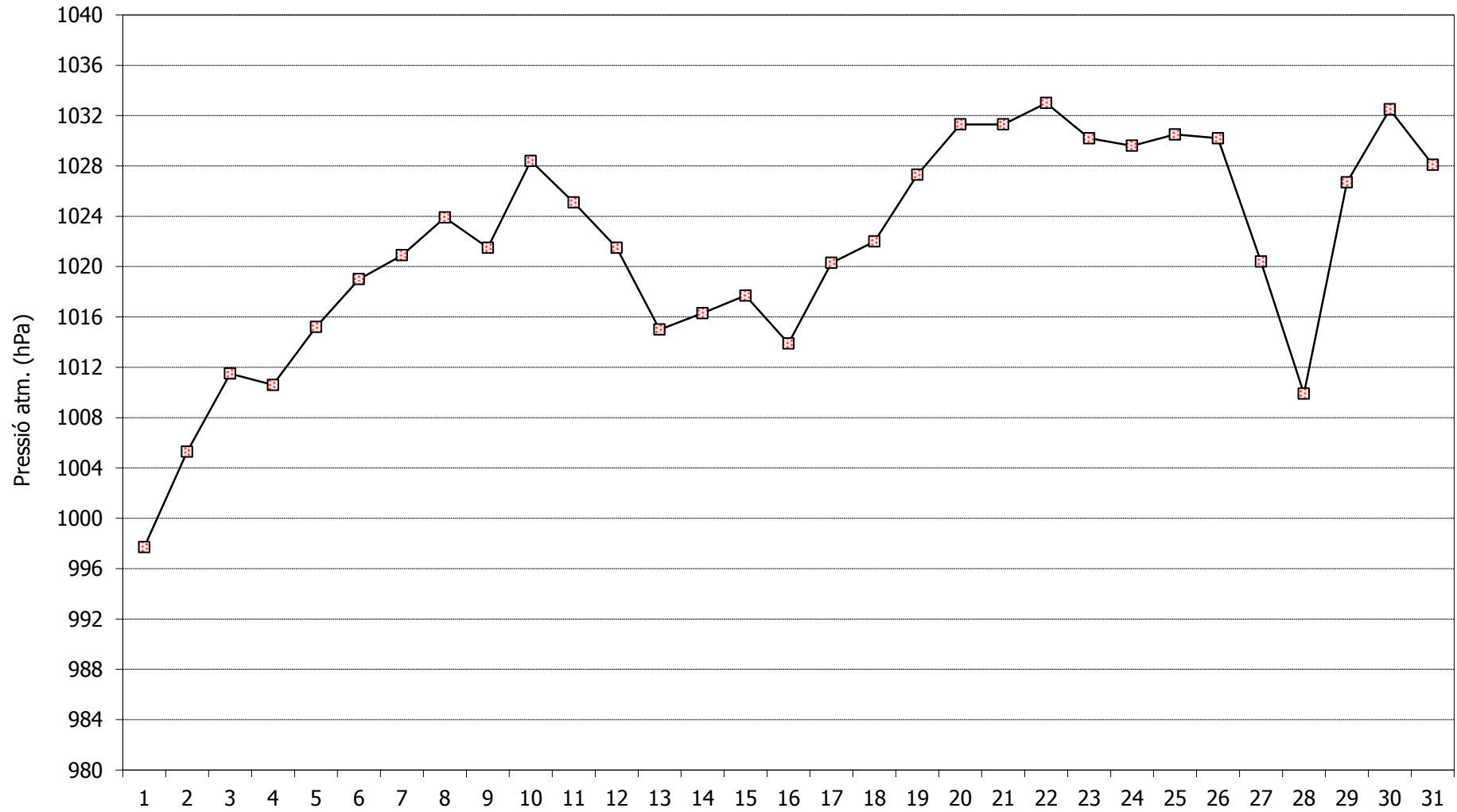
DESEMBRE 2014 - Comportament de les temperatures



DESEMBRE 2014- Humitat relativa a les 07h TMG



DESEMBRE 2014 - Pressió atmosfèrica a les 07h TMG



DESEMBRE 2014 - Cops màxims de vent

