

# **ESTACIÓ METEOROLÒGICA DEL MASNOU - PORT**

## **GENER 2015**

### DADES TÈRMiques:

- Temperatura màxima absoluta:	19.2°C el dia 3
- Temperatura màxima més baixa:	9.7°C el dia 19
- Temperatura mínima absoluta:	4.9°C el dia 1
- Temperatura mínima més alta:	10.9°C el dia 13
- Mitjana de les temperatures màximes:	14.7°C <b>(+0.8)*</b>
- Mitjana de les temperatures mínimes:	7.6°C <b>(-0.3)*</b>
- Mitjana tèrmica mensual:	11.2°C <b>(+0.3)*</b>
- Oscil.lació tèrmica extrema mensual:	14.3°C
- Mitjana mensual de les oscil.lacions diàries:	7.1°C

### DADES HÍDRiques:

- Humitat més alta assolida a les 07 h TMG:	94% el dia 19
- Humitat més baixa assolida a les 07 h TMG:	45% el dia 25
- Mitjana mensual d'humitat a les 07 h TMG:	65.8%
- Precipitació mensual total:	10.4 mm
- Dies de precipitació apreciable:	4 dies
- Evaporació mensual total:	162.3 mm
- Dies de tempesta:	0 dies
- Dies de calamarsa o pedra:	1 dia
- Dies de neu o aigüaneu:	0 dies
- Màxima precipitació en 24 hores:	5.0 mm (el dia 19)

### DADES EÒLIQUES:

- Ratxa de vent màxima mensual:	75 km/h dia 30 (W)
- Dies de vent fort ( $\geq 50$ km/h):	4 dies
- Direcció del vent dominant a les 07 h TMG:	NW (10 dies)
- Direcció del vent en el dia de més pluja:	NW (el dia 19)
- Dies de calma a les 07 h TMG:	1 dia

### PRESSIÓ ATMOSFÈRICA

- Pressió atmosfèrica més elevada:	1041.0 hPa el dia 9
- Pressió atmosfèrica més baixa:	985.5 hPa el dia 31
- Mitjana de la pressió atmosfèrica a les 07h TMG:	1021.7 hPa

### ESTAT DEL CEL (a les 07 h TMG):

- Nombre de dies amb cel serè (0 a 1 octa):	15 dies
- Nombre de dies amb cel cobert (7 a 8 octes):	7 dies
- Mitjana mensual de cobertura del cel a les 07h :	3.2 octes

### VISIBILITAT (a les 07 h TMG):

- Nombre de dies amb visibilitat bona ( $>5$ km):	30 dies
- Nombre de dies amb visibilitat regular (1-5 km):	1 dies
- Nombre de dies amb visibilitat dolenta ( $<1$ km):	0 dies
- Nombre de dies amb boira:	0 dies

### ESTAT DE LA MAR (a les 07 h TMG):

- Dies de mar plana:	0 dies
- Dies de mar arrissada:	2 dies
- Dies de marejol:	20 dies
- Dies de maror:	9 dies
- Dies de forta maror:	0 dies
- Dies de maregassa:	0 dies

Observadors: Marc Prohom i Joan C. Prohom

\* Anomalia respecte la mitjana del període 1995-2014

**Estació Meteorològica del Masnou-Port / GENER 2015**

							Observacions a les 07:00 TMG													
	T. màx	Hora	T. mín	Hora	Oscil.	T. mitj.	PPT / Tipus / Hora	T. S.	T. H.	Humitat	Ten. vap.	Evap.	P. atmos.	Vent	Ráf. màx.	Dir.	Hora	Cel (octes)	Visibilitat	Estat mar
1	13.7	13:59	4.9	5:54	8.8	9.3		6.6	3.6	57%	5.73	5.4	1036.3	16, NW	40	S	15:20	3, Ac	bona	marejol
2	16.1	13:58	6.6	2:53	9.5	11.4		8.4	5.2	58%	6.79	6.3	1036.8	10, NW	27	S	14:08	1, Ci	bona	marejol
3	19.2	13:46	9.9	0:39	9.3	14.6		11.3	7.2	53%	7.44	7.1	1034.7	6, W	35	NW	2:49	1, Ci	bona	marejol
4	17.4	13:27	10.1	7:10	7.3	13.8		11.6	8.0	57%	7.84	3.7	1032.1	14, WNW	23	NW	6:45	1, Cc, Ac, Cu	bona	marejol
5	15.3	12:28	8.6	7:27	6.7	12.0		10.3	7.0	54%	7.37	2.1	1031.2	5, NW	27	NW	0:53	0	bona	arriçada
6	13.8	15:02	7.3	7:31	6.5	10.6		8.8	7.2	81%	9.60	2.8	1025.9	8, WNW	27	NW	7:33	1, Ac	bona	marejol
7	15.2	13:50	7.8	5:56	7.4	11.5		9.8	7.5	71%	8.88	2.9	1030.8	13, WNW	24	NW	5:56	7, Ac, Cu, Sc	bona	marejol
8	15.1	12:07	7.5	3:21	7.6	11.3		10.1	7.6	69%	8.72	4.7	1036.1	11, WNW	31	SW	14:18	1, Ci	bona	arriçada
9	16.7	15:02	6.6	6:51	10.1	11.7		8.5	5.8	64%	7.19	6.2	1040.0	11, W	37	N	3:08	1, Ci	bona	marejol
10	16.8	11:52	9.8	0:42	7.0	13.3		12.9	10.1	69%	10.88	3.1	1033.6	0, calma	29	N	5:10	1, Ci	bona	arriçada
<b>Dèc</b>	<b>15.9</b>		<b>7.9</b>		<b>8.0</b>	<b>11.9</b>		<b>9.8</b>	<b>6.9</b>	<b>63.3%</b>	<b>8.04</b>	<b>44.3</b>	<b>1033.8</b>	<b>9.4</b>				<b>1.7</b>		
11	16.8	13:21	9.9	5:51	6.9	13.4		11.0	8.9	74%	9.79	2.9	1027.6	16, NW	29	NW	11:38	3, Ac, As, Ci	bona	marejol
12	16.6	13:29	7.4	6:51	9.2	12.0		8.2	6.0	70%	7.59	7.2	1034.3	10, N	37	SW	13:01	1, Ac	bona	marejol
13	15.2	12:12	10.9	2:47	4.3	13.1		12.0	10.8	86%	12.16	5.3	1026.8	8, N	47	S	14:48	6, Sc, Ac, Cu	bona	marejol
14	15.8	14:39	10.0	7:07	5.8	12.9		13.4	10.0	62%	9.55	3.7	1025.7	4, NNW	31	SW	3:14	1, Ci	bona	marejol
15	14.9	12:14	10.3	7:40	4.6	12.6		11.3	8.3	65%	9.07	3.6	1019.7	18, SW	45	S	15:17	1, Ci	bona	marejol
16	13.9	9:59	6.9	23:59	7.0	10.4	0.4 / Pl / M	12.4	11.8	93%	13.53	5.2	1008.6	3, NW	39	SW	20:09	7, Ac, Cu, St	regular	maror
17	13.0	13:20	5.6	5:30	7.4	9.3		7.7	5.2	66%	7.35	3.5	1020.5	20, NW	35	N	5:31	1, Ac, Cu	bona	maror
18	13.1	12:30	5.1	4:25	8.0	9.1	3.6 / Pl / N	8.4	5.6	63%	7.11	5.2	1018.1	12, SSW	51	S	15:13	3, Ci, Cu	bona	marejol
19	9.7	12:56	6.9	6:32	2.8	8.3	5.0 / Pl / M i T	7.6	7.2	94%	10.40	1.2	1009.2	10, N	24	NE	18:31	8, Sc	bona	maror
20	11.7	14:20	6.5	7:17	5.2	9.1		7.0	5.7	82%	8.31	3.0	1009.5	14, N	24	N	7:10	8, Sc	bona	marejol
<b>Dèc</b>	<b>14.1</b>		<b>8.0</b>		<b>6.1</b>	<b>11.0</b>		<b>9.9</b>	<b>8.0</b>	<b>75.5%</b>	<b>9.49</b>	<b>40.8</b>	<b>1020.0</b>	<b>11.5</b>				<b>3.9</b>		
21	10.1	13:49	6.0	7:40	4.1	8.1		6.2	4.6	76%	7.44	4.5	1007.9	21, WNW	31	N	22:40	6, Ci, Ac, As	bona	marejol
22	12.1	12:48	5.6	8:24	6.5	8.9		6.2	3.8	65%	6.21	4.3	1009.1	23, NW	32	NW	6:07	3, Cu, Ac	bona	marejol
23	14.7	14:52	5.0	4:22	9.7	9.9		6.9	4.1	60%	5.89	9.7	1016.3	10, SW	47	NW	12:56	0	bona	marejol
24	15.7	13:57	6.5	7:21	9.2	11.1		8.3	4.3	48%	5.52	11.6	1020.0	35, NW	49	NW	8:45	1, Cc	bona	maror
25	13.9	16:06	7.5	23:46	6.4	10.7		11.0	6.2	45%	6.18	7.3	1019.8	0, calma	63	N	3:13	1, Ci	m. Bona	maror
26	12.8	15:05	7.2	1:01	5.6	10.0		7.8	4.4	54%	6.08	5.3	1025.7	11, WNW	29	NW	6:20	3, Ac, As	bona	maror
27	14.2	12:13	7.5	7:23	6.7	10.9		9.2	6.0	58%	6.79	4.2	1022.5	20, WNW	29	NW	6:54	7, Ci, Cs	bona	marejol
28	12.8	12:36	7.0	5:48	5.8	9.9		9.2	5.8	56%	6.63	4.0	1022.9	13, NW	34	NW	3:31	3, Ci, Ac, As	bona	maror
29	17.1	23:59	8.2	7:35	8.9	12.7		9.2	7.1	73%	9.04	12.0	1010.6	18, NW	59	N	22:32	8, Cs, As	bona	marejol
30	17.2	0:25	10.1	22:52	7.1	13.7		14.2	10.2	57%	9.07	7.7	992.0	32, WSW	75	W	1:05	7, Ci, Cs, As	m. Bona	maror
31	14.7	14:39	6.5	23:22	8.2	10.6	1.4 / Pl, Cl / T	10.1	7.0	61%	7.53	6.6	987.5	19, N	42	W	16:17	6, Ci, Sc	bona	maror
<b>Dèc</b>	<b>14.1</b>		<b>7.0</b>		<b>7.1</b>	<b>10.6</b>		<b>8.9</b>	<b>5.8</b>	<b>59.4%</b>	<b>6.94</b>	<b>77.2</b>	<b>1012.2</b>	<b>18.4</b>				<b>4.1</b>		
<b>TOTAL</b>	<b>14.69</b>		<b>7.60</b>		<b>7.1</b>	<b>11.15</b>		<b>9.5</b>	<b>6.8</b>	<b>65.8%</b>	<b>8.12</b>	<b>162.3</b>	<b>1021.7</b>	<b>13.1</b>	<b>75</b>	<b>W</b>	<b>dia 30</b>	<b>3.2</b>		

\* Mar de fons

Ràfega màxima de 0 a 24h

Temperatures (°C), Precipitació i Evaporació Potencial (mm), Vent (km/h), Pressió atmosfèrica (hPa) i Estat del Cel (octes)

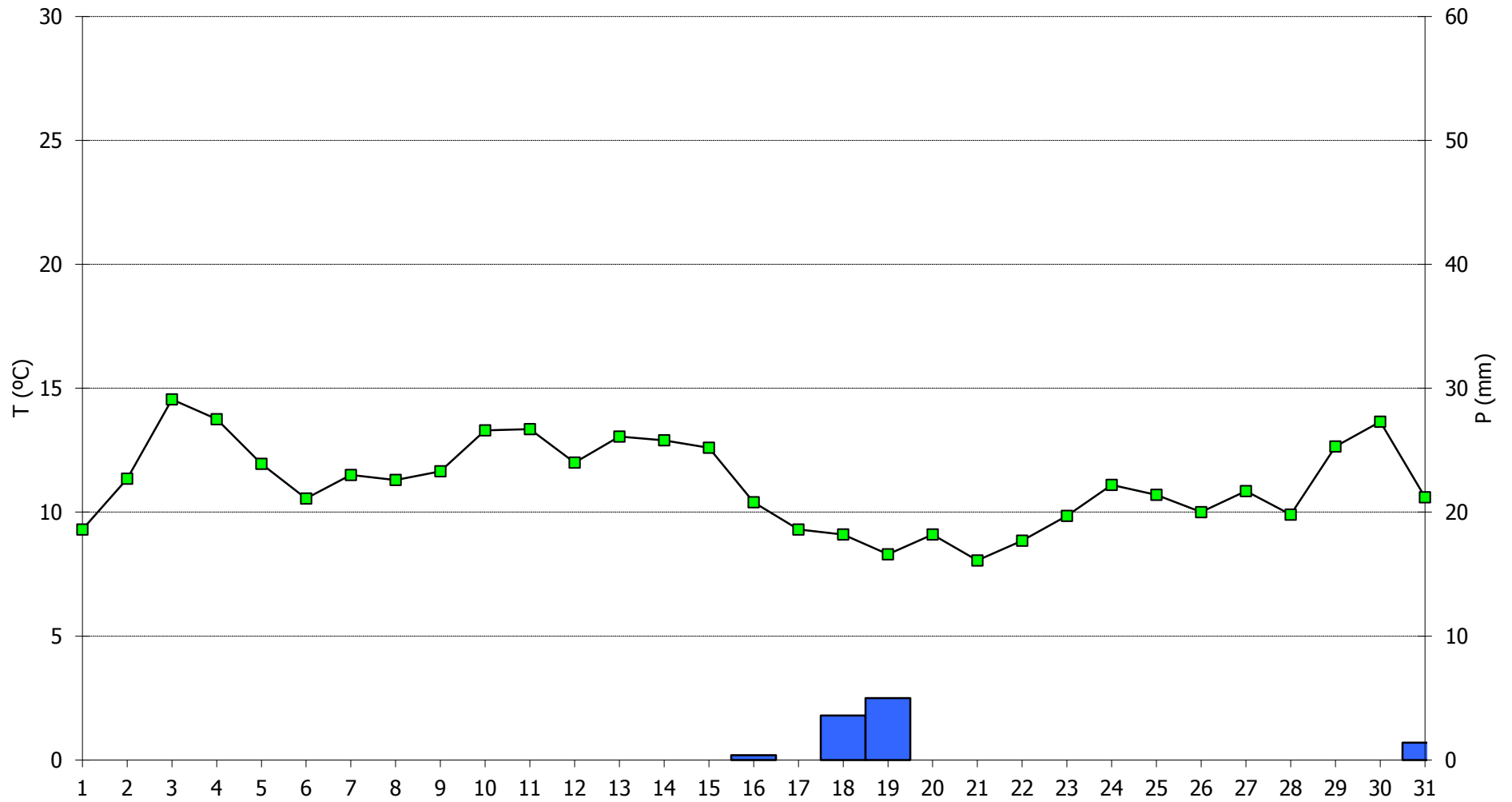
Simbologia tipus de núvols: Ci, Cirrus / Cc, Cirrocumulus / Cs, Cirrostratus / Ac, Altostratus / As, Altostratus / Ns, Nimbostratus / Sc, Stratocumulus / St, Stratus / Cu, Cumulus / Cb, Cumulonimbus

M, matí (07-13h) / T, tarda (13-18h) / N, nit (18-07h)

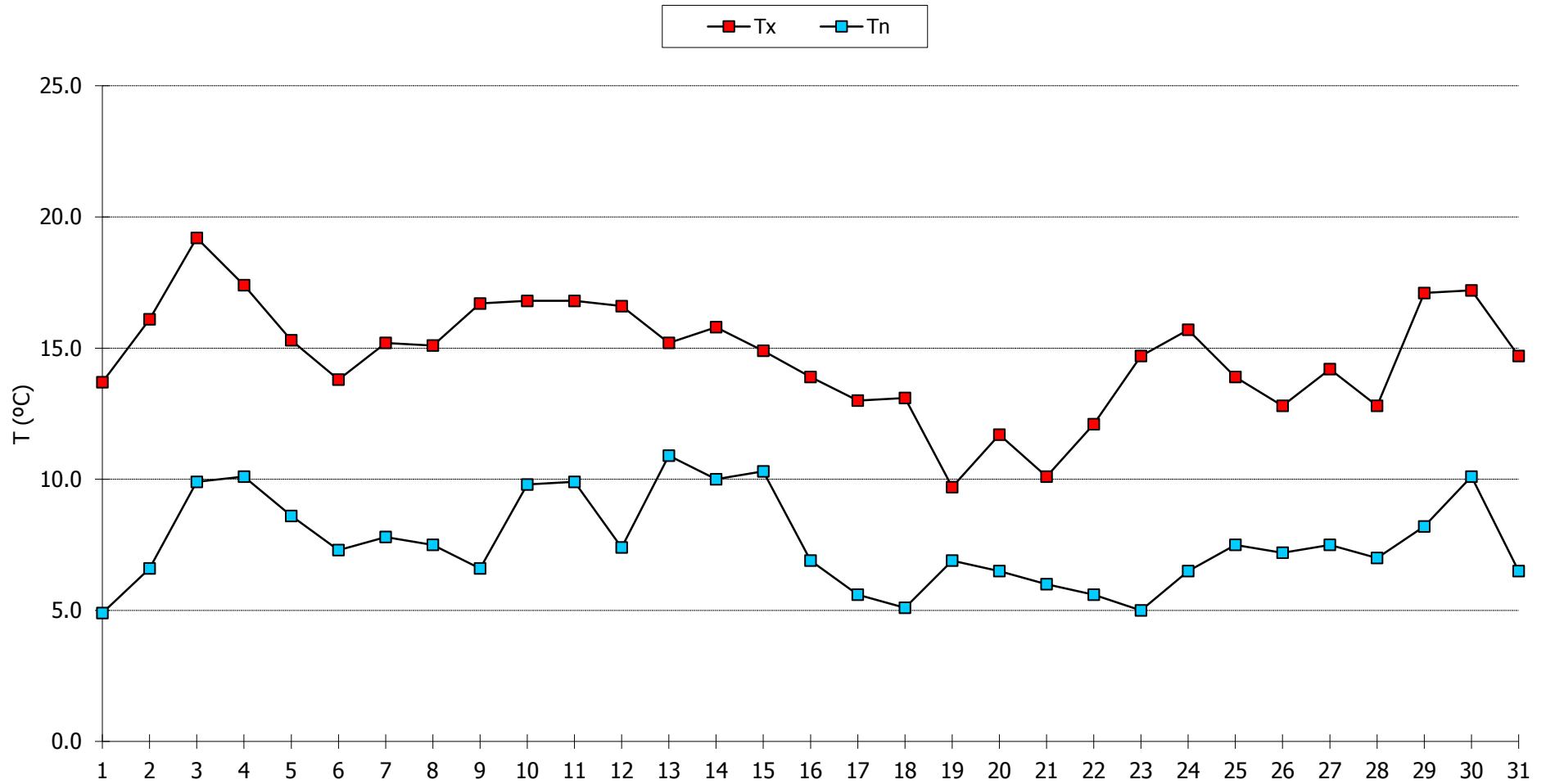
Pl, pluja / Tm, tempesta / Ne, neu / An, aigua neu / Cl, calamarsa / Pd, pedra / Ro, rosada / Br, boirina

n.d., dada no disponible

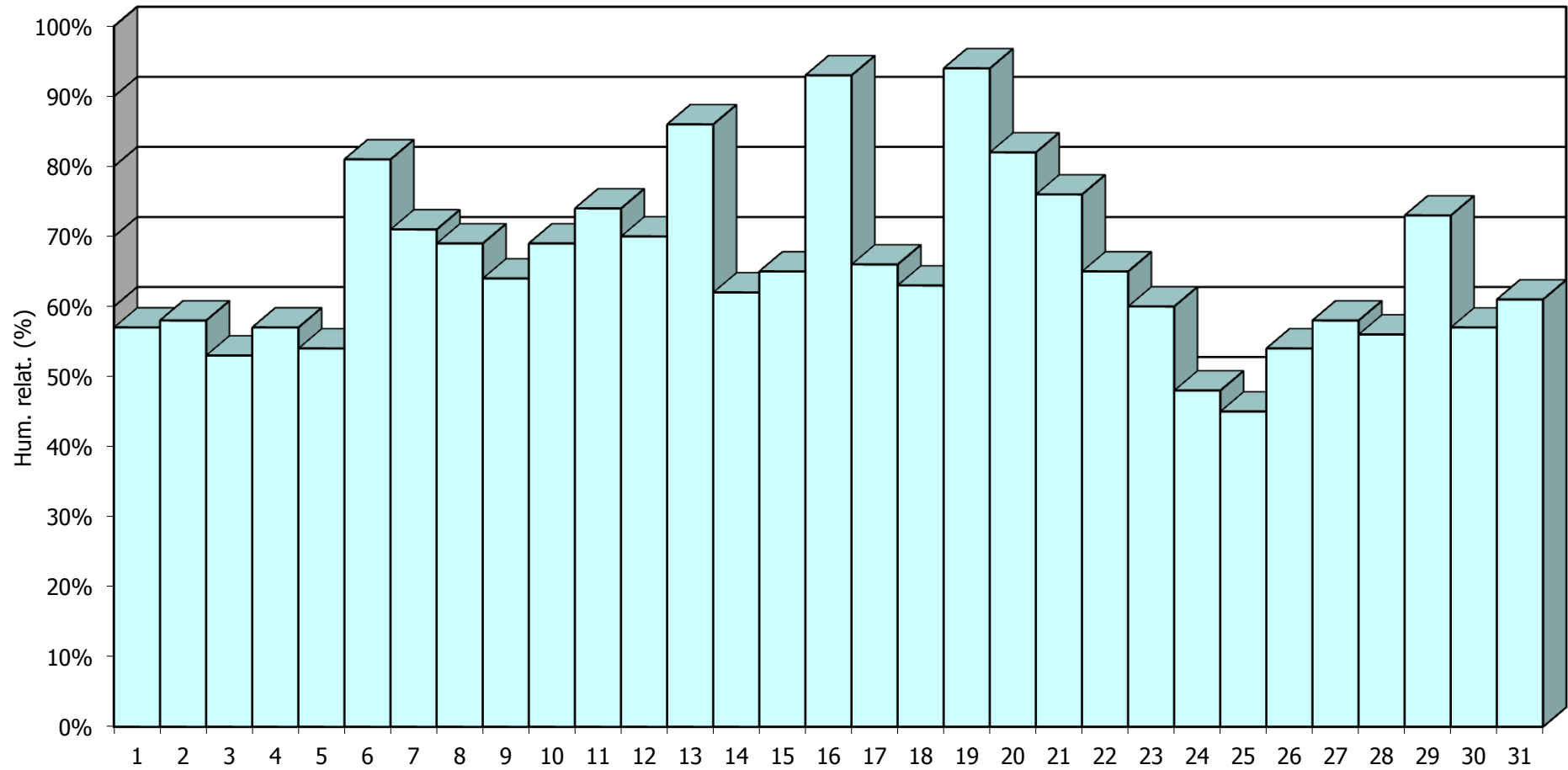
### GENER 2015 - Meteograma



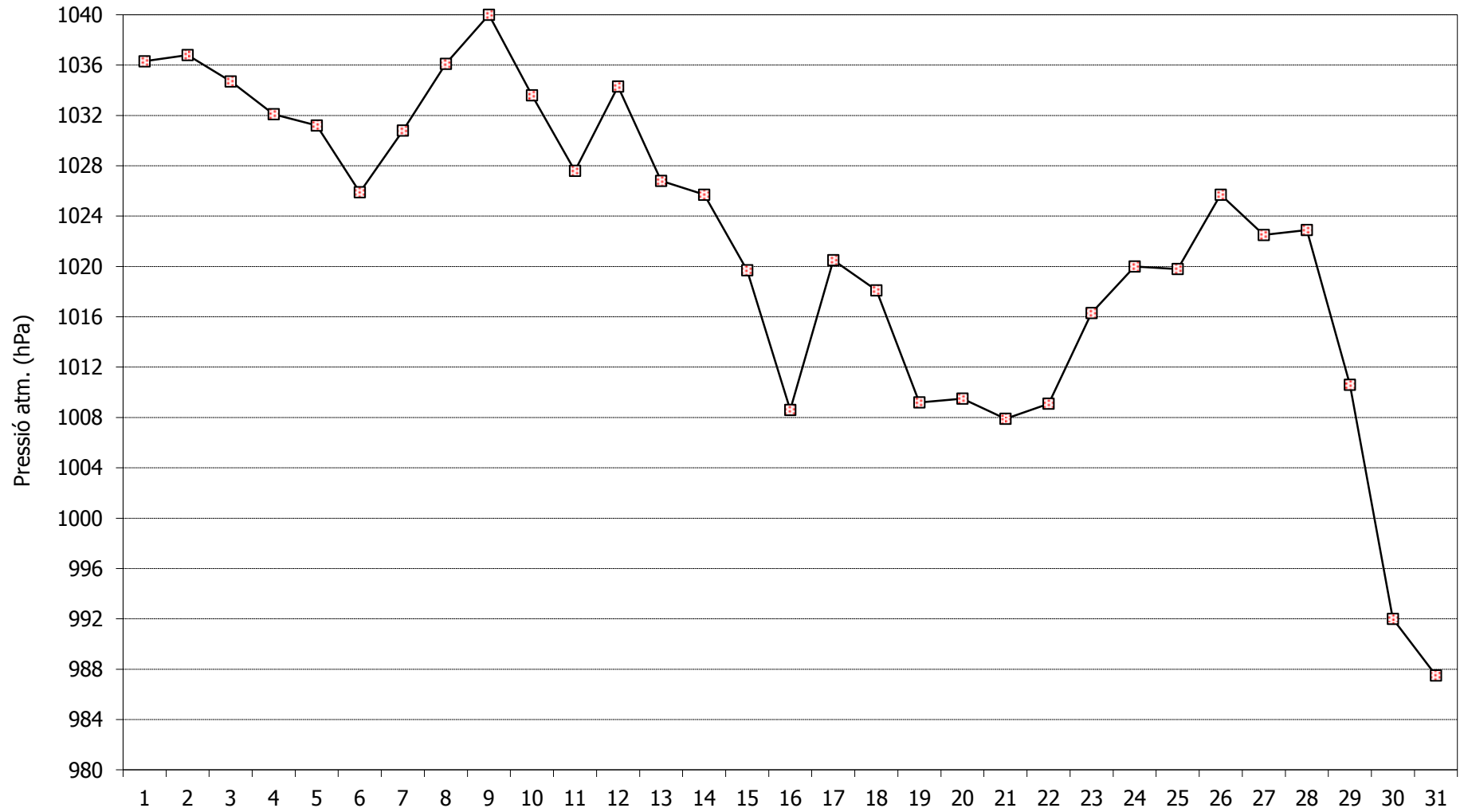
## GENER 2015 - Comportament de les temperatures



**GENER 2015- Humitat relativa a les 07h TMG**



### **GENER 2015 - Pressió atmosfèrica a les 07h TMG**



**GENER 2015 - Cops màxims de vent**

