

ESTACIÓ METEOROLÒGICA DEL MASNOU - PORT

FEBRER 2015

DADES TÈRMiques:

- Temperatura màxima absoluta:	18.3°C el dia 25
- Temperatura màxima més baixa:	7.8°C el dia 4
- Temperatura mínima absoluta:	2.0°C el dia 6
- Temperatura mínima més alta:	10.5°C el dia 17
- Mitjana de les temperatures màximes:	13.2°C (-0.5)*
- Mitjana de les temperatures mínimes:	6.7°C (-1.1)*
- Mitjana tèrmica mensual:	10.0°C (-0.8)*
- Oscil.lació tèrmica extrema mensual:	16.3°C
- Mitjana mensual de les oscil.lacions diàries:	6.6°C

DADES HÍDRiques:

- Humitat més alta assolida a les 07 h TMG:	79% el dia 27
- Humitat més baixa assolida a les 07 h TMG:	44% el dia 25
- Mitjana mensual d'humitat a les 07 h TMG:	62.8%
- Precipitació mensual total:	10.0 mm
- Dies de precipitació apreciable:	4 dies
- Evaporació mensual total:	147.9 mm
- Dies de tempesta:	0 dies
- Dies de calamarsa o pedra:	0 dies
- Dies de neu o aiguaneu:	1 dia
- Màxima precipitació en 24 hores:	5.8 mm (el dia 3)

DADES EÒLIQUES:

- Ratxa de vent màxima mensual:	57 km/h dia 24 (W)
- Dies de vent fort (≥ 50 km/h):	5 dies
- Direcció del vent dominant a les 07 h TMG:	WNW (9 dies)
- Direcció del vent en el dia de més pluja:	var (el dia 3)
- Dies de calma a les 07 h TMG:	0 dies

PRESSIÓ ATMOSFÈRICA

- Pressió atmosfèrica més elevada:	1033.6 hPa el dia 19
- Pressió atmosfèrica més baixa:	996.4 hPa el dia 3
- Mitjana de la pressió atmosfèrica a les 07h TMG:	1015.8 hPa

ESTAT DEL CEL (a les 07 h TMG):

- Nombre de dies amb cel serè (0 a 1 octa):	11 dies
- Nombre de dies amb cel cobert (7 a 8 octes):	11 dies
- Mitjana mensual de cobertura del cel a les 07h :	4.0 octes

VISIBILITAT (a les 07 h TMG):

- Nombre de dies amb visibilitat bona (>5 km):	25 dies
- Nombre de dies amb visibilitat regular (1-5 km):	3 dies
- Nombre de dies amb visibilitat dolenta (<1 km):	0 dies
- Nombre de dies amb boira:	0 dies

ESTAT DE LA MAR (a les 07 h TMG):

- Dies de mar plana:	0 dies
- Dies de mar arrissada:	0 dies
- Dies de marejol:	17 dies
- Dies de maror:	11 dies
- Dies de forta maror:	0 dies
- Dies de maregassa:	0 dies

Observadors: Marc Prohom i Joan C. Prohom

* Anomalia respecte la mitjana del període 1995-2014

Estació Meteorològica del Masnou-Port / FEBRER 2015

								Observacions a les 07:00 TMG												
	T. màx	Hora	T. mín	Hora	Oscil.	T. mitj.	PPT / Tipus / Hora	T. S.	T. H.	Humitat	Ten. vap.	Evap.	P. atmos.	Vent	Ràf. màx.	Dir.	Hora	Cel (octes)	Visibilitat	Estat mar
1	12.6	13:21	5.5	7:12	7.1	9.1		6.8	4.2	64%	6.64	8.1	1002.3	10, NW	48	NW	6:40	1, Ci, Cc, Ac	m. Bona	maror
2	10.0	12:04	3.9	3:59	6.1	7.0	0.4 / Pl / N	6.9	3.6	54%	5.49	4.9	1010.4	16, NW	32	NW	0:25	4, Ci, Cs, Ac	bona	marejol
3	9.4	1:01	5.6	14:15	3.8	7.5	5.8 / Pl, An / M, T i N	7.6	5.8	75%	7.91	2.7	997.0	10, N	35	NE	23:37	8, Sc, As	bona	maror
4	7.8	15:05	4.3	9:12	3.5	6.1	3.6 / Pl / T i N	4.6	2.4	66%	5.82	3.3	999.3	12, N	52	NE	7:43	8, Ns	regular	maror
5	12.1	14:24	3.4	23:59	8.7	7.8		5.1	3.4	74%	6.77	6.6	1002.5	10, WNW	37	SW	12:04	7, As, Cs	bona	maror
6	9.0	14:03	2.0	7:04	7.0	5.5		5.1	1.6	46%	3.76	6.5	1006.8	6, WNW	37	NW	0:40	1, Ac	m. Bona	maror
7	9.5	12:14	3.1	5:36	6.4	6.3		4.6	2.2	63%	5.66	4.2	1018.6	14, WNW	29	N	0:36	2, Cs	bona	marejol
8	11.8	14:54	4.2	6:53	7.6	8.0		6.4	3.6	60%	5.89	6.5	1020.8	4, WSW	37	SW	13:29	0	bona	marejol
9	12.1	13:57	4.0	6:47	8.1	8.1		7.0	3.6	53%	5.41	5.4	1027.0	14, WNW	29	W	7:15	0	bona	maror
10	13.4	14:05	6.6	2:06	6.8	10.0		10.2	6.8	58%	7.29	3.8	1024.7	15, WSW	29	W	4:22	0	bona	marejol
Dèc.	10.8		4.3		6.5	7.5		6.4	3.7	61.3%	6.06	52.0	1010.9	11.1				3.1		
11	14.2	10:22	6.4	3:57	7.8	10.3		9.6	5.8	52%	6.31	3.4	1024.9	4, NNW	14	W	19:29	4, Ac, As, Sc	bona	marejol
12	13.7	13:42	7.1	2:52	6.6	10.4		9.1	5.7	56%	6.63	3.0	1022.4	10, WNW	21	NW	7:02	7, Ci, As, Sc	bona	marejol
13	14.3	11:25	10.0	4:25	4.3	12.2		11.4	8.2	63%	8.91	5.3	1022.1	10, WSW	47	S	14:48	7, Ac	bona	marejol
14	15.7	16:12	8.3	6:10	7.4	12.0		10.8	7.8	63%	8.32	9.3	1015.3	13, WSW	40	SW	15:14	7, As, Sc	bona	marejol
15	14.2	13:24	8.7	6:21	5.5	11.5		10.9	8.3	69%	9.39	3.3	1009.1	4, W	32	SW	0:53	7, Ac, As	bona	marejol
16	14.0	14:38	7.4	7:15	6.6	10.7	Ip. / Pl / N	11.4	9.4	76%	10.67	4.8	1016.0	6, WNW	34	S	13:17	1, Ac	bona	marejol
17	16.1	14:02	10.5	5:33	5.6	13.3		11.4	8.6	67%	9.23	6.5	1023.7	8, NW	51	NE	11:21	8, Ac, As	bona	maror
18	14.4	12:12	8.8	23:59	5.6	11.6		11.7	8.5	63%	8.91	4.5	1031.4	6, WNW	35	E	15:22	2, Ac, Cu	bona	maror
19	13.7	12:00	7.7	5:42	6.0	10.7		10.3	7.4	63%	8.32	2.7	1033.4	6, WNW	23	N	3:51	0	bona	maror
20	12.3	11:10	7.6	5:56	4.7	10.0		9.8	8.1	78%	9.35	3.8	1025.5	8, N	32	S	14:16	0	regular	marejol
Dèc.	14.3		8.3		6.0	11.3		10.6	7.8	65.0%	8.60	46.6	1022.4	7.5				4.3		
21	12.4	14:38	7.9	23:45	4.5	10.2	Ip. / Pl / M	10.9	8.6	72%	9.63	4.2	1005.5	16, W	29	N	8:46	7, As	regular	marejol
22	16.3	15:11	6.7	7:09	9.6	11.5		9.7	5.8	50%	6.15	8.9	1006.3	23, N	53	W	9:57	1, Ac	m. Bona	marejol
23	15.5	11:08	7.2	4:53	8.3	11.4	Ip. / Pl / N	9.6	7.0	66%	7.93	4.2	1011.1	11, SW	45	W	23:00	7, Cs, As	bona	marejol
24	15.3	15:13	8.1	5:14	7.2	11.7		9.4	6.2	58%	7.29	11.4	1015.0	16, NW	57	W	14:49	1, Ac, Cu	m. Bona	maror
25	18.3	14:55	7.2	4:12	11.1	12.8		14.3	8.9	44%	7.16	7.5	1017.5	40, NW	50	NW	8:55	6, Sc	m. Bona	marejol
26	15.2	10:08	9.1	4:41	6.1	12.2	0.2 / Pl / M	11.2	9.3	77%	10.75	3.0	1019.3	4, WNW	21	W	9:58	6, Ac	bona	maror
27	14.5	9:25	8.7	23:48	5.8	11.6		12.0	10.2	79%	11.68	5.5	1013.0	6, NNW	40	E	11:46	7, Ac	bona	marejol
28	12.7	11:19	6.6	6:16	6.1	9.7	Ip. / Pl / M	10.2	6.2	50%	6.15	4.6	1021.7	8, NW	27	S	13:04	1, As	m. Bona	marejol
29																				
30																				
31																				
Dèc.	15.0		7.7		7.3	11.4		10.9	7.8	62.0%	8.16	49.3	1013.7	15.5				4.5		
TOTAL	13.23		6.66		6.6	9.95		9.2	6.3	62.8%	7.62	147.9	1015.8	11.4		57	dia 24	W	4.0	

* Mar de fons

Ràfega màxima de 0 a 24h

Temperatures (°C), Precipitació i Evaporació Potencial (mm), Vent (km/h), Pressió atmosfèrica (mb) i Estat del Cel (octes)

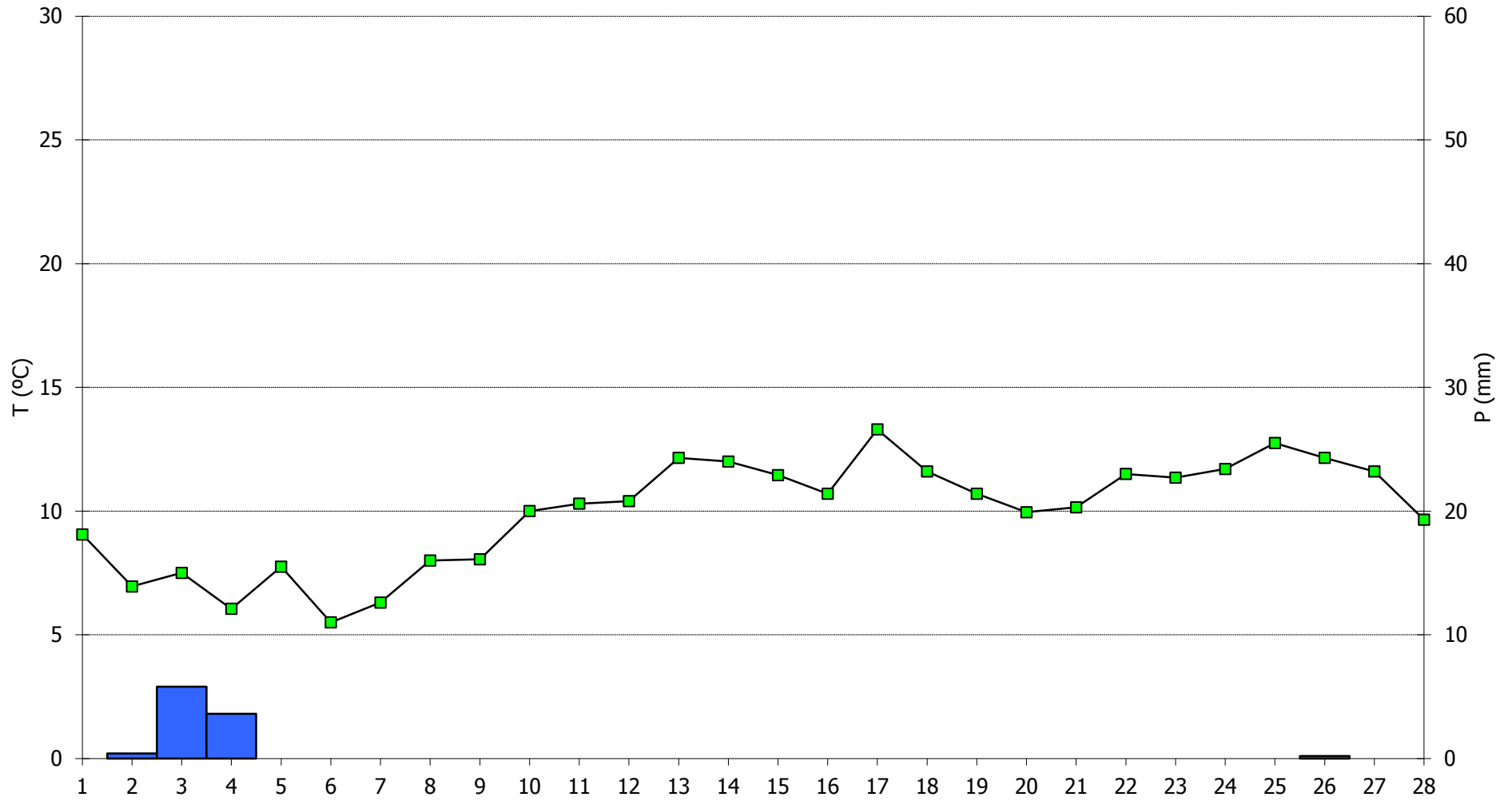
Simbologia tipus de núvols: Ci, Cirrus / Cc, Cirrocumulus / Cs, Cirrostratus / Ac, Altopumulus / As, Altostratus / Ns, Nimbostratus / Sc, Stratocumulus / St, Stratus / Cu, Cumulus / Cb, Cumulonimbus

M, matí (07-13h) / T, tarda (13-18h) / N, nit (18-07h)

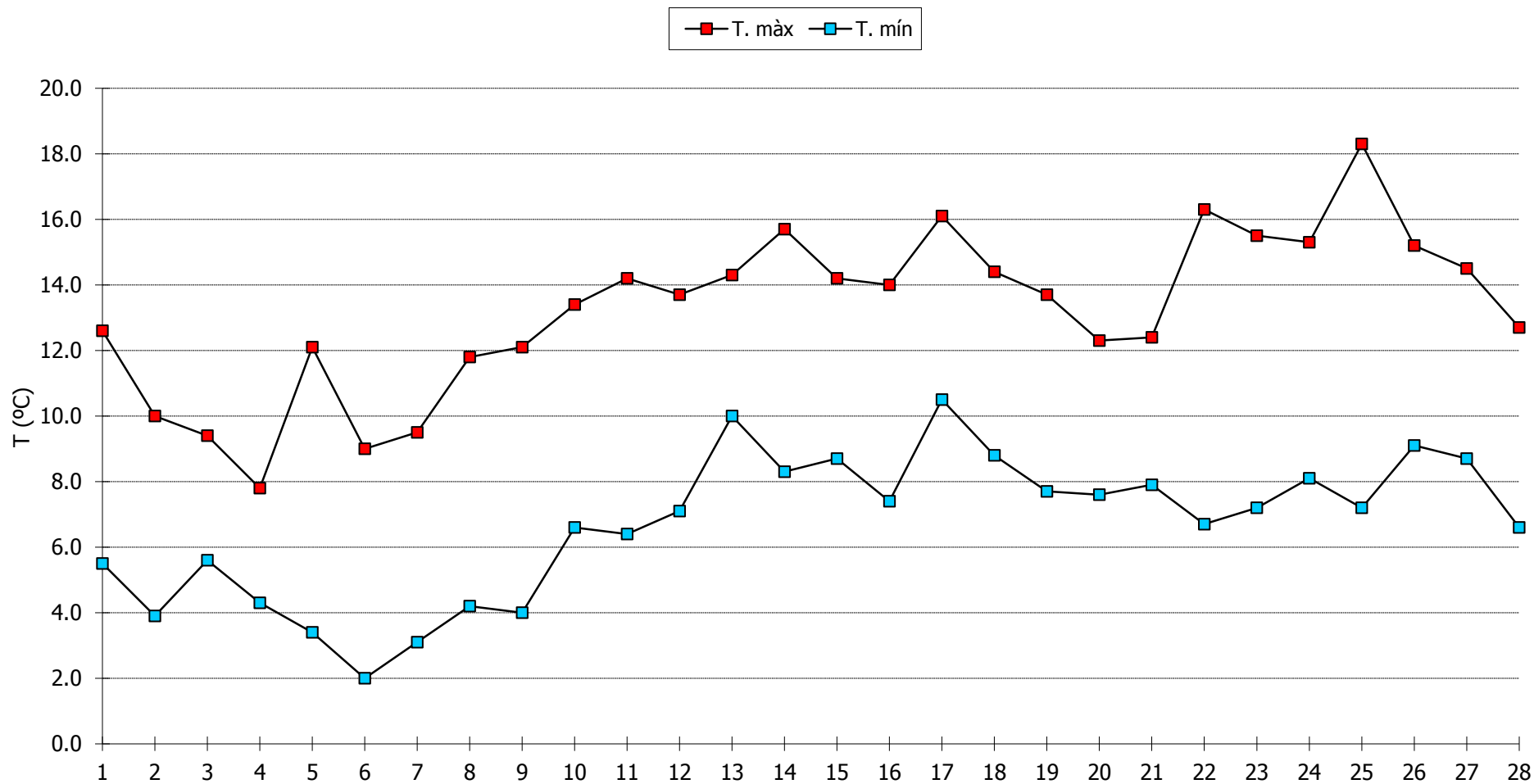
Pl, pluja / Tm, tempesta / Ne, neu / An, aigüaneu / Cl, calamarsa / Pd, pedra / Ro, rosada / Bo, boira ploranera

n.d., dada no disponible

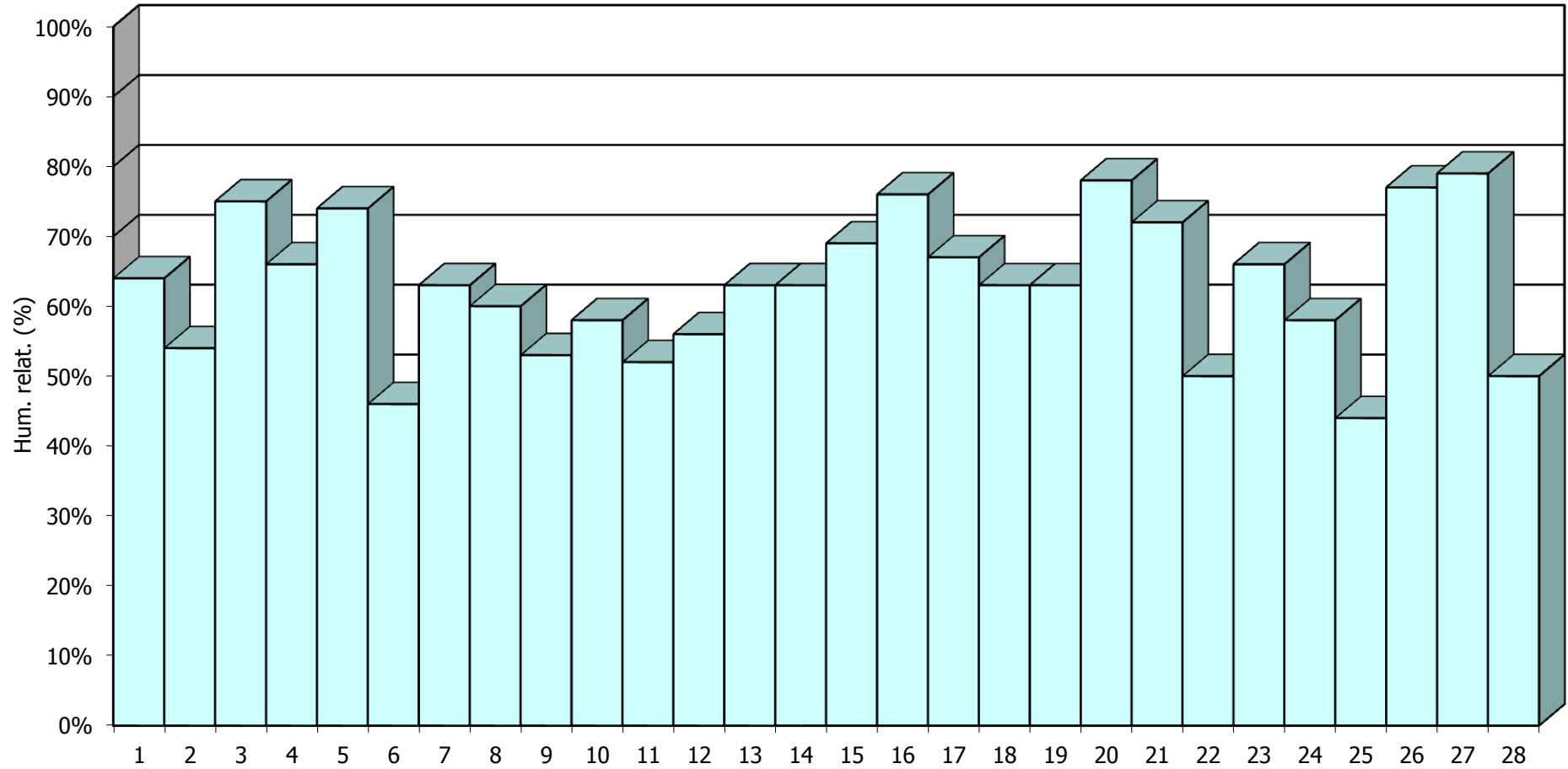
FEBRER 2015 - Meteograma



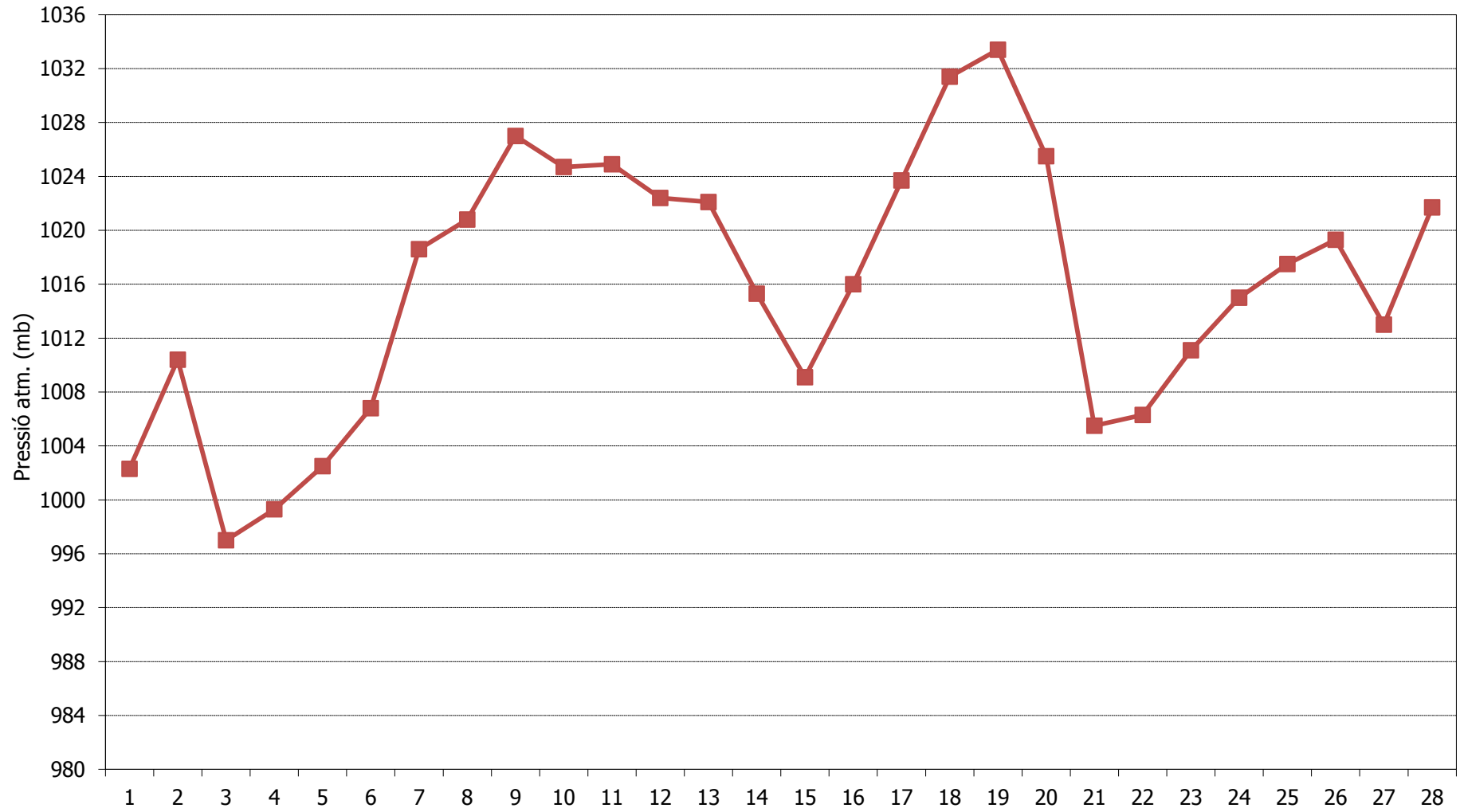
FEBRER 2015 - Comportament de les temperatures



FEBRER 2015 - Humitat relativa a les 07:00h TMG



FEBRER 2015 - Pressió atmosfèrica a les 07:00h TMG



FEBRER 2015 - Cops màxims de vent

