

ESTACIÓ METEOROLÒGICA DEL MASNOU - PORT

MARÇ 2015

DADES TÈRMIQUES:

- Temperatura màxima absoluta:	20.4°C el dia 5
- Temperatura màxima més baixa:	12.1°C el dia 16
- Temperatura mínima absoluta:	5.2°C el dia 15
- Temperatura mínima més alta:	13.6°C el dia 20
- Mitjana de les temperatures màximes:	15.5°C (+0.2)*
- Mitjana de les temperatures mínimes:	10.4°C (+0.5)*
- Mitjana tèrmica mensual:	12.9°C (+0.3)*
- Oscil.lació tèrmica extrema mensual:	15.2°C
- Mitjana mensual de les oscil.lacions diàries:	5.2°C

DADES HÍDRIQUES:

- Humitat més alta assolida a les 07 h TMG:	91% el dia 21
- Humitat més baixa assolida a les 07 h TMG:	40% el dia 5
- Mitjana mensual d'humitat a les 07 h TMG:	71.3%
- Precipitació mensual total:	40.2 mm
- Dies de precipitació apreciable:	8 dies
- Evaporació mensual total:	128.1 mm
- Dies de tempesta:	0 dies
- Dies de calamarsa o pedra:	1 dia
- Dies de neu o aigüaneu:	0 dies
- Màxima precipitació en 24 hores:	16.2 mm (el dia 20)

DADES EÒLIQUES:

- Ratxa de vent màxima mensual:	69 km/h dia 20 (NE)
- Dies de vent fort (≥ 50 km/h):	4 dies
- Direcció del vent dominant a les 07 h TMG:	NE (8 dies)
- Direcció del vent en el dia de més pluja:	NE (el dia 20)
- Dies de calma a les 07 h TMG:	5 dies

PRESSIÓ ATMOSFÈRICA

- Pressió atmosfèrica més elevada:	1032.1 hPa el dia 6
- Pressió atmosfèrica més baixa:	1000.5 hPa el dia 25
- Mitjana de la pressió atmosfèrica a les 07h TMG:	1019.9 hPa

ESTAT DEL CEL (a les 07 h TMG):

- Nombre de dies amb cel serè (0 a 1 octa):	4 dies
- Nombre de dies amb cel cobert (7 a 8 octes):	10 dies
- Mitjana mensual de cobertura del cel a les 07h :	4.7 octes

VISIBILITAT (a les 07 h TMG):

- Nombre de dies amb visibilitat bona (>5 km):	26 dies
- Nombre de dies amb visibilitat regular (1-5 km):	5 dies
- Nombre de dies amb visibilitat dolenta (<1 km):	0 dies
- Nombre de dies amb boira:	0 dies

ESTAT DE LA MAR (a les 07 h TMG):

- Dies de mar plana:	0 dies
- Dies de mar arrissada:	6 dies
- Dies de marejol:	14 dies
- Dies de maror:	9 dies
- Dies de forta maror:	1 dia
- Dies de maregassa:	1 dia

Observadors: Marc Prohom i Joan C. Prohom

* Anomalia respecte la mitjana del període 1995-2014

Estació Meteorològica del Masnou-Port / MARÇ 2015

							Observacions a les 07:00 TMG													
	T. màx	Hora	T. mín	Hora	Oscil.	T. mitj.	PPT / Tipus / Hora	T. S.	T. H.	Humitat	Ten. vap.	Evap.	P. atmos.	Vent	Ráf. màx.	Dir.	Hora	Cel (octes)	Visibilitat	Estat mar
1	15.7	n.d.	10.8	03:19	4.9	13.3		12.5	10.8	71%	10.88	5.3	1021.7	11, SW	26	S	11:42	7, As, Sc	bona	marejol
2	17.6	09:46	13.2	23:52	4.4	15.4		16.0	13.2	72%	13.74	2.1	1019.2	0, calma	35	NE	16:53	7, Cs, Ac, As	bona	marejol
3	16.3	15:36	11.8	06:27	4.5	14.1		13.5	12.1	84%	13.85	3.1	1026.3	8, W	23	S	09:54	5, Cu, As	bona	marejol
4	13.6	08:30	7.7	14:32	5.9	10.7	8.4 / Pl, Cl / M i T	13.4	11.8	82%	12.74	5.9	1025.1	0, calma	47	W	22:17	7, St	bona	arriçada
5	20.4	14:36	7.8	00:01	12.6	14.1		11.7	6.3	40%	5.70	9.8	1026.8	30, NW	61	NE	11:40	0	m. bona	maror
6	14.0	10:24	9.0	05:16	5.0	11.5		13.7	10.3	63%	10.40	5.8	1032.0	6, NW	31	S	17:59	2, Cs	bona	maror
7	14.1	10:12	9.0	03:56	5.1	11.6		12.5	10.0	71%	10.27	2.9	1028.4	8, NE	31	E	15:22	0	bona	marejol
8	14.4	13:36	8.6	06:47	5.8	11.5		11.8	9.5	73%	10.43	3.9	1025.9	4, NW	18	NW	05:40	6, Ci	bona	marejol
9	15.1	11:44	9.9	00:04	5.2	12.5		13.2	10.2	67%	10.72	2.9	1025.0	14, ENE	23	S	13:19	3, Ac, As	bona	marejol
10	15.3	11:41	10.4	03:31	4.9	12.9		13.6	11.0	71%	11.04	3.4	1026.4	8, NNE	37	S	15:05	2, As	bona	arriçada
Dèc	15.7		9.8		5.8	12.7	8.4 mm	13.2	10.5	69.4%	10.98	45.1	1025.7	8.9				3.9		
11	15.7	10:28	10.6	04:49	5.1	13.2		13.3	11.1	75%	11.36	2.2	1024.3	9, NW	16	SW	13:07	6, As	regular	arriçada
12	16.0	08:50	11.7	04:25	4.3	13.9		15.1	12.7	75%	13.05	2.7	1020.3	0, calma	39	NE	17:24	4, As	regular	arriçada
13	14.5	12:31	10.2	06:06	4.3	12.4		10.8	9.4	83%	11.15	3.9	1022.0	8, NW	23	S	11:46	2, Ci, Cs	regular	marejol
14	13.0	00:02	6.6	23:29	6.4	9.8	4.8 / Pl / M i T	8.9	7.6	81%	9.60	2.7	1021.4	4, NNE	31	N	16:40	8, Cu, Sc, Ac	bona	marejol
15	12.6	15:59	5.2	05:40	7.4	8.9		10.8	7.0	54%	6.97	3.6	1017.3	6, NW	29	NW	17:54	1, Cu	m. bona	arriçada
16	12.1	15:01	7.9	06:53	4.2	10.0		10.0	8.8	73%	9.71	4.0	1019.3	0, calma	40	E	15:23	4, Ci, Ac	m. bona	maror
17	14.8	n.d.	6.7	n.d.	8.1	10.8	Ip. / Pl / M	11.6	8.6	65%	9.07	3.7	1022.2	4, NW	32	N	n.d.	6, Ci, Cs, Ac	bona	marejol
18	15.7	n.d.	11.3	n.d.	4.4	13.5		13.1	11.1	78%	12.42	4.9	1021.3	16, NE	48	NE	n.d.	7, Cs, Ac, Sc	bona	maror
19	16.6	09:37	12.4	05:32	4.2	14.5		15.6	11.4	58%	10.66	12.1	1019.3	24, NE	58	NE	09:38	3, Ci, Cs, Cc	bona	maror
20	17.1	12:27	13.6	23:51	3.5	15.4	16.2 / Pl / N	14.8	12.4	75%	13.05	6.2	1015.9	35, E	69	NE	11:22	8, As, Ac, Cs	bona	f. Maror
Dèc	14.8		9.6		5.2	12.2	21.0 mm	12.4	10.0	71.7%	10.70	46.0	1020.3	10.6				4.9		
21	14.8	13:34	12.2	06:50	2.6	13.5	0.5 / Pl / M i N	12.7	11.9	91%	13.38	1.6	1010.6	40, NE	64	NE	06:56	8, Sc	regular	maregassa
22	14.5	10:55	11.7	20:13	2.8	13.1	0.2 / Pl / N	13.4	9.8	60%	9.39	4.3	1010.1	4, ENE	47	E	15:23	7, Cu, Sc	bona	maror
23	14.7	10:06	12.3	05:44	2.4	13.5	1.8 / Pl / N	13.9	11.7	77%	13.21	4.2	1013.6	30, NE	45	NE	09:56	6, Cu, Sc	bona	maror
24	14.3	10:32	12.0	05:59	2.3	13.2	4.6 / Pl / M, T i N	13.6	11.2	74%	12.10	3.7	1006.4	19, NE	47	N	09:20	8, Ac, Ns	bona	maror
25	12.9	15:09	10.0	07:23	2.9	11.5	3.7 / Pl / M i N	10.3	9.3	87%	11.47	2.8	1001.3	3, WNW	37	S	23:57	8, Ns	regular	maror
26	15.3	12:42	7.0	05:23	8.3	11.2		10.5	7.1	58%	7.29	5.1	1011.8	8, WNW	46	E	00:08	2, Cc, As, Cu	m. bona	marejol
27	16.5	13:12	10.6	01:46	5.9	13.6		14.7	11.5	65%	10.56	3.6	1018.5	0, calma	27	NW	07:26	3, Ci	bona	marejol
28	17.3	12:44	11.9	00:35	5.4	14.6		15.5	12.5	67%	10.72	3.6	1022.2	6, W	26	NE	23:59	6, Ac, As, Cu	m. bona	marejol
29	19.1	09:54	12.6	05:51	6.5	15.9		15.6	12.8	71%	12.73	3.0	1021.6	8, SW	32	SW	09:14	4, Ci, Ac	bona	marejol
30	18.2	14:38	13.3	02:32	4.9	15.8		14.4	12.2	77%	13.21	3.0	1018.2	4, NE	31	E	13:25	5, Ac, As, Cs	bona	marejol
31	18.8	08:37	13.0	23:39	5.8	15.9	Ip. /	15.9	13.2	73%	13.82	2.1	1022.7	5, NE	35	NE	16:17	0	bona	arriçada
Dèc	16.0		11.5		4.5	13.8	10.8 mm	13.7	11.2	72.7%	11.63	37.0	1014.3	11.5				5.2		
TOTAL	15.52		10.35		5.2	12.94	40.2 mm	13.1	10.6	71.3%	11.12	128.1	1019.9	10.3	69	NE	dia 20	4.7		

* Mar de fons

Ràfega màxima de 0 a 24h

Temperatures (°C), Precipitació i Evaporació Potencial (mm), Vent (km/h), Pressió atmosfèrica (hPa) i Estat del Cel (octes)

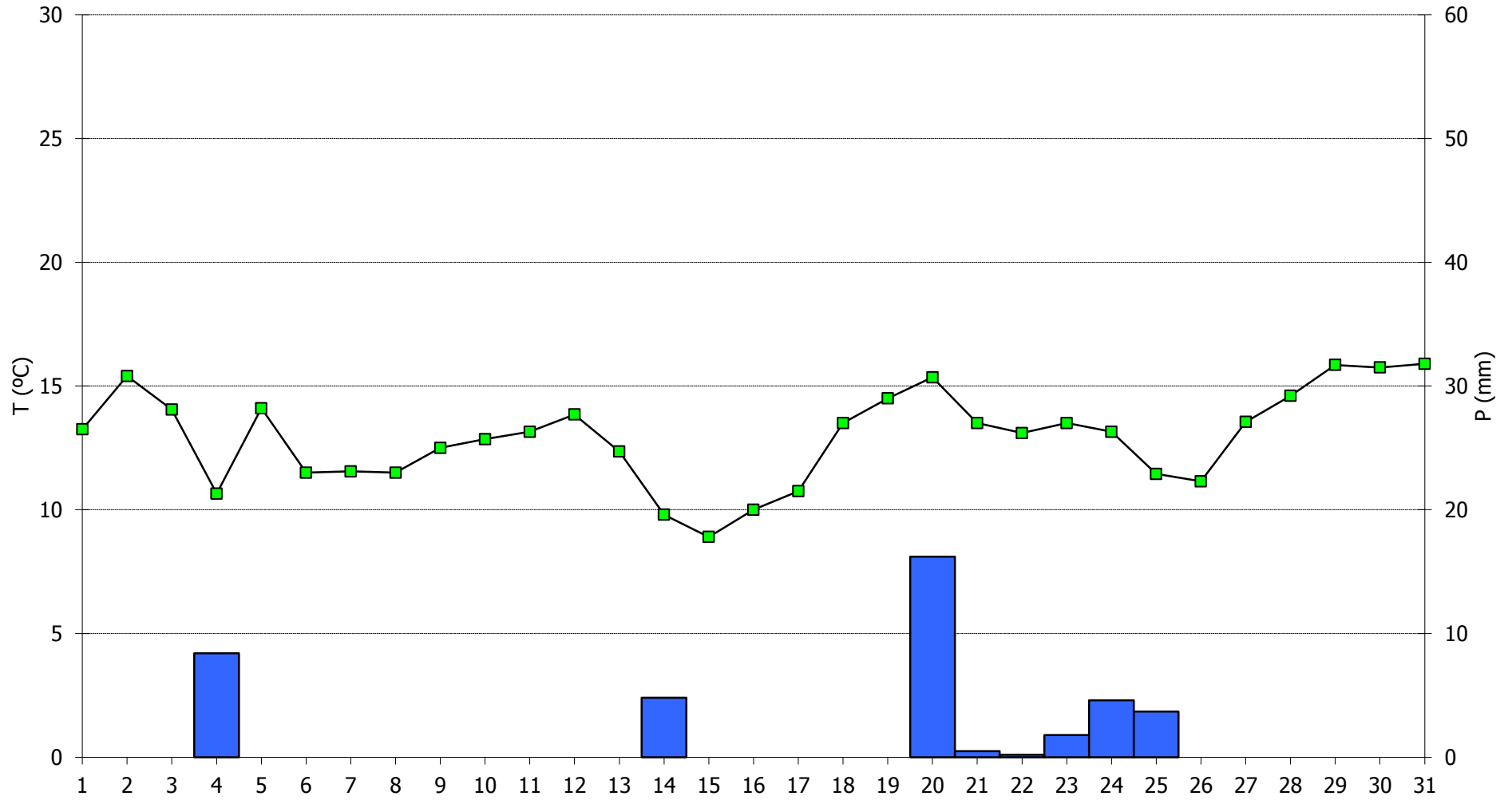
Simbologia tipus de núvols: Ci, Cirrus / Cc, Cirrocumulus / Cs, Cirrostratus / Ac, Altopumulus / As, Altostratus / Ns, Nimbostratus / Sc, Stratocumulus / St, Stratus / Cu, Cumulus / Cb, Cumulonimbus

M, matí (07-13h) / T, tarda (13-18h) / N, nit (18-07h)

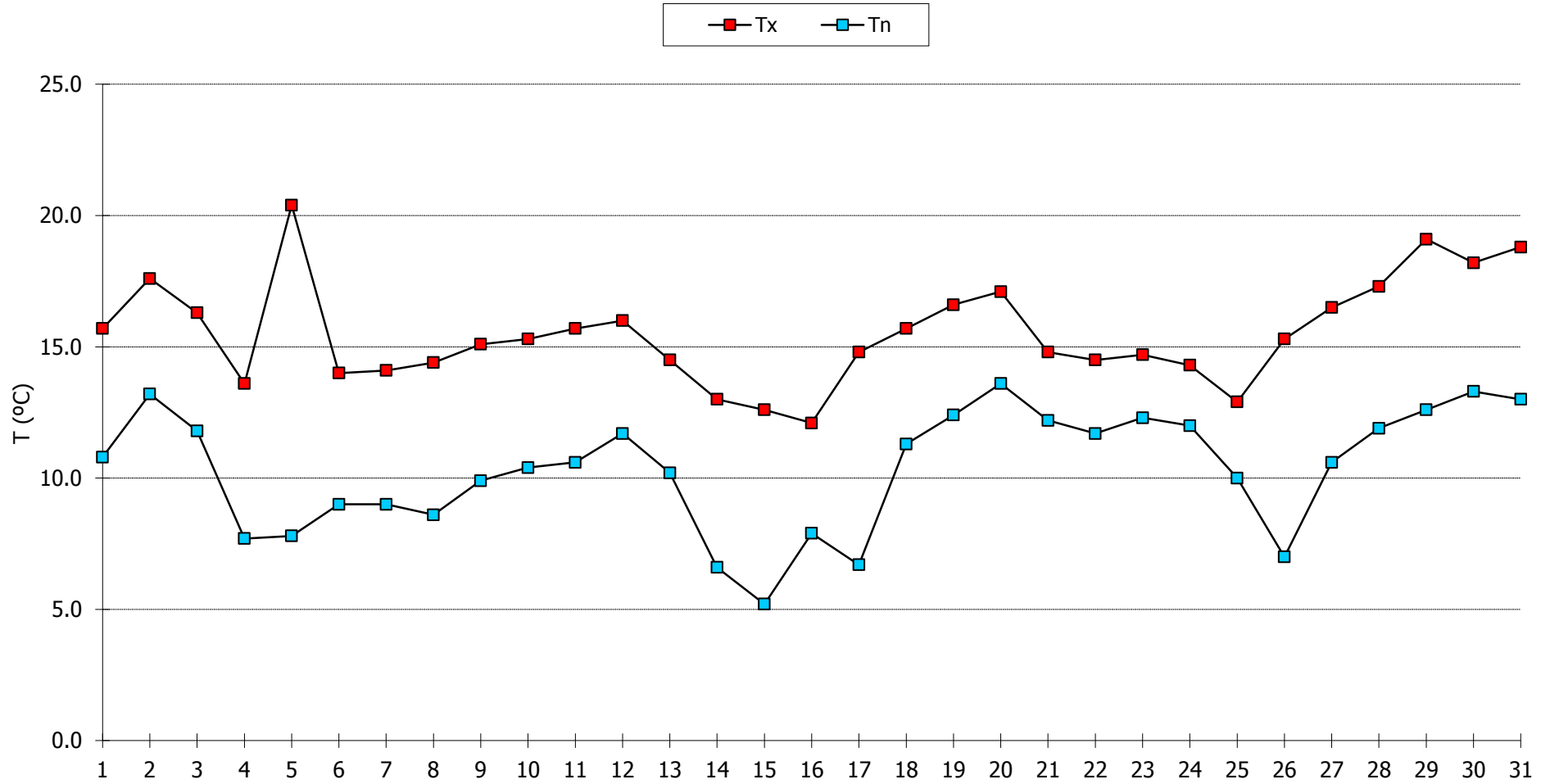
Pl, pluja / Tm, tempesta / Ne, neu / An, aiguaneu / Cl, calamarsa / Pd, pedra / Ro, rosada / Br, boirina

n.d., dada no disponible

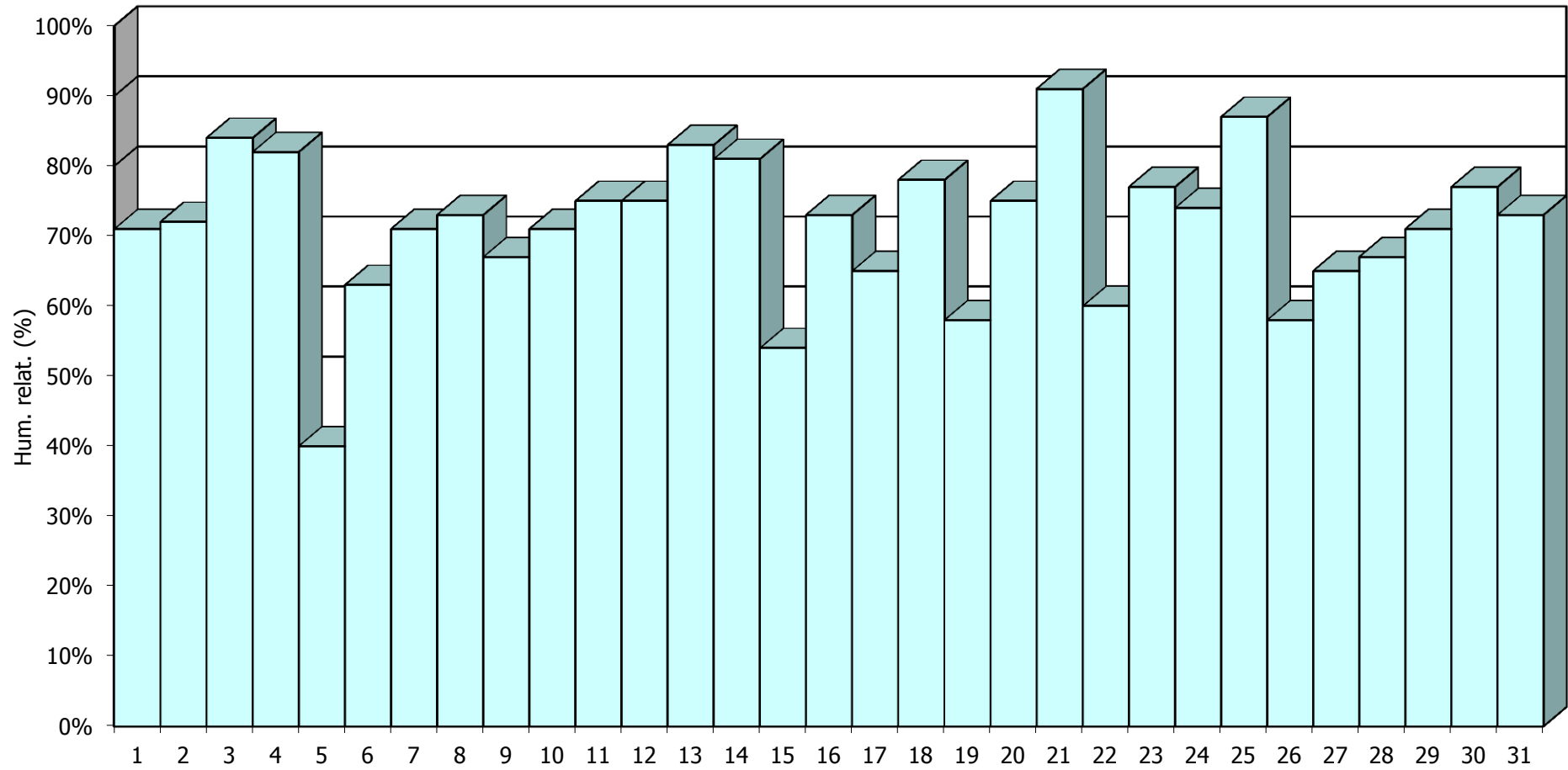
MARÇ 2015 - Meteograma



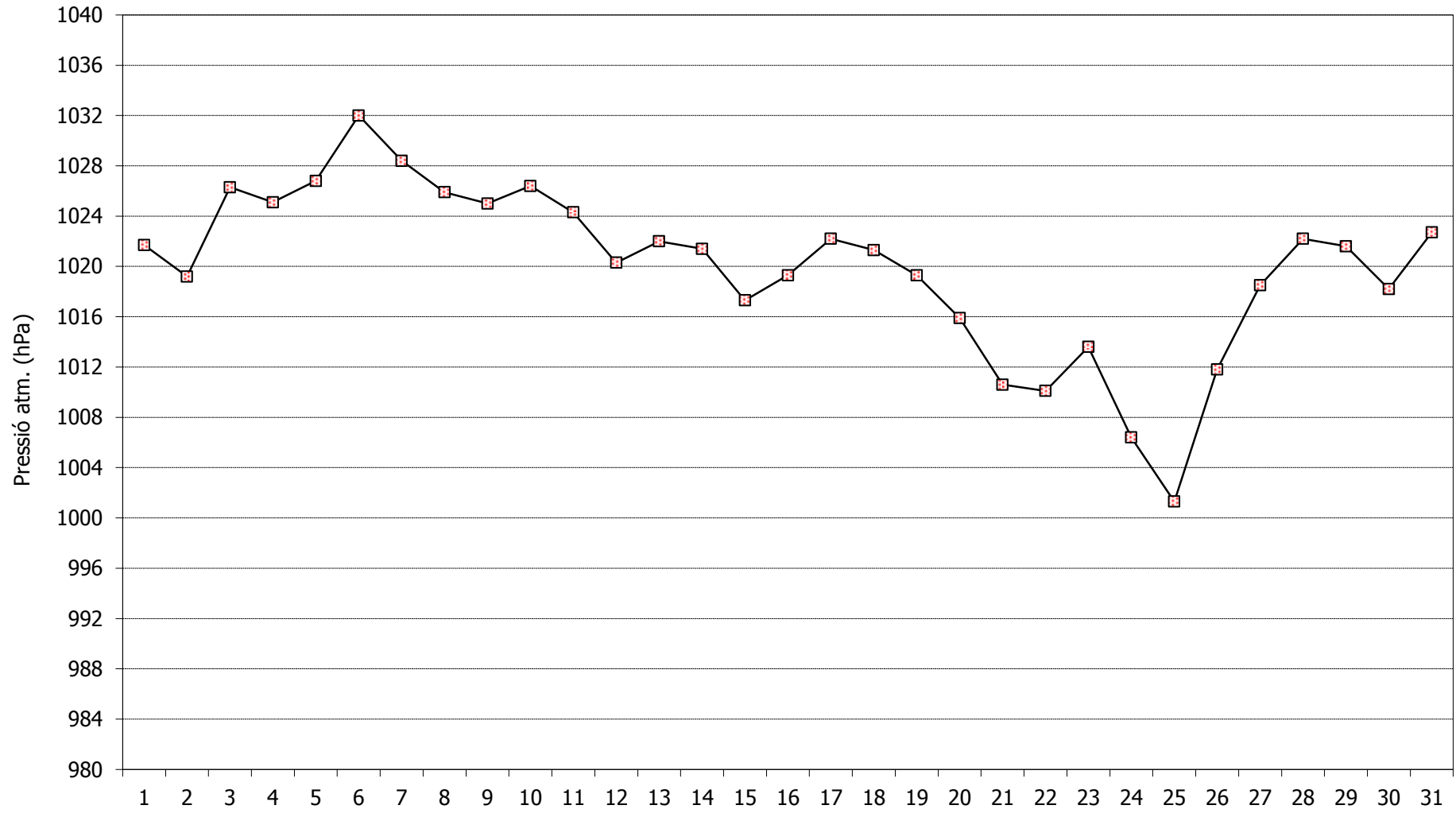
MARÇ 2015 - Comportament de les temperatures



MARÇ 2015 - Humitat relativa a les 07h TMG



MARÇ 2015 - Pressió atmosfèrica a les 07h TMG



MARÇ 2015- Cops màxims de vent

