

ESTACIÓ METEOROLÒGICA DEL MASNOU - PORT

ABRIL 2015

DADES TÈRMIQUES:

- Temperatura màxima absoluta:	20.4°C el dia 27
- Temperatura màxima més baixa:	14.2°C el dia 6
- Temperatura mínima absoluta:	8.0°C els dies 8 i 9
- Temperatura mínima més alta:	15.5°C el dia 25
- Mitjana de les temperatures màximes:	17.4°C (+0.3)*
- Mitjana de les temperatures mínimes:	12.1°C (+0.1)*
- Mitjana tèrmica mensual:	14.8°C (+0.2)*
- Oscil.lació tèrmica extrema mensual:	12.4°C
- Mitjana mensual de les oscil.lacions diàries:	5.3°C

DADES HÍDRIQUES:

- Humitat més alta assolida a les 07 h TMG:	96% el dia 25
- Humitat més baixa assolida a les 07 h TMG:	47% el dia 6
- Mitjana mensual d'humitat a les 07 h TMG:	70.9%
- Precipitació mensual total:	9.6 mm
- Dies de precipitació apreciable:	5 dies
- Evaporació mensual total:	104.5 mm
- Dies de tempesta:	0 dies
- Dies de calamarsa o pedra:	0 dies
- Dies de neu o aigüaneu:	0 dies
- Màxima precipitació en 24 hores:	3.2 mm (el dia 26)

DADES EÒLIQUES:

- Ratxa de vent màxima mensual:	51 km/h dia 7 (E)
- Dies de vent fort (≥ 50 km/h):	1 dia
- Direcció del vent dominant a les 07 h TMG:	diverses direccions
- Direcció del vent en el dia de més pluja:	SW (el dia 26)
- Dies de calma a les 07 h TMG:	7 dies

PRESSIÓ ATMOSFÈRICA

- Pressió atmosfèrica més elevada:	1032.6 hPa el dia 7
- Pressió atmosfèrica més baixa:	1001.4 hPa el dia 27
- Mitjana de la pressió atmosfèrica a les 07h TMG:	1020.1 hPa

ESTAT DEL CEL (a les 07 h TMG):

- Nombre de dies amb cel serè (0 a 1 octa):	10 dies
- Nombre de dies amb cel cobert (7 a 8 octes):	9 dies
- Mitjana mensual de cobertura del cel a les 07h :	3.9 octes

VISIBILITAT (a les 07 h TMG):

- Nombre de dies amb visibilitat bona (>5 km):	26 dies
- Nombre de dies amb visibilitat regular (1-5 km):	4 dies
- Nombre de dies amb visibilitat dolenta (<1 km):	0 dies
- Nombre de dies amb boira:	0 dies

ESTAT DE LA MAR (a les 07 h TMG):

- Dies de mar plana:	0 dies
- Dies de mar arrissada:	6 dies
- Dies de marejol:	24 dies
- Dies de maror:	0 dies
- Dies de forta maror:	0 dies
- Dies de maregassa:	0 dies

Observadors: Marc Prohom i Joan C. Prohom

* Anomalia respecte la mitjana del període 1995-2014

Estació Meteorològica del Masnou-Port / ABRIL 2015

								Observacions a les 07:00 TMG												
	T. màx	Hora	T. mín	Hora	Oscil.	T. mitj.	PPT / Tipus / Hora	T. S.	T. H.	Humitat	Ten. vap.	Evap.	P. atmos.	Vent	Ràf. màx.	Dir.	Hora	Cel (octes)	Visibilitat	Estat mar
1	16.3	11:13	12.9	03:27	3.4	14.6	0.2 / Pl / M	14.3	13.4	88%	15.01	3.9	1026.3	5, N	34	S	13:51	8, Cu, Sc	regular	marejol
2	16.1	10:36	10.4	05:49	5.7	13.3		13.3	9.1	55%	8.91	3.9	1025.0	12, W	27	SW	09:19	1, Ci	bona	marejol
3	15.8	11:01	10.4	04:49	5.4	13.1		14.8	11.6	66%	11.46	2.7	1020.6	5, NNW	18	S	13:51	3, Cs	bona	marejol
4	15.7	15:00	12.0	23:41	3.7	13.9		14.0	12.8	87%	14.01	2.8	1014.9	16, NE	29	SE	14:07	7, Sc	bona	arrissada
5	15.3	12:17	10.4	05:01	4.9	12.9		13.7	11.1	72%	11.94	5.2	1010.6	3, N	27	E	14:32	1, Ac	m. bona	arrissada
6	14.2	12:00	10.4	23:44	3.8	12.3		12.1	7.3	47%	6.88	4.2	1020.8	11, NE	39	E	14:40	7, Ac, As, Sc	bona	marejol
7	16.7	09:51	9.4	04:58	7.3	13.1		13.0	8.2	48%	7.64	5.3	1026.6	19, NE	51	E	10:56	1, Ac	m. bona	marejol
8	15.0	13:07	8.0	04:19	7.0	11.5		10.4	7.2	61%	8.16	5.8	1030.6	10, SW	31	S	10:59	0	bona	marejol
9	15.0	10:03	8.0	05:16	7.0	11.5		13.6	10.5	66%	10.64	3.5	1028.7	0, calma	18	E	14:45	1, Ac	bona	marejol
10	15.7	11:31	9.7	03:58	6.0	12.7		14.6	12.0	72%	11.94	3.1	1026.2	0, calma	23	NE	14:40	2, Ac	bona	marejol
Dèc	15.6		10.2		5.4	12.9	0.2 mm	13.4	10.3	66.2%	10.66	40.4	1023.0	8.1				3.1		
11	15.7	12:51	12.0	06:12	3.7	13.9		14.8	12.0	70%	11.78	4.4	1025.2	11, ENE	39	N	16:43	2, Ci, Cc	bona	marejol
12	17.3	09:48	12.1	23:50	5.2	14.7		15.6	11.6	60%	10.82	3.6	1028.1	12, ENE	24	E	16:25	4, Ac	bona	marejol
13	17.1	14:50	11.0	04:18	6.1	14.1		15.3	12.1	67%	12.41	3.1	1029.7	6, NNW	14	S	11:15	1, As	bona	marejol
14	18.8	12:25	11.9	04:27	6.9	15.4		14.8	12.4	75%	13.05	4.3	1027.4	6, S	11	S	06:20	0	bona	marejol
15	18.6	12:17	12.5	05:01	6.1	15.6	Ip. / Pl / N	16.4	12.4	61%	11.77	5.8	1021.5	0, calma	39	NE	21:15	5, Ci, Cs	bona	arrissada
16	19.0	13:27	14.5	23:59	4.5	16.8	2.8 / Pl / M	16.2	14.8	85%	15.92	2.0	1016.1	0, calma	23	SW	20:34	7, Ac, Sc	regular	marejol
17	18.9	09:33	13.2	02:25	5.7	16.1		16.8	13.8	69%	12.57	2.9	1016.2	4, W	29	NE	12:12	3, Ci, Ac	bona	marejol
18	18.9	10:22	13.5	var	5.4	16.2	2.4 / Pl / N	17.1	14.7	75%	14.06	2.3	1015.3	0, calma	24	N	21:26	3, Ci, Cc	bona	arrissada
19	17.4	10:14	13.7	00:01	3.7	15.6		15.2	13.8	85%	14.85	2.5	1012.9	10, NNE	40	NE	12:29	6, Ac, Cu	bona	marejol
20	17.8	14:14	12.6	05:41	5.2	15.2		15.2	13.6	82%	13.69	2.9	1021.4	13, ENE	21	E	10:11	6, Sc	bona	marejol
Dèc	18.0		12.7		5.3	15.3	5.2 mm	15.7	13.1	72.9%	13.09	33.8	1021.4	6.2				3.7		
21	20.2	14:54	13.6	04:05	6.6	16.9		17.0	14.7	77%	15.20	3.2	1023.0	5, NW	16	W	02:27	1, Ci	bona	arrissada
22	19.0	10:46	13.7	23:13	5.3	16.4	Ip. / Pl / M	15.7	12.5	67%	12.40	3.2	1023.1	8, NE	24	NE	12:59	8, Ac, As	bona	marejol
23	19.4	14:17	12.6	03:45	6.8	16.0		16.1	12.3	62%	11.93	3.3	1017.5	0, calma	21	NE	08:13	1, Cc	bona	marejol
24	18.8	10:18	14.6	03:48	4.2	16.7	Ip. / Pl / N	16.6	14.0	72%	13.70	2.8	1016.1	20, WNW	35	S	14:40	7, Cs	bona	marejol
25	17.4	13:45	15.5	04:39	1.9	16.5		16.6	16.2	96%	19.04	1.2	1014.1	14, S	24	N	03:39	7, Sc	regular	marejol
26	18.7	12:09	14.4	23:23	4.3	16.6	3.2 / Pl / N	16.7	15.9	92%	17.53	2.2	1009.1	0, calma	31	NW	21:51	7, Sc, Cu	regular	marejol
27	20.4	11:38	13.4	04:58	7.0	16.9		15.3	12.5	71%	12.73	4.9	1002.2	19, N	37	NE	12:17	3, Ci, As, Cu	m. bona	marejol
28	17.9	11:42	12.6	03:13	5.3	15.3		16.1	11.0	50%	9.04	3.8	1014.9	10, NNE	26	SW	02:39	1, Ac	m. bona	marejol
29	16.8	09:26	12.2	04:35	4.6	14.5	1.0 / Pl / N	15.6	12.8	71%	12.73	3.0	1017.7	4, WNW	39	S	09:51	7, Ac, As	bona	arrissada
30	18.1	n.d.	12.9	n.d.	5.2	15.5		16.4	14.2	78%	15.28	2.7	1020.6	6, WSW	39	N	n.d.	6, Ac, As, Cu	bona	marejol
31																				
Dèc	18.7		13.6		5.1	16.1	4.2 mm	16.2	13.6	73.6%	13.96	30.3	1015.8	8.6				4.8		
TOTAL	17.40		12.14		5.3	14.77	9.6 mm	15.1	12.4	70.9%	12.57	104.5	1020.1	7.6	51	dia 7 - E		3.9		

* Mar de fons

Ràfega màxima de 0 a 24h

Temperatures (°C), Precipitació i Evaporació Potencial (mm), Vent (km/h), Pressió atmosfèrica (mb) i Estat del Cel (octes)

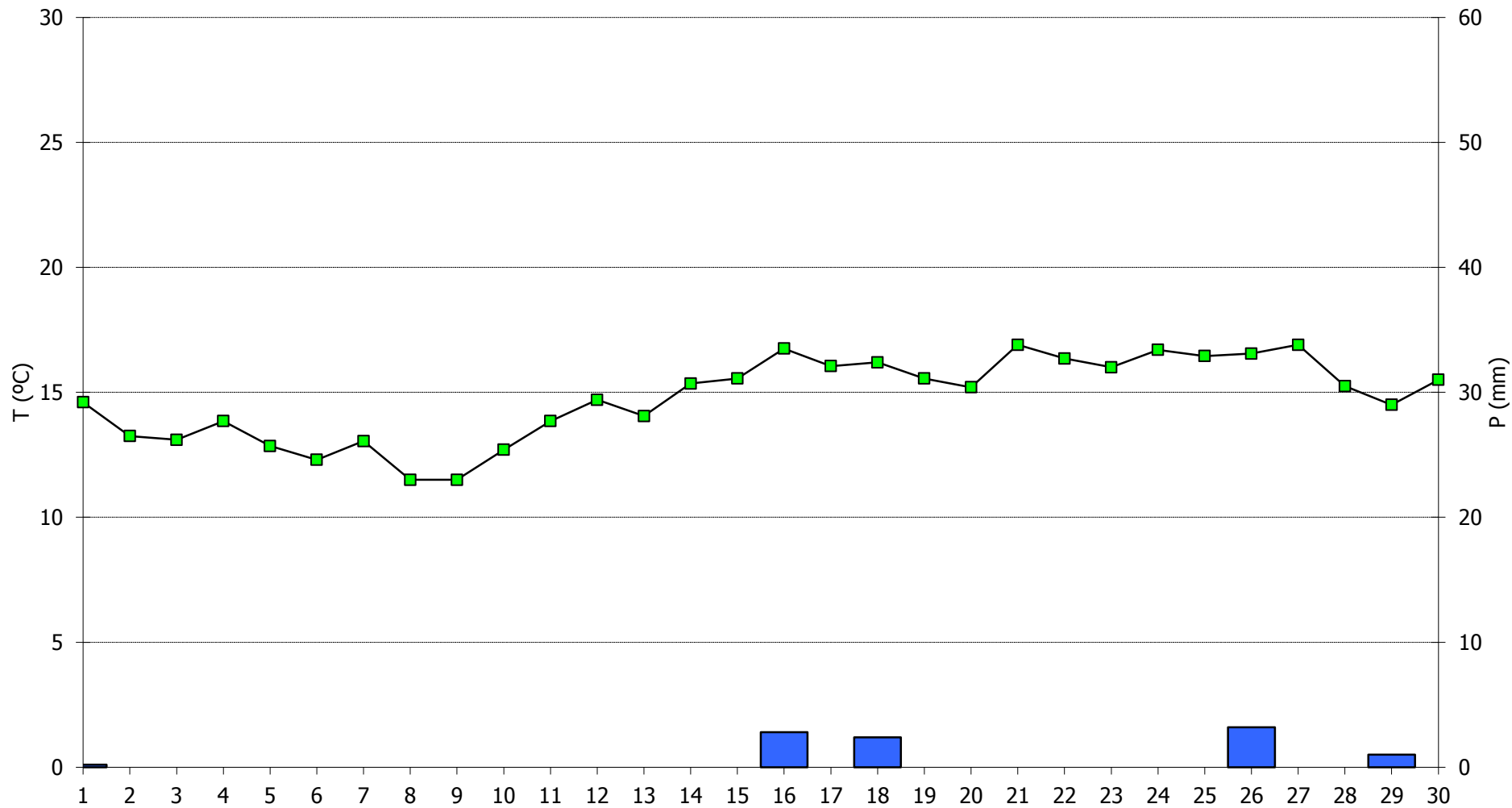
Simbologia tipus de núvols: Ci, Cirrus / Cc, Cirrocumulus / Cs, Cirrostratus / Ac, Alto cumulus / As, Altostratus / Ns, Nimbostratus / Sc, Stratocumulus / St, Stratus / Cu, Cumulus / Cb, Cumulonimbus

M, matí (07-13h) / T, tarda (13-18h) / N, nit (18-07h)

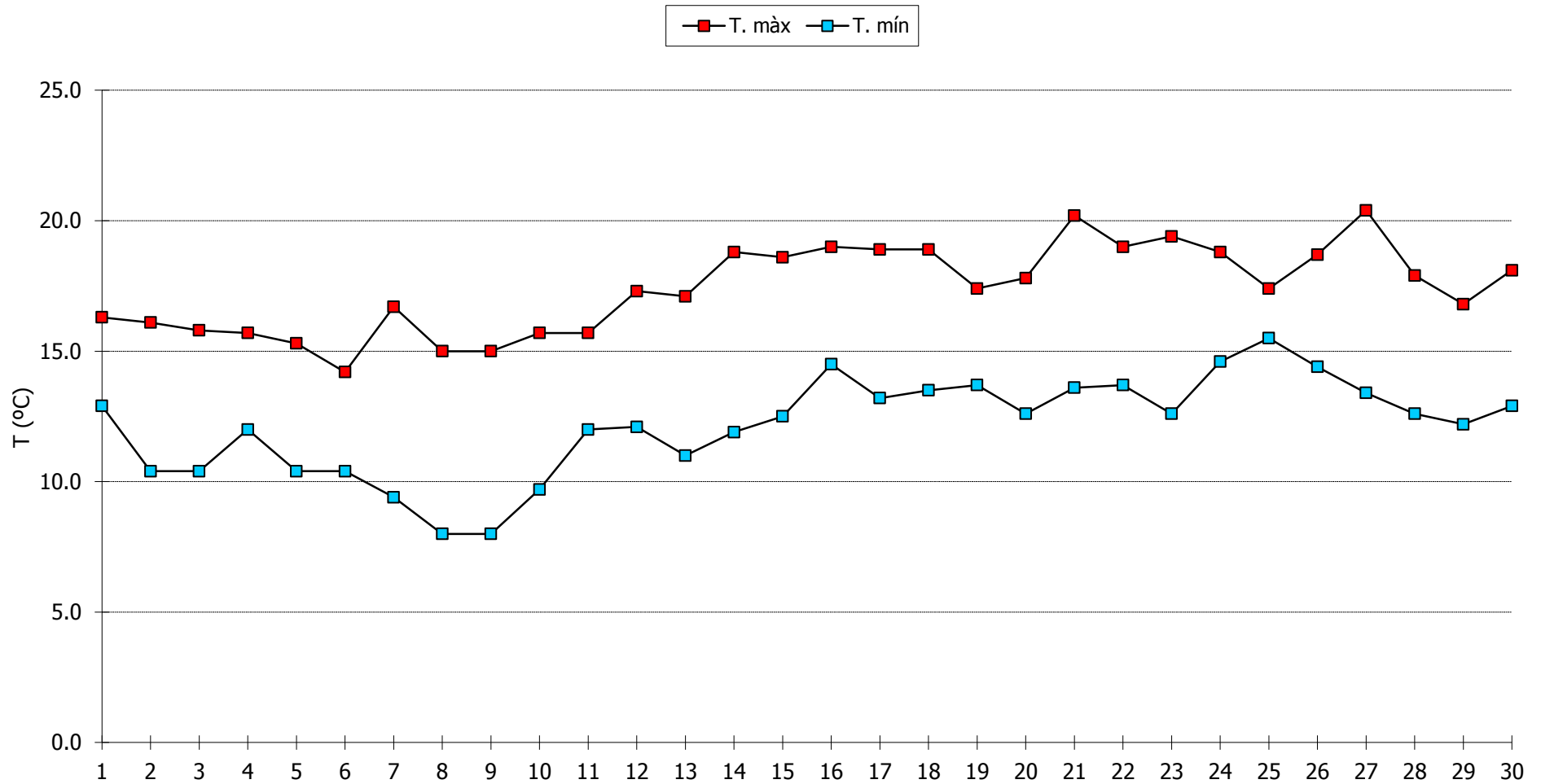
Pl, pluja / Tm, tempesta / Ne, neu / An, aigüaneu / Cl, calamarsa / Pd, pedra / Ro, rosada / Bo, boira ploranera

n.d., dada no disponible

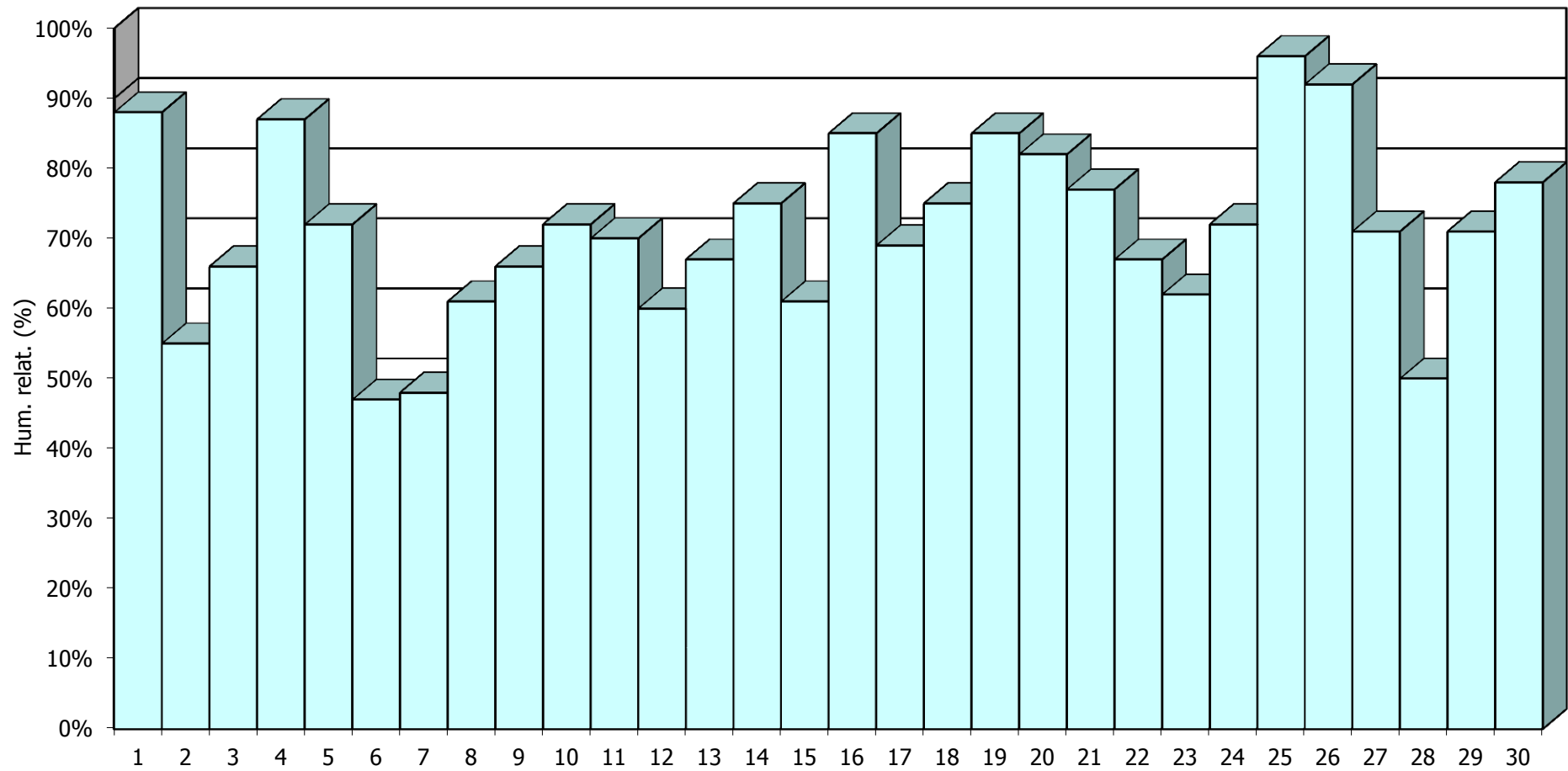
ABRIL 2015 - Meteograma



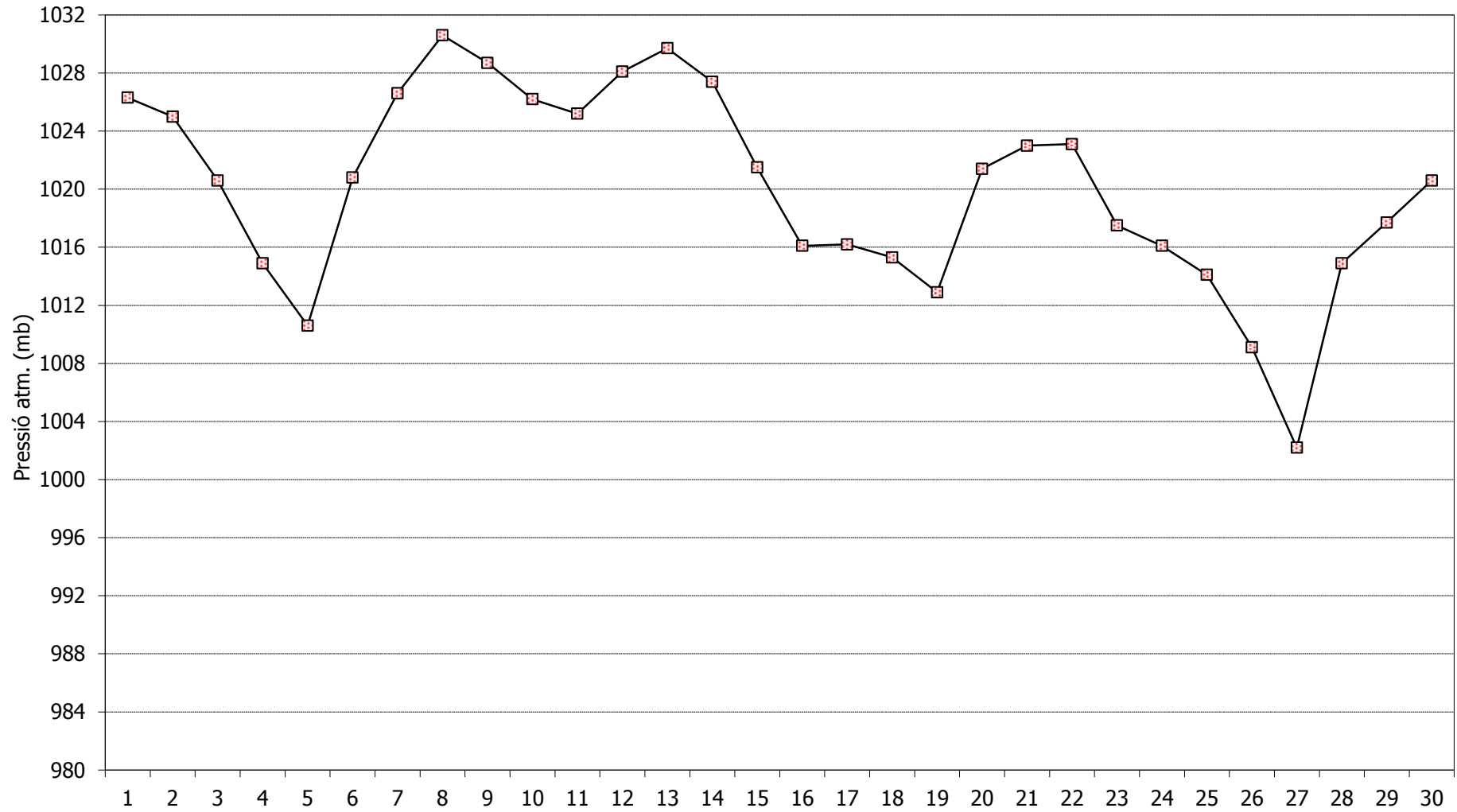
ABRIL 2015 - Comportament de les temperatures



ABRIL 2015 - Humitat relativa a les 07:00h TMG



ABRIL 2015 - Pressió atmosfèrica a les 07:00h TMG



ABRIL 2015 - Cops màxims de vent

