

# ESTACIÓ METEOROLÒGICA DEL MASNOU - PORT

## MAIG 2015

### DADES TÈRMiques:

- Temperatura màxima absoluta:	22.4°C els dies 11 i 14
- Temperatura màxima més baixa:	15.9°C el dia 20
- Temperatura mínima absoluta:	11.9°C el dia 20
- Temperatura mínima més alta:	17.7°C el dia 24
- Mitjana de les temperatures màximes:	20.7°C <b>(+0.8)*</b>
- Mitjana de les temperatures mínimes:	15.5°C <b>(+0.4)*</b>
- Mitjana tèrmica mensual:	18.1°C <b>(+0.6)*</b>
- Oscil.lació tèrmica extrema mensual:	10.5°C
- Mitjana mensual de les oscil.lacions diàries:	5.2°C

### DADES HÍDRiques:

- Humitat més alta assolida a les 07 h TMG:	97% el dia 5
- Humitat més baixa assolida a les 07 h TMG:	46% el dia 15
- Mitjana mensual d'humitat a les 07 h TMG:	73.6%
- Precipitació mensual total:	35.0 mm
- Dies de precipitació apreciable:	2 dies
- Evaporació mensual total:	123.7 mm
- Dies de tempesta:	0 dies
- Dies de calamarsa o pedra:	0 dies
- Dies de neu o aigüaneu:	0 dies
- Màxima precipitació en 24 hores:	34.4 mm (el dia 19)

### DADES EÒLIQUES:

- Ratxa de vent màxima mensual:	68 km/h dia 15 (NE)
- Dies de vent fort ( $\geq 50$ km/h):	2 dies
- Direcció del vent dominant a les 07 h TMG:	ENE (4 dies)
- Direcció del vent en el dia de més pluja:	SW (el dia 23)
- Dies de calma a les 07 h TMG:	4 dies

### PRESSIÓ ATMOSFÈRICA

- Pressió atmosfèrica més elevada:	1025.7 hPa el dia 10
- Pressió atmosfèrica més baixa:	1007.9 hPa el dia 5
- Mitjana de la pressió atmosfèrica a les 07h TMG:	1017.0 hPa

### ESTAT DEL CEL (a les 07 h TMG):

- Nombre de dies amb cel serè (0 a 1 octa):	15 dies
- Nombre de dies amb cel cobert (7 a 8 octes):	5 dies
- Mitjana mensual de cobertura del cel a les 07h :	3.1 octes

### VISIBILITAT (a les 07 h TMG):

- Nombre de dies amb visibilitat bona ( $>5$ km):	27 dies
- Nombre de dies amb visibilitat regular (1-5 km):	1 dies
- Nombre de dies amb visibilitat dolenta ( $<1$ km):	3 dies
- Nombre de dies amb boira:	3 dies

### ESTAT DE LA MAR (a les 07 h TMG):

- Dies de mar plana:	0 dies
- Dies de mar arrissada:	7 dies
- Dies de marejol:	24 dies
- Dies de maror:	0 dies
- Dies de forta maror:	0 dies
- Dies de maregassa:	0 dies

Observadors: Marc Prohom i Joan C. Prohom

\* Anomalia respecte la mitjana del període 1995-2014

### Estació Meteorològica del Masnou-Port / MAIG 2015

								Observacions a les 07:00 TMG												
	T. màx	Hora	T. mín	Hora	Oscil.	T. mitj.	PPT / Tipus / Hora	T. S.	T. H.	Humitat	Ten. vap.	Evap.	P. atmos.	Vent	Ràf. màx.	Dir.	Hora	Cel (octes)	Visibilitat	Estat mar
1	20.7	n.d.	14.3	n.d.	6.4	17.5		16.2	15.0	87%	16.08	2.4	1013.1	10, SSW	54	NE	n.d.	6, Cs	regular	marejol
2	21.4	n.d.	15.0	n.d.	6.4	18.2		20.2	16.6	68%	16.49	3.2	1014.3	3, ESE	34	N	n.d.	1, Ci	bona	arriçada
3	21.0	n.d.	15.4	n.d.	5.6	18.2		19.0	16.8	79%	17.61	2.6	1009.7	0, calma	47	NE	n.d.	4, Ci, Ac	bona	marejol
4	19.2	n.d.	14.7	n.d.	4.5	17.0	boira	15.6	14.8	91%	16.40	0.9	1010.0	14, ENE	34	E	n.d.	8, St	dolenta	marejol
5	19.1	n.d.	14.8	n.d.	4.3	17.0	boira	17.5	17.0	97%	19.12	1.9	1008.3	18, ENE	42	E	n.d.	7, St	dolenta	marejol
6	21.5	n.d.	15.3	n.d.	6.2	18.4		18.3	16.4	82%	17.85	3.2	1015.1	6, N	16	E	n.d.	1, Ci	bona	marejol
7	19.0	n.d.	15.0	n.d.	4.0	17.0		18.4	15.6	73%	15.93	4.6	1020.5	0, calma	29	SSW	17:39	6, Ci	bona	arriçada
8	21.7	15:47	15.9	04:13	5.8	18.8		17.8	15.4	77%	16.25	4.3	1014.8	18, S	48	S	15:03	0	bona	marejol
9	21.2	08:17	17.5	23:55	3.7	19.4		19.5	16.9	76%	17.29	3.4	1023.0	18, SSE	37	S	10:50	1, Cu	bona	marejol
10	21.3	13:50	15.9	04:39	5.4	18.6		19.6	17.0	76%	17.29	2.0	1025.1	6, NNW	26	S	14:43	7, Ci	bona	arriçada
<b>Dèc</b>	<b>20.6</b>		<b>15.4</b>		<b>5.2</b>	<b>18.0</b>	<b>0.0 mm</b>	<b>18.2</b>	<b>16.2</b>	<b>80.6%</b>	<b>17.03</b>	<b>28.5</b>	<b>1015.4</b>	<b>9.3</b>				<b>4.7</b>		
11	22.4	10:35	15.5	02:49	6.9	19.0		19.6	15.6	64%	14.97	3.0	1022.5	6, N	26	NE	11:08	4, Ci	bona	marejol
12	22.2	11:23	15.6	04:30	6.6	18.9		19.0	16.2	74%	17.13	3.7	1022.6	6, SW	11	N	19:50	2, Ci	bona	arriçada
13	20.7	12:49	16.7	02:45	4.0	18.7		19.1	17.3	83%	19.19	2.5	1021.8	19, N	45	S	13:31	1, Ac	bona	marejol
14	22.4	14:55	17.1	03:16	5.3	19.8	boira	19.0	18.3	93%	21.40	4.6	1013.3	0, calma	48	NE	17:24	4, St	dolenta	marejol
15	20.7	09:19	15.5	05:02	5.2	18.1		17.8	12.0	46%	9.38	7.2	1013.0	19, WNW	68	NE	14:31	0	bona	marejol
16	22.0	09:28	15.1	01:51	6.9	18.6		17.4	12.2	52%	10.81	7.1	1020.8	14, NW	32	NW	05:28	5, Ac, As	m. bona	marejol
17	22.0	08:34	16.0	03:15	6.0	19.0		19.6	15.1	60%	13.52	4.4	1021.5	0, calma	18	W	05:32	0	bona	marejol
18	20.2	08:41	15.9	04:17	4.3	18.1		18.8	15.8	72%	15.77	5.8	1015.6	23, SSE	47	S	12:07	0	bona	marejol
19	19.6	08:48	13.8	22:24	5.8	16.7	34.4 / Pl / M, T i N	19.4	16.8	76%	17.29	1.9	1010.7	30, NE	38	n.d.	07:27	7, Sc	bona	marejol
20	15.9	11:35	11.9	04:16	4.0	13.9	0.6 / Pl / M i T	13.7	11.2	73%	12.02	2.6	1017.1	n.d.	35	NW	22:19	7, Ac, As, Cu	bona	marejol
<b>Dèc</b>	<b>20.8</b>		<b>15.3</b>		<b>5.5</b>	<b>18.1</b>	<b>35.0 mm</b>	<b>18.3</b>	<b>15.1</b>	<b>69.3%</b>	<b>15.15</b>	<b>42.8</b>	<b>1017.9</b>	<b>13.0</b>				<b>3.0</b>		
21	18.2	10:08	12.2	04:23	6.0	15.2		15.4	12.9	75%	13.05	6.2	1022.6	6, WNW	49	S	13:38	2, Cu	bona	marejol
22	20.3	12:56	13.3	04:26	7.0	16.8		17.4	11.8	62%	12.78	6.6	1021.6	8, NE	31	S	13:55	1, Cu, Ac	m. bona	marejol
23	20.6	08:27	15.0	04:46	5.6	17.8		19.4	13.7	49%	11.34	6.2	1016.5	8, WNW	23	S	11:50	1, Cu	m. bona	marejol
24	21.4	11:34	17.7	22:38	3.7	19.6		20.1	16.7	69%	16.65	6.7	1015.2	6, NW	26	NW	23:57	1, Cs, Ac	bona	arriçada
25	21.4	11:20	17.3	04:41	4.1	19.4		19.6	16.8	74%	17.13	4.6	1015.9	3, ESE	32	NW	03:11	2, As	bona	arriçada
26	21.7	12:26	17.2	03:42	4.5	19.5		18.9	15.5	69%	15.43	5.1	1014.8	6, NW	24	SW	20:26	3, Ac	bona	arriçada
27	20.8	14:35	15.9	04:27	4.9	18.4		18.8	16.4	77%	17.45	4.4	1018.1	12, ENE	23	N	01:12	4, Ac	bona	marejol
28	19.7	07:53	15.2	04:22	4.5	17.5		19.1	16.4	75%	17.21	4.1	1019.2	14, S	45	N	14:00	1, Ci	bona	marejol
29	20.7	13:58	16.6	04:41	4.1	18.7		18.6	16.0	75%	16.09	2.7	1015.1	20, S	29	S	10:21	1, Ci	bona	marejol
30	21.7	14:12	16.4	01:23	5.3	19.1		19.4	16.8	76%	17.29	3.1	1016.8	16, ENE	24	E	06:43	1, Ac	bona	marejol
31	22.2	14:12	16.5	04:00	5.7	19.4		19.4	17.4	81%	19.03	2.7	1017.4	10, SSE	18	SE	13:31	1, Cc	bona	marejol
<b>Dèc</b>	<b>20.8</b>		<b>15.8</b>		<b>5.0</b>	<b>18.3</b>	<b>0.0 mm</b>	<b>18.7</b>	<b>15.5</b>	<b>71.1%</b>	<b>15.77</b>	<b>52.4</b>	<b>1017.6</b>	<b>9.9</b>				<b>1.6</b>		
<b>TOTAL</b>	<b>20.74</b>		<b>15.49</b>		<b>5.2</b>	<b>18.11</b>	<b>35.0 mm</b>	<b>18.4</b>	<b>15.6</b>	<b>73.6%</b>	<b>15.98</b>	<b>123.7</b>	<b>1017.0</b>	<b>10.7</b>	<b>68</b>	<b>NE</b>	<b>dia 15</b>	<b>3.1</b>		

\* Mar de fons

Ràfega màxima de 0 a 24h

Temperatures (°C), Precipitació i Evaporació Potencial (mm), Vent (km/h), Pressió atmosfèrica (hPa) i Estat del Cel (octes)

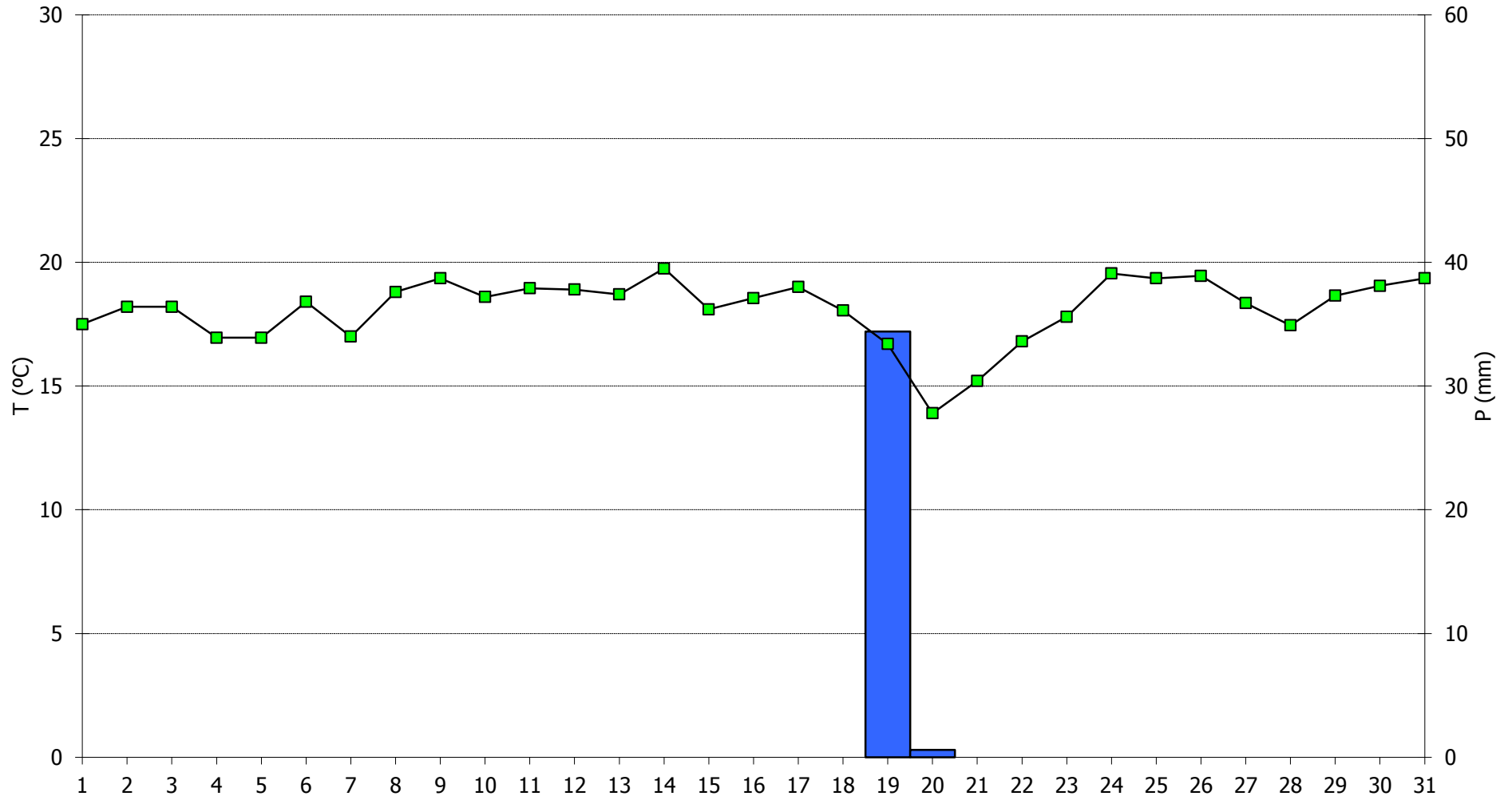
Simbologia tipus de núvols: Ci, Cirrus / Cc, Cirrocumulus / Cs, Cirrostratus / Ac, Alto cumulus / As, Altostratus / Ns, Nimbostratus / Sc, Stratocumulus / St, Stratus / Cu, Cumulus / Cb, Cumulonimbus

M, matí (07-13h) / T, tarda (13-18h) / N, nit (18-07h)

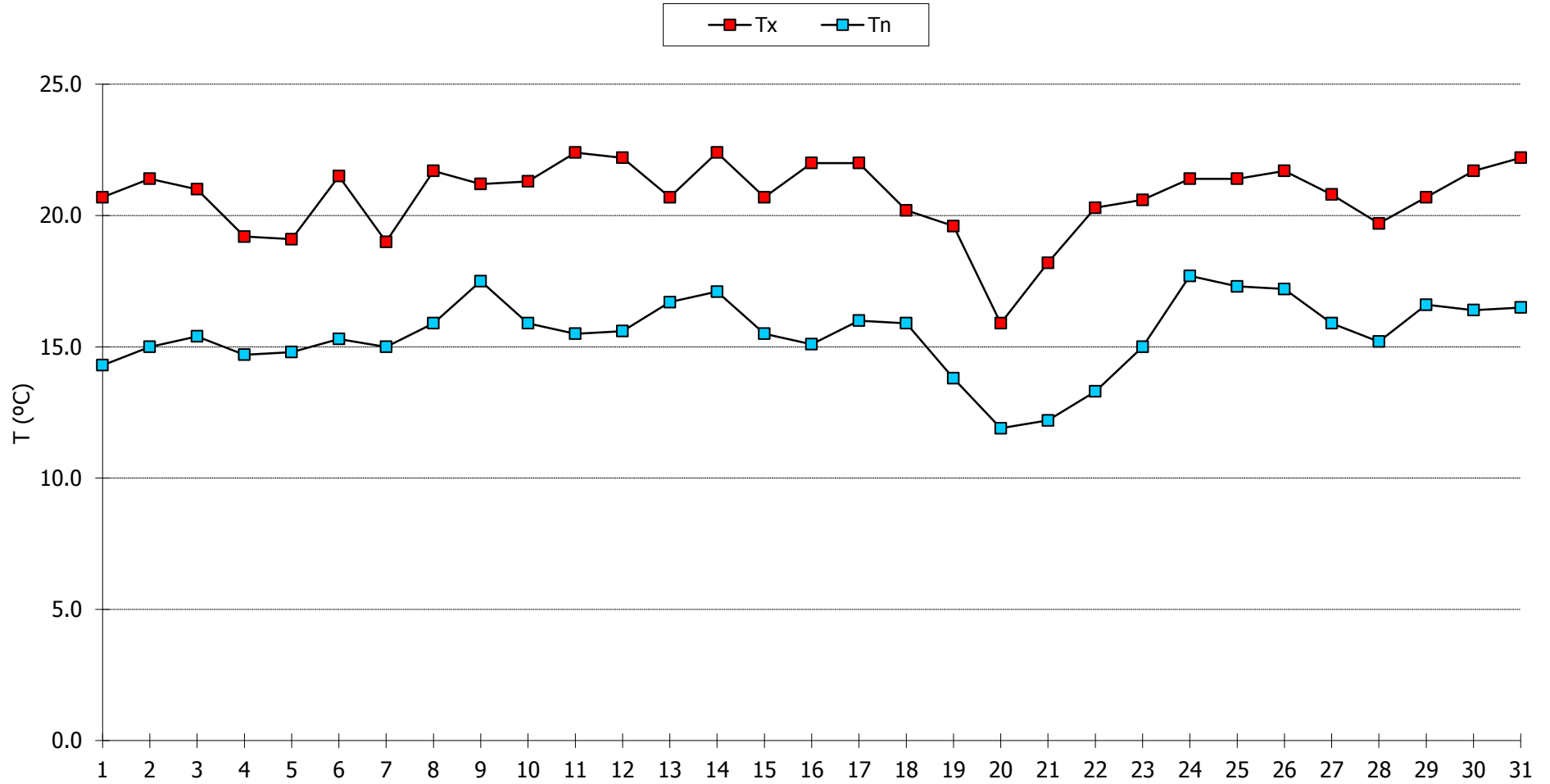
Pl, pluja / Tm, tempesta / Ne, neu / An, aiguaneu / Cl, calamarsa / Pd, pedra / Ro, rosada / Br, boirina

n.d., dada no disponible

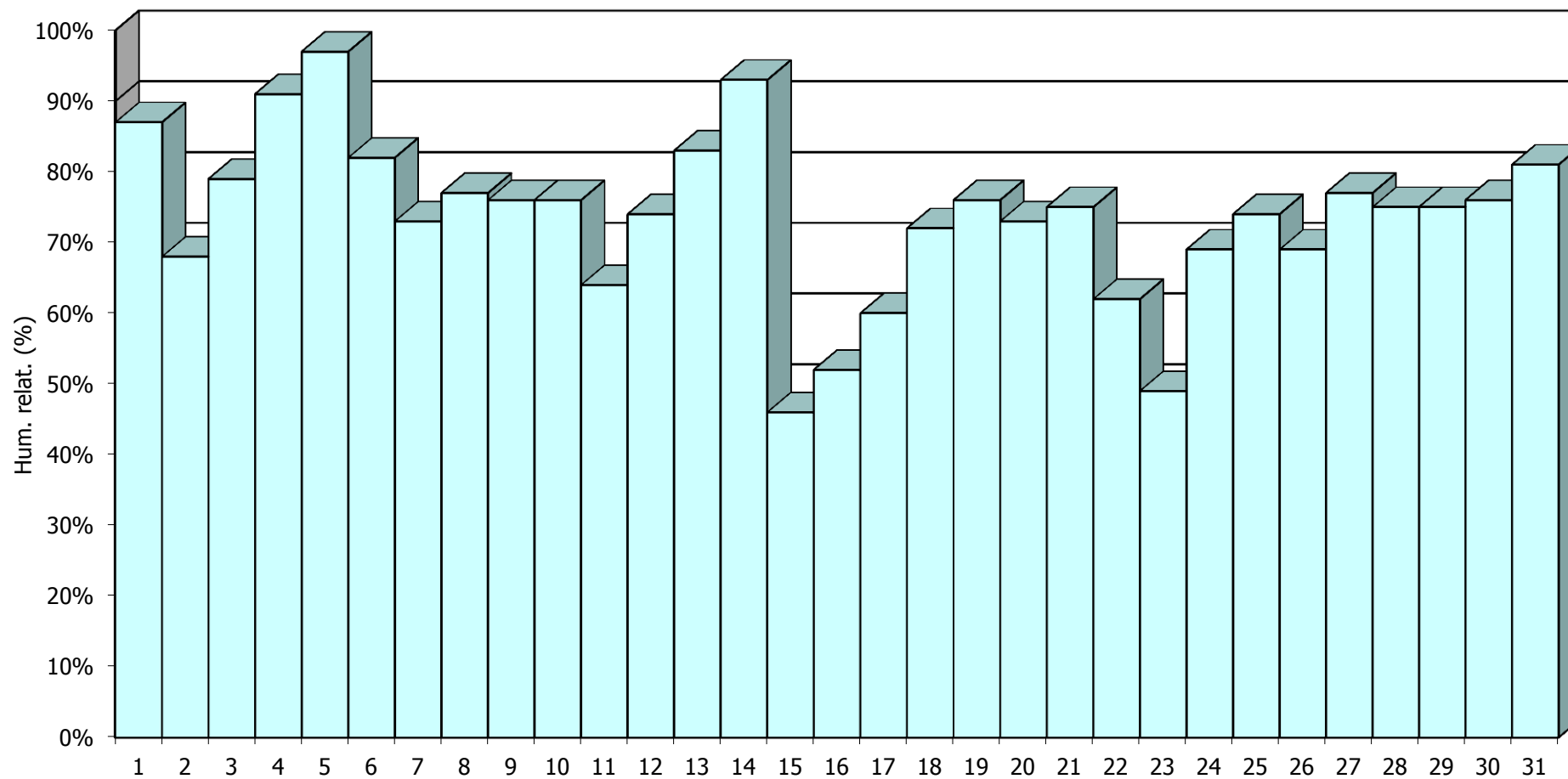
### MAIG 2015 - Meteograma



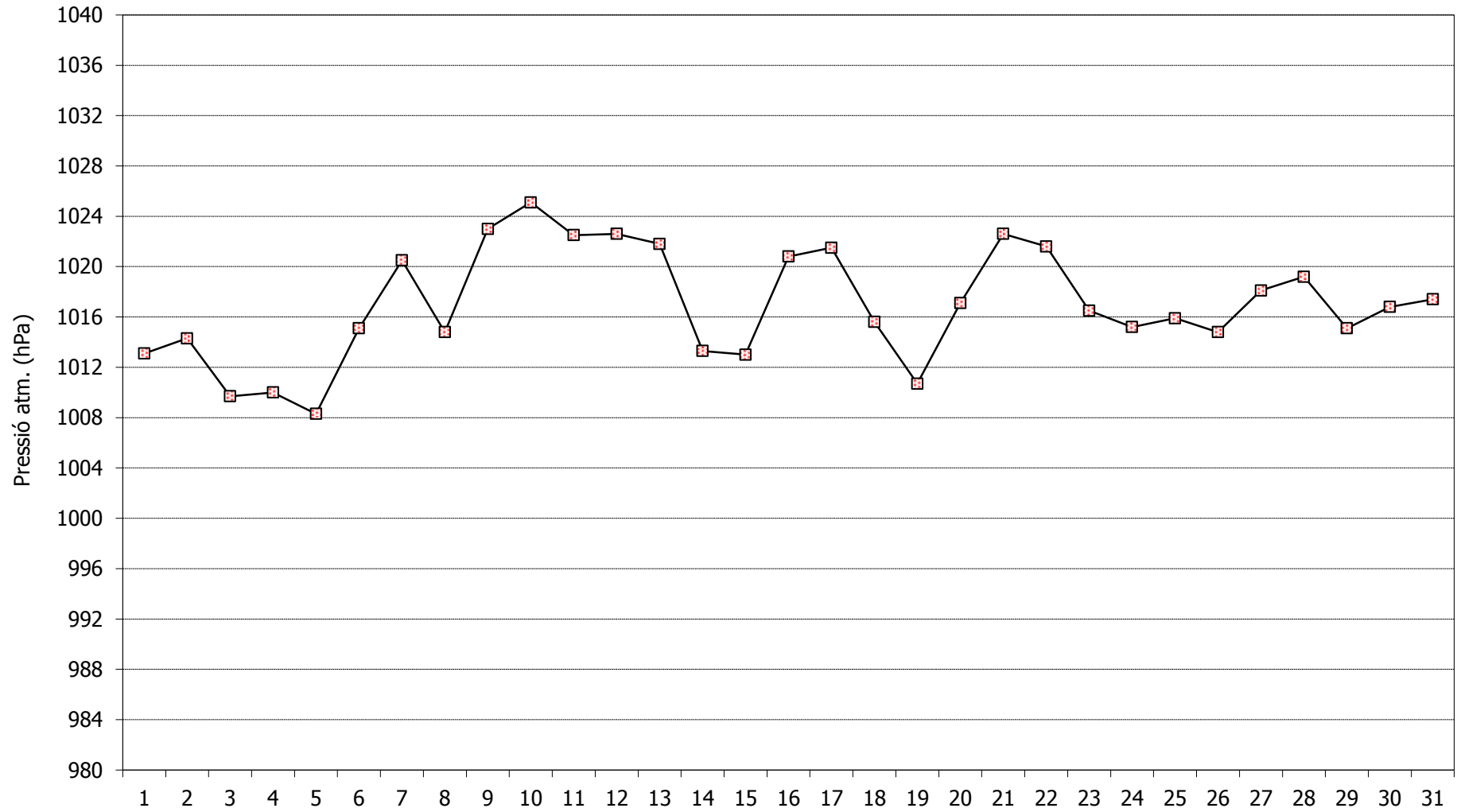
## MAIG 2015 - Comportament de les temperatures



**MAIG 2015 - Humitat relativa a les 07h TMG**



### **MAIG 2015 - Pressió atmosfèrica a les 07h TMG**



**MAIG 2015 - Cops màxims de vent**

