

# **ESTACIÓ METEOROLÒGICA DEL MASNOU - PORT**

## **JUNY 2015**

### DADES TÈRMIQUES:

- Temperatura màxima absoluta:	28.3°C el dia 30
- Temperatura màxima més baixa:	22.8°C el dia 15
- Temperatura mínima absoluta:	17.3°C el dia 3
- Temperatura mínima més alta:	23.5°C el dia 30
- Mitjana de les temperatures màximes:	25.2°C <b>(+1.5)*</b>
- Mitjana de les temperatures mínimes:	20.0°C <b>(+0.9)*</b>
- Mitjana tèrmica mensual:	22.6°C <b>(+1.2)*</b>
- Oscil.lació tèrmica extrema mensual:	11.0°C
- Mitjana mensual de les oscil.lacions diàries:	5.2°C

### DADES HÍDRIQUES:

- Humitat més alta assolida a les 07 h TMG:	82% el dia 22
- Humitat més baixa assolida a les 07 h TMG:	53% el dia 30
- Mitjana mensual d'humitat a les 07 h TMG:	70.8%
- Precipitació mensual total:	3.4 mm
- Dies de precipitació apreciable:	3 dies
- Evaporació mensual total:	151.8 mm
- Dies de tempesta:	0 dies
- Dies de calamarsa o pedra:	0 dies
- Dies de neu o aigüaneu:	0 dies
- Màxima precipitació en 24 hores:	2.0 mm (el dia 23)

### DADES EÒLIQUES:

- Ratxa de vent màxima mensual:	47 km/h dia 11 (NE)
- Dies de vent fort ( $\geq 50$ km/h):	0 dies
- Direcció del vent dominant a les 07 h TMG:	ENE (7 dies)
- Direcció del vent en el dia de més pluja:	ESE (el dia 23)
- Dies de calma a les 07 h TMG:	6 dies

### PRESSIÓ ATMOSFÈRICA

- Pressió atmosfèrica més elevada:	1022.6 hPa el dia 3
- Pressió atmosfèrica més baixa:	1007.6 hPa el dia 12
- Mitjana de la pressió atmosfèrica a les 07h TMG:	1017.1 hPa

### ESTAT DEL CEL (a les 07 h TMG):

- Nombre de dies amb cel serè (0 a 1 octa):	19 dies
- Nombre de dies amb cel cobert (7 a 8 octes):	3 dies
- Mitjana mensual de cobertura del cel a les 07h :	2.1 octes

### VISIBILITAT (a les 07 h TMG):

- Nombre de dies amb visibilitat bona ( $>5$ km):	29 dies
- Nombre de dies amb visibilitat regular (1-5 km):	1 dies
- Nombre de dies amb visibilitat dolenta ( $<1$ km):	0 dies
- Nombre de dies amb boira:	0 dies

### ESTAT DE LA MAR (a les 07 h TMG):

- Dies de mar plana:	1 dia
- Dies de mar arrissada:	12 dies
- Dies de marejol:	17 dies
- Dies de maror:	0 dies
- Dies de forta maror:	0 dies
- Dies de maregassa:	0 dies

Observadors: Marc Prohom i Joan C. Prohom

\* Anomalia respecte la mitjana del període 1995-2014

### Estació Meteorològica del Masnou-Port / JUNY 2015

								Observacions a les 07:00 TMG												
	T. màx	Hora	T. mín	Hora	Oscil.	T. mitj.	PPT / Tipus / Hora	T. S.	T. H.	Humitat	Ten. vap.	Evap.	P. atmos.	Vent	Ráf. màx.	Dir.	Hora	Cel (octes)	Visibilitat	Estat mar
1	23.7	12:17	18.7	1:48	5.0	21.2		21.7	19.1	78%	21.29	5.2	1018.4	18, SE	31	S	19:01	1, Ci, As, Cu	bona	arriçada
2	23.7	12:55	17.6	4:45	6.1	20.7		20.8	18.7	72%	18.07	3.0	1019.5	12, S	21	N	19:39	1, As	bona	marejol
3	24.6	15:21	17.3	1:47	7.3	21.0		22.2	18.4	68%	18.76	4.2	1021.6	6, SW	19	SW	0:22	4, Ac	bona	marejol
4	24.9	15:11	18.3	4:16	6.6	21.6		21.6	18.1	69%	19.00	5.0	1021.5	4, SW	11	SW	14:50	0	bona	arriçada
5	25.2	12:50	19.2	4:34	6.0	22.2		24.1	19.4	63%	19.61	5.9	1019.5	4, SW	27	SW	17:34	0	bona	marejol
6	24.7	17:19	20.2	4:08	4.5	22.5		24.0	18.2	55%	17.33	4.0	1020.4	4, ENE	24	NE	9:18	1, Ci	bona	arriçada
7	27.3	15:17	19.2	2:58	8.1	23.3		24.0	19.9	67%	20.09	5.3	1021.1	0, calma	23	N	23:15	0	bona	arriçada
8	28.1	9:12	20.9	1:54	7.2	24.5		25.8	21.0	63%	21.02	6.5	1017.2	5, NW	43	NW	14:10	1, Ci	bona	plana
9	25.3	12:46	21.0	2:11	4.3	23.2		23.2	19.8	72%	20.65	4.4	1014.9	0, calma	19	NE	2:47	7, Ac, Sc	bona	arriçada
10	24.8	14:55	21.0	3:36	3.8	22.9		22.6	20.2	80%	22.94	5.2	1014.6	14, NE	29	NE	17:53	3, As	bona	arriçada
<b>Dèc</b>	<b>25.2</b>		<b>19.3</b>		<b>5.9</b>	<b>22.3</b>		<b>23.0</b>	<b>19.3</b>	<b>68.7%</b>	<b>19.88</b>	<b>48.7</b>	<b>1018.9</b>	<b>6.7</b>				<b>1.8</b>		
11	27.1	13:38	20.3	3:04	6.8	23.7	0.8 / Pl / T	23.5	20.7	77%	22.62	5.0	1012.8	21, NE	47	NE	15:24	4, Cs	bona	marejol
12	24.2	14:13	19.7	3:44	4.5	22.0		22.0	19.9	81%	20.28	3.7	1009.1	0, calma	42	NE	20:07	7, Cs	regular	marejol
13	23.3	8:06	19.0	4:09	4.3	21.2		21.8	19.2	78%	21.29	7.5	1011.4	16, ENE	29	E	13:36	6, Cs, Cu	bona	marejol
14	24.3	14:23	19.6	4:29	4.7	22.0		22.4	19.7	77%	21.21	4.7	1009.9	7, ENE	34	S	16:28	1, Cu	bona	arriçada
15	22.8	7:25	19.2	23:59	3.6	21.0		22.6	19.0	70%	19.08	5.4	1014.3	8, E	26	E	12:29	3, Ac, Cc, As	bona	marejol
16	23.8	15:55	18.4	4:15	5.4	21.1	0.6 / Pl / T	21.2	16.6	61%	15.69	6.1	1018.0	8, W	40	SW	4:53	7, Ac, Cu, Sc	bona	marejol
17	23.4	8:45	18.1	4:19	5.3	20.8		21.1	17.5	68%	16.49	4.4	1018.7	5, N	29	NW	5:39	2, Cs	bona	arriçada
18	25.9	11:14	19.6	3:50	6.3	22.8		22.7	18.3	64%	18.44	5.4	1019.4	8, WNW	34	S	18:40	0	bona	arriçada
19	24.3	15:45	20.4	3:50	3.9	22.4		22.4	19.7	77%	21.21	3.3	1016.0	6, NE	23	E	12:37	1, Cc, Cu	bona	marejol
20	24.7	8:32	20.2	2:59	4.5	22.5		23.8	19.3	64%	19.77	4.5	1017.8	11, S	23	SE	9:11	0	bona	marejol
<b>Dèc</b>	<b>24.4</b>		<b>19.5</b>		<b>4.9</b>	<b>21.9</b>	<b>1.4 mm</b>	<b>22.4</b>	<b>19.0</b>	<b>71.7%</b>	<b>19.61</b>	<b>50.0</b>	<b>1014.7</b>	<b>9.0</b>				<b>3.1</b>		
21	24.6	11:42	20.6	2:59	4.0	22.6		22.6	20.5	82%	23.18	4.9	1018.7	18, ENE	34	S	17:03	1, Cu	bona	marejol
22	26.3	15:14	20.2	4:19	6.1	23.3		22.2	19.9	80%	21.53	7.3	1016.6	18, S	43	S	13:09	1, Ci	bona	marejol
23	25.9	4:28	21.5	n.d.	4.4	23.7	2.0 / Pl / T	23.6	19.6	68%	20.17	6.2	1011.2	18, ENE	37	W	n.d.	6, Ci, Cs, Ac	bona	marejol
24	23.4	n.d.	20.7	n.d.	2.7	22.1		22.8	19.0	68%	18.92	5.3	1017.2	10, ENE	23	S	n.d.	0	bona	marejol
25	24.6	n.d.	20.0	n.d.	4.6	22.3		22.1	19.1	75%	20.97	4.7	1021.3	20, ENE	27	E	n.d.	1, Ci	bona	marejol
26	26.1	13:13	21.1	4:46	5.0	23.6		23.9	19.6	68%	20.17	3.1	1019.8	15, SSW	31	SSW	10:51	1, Ci	bona	marejol
27	25.7	11:33	21.6	4:23	4.1	23.7		23.7	20.9	77%	22.62	2.8	1018.4	2, SW	21	SW	2:08	2, Ci, Cs	bona	marejol
28	27.3	13:17	21.5	2:22	5.8	24.4		23.7	20.9	70%	21.82	5.1	1018.0	0, calma	11	NE	12:31	1, Ac	bona	arriçada
29	28.1	14:07	22.7	2:51	5.4	25.4		24.9	22.0	78%	24.27	8.2	1019.4	0, calma	32	S	16:15	0	bona	arriçada
30	28.3	15:33	23.5	3:59	4.8	25.9		26.4	20.8	53%	19.58	5.5	1016.7	0, calma	27	SSW	10:08	1, Cu	bona	arriçada
<b>Dèc</b>	<b>26.0</b>		<b>21.3</b>		<b>4.7</b>	<b>23.7</b>	<b>2.0 mm</b>	<b>23.6</b>	<b>20.2</b>	<b>71.9%</b>	<b>21.32</b>	<b>53.1</b>	<b>1017.7</b>	<b>10.1</b>				<b>1.4</b>		
<b>TOTAL</b>	<b>25.21</b>		<b>20.04</b>		<b>5.2</b>	<b>22.63</b>	<b>3.4 mm</b>	<b>23.0</b>	<b>19.5</b>	<b>70.8%</b>	<b>20.27</b>	<b>151.8</b>	<b>1017.1</b>	<b>8.6</b>	<b>47</b>	<b>dia 11 - NE</b>		<b>2.1</b>		

\* Mar de fons

Ràfega màxima de 0 a 24h

Temperatures (°C), Precipitació i Evaporació Potencial (mm), Vent (km/h), Pressió atmosfèrica (mb) i Estat del Cel (octes)

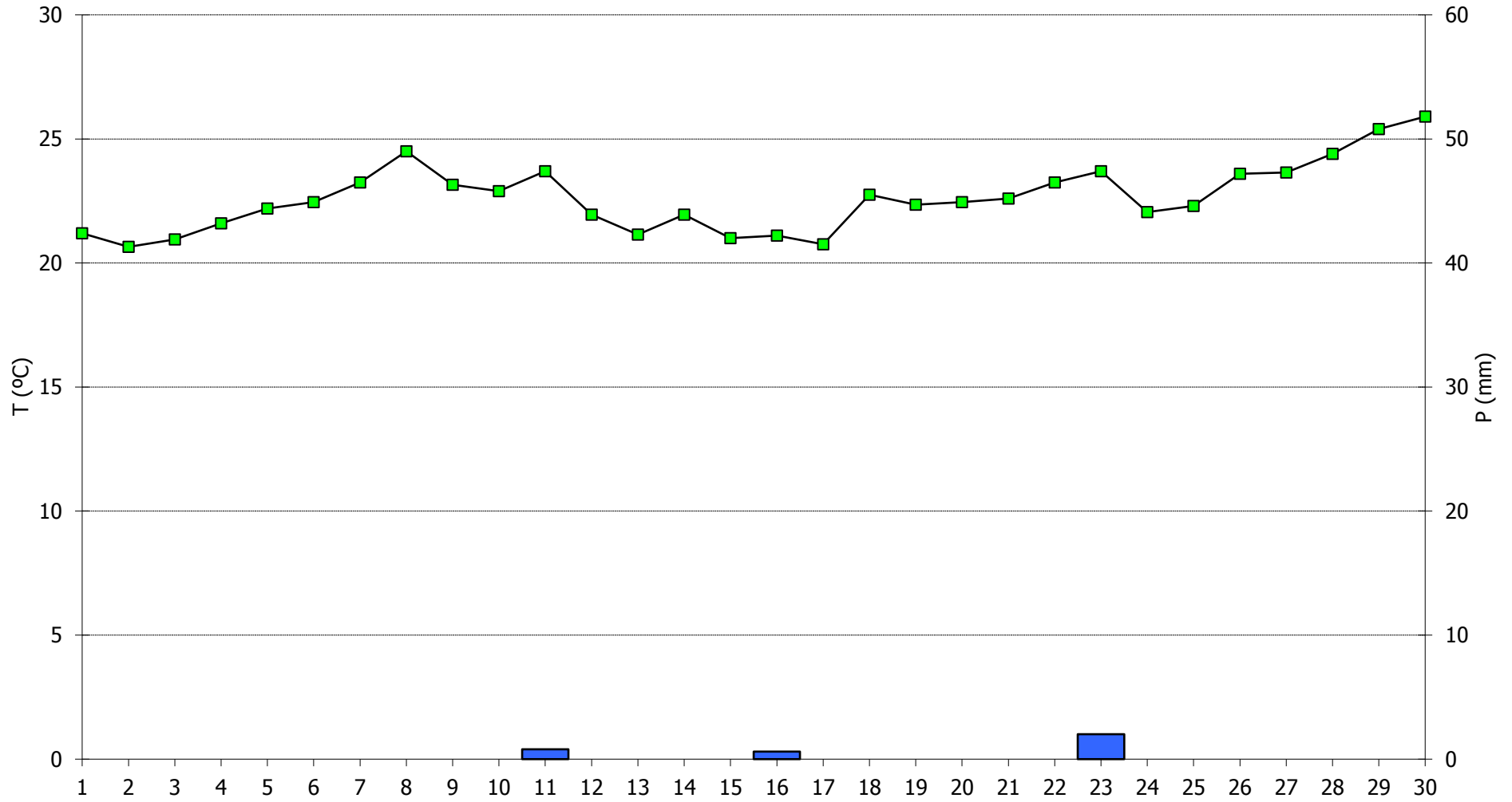
Simbologia tipus de núvols: Ci, Cirrus / Cc, Cirrocumulus / Cs, Cirrostratus / Ac, Altopumulus / As, Altostratus / Ns, Nimbostratus / Sc, Stratocumulus / St, Stratus / Cu, Cumulus / Cb, Cumulonimbus

M, matí (07-13h) / T, tarda (13-18h) / N, nit (18-07h)

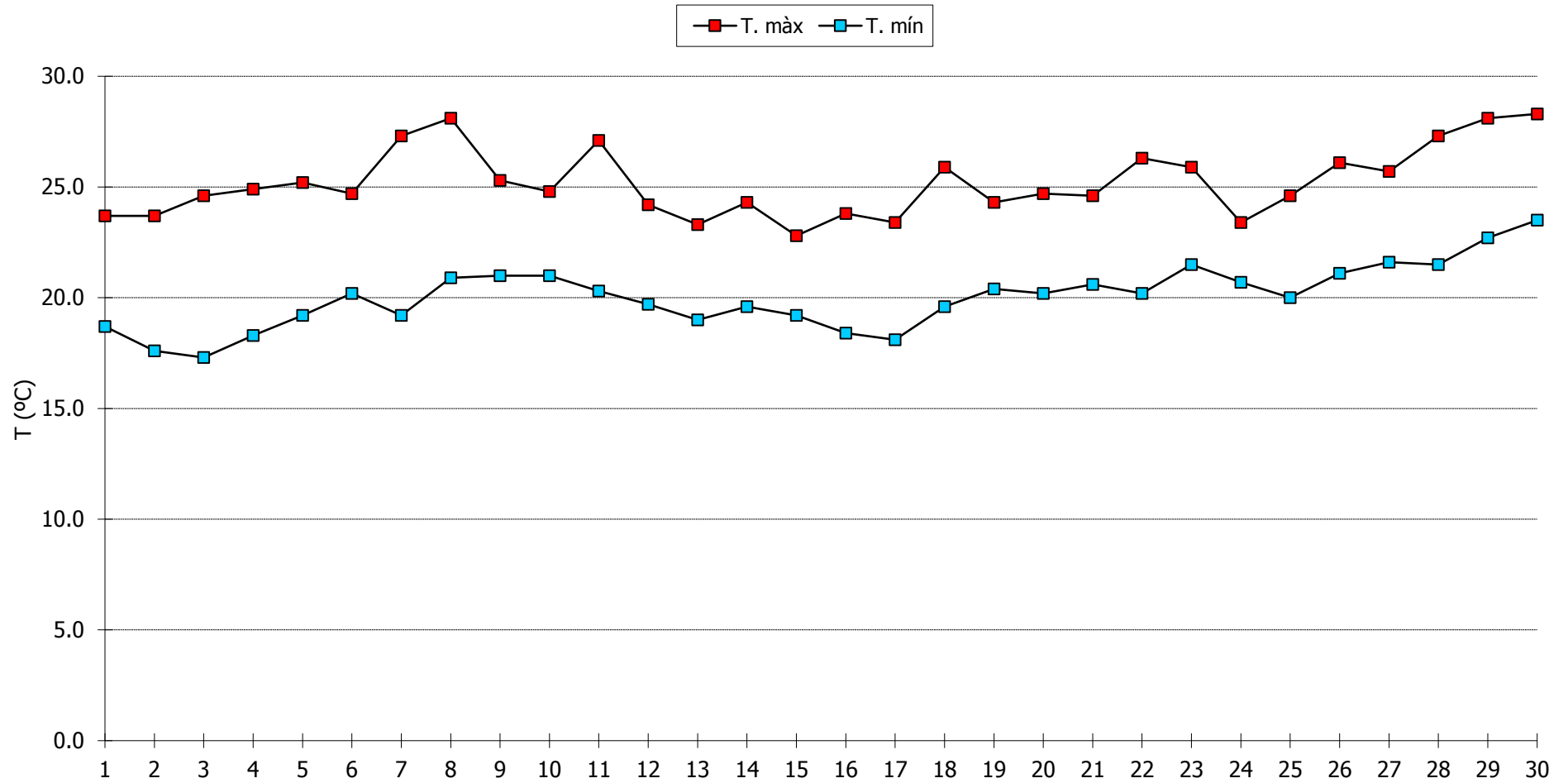
Pl, pluja / Tm, tempesta / Ne, neu / An, aigüaneu / Cl, calamarsa / Pd, pedra / Ro, rosada / Bo, boira ploranera

n.d., dada no disponible

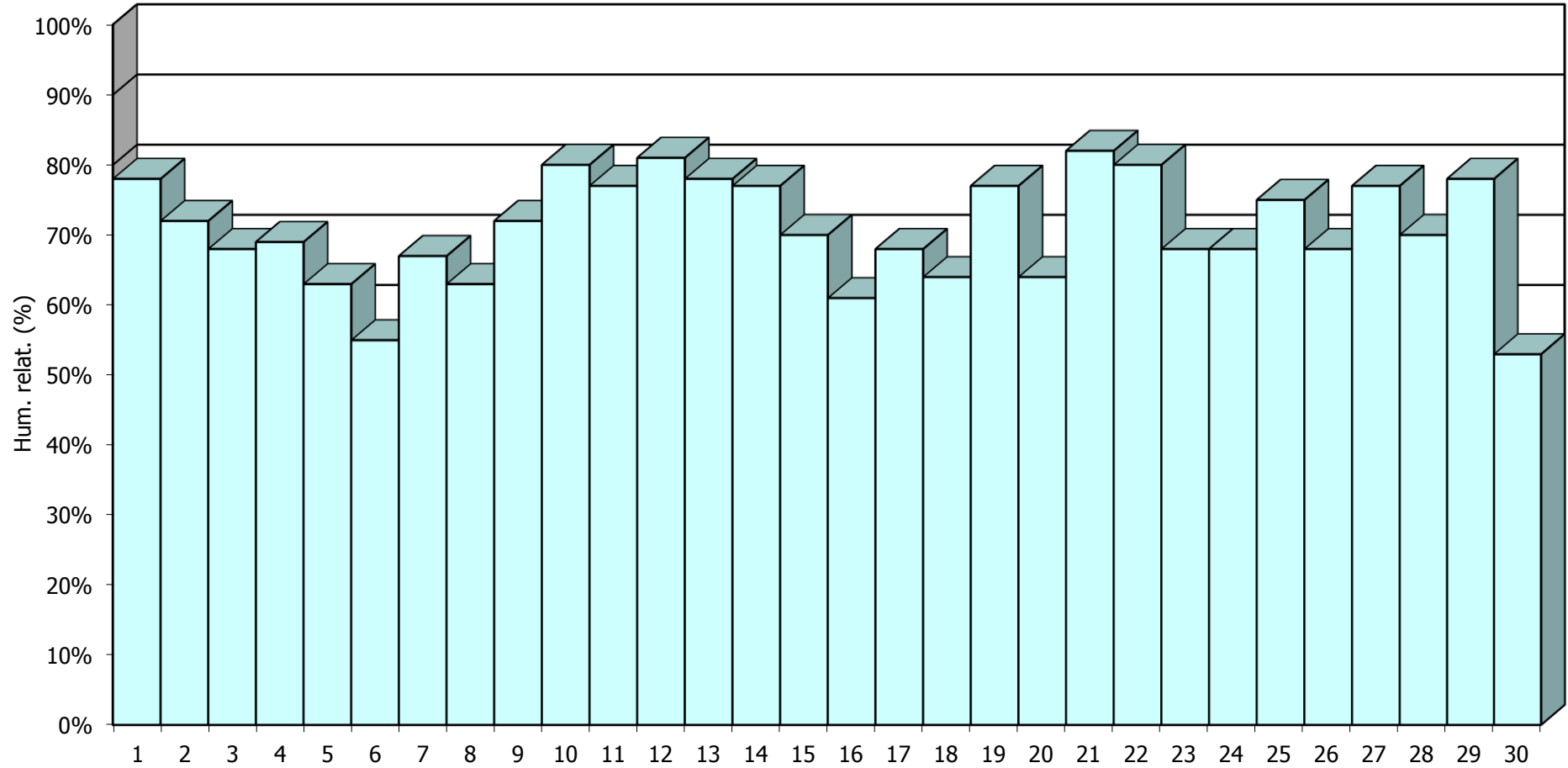
### JUNY 2015 - Meteograma



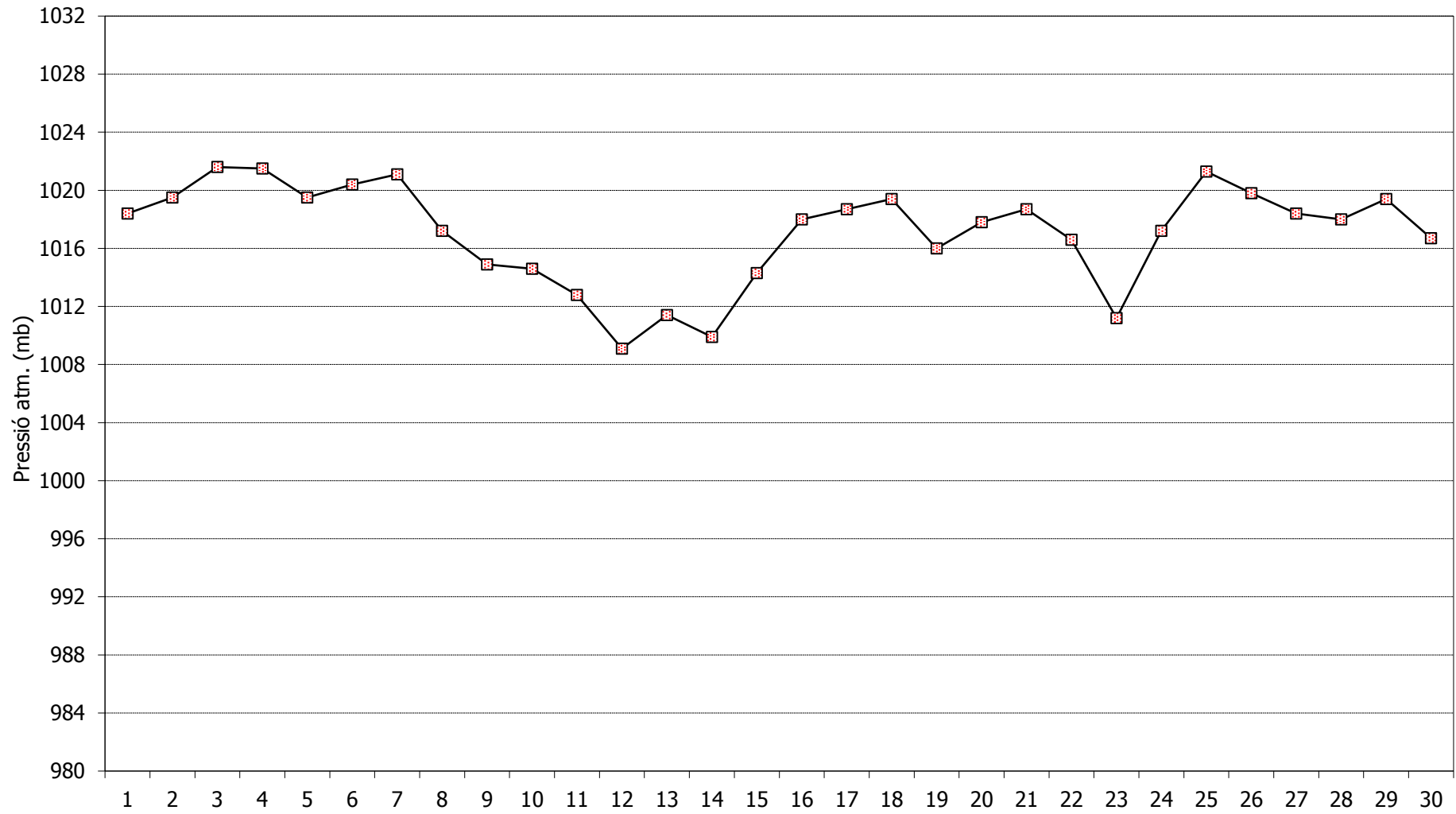
## JUNY 2015 - Comportament de les temperatures



**JUNY 2015 - Humitat relativa a les 07:00h TMG**



**JUNY 2015 - Pressió atmosfèrica a les 07:00h TMG**



**JUNY 2015 - Cops màxims de vent**

