

ESTACIÓ METEOROLÒGICA DEL MASNOU - PORT

JULIOL 2015

DADES TÈRMIQUES:

- Temperatura màxima absoluta:	31.1°C el dia 5
- Temperatura màxima més baixa:	25.4°C el dia 31
- Temperatura mínima absoluta:	21.0°C el dia 31
- Temperatura mínima més alta:	25.1°C el dia 5
- Mitjana de les temperatures màximes:	28.0°C (+1.8)*
- Mitjana de les temperatures mínimes:	23.7°C (+1.8)*
- Mitjana tèrmica mensual:	25.8°C (+1.8)*
- Oscil.lació tèrmica extrema mensual:	10.1°C
- Mitjana mensual de les oscil.lacions diàries:	4.3°C

DADES HÍDRIQUES:

- Humitat més alta assolida a les 07 h TMG:	89% el dia 29
- Humitat més baixa assolida a les 07 h TMG:	51% el dia 5
- Mitjana mensual d'humitat a les 07 h TMG:	70.3%
- Precipitació mensual total:	20.0 mm
- Dies de precipitació apreciable:	3 dies
- Evaporació mensual total:	167.4 mm
- Dies de tempesta:	0 dies
- Dies de calamarsa o pedra:	0 dies
- Dies de neu o aigüaneu:	0 dies
- Màxima precipitació en 24 hores:	14.0 mm (el dia 31)

DADES EÒLIQUES:

- Ratxa de vent màxima mensual:	50 km/h dia 22 (NW)
- Dies de vent fort (≥ 50 km/h):	1 dia
- Direcció del vent dominant a les 07 h TMG:	ENE (7 dies)
- Direcció del vent en el dia de més pluja:	NE (el dia 31)
- Dies de calma a les 07 h TMG:	7 dies

PRESSIÓ ATMOSFÈRICA

- Pressió atmosfèrica més elevada:	1023.1 hPa el dia 3
- Pressió atmosfèrica més baixa:	1006.5 hPa el dia 24
- Mitjana de la pressió atmosfèrica a les 07h TMG:	1015.8 hPa

ESTAT DEL CEL (a les 07 h TMG):

- Nombre de dies amb cel serè (0 a 1 octa):	12 dies
- Nombre de dies amb cel cobert (7 a 8 octes):	5 dies
- Mitjana mensual de cobertura del cel a les 07h :	2.8 octes

VISIBILITAT (a les 07 h TMG):

- Nombre de dies amb visibilitat bona (>5 km):	25 dies
- Nombre de dies amb visibilitat regular (1-5 km):	6 dies
- Nombre de dies amb visibilitat dolenta (<1 km):	0 dies
- Nombre de dies amb boira:	0 dies

ESTAT DE LA MAR (a les 07 h TMG):

- Dies de mar plana:	1 dia
- Dies de mar arrissada:	11 dies
- Dies de marejol:	19 dies
- Dies de maror:	0 dies
- Dies de forta maror:	0 dies
- Dies de maregassa:	0 dies

Observadors: Marc Prohom i Joan C. Prohom

* Anomalia respecte la mitjana del període 1995-2014

Estació Meteorològica del Masnou-Port / JULIOL 2015

								Observacions a les 07:00 TMG												
	T. màx	Hora	T. mín	Hora	Oscil.	T. mitj.	PPT / Tipus / Hora	T. S.	T. H.	Humitat	Ten. vap.	Evap.	P. atmos.	Vent	Ráf. màx.	Dir.	Hora	Cel (octes)	Visibilitat	Estat mar
1	27.1	14:42	22.3	03:38	4.8	24.7		25.6	21.4	68%	23.07	5.5	1017.2	6, NW	32	NE	21:25	1, As	bona	arriçada
2	28.1	15:59	24.4	01:57	3.7	26.3		26.2	22.3	71%	25.04	7.8	1019.0	23, ENE	47	NE	18:16	2, Ci, As	bona	marejol
3	28.3	08:07	23.8	02:35	4.5	26.1		27.4	21.1	55%	21.31	7.2	1021.9	10, ENE	23	NE	15:09	1, Ci, Ac	bona	marejol
4	29.1	09:19	24.7	04:45	4.4	26.9		26.6	20.8	57%	20.22	6.5	1021.2	0, calma	16	N	00:19	2, Cs, Cu	bona	marejol
5	32.1	09:38	25.1	00:40	7.0	28.6		27.2	20.2	51%	19.26	12.0	1017.4	6, NW	35	N	07:48	1, Ac	bona	marejol
6	28.4	09:34	23.4	03:48	5.0	25.9		26.3	21.7	65%	21.18	10.1	1018.6	0, calma	43	S	16:26	3, Cs	regular	marejol
7	30.0	07:16	24.0	23:59	6.0	27.0		27.6	22.6	64%	24.09	3.2	1014.7	15, WSW	34	S	09:35	1, Cs	bona	marejol
8	27.4	11:17	22.8	01:50	4.6	25.1		26.6	23.4	76%	27.27	4.2	1014.5	0, calma	21	NE	02:05	1, Cs	regular	arriçada
9	27.2	14:33	23.3	04:22	3.9	25.3		25.2	20.0	60%	19.21	5.0	1016.5	10, SW	31	S	16:16	2, Cu	bona	marejol
10	27.2	09:55	22.5	03:52	4.7	24.9		26.3	22.1	68%	23.07	4.6	1016.4	0, calma	32	S	16:39	0	bona	arriçada
Dèc	28.5		23.6		4.9	26.1		26.5	21.6	63.5%	22.37	66.1	1017.7	7.0				1.4		
11	27.1	14:03	22.4	04:51	4.7	24.8		24.4	21.8	79%	24.35	8.7	1019.4	21, ENE	27	NE	05:35	3, Cs, Ac, As	bona	marejol
12	27.1	10:42	23.6	03:41	3.5	25.4		25.5	23.1	81%	27.91	3.4	1018.5	5, S	21	S	12:00	1, Cu, Ac	bona	arriçada
13	28.3	13:59	24.0	03:40	4.3	26.2		26.4	23.8	80%	27.75	3.7	1018.3	8, S	18	E	08:39	1, Ac	bona	arriçada
14	28.5	14:45	24.2	04:38	4.3	26.4		26.6	23.6	77%	27.43	4.5	1017.7	10, ENE	24	NE	09:10	2, Cs	bona	marejol
15	28.1	12:13	24.3	05:19	3.8	26.2		25.9	22.2	71%	25.12	4.2	1016.5	2, SW	19	S	11:34	2, Cs, Ac	bona	arriçada
16	28.3	15:01	24.2	03:02	4.1	26.3		25.8	22.0	70%	23.29	3.4	1014.9	0, calma	29	E	08:47	1, Ci	bona	arriçada
17	28.7	14:20	23.7	04:42	5.0	26.2		26.8	23.6	76%	27.27	2.7	1017.1	10, NE	18	E	07:31	0	bona	arriçada
18	28.7	12:59	24.3	04:19	4.4	26.5		26.3	24.0	82%	27.99	7.0	1017.1	6, SW	31	S	18:44	5, Cu, Cs	regular	arriçada
19	27.6	14:31	25.0	23:59	2.6	26.3		26.5	23.3	76%	27.27	4.2	1014.8	19, ENE	32	E	08:21	6, Ac, Cs, As	bona	marejol
20	29.1	15:20	24.4	04:45	4.7	26.8	1.4 / Pl / N	26.6	24.0	80%	27.75	4.3	1014.8	0, calma	21	S	20:54	2, Ac	regular	plana
Dèc	28.2		24.0		4.1	26.1	1.4 mm	26.1	23.1	77.2%	26.61	46.1	1016.9	8.1				2.3		
21	29.4	14:17	24.9	05:26	4.5	27.2	4.6 / Pl / N	27.4	24.8	77%	29.27	4.4	1014.4	0, calma	24	SW	23:04	2, Ci, Cs, Ac	regular	plana
22	29.1	09:52	22.0	05:53	7.1	25.6		27.6	22.6	64%	24.09	5.3	1013.9	6, WNW	50	NW	01:38	4, Ac, Cu	bona	arriçada
23	29.2	09:26	24.8	03:19	4.4	27.0		28.2	22.6	60%	23.61	5.4	1015.1	8, WSW	35	S	17:42	1, Ci, Ac	bona	marejol
24	28.2	08:28	25.0	23:31	3.2	26.6		27.4	24.4	77%	29.27	3.9	1010.2	8, N	37	S	11:20	1, Cu	bona	marejol
25	26.5	12:31	24.1	23:56	2.4	25.3		25.6	23.2	81%	27.91	5.3	1012.6	8, W	24	NE	01:18	7, Ac	bona	marejol
26	27.0	09:37	23.0	01:52	4.0	25.0		25.2	19.2	55%	18.57	5.9	1014.9	8, NW	48	S	12:21	7, Ac, Sc	bona	marejol
27	26.1	06:57	23.8	22:44	2.3	25.0		25.9	21.5	67%	22.91	5.6	1012.0	24, NE	39	NE	06:15	8, Ac	bona	marejol
28	26.2	06:53	23.2	11:03	3.0	24.7		25.0	22.1	78%	24.27	2.6	1013.8	18, SSE	31	NE	21:57	7, Ac, Sc	bona	marejol
29	27.7	12:54	24.2	00:14	3.5	26.0		25.5	24.2	89%	30.55	4.1	1011.8	8, NE	39	NE	19:17	7, Sc	regular	arriçada
30	25.7	09:14	22.7	23:58	3.0	24.2		24.4	21.0	72%	22.14	6.0	1012.0	19, ENE	40	NE	13:27	5, Sc	bona	marejol
31	25.4	08:08	21.0	23:59	4.4	23.2	14.0 / Pl / N	25.2	18.8	52%	16.85	6.7	1011.7	16, ENE	37	E	22:37	2, Cu	m. bona	marejol
Dèc	27.3		23.5		3.8	25.4	18.6 mm	26.1	22.2	70.2%	24.49	55.2	1012.9	11.2				4.6		
TOTAL	27.96		23.71		4.3	25.84	20.0 mm	26.2	22.3	70.3%	24.49	167.4	1015.8	8.8	50	NW	dia 22	2.8		

* Mar de fons

Ràfega màxima de 0 a 24h

Temperatures (°C), Precipitació i Evaporació Potencial (mm), Vent (km/h), Pressió atmosfèrica (hPa) i Estat del Cel (octes)

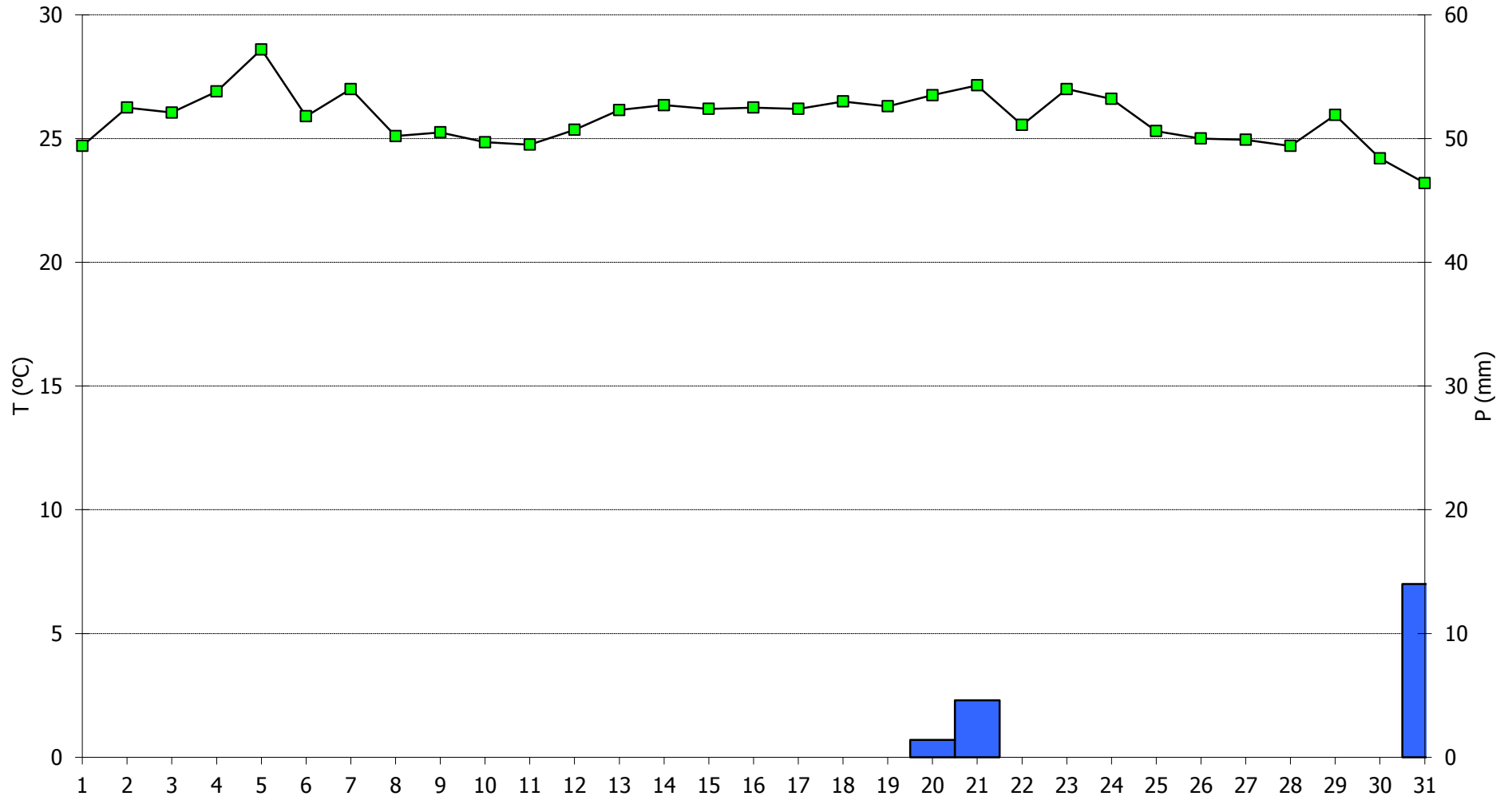
Simbologia tipus de núvols: Ci, Cirrus / Cc, Cirrocumulus / Cs, Cirrostratus / Ac, Alto cumulus / As, Altostratus / Ns, Nimbostratus / Sc, Stratocumulus / St, Stratus / Cu, Cumulus / Cb, Cumulonimbus

M, matí (07-13h) / T, tarda (13-18h) / N, nit (18-07h)

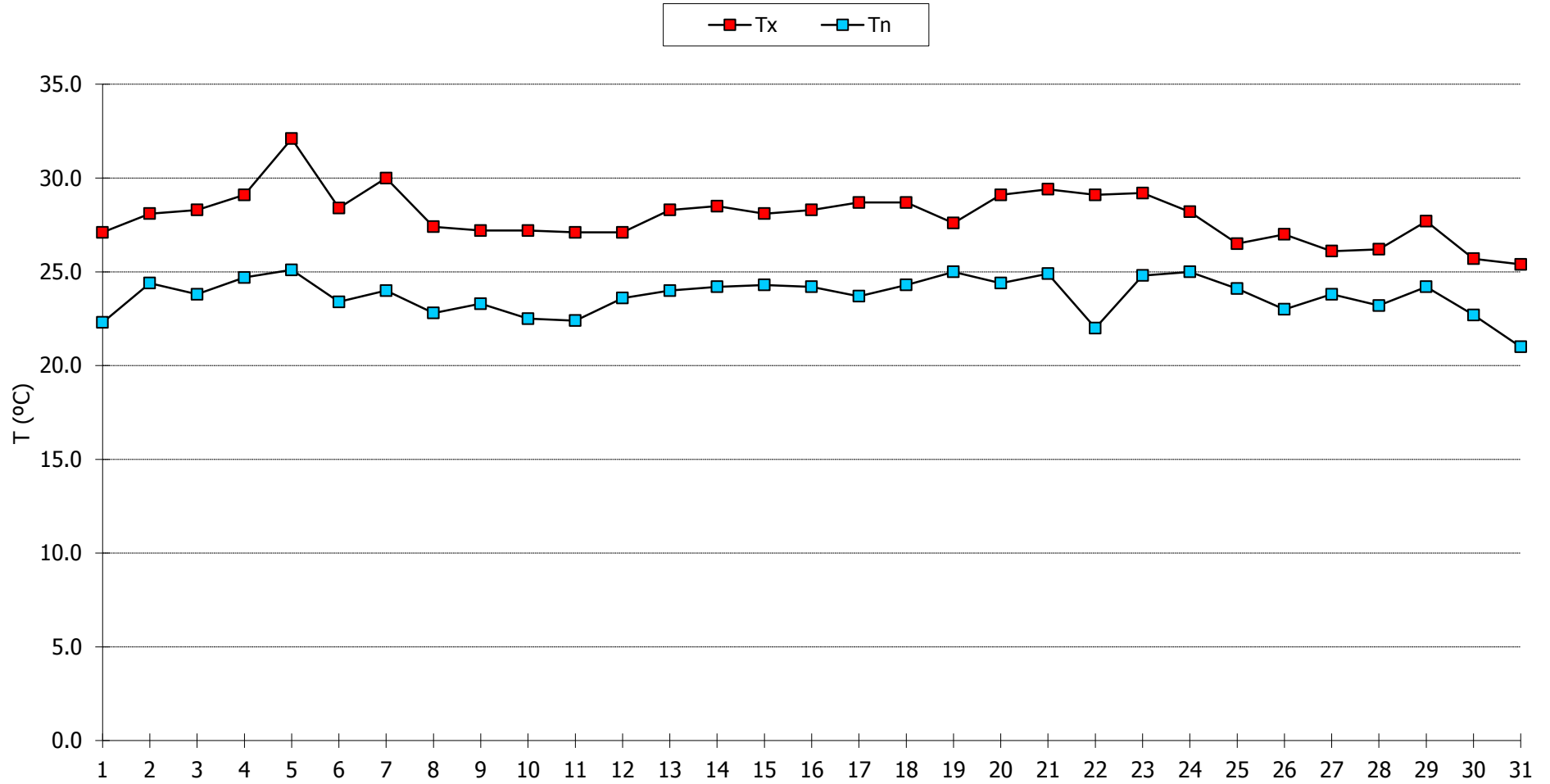
Pl, pluja / Tm, tempesta / Ne, neu / An, aiguaneu / Cl, calamarsa / Pd, pedra / Ro, rosada / Br, boirina

n.d., dada no disponible

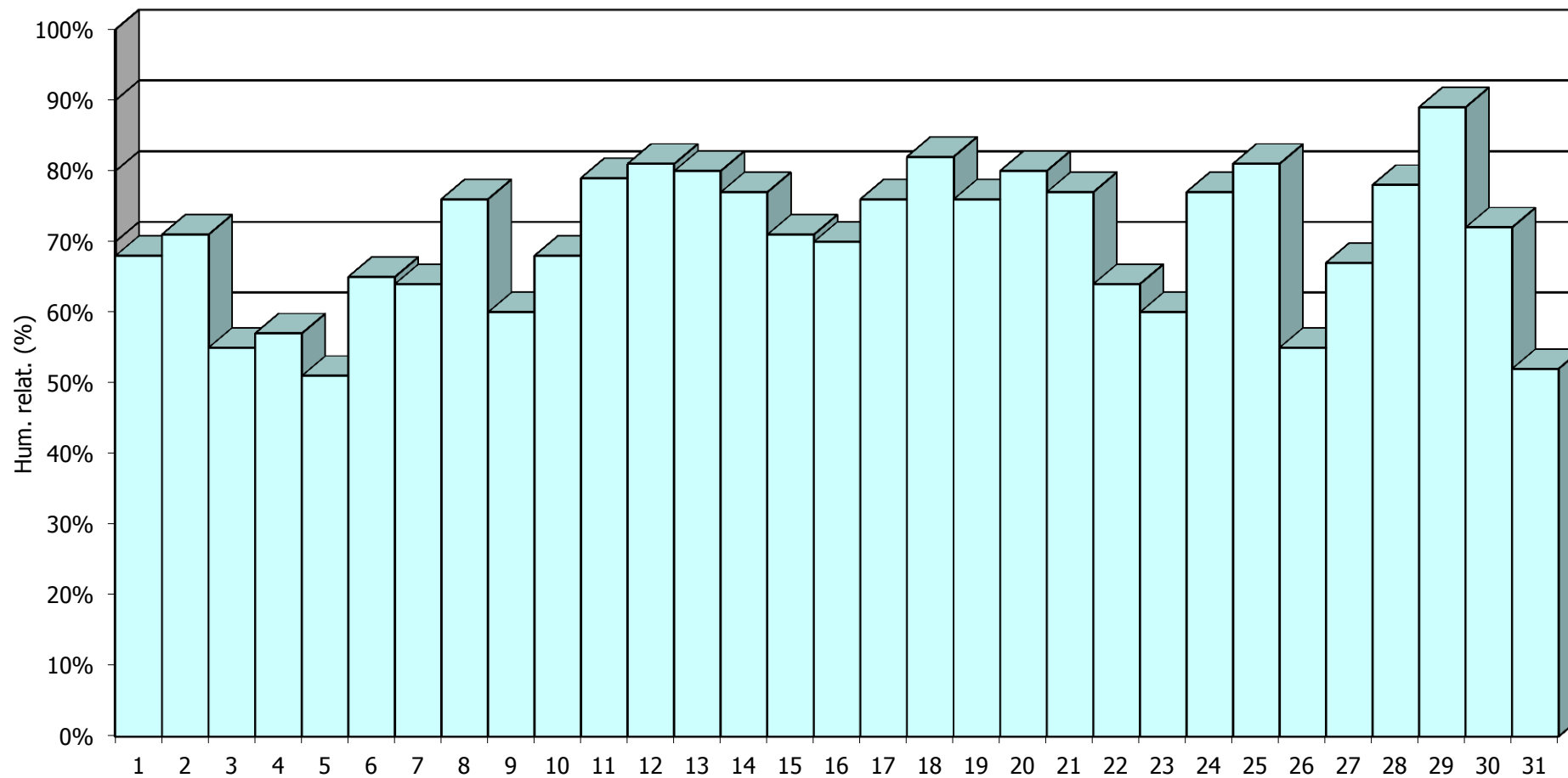
JULIOL 2015 - Meteograma



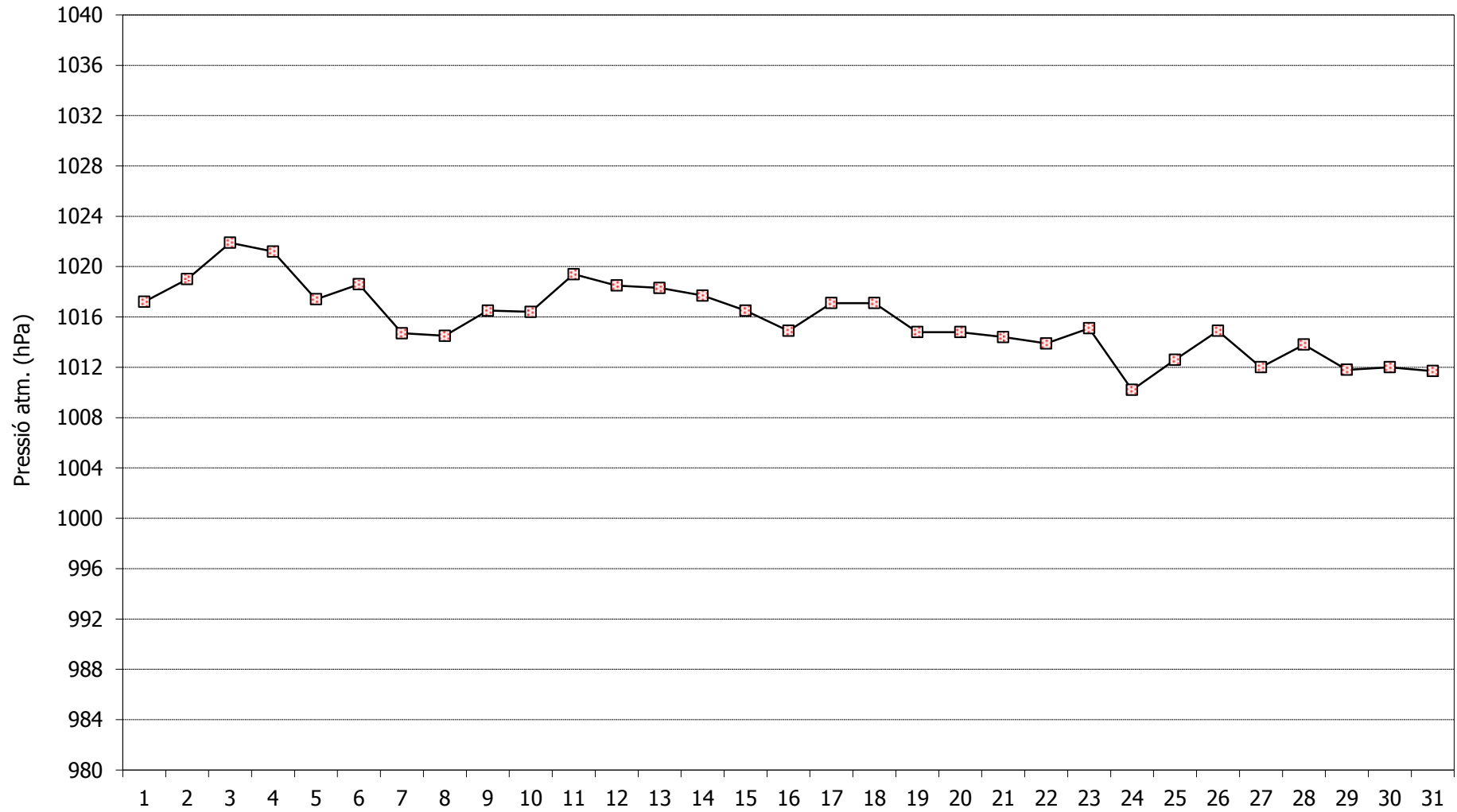
JULIOL 2015 - Comportament de les temperatures



JULIOL 2015 - Humitat relativa a les 07h TMG



JULIOL 2015 - Pressió atmosfèrica a les 07h TMG



JULIOL 2015 - Cops màxims de vent

