

ESTACIÓ METEOROLÒGICA DEL MASNOU - PORT

SETEMBRE 2015

DADES TÈRMIQUES:

- Temperatura màxima absoluta:	27.7°C el dia 1
- Temperatura màxima més baixa:	19.5°C el dia 30
- Temperatura mínima absoluta:	16.3°C el dia 25
- Temperatura mínima més alta:	22.5°C el dia 1
- Mitjana de les temperatures màximes:	23.5°C (-0.9)*
- Mitjana de les temperatures mínimes:	18.6°C (-0.6)*
- Mitjana tèrmica mensual:	21.0°C (-0.8)*
- Oscil.lació tèrmica extrema mensual:	11.4°C
- Mitjana mensual de les oscil.lacions diàries:	4.9°C

DADES HÍDRIQUES:

- Humitat més alta assolida a les 07 h TMG:	89% els dies 16 i 30
- Humitat més baixa assolida a les 07 h TMG:	53% els dies 8, 18 i 24
- Mitjana mensual d'humitat a les 07 h TMG:	71.3%
- Precipitació mensual total:	29.6 mm
- Dies de precipitació apreciable:	7 dies
- Evaporació mensual total:	147.8 mm
- Dies de tempesta:	0 dies
- Dies de calamarsa o pedra:	0 dies
- Dies de neu o aigüaneu:	0 dies
- Màxima precipitació en 24 hores:	9.1 mm (el dia 2)

DADES EÒLIQUES:

- Ratxa de vent màxima mensual:	57 km/h dia 30 (NNE)
- Dies de vent fort (≥ 50 km/h):	3 dies
- Direcció del vent dominant a les 07 h TMG:	calma (11 dies)
- Direcció del vent en el dia de més pluja:	var (el dia 2)
- Dies de calma a les 07 h TMG:	11 dies

PRESSIÓ ATMOSFÈRICA

- Pressió atmosfèrica més elevada:	1023.2 hPa el dia 19
- Pressió atmosfèrica més baixa:	1001.9 hPa el dia 17
- Mitjana de la pressió atmosfèrica a les 07h TMG:	1015.8 hPa

ESTAT DEL CEL (a les 07 h TMG):

- Nombre de dies amb cel serè (0 a 1 octa):	6 dies
- Nombre de dies amb cel cobert (7 a 8 octes):	10 dies
- Mitjana mensual de cobertura del cel a les 07h :	4.5 octes

VISIBILITAT (a les 07 h TMG):

- Nombre de dies amb visibilitat bona (>5 km):	29 dies
- Nombre de dies amb visibilitat regular (1-5 km):	1 dia
- Nombre de dies amb visibilitat dolenta (<1 km):	0 dies
- Nombre de dies amb boira:	0 dies

ESTAT DE LA MAR (a les 07 h TMG):

- Dies de mar plana:	0 dies
- Dies de mar arrissada:	5 dies
- Dies de marejol:	20 dies
- Dies de maror:	4 dies
- Dies de forta maror:	1 dia
- Dies de maregassa:	0 dies

Observadors: Marc Prohom i Joan C. Prohom

* Anomalia respecte la mitjana del període 1995-2014

Estació Meteorològica del Masnou-Port / SETEMBRE 2015

								Observacions a les 07:00 TMG													
	T. màx	Hora	T. mín	Hora	Oscil.	T. mitj.	PPT / Tipus / Hora	T. S.	T. H.	Humitat	Ten. vap.	Evap.	P. atmos.	Vent	Ráf. màx.	Dir.	Hora	Cel (octes)	Visibilitat	Estat mar	
1	27.7	09:59	22.5	05:23	5.2	25.1		25.6	22.0	72%	23.55	5.5	1014.8	0, calma	48	W	00:13	1, Ac	bona	marejol	
2	24.3	13:04	21.1	08:28	3.2	22.7	9.1 / Pl / M i N	23.8	21.4	80%	24.51	5.3	1015.3	0, calma	31	NE	22:04	8, Cu, Sc	bona	marejol	
3	23.3	15:37	20.0	07:02	3.3	21.7	Ip. / Pl / M	20.8	18.8	82%	20.36	5.8	1013.4	11, NE	53	NE	06:14	7, Sc, St	bona	maror	
4	22.9	13:18	17.0	22:09	5.9	20.0	1.4 / Pl / T	21.8	18.0	67%	17.59	3.9	1014.8	16, ENE	41	s/d	11:30	8, Cs, Ac, Sc	bona	marejol	
5	23.1	14:38	16.7	05:31	6.4	19.9		20.2	16.6	68%	16.49	6.5	1018.3	8, N	29	E	21:21	2, Ac	bona	marejol	
6	22.9	15:30	18.5	05:20	4.4	20.7		20.6	16.8	66%	16.33	5.6	1021.1	8, NW	29	S	13:51	7, Ac	bona	marejol	
7	22.7	07:53	18.4	03:49	4.3	20.6		22.4	18.9	71%	20.57	4.9	1020.6	5, N	23	E	11:46	4, Ac	bona	arriçada	
8	22.9	08:17	18.2	05:36	4.7	20.6		21.6	16.0	53%	13.69	5.7	1017.7	0, calma	21	E	11:27	6, Ac, As	bona	marejol	
9	23.7	09:36	17.2	04:48	6.5	20.5		21.7	16.8	59%	15.45	4.3	1015.4	0, calma	21	NW	04:27	1, Ci	bona	arriçada	
10	23.2	09:48	18.0	22:22	5.2	20.6	9.5 / Pl / M	21.6	18.8	76%	19.72	2.3	1014.8	10, N	23	s/d	11:07	8, Ac, As	bona	arriçada	
Dèc	23.7		18.8		4.9	21.2	20.0 mm	22.0	18.4	69.4%	18.83	49.8	1016.6	5.8				5.2			
11	25.3	13:41	17.9	02:13	7.4	21.6		20.8	18.4	79%	20.04	2.8	1015.9	0, calma	16	N	05:48	6, Ac, As	bona	marejol	
12	26.1	14:10	21.3	22:47	4.8	23.7	0.6 / Pl / T	24.0	22.6	88%	26.96	2.8	1015.1	10, NE	20	ENE	17:55	3, Ci, Cu	bona	marejol	
13	24.7	12:25	19.9	04:34	4.8	22.3		23.0	20.6	79%	21.45	4.9	1009.8	0, calma	25	SSE	12:40	6, Ac, As	bona	marejol	
14	25.7	13:23	19.7	23:50	6.0	22.7		22.4	17.6	57%	14.33	9.0	1009.8	10, SW	43	NNE	16:13	7, Sc	bona	marejol	
15	24.9	15:26	18.3	05:36	6.6	21.6		21.2	18.4	76%	19.72	2.8	1010.6	0, calma	25	S	17:15	6, Cs, Ac	bona	marejol	
16	25.5	12:40	21.0	01:36	4.5	23.3	Ip. / Pl / N	23.3	22.0	89%	23.82	6.3	1003.3	0, calma	45	SSW	11:40	4, Cs, Sc	bona	maror*	
17	27.4	12:17	19.2	23:59	8.2	23.3		22.4	17.0	56%	15.05	11.8	1006.3	28, SW	55	WSW	08:46	3, Ac, As	m. bona	maror	
18	22.7	10:01	19.1	05:25	3.6	20.9		21.1	15.6	53%	13.69	5.2	1019.0	3, W	23	W	07:17	1, Ci, Ac	m. bona	marejol	
19	22.6	13:29	18.8	03:01	3.8	20.7		20.6	17.4	72%	18.07	4.4	1022.7	0, calma	23	SSE	11:34	1, Cu	bona	arriçada	
20	23.8	12:30	18.5	23:05	5.3	21.2		20.2	17.8	78%	18.71	2.1	1021.0	11, NE	19	NE	04:26	7, Ac	bona	marejol	
Dèc	24.9		19.4		5.5	22.1	0.6 mm	21.9	18.7	72.7%	19.18	52.1	1013.4	6.2				4.4			
21	23.5	08:30	18.2	01:23	5.3	20.9		20.8	18.6	80%	20.20	2.1	1016.6	4, NW	24	ENE	14:23	2, St	bona	marejol	
22	22.4	08:15	18.0	05:27	4.4	20.2		20.8	18.8	84%	20.36	4.3	1012.7	0, calma	41	NE	15:22	2, Ac	bona	marejol	
23	21.2	11:10	18.6	06:59	2.6	19.9		19.6	15.2	61%	14.65	5.2	1013.2	0, calma	32	S	11:59	7, Ac, As	bona	marejol	
24	21.5	09:20	17.1	05:54	4.4	19.3		18.7	13.5	53%	11.82	5.7	1017.7	14, WNW	36	S	15:22	1, Ci, As	m. bona	marejol	
25	21.5	14:29	16.3	05:10	5.2	18.9		20.3	16.5	66%	16.30	3.7	1017.4	4, NW	24	ENE	08:14	3, Ci	bona	marejol	
26	22.8	14:22	17.8	05:24	5.0	20.3		20.3	18.0	79%	18.79	3.4	1017.2	5, NW	23	E	10:23	2, Ac	bona	arriçada	
27	22.4	09:47	18.1	04:21	4.3	20.3		20.6	17.6	73%	18.23	5.5	1019.6	0, calma	21	E	23:12	5, Ac, As, Sc	bona	marejol	
28	22.9	09:10	17.3	05:00	5.6	20.1	0.2 / Pl / N	20.6	15.6	57%	14.17	4.2	1022.2	11, NNW	31	E	10:17	1, Ci	bona	marejol	
29	20.3	03:48	17.4	05:29	2.9	18.9	2.6 / Pl / N	18.8	16.4	77%	17.45	6.0	1018.8	8, NE	44	NE	15:36	7, Ac, As, Cu	bona	maror	
30	19.5	00:01	17.0	17:38	2.5	18.3	6.2 / Pl / M, T i N	18.5	17.4	89%	19.75	5.8	1018.1	20, NE	57	NNE	16:39	8, Ns, Sc	regular	f. maror	
31																					
Dèc	21.8		17.6		4.2	19.7	9.0 mm	19.9	16.8	71.9%	17.17	45.9	1017.4	6.6				3.8			
TOTAL	23.45		18.57		4.9	21.01	29.6 mm	21.3	18.0	71.3%	18.39	147.8	1015.8	6.2	57	NNE	dia 30	4.5			

* Mar de fons

Ràfega màxima de 0 a 24h

Temperatures (°C), Precipitació i Evaporació Potencial (mm), Vent (km/h), Pressió atmosfèrica (hPa) i Estat del Cel (octes)

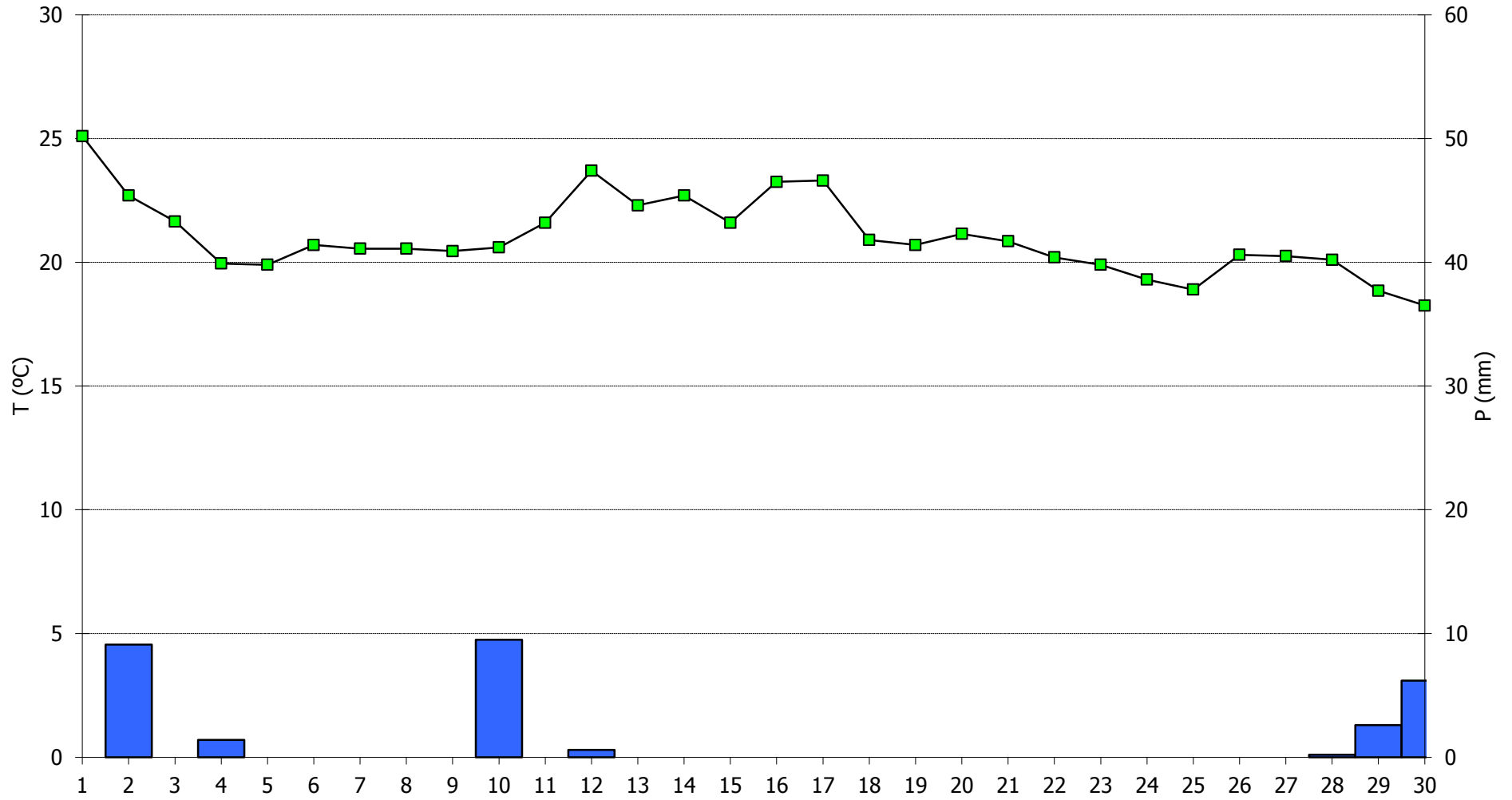
Simbologia tipus de núvols: Ci, Cirrus / Cc, Cirrocumulus / Cs, Cirrostratus / Ac, Altostratus / As, Altostratus / Ns, Nimbostratus / Sc, Stratocumulus / St, Stratus / Cu, Cumulus / Cb, Cumulonimbus

M, matí (07-13h) / T, tarda (13-18h) / N, nit (18-07h)

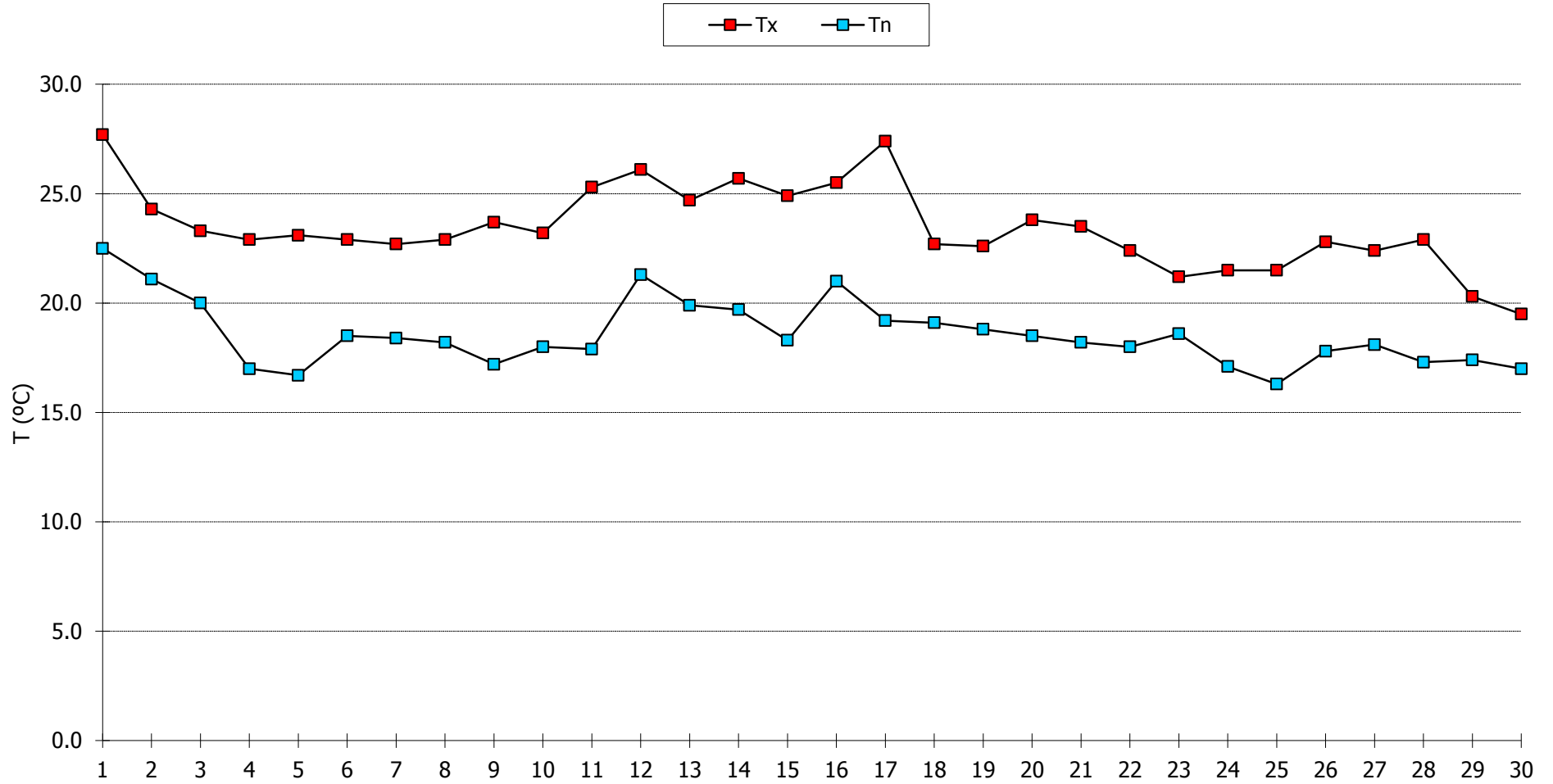
Pl, pluja / Tm, tempesta / Ne, neu / An, aiguaneu / Cl, calamarsa / Pd, pedra / Ro, rosada / Br, boirina

n.d., dada no disponible

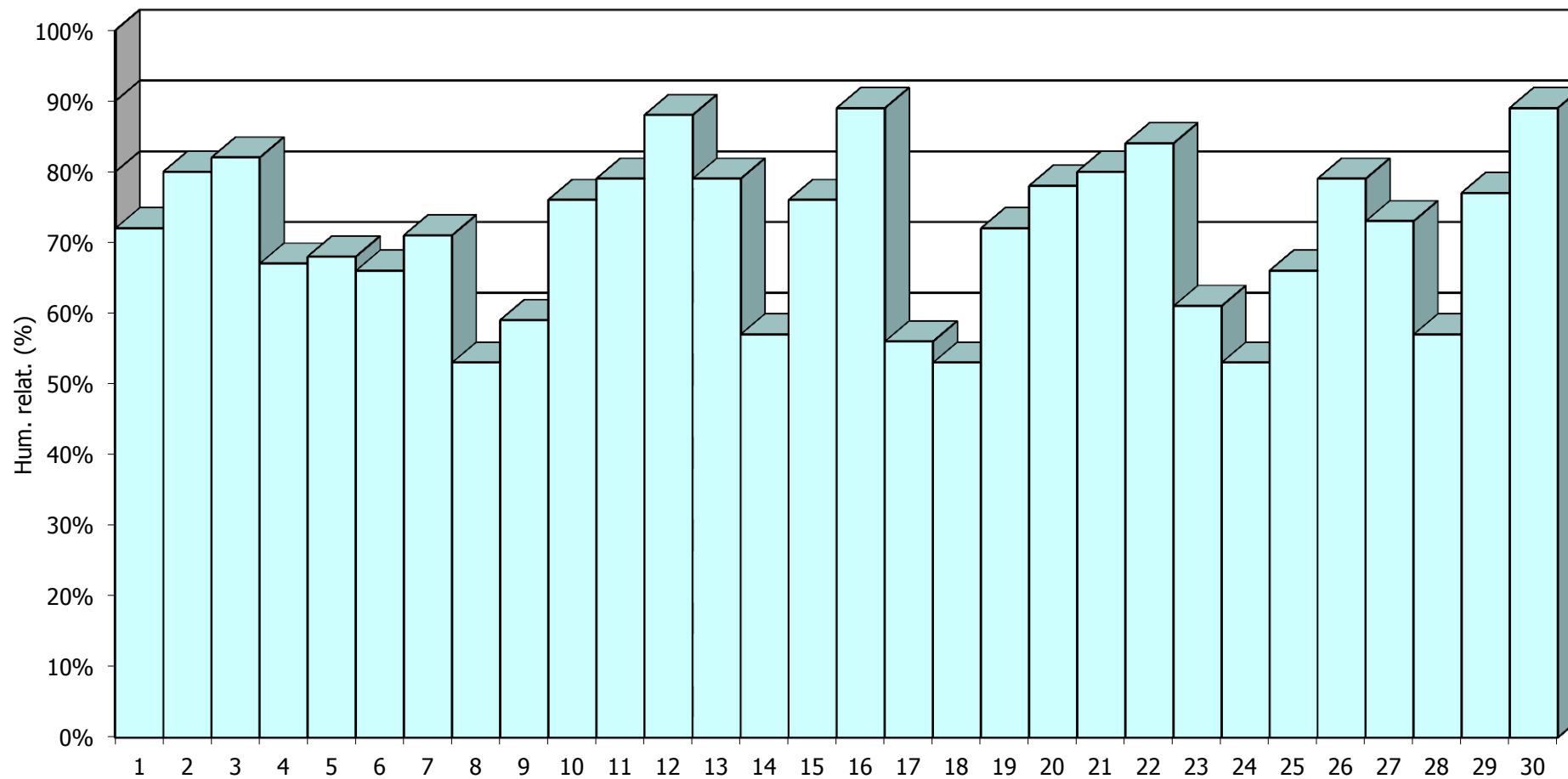
SETEMBRE 2015 - Meteograma



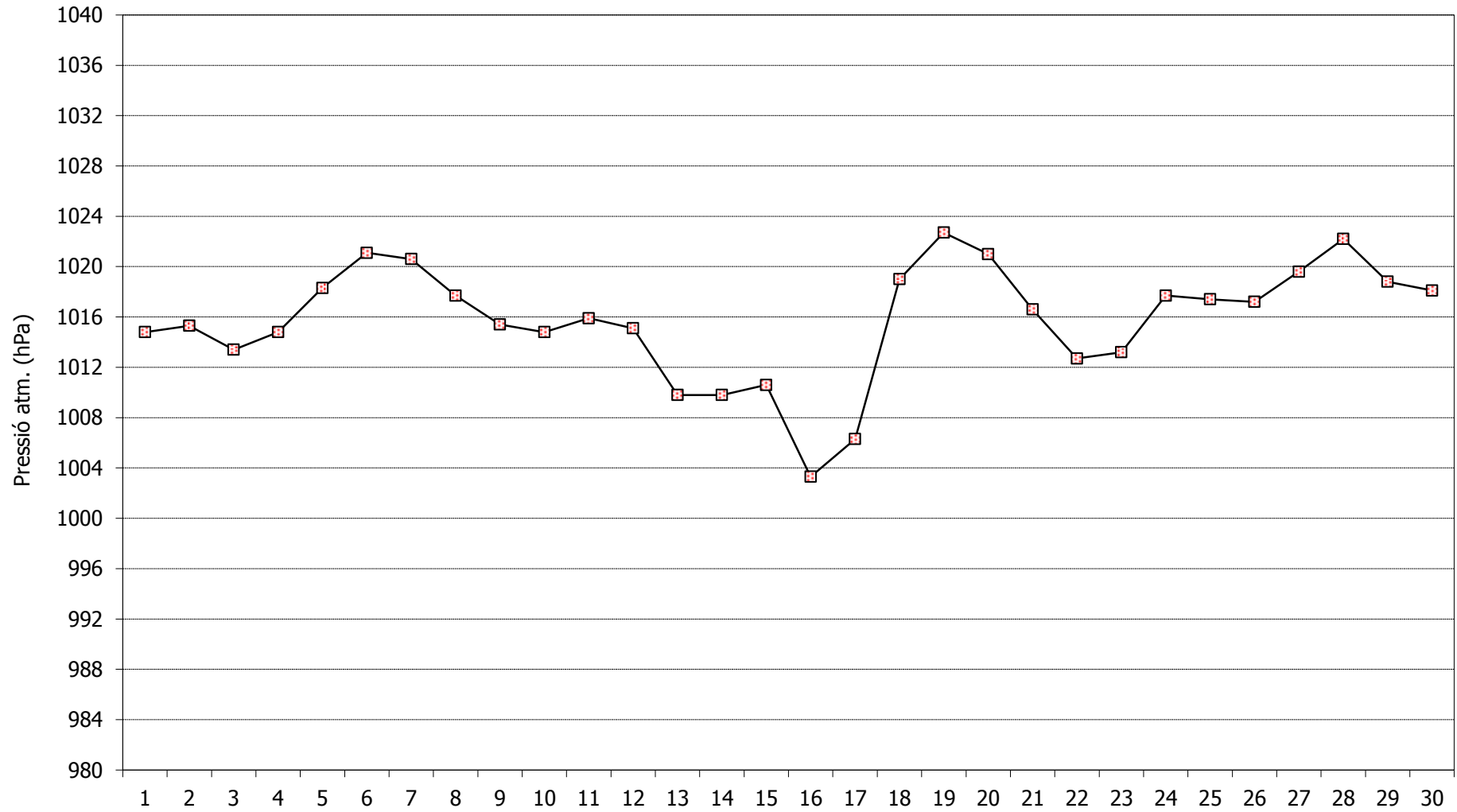
SETEMBRE 2015 - Comportament de les temperatures



SETEMBRE 2015 - Humitat relativa a les 07h TMG



SETEMBRE 2015 - Pressió atmosfèrica a les 07h TMG



SETEMBRE 2015 - Cops màxims de vent

