

ESTACIÓ METEOROLÒGICA DEL MASNOU - PORT

OCTUBRE 2015

DADES TÈRMiques:

- Temperatura màxima absoluta:	28.5°C el dia 6
- Temperatura màxima més baixa:	17.0°C el dia 15
- Temperatura mínima absoluta:	11.0°C el dia 15
- Temperatura mínima més alta:	18.9°C el dia 9
- Mitjana de les temperatures màximes:	20.7°C (-0.9)*
- Mitjana de les temperatures mínimes:	15.5°C (-0.7)*
- Mitjana tèrmica mensual:	18.1°C (-0.8)*
- Oscil.lació tèrmica extrema mensual:	17.5°C
- Mitjana mensual de les oscil.lacions diàries:	5.2°C

DADES HÍDRiques:

- Humitat més alta assolida a les 07 h TMG:	96% el dia 27
- Humitat més baixa assolida a les 07 h TMG:	50% el dia 28
- Mitjana mensual d'humitat a les 07 h TMG:	73.2%
- Precipitació mensual total:	52.4 mm
- Dies de precipitació apreciable:	9 dies
- Evaporació mensual total:	120.6 mm
- Dies de tempesta:	1 dia
- Dies de calamarsa o pedra:	0 dies
- Dies de neu o aigüaneu:	0 dies
- Màxima precipitació en 24 hores:	26.7 mm (el dia 2)

DADES EÒLIQUES:

- Ratxa de vent màxima mensual:	n.d. km/h dia 13 (n.d.)
- Dies de vent fort (≥ 50 km/h):	n.d.
- Direcció del vent dominant a les 07 h TMG:	n.d.
- Direcció del vent en el dia de més pluja:	NE (el dia 2)
- Dies de calma a les 07 h TMG:	n.d.

PRESSIÓ ATMOSFÈRICA

- Pressió atmosfèrica més elevada:	1025.3 hPa el dia 31
- Pressió atmosfèrica més baixa:	1006.1 hPa el dia 11
- Mitjana de la pressió atmosfèrica a les 07h TMG:	1016.1 hPa

ESTAT DEL CEL (a les 07 h TMG):

- Nombre de dies amb cel serè (0 a 1 octa):	8 dies
- Nombre de dies amb cel cobert (7 a 8 octes):	15 dies
- Mitjana mensual de cobertura del cel a les 07h :	5.0 octes

VISIBILITAT (a les 07 h TMG):

- Nombre de dies amb visibilitat bona (>5 km):	25 dies
- Nombre de dies amb visibilitat regular (1-5 km):	6 dies
- Nombre de dies amb visibilitat dolenta (<1 km):	0 dies
- Nombre de dies amb boira:	0 dies

ESTAT DE LA MAR (a les 07 h TMG):

- Dies de mar plana:	0 dies
- Dies de mar arrissada:	6 dies
- Dies de marejol:	22 dies
- Dies de maror:	2 dies
- Dies de forta maror:	1 dia
- Dies de maregassa:	0 dies

Observadors: Marc Prohom i Joan C. Prohom

* Anomalia respecte la mitjana del període 1995-2014

Estació Meteorològica del Masnou-Port / OCTUBRE 2015

	T. màx	Hora	T. mín	Hora	Oscil.	T. mitj.	PPT / Tipus / Hora	Observacions a les 07:00 TMG												
								T. S.	T. H.	Humitat	Ten. vap.	Evap.	P. atmos.	Vent	Ràf. màx.	Dir.	Hora	Cel (octes)	Visibilitat	Estat mar
1	20.7	10:16	15.9	23:27	4.8	18.3	2.4 / Pl / N	18.7	14.4	61%	13.60	3.9	1020.8	n.d.	38	ENE	02:51	7, Sc	bona	f. maror
2	22.5	11:21	15.8	05:42	6.7	19.2	26.7 / Pl, Tm / N	18.2	16.4	82%	16.73	3.4	1018.5	n.d.	n.d.	n.d.	n.d.	6, Cu, Sc	bona	maror
3	23.2	14:19	17.3	03:13	5.9	20.3		18.6	17.5	89%	21.08	5.3	1014.7	n.d.	n.d.	n.d.	n.d.	7, Cu, Sc	regular	maror
4	22.7	14:38	17.0	04:31	5.7	19.9		18.6	14.8	63%	13.83	5.2	1019.8	n.d.	n.d.	n.d.	n.d.	7, Sc	bona	marejol
5	25.8	15:10	18.8	06:05	7.0	22.3	Ip. / Pl / M	20.6	18.2	79%	20.04	7.7	1016.7	n.d.	n.d.	n.d.	n.d.	7, Cs, Sc	bona	marejol
6	28.5	14:25	18.9	23:33	9.6	23.7		24.1	17.8	51%	15.69	2.5	1008.2	n.d.	n.d.	n.d.	n.d.	1, Ci	m. bona	marejol
7	21.4	10:52	18.3	02:28	3.1	19.9	0.2 / Pl / T	19.6	17.2	78%	18.71	4.2	1016.4	n.d.	n.d.	n.d.	n.d.	6, Sc, Cu	bona	marejol
8	20.8	12:16	17.5	23:51	3.3	19.2	0.8 / Pl / N	18.4	16.0	77%	16.25	3.5	1017.3	n.d.	n.d.	n.d.	n.d.	5, Sc, Cu	bona	marejol
9	20.7	10:02	16.0	05:47	4.7	18.4		18.2	16.0	79%	16.41	4.5	1015.1	n.d.	n.d.	n.d.	n.d.	3, Sc	bona	marejol
10	21.8	09:26	15.8	05:24	6.0	18.8		19.2	14.2	55%	11.98	5.6	1010.8	n.d.	n.d.	n.d.	n.d.	1, Ci	bona	marejol
Dèc	22.8		17.1		5.7	20.0	30.1 mm	19.4	16.3	71.4%	16.43	45.8	1015.8	n.d.				5.0		
11	21.3	09:16	16.2	05:11	5.1	18.8	Ip. / Pl / N	19.1	16.6	77%	17.37	2.0	1007.0	n.d.	n.d.	n.d.	n.d.	1, Ci	bona	arissada
12	21.0	10:19	18.7	03:17	2.3	19.9	1.5 / Pl / M	20.2	18.8	87%	20.84	1.7	1009.7	n.d.	n.d.	n.d.	n.d.	8, St, Sc	regular	marejol
13	19.1	n.d.	17.5	19:40	1.6	18.3	4.2 / Pl / M i T	18.6	17.8	92%	19.99	1.6	1013.2	n.d.	n.d.	n.d.	n.d.	8, Sc, St	regular	marejol
14	19.4	14:43	14.0	22:56	5.4	16.7		15.4	13.4	79%	14.38	6.3	1011.8	n.d.	n.d.	n.d.	n.d.	7, Sc	bona	marejol
15	17.0	11:10	11.0	06:18	6.0	14.0		12.3	8.8	60%	8.67	4.0	1015.1	n.d.	n.d.	n.d.	n.d.	7, Sc, Ac	bona	marejol
16	18.0	11:16	12.3	04:26	5.7	15.2		13.0	10.4	72%	10.80	3.6	1017.3	n.d.	n.d.	n.d.	n.d.	7, Sc, Cu	bona	marejol
17	18.3	13:24	12.1	06:42	6.2	15.2		15.1	13.1	78%	13.37	2.8	1017.4	n.d.	n.d.	n.d.	n.d.	3, Ac	bona	arissada
18	20.5	n.d.	14.8	n.d.	5.7	17.7		18.3	16.2	81%	16.65	2.6	1014.9	n.d.	n.d.	n.d.	n.d.	8, Sc	regular	marejol
19	20.7	n.d.	17.0	n.d.	3.7	18.9		17.2	15.9	88%	18.40	2.4	1014.3	n.d.	n.d.	n.d.	n.d.	5, Sc	bona	marejol
20	18.3	n.d.	17.0	n.d.	1.3	17.7		17.3	14.0	68%	13.34	4.0	1014.5	n.d.	21	E	n.d.	8, Sc, Cu	bona	marejol
Dèc	19.4		15.1		4.3	17.2	5.7 mm	16.7	14.5	78.2%	15.38	31.0	1013.5	n.d.				5.9		
21	17.6	14:52	13.9	06:40	3.7	15.8		15.1	11.8	66%	11.40	4.2	1016.2	8, WNW	26	N	15:18	4, Sc, Cu	bona	marejol
22	19.2	11:38	11.5	06:20	7.7	15.4		13.1	8.8	51%	7.88	6.0	1018.5	14, NW	34	S	13:08	1, Sc	bona	marejol
23	20.9	12:32	15.1	23:58	5.8	18.0		18.4	14.4	62%	12.78	3.3	1020.8	0, calma	29	NW	04:42	1, Cs	bona	arissada
24	19.6	13:27	14.2	04:58	5.4	16.9		15.3	13.6	82%	14.62	2.3	1020.4	7, W	23	S	13:41	7, Cu, Sc	bona	arissada
25	18.8	08:35	15.0	06:44	3.8	16.9	1.7 / Pl / N	18.3	16.4	81%	16.65	2.2	1022.5	6, NW	21	E	11:24	7, Cs, As	regular	arissada
26	18.8	15:10	16.2	03:52	2.6	17.5	13.9 / Pl / M i N	17.1	16.4	93%	17.61	1.6	1016.6	10, NE	32	NE	13:44	8, Sc, Cu	bona	marejol
27	20.7	13:02	16.6	04:04	4.1	18.7	1.0 / Pl / M	17.8	17.4	96%	19.04	4.7	1014.4	0, calma	19	S	01:10	8, Sc, St	regular	marejol
28	21.4	14:13	13.9	23:52	7.5	17.7		18.6	13.1	50%	10.64	5.9	1012.3	23, SW	49	SW	16:51	1, Ci, Ac	m. bona	marejol
29	21.3	13:16	13.0	05:48	8.3	17.2		16.0	11.9	59%	10.74	6.1	1018.6	10, NW	35	SW	10:14	6, Ci	m. bona	marejol
30	20.3	12:28	14.2	04:20	6.1	17.3		18.2	14.6	66%	14.16	2.5	1021.9	14, NE	26	NE	08:16	1, Ac	bona	marejol
31	20.1	08:42	14.2	05:50	5.9	17.2		19.6	15.8	66%	15.13	5.0	1022.0	0, calma	42	NE	21:02	1, Ac	bona	arissada
Dèc	19.9		14.3		5.5	17.1	16.6 mm	17.0	14.0	70.2%	13.70	43.8	1018.6	8.4				4.1		
TOTAL	20.66		15.47		5.2	18.07	52.4 mm	17.7	14.9	73.2%	15.12	120.6	1016.1	n.d.	n.d.	n.d.	n.d.	5.0		

* Mar de fons

Ràfega màxima de 0 a 24h

Temperatures (°C), Precipitació i Evaporació Potencial (mm), Vent (km/h), Pressió atmosfèrica (hPa) i Estat del Cel (octes)

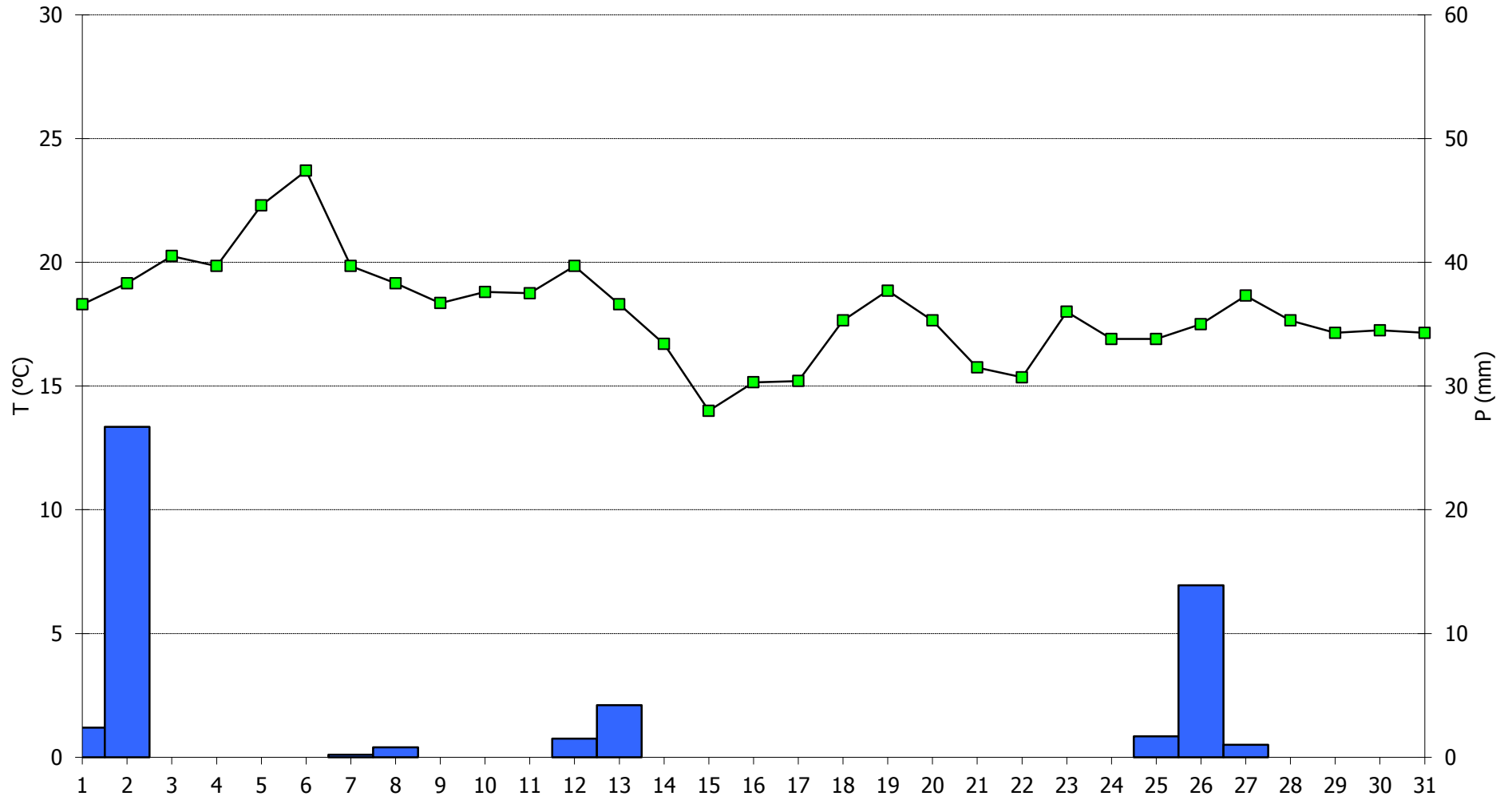
Simbologia tipus de núvols: Ci, Cirrus / Cc, Cirrocumulus / Cs, Cirrostratus / Ac, Alto cumulus / As, Altostratus / Ns, Nimbostratus / Sc, Stratocumulus / St, Stratus / Cu, Cumulus / Cb, Cumulonimbus

M, matí (07-13h) / T, tarda (13-18h) / N, nit (18-07h)

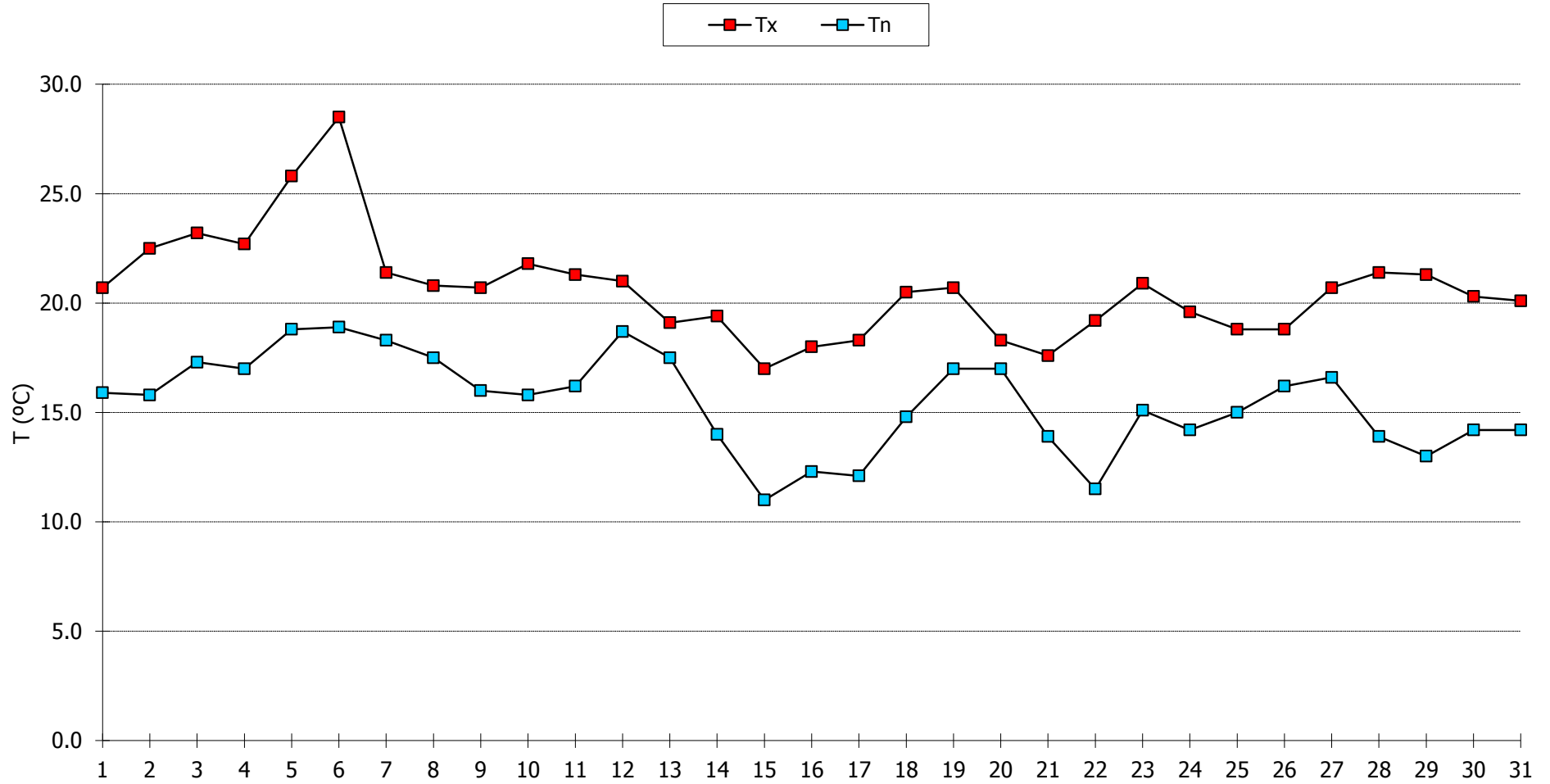
Pl, pluja / Tm, tempesta / Ne, neu / An, aiguaneu / Cl, calamarsa / Pd, pedra / Ro, rosada / Br, boirina

n.d., dada no disponible

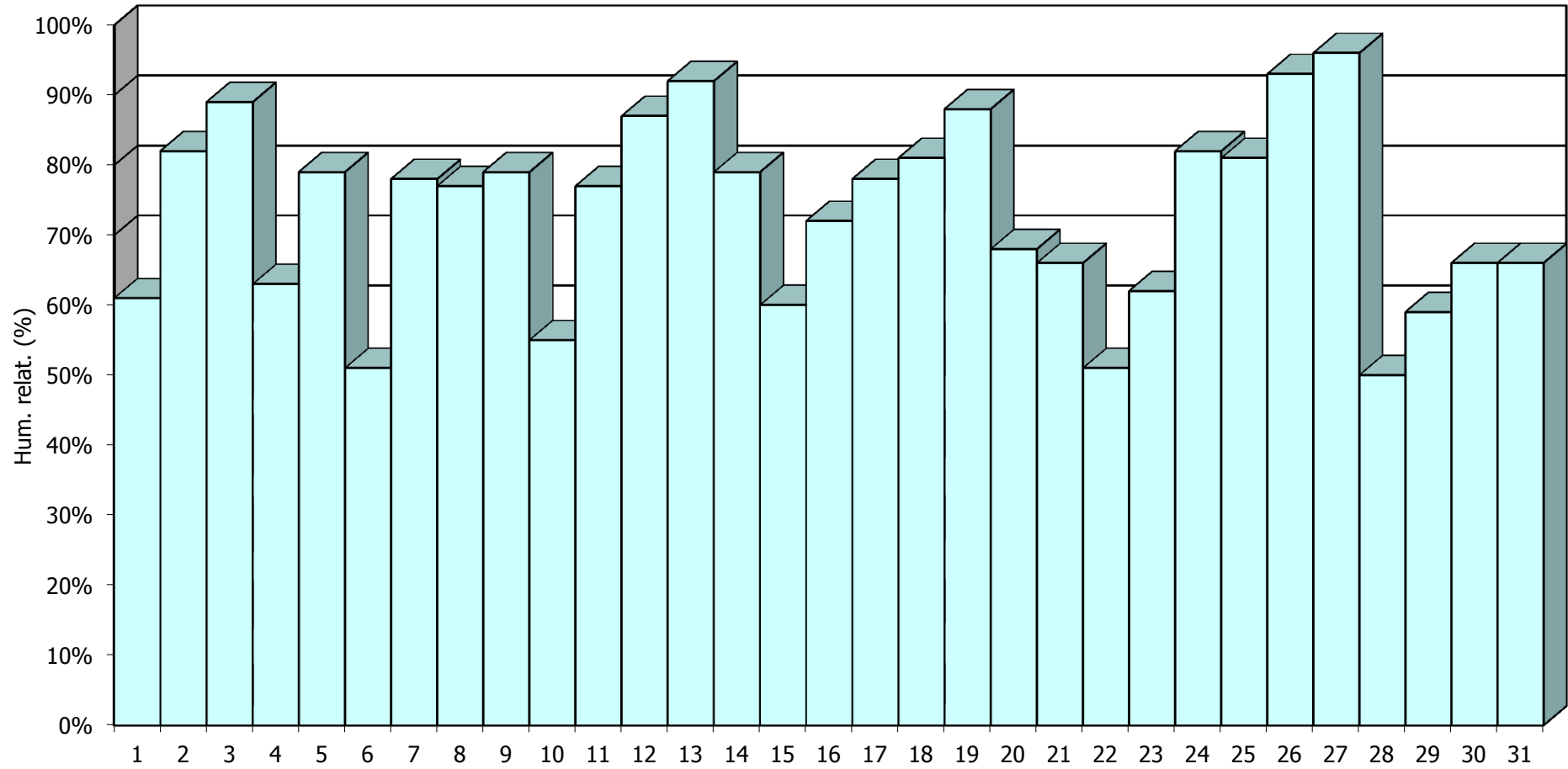
OCTUBRE 2015 - Meteograma



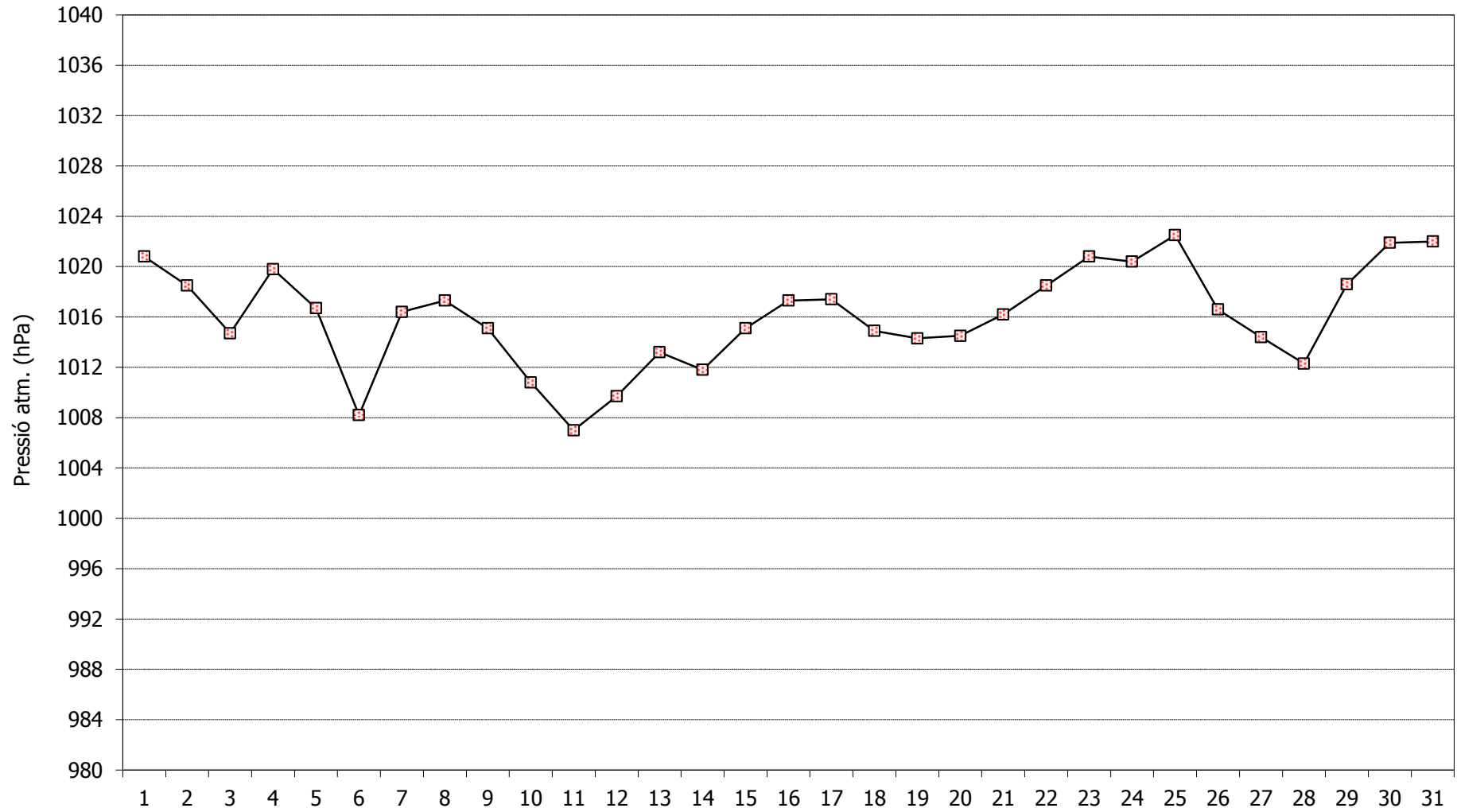
OCTUBRE 2015 - Comportament de les temperatures



OCTUBRE 2015 - Humitat relativa a les 07h TMG



OCTUBRE 2015 - Pressió atmosfèrica a les 07h TMG



OCTUBRE 2015 - Cops màxims de vent

