

# **ESTACIÓ METEOROLÒGICA DEL MASNOU - PORT**

## **NOVEMBRE 2015**

### DADES TÈRMIQUES:

- Temperatura màxima absoluta:	21.3°C els dies 16 i 20
- Temperatura màxima més baixa:	13.9°C el dia 23
- Temperatura mínima absoluta:	5.1°C el dia 23
- Temperatura mínima més alta:	16.6°C el dia 2
- Mitjana de les temperatures màximes:	18.5°C <b>(+1.2)*</b>
- Mitjana de les temperatures mínimes:	12.1°C <b>(+0.8)*</b>
- Mitjana tèrmica mensual:	15.3°C <b>(+1.0)*</b>
- Oscil.lació tèrmica extrema mensual:	16.2°C
- Mitjana mensual de les oscil.lacions diàries:	6.4°C

### DADES HÍDRIQUES:

- Humitat més alta assolida a les 07 h TMG:	91% el dia 8
- Humitat més baixa assolida a les 07 h TMG:	36% el dia 24
- Mitjana mensual d'humitat a les 07 h TMG:	68.0%
- Precipitació mensual total:	33.2 mm
- Dies de precipitació apreciable:	2 dies
- Evaporació mensual total:	121.1 mm
- Dies de tempesta:	0 dies
- Dies de calamarsa o pedra:	0 dies
- Dies de neu o aigüaneu:	0 dies
- Màxima precipitació en 24 hores:	26.0 mm (el dia 2)

### DADES EÒLIQUES:

- Ratxa de vent màxima mensual:	65 km/h dia 21 (W)
- Dies de vent fort ( $\geq 50$ km/h):	3 dies
- Direcció del vent dominant a les 07 h TMG:	N (7 dies)
- Direcció del vent en el dia de més pluja:	NE (el dia 2)
- Dies de calma a les 07 h TMG:	2 dies

### PRESSIÓ ATMOSFÈRICA

- Pressió atmosfèrica més elevada:	1035.7 hPa el dia 30
- Pressió atmosfèrica més baixa:	1000.0 hPa el dia 21
- Mitjana de la pressió atmosfèrica a les 07h TMG:	1023.8 hPa

### ESTAT DEL CEL (a les 07 h TMG):

- Nombre de dies amb cel serè (0 a 1 octa):	14 dies
- Nombre de dies amb cel cobert (7 a 8 octes):	4 dies
- Mitjana mensual de cobertura del cel a les 07h :	2.8 octes

### VISIBILITAT (a les 07 h TMG):

- Nombre de dies amb visibilitat bona ( $>5$ km):	21 dies
- Nombre de dies amb visibilitat regular (1-5 km):	7 dies
- Nombre de dies amb visibilitat dolenta ( $<1$ km):	2 dies
- Nombre de dies amb boira:	2 dies

### ESTAT DE LA MAR (a les 07 h TMG):

- Dies de mar plana:	0 dies
- Dies de mar arrissada:	14 dies
- Dies de marejol:	13 dies
- Dies de maror:	1 dia
- Dies de forta maror:	2 dies
- Dies de maregassa:	0 dies

Observadors: Marc Prohom i Joan C. Prohom

\* Anomalia respecte la mitjana del període 1995-2014

**Estació Meteorològica del Masnou-Port / NOVEMBRE 2015**

								Observacions a les 07:00 TMG												
	T. màx	Hora	T. mín	Hora	Oscil.	T. mitj.	PPT / Tipus / Hora	T. S.	T. H.	Humitat	Ten. vap.	Evap.	P. atmos.	Vent	Ráf. màx.	Dir.	Hora	Cel (octes)	Visibilitat	Estat mar
1	20.2	10:50	15.7	06:23	4.5	18.0		17.8	15.2	74%	14.96	8.6	1026.6	23, NE	51	NE	12:11	6, Ac, Sc	regular	maror
2	19.5	19:14	16.6	03:15	2.9	18.1	26.0 / Pl / M, T i N	18.6	17.2	86%	18.24	3.8	1021.5	42, NE	55	NE	05:45	8, Cu, Ns	regular	f. Maror
3	19.6	12:38	15.0	06:07	4.6	17.3	7.2 / Pl / N	18.4	16.4	80%	16.57	3.1	1019.5	5, S	35	S	00:08	3, Ci	regular	f. Maror
4	19.3	11:06	14.7	05:54	4.6	17.0		17.1	14.9	78%	15.28	3.3	1020.5	11, SSW	29	S	14:06	1, Ci	m. bona	marejol
5	18.8	08:13	14.7	06:13	4.1	16.8		18.2	16.0	79%	16.41	1.1	1022.0	8, WSW	18	E	09:04	1, Ci	bona	marejol
6	19.6	12:48	14.5	04:11	5.1	17.1		18.4	16.6	83%	17.93	1.9	1025.6	0, calma	21	N	05:23	0	regular	arriçada
7	18.1	09:05	14.5	04:56	3.6	16.3		17.4	15.4	80%	15.44	0.6	1027.8	6, N	18	NE	14:58	1, Ci, As	bona	arriçada
8	19.4	13:31	14.3	04:27	5.1	16.9		15.1	14.3	91%	15.33	2.2	1030.9	6, N	31	NW	10:38	8, Sc	dolenta	arriçada
9	20.5	11:33	13.2	06:46	7.3	16.9		16.4	14.2	77%	14.22	2.9	1032.1	8, W	26	N	09:58	1, As	regular	arriçada
10	20.8	11:13	15.2	23:25	5.6	18.0		19.1	16.8	78%	17.53	2.6	1028.4	0, calma	18	W	00:12	1, Ci	bona	arriçada
<b>Dèc</b>	<b>19.6</b>		<b>14.8</b>		<b>4.7</b>	<b>17.2</b>	<b>33.2 mm</b>	<b>17.7</b>	<b>15.7</b>	<b>80.6%</b>	<b>16.19</b>	<b>30.1</b>	<b>1025.5</b>	<b>10.9</b>				<b>3.0</b>		
11	20.6	12:44	13.6	23:58	7.0	17.1		18.7	16.1	75%	16.06	0.9	1026.4	6, NW	10	NW	09:05	0	bona	arriçada
12	18.5	11:53	13.1	11:18	5.4	15.8		15.8	14.6	87%	16.08	2.5	1027.2	4, N	15	N	22:49	7 As, Sc	regular	arriçada
13	19.1	11:24	14.5	23:42	4.6	16.8		16.8	14.2	74%	13.90	4.1	1030.2	2, NW	24	NW	19:22	6, Ac	regular	arriçada
14	19.8	11:56	13.2	03:49	6.6	16.5		17.4	13.2	59%	11.61	6.1	1031.4	3, NW	32	W	13:30	2, Ci	bona	marejol
15	20.3	12:00	12.8	06:49	7.5	16.6		18.0	14.9	70%	14.56	4.6	1024.7	2, E	26	S	13:16	1, Cu	bona	arriçada
16	21.3	09:39	13.0	05:01	8.3	17.2		19.6	13.5	47%	11.11	3.3	1021.2	2, NW	18	NW	08:06	2, Ci	bona	arriçada
17	20.2	12:31	12.0	06:41	8.2	16.1		16.6	12.2	56%	10.50	4.4	1024.0	2, NW	23	NW	22:21	1, Ci	bona	arriçada
18	19.4	11:45	13.1	06:17	6.3	16.3		17.6	14.4	67%	13.26	3.4	1026.6	2, NNE	27	S	13:36	2, Cs	bona	arriçada
19	19.7	12:56	14.0	06:21	5.7	16.9		16.8	13.8	69%	12.57	3.5	1027.8	2, NW	20	NW	03:45	1, Ci	bona	arriçada
20	21.3	14:06	14.0	02:52	7.3	17.7		16.3	13.2	68%	12.49	3.2	1024.6	3, SSW	41	WSW	14:49	4, Ci	bona	marejol
<b>Dèc</b>	<b>20.0</b>		<b>13.3</b>		<b>6.7</b>	<b>16.7</b>	<b>0.0 mm</b>	<b>17.4</b>	<b>14.0</b>	<b>67.2%</b>	<b>13.21</b>	<b>36.0</b>	<b>1026.4</b>	<b>2.8</b>				<b>2.6</b>		
21	19.3	12:30	9.6	21:29	9.7	14.5		16.2	12.6	64%	12.09	4.2	1002.4	16, WNW	65	W	06:02	7, St	dolenta	marejol
22	14.4	n.d.	7.9	06:55	6.5	11.2		9.1	5.7	58%	6.79	6.6	1017.7	21, N	37	WNW	01:19	6, Ac	m. bona	marejol
23	13.9	n.d.	5.1	n.d.	8.8	9.5		8.8	4.4	42%	4.61	8.6	1019.0	15, N	30	N	n.d.	1, Ac	m. bona	marejol
24	14.2	n.d.	5.2	n.d.	9.0	9.7		8.8	3.8	36%	4.13	8.2	1024.8	14, N	30	NW	n.d.	1, Ac	m. bona	marejol
25	17.0	n.d.	7.6	n.d.	9.4	12.3		10.5	7.4	61%	7.53	4.1	1017.5	19, NNW	31	NW	n.d.	5, Ac, Sc	bona	marejol
26	16.7	12:11	10.0	23:48	6.7	13.4		14.8	11.4	63%	10.40	3.6	1012.0	7, ENE	30	NE	17:22	2, Ac	bona	marejol
27	15.7	11:49	8.7	03:21	7.0	12.2		13.9	9.9	59%	9.07	4.9	1014.6	11, W	35	S	12:39	1, Ci, Cu	bona	marejol*
28	17.1	12:30	8.4	06:24	8.7	12.8		11.6	8.1	58%	7.92	4.5	1018.3	10, N	24	N	23:58	2, Ac	bona	marejol
29	14.1	11:39	9.0	07:22	5.1	11.6		9.6	6.6	62%	7.61	5.6	1032.7	14, NNW	18	NNW	02:12	2, Ac, Sc	m. bona	marejol
30	16.2	11:25	9.0	04:59	7.2	12.6		11.9	8.5	59%	8.00	4.7	1035.4	17, NNW	26	W	11:44	1, Ac	bona	arriçada
31																				
<b>Dèc</b>	<b>15.9</b>		<b>8.1</b>		<b>7.8</b>	<b>12.0</b>	<b>0.0 mm</b>	<b>11.5</b>	<b>7.8</b>	<b>56.2%</b>	<b>7.82</b>	<b>55.0</b>	<b>1019.4</b>	<b>14.4</b>				<b>2.8</b>		
<b>TOTAL</b>	<b>18.49</b>		<b>12.07</b>		<b>6.4</b>	<b>15.28</b>	<b>33.2 mm</b>	<b>15.5</b>	<b>12.5</b>	<b>68.0%</b>	<b>12.41</b>	<b>121.1</b>	<b>1023.8</b>	<b>9.4</b>	<b>65</b>	<b>W</b>	<b>dia 21</b>	<b>2.8</b>		

\* Mar de fons

Ràfega màxima de 0 a 24h

Temperatures (°C), Precipitació i Evaporació Potencial (mm), Vent (km/h), Pressió atmosfèrica (hPa) i Estat del Cel (octes)

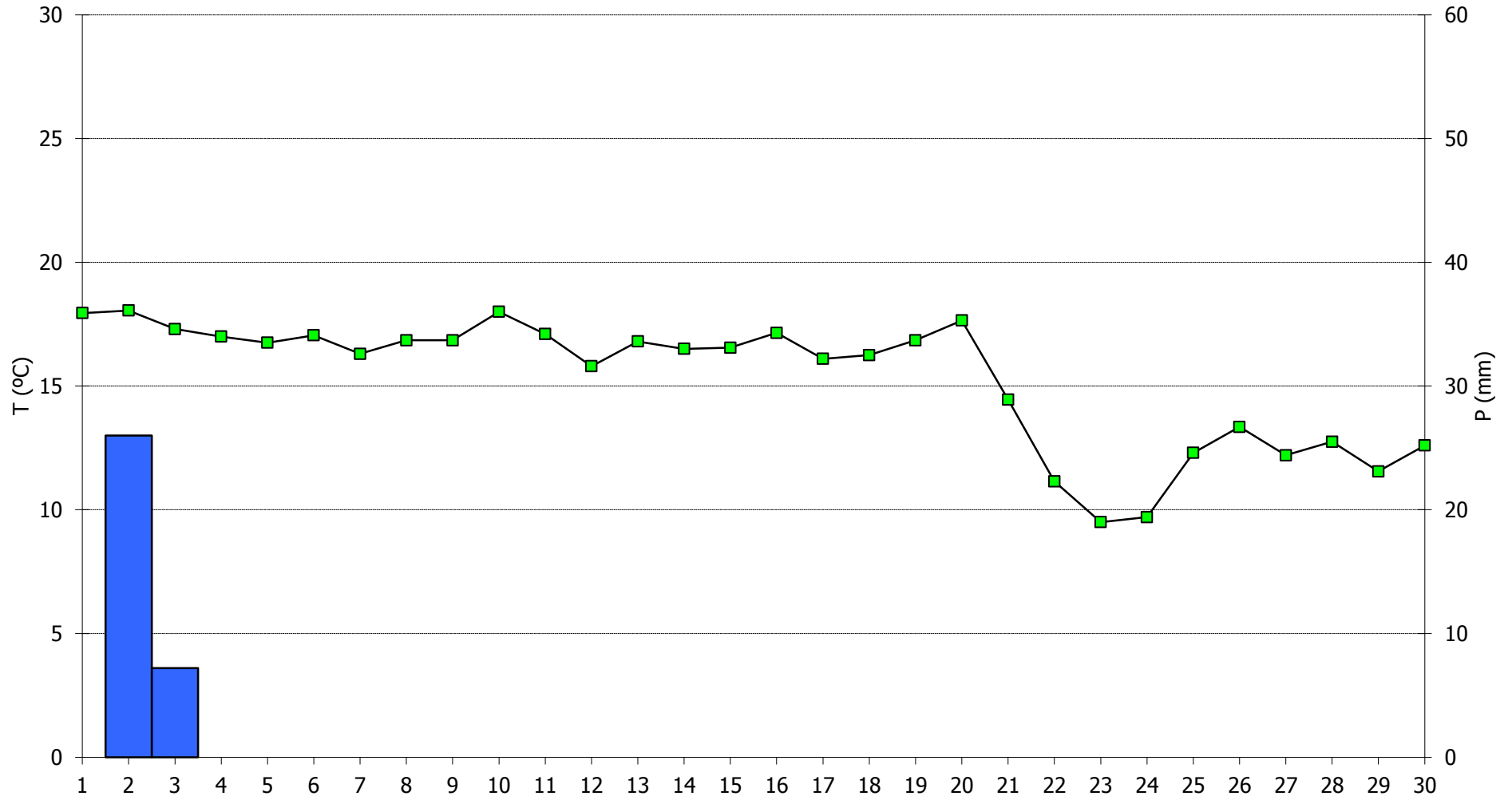
Simbologia tipus de núvols: Ci, Cirrus / Cc, Cirrocumulus / Cs, Cirrostratus / Ac, Altopumulus / As, Altostratus / Ns, Nimbostratus / Sc, Stratocumulus / St, Stratus / Cu, Cumulus / Cb, Cumulonimbus

M, matí (07-13h) / T, tarda (13-18h) / N, nit (18-07h)

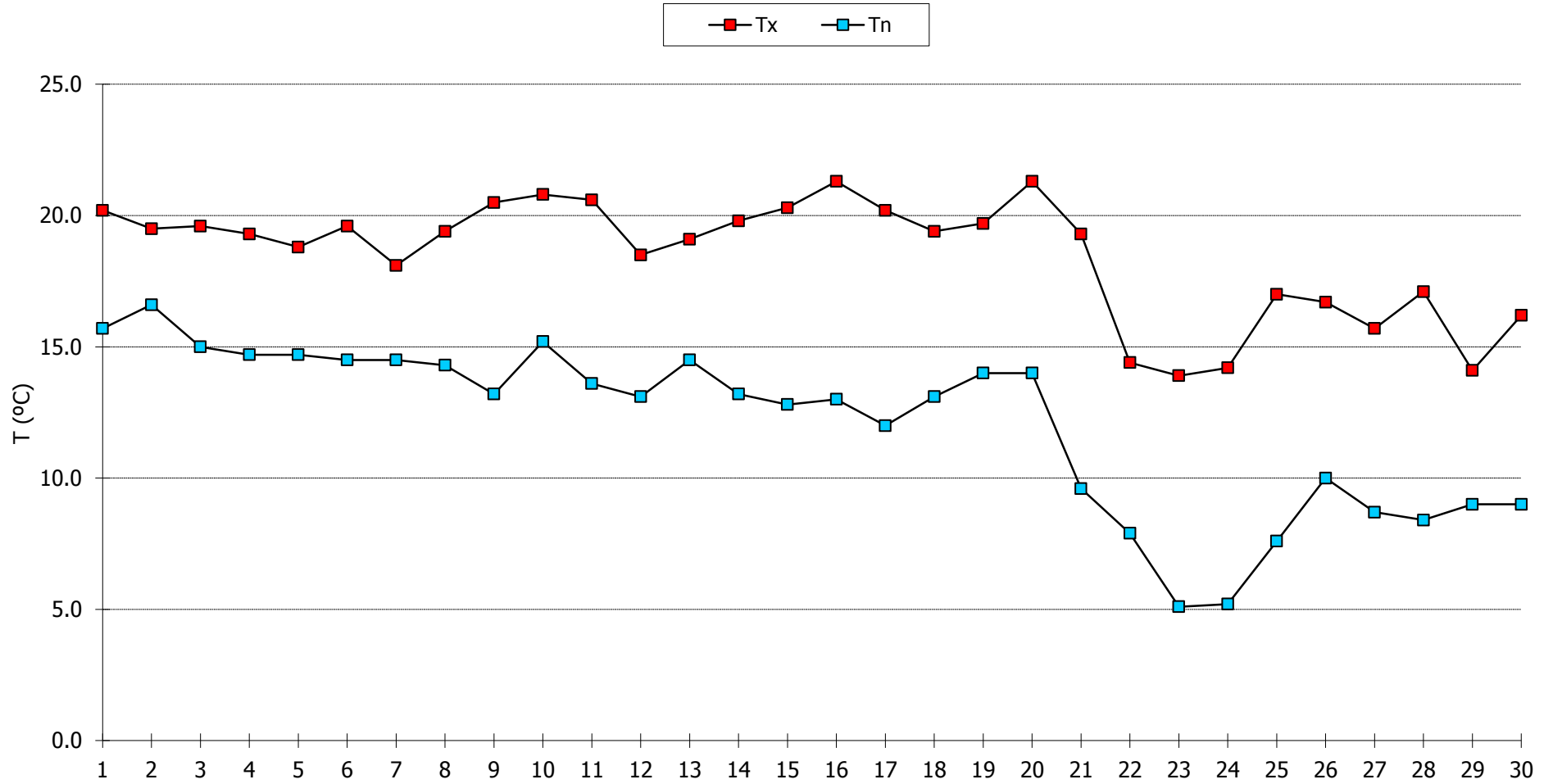
Pl, pluja / Tm, tempesta / Ne, neu / An, aiguaneu / Cl, calamarsa / Pd, pedra / Ro, rosada / Br, boirina

n.d., dada no disponible

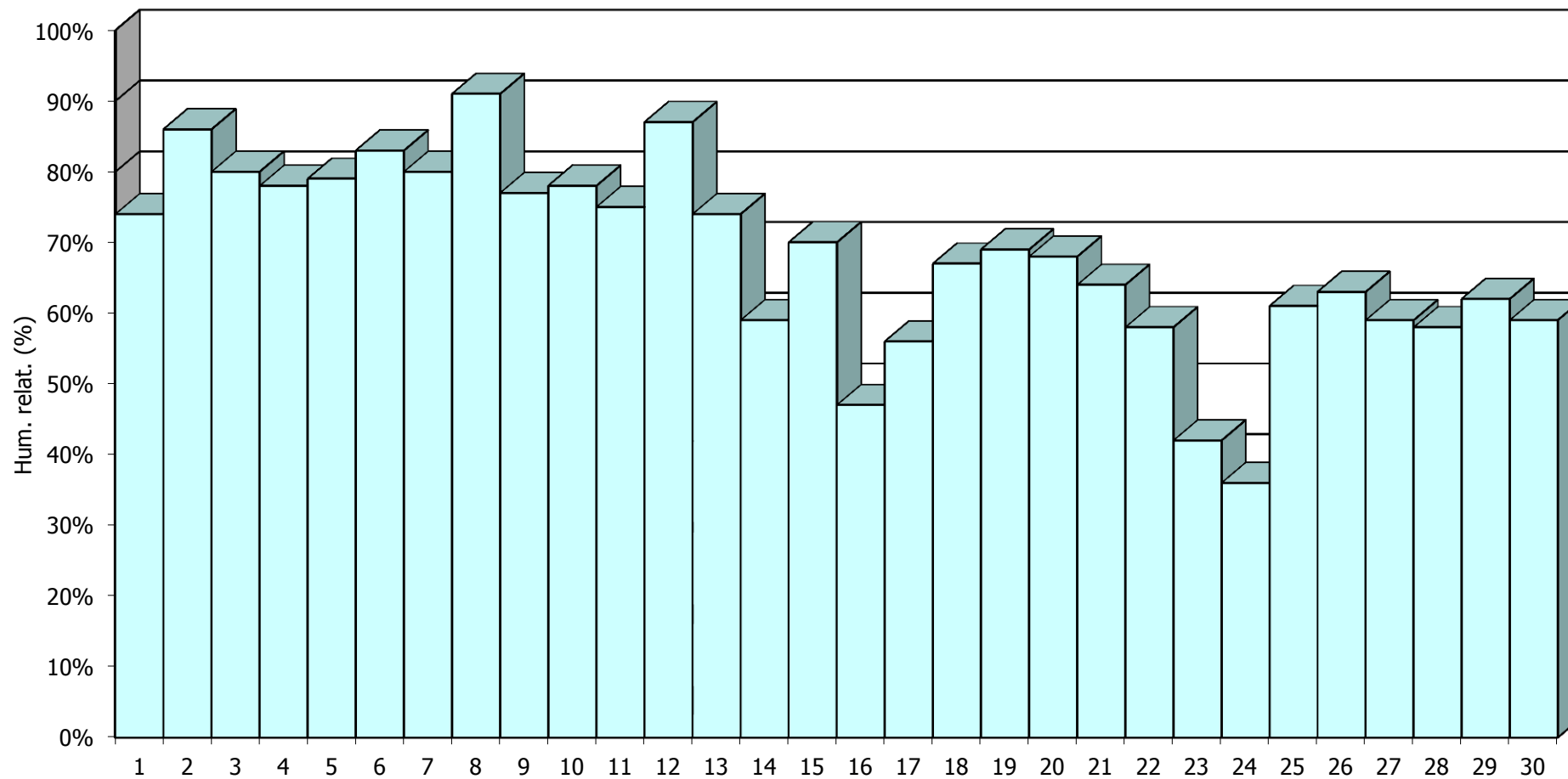
### **NOVEMBRE 2015 - Meteograma**



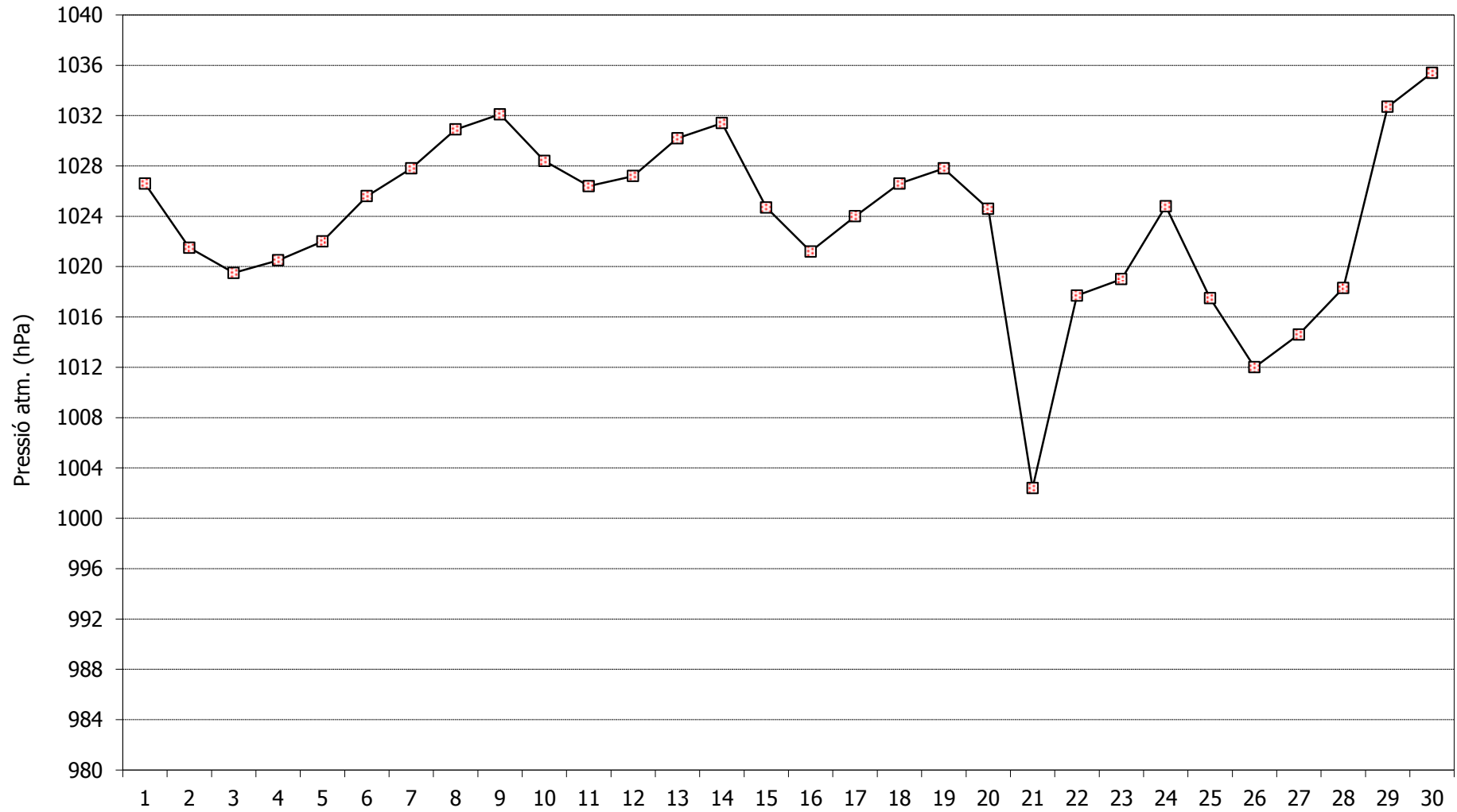
## NOVEMBRE 2015 - Comportament de les temperatures



**NOVEMBRE 2015 - Humitat relativa a les 07h TMG**



**NOVEMBRE 2015 - Pressió atmosfèrica a les 07h TMG**



**NOVEMBRE 2015 - Cops màxims de vent**

