

ESTACIÓ METEOROLÒGICA DEL MASNOU - PORT

DESEMBRE 2015

DADES TÈRMIQUES:

- Temperatura màxima absoluta:	19.5°C el dia 28
- Temperatura màxima més baixa:	14.8°C el dia 19
- Temperatura mínima absoluta:	7.5°C el dia 14
- Temperatura mínima més alta:	13.2°C el dia 8
- Mitjana de les temperatures màximes:	16.5°C (+1.9)*
- Mitjana de les temperatures mínimes:	10.7°C (+2.0)*
- Mitjana tèrmica mensual:	13.6°C (+1.9)*
- Oscil.lació tèrmica extrema mensual:	12.0°C
- Mitjana mensual de les oscil.lacions diàries:	5.8°C

DADES HÍDRIQUES:

- Humitat més alta assolida a les 07 h TMG:	87% el dia 8
- Humitat més baixa assolida a les 07 h TMG:	62% el dia 15
- Mitjana mensual d'humitat a les 07 h TMG:	76.0%
- Precipitació mensual total:	0.0 mm
- Dies de precipitació apreciable:	0 dies
- Evaporació mensual total:	89.5 mm
- Dies de tempesta:	0 dies
- Dies de calamarsa o pedra:	0 dies
- Dies de neu o aigüaneu:	0 dies
- Màxima precipitació en 24 hores:	0.0 mm

DADES EÒLIQUES:

- Ratxa de vent màxima mensual:	43 km/h dia 22 (SW)
- Dies de vent fort (≥ 50 km/h):	0 dies
- Direcció del vent dominant a les 07 h TMG:	NW (11 dies)
- Direcció del vent en el dia de més pluja:	---
- Dies de calma a les 07 h TMG:	5 dies

PRESSIÓ ATMOSFÈRICA

- Pressió atmosfèrica més elevada:	1037.0 hPa el dia 9
- Pressió atmosfèrica més baixa:	1019.6 hPa el dia 13
- Mitjana de la pressió atmosfèrica a les 07h TMG:	1030.5 hPa

ESTAT DEL CEL (a les 07 h TMG):

- Nombre de dies amb cel serè (0 a 1 octa):	7 dies
- Nombre de dies amb cel cobert (7 a 8 octes):	8 dies
- Mitjana mensual de cobertura del cel a les 07h :	4.2 octes

VISIBILITAT (a les 07 h TMG):

- Nombre de dies amb visibilitat bona (>5 km):	22 dies
- Nombre de dies amb visibilitat regular (1-5 km):	9 dies
- Nombre de dies amb visibilitat dolenta (<1 km):	0 dies
- Nombre de dies amb boira:	0 dies

ESTAT DE LA MAR (a les 07 h TMG):

- Dies de mar plana:	0 dies
- Dies de mar arrissada:	19 dies
- Dies de marejol:	12 dies
- Dies de maror:	0 dies
- Dies de forta maror:	0 dies
- Dies de maregassa:	0 dies

Observadors: Marc Prohom i Joan C. Prohom

* Anomalia respecte la mitjana del període 1995-2014

Estació Meteorològica del Masnou-Port / DESEMBRE 2015

							Observacions a les 07:00 TMG													
	T. màx	Hora	T. mín	Hora	Oscil.	T. mitj.	PPT / Tipus / Hora	T. S.	T. H.	Humitat	Ten. vap.	Evap.	P. atmos.	Vent	Ráf. màx.	Dir.	Hora	Cel (octes)	Visibilitat	Estat mar
1	16.5	11:19	9.2	07:01	7.3	12.9		10.4	8.0	70%	8.80	3.5	1033.6	17, NW	27	NW	07:10	1, Ac	bona	marejol
2	15.1	14:21	8.7	07:06	6.4	11.9		12.2	9.6	70%	10.19	2.8	1029.0	11, NW	16	NE	15:37	3, Cs	bona	arrissada
3	16.1	11:52	10.4	01:10	5.7	13.3		12.4	10.0	72%	10.35	1.8	1031.2	10, NW	18	N	08:53	5, Cu, Sc	regular	arrissada
4	15.8	13:53	9.5	06:04	6.3	12.7		11.2	9.6	80%	10.19	2.5	1034.5	11, NW	21	NW	01:47	2, Ci	bona	arrissada
5	15.3	11:59	10.7	04:37	4.6	13.0		13.2	11.0	75%	11.36	2.0	1034.1	0, calma	11	NE	13:48	7, Ac, Sc	regular	arrissada
6	16.8	11:29	11.4	05:54	5.4	14.1		13.4	11.4	77%	11.52	1.5	1031.8	4, N	20	N	04:08	2, Ac	bona	arrissada
7	16.6	09:39	12.6	01:34	4.0	14.6		13.9	12.0	80%	12.58	1.6	1031.8	0, calma	21	N	15:59	6, Ac, St	regular	arrissada
8	17.1	12:22	13.2	23:55	3.9	15.2		15.3	14.1	87%	15.01	2.1	1031.8	4, N	35	S	14:33	7, Ac, Sc	bona	marejol
9	19.2	15:10	12.2	23:57	7.0	15.7		16.0	13.3	72%	12.81	4.4	1036.7	7, WNW	30	W	12:00	1, Ac	bona	marejol
10	15.5	14:43	10.6	05:01	4.9	13.1		13.7	12.2	83%	12.82	2.2	1035.3	3, NW	24	NW	04:42	4, Ac	bona	marejol
Dèc	16.4		10.9		5.6	13.6	0.0 mm	13.2	11.1	76.6%	11.56	24.4	1033.0	6.7				3.8		
11	15.8	13:02	9.4	05:47	6.4	12.6		12.4	10.4	76%	10.67	2.6	1034.5	9, SW	29	S	15:15	1, Ci	bona	marejol
12	15.2	13:18	9.5	07:24	5.7	12.4		11.3	9.5	78%	10.83	3.7	1028.8	4, WNW	27	S	14:32	7, Ci, Cs, Ac, As	bona	arrissada
13	15.7	12:46	9.7	23:56	6.0	12.7		13.6	10.8	69%	10.88	3.7	1022.7	5, NW	29	NW	14:47	4, Cs, As	bona	arrissada
14	15.2	15:29	7.5	05:48	7.7	11.4		8.4	7.0	79%	7.60	3.2	1022.3	4, WNW	32	SW	14:47	6, Cs	bona	marejol
15	19.2	n.d.	9.7	n.d.	9.5	14.5		15.1	11.4	62%	11.06	5.4	1026.1	11, S	37	SW	n.d.	7, Ci, Cs, As	bona	marejol
16	17.7	n.d.	11.2	n.d.	6.5	14.5		14.6	11.5	66%	10.64	2.2	1031.1	5, NW	19	NW	n.d.	6, Ci, Cs, As	regular	arrissada
17	16.6	12:43	12.3	06:42	4.3	14.5		13.7	12.0	81%	12.66	1.8	1029.3	0, calma	14	S	13:57	7, Cs, As	regular	arrissada
18	16.5	12:45	11.0	05:14	5.5	13.8		11.4	10.2	85%	11.31	1.3	1028.1	10, NW	19	N	05:05	4, Cs, As	regular	arrissada
19	14.8	12:13	10.4	06:11	4.4	12.6		14.1	12.6	83%	13.77	1.7	1027.7	4, N	16	S	14:09	7, St, Sc	regular	arrissada
20	15.6	13:26	12.6	07:11	3.0	14.1		13.6	11.4	75%	11.36	2.8	1026.0	5, NW	18	N	11:03	8, Sc	regular	arrissada
Dèc	16.2		10.3		5.9	13.3	0.0 mm	12.8	10.7	75.4%	11.08	28.4	1027.7	5.7				5.7		
21	17.7	12:01	11.2	23:33	6.5	14.5		14.8	11.8	68%	11.62	5.4	1031.7	7, SW	27	SW	12:23	1, Sc	regular	arrissada
22	15.5	12:23	9.5	06:25	6.0	12.5		12.1	9.3	67%	9.23	3.6	1034.4	0, calma	43	SW	13:47	2, Cs	bona	marejol
23	17.2	12:59	12.2	05:38	5.0	14.7		13.6	11.4	75%	11.36	3.7	1032.4	6, N	22	NW	09:16	2, Ci, Cs, Cc	bona	arrissada
24	16.4	12:01	12.6	23:59	3.8	14.5		15.4	13.0	75%	13.05	3.3	1030.1	7, WSW	34	S	14:33	7, Ac	bona	arrissada
25	16.1	12:12	9.8	04:21	6.3	13.0		14.2	12.2	78%	12.42	1.3	1033.2	4, N	16	S	11:59	3, Ci	bona	arrissada
26	14.9	13:51	9.4	06:25	5.5	12.2		10.2	9.2	87%	10.67	2.7	1034.0	8, WSW	32	S	14:04	1, Ci	bona	arrissada
27	15.7	12:55	9.0	01:53	6.7	12.4		13.3	11.1	77%	11.52	2.5	1033.0	4, NW	35	S	13:53	1, Ci	bona	marejol
28	19.5	12:29	11.2	03:08	8.3	15.4		13.4	11.6	79%	11.68	3.4	1031.5	4, NW	16	NW	01:10	6, Ac, Sc	bona	arrissada
29	17.8	11:54	12.8	07:02	5.0	15.3		13.9	12.5	84%	12.90	3.6	1027.9	0, calma	30	S	12:48	6, Ac, As	bona	marejol
30	17.5	13:06	11.1	21:39	6.4	14.3		12.4	10.2	75%	11.36	4.1	1026.1	7, W	30	S	14:17	3, Ci, Cs, Ac	bona	marejol
31	16.1	12:14	9.8	07:24	6.3	13.0		11.3	9.1	72%	8.96	3.1	1025.0	9, SW	29	NW	05:35	1, Ci, Ac, Cu	bona	marejol
Dèc	16.8		10.8		6.0	13.8	0.0 mm	13.1	11.0	76.1%	11.34	36.7	1030.8	5.1				3.0		
TOTAL	16.47		10.66		5.8	13.57	0.0 mm	13.0	10.9	76.0%	11.33	89.5	1030.5	5.8	43	SW	dia 22	4.2		

* Mar de fons

Ràfega màxima de 0 a 24h

Temperatures (°C), Precipitació i Evaporació Potencial (mm), Vent (km/h), Pressió atmosfèrica (hPa) i Estat del Cel (octes)

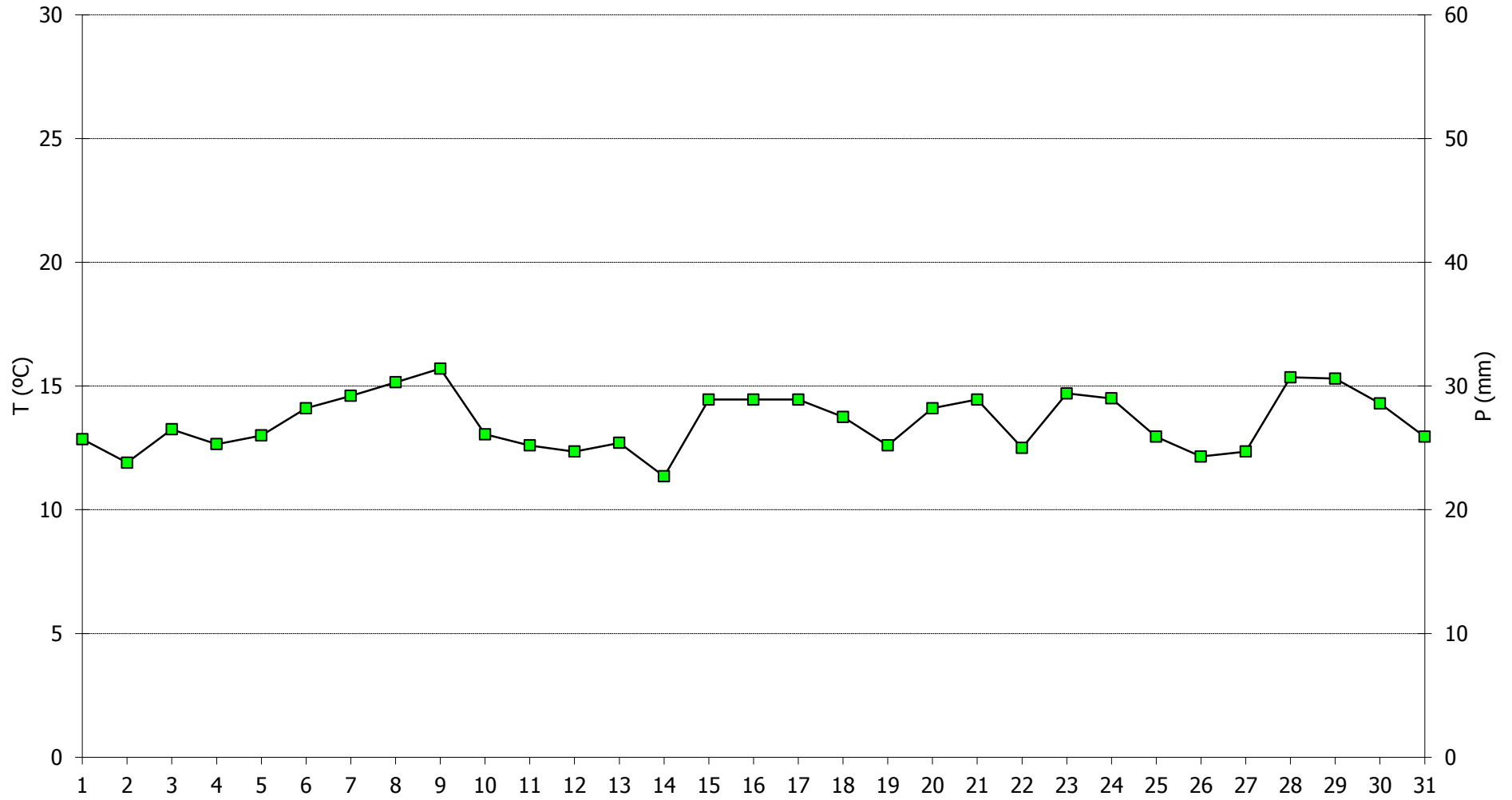
Simbologia tipus de núvols: Ci, Cirrus / Cc, Cirrocumulus / Cs, Cirrostratus / Ac, Altopumulus / As, Altostratus / Ns, Nimbostratus / Sc, Stratocumulus / St, Stratus / Cu, Cumulus / Cb, Cumulonimbus

M, matí (07-13h) / T, tarda (13-18h) / N, nit (18-07h)

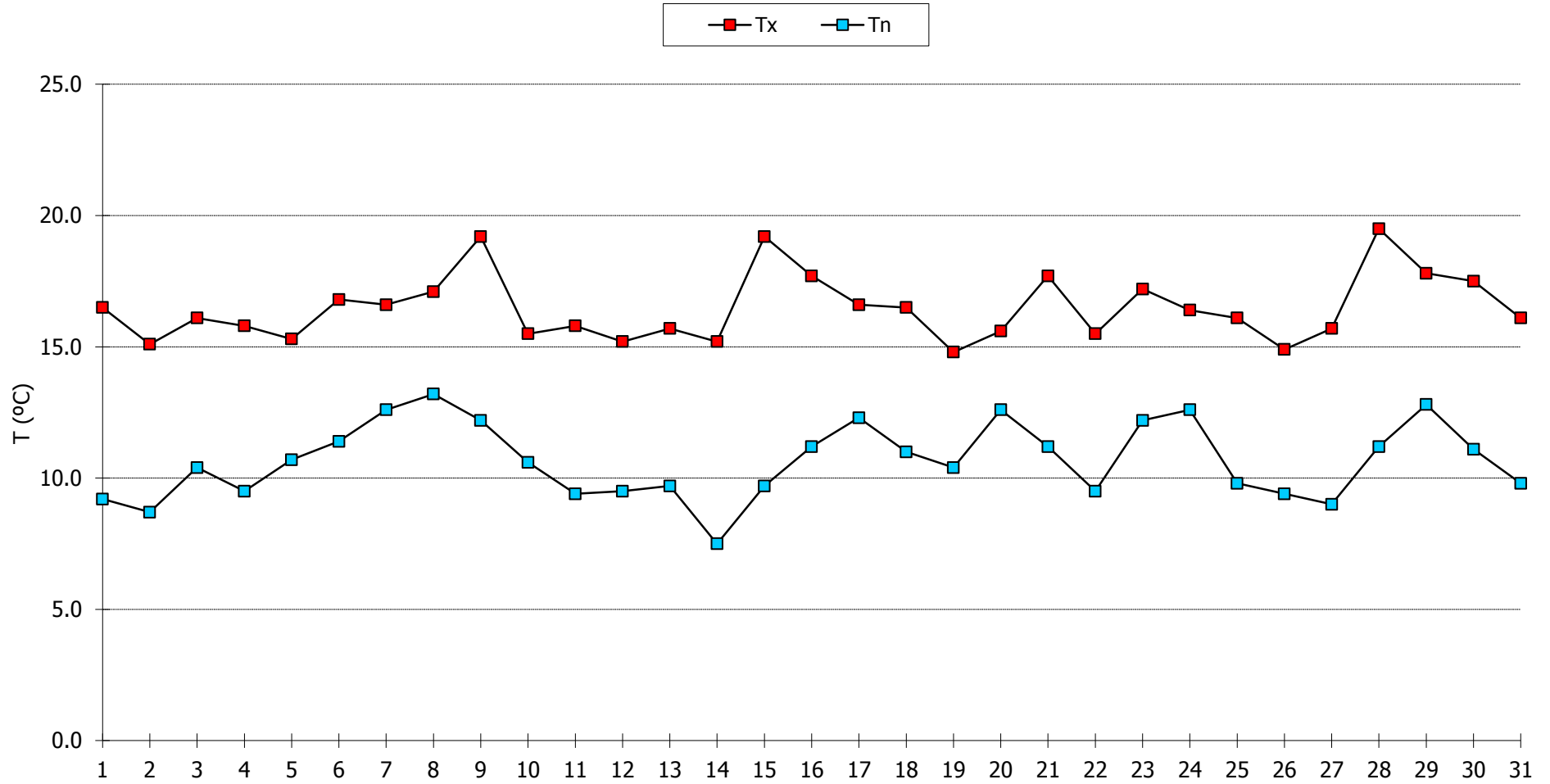
Pl, pluja / Tm, tempesta / Ne, neu / An, aiguaneu / Cl, calamarsa / Pd, pedra / Ro, rosada / Br, boirina

n.d., dada no disponible

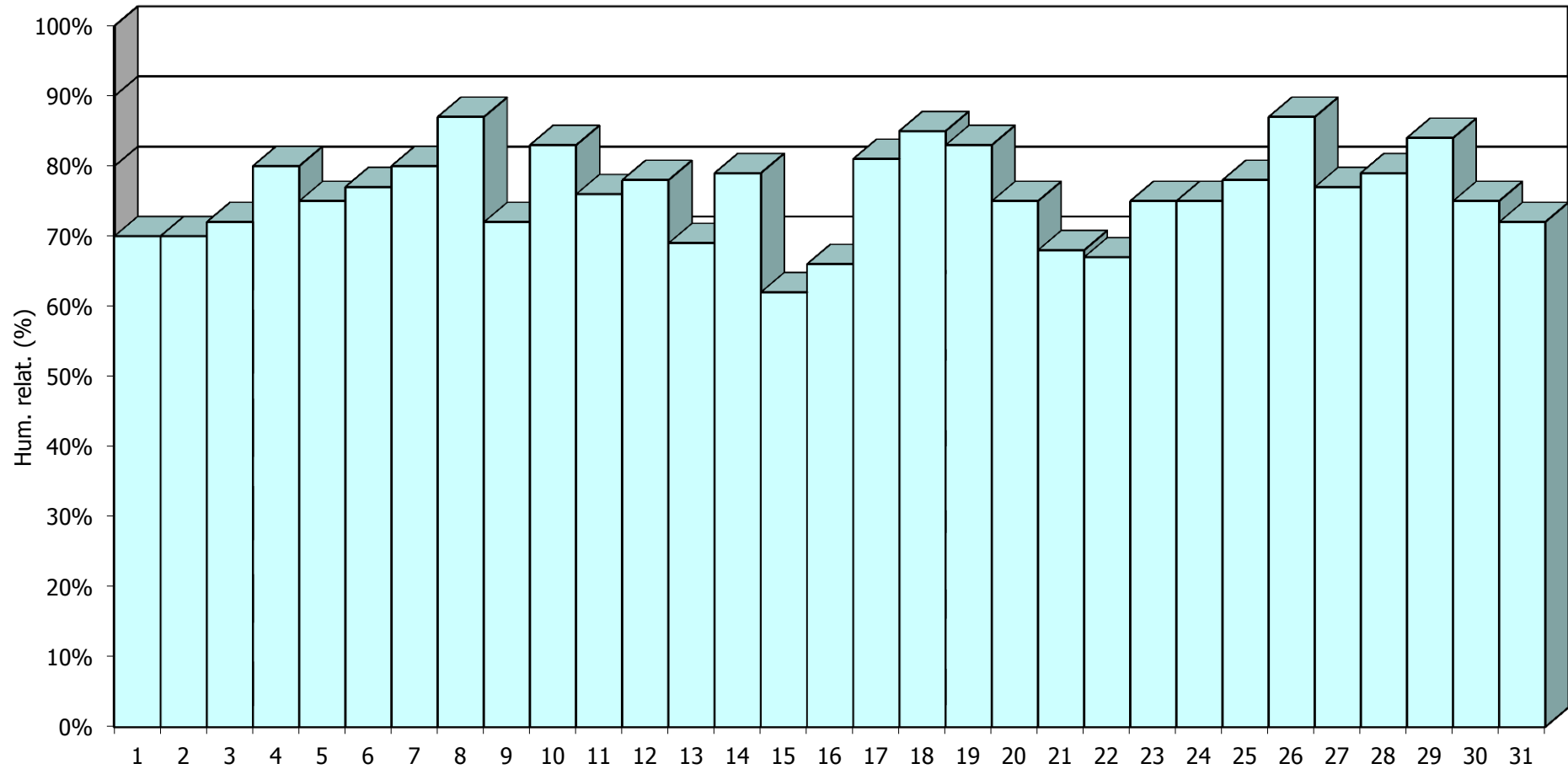
DESEMBRE 2015 - Meteograma



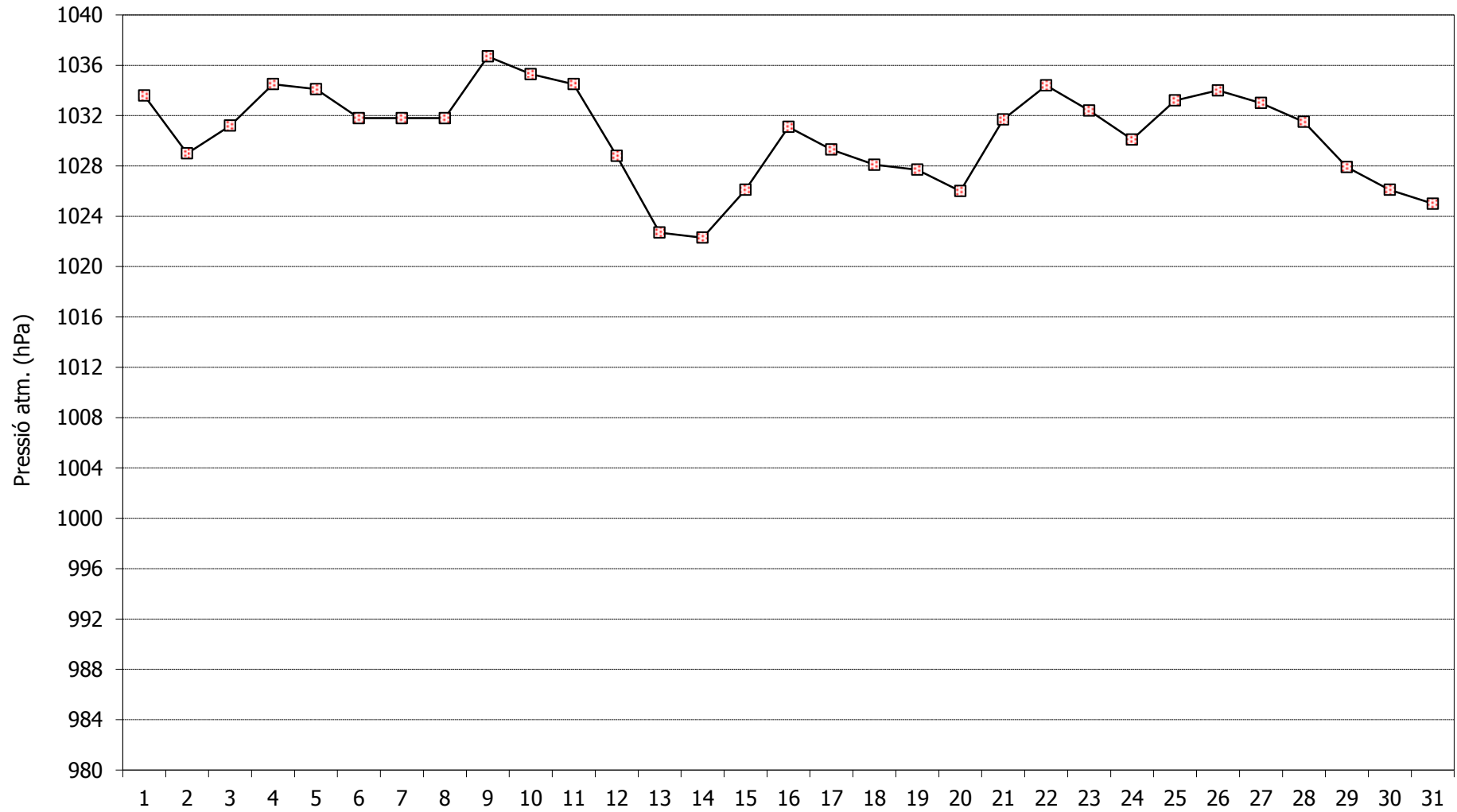
DESEMBRE 2015 - Comportament de les temperatures



DESEMBRE 2015 - Humitat relativa a les 07h TMG



DESEMBRE 2015 - Pressió atmosfèrica a les 07h TMG



DESEMBRE 2015 - Cops màxims de vent

