

ESTACIÓ METEOROLÒGICA DEL MASNOU - PORT

MARÇ 2016

DADES TÈRMiques:

- Temperatura màxima absoluta:	20.3°C el dia 28
- Temperatura màxima més baixa:	12.0°C el dia 6
- Temperatura mínima absoluta:	5.5°C el dia 10
- Temperatura mínima més alta:	12.4°C el dia 29
- Mitjana de les temperatures màximes:	15.2°C (-0.2)*
- Mitjana de les temperatures mínimes:	8.9°C (-1.0)*
- Mitjana tèrmica mensual:	12.0°C (-0.6)*
- Oscil.lació tèrmica extrema mensual:	14.8°C
- Mitjana mensual de les oscil.lacions diàries:	6.3°C

DADES HÍDRiques:

- Humitat més alta assolida a les 07 h TMG:	97% el dia 20
- Humitat més baixa assolida a les 07 h TMG:	45% el dia 11
- Mitjana mensual d'humitat a les 07 h TMG:	66.5%
- Precipitació mensual total:	32.4 mm
- Dies de precipitació apreciable:	7 dies
- Evaporació mensual total:	149.8 mm
- Dies de tempesta:	0 dies
- Dies de calamarsa o pedra:	0 dies
- Dies de neu o aiguaneu:	0 dies
- Màxima precipitació en 24 hores:	10.2 mm (dia 16)

DADES EÒLIQUES:

- Ratxa de vent màxima mensual:	52 km/h dia 4 (SSW)
- Dies de vent fort (≥ 50 km/h):	2 dies
- Direcció del vent dominant a les 07 h TMG:	NW (9 dies)
- Direcció del vent en el dia de més pluja:	NE
- Dies de calma a les 07 h TMG:	1 dia

PRESSIÓ ATMOSFÈRICA

- Pressió atmosfèrica més elevada:	1022.7 hPa el dia 25
- Pressió atmosfèrica més baixa:	996.7 hPa el dia 5
- Mitjana de la pressió atmosfèrica a les 07h TMG:	1014.3 hPa

ESTAT DEL CEL (a les 07 h TMG):

- Nombre de dies amb cel serè (0 a 1 octa):	11 dies
- Nombre de dies amb cel cobert (7 a 8 octes):	10 dies
- Mitjana mensual de cobertura del cel a les 07h :	4.2 octes

VISIBILITAT (a les 07 h TMG):

- Nombre de dies amb visibilitat bona (>5 km):	27 dies
- Nombre de dies amb visibilitat regular (1-5 km):	4 dies
- Nombre de dies amb visibilitat dolenta (<1 km):	0 dies
- Nombre de dies amb boira:	0 dies

ESTAT DE LA MAR (a les 07 h TMG):

- Dies de mar plana:	0 dies
- Dies de mar arrissada:	3 dies
- Dies de marejol:	28 dies
- Dies de maror:	0 dies
- Dies de forta maror:	0 dies
- Dies de maregassa:	0 dies

Observadors: Marc Prohom i Joan C. Prohom

* Anomalia respecte la mitjana del període 1995-2015

Estació Meteorològica del Masnou-Port / MARÇ 2016

							Observacions a les 07:00 TMG													
	T. màx	Hora	T. mín	Hora	Oscil.	T. mitj.	PPT / Tipus / Hora	T. S.	T. H.	Humitat	Ten. vap.	Evap.	P. atmos.	Vent	Ràf. màx.	Dir.	Hora	Cel (octes)	Visibilitat	Estat mar
1	16.6	11:22	7.6	06:31	9.0	12.1		16.2	6.8	48%	6.50	4.8	1021.1	6, N	30	SE	11:57	1, Ci, Ac	bona	marejol
2	18.5	18:25	9.4	04:40	9.1	14.0		11.2	8.0	61%	8.16	5.4	1019.4	5, NNW	45	W	18:34	7, Ci, Ac, As	bona	marejol
3	18.3	14:56	7.6	05:56	10.7	13.0		11.0	7.6	59%	8.00	8.4	1013.4	32, W	47	W	09:51	6, Cs	bona	marejol
4	15.3	15:23	8.4	05:52	6.9	11.9		11.6	8.4	61%	8.16	6.8	1009.7	16, W	52	SSW	13:25	2, Ci	bona	marejol
5	16.4	14:13	8.6	06:46	7.8	12.5		10.6	7.4	60%	7.45	8.5	1001.5	11, WNW	43	W	15:27	1, Ci, Ac, Cu	bona	marejol
6	12.0	12:55	6.0	06:47	6.0	9.0		8.2	5.8	67%	7.43	3.4	1008.0	19, NW	32	N	08:18	1, Ac, Cu	m. bona	marejol
7	13.2	14:42	6.7	05:50	6.5	10.0	0.4 / Pl / N	10.3	7.4	63%	7.69	3.4	1006.1	5, N	25	NW	01:15	2, Ac, As	bona	marejol
8	12.8	11:35	7.0	07:13	5.8	9.9		9.3	6.6	65%	7.85	4.0	1014.5	10, NW	35	NW	00:03	1, Ac, Cu	bona	marejol
9	12.4	15:32	7.3	03:55	5.1	9.9	0.8 / Pl / M i T	8.7	5.3	59%	8.00	8.1	1013.7	16, WNW	35	W	07:16	6, Cs, As, Sc	bona	marejol
10	14.4	14:19	5.5	05:10	8.9	10.0		10.2	6.6	56%	7.13	6.9	1009.5	11, NW	24	NW	04:29	1, Ci, Cs, Ac	bona	marejol
Dèc	15.0		7.4		7.6	11.2	1.2 mm	10.7	7.0	59.9%	7.64	59.7	1011.7	13.1				2.8		
11	13.4	10:11	7.2	05:48	6.2	10.3		12.5	7.5	45%	6.72	4.2	1016.2	6, NW	24	NW	06:12	1, Ci	bona	marejol
12	13.6	09:32	7.7	06:14	5.9	10.7		11.5	7.9	57%	7.84	4.7	1020.9	9, NW	32	N	05:41	5, Ac, Cu	bona	marejol
13	13.7	11:42	6.5	05:44	7.2	10.1		9.3	6.4	64%	7.19	5.2	1020.4	13, NNW	36	NW	07:19	1, As	bona	marejol
14	14.5	11:50	8.6	06:39	5.9	11.6		13.2	10.6	71%	11.04	4.0	1019.7	14, NE	32	E	14:22	5, Ac	bona	marejol
15	14.1	11:35	9.2	02:02	4.9	11.7	1.4 / Pl / T	11.8	9.2	69%	9.39	4.6	1020.5	8, NW	30	NW	23:29	8, As, Ac	bona	marejol
16	12.7	13:13	8.1	20:56	4.6	10.4	10.2 / Pl / T	12.0	9.4	69%	9.39	3.9	1013.2	10, NNE	36	NE	22:34	7, Cs, As	regular	arribada
17	13.2	15:40	8.1	01:01	5.1	10.7		9.6	7.6	74%	9.12	3.2	1020.9	11, N	35	N	01:30	7, Ac	bona	marejol
18	13.2	12:17	7.6	06:33	5.6	10.4		10.2	8.6	80%	10.19	2.1	1019.2	5, NW	32	S	13:49	0	bona	marejol
19	13.7	15:00	10.4	00:28	3.3	12.1	6.7 / Pl / N	12.6	11.2	83%	12.00	1.2	1017.4	6, ENE	19	SE	16:28	7, Ac, Sc	bona	marejol
20	14.6	15:41	10.0	06:14	4.6	12.3	3.6 / Pl / M	11.2	11.0	97%	12.96	1.5	1015.7	0, calma	37	N	05:41	7, Ns, Cu	regular	marejol
Dèc	13.7		8.3		5.3	11.0	21.9 mm	11.4	8.9	70.9%	9.58	34.6	1018.4	8.2				4.8		
21	15.1	08:32	9.6	05:39	5.5	12.4		14.2	11.8	74%	12.10	3.1	1013.7	0, calma	24	NW	07:27	1, Ac, Cu	bona	arribada
22	15.7	10:26	9.6	04:56	6.1	12.7		12.1	9.6	71%	10.27	7.3	1005.8	15, NW	32	S	13:39	7, Ac, As	bona	marejol
23	17.3	11:30	9.2	04:49	8.1	13.3		11.0	7.6	59%	8.00	4.7	1002.0	16, S	48	NW	07:06	5, Ci, Cs, As	bona	arribada
24	15.7	09:45	9.9	05:37	5.8	12.8		13.6	8.8	47%	6.88	4.1	1012.8	9, NW	42	SSW	13:56	1, Cu	bona	marejol
25	14.8	12:31	9.8	06:21	5.0	12.3		13.6	11.2	73%	11.20	2.0	1019.4	9, ENE	30	NE	13:00	6, Cs, As	bona	marejol
26	15.7	16:55	10.4	05:22	5.3	13.1		13.2	12.0	86%	13.06	3.5	1021.5	10, SSW	36	S	14:59	8, Sc	regular	marejol
27	15.7	11:27	11.4	04:31	4.3	13.6		14.4	12.2	76%	12.26	3.9	1015.8	24, SW	30	E	08:27	6, Cs, Ac, As	bona	marejol
28	20.3	13:38	11.5	03:05	8.8	15.9		14.6	10.0	52%	8.59	13.1	1014.4	6, SW	43	SW	13:50	7, Cs, Ac	bona	marejol
29	20.2	09:55	12.4	05:13	7.8	16.3		15.6	12.2	65%	11.30	5.1	1015.7	13, S	47	SSW	14:17	6, Cs	m. bona	marejol
30	14.4	08:26	12.1	23:28	2.3	13.3		13.9	12.0	79%	13.45	1.1	1015.7	9, W	16	SSW	07:58	1, Ac, Cs	regular	marejol
31	18.9	15:20	11.7	05:31	7.2	15.3	9.3 / Pl / N	14.0	11.6	73%	11.20	7.6	1005.3	4, WNW	51	SSW	14:08	7, Cs, Ac	bona	marejol
Dèc	16.7		10.7		6.0	13.7	9.3 mm	13.7	10.8	68.6%	10.76	55.5	1012.9	10.5				5.0		
TOTAL	15.17		8.87		6.3	12.02	32.4 mm	12.0	9.0	66.5%	9.37	149.8	1014.3	10.6	52	SSW	dia 4			4.2

* Mar de fons

Ràfega màxima de 0 a 24h

Temperatures (°C), Precipitació i Evaporació Potencial (mm), Vent (km/h), Pressió atmosfèrica (hPa) i Estat del Cel (octes)

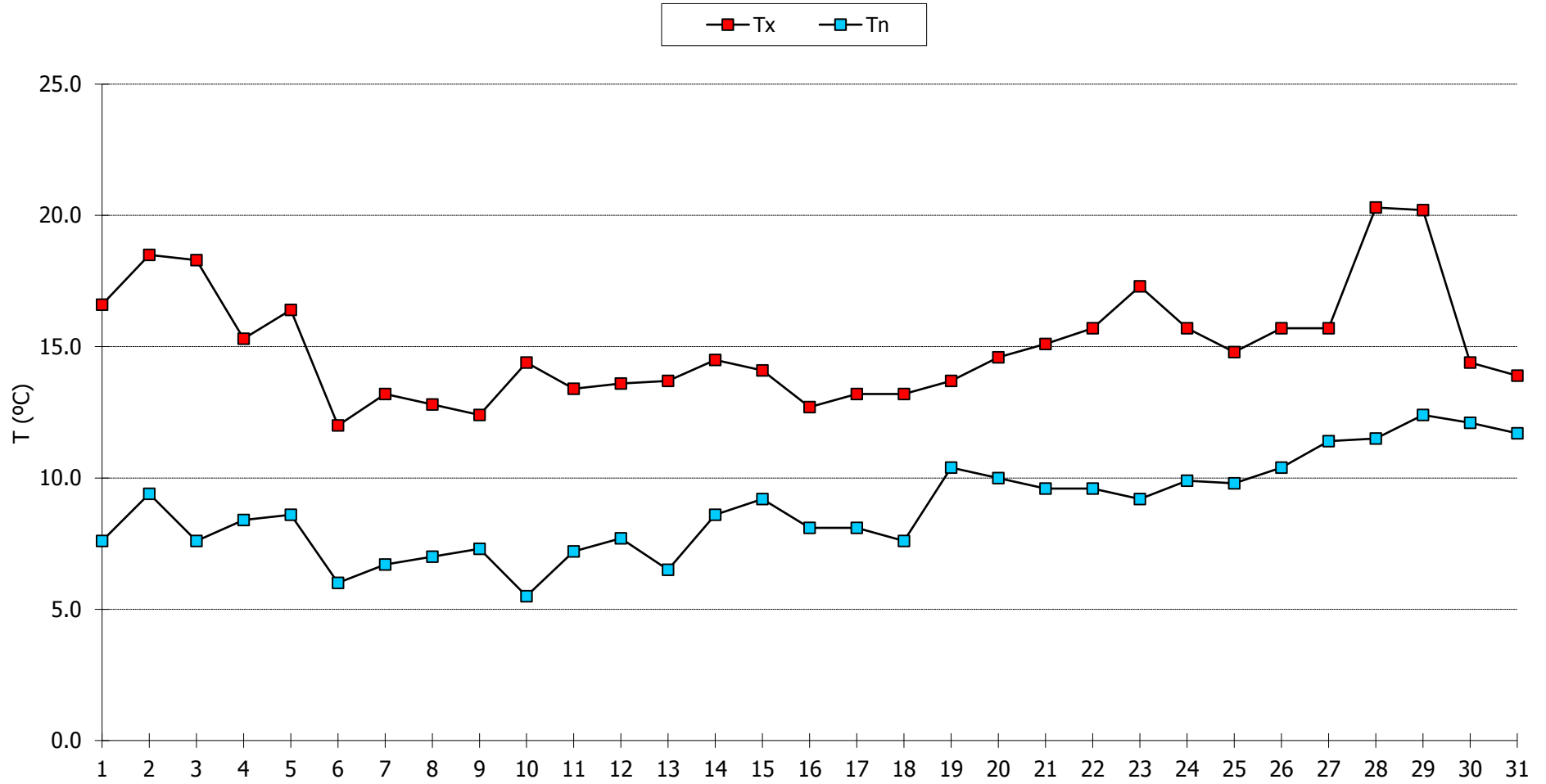
Simbologia tipus de núvols: Ci, Cirrus / Cc, Cirrocumulus / Cs, Cirrostratus / Ac, Altostratus / As, Altostratus / Ns, Nimbostratus / Sc, Stratocumulus / St, Stratus / Cu, Cumulus / Cb, Cumulonimbus

M, matí (07-13h) / T, tarda (13-18h) / N, nit (18-07h)

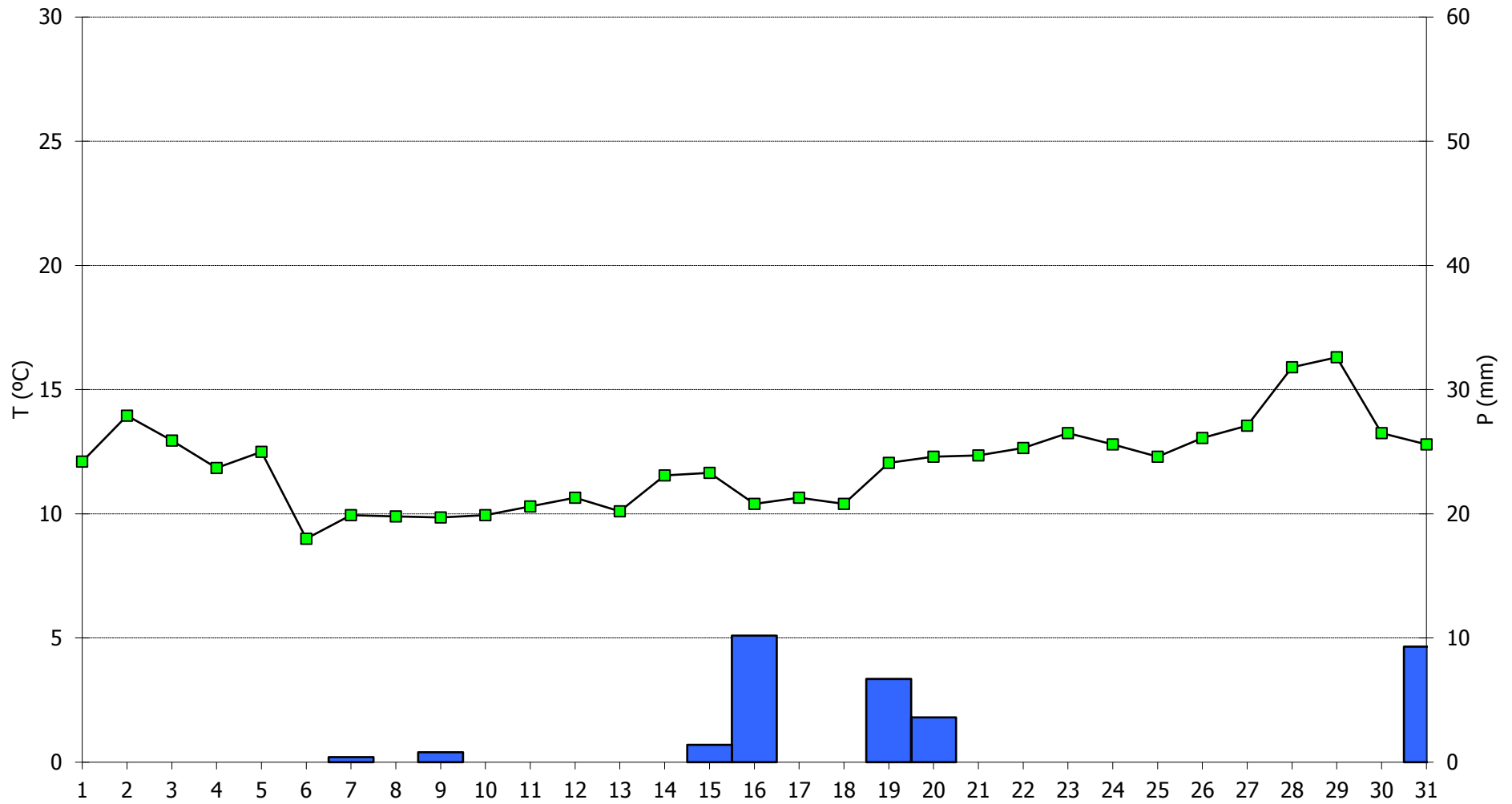
Pl, pluja / Tm, tempesta / Ne, neu / An, aiguaneu / Cl, calamarsa / Pd, pedra / Ro, rosada / Br, boirina

n.d., dada no disponible

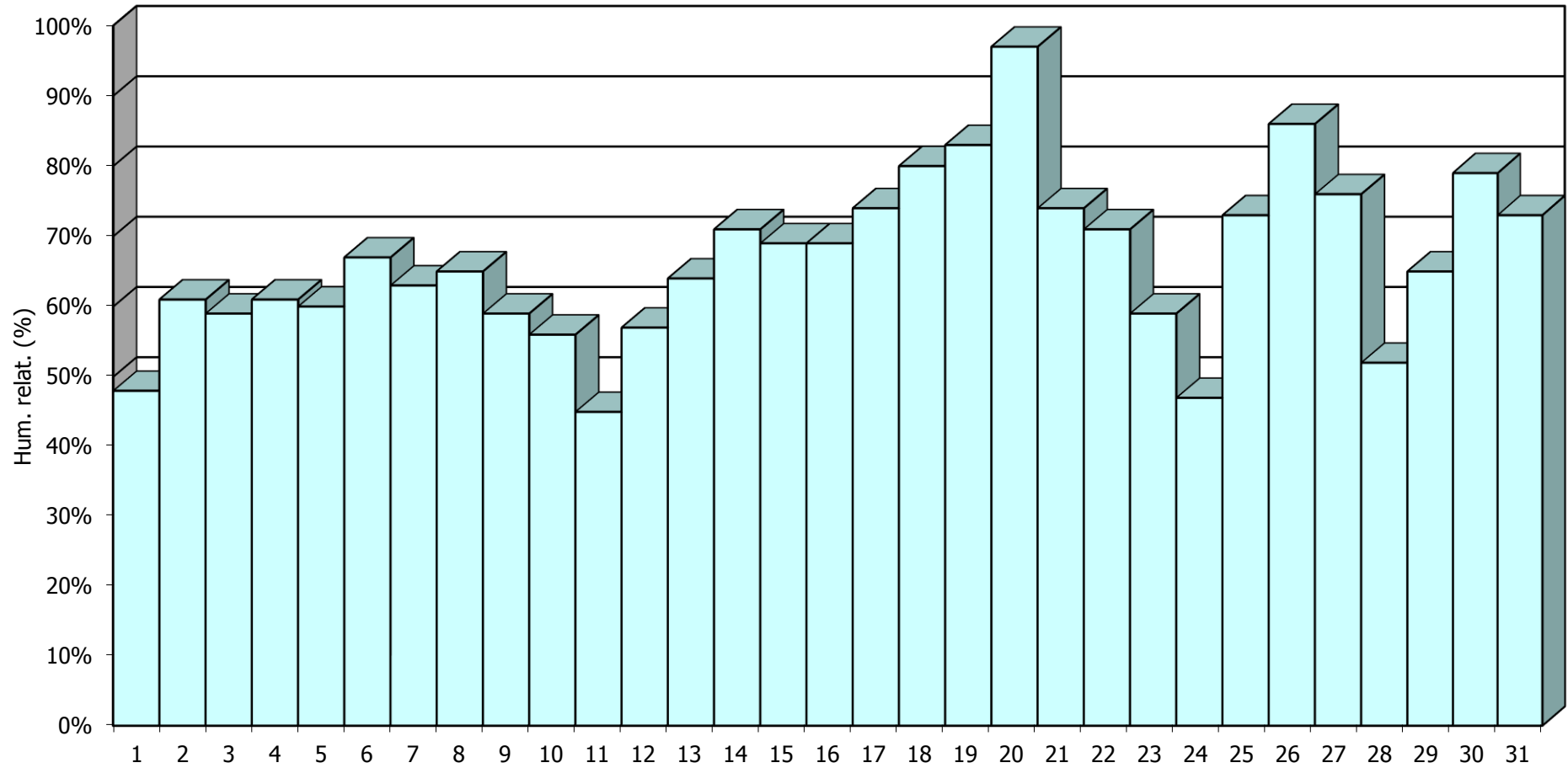
MARÇ 2016 - Comportament de les temperatures



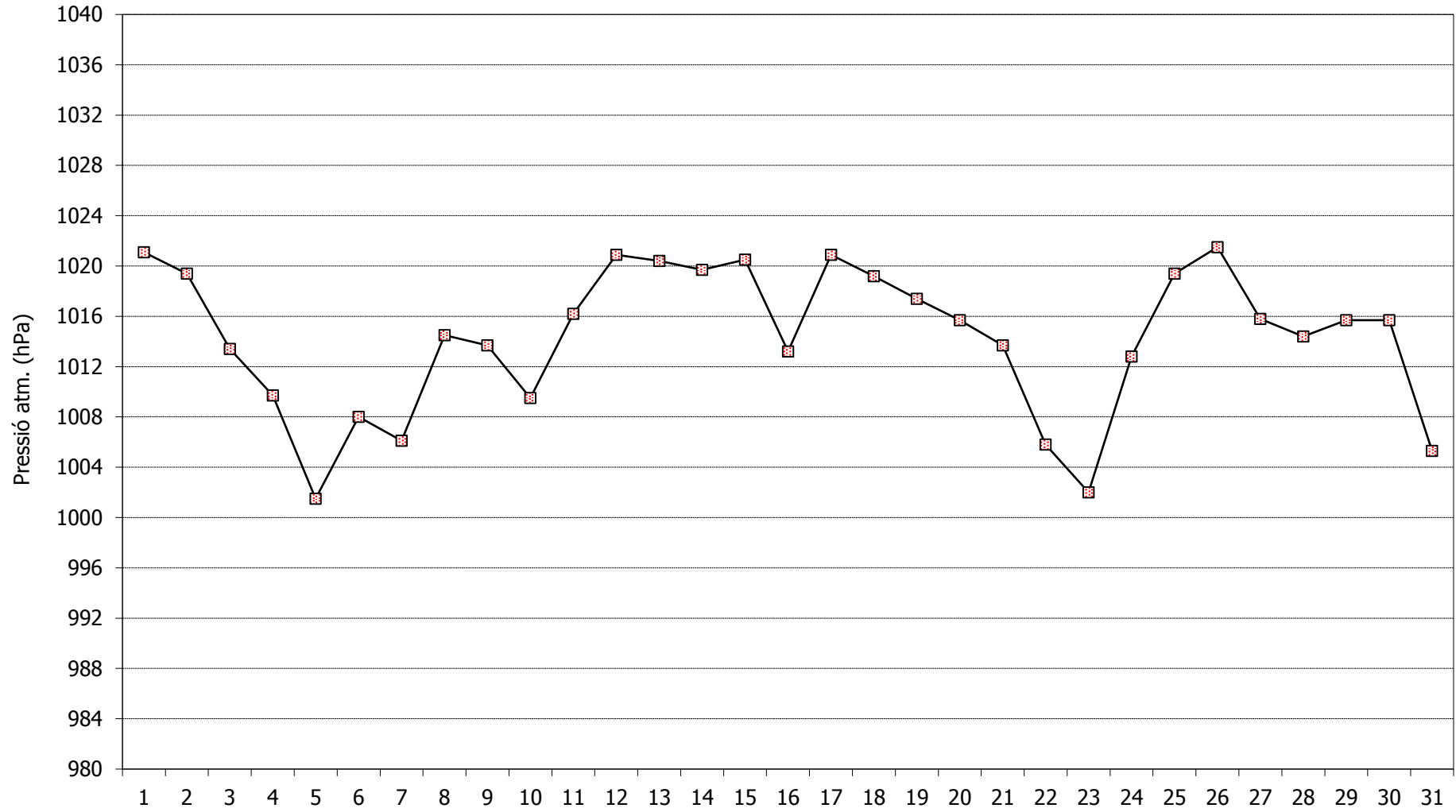
MARÇ 2016 - Meteograma



MARÇ 2016 - Humitat relativa a les 07h TMG



MARÇ 2016 - Pressió atmosfèrica a les 07h TMG



MARÇ 2016 - Cops màxims de vent

