

ESTACIÓ METEOROLÒGICA DEL MASNOU - PORT

ABRIL 2016

DADES TÈRMiques:

- Temperatura màxima absoluta:	24.3°C el dia 17
- Temperatura màxima més baixa:	12.5°C el dia 1
- Temperatura mínima absoluta:	8.1°C el dia 9
- Temperatura mínima més alta:	13.8°C el dia 17
- Mitjana de les temperatures màximes:	17.0°C (-0.1)*
- Mitjana de les temperatures mínimes:	11.5°C (-0.5)*
- Mitjana tèrmica mensual:	14.3°C (-0.3)*
- Oscil.lació tèrmica extrema mensual:	16.2°C
- Mitjana mensual de les oscil.lacions diàries:	5.5°C

DADES HÍDRiques:

- Humitat més alta assolida a les 07 h TMG:	95% el dia 5
- Humitat més baixa assolida a les 07 h TMG:	45% el dia 23
- Mitjana mensual d'humitat a les 07 h TMG:	73.1%
- Precipitació mensual total:	73.7 mm
- Dies de precipitació apreciable:	10 dies
- Evaporació mensual total:	128.3 mm
- Dies de tempesta:	0 dies
- Dies de calamarsa o pedra:	0 dies
- Dies de neu o aiguaneu:	0 dies
- Màxima precipitació en 24 hores:	19.0 mm (dia 21)

DADES EÒLIQUES:

- Ratxa de vent màxima mensual:	50 km/h dia 25 (SSW)
- Dies de vent fort (≥ 50 km/h):	1 dia
- Direcció del vent dominant a les 07 h TMG:	calma (8 dies)
- Direcció del vent en el dia de més pluja:	NE
- Dies de calma a les 07 h TMG:	8 dies

PRESSIÓ ATMOSFÈRICA

- Pressió atmosfèrica més elevada:	1022.5 hPa el dia 28
- Pressió atmosfèrica més baixa:	1002.2 hPa el dia 5
- Mitjana de la pressió atmosfèrica a les 07h TMG:	1013.6 hPa

ESTAT DEL CEL (a les 07 h TMG):

- Nombre de dies amb cel serè (0 a 1 octa):	9 dies
- Nombre de dies amb cel cobert (7 a 8 octes):	12 dies
- Mitjana mensual de cobertura del cel a les 07h :	4.4 octes

VISIBILITAT (a les 07 h TMG):

- Nombre de dies amb visibilitat bona (>5 km):	25 dies
- Nombre de dies amb visibilitat regular (1-5 km):	4 dies
- Nombre de dies amb visibilitat dolenta (<1 km):	1 dia
- Nombre de dies amb boira:	0 dies

ESTAT DE LA MAR (a les 07 h TMG):

- Dies de mar plana:	0 dies
- Dies de mar arrissada:	7 dies
- Dies de marejol:	20 dies
- Dies de maror:	3 dies
- Dies de forta maror:	0 dies
- Dies de maregassa:	0 dies

Observadors: Marc Prohom i Joan C. Prohom

* Anomalia respecte la mitjana del període 1995-2015

Estació Meteorològica del Masnou-Port / ABRIL 2016

								Observacions a les 07:00 TMG												
	T. màx	Hora	T. mín	Hora	Oscil.	T. mitj.	PPT / Tipus / Hora	T. S.	T. H.	Humitat	Ten. vap.	Evap.	P. atmos.	Vent	Ráf. màx.	Dir.	Hora	Cel (octes)	Visibilitat	Estat mar
1	12.5	01:15	9.9	06:48	2.6	11.2	0.2 / Pl / M	10.0	9.0	87%	10.67	2.5	1015.5	4, WNW	35	NW	06:26	8, Ns	bona	marejol
2	14.9	14:10	10.6	22:58	4.3	12.8		12.6	10.6	77%	11.52	3.7	1012.8	0, calma	30	SSW	16:27	8, As, Ac	bona	marejol
3	16.0	10:52	10.6	05:40	5.4	13.3		13.6	10.6	67%	10.72	1.8	1014.3	6, SW	33	S	14:37	4, Ac	bona	marejol
4	15.9	13:29	12.1	02:10	3.8	14.0	12.2 / Pl / N	12.9	11.9	88%	13.22	1.0	1011.2	0, calma	n.d	n.d.	n.d.	8, As	regular	marejol
5	16.4	14:52	12.8	23:08	3.6	14.6	3.3 / Pl / M	14.4	14.0	95%	15.65	3.6	1004.0	n.d.	n.d	n.d.	12:44	8, Sc	regular	maror
6	17.2	11:58	11.3	04:01	5.9	14.3		16.2	13.0	67%	12.41	3.4	1013.0	10, NW	19	NW	05:03	6, Cs, As	bona	arrissada
7	16.5	09:29	11.7	05:44	4.8	14.1	3.8 / Pl / N	14.8	11.2	62%	10.24	3.6	1013.0	10, NW	35	NE	22:29	1, Ac	bona	arrissada
8	12.7	14:15	8.3	08:58	4.4	10.5	8.0 / Pl / M i T	9.4	8.4	87%	10.67	4.5	1012.4	11, NE	47	SSW	15:24	8, Cu, Sc	bona	marejol
9	16.2	14:13	8.1	03:44	8.1	12.2		11.5	7.8	57%	7.84	4.4	1009.5	6, NW	46	S	14:42	3, Ac, As	m. bona	arrissada
10	16.7	10:56	10.6	04:51	6.1	13.7		15.8	13.8	79%	14.38	2.4	1008.7	4, NNE	36	S	13:01	1, Cu	bona	marejol
Dèc	15.5		10.6		4.9	13.1	27.5 mm	13.1	11.0	76.6%	11.73	30.9	1011.4	5.7				5.5		
11	18.4	09:27	12.4	01:38	6.0	15.4		14.0	12.4	74%	12.10	3.6	1009.1	0, calma	34	S	16:10	6, Ac	regular	maror*
12	17.4	14:02	12.0	04:33	5.4	14.7		16.2	13.0	67%	12.41	3.8	1011.3	7, NNW	30	SSW	08:18	7, As	bona	marejol
13	22.5	14:22	13.0	04:13	9.5	17.8		15.4	12.8	73%	12.89	14.7	1009.6	0, calma	48	W	12:45	3, Ac, As, Cu	m. bona	marejol
14	18.1	12:05	12.5	04:48	5.6	15.3		15.2	12.0	66%	11.46	5.4	1014.7	0, calma	46	S	15:48	3, Ci, Ac	bona	arrissada
15	17.3	15:28	12.0	05:14	5.3	14.7		14.9	12.9	78%	13.37	1.5	1012.4	9, SSW	25	SSW	13:15	1, As	bona	marejol
16	20.2	20:19	12.5	03:56	7.7	16.4		15.8	14.2	83%	14.70	7.9	1009.4	6, SSW	47	SSW	14:22	1, Ac	bona	marejol
17	24.3	14:03	13.8	23:46	10.5	19.1		17.4	13.8	65%	13.20	7.4	1010.9	11, S	38	S	15:37	1, Ac	m. bona	marejol
18	16.0	09:02	13.0	03:27	3.0	14.5		15.0	13.2	80%	13.53	3.9	1019.3	9, ENE	23	E	12:33	2, Ci, Ac	bona	marejol
19	18.3	09:55	10.7	04:58	7.6	14.5		14.6	10.4	55%	8.91	10.2	1020.8	0, calma	26	NE	22:37	1, Ci	bona	marejol
20	19.6	12:02	13.6	23:34	6.0	16.6	7.9 / Pl / N	17.4	11.8	47%	9.54	6.4	1018.4	18, ENE	47	NE	23:26	1, Ac, As	m. bona	maror
Dèc	19.2		12.6		6.7	15.9	7.9 mm	15.6	12.7	68.8%	12.21	64.8	1013.6	6.0				2.6		
21	16.3	14:06	12.2	08:36	4.1	14.3	19.0 / Pl / M	13.0	12.3	92%	13.46	1.6	1019.0	7, NW	48	NE	01:24	8, Ns	dolenta	marejol
22	17.2	11:39	12.0	03:42	5.2	14.6		15.8	13.8	79%	14.38	1.9	1020.2	0, calma	34	S	16:42	7, As	bona	marejol
23	17.7	14:00	11.9	21:01	5.8	14.8	15.2 / Pl / T	16.3	13.8	45%	13.98	1.8	1013.8	3, NNW	47	NE	15:49	1, Cu	bona	arrissada
24	17.2	13:12	11.1	04:50	6.1	14.2		14.8	12.4	74%	12.10	4.2	1011.6	0, calma	23	SE	16:11	1, Cu	m. bona	arrissada
25	15.5	09:25	10.0	05:18	5.5	12.8		12.4	7.7	48%	6.96	5.8	1017.3	18, NW	50	SSW	13:40	2, Ac, Cu	bona	marejol
26	16.8	14:37	10.9	03:50	5.9	13.9		15.3	12.5	71%	12.73	3.9	1012.8	12, NE	29	NE	21:14	2, As, Cu	bona	marejol
27	15.2	07:07	11.4	23:49	3.8	13.3	2.7 / Pl / N	14.4	12.4	78%	12.42	3.1	1013.1	12, ENE	25	NE	07:03	8, Ac, As, Cu	bona	marejol
28	15.1	15:29	10.9	00:49	4.2	13.0		12.0	10.2	78%	10.83	3.1	1013.8	4, NE	31	NE	04:51	8, As	bona	marejol
29	16.4	12:20	12.0	00:07	4.4	14.2	1.4 / Pl / N	13.7	12.1	82%	12.74	3.6	1019.6	4, NE	32	S	18:06	7, As	bona	marejol
30	15.9	10:31	11.6	23:09	4.3	13.8		13.6	13.0	93%	14.49	3.6	1016.9	11, SSW	36	E	11:47	8, Cu, Sc	regular	arrissada
31																				
Dèc	16.3		11.4		4.9	13.9	38.3 mm	14.1	12.0	74.0%	12.41	32.6	1015.8	7.1				5.2		
TOTAL	17.01		11.52		5.5	14.27	73.7 mm	14.3	11.9	73.1%	12.12	128.3	1013.6	6.3	50	SSW	dia 25	4.4		

* Mar de fons

Ràfega màxima de 0 a 24h

Temperatures (°C), Precipitació i Evaporació Potencial (mm), Vent (km/h), Pressió atmosfèrica (hPa) i Estat del Cel (octes)

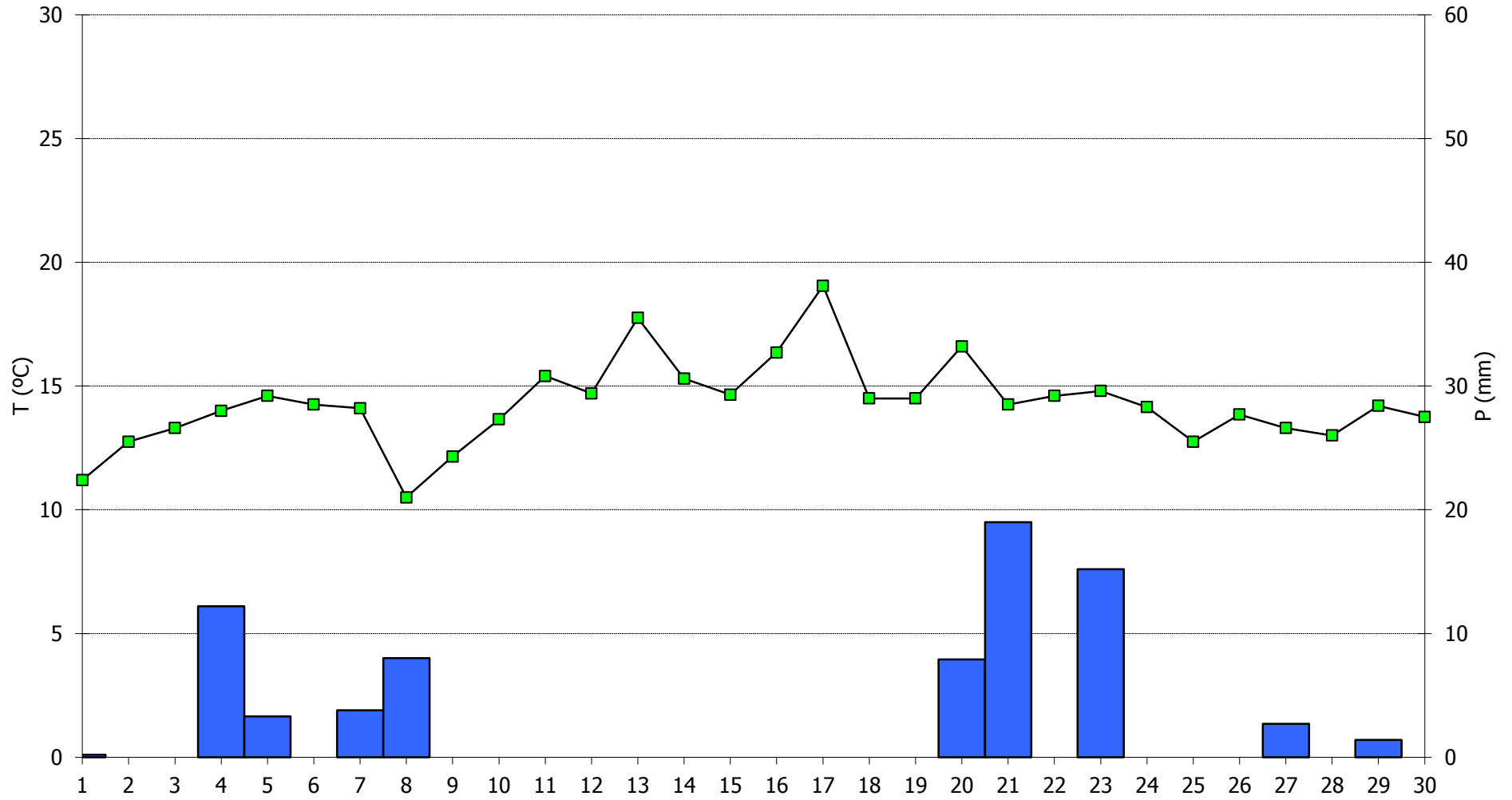
Simbologia tipus de núvols: Ci, Cirrus / Cc, Cirrocumulus / Cs, Cirrostratus / Ac, Altostratus / As, Altostratus / Ns, Nimbostratus / Sc, Stratocumulus / St, Stratus / Cu, Cumulus / Cb, Cumulonimbus

M, matí (07-13h) / T, tarda (13-18h) / N, nit (18-07h)

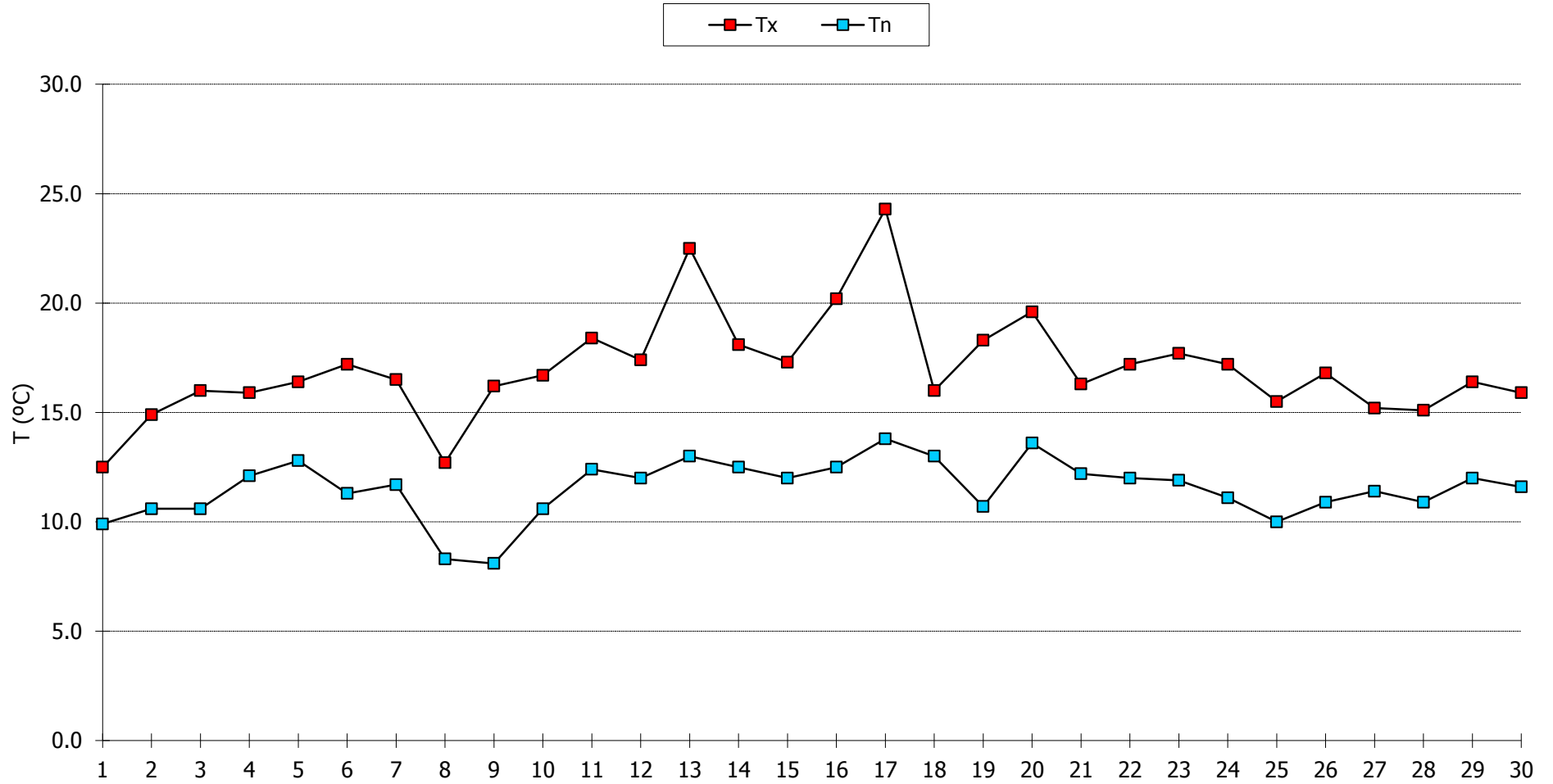
Pl, pluja / Tm, tempesta / Ne, neu / An, aiguaneu / Cl, calamarsa / Pd, pedra / Ro, rosada / Br, boirina

n.d., dada no disponible

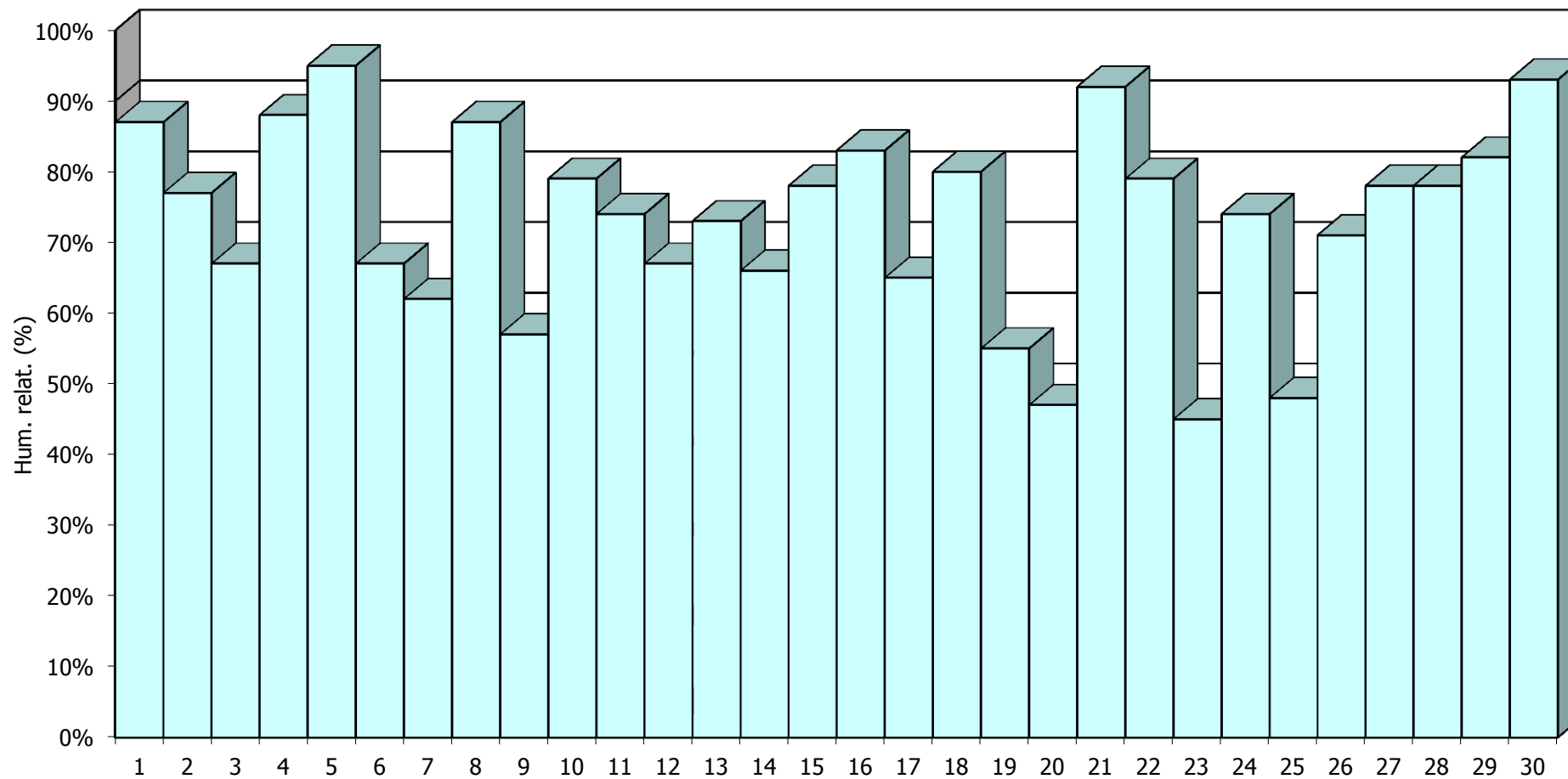
ABRIL 2016 - Meteograma



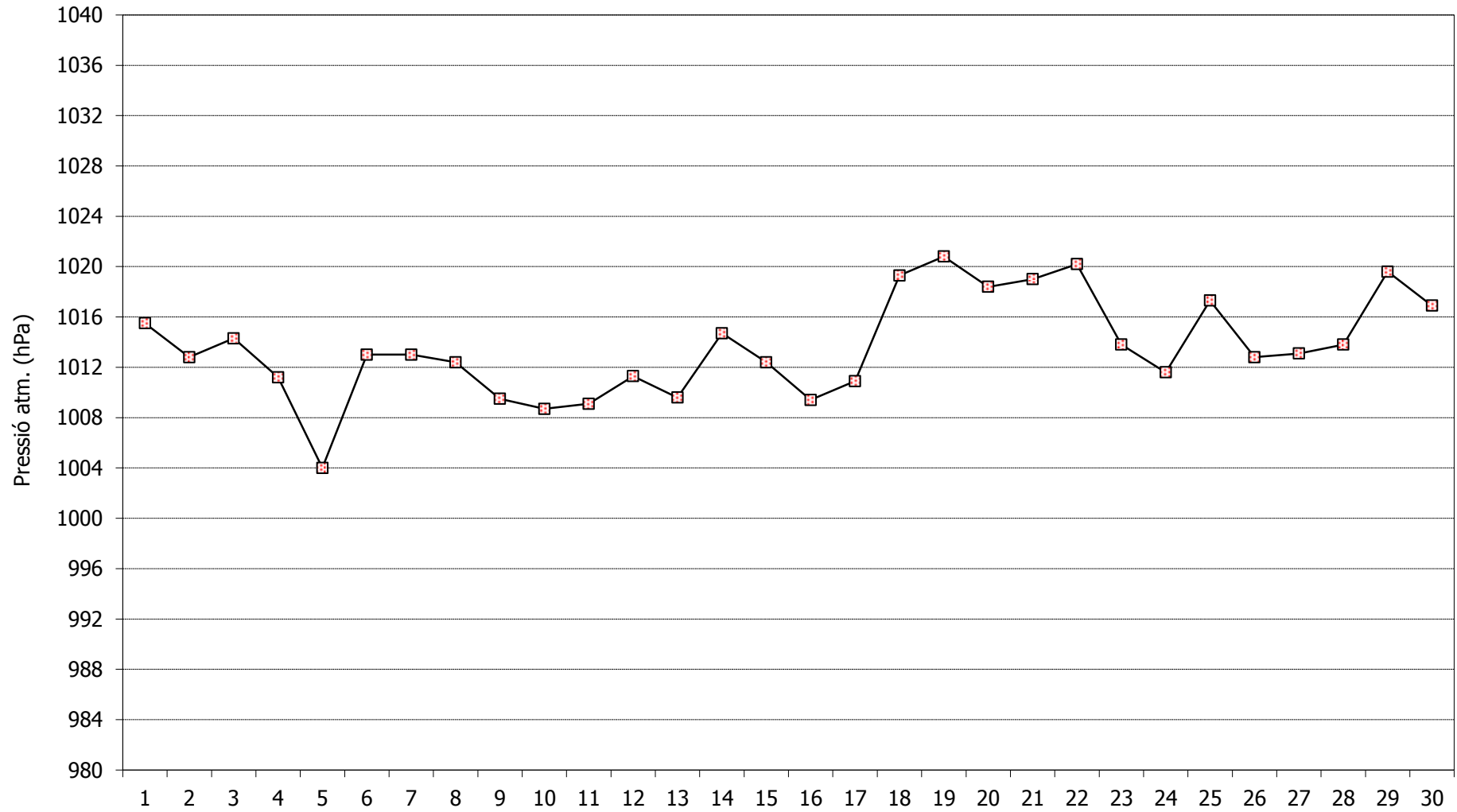
ABRIL 2016 - Comportament de les temperatures



ABRIL 2016 - Humitat relativa a les 07h TMG



ABRIL 2016 - Pressió atmosfèrica a les 07h TMG



ABRIL 2016 - Cops màxims de vent

