

ESTACIÓ METEOROLÒGICA DEL MASNOU - PORT

MAIG 2016

DADES TÈRMiques:

- Temperatura màxima absoluta:	26.1°C el dia 29
- Temperatura màxima més baixa:	17.0°C el dia 8
- Temperatura mínima absoluta:	8.4°C el dia 1
- Temperatura mínima més alta:	17.5°C el dia 28
- Mitjana de les temperatures màximes:	19.9°C (±0.0)*
- Mitjana de les temperatures mínimes:	14.1°C (-1.1)*
- Mitjana tèrmica mensual:	17.0°C (-0.5)*
- Oscil.lació tèrmica extrema mensual:	17.7°C
- Mitjana mensual de les oscil.lacions diàries:	5.9°C

DADES HÍDRiques:

- Humitat més alta assolida a les 07 h TMG:	90% els dies 9 i 28
- Humitat més baixa assolida a les 07 h TMG:	38% el dia 2
- Mitjana mensual d'humitat a les 07 h TMG:	70.0%
- Precipitació mensual total:	17.1 mm
- Dies de precipitació apreciable:	11 dies
- Evaporació mensual total:	126.9 mm
- Dies de tempesta:	0 dies
- Dies de calamarsa o pedra:	0 dies
- Dies de neu o aigüaneu:	0 dies
- Màxima precipitació en 24 hores:	7.3 mm (dia 10)

DADES EÒLIQUES:

- Ratxa de vent màxima mensual:	58 km/h dia 29 (WSW)
- Dies de vent fort (≥ 50 km/h):	2 dies
- Direcció del vent dominant a les 07 h TMG:	NW (5 dies)
- Direcció del vent en el dia de més pluja:	NW
- Dies de calma a les 07 h TMG:	6 dies

PRESSIÓ ATMOSFÈRICA

- Pressió atmosfèrica més elevada:	1023.0 hPa el dia 3
- Pressió atmosfèrica més baixa:	1002.2 hPa el dia 11
- Mitjana de la pressió atmosfèrica a les 07h TMG:	1014.3 hPa

ESTAT DEL CEL (a les 07 h TMG):

- Nombre de dies amb cel serè (0 a 1 octa):	8 dies
- Nombre de dies amb cel cobert (7 a 8 octes):	6 dies
- Mitjana mensual de cobertura del cel a les 07h :	3.9 octes

VISIBILITAT (a les 07 h TMG):

- Nombre de dies amb visibilitat bona (>5 km):	26 dies
- Nombre de dies amb visibilitat regular (1-5 km):	4 dies
- Nombre de dies amb visibilitat dolenta (<1 km):	1 dia
- Nombre de dies amb boira:	1 dia

ESTAT DE LA MAR (a les 07 h TMG):

- Dies de mar plana:	0 dies
- Dies de mar arrissada:	6 dies
- Dies de marejol:	23 dies
- Dies de maror:	2 dies
- Dies de forta maror:	0 dies
- Dies de maregassa:	0 dies

Observadors: Marc Prohom i Joan C. Prohom

* Anomalia respecte la mitjana del període 1995-2015

Estació Meteorològica del Masnou-Port / MAIG 2016

								Observacions a les 07:00 TMG												
	T. màx	Hora	T. mín	Hora	Oscil.	T. mitj.	PPT / Tipus / Hora	T. S.	T. H.	Humitat	Ten. vap.	Evap.	P. atmos.	Vent	Ràf. màx.	Dir.	Hora	Cel (octes)	Visibilitat	Estat mar
1	20.7	14:57	8.4	05:09	12.3	14.6		13.6	8.0	40%	6.24	9.2	1020.4	8, NE	43	W	13:41	1, Ac	m. bona	marejol
2	22.6	11:09	11.6	04:47	11.0	17.1		15.4	9.0	38%	7.16	5.0	1019.3	21, NW	41	S	13:49	1, Cu	m. bona	marejol
3	18.6	13:06	11.5	05:04	7.1	15.1		15.9	13.1	71%	12.73	2.7	1021.1	6, SE	21	E	09:58	1, Cs	bona	arriçada
4	18.5	08:45	13.2	01:17	5.3	15.9		17.8	13.2	56%	11.29	3.2	1020.3	17, SW	21	N	03:38	0	bona	arriçada
5	18.5	09:20	13.9	var	4.6	16.2		16.6	13.3	67%	12.33	5.7	1015.3	4, NW	37	NE	15:44	2, Cs	bona	arriçada
6	17.5	10:06	13.8	00:19	3.7	15.7	0.6 / Pl / N	17.4	13.2	59%	11.61	4.1	1014.5	0, calma	27	NE	13:26	8, As	bona	arriçada
7	18.2	14:47	14.2	06:54	4.0	16.2	0.2 / Pl / N	15.2	12.4	70%	11.78	3.3	1009.8	11, NNW	30	NE	16:04	8, Cu, Sc	regular	marejol
8	17.0	23:45	14.3	00:23	2.7	15.7	0.4 / Pl / N	15.8	14.2	82%	13.69	2.0	1007.4	21, NE	33	NE	11:21	8, Cu, Sc	regular	marejol
9	17.6	14:43	14.1	22:43	3.5	15.9	2.2 / Pl / M, T i N	16.6	15.6	90%	17.37	1.9	1006.1	25, NE	n.d.	n.d.	n.d.	8, Cu, Sc	regular	maror
10	19.5	15:58	13.6	02:21	5.9	16.6	7.3 / Pl / T i N	16.2	13.4	72%	13.74	3.7	1009.3	10, NNW	36	NE	19:55	7, As	bona	maror
Dèc	18.9		12.9		6.0	15.9	10.7 mm	16.1	12.5	64.5%	11.79	40.8	1014.4	12.3				4.4		
11	20.5	11:06	12.9	02:47	7.6	16.7		15.9	13.5	75%	13.05	5.9	1004.5	13, W	47	S	15:56	7, Cs, As	bona	marejol
12	20.6	11:33	12.4	04:51	8.2	16.5		15.4	13.4	80%	13.37	5.0	1004.3	3, SSE	41	SW	18:29	1, Ac, Cu	bona	marejol
13	18.8	13:47	12.7	04:39	6.1	15.8	0.6 / Pl / N	17.1	14.7	75%	14.06	2.6	1005.9	4, S	35	NE	15:23	2, Ci, Cu	bona	marejol
14	20.1	12:21	13.0	04:41	7.1	16.6	0.4 / Pl / T	16.6	13.0	64%	12.09	3.6	1010.0	6, NW	19	S	12:54	2, Ci, Ac	m. bona	marejol
15	21.5	11:45	14.6	03:18	6.9	18.1	0.2 / Pl / N	19.5	15.4	63%	14.89	2.7	1016.9	3, NW	24	E	15:14	1, Ac	m. bona	marejol
16	19.4	16:08	15.4	03:45	4.0	17.4		18.0	16.0	80%	16.57	2.8	1021.2	0, calma	19	E	12:06	4, Cu, Ac	bona	marejol
17	19.7	10:35	14.9	23:45	4.8	17.3		18.8	16.5	78%	16.33	4.2	1019.7	4, NE	32	S	13:59	5, Cu	bona	arriçada
18	18.2	11:12	14.3	05:23	3.9	16.3		17.0	15.0	80%	15.44	2.1	1016.0	4, SSW	51	S	15:01	3, As	bona	marejol
19	20.8	11:23	15.4	01:13	5.4	18.1		17.6	16.2	86%	17.05	3.2	1015.5	5, NE	30	SE	14:10	6, Ci, As, Ac	bona	marejol
20	21.1	07:51	15.2	04:24	5.9	18.2		19.0	15.8	70%	15.61	2.1	1020.8	0, calma	28	S	19:17	2, Ci, Cc, Ac	bona	marejol
Dèc	20.1		14.1		6.0	17.1	1.2 mm	17.5	15.0	75.1%	14.85	34.2	1013.5	4.2				3.3		
21	20.7	14:20	15.3	var	5.4	18.0		17.8	15.8	80%	15.44	1.5	1018.9	14, SSW	43	S	10:56	2, Cu	bona	marejol
22	19.8	09:44	14.0	23:57	5.8	16.9	4.4 / Pl / T	17.2	15.6	84%	16.89	4.0	1014.5	0, calma	40	SW	15:22	5, Ac, As	regular	marejol
23	18.7	10:07	11.6	03:56	7.1	15.2		15.0	9.8	47%	8.11	5.4	1020.9	22, WNW	35	S	15:00	5, Ci, Cs, Ac	m. bona	marejol
24	18.5	10:56	13.3	03:41	5.2	15.9		16.1	13.4	73%	13.82	3.7	1016.9	7, SSW	35	S	13:08	2, Ac, Cu	bona	marejol
25	20.8	08:44	15.0	04:28	5.8	17.9		17.8	15.6	79%	16.41	1.8	1011.6	0, calma	26	NE	20:32	2, Ac, As	bona	arriçada
26	20.2	13:48	16.6	03:18	3.6	18.4		18.6	16.6	81%	17.77	3.9	1012.5	6, ENE	35	NE	12:06	7, Cs, As	bona	marejol
27	20.8	10:01	15.9	02:19	4.9	18.4	Ip. / Pl / N	19.0	16.4	67%	15.29	2.7	1013.9	9, S	20	NW	02:51	7, Cs, As	bona	marejol
28	20.3	17:44	17.5	03:14	2.8	18.9	0.6 / Pl / N	18.0	17.0	90%	18.56	4.7	1013.5	0, calma	36	NW	21:41	8, St	dolenta	marejol
29	26.1	13:44	17.1	01:16	9.0	21.6		19.2	14.2	56%	13.05	14.4	1010.7	20, SSW	58	WSW	14:40	0	m. bona	marejol
30	20.4	07:29	15.2	23:50	5.2	17.8		19.7	15.8	65%	15.05	4.1	1015.5	5, ENE	34	E	19:38	6, Ac, As, Cs	m. bona	marejol
31	21.7	13:54	15.1	03:07	6.6	18.4	0.2 / Pl / T	18.8	13.5	53%	11.74	5.7	1017.1	7, NW	26	W	05:50	1, Ac	m. bona	marejol
Dèc	20.7		15.1		5.6	17.9	5.2 mm	17.9	14.9	70.5%	14.74	51.9	1015.1	8.2				4.1		
TOTAL	19.92		14.06		5.9	16.99	17.1 mm	17.2	14.1	70.0%	13.82	126.9	1014.3	8.2	58	WSW dia 29		3.9		

* Mar de fons

Ràfega màxima de 0 a 24h

Temperatures (°C), Precipitació i Evaporació Potencial (mm), Vent (km/h), Pressió atmosfèrica (hPa) i Estat del Cel (octes)

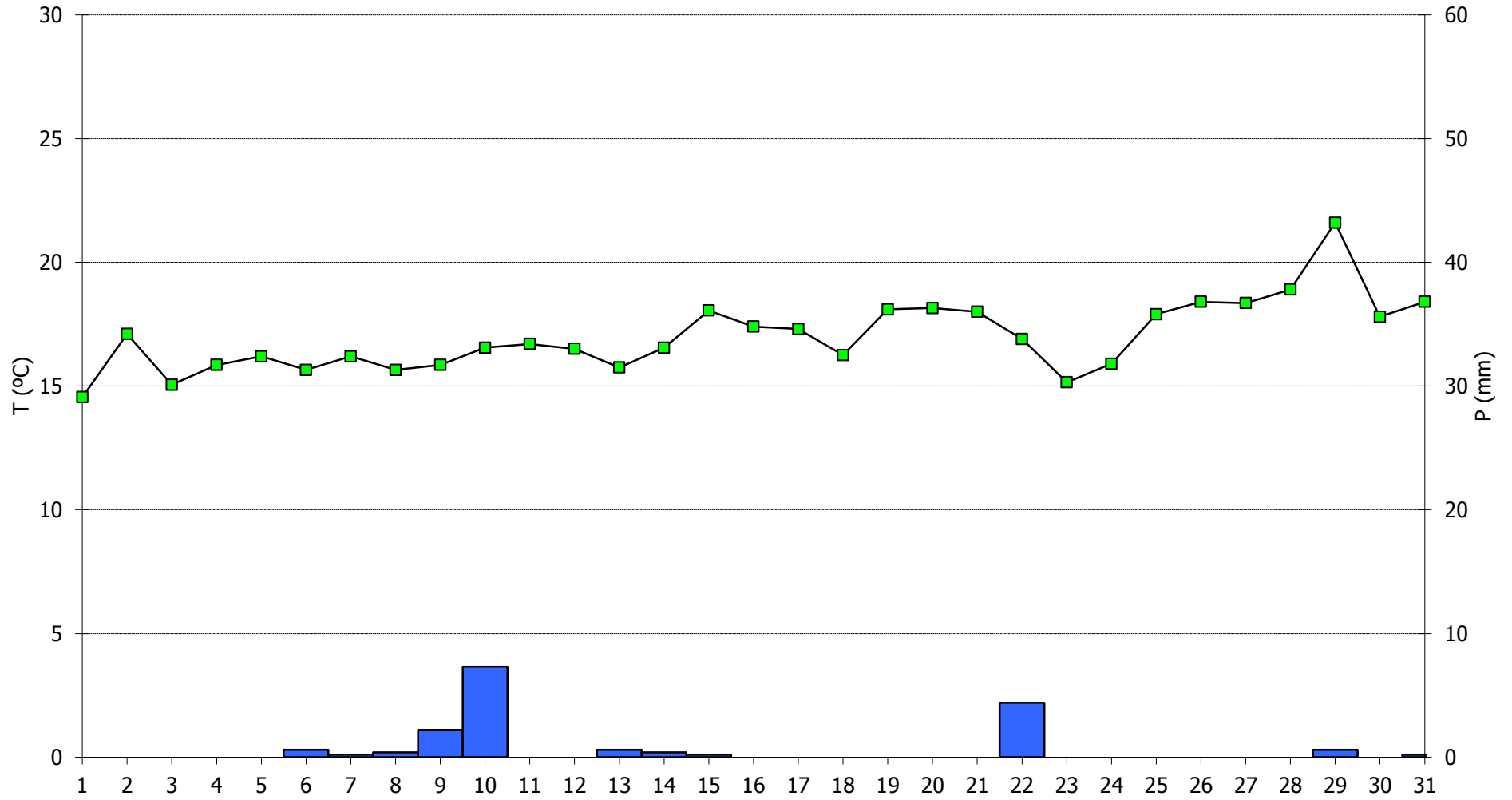
Simbologia tipus de núvols: Ci, Cirrus / Cc, Cirrocumulus / Cs, Cirrostratus / Ac, Alto cumulus / As, Altostratus / Ns, Nimbostratus / Sc, Stratocumulus / St, Stratus / Cu, Cumulus / Cb, Cumulonimbus

M, matí (07-13h) / T, tarda (13-18h) / N, nit (18-07h)

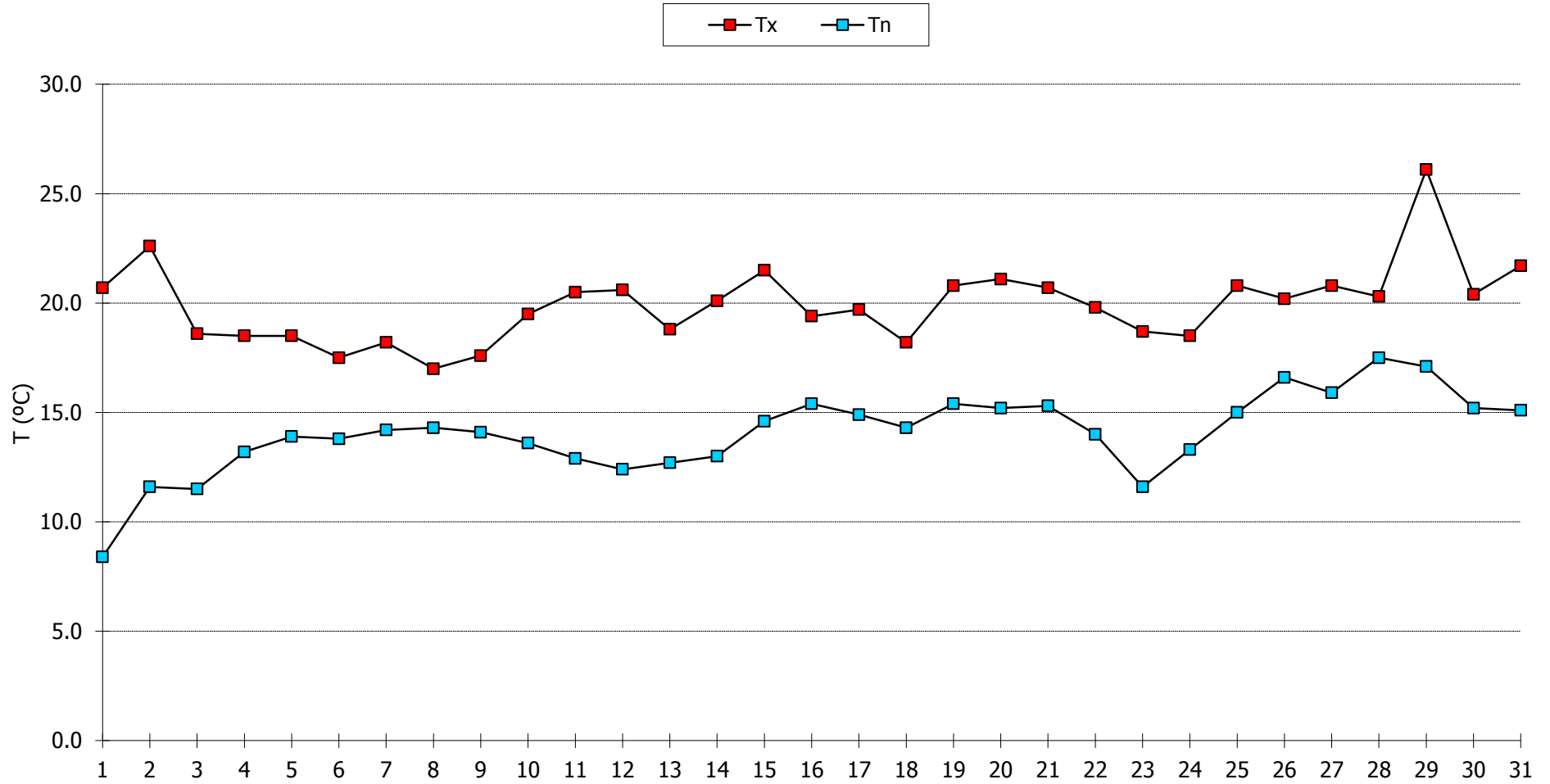
Pl, pluja / Tm, tempesta / Ne, neu / An, aiguaneu / Cl, calamarsa / Pd, pedra / Ro, rosada / Br, boirina

n.d., dada no disponible

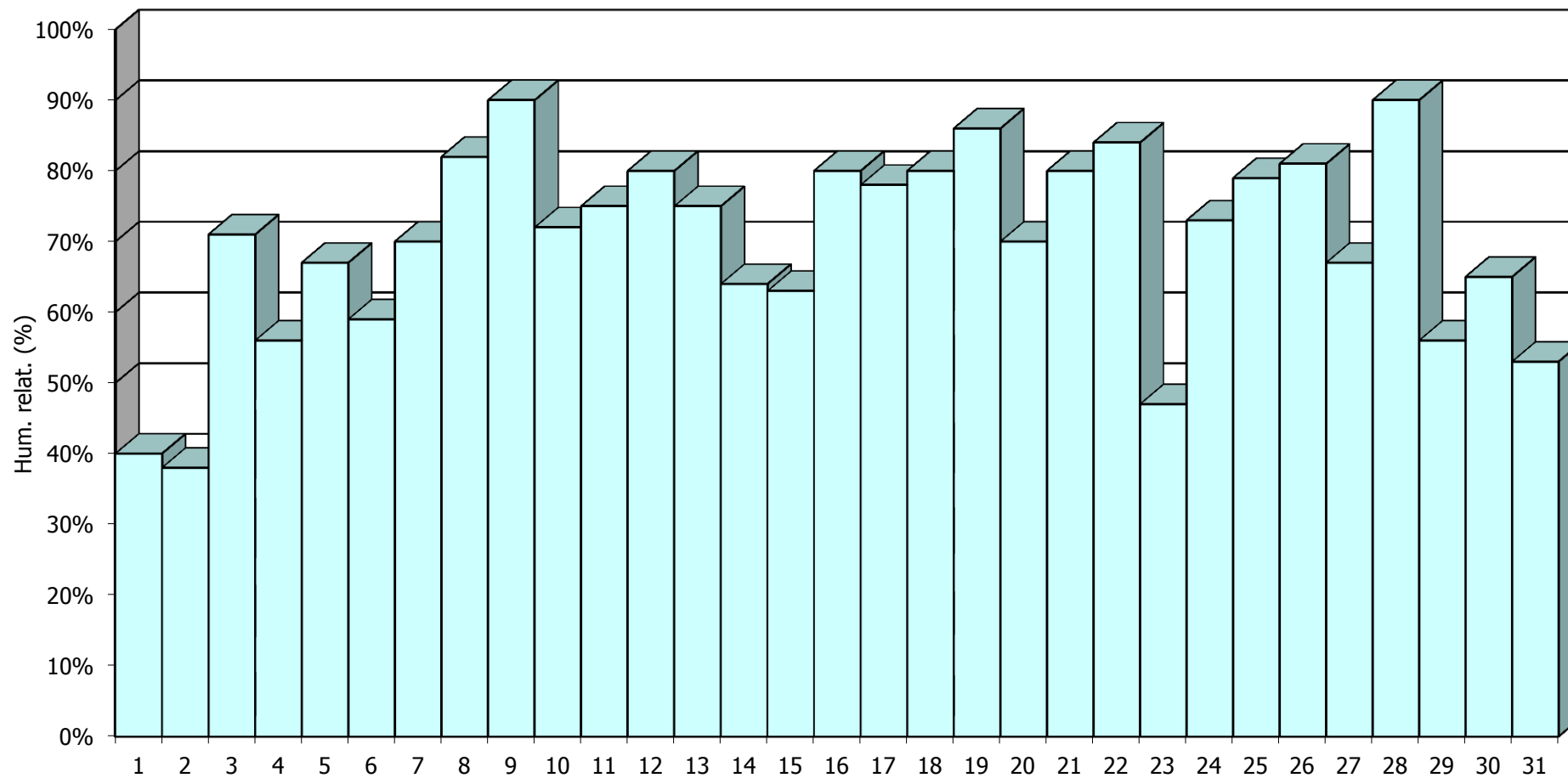
MAIG 2016 - Meteograma



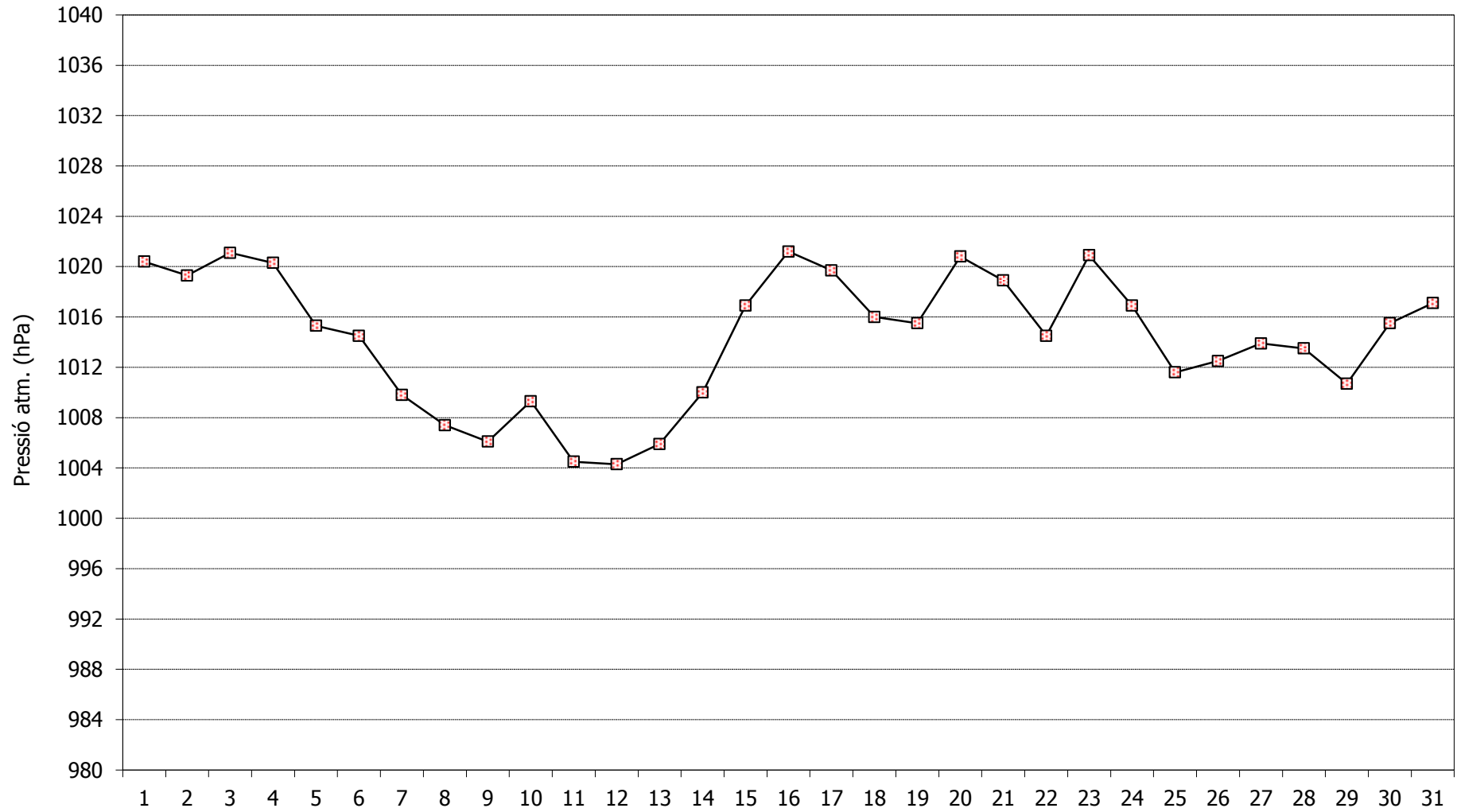
MAIG 2016 - Comportament de les temperatures



MAIG 2016 - Humitat relativa a les 07h TMG



MAIG 2016 - Pressió atmosfèrica a les 07h TMG



MAIG 2016 - Cops màxims de vent

