

ESTACIÓ METEOROLÒGICA DEL MASNOU - PORT

JUNY 2016

DADES TÈRMiques:

- Temperatura màxima absoluta:	27.2°C el dia 25
- Temperatura màxima més baixa:	20.2°C el dia 18
- Temperatura mínima absoluta:	14.3°C el dia 18
- Temperatura mínima més alta:	21.8°C el dia 30
- Mitjana de les temperatures màximes:	23.8°C (+0.1)*
- Mitjana de les temperatures mínimes:	18.6°C (-0.5)*
- Mitjana tèrmica mensual:	21.2°C (-0.2)*
- Oscil.lació tèrmica extrema mensual:	12.9°C
- Mitjana mensual de les oscil.lacions diàries:	5.2°C

DADES HÍDRiques:

- Humitat més alta assolida a les 07 h TMG:	84% el dia 18
- Humitat més baixa assolida a les 07 h TMG:	38% el dia 14
- Mitjana mensual d'humitat a les 07 h TMG:	67.5%
- Precipitació mensual total:	11.0 mm
- Dies de precipitació apreciable:	3 dies
- Evaporació mensual total:	144.6 mm
- Dies de tempesta:	0 dies
- Dies de calamarsa o pedra:	0 dies
- Dies de neu o aigüaneu:	0 dies
- Màxima precipitació en 24 hores:	7.8 mm (dia 18)

DADES EÒLIQUES:

- Ratxa de vent màxima mensual:	63 km/h dia 16 (SSW)
- Dies de vent fort (≥ 50 km/h):	1 dia
- Direcció del vent dominant a les 07 h TMG:	S (7 dies)
- Direcció del vent en el dia de més pluja:	NW
- Dies de calma a les 07 h TMG:	3 dies

PRESSIÓ ATMOSFÈRICA

- Pressió atmosfèrica més elevada:	1024.5 hPa el dia 18
- Pressió atmosfèrica més baixa:	999.8 hPa el dia 15
- Mitjana de la pressió atmosfèrica a les 07h TMG:	1015.8 hPa

ESTAT DEL CEL (a les 07 h TMG):

- Nombre de dies amb cel serè (0 a 1 octa):	13 dies
- Nombre de dies amb cel cobert (7 a 8 octes):	4 dies
- Mitjana mensual de cobertura del cel a les 07h :	2.9 octes

VISIBILITAT (a les 07 h TMG):

- Nombre de dies amb visibilitat bona (>5 km):	29 dies
- Nombre de dies amb visibilitat regular (1-5 km):	1 dies
- Nombre de dies amb visibilitat dolenta (<1 km):	0 dies
- Nombre de dies amb boira:	0 dies

ESTAT DE LA MAR (a les 07 h TMG):

- Dies de mar plana:	0 dies
- Dies de mar arrissada:	11 dies
- Dies de marejol:	17 dies
- Dies de maror:	2 dies
- Dies de forta maror:	0 dies
- Dies de maregassa:	0 dies

Observadors: Marc Prohom i Joan C. Prohom

* Anomalia respecte la mitjana del període 1995-2015

Estació Meteorològica del Masnou-Port / JUNY 2016

							Observacions a les 07:00 TMG													
	T. màx	Hora	T. mín	Hora	Oscil.	T. mitj.	PPT / Tipus / Hora	T. S.	T. H.	Humitat	Ten. vap.	Evap.	P. atmos.	Vent	Ráf. màx.	Dir.	Hora	Cel (octes)	Visibilitat	Estat mar
1	21.6	15:00	15.5	04:49	6.1	18.6		19.1	15.3	65%	14.00	4.1	1017.1	6, NW	19	W	07:49	1, Cu	m. bona	arrissada
2	21.5	14:20	15.5	04:03	6.0	18.5		18.5	15.4	71%	15.69	4.6	1015.2	8, S	17	S	11:29	1, Cu	bona	arrissada
3	23.2	13:28	16.0	03:57	7.2	19.6		19.4	16.2	70%	15.61	5.5	1011.8	12, SSW	24	S	10:33	2, Sc	bona	marejol
4	24.0	07:30	17.1	04:10	6.9	20.6		21.2	17.0	64%	16.01	3.7	1011.8	4, E	22	N	23:34	4, Ac, As	bona	arrissada
5	22.9	07:10	17.9	03:47	5.0	20.4		21.2	18.6	77%	19.88	3.0	1018.1	8, NE	35	SSW	15:02	1, Ci	bona	arrissada
6	23.2	14:30	17.7	04:30	5.5	20.5		21.0	18.4	77%	19.88	2.6	1017.2	8, S	24	S	09:48	1, Cc	bona	marejol
7	23.5	16:33	18.2	04:32	5.3	20.9		21.6	18.6	74%	19.56	4.2	1021.0	0, calma	19	S	15:10	1, Ci	bona	arrissada
8	24.7	12:10	20.0	02:14	4.7	22.4		21.4	18.4	74%	19.56	2.6	1019.9	3, ENE	16	S	12:14	1, Ci	bona	arrissada
9	26.6	10:29	19.8	03:37	6.8	23.2		24.6	20.6	68%	21.66	5.3	1014.0	0, calma	14	SE	08:45	3, Ci	bona	arrissada
10	24.7	13:48	20.7	03:54	4.0	22.7	1.8 / Pl / N	23.9	18.5	54%	15.99	4.7	1010.8	11, ENE	30	E	17:59	6, Ci, Cs	bona	marejol
Dèc	23.6		17.8		5.8	20.7	1.8 mm	21.2	17.7	69.4%	17.78	40.3	1015.7	6.0				2.1		
11	23.2	12:16	18.8	04:33	4.4	21.0		21.2	19.6	78%	21.26	4.6	1013.1	9, E	16	SW	04:27	7, Ci, As	bona	marejol
12	23.9	13:54	19.0	00:40	4.9	21.5		21.6	18.1	70%	17.91	5.1	1014.6	16, SW	32	ENE	09:21	8, Cu, As	bona	marejol
13	23.6	15:31	20.1	04:11	3.5	21.9		21.3	18.8	76%	18.55	3.4	1011.5	10, ENE	22	W	19:07	6, Ac	bona	marejol
14	24.2	09:18	19.4	05:03	4.8	21.8		23.0	15.0	38%	10.65	6.8	1007.3	21, W	45	S	10:56	1, Ci, Ac	m. bona	marejol
15	22.3	07:20	19.3	03:16	3.0	20.8		22.1	18.8	75%	19.72	4.9	1003.4	8, ENE	28	E	12:36	3, Ci, Ac, Cu	bona	maror
16	23.1	11:16	18.2	04:53	4.9	20.7		21.0	13.8	41%	10.22	13.5	1003.6	9, W	63	SSW	15:47	6, Ci, Ac, As	bona	marejol
17	22.0	18:01	17.6	04:28	4.4	19.8	1.4 / Pl / N	19.3	16.3	73%	16.97	5.6	1014.1	11, E	30	NE	00:11	5, Cu, Ac	bona	maror
18	20.2	10:51	14.3	15:49	5.9	17.3	7.8 / Pl / T	16.6	15.1	84%	15.84	4.5	1020.3	9, NW	40	NE	15:08	7, Cu, Ac	bona	marejol
19	22.3	15:41	14.5	03:10	7.8	18.4		19.1	13.6	51%	11.58	5.4	1023.2	14, NW	37	N	06:04	1, Ci	m. bona	marejol
20	23.2	15:25	16.8	04:35	6.4	20.0		20.4	17.1	70%	16.73	4.7	1022.1	4, S	22	S	12:21	2, Ci	bona	marejol
Dèc	22.8		17.8		5.0	20.3	9.2 mm	20.6	16.6	65.6%	15.94	58.5	1013.3	11.1				4.6		
21	23.5	08:40	18.5	04:53	5.0	21.0		21.4	17.4	65%	16.17	6.1	1021.5	14, S	41	SSW	13:30	1, Ci	bona	marejol
22	24.5	12:31	19.6	23:56	4.9	22.1		21.6	19.0	76%	22.25	4.7	1020.6	17, S	35	S	13:10	0	bona	marejol
23	24.1	10:21	19.1	02:23	5.0	21.6		22.6	18.0	62%	16.95	7.2	1020.6	7, SSE	43	S	11:54	0	bona	marejol
24	26.8	13:22	20.0	04:30	6.8	23.4		23.4	17.4	53%	15.83	3.5	1018.0	16, SW	22	S	18:05	0	bona	marejol
25	27.2	07:48	20.9	04:58	6.3	24.1		26.6	18.8	45%	15.73	4.3	1015.1	6, W	23	NE	02:28	2, Cu, Ac	bona	arrissada
26	24.7	11:49	21.3	03:53	3.4	23.0		23.0	20.1	75%	20.07	5.2	1017.1	5, S	20	NW	00:38	4, Ac, As	bona	marejol
27	24.7	08:10	21.1	01:19	3.6	22.9		24.0	20.0	68%	20.17	4.2	1020.6	9, S	37	SSW	13:09	2, Cu, As	bona	arrissada
28	24.8	09:51	20.1	04:17	4.7	22.5		22.9	20.6	79%	22.86	3.7	1018.7	6, S	37	SSW	14:31	1, Ci	bona	arrissada
29	25.1	12:40	20.2	01:05	4.9	22.7	Ip. / Pl fang / M	23.3	20.2	74%	20.89	4.0	1016.1	0, calma	30	S	15:07	7, Ac, As	regular	arrissada
30	24.8	13:28	21.8	03:38	3.0	23.3		24.1	21.4	78%	24.27	2.9	1016.3	12, NE	27	NE	06:51	2, Ac, As, Cu	bona	marejol
31																				
Dèc	25.0		20.3		4.8	22.6	0.0 mm	23.3	19.3	67.5%	19.52	45.8	1018.5	9.2				1.9		
TOTAL	23.80		18.63		5.2	21.22	11.0 mm	21.7	17.9	67.5%	17.75	144.6	1015.8	8.8	63	SSW	dia 16	2.9		

* Mar de fons

Ràfega màxima de 0 a 24h

Temperatures (°C), Precipitació i Evaporació Potencial (mm), Vent (km/h), Pressió atmosfèrica (hPa) i Estat del Cel (octes)

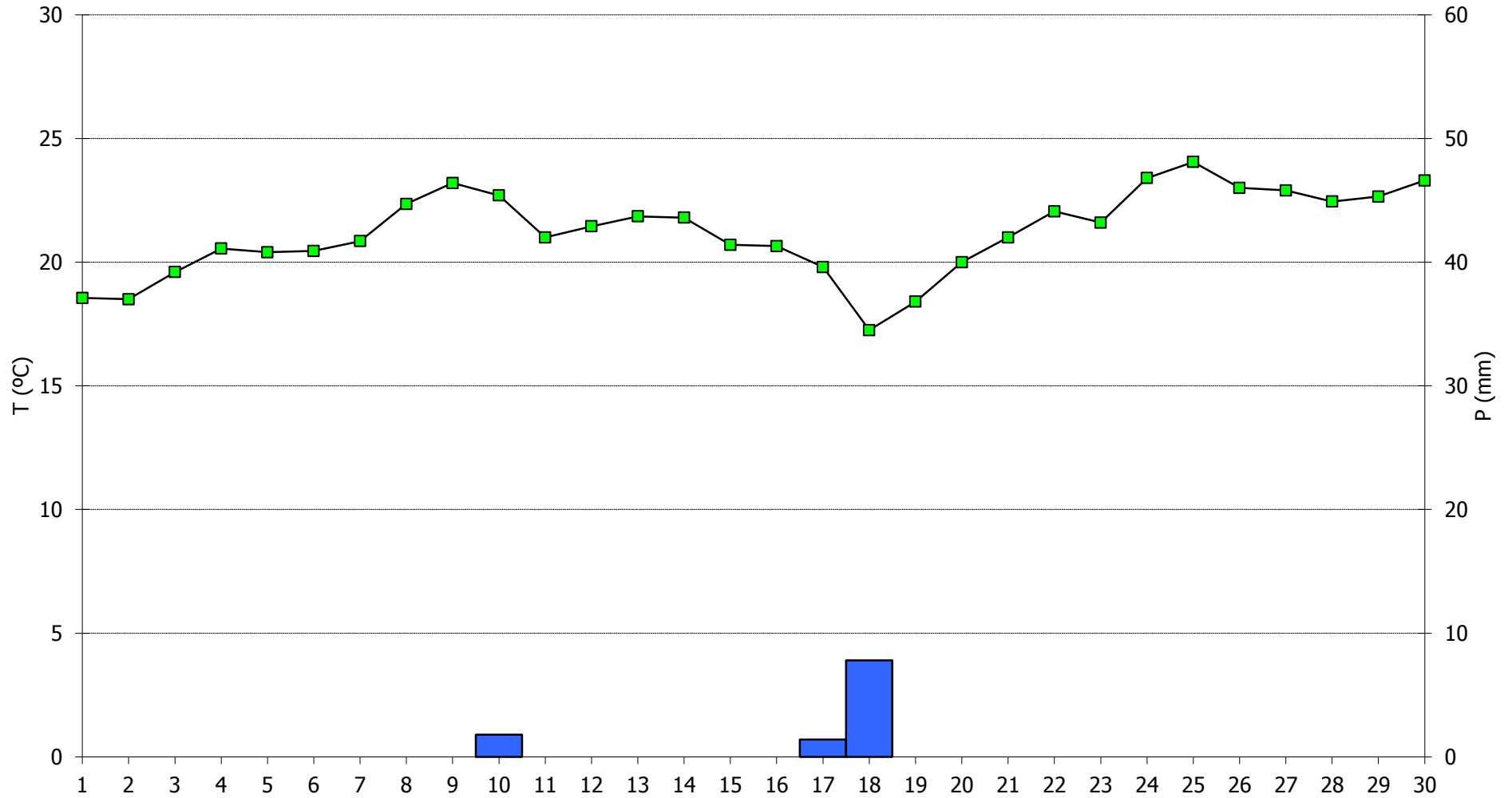
Simbologia tipus de núvols: Ci, Cirrus / Cc, Cirrocumulus / Cs, Cirrostratus / Ac, Alto cumulus / As, Altostratus / Ns, Nimbostratus / Sc, Stratocumulus / St, Stratus / Cu, Cumulus / Cb, Cumulonimbus

M, matí (07-13h) / T, tarda (13-18h) / N, nit (18-07h)

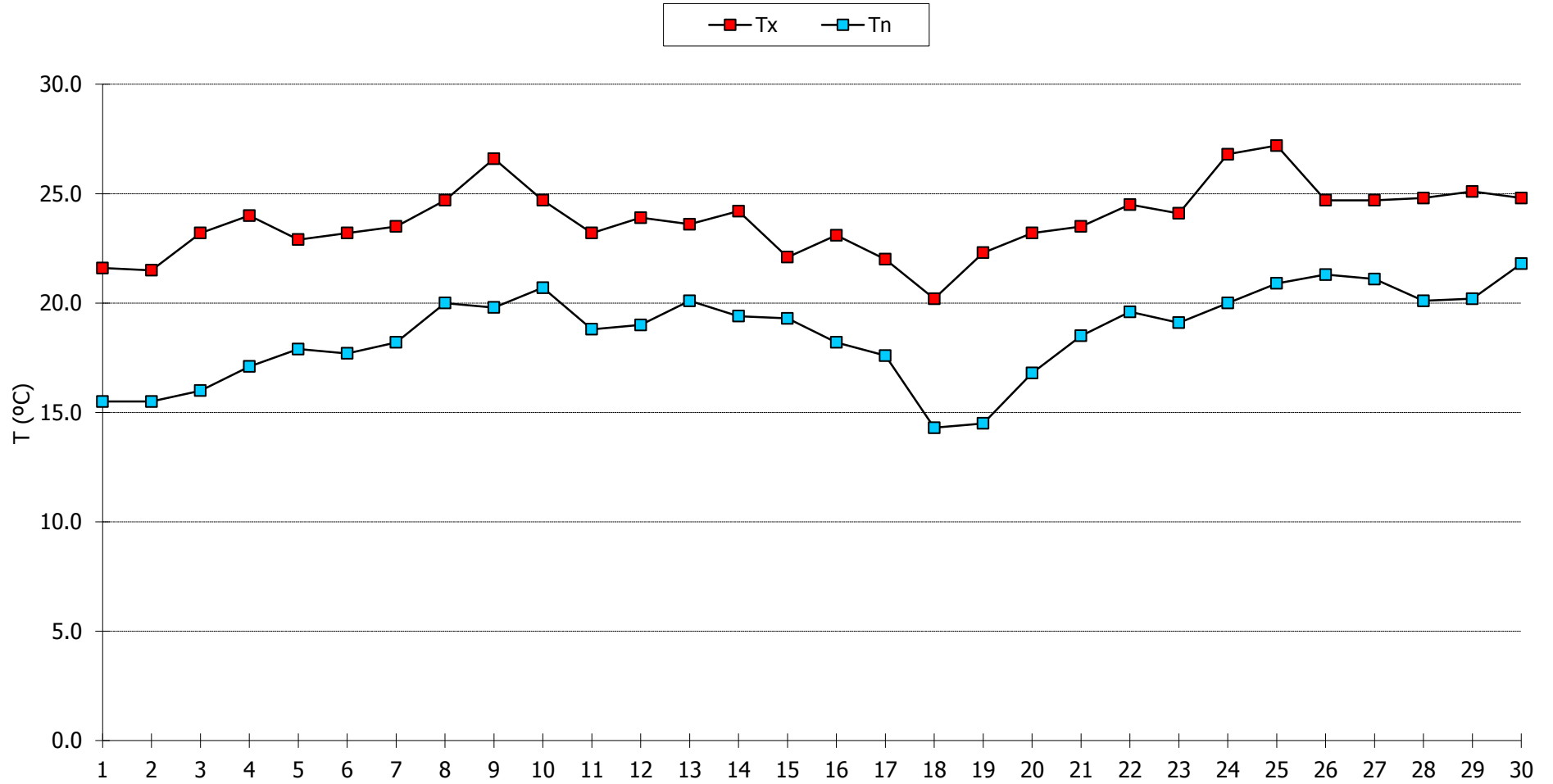
Pl, pluja / Tm, tempesta / Ne, neu / An, aiguaneu / Cl, calamarsa / Pd, pedra / Ro, rosada / Br, boirina

n.d., dada no disponible

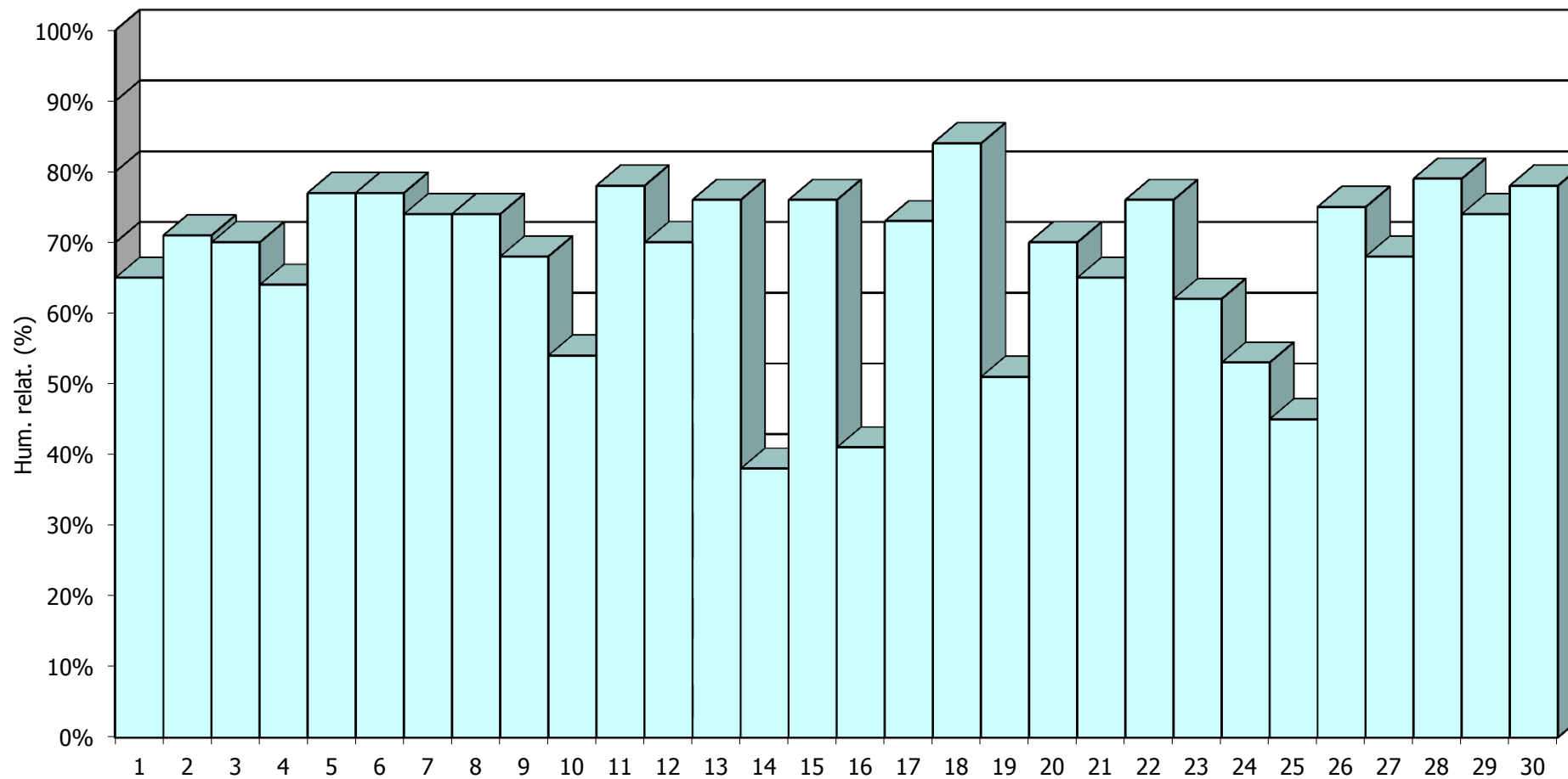
JUNY 2016 - Meteograma



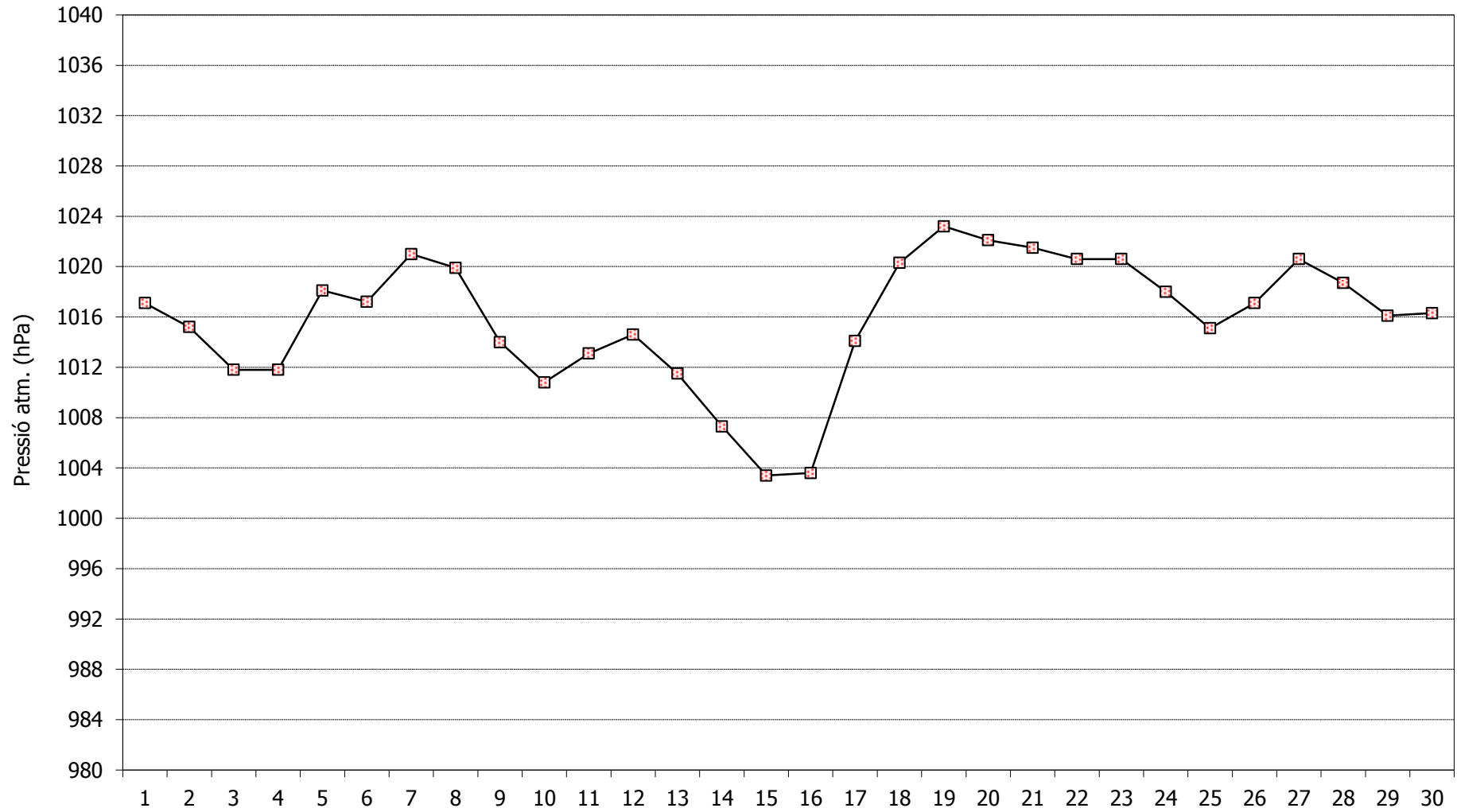
JUNY 2016 - Comportament de les temperatures



JUNY 2016 - Humitat relativa a les 07h TMG



JUNY 2016 - Pressió atmosfèrica a les 07h TMG



JUNY 2016 - Cops màxims de vent

