

ESTACIÓ METEOROLÒGICA DEL MASNOU - PORT

JULIOL 2016

DADES TÈRMIQUES:

- Temperatura màxima absoluta:	29.3°C el dia 22
- Temperatura màxima més baixa:	23.8°C el dia 14
- Temperatura mínima absoluta:	17.9°C el dia 15
- Temperatura mínima més alta:	24.4°C el dia 10
- Mitjana de les temperatures màximes:	26.6°C (+0.4)*
- Mitjana de les temperatures mínimes:	22.0°C (+0.1)*
- Mitjana tèrmica mensual:	24.3°C (+0.3)*
- Oscil.lació tèrmica extrema mensual:	11.4°C
- Mitjana mensual de les oscil.lacions diàries:	4.6°C

DADES HÍDRIQUES:

- Humitat més alta assolida a les 07 h TMG:	90% el dia 31
- Humitat més baixa assolida a les 07 h TMG:	49% el dia 13
- Mitjana mensual d'humitat a les 07 h TMG:	71.4%
- Precipitació mensual total:	7.6 mm
- Dies de precipitació apreciable:	5 dies
- Evaporació mensual total:	159.2 mm
- Dies de tempesta:	1 dia
- Dies de calamarsa o pedra:	0 dies
- Dies de neu o aiguaneu:	0 dies
- Màxima precipitació en 24 hores:	5.8 mm (dia 22)

DADES EÒLIQUES:

- Ratxa de vent màxima mensual:	50 km/h dia 20 (SSW)
- Dies de vent fort (≥ 50 km/h):	1 dia
- Direcció del vent dominant a les 07 h TMG:	SSW (5 dies)
- Direcció del vent en el dia de més pluja:	NW
- Dies de calma a les 07 h TMG:	4 dies

PRESSIÓ ATMOSFÈRICA

- Pressió atmosfèrica més elevada:	1022.2 hPa dies 14 i 15
- Pressió atmosfèrica més baixa:	1010.5 hPa el dia 22
- Mitjana de la pressió atmosfèrica a les 07h TMG:	1017.3 hPa

ESTAT DEL CEL (a les 07 h TMG):

- Nombre de dies amb cel serè (0 a 1 octa):	19 dies
- Nombre de dies amb cel cobert (7 a 8 octes):	2 dies
- Mitjana mensual de cobertura del cel a les 07h :	1.9 octes

VISIBILITAT (a les 07 h TMG):

- Nombre de dies amb visibilitat bona (>5 km):	26 dies
- Nombre de dies amb visibilitat regular (1-5 km):	5 dies
- Nombre de dies amb visibilitat dolenta (<1 km):	0 dies
- Nombre de dies amb boira:	0 dies

ESTAT DE LA MAR (a les 07 h TMG):

- Dies de mar plana:	0 dies
- Dies de mar arrissada:	9 dies
- Dies de marejol:	22 dies
- Dies de maror:	0 dies
- Dies de forta maror:	0 dies
- Dies de maregassa:	0 dies

Observadors: Marc Prohom i Joan C. Prohom

* Anomalia respecte la mitjana del període 1995-2015

Estació Meteorològica del Masnou-Port / JULIOL 2016

								Observacions a les 07:00 TMG												
	T. màx	Hora	T. mín	Hora	Oscil.	T. mitj.	PPT / Tipus / Hora	T. S.	T. H.	Humitat	Ten. vap.	Evap.	P. atmos.	Vent	Ràf. màx.	Dir.	Hora	Cel (octes)	Visibilitat	Estat mar
1	25.8	15:41	21.7	04:20	4.1	23.8		24.2	22.2	83%	24.83	3.2	1017.4	3, NNW	14	NW	03:55	1, As	regular	arrissada
2	25.0	11:35	21.7	04:24	3.3	23.4		24.8	21.8	76%	24.03	3.9	1017.5	7, ENE	18	SE	09:46	1, As	bona	marejol
3	24.8	15:25	21.4	22:49	3.4	23.1		23.3	20.6	77%	22.62	3.2	1020.6	8, E	19	S	11:17	7, Ac	bona	marejol
4	26.2	10:23	21.2	00:48	5.0	23.7		24.4	21.8	79%	24.35	5.2	1018.2	6, NE	18	S	11:33	0	bona	marejol
5	27.2	14:40	22.2	00:24	5.0	24.7		25.6	21.6	69%	23.23	7.2	1015.8	6, SE	26	N	02:19	2, Cs	bona	marejol
6	26.6	13:57	22.7	23:47	3.9	24.7		25.2	22.4	78%	25.84	5.2	1017.2	16, ENE	31	NW	03:41	1, Cc	bona	marejol
7	27.3	14:36	23.4	00:01	3.9	25.4	0.2 / Pl / N	25.2	22.4	78%	25.84	4.5	1017.9	7, S	26	SSW	15:47	0	bona	marejol
8	28.2	12:20	22.7	00:41	5.5	25.5		26.1	23.6	81%	27.83	4.7	1018.3	5, NE	39	S	00:46	4, Ci, Cs, Ac	bona	marejol
9	28.3	14:28	24.2	02:00	4.1	26.3		26.6	22.4	68%	23.07	6.2	1018.6	3, WNW	19	S	07:51	0	bona	arrissada
10	28.0	14:37	24.4	03:08	3.6	26.2		26.0	22.4	72%	23.55	5.3	1014.5	9, ENE	23	SSW	15:47	0	bona	marejol
Dèc	26.7		22.6		4.2	24.7	0.2 mm	25.1	22.1	76.1%	24.52	48.6	1017.6	7.0				1.6		
11	27.9	15:24	23.7	02:42	4.2	25.8	0.2 / Pl / N	26.6	22.0	65%	22.75	4.2	1014.0	0, calma	32	NE	09:37	4, Ac, As	bona	arrissada
12	27.9	12:39	23.1	04:28	4.8	25.5	1.0 / Pl / N	25.0	22.2	78%	25.84	5.5	1013.3	3, NE	31	NE	00:02	2, Cu, Ac	bona	marejol
13	25.5	10:11	20.6	06:37	4.9	23.1		22.2	16.0	49%	13.22	10.1	1017.4	7, SW	34	E	11:43	6, Cu, Ac, As	bona	marejol
14	23.8	14:57	21.0	23:50	2.8	22.4		21.6	16.4	56%	14.01	8.3	1020.3	18, SSW	34	SE	03:06	4, Ci, Ac	bona	marejol
15	24.1	09:08	17.9	05:01	6.2	21.0		22.8	16.8	52%	14.57	7.7	1022.0	6, NNW	33	S	14:05	0	bona	marejol
16	25.2	11:00	19.9	03:27	5.3	22.6		24.5	20.5	62%	20.86	5.4	1020.9	7, S	23	NW	04:36	2, Cu	bona	marejol
17	26.2	13:17	20.2	04:22	6.0	23.2		23.2	20.2	75%	22.46	3.4	1019.1	2, NW	18	SE	14:03	0	bona	arrissada
18	25.6	14:05	20.0	04:59	5.6	22.8		24.3	21.3	75%	22.46	4.4	1020.4	0, calma	16	SE	11:02	0	bona	arrissada
19	25.3	09:24	19.5	04:31	5.8	22.4		24.4	19.5	61%	18.04	6.2	1018.9	14, SSW	35	S	16:14	0	bona	marejol
20	27.8	16:13	21.5	04:30	6.3	24.7	0.4 / Pl fang / N	25.1	21.2	69%	21.74	3.1	1016.8	11, SW	50	SSW	17:35	0	bona	marejol
Dèc	25.9		20.7		5.2	23.3	1.6 mm	24.0	19.6	64.2%	19.60	58.3	1018.3	6.8				1.8		
21	26.6	11:16	23.3	06:42	3.3	25.0		23.9	22.3	86%	25.15	3.6	1016.2	4, ENE	26	E	06:19	7, Ac, As	bona	marejol
22	29.3	10:31	20.6	21:51	8.7	25.0	5.8 / Pl, Tm / M i T	26.4	22.4	69%	23.23	7.1	1011.5	4, SSW	40	NE	09:38	3, Ac	regular	marejol*
23	26.6	14:49	20.7	04:38	5.9	23.7		24.6	18.8	55%	17.33	5.8	1015.5	11, NE	24	NW	00:20	3, Ci, Cs, Ac	bona	marejol
24	27.0	12:44	21.9	05:19	5.1	24.5		25.4	20.4	62%	20.86	5.3	1017.5	2, NNE	24	SSE	01:54	1, As	bona	arrissada
25	27.1	10:26	23.0	04:30	4.1	25.1		25.6	21.8	70%	23.39	5.4	1017.9	4, N	42	S	15:52	1, Ac, As	bona	arrissada
26	26.9	15:03	23.2	00:01	3.7	25.1		25.6	22.2	73%	23.71	4.2	1018.2	16, SSW	37	S	12:20	1, Ac, As	bona	marejol
27	27.6	14:23	22.8	04:46	4.8	25.2		26.0	23.0	76%	25.68	3.9	1017.3	0, calma	23	SSE	20:10	1, Cu	regular	arrissada
28	26.7	09:13	23.0	04:54	3.7	24.9		25.2	22.2	76%	24.03	4.4	1018.0	3, SSW	31	S	13:35	0	bona	arrissada
29	26.8	11:21	23.0	04:49	3.8	24.9		25.2	22.5	78%	24.27	5.4	1016.1	11, SSW	34	S	17:06	1, Cu	regular	marejol
30	26.6	15:19	23.3	03:55	3.3	25.0		25.6	22.4	74%	23.87	3.0	1014.2	16, SW	29	S	13:21	0	bona	marejol
31	27.4	10:57	23.5	05:53	3.9	25.5		24.6	23.4	90%	28.87	4.2	1013.9	0, calma	23	E	11:38	6, Ci, Cs, Ac	regular	marejol
Dèc	27.1		22.6		4.6	24.9	5.8 mm	25.3	21.9	73.5%	23.67	52.3	1016.0	6.5				2.2		
TOTAL	26.62		21.98		4.6	24.30	7.6 mm	24.8	21.2	71.4%	22.63	159.2	1017.3	6.8	50	SSW	dia 20	1.9		

* Mar de fons

Ràfega màxima de 0 a 24h

Temperatures (°C), Precipitació i Evaporació Potencial (mm), Vent (km/h), Pressió atmosfèrica (hPa) i Estat del Cel (octes)

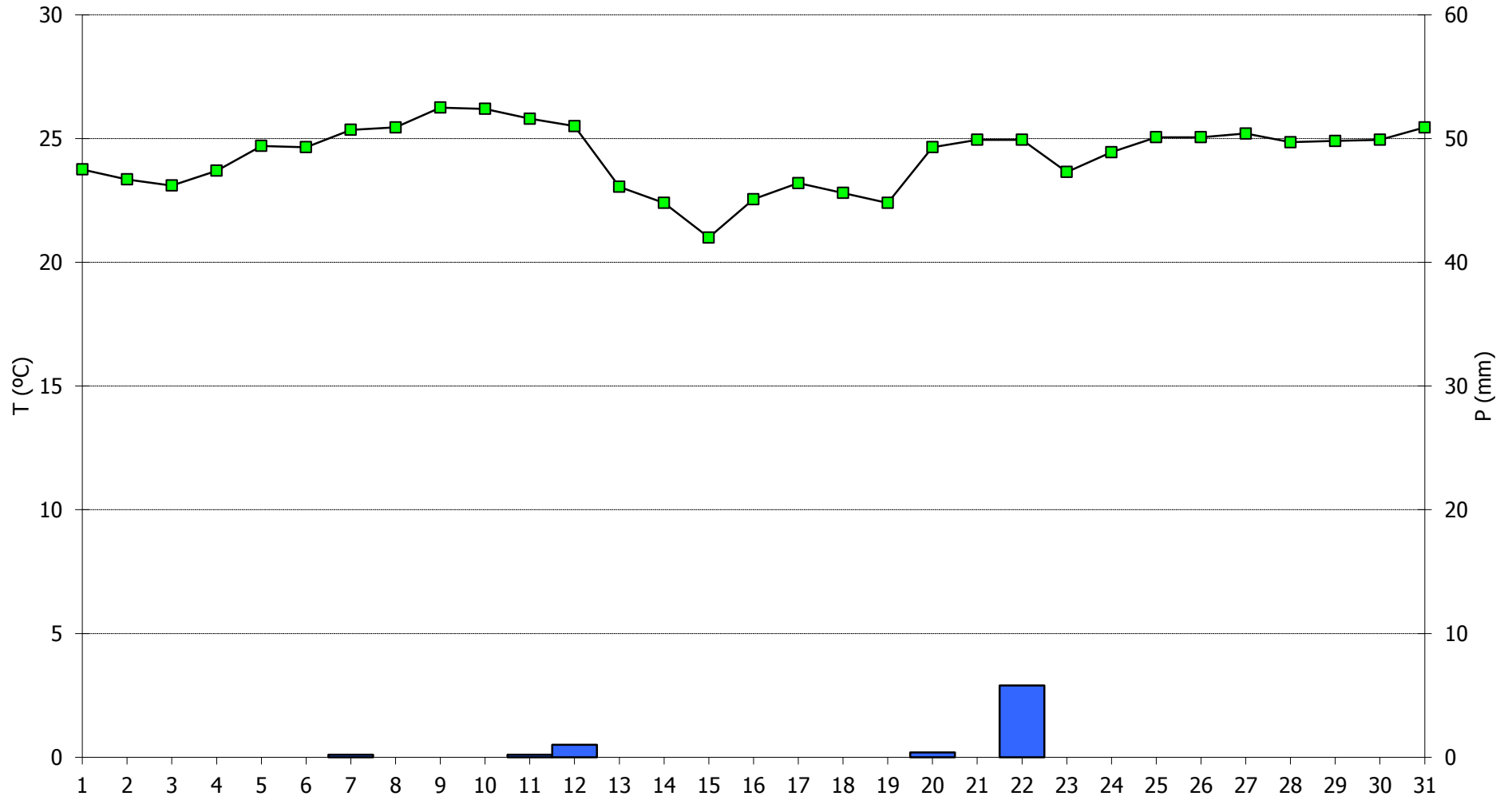
Simbologia tipus de núvols: Ci, Cirrus / Cc, Cirrocumulus / Cs, Cirrostratus / Ac, Alto cumulus / As, Altostratus / Ns, Nimbostratus / Sc, Stratocumulus / St, Stratus / Cu, Cumulus / Cb, Cumulonimbus

M, matí (07-13h) / T, tarda (13-18h) / N, nit (18-07h)

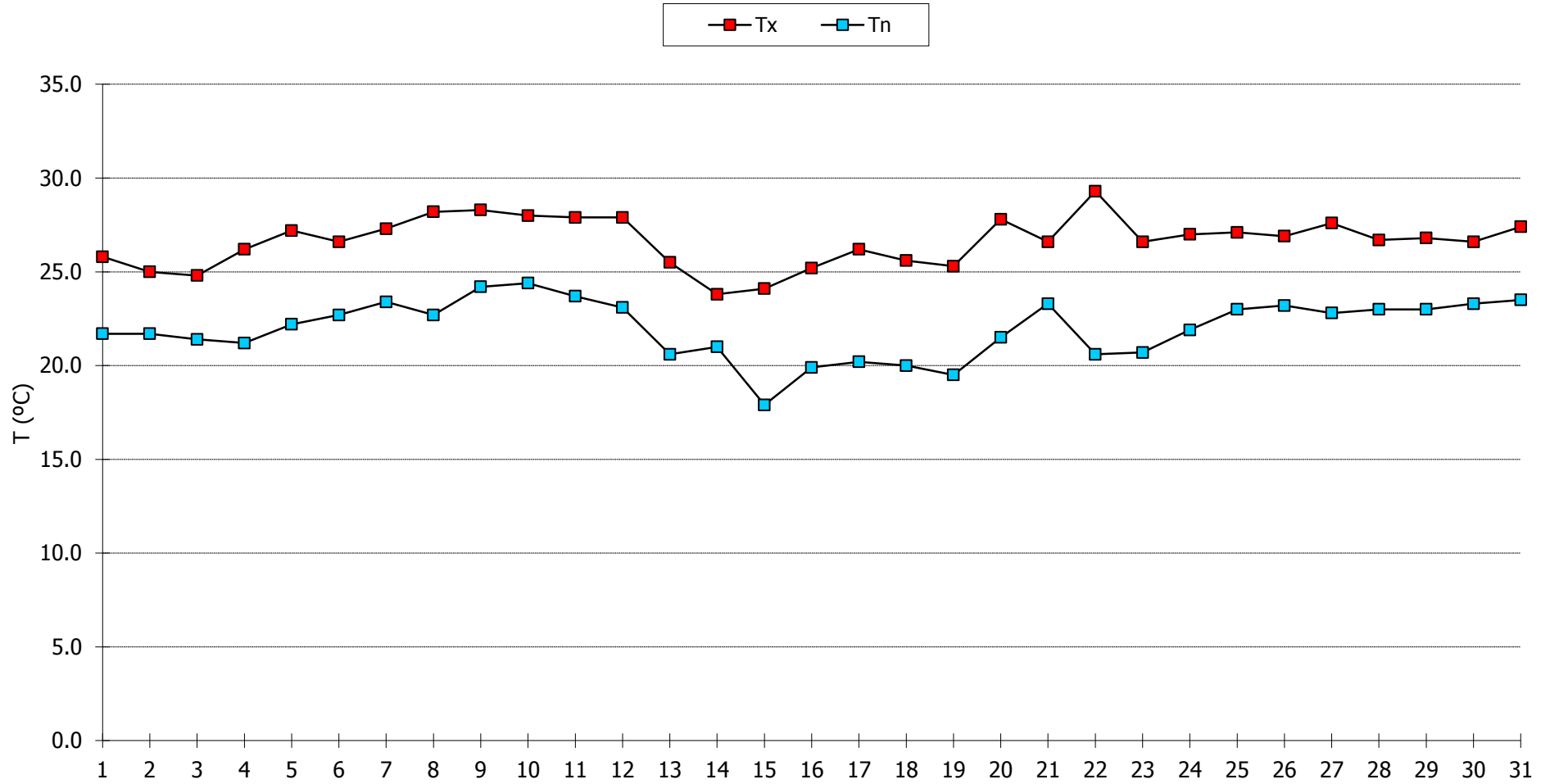
Pl, pluja / Tm, tempesta / Ne, neu / An, aiguaneu / Cl, calamarsa / Pd, pedra / Ro, rosada / Br, boirina

n.d., dada no disponible

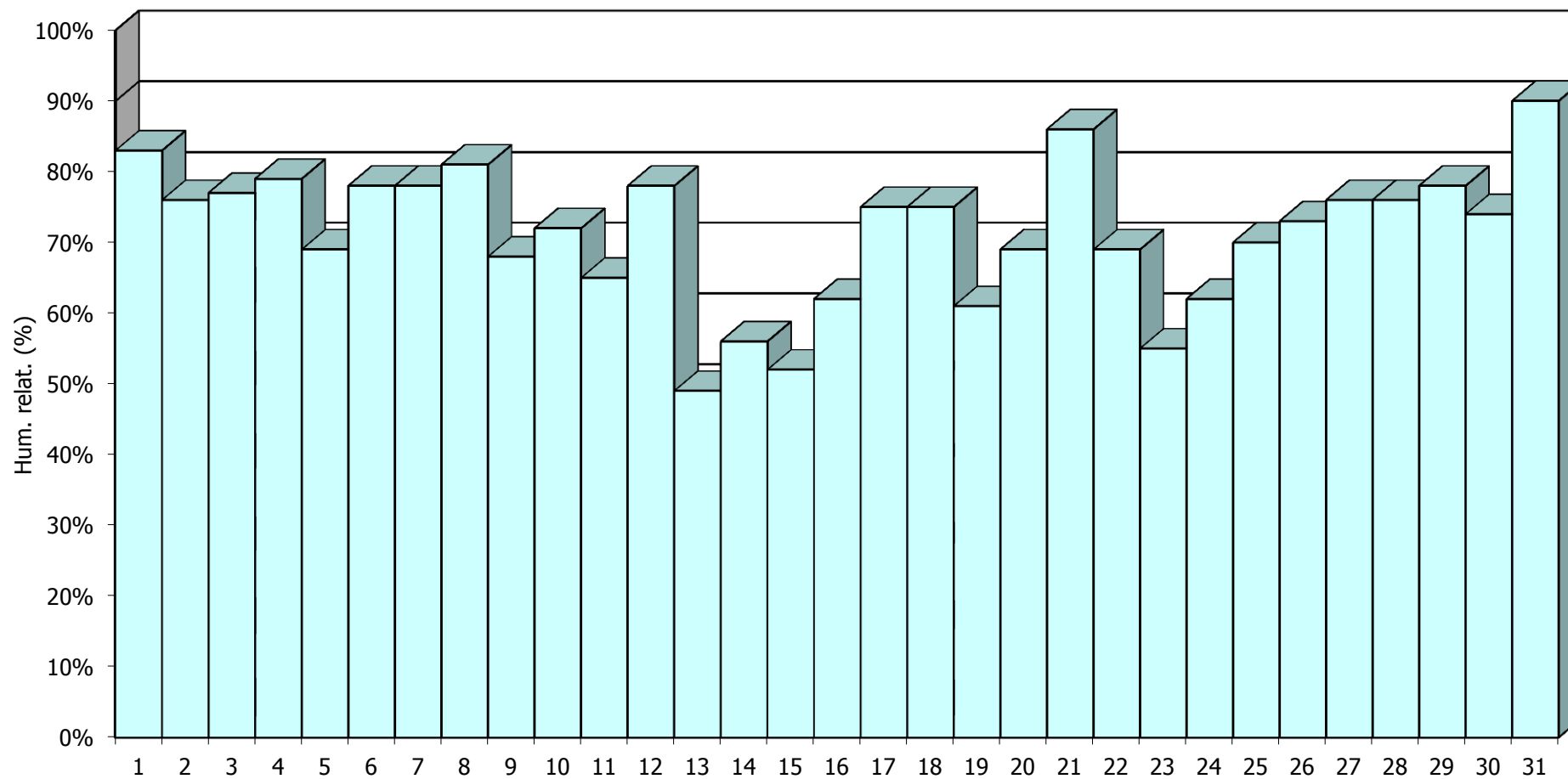
JULIOL 2016 - Meteograma



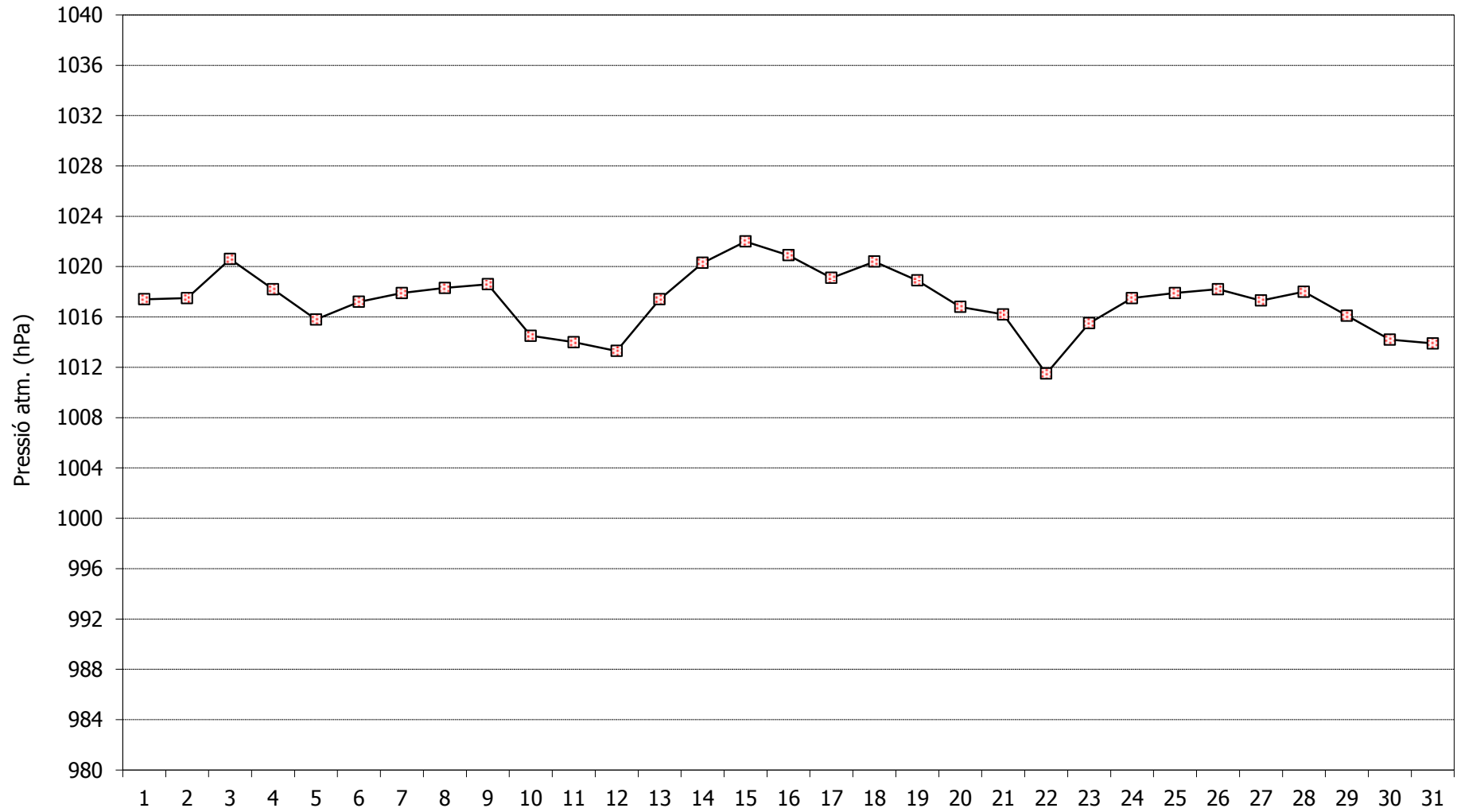
JULIOL 2016 - Comportament de les temperatures



JULIOL 2016 - Humitat relativa a les 07h TMG



JULIOL 2016 - Pressió atmosfèrica a les 07h TMG



JULIOL 2016 - Cops màxims de vent

