

ESTACIÓ METEOROLÒGICA DEL MASNOU - PORT

AGOST 2016

DADES TÈRMiques:

- Temperatura màxima absoluta:	30.7°C el dia 4
- Temperatura màxima més baixa:	24.5°C el dia 10
- Temperatura mínima absoluta:	19.7°C el dia 11
- Temperatura mínima més alta:	24.0°C el dia 18 i 20
- Mitjana de les temperatures màximes:	27.1°C (+0.3)*
- Mitjana de les temperatures mínimes:	22.4°C (+0.3)*
- Mitjana tèrmica mensual:	24.8°C (+0.3)*
- Oscil.lació tèrmica extrema mensual:	11.0°C
- Mitjana mensual de les oscil.lacions diàries:	4.7°C

DADES HÍDRiques:

- Humitat més alta assolida a les 07 h TMG:	87% el dia 18
- Humitat més baixa assolida a les 07 h TMG:	39% el dia 8
- Mitjana mensual d'humitat a les 07 h TMG:	68.4%
- Precipitació mensual total:	2.0 mm
- Dies de precipitació apreciable:	1 dia
- Evaporació mensual total:	177.4 mm
- Dies de tempesta:	0 dies
- Dies de calamarsa o pedra:	0 dies
- Dies de neu o aigüaneu:	0 dies
- Màxima precipitació en 24 hores:	2.0 mm (dia 9)

DADES EÒLIQUES:

- Ratxa de vent màxima mensual:	45 km/h dia 16 (SSW)
- Dies de vent fort (≥ 50 km/h):	0 dies
- Direcció del vent dominant a les 07 h TMG:	NE (5 dies)
- Direcció del vent en el dia de més pluja:	SW
- Dies de calma a les 07 h TMG:	9 dies

PRESSIÓ ATMOSFÈRICA

- Pressió atmosfèrica més elevada:	1024.2 hPa el dia 12
- Pressió atmosfèrica més baixa:	1009.7 hPa el dia 19
- Mitjana de la pressió atmosfèrica a les 07h TMG:	1018.3 hPa

ESTAT DEL CEL (a les 07 h TMG):

- Nombre de dies amb cel serè (0 a 1 octa):	14 dies
- Nombre de dies amb cel cobert (7 a 8 octes):	6 dies
- Mitjana mensual de cobertura del cel a les 07h :	2.7 octes

VISIBILITAT (a les 07 h TMG):

- Nombre de dies amb visibilitat bona (>5 km):	28 dies
- Nombre de dies amb visibilitat regular (1-5 km):	3 dies
- Nombre de dies amb visibilitat dolenta (<1 km):	0 dies
- Nombre de dies amb boira:	0 dies

ESTAT DE LA MAR (a les 07 h TMG):

- Dies de mar plana:	0 dies
- Dies de mar arrissada:	13 dies
- Dies de marejol:	18 dies
- Dies de maror:	0 dies
- Dies de forta maror:	0 dies
- Dies de maregassa:	0 dies

Observadors: Marc Prohom i Joan C. Prohom

* Anomalia respecte la mitjana del període 1995-2015

Estació Meteorològica del Masnou-Port / AGOST 2016

	T. màx	Hora	T. mín	Hora	Oscil.	T. mitj.	PPT / Tipus / Hora	Observacions a les 07:00 TMG													
								T. S.	T. H.	Humitat	Ten. vap.	Evap.	P. atmos.	Vent	Ráf. màx.	Dir.	Hora	Cel (octes)	Visibilitat	Estat mar	
1	26.3	10:07	23.4	23:58	2.9	24.9		24.8	21.1	70%	21.90	4.9	1018.4	0, calma	32	SSW	13:32	7, Ac, As	bona	arriçada	
2	27.4	12:25	22.6	03:03	4.8	25.0		25.4	22.6	78%	25.84	4.7	1018.5	4, SW	23	S	13:31	3, Cu, Ac	bona	arriçada	
3	26.8	08:16	23.7	23:49	3.1	25.3		25.8	22.6	75%	25.52	5.1	1016.2	16, SW	34	S	16:04	1, Ci	bona	marejol	
4	30.7	09:27	23.5	01:01	7.2	27.1		28.2	20.2	45%	16.98	6.2	1012.8	15, W	42	W	21:23	2, Ci, Cu	bona	marejol	
5	26.1	11:23	23.1	05:24	3.0	24.6		24.0	21.4	79%	24.35	6.3	1016.5	5, NE	29	N	13:15	7, Ac	bona	marejol	
6	26.3	10:45	23.0	23:47	3.3	24.7		24.2	20.2	69%	20.33	5.7	1022.3	0, calma	31	SSW	12:29	3, Ac	bona	marejol	
7	28.7	11:46	22.5	04:10	6.2	25.6		25.6	20.6	62%	20.86	10.0	1023.3	3, NE	19	S	13:31	1, As	bona	marejol	
8	30.3	09:21	23.5	04:50	6.8	26.9		28.2	19.2	39%	14.77	8.3	1021.6	9, NW	32	SE	09:11	0	bona	marejol	
9	26.5	06:30	19.9	22:16	6.6	23.2	2.0 / Pl / N	26.2	22.2	69%	23.23	5.2	1017.6	0, calma	32	SW	21:59	1, Ci	bona	arriçada	
10	24.5	12:01	20.0	00:56	4.5	22.3		21.8	20.0	84%	21.93	5.5	1018.0	6, NE	37	NW	14:05	7, Ci, Ac, Cu	bona	marejol	
Dèc	27.4		22.5		4.8	24.9	2.0 mm	25.4	21.0	67.0%	21.57	61.9	1018.5	5.8					3.2		
11	25.1	11:17	19.7	05:53	5.4	22.4		21.6	17.2	61%	15.69	6.8	1020.8	16, NW	29	NW	05:45	2, Ci, As	bona	marejol	
12	26.9	15:16	21.2	02:55	5.7	24.1		25.0	20.2	62%	19.53	5.3	1024.0	6, N	19	S	15:16	1, Ci	bona	arriçada	
13	24.9	14:20	21.6	04:42	3.3	23.3		23.6	20.2	72%	20.65	4.1	1023.2	13, NNE	27	NW	01:22	1, Ci	bona	marejol	
14	26.2	14:19	20.7	05:16	5.5	23.5		23.5	21.2	80%	23.02	4.3	1021.3	6, SW	16	SE	09:34	1, Cc, As	bona	marejol	
15	27.1	12:27	21.8	03:44	5.3	24.5		24.6	21.0	71%	21.98	6.9	1018.3	0, calma	24	S	14:01	1, Ac	bona	marejol	
16	27.0	11:10	23.2	05:37	3.8	25.1		25.0	21.8	74%	23.87	5.8	1015.7	0, calma	45	SSW	12:54	7, Ac, As, Cs	bona	arriçada	
17	28.3	12:47	23.3	05:35	5.0	25.8	Ip. / Pl / T	25.4	22.2	74%	23.87	5.3	1012.0	6, NE	35	S	15:50	6, Cs	bona	marejol	
18	27.5	09:33	24.0	03:39	3.5	25.8		26.2	24.6	87%	30.39	4.2	1011.4	0, calma	21	NE	03:26	7, Sc, Ac	regular	arriçada	
19	27.5	15:45	23.2	05:12	4.3	25.4		25.2	22.4	77%	24.19	3.4	1010.5	3, NNW	26	S	14:55	2, Ci	regular	marejol	
20	26.8	07:42	24.0	04:40	2.8	25.4		26.2	24.2	84%	28.23	7.9	1012.2	0, calma	35	N	16:08	3, Cu, As	regular	arriçada	
Dèc	26.7		22.3		4.5	24.5	0.0 mm	24.6	21.5	74.2%	23.14	54.0	1016.9	4.9					3.1		
21	26.5	09:26	23.5	06:13	3.0	25.0		24.6	18.4	53%	15.83	6.2	1020.6	9, WNW	31	SE	11:30	3, Cu, Ac	bona	marejol	
22	27.3	13:38	22.6	05:22	4.7	25.0		26.2	21.0	61%	20.70	6.1	1022.1	8, N	27	NW	23:22	1, Cu	bona	arriçada	
23	26.9	15:00	21.8	05:10	5.1	24.4		26.3	20.1	54%	18.41	6.0	1022.7	4, E	18	NW	04:16	0	bona	arriçada	
24	27.8	12:44	21.5	05:16	6.3	24.7		25.2	21.2	68%	21.66	6.7	1020.4	5, NNE	14	NW	04:27	0	bona	arriçada	
25	28.0	07:31	22.2	05:13	5.8	25.1		27.6	21.4	55%	19.90	6.4	1017.1	0, calma	19	E	15:54	1, As	bona	arriçada	
26	27.6	13:13	21.7	05:19	5.9	24.7		25.3	19.7	58%	18.89	4.5	1017.2	6, NW	19	N	04:03	1, Ac	bona	arriçada	
27	26.8	13:09	21.2	05:14	5.6	24.0		24.6	21.2	72%	22.14	4.7	1018.4	0, calma	34	S	16:07	2, Ac, As	bona	marejol	
28	27.6	11:01	23.7	04:25	3.9	25.7		26.1	23.6	79%	26.08	3.4	1018.8	6, SW	26	S	12:20	3, Ac, Ci	bona	arriçada	
29	28.5	09:21	23.7	22:37	4.8	26.1		26.2	22.2	69%	23.23	5.7	1018.8	9, NE	23	S	13:56	2, Cu, Sc	bona	marejol	
30	26.0	11:24	22.7	05:36	3.3	24.4		23.6	20.2	72%	20.65	6.2	1018.9	6, E	37	S	13:58	7, Cu, Sc	bona	marejol	
31	26.3	08:09	22.3	01:55	4.0	24.3		22.5	18.5	67%	18.76	5.6	1018.2	5, N	24	NE	12:10	1, Ac	bona	marejol	
Dèc	27.2		22.4		4.8	24.8	0.0 mm	25.3	20.7	64.4%	20.57	61.5	1019.4	5.3					1.9		
TOTAL	27.10		22.41		4.7	24.76	2.0 mm	25.1	21.1	68.4%	21.72	177.4	1018.3	5.3	45	SSW	dia 16		2.7		

* Mar de fons

Ràfega màxima de 0 a 24h

Temperatures (°C), Precipitació i Evaporació Potencial (mm), Vent (km/h), Pressió atmosfèrica (hPa) i Estat del Cel (octes)

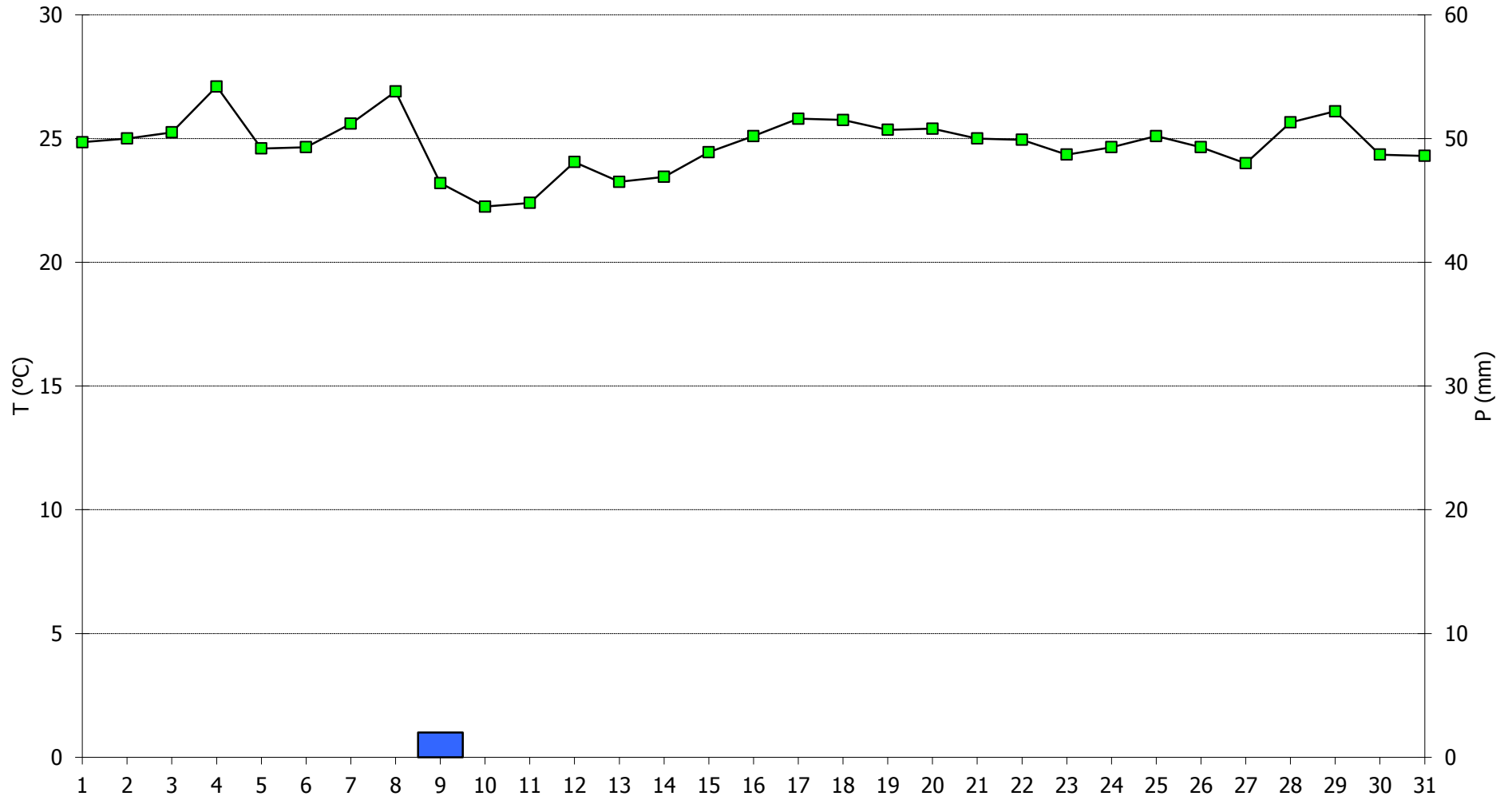
Simbologia tipus de núvols: Ci, Cirrus / Cc, Cirrocumulus / Cs, Cirrostratus / Ac, Alto cumulus / As, Altostratus / Ns, Nimbostratus / Sc, Stratocumulus / St, Stratus / Cu, Cumulus / Cb, Cumulonimbus

M, matí (07-13h) / T, tarda (13-18h) / N, nit (18-07h)

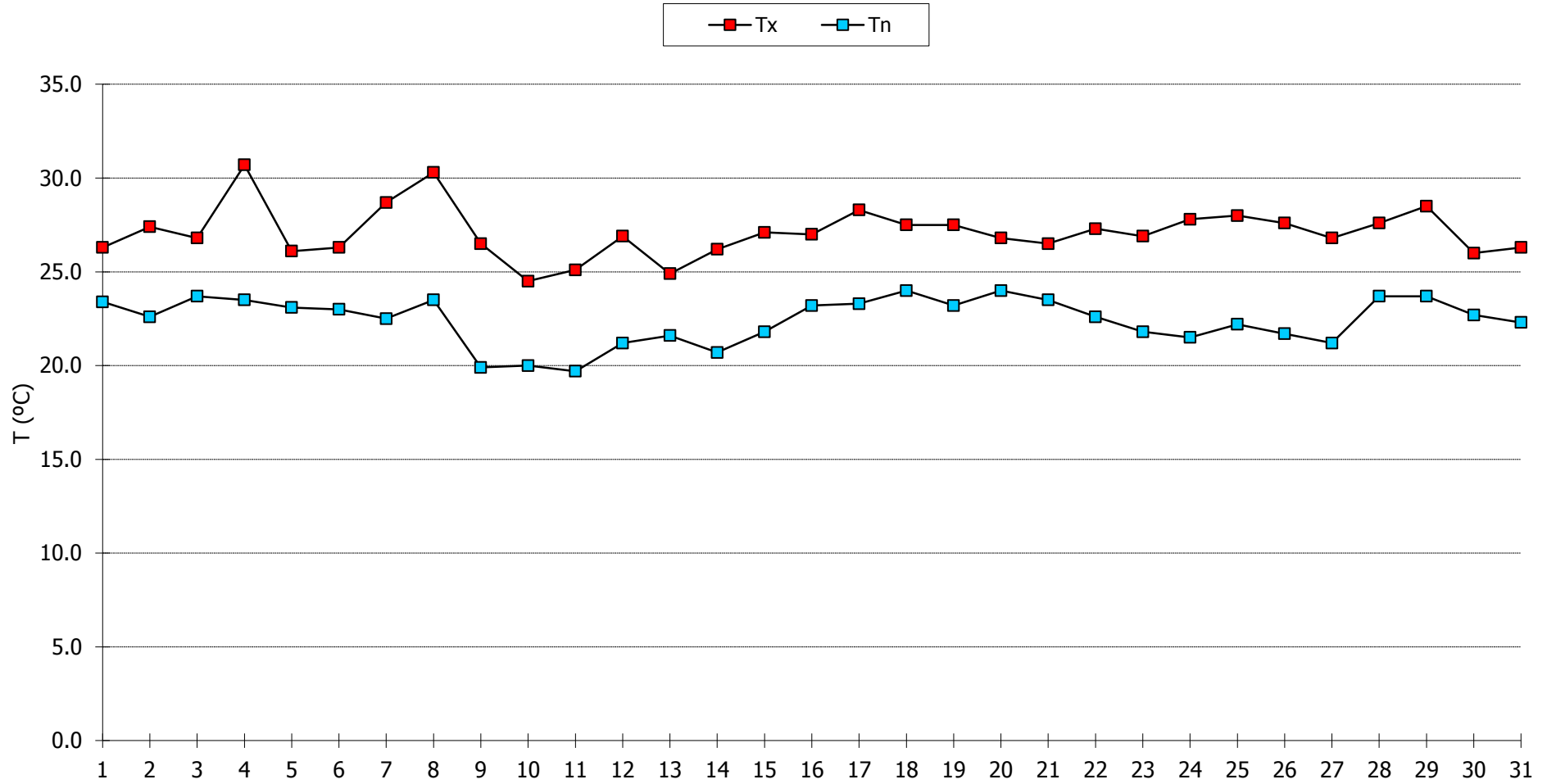
Pl, pluja / Tm, tempesta / Ne, neu / An, aiguaneu / Cl, calamarsa / Pd, pedra / Ro, rosada / Br, boirina

n.d., dada no disponible

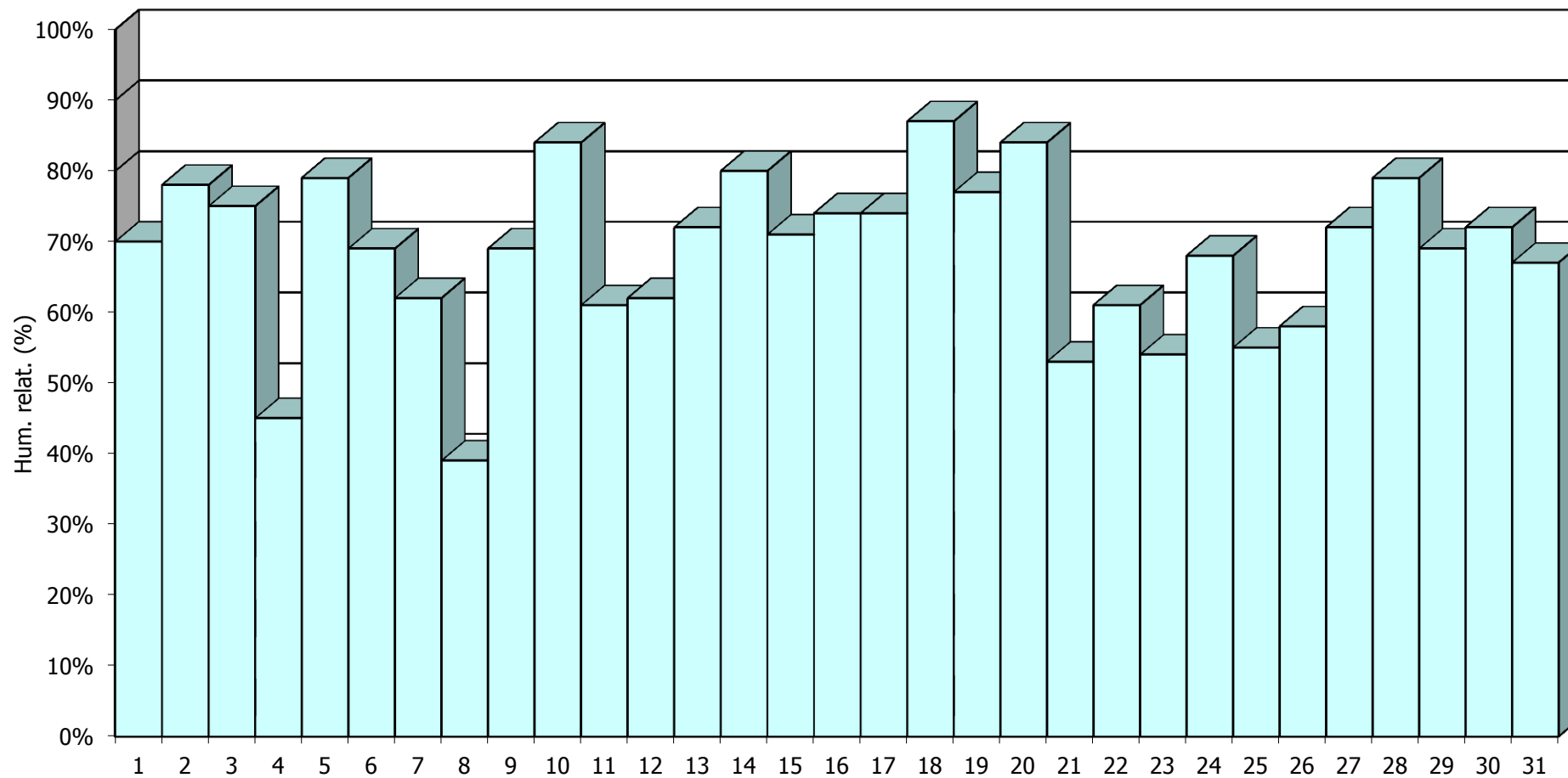
AGOST 2016 - Meteograma



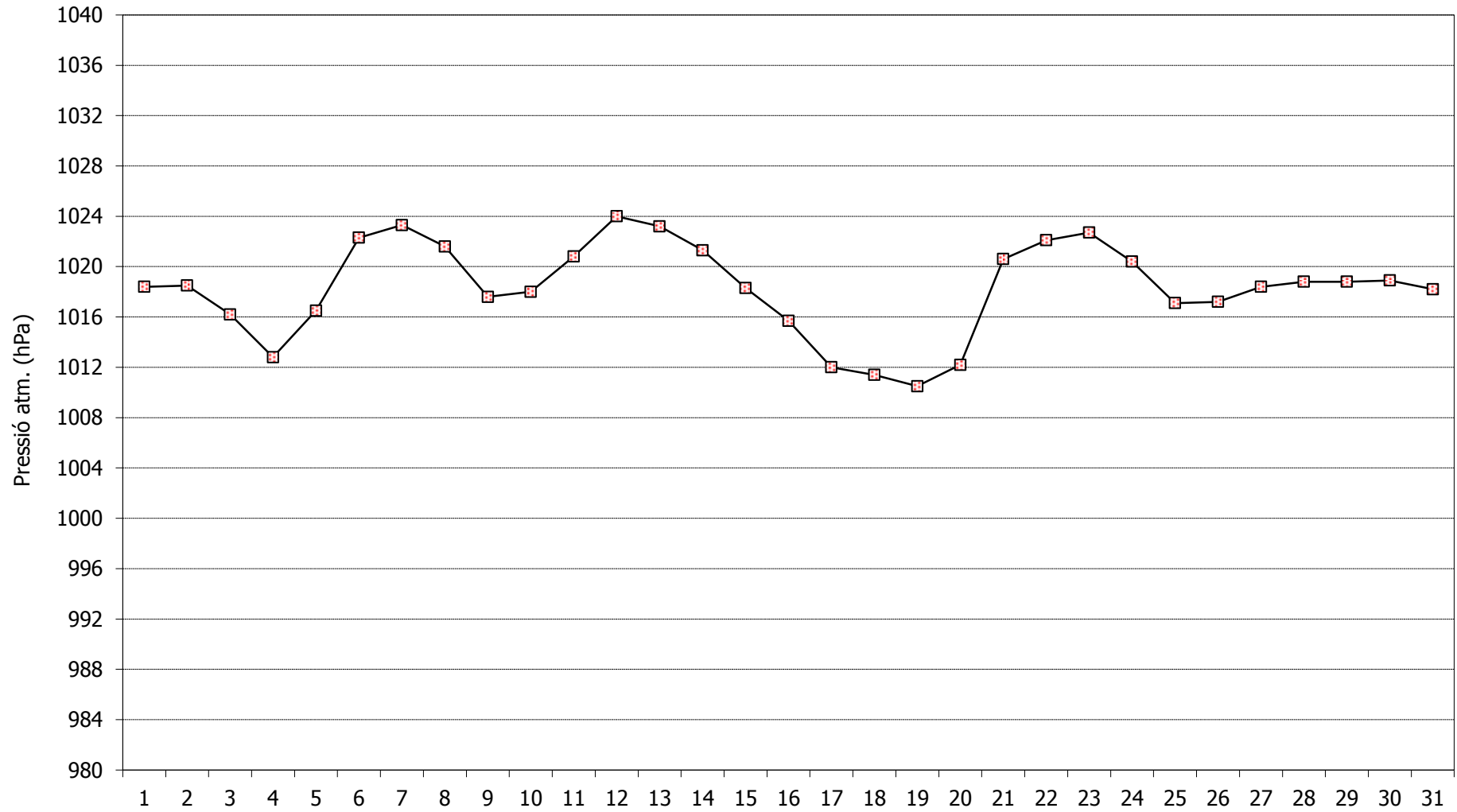
AGOST 2016 - Comportament de les temperatures



AGOST 2016 - Humitat relativa a les 07h TMG



AGOST 2016 - Pressió atmosfèrica a les 07h TMG



AGOST 2016 - Cops màxims de vent

