

# **ESTACIÓ METEOROLÒGICA DEL MASNOU - PORT**

## **OCTUBRE 2016**

### DADES TÈRMiques:

- Temperatura màxima absoluta:	24.6°C el dia 1
- Temperatura màxima més baixa:	17.3°C el dia 21
- Temperatura mínima absoluta:	13.8°C el dia 21
- Temperatura mínima més alta:	21.0°C el dia 2
- Mitjana de les temperatures màximes:	21.1°C <b>(-0.4)*</b>
- Mitjana de les temperatures mínimes:	16.9°C <b>(+0.6)*</b>
- Mitjana tèrmica mensual:	19.0°C <b>(+0.1)*</b>
- Oscil.lació tèrmica extrema mensual:	10.8°C
- Mitjana mensual de les oscil.lacions diàries:	4.2°C

### DADES HÍDRiques:

- Humitat més alta assolida a les 07 h TMG:	92% els dies 23, 24 i 28
- Humitat més baixa assolida a les 07 h TMG:	46% el dia 5
- Mitjana mensual d'humitat a les 07 h TMG:	76.7%
- Precipitació mensual total:	205.7 mm
- Dies de precipitació apreciable:	10 dies
- Evaporació mensual total:	94.0 mm
- Dies de tempesta:	3 dies
- Dies de calamarsa o pedra:	0 dies
- Dies de neu o aigüaneu:	0 dies
- Màxima precipitació en 24 hores:	173.0 mm (dia 12)

### DADES EÒLIQUES:

- Ratxa de vent màxima mensual:	45 km/h dia 24 (S)
- Dies de vent fort ( $\geq 50$ km/h):	0 dies
- Direcció del vent dominant a les 07 h TMG:	NW (9 dies)
- Direcció del vent en el dia de més pluja:	NE
- Dies de calma a les 07 h TMG:	8 dies

### PRESSIÓ ATMOSFÈRICA

- Pressió atmosfèrica més elevada:	1031.9 hPa el dia 28
- Pressió atmosfèrica més baixa:	999.0 hPa el dia 14
- Mitjana de la pressió atmosfèrica a les 07h TMG:	1017.3 hPa

### ESTAT DEL CEL (a les 07 h TMG):

- Nombre de dies amb cel serè (0 a 1 octa):	2 dies
- Nombre de dies amb cel cobert (7 a 8 octes):	16 dies
- Mitjana mensual de cobertura del cel a les 07h :	5.8 octes

### VISIBILITAT (a les 07 h TMG):

- Nombre de dies amb visibilitat bona ( $>5$ km):	21 dies
- Nombre de dies amb visibilitat regular (1-5 km):	9 dies
- Nombre de dies amb visibilitat dolenta ( $<1$ km):	1 dia
- Nombre de dies amb boira:	1 dia

### ESTAT DE LA MAR (a les 07 h TMG):

- Dies de mar plana:	1 dia
- Dies de mar arrissada:	3 dies
- Dies de marejol:	25 dies
- Dies de maror:	2 dies
- Dies de forta maror:	0 dies
- Dies de maregassa:	0 dies

Observadors: Marc Prohom i Joan C. Prohom

\* Anomalia respecte la mitjana del període 1995-2015

**Estació Meteorològica del Masnou-Port / OCTUBRE 2016**

								Observacions a les 07:00 TMG													
	T. màx	Hora	T. mín	Hora	Oscil.	T. mitj.	PPT / Tipus / Hora	T. S.	T. H.	Humitat	Ten. vap.	Evap.	P. atmos.	Vent	Ráf. màx.	Dir.	Hora	Cel (octes)	Visibilitat	Estat mar	
1	24.6	11:02	19.8	3:25	4.8	22.2		21.0	18.4	78%	18.71	5.2	1012.6	4, NW	40	S	13:24	7, Cs, As	bona	marejol	
2	23.5	12:41	21.0	23:26	2.5	22.3		22.6	19.0	70%	19.08	4.1	1015.9	9, NE	32	NE	20:11	7, Cs, Ac	bona	marejol	
3	23.2	16:18	20.5	2:33	2.7	21.9		22.4	18.4	66%	17.43	3.3	1022.4	11, NE	26	NE	9:25	7, Ac, As	bona	marejol	
4	23.7	8:53	19.3	5:41	4.4	21.5		22.2	19.6	78%	21.29	4.3	1020.5	0, calma	23	E	11:19	2, As	regular	marejol	
5	23.1	15:51	18.3	2:57	4.8	20.7	2.6 / Pl, Tm / N	22.4	15.6	46%	12.72	4.9	1020.7	4, NE	27	S	18:16	3, Ci	bona	marejol	
6	20.3	14:47	15.5	19:49	4.8	17.9	5.2 / Pl / M, T i N	17.8	16.8	90%	18.56	1.2	1010.1	9, NNW	39	NE	6:48	8, Cs	bona	marejol	
7	23.5	14:37	16.4	0:02	7.1	20.0	0.2 / Pl / N	18.5	17.2	76%	17.29	2.0	1014.3	0, calma	31	S	13:05	3, Ci, Sc	bona	marejol	
8	21.3	12:12	19.2	1:17	2.1	20.3		19.8	17.2	76%	19.00	3.5	1016.8	10, NE	27	NE	18:26	7, Ci, Cc, Cs	bona	marejol	
9	20.9	10:41	17.8	4:39	3.1	19.4		19.0	15.0	63%	13.80	4.8	1020.1	4, NNW	24	S	12:14	7, As	bona	marejol	
10	19.2	14:11	16.6	8:25	2.6	17.9		17.4	14.0	67%	13.26	4.2	1018.4	7, NW	19	NW	9:41	7, Ac, As, St	bona	marejol	
<b>Dèc</b>	<b>22.3</b>		<b>18.4</b>		<b>3.9</b>	<b>20.4</b>	<b>8.0 mm</b>	<b>20.3</b>	<b>17.1</b>	<b>71.0%</b>	<b>17.11</b>	<b>37.5</b>	<b>1017.2</b>	<b>5.8</b>				<b>5.8</b>			
11	18.8	14:52	16.5	22:34	2.3	17.7		17.0	12.6	58%	11.45	7.2	1013.9	10, NE	31	SE	5:45	6, Ac	bona	marejol	
12	20.7	10:50	14.8	3:21	5.9	17.8	173.0 / Pl, Tm / T i N	16.6	11.6	52%	10.02	1.8	1011.0	6, NW	29	N	16:04	6, Cs, Ac, Sc	bona	marejol	
13	21.6	10:42	17.1	0:01	4.5	19.4	18.7 / Pl, Tm / T i N	18.4	17.4	90%	18.56	3.6	1001.3	0, calma	35	NNE	5:32	7, As, Cu, Ac	regular	maror*	
14	21.5	13:11	14.9	6:36	6.6	18.2		15.8	14.4	85%	14.85	2.2	1000.4	18, WSW	31	NW	10:25	6, Cu, Ac, As	bona	maror*	
15	22.2	11:18	16.2	0:01	6.0	19.2		17.6	15.4	78%	15.28	3.7	1014.5	8, NW	32	S	15:29	1, Ac	bona	marejol*	
16	24.1	11:24	17.4	5:49	6.7	20.8		19.0	16.2	73%	15.93	3.6	1018.8	9, NW	19	NW	2:06	6, Ci, Cs, Cu	bona	marejol	
17	23.1	12:31	17.9	5:55	5.2	20.5	Ip. / Pl / T	18.9	16.5	77%	17.34	4.5	1021.1	11, NW	18	NW	7:03	8, Cs, Ac, As, Sc	bona	marejol	
18	22.0	12:00	17.5	6:37	4.5	19.8		21.2	17.6	71%	18.07	3.9	1024.0	0, calma	32	S	14:28	4, Ci, Cs, As	regular	marejol	
19	19.5	7:36	18.0	22:13	1.5	18.8		19.2	17.4	83%	17.93	3.6	1022.6	13, ESE	23	E	9:33	7, Ac, As	bona	marejol	
20	18.0	13:49	15.7	23:56	2.3	16.9		17.6	14.0	65%	13.10	4.1	1016.6	4, NNE	26	NE	17:48	6, Ac, As	bona	marejol	
<b>Dèc</b>	<b>21.2</b>		<b>16.6</b>		<b>4.6</b>	<b>18.9</b>	<b>191.7 mm</b>	<b>18.1</b>	<b>15.3</b>	<b>73.2%</b>	<b>15.25</b>	<b>38.2</b>	<b>1014.4</b>	<b>7.9</b>				<b>5.7</b>			
21	17.3	11:45	13.8	7:23	3.5	15.6	3.2 / Pl / N	13.8	11.4	65%	11.20	2.9	1015.2	13, NW	24	NW	5:45	8, Ac, As	bona	marejol	
22	18.6	14:30	14.2	6:54	4.4	16.4	0.2 / Pl / M	14.6	13.6	89%	15.17	1.1	1012.4	0, calma	23	NE	11:57	8, Ns	bona	marejol	
23	22.3	14:34	16.8	0:01	5.5	19.6	0.4 / Pl / M	17.6	16.8	92%	18.72	1.5	1008.2	5, NW	21	S	17:14	7, Sc, St	regular	marejol*	
24	20.8	10:49	17.5	4:46	3.3	19.2	0.6 / Pl / N	19.8	19.0	92%	21.32	1.6	1012.0	8, NE	45	S	23:36	6, Ci, Cs	regular	marejol*	
25	21.0	16:41	18.8	0:00	2.2	19.9	1.6 / Pl / M	20.1	18.5	85%	19.35	1.5	1018.2	0, calma	26	NW	0:59	8, Sc, Cu	bona	marejol	
26	22.1	14:31	18.2	1:35	3.9	20.2		19.2	17.6	84%	18.09	1.7	1021.6	0, calma	13	NW	2:44	7, Ac, As	bona	marejol	
27	20.9	13:27	16.0	23:09	4.9	18.5		18.1	17.0	90%	18.55	2.1	1026.6	0, calma	21	SE	12:10	5, Sc	regular	marejol	
28	19.3	10:18	15.6	5:54	3.7	17.5		16.7	15.9	92%	17.53	1.2	1031.0	4, N	16	NW	2:59	4, Cs	regular	arissada	
29	19.5	12:19	14.6	7:00	4.9	17.1		18.0	16.2	82%	16.73	1.1	1028.8	0, calma	16	NW	3:42	0	regular	arissada	
30	17.7	11:44	14.5	6:54	3.2	16.1		15.6	13.9	82%	14.62	1.5	1023.7	7, NW	18	NW	6:26	4, Ci, Cc	regular	arissada	
31	20.3	12:16	14.8	4:20	5.5	17.6	boira	16.3	14.8	84%	15.84	2.1	1023.7	4, NNW	11	N	2:18	8, St	dolenta	plana	
<b>Dèc</b>	<b>20.0</b>		<b>15.9</b>		<b>4.1</b>	<b>17.9</b>	<b>6.0 mm</b>	<b>17.3</b>	<b>15.9</b>	<b>85.2%</b>	<b>17.01</b>	<b>18.3</b>	<b>1020.1</b>	<b>3.7</b>				<b>5.9</b>			
<b>TOTAL</b>	<b>21.12</b>		<b>16.94</b>		<b>4.2</b>	<b>19.03</b>	<b>205.7 mm</b>	<b>18.5</b>	<b>16.1</b>	<b>76.7%</b>	<b>16.48</b>	<b>94.0</b>	<b>1017.3</b>	<b>5.8</b>	<b>45</b>	<b>S</b>	<b>dia 24</b>	<b>5.8</b>			

\* Mar de fons

Ràfega màxima de 0 a 24h

Temperatures (°C), Precipitació i Evaporació Potencial (mm), Vent (km/h), Pressió atmosfèrica (hPa) i Estat del Cel (octes)

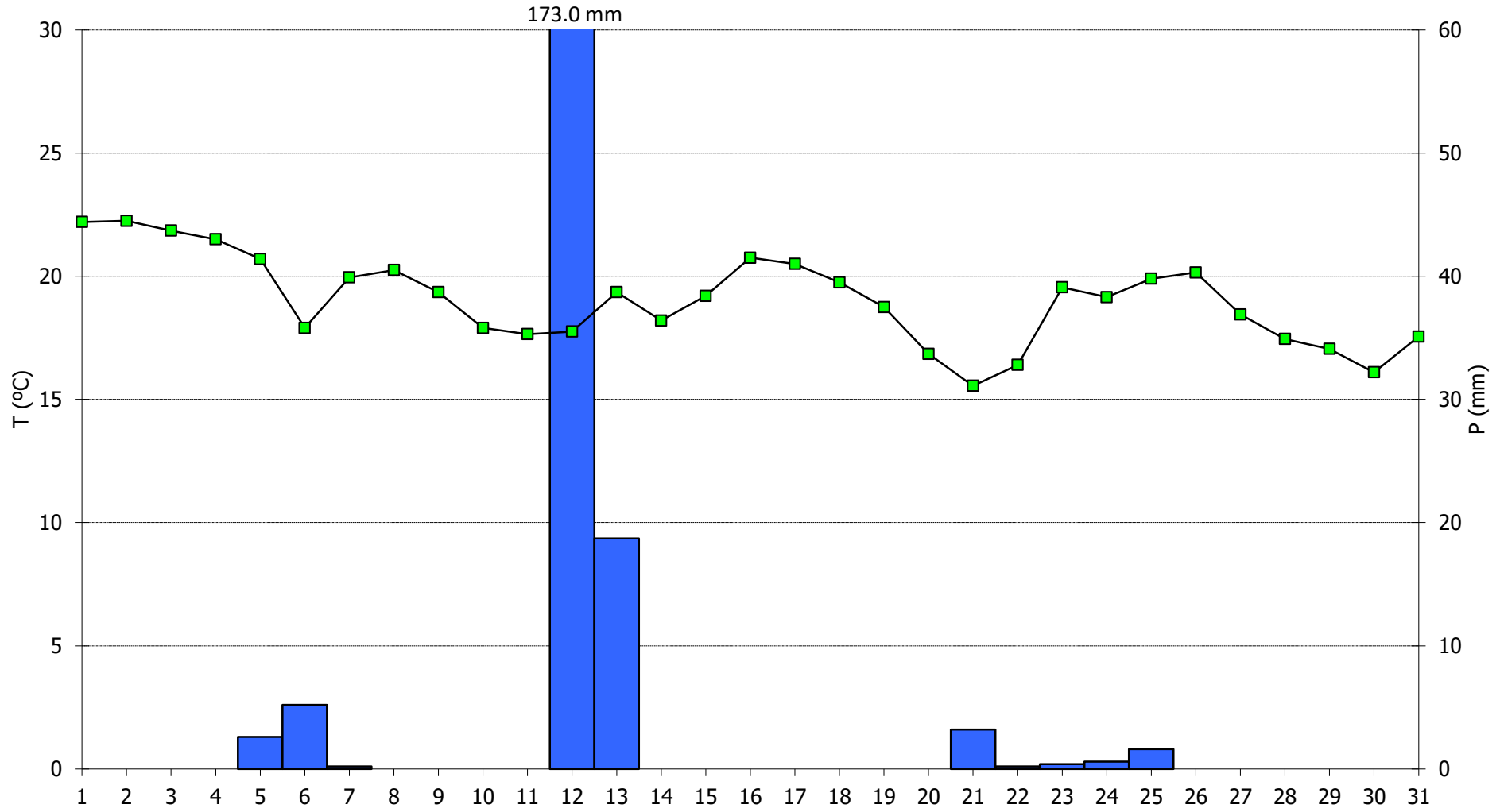
Simbologia tipus de núvols: Ci, Cirrus / Cc, Cirrocumulus / Cs, Cirrostratus / Ac, Altostratus / As, Altostratus / Ns, Nimbostratus / Sc, Stratocumulus / St, Stratus / Cu, Cumulus / Cb, Cumulonimbus

M, matí (07-13h) / T, tarda (13-18h) / N, nit (18-07h)

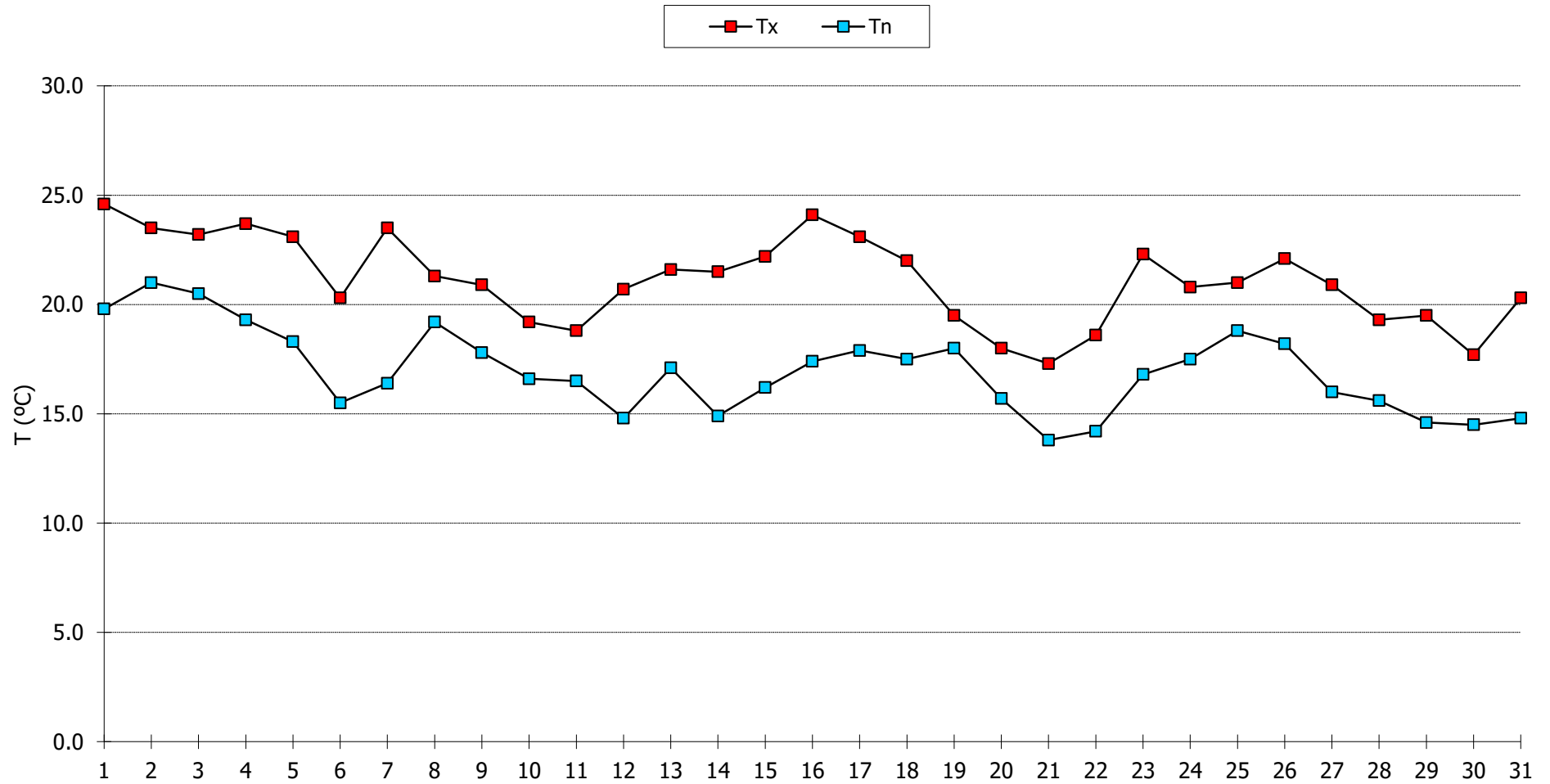
Pl, pluja / Tm, tempesta / Ne, neu / An, aiguaneu / Cl, calamarsa / Pd, pedra / Ro, rosada / Br, boirina

n.d., dada no disponible

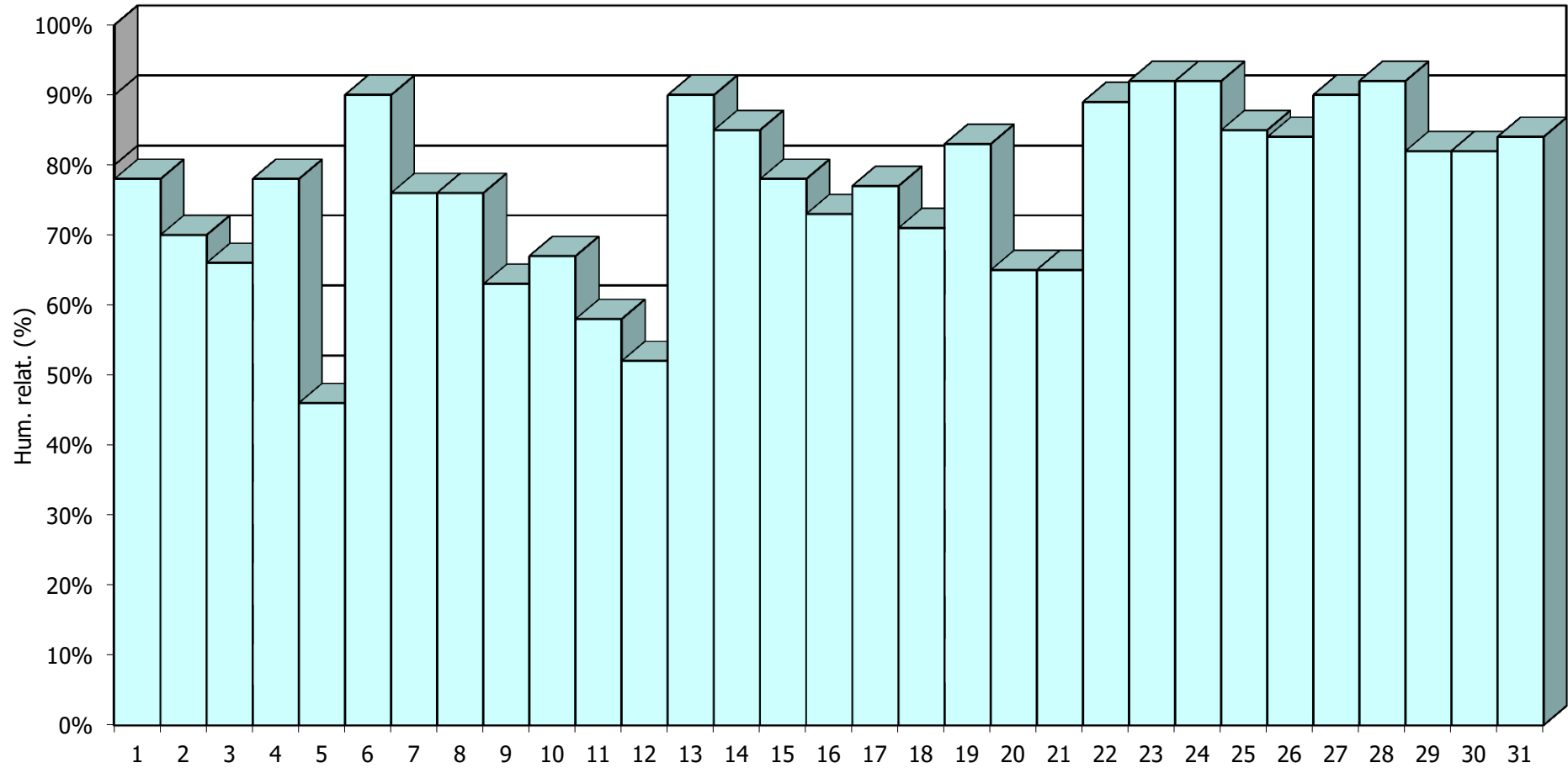
### OCTUBRE 2016 - Meteograma



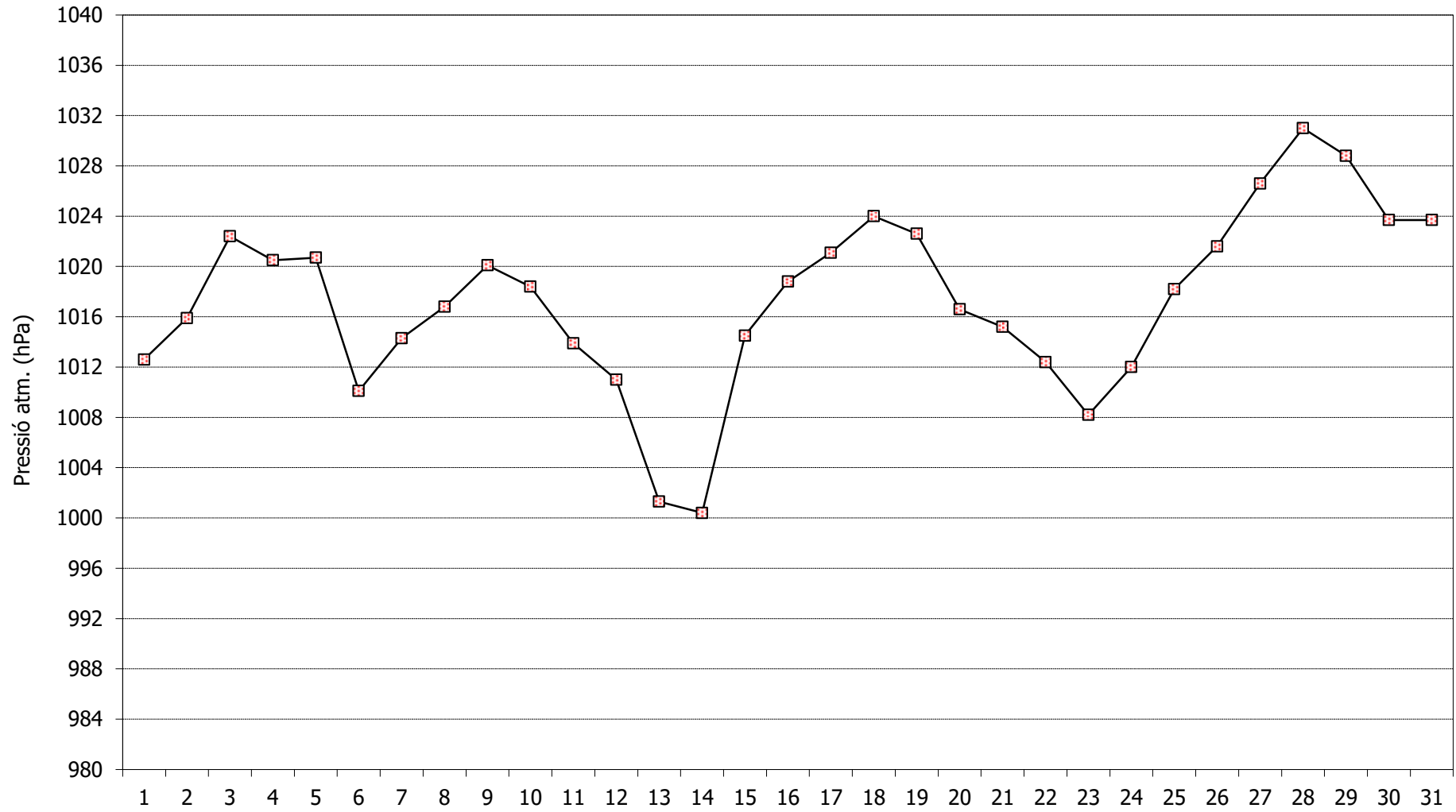
## OCTUBRE 2016 - Comportament de les temperatures



**OCTUBRE 2016 - Humitat relativa a les 07h TMG**



## **OCTUBRE 2016 - Pressió atmosfèrica a les 07h TMG**



**OCTUBRE 2016 - Cops màxims de vent**

