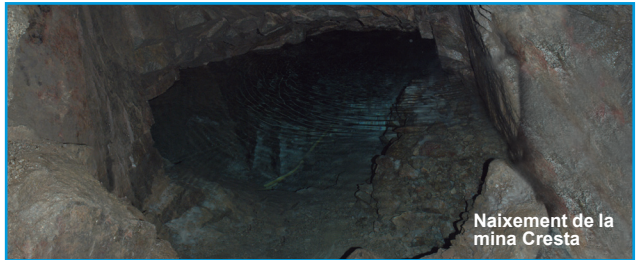


LES MINES D'AIGUA DEL MASNOU CONSTITUEIXEN UN SISTEMA COMPLEX DE GALERIES QUE SERVIA PER ABASTIR D'AIGUA LA POBLACIÓ LOCAL.



ORIGEN

Les mines d'aigua es van començar a excavar al Masnou (antigament termes municipals d'Alella i Teià) a partir del segle XVIII per captar i recollir l'aigua que es filtrava pel subsòl i canalitzar-la fins als dipòsits i safareigs de les cases. Aquest sistema d'abastiment va donar resposta de manera efectiva a la manca de cursos d'aigua continus al territori. El resultat fou una xarxa de 28 galeries que recorren 27 km pel subsòl del Masnou.



PROPIETARIS

Els primers propietaris de les mines van ser famílies benestants de la vila. Amb el creixement del Masnou, la xarxa es va anar ampliant per abastir una part del nucli urbà. Així i tot, un bon nombre d'habitants només va tenir accés a l'aigua potable per mitjà de fonts públiques. Encara en la dècada dels seixanta del segle XX, hi havia famílies al Masnou que no disposaven d'aigua corrent a casa.

La quantitat d'aigua assignada a cada copropietari depenia de la quantitat aportada en la compra de la mina. Els fundadors tenien preferència en l'ús de l'aigua si escassejava i l'aigua sobrant se la repartia la resta. El cabdal es mesurava en octaus de plomes. En algunes mines s'utilitzava la mesura de Barcelona i, en d'altres, la de Mataró. Normalment, una ploma equival entre 2.000 i 2.160 l d'aigua cada 24 h.



UN SISTEMA SOFISTICAT

Una mina està formada per una **deu** o naixement subterrani (per absorció o captació), un conjunt de **galeries** i un **repartidor general**, que recull l'aigua. El conjunt es completa amb **pous de registre**, que permeten l'accés per a tasques de manteniment, **repartidors** (soterrats o en torre) que abasteixen les cases en funció de les plomes que tenen en propietat, **dipòsits** per acumular l'aigua com a reserva, i **safareigs** que reben l'aigua sobrant i actuen de sobreeixida.

LES MINES AVUI

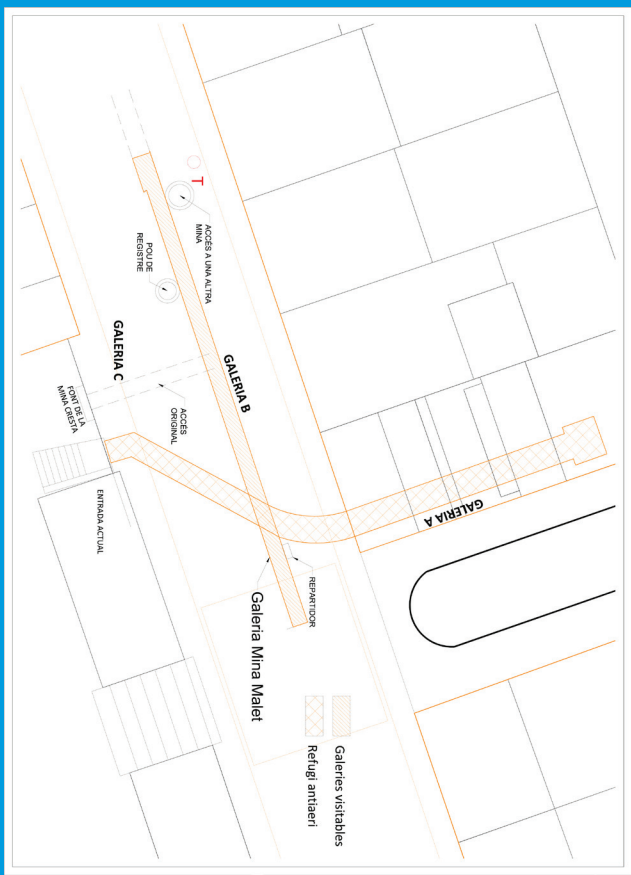
El sistema de mines va funcionar al Masnou fins a la dècada de 1960-1970, en què se'n va fer càrrec el servei municipal. Actualment encara hi ha cases que, tot i tenir l'aigua del servei municipal, utilitzen l'abastiment de la mina per a ús domèstic: rentar, regar, etc.



El tram de mines que es pot visitar actualment es va adequar l'any 1999 gràcies a la col·laboració de l'Associació d'Amics de la Mina Malet, la Comunitat de Propietaris de la Mina Cresta i el suport de l'Ajuntament del Masnou.

Per facilitar-hi l'accés i garantir-hi la seguretat, es van reforçar algunes de les parets laterals de la mina amb maó, es va donar més altura a les galeries i s'hi va construir una nova escala d'accés.





MINA D'AIGUA DEL MASNOU

MINA MUSEU

Adreça

Plaça d'Ocata, s/n



Accés

Amb tren: RENFE. Ocata, línia R1
Amb autobús: SARBUS. C10 Barcelona-Mataró
Amb vehicle propi: Aparcament més proper a 500 m (entrada per la pl. Marcel·lina de Monteyes)

Horari

Segon diumenge de cada mes, a les 11 h.
 Visita guiada gratuïta.

Informació

Museu Municipal de Nàutica del Masnou
 Telèfon: 935 571 830
www.elmasnou.cat/museu
museu.nautica@elmasnou.cat



MINA D'AIGUA DEL MASNOU

PL. D'OCATA

Mapa de l'interior
de la mina

REFUGI ANTIAERI

Durant la Guerra Civil Espanyola es va aprofitar una entrada de la mina Malet, a la plaça d'Ocata, per fer-hi una nova galeria i utilitzar-la com a refugi antiaeri. El tram que correspon al refugi pròpiament dit es conserva íntegrament tal com era.