

Contacte

CFPAM

C/ d'Itàlia, 50, 1a planta
(Edifici Centre)
08320 El Masnou

Telèfon: Web:

93 557 17 60
93 557 18 82

<http://cfpam.cat>

Adreça electrònica:

cfam@elmasnou.cat



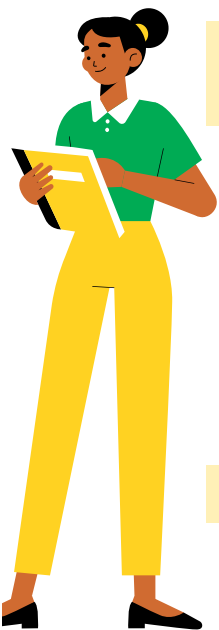
Oferta formativa inicial

Centre de Formació de Persones
Adultes del Masnou (CFPAM)

*Preinscripció: del 20 al
28 de juny de 2023*



Atenció presencial al CFPAM:
del 21 al 28 de juny, de dilluns
a divendres, de 16 a 20 h.



Graduat en educació secundària per a persones adultes

/1

Tenir més de 18 anys o complir-los el 2022.

S'hi pot accedir amb 16 anys o complir-los el 2022 si es dona alguna de les circumstàncies següents: tenir contracte laboral, ser esportista d'alt rendiment, cursar o estar cursant un PFI.

Aquests estudis permeten completar els ensenyaments bàsics i obtenir el títol de graduat o graduada en educació secundària obligatòria (GESO).

Amb la superació d'aquest curs s'obté el títol de l'ESO.

Formació instrumental (alfabetització)

/2

Tenir més de 16 anys.

Per a persones no alfabetitzades o sense estudis primaris.

L'objectiu d'aquests estudis és proporcionar a les persones adultes els elements necessaris que els permetin l'adquisició progressiva de les competències clau per afavorir el seu desenvolupament personal i acadèmic i la integració social i laboral.

La superació d'aquests estudis permet l'obtenció del certificat de formació instrumental. També l'assoliment d'un nivell A2 del MECR en les dues llengües oficials (català i castellà) i un coneixement equivalent al nivell de COMPETIC inicial.

Castellà nivell 1 i 2 (acolliment lingüístic)

/3

Tenir més de 16 anys.

És necessari estar alfabetitzat en la llengua d'origen i no tenir cap coneixement de la llengua castellana o moltes dificultats per comprendre-la i entendre-la, ja que la finalitat d'aquest ensenyament és l'assoliment d'un grau de competència bàsica per comunicar-se en llengua castellana.

Amb la superació d'aquest curs es pot obtenir el certificat de nivell A1 o A2 del MECR (Marc europeu comú de referència per a les llengües).



Català nivell 1 i 2 (acolliment lingüístic)

/4

Tenir més de 16 anys.

És necessari estar alfabetitzat en la llengua d'origen i no tenir cap coneixement de la llengua catalana o moltes dificultats per comprendre-la i entendre-la, ja que la finalitat d'aquest ensenyament és l'assoliment d'un grau de competència bàsica per comunicar-se en llengua catalana.

Amb la superació d'aquest curs es pot obtenir el certificat de nivell A1 o A2 del MECR (Marc europeu comú de referència per a les llengües).

Tallers d'anglès inicial

/5

Tenir més de 18 anys.

Aquests estudis tenen com a objectiu que les persones adultes assoleixin un grau de competència bàsica en anglès.

Tallers d'informàtica

/6

Tenir més de 18 anys.

Aquests estudis permeten que les persones adultes assoleixin un grau de competència digital bàsica.

Preinscripció i matrícula

Preinscripció: del 20 al 28 de juny de 2023.

Presentació de sol·licituds de preinscripció:

- Presencialment: a l'Oficina d'Atenció Ciutadana (OAC). Adreça: plaça de la Igualtat, 1.
- Telemàticament: a través del web Catàleg de tràmits de l'Ajuntament del Masnou.

Atenció presencial al CFPAM: del 21 al 28 de juny,
de dilluns a divendres, de 16 a 20 h.

- Matrícula: del 4 al 8 de setembre a l'OAC per a les persones que han fet la preinscripció.
- Matrícula viva: a partir del 4 de setembre al CFPAM en els ensenyaments en què hi hagi vacants.

