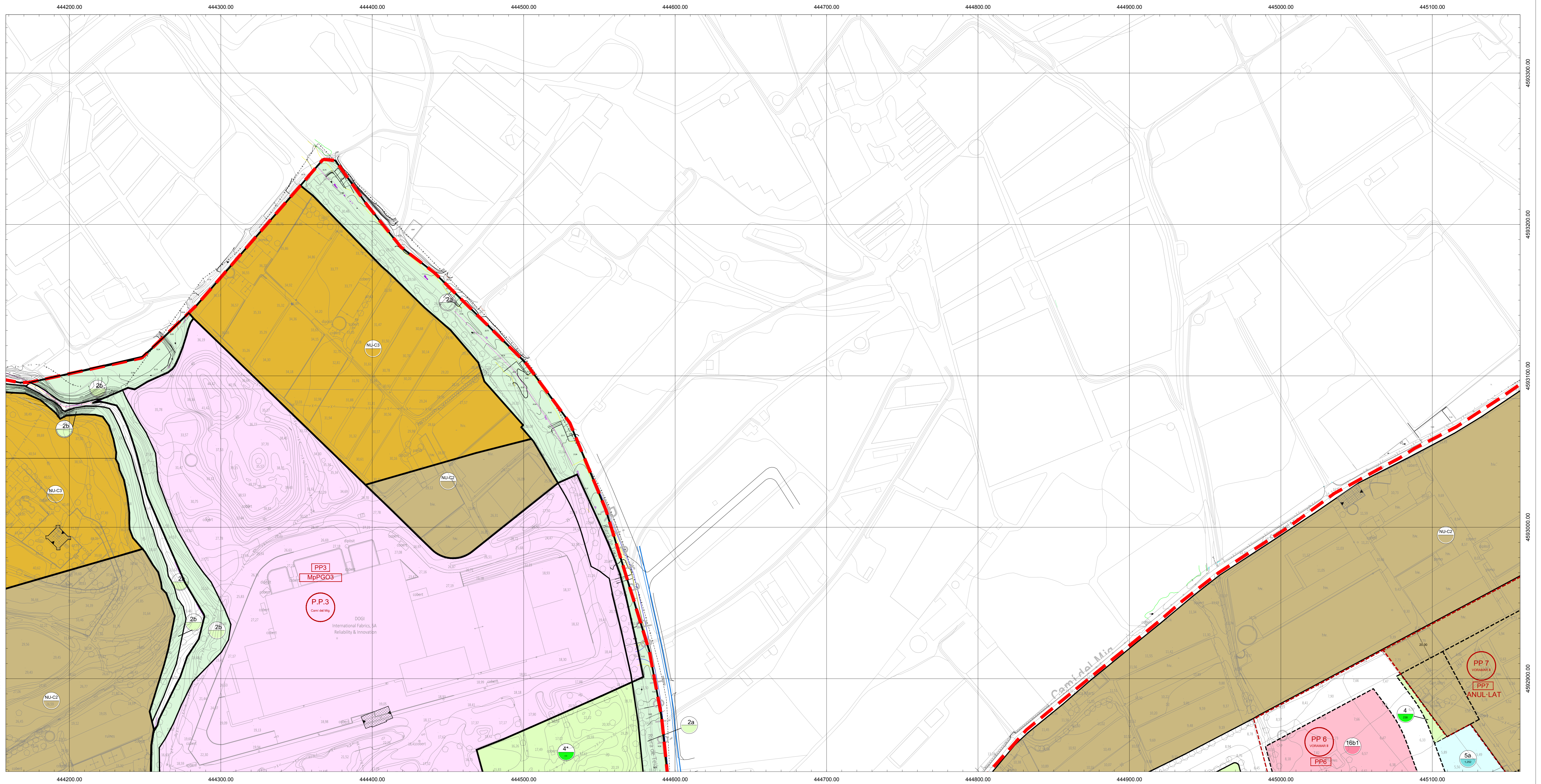


PLA GENERAL D'ORDENACIÓ DEL MUNICIPI DEL MASNOU.

Plànol a efecte informatius sense valor normatiu



PLANEJAMENT DERIVAT (Desenvolupament i execució)

Limit Pla Parcel·lar	---
Limit d'Unitat d'actuació	---
Limit Estudi de Detall	---
Limit de Pla Especial o Pla de Millora Urbana	---
Limit de Polígon d'Actuació Urbanística	---
Limit de Pla Especial de Protecció de Patrimoni	---

CLAUS IDENTIFICATIVES DE LES ZONIFICACIONS

1 Sistema de Comunicacions Subzona 1a: Xarxa viària territorial Subzona 1b: Xarxa viària bàsica Subzona 1c: Xarxa viària secundària Subzona 1d: Xarxa viària urbana Subzona 1e: Xarxa de camins rurals Subzona 1f: Protecció del sistema viari Subzona 1g: Xarxa ferroviària	2 Sistema Hidrològic i litoral Subzona 2a: Rieres i torrents Subzona 2b: Protecció del sistema hidrològic Subzona 2c: Platja Subzona 2d: Sistema portuari	3 Sistema de serveis tècnics	4 Sistema d'espais lliures Subzona 4: Espai lliure públic no urbanitzable Subzona 4*: Espai lliure públic en sòl no urbanitzable	5 Sistema d'Equipaments Subzona 5a: Equipament sense ús definit Subzona 5b: Equipament educatiu Subzona 5c: Equipament sanitari-assistencial Subzona 5d: Equipament soci-cultural Subzona 5e: Equipament esportiu Subzona 5f: Equipament administratiu Subzona 5g: Equipament de serveis urbans Subzona 5h: Equipament polivalent	6 Sistema d'Habitatge Dotacional	10 Zona de Casc Antic Subzona 10: Casc antic genèric Subzona 10a: Casc antic (cases d'en Puig)	11 Zona de Volumetria Definida Subzona 11a: Procedent Pla parcial o Ordenació illa Subzona 11b: Conjunt consolidat Subzona 11c: Subzona Kangasol Subzona 11d: Volumetria ordenada en el P. Parcial P. Especial o E. de Detall corresponent Subzona 11e: Sub. vol. ordenada en el PAU corresp. Subzona 11f: Sub. vol. ordenada en el PAU corresp. Subzona 11g: Sub. vol. ordenada en el PAU corresp. Subzona 11h: Sub. vol. ordenada en el PAU corresp. Subzona 11i: Sub. vol. ordenada en el PAU corresp. Subzona 11j: Sub. vol. ordenada en el PAU corresp. Subzona 11k: Sub. vol. ordenada en el PAU corresp. Subzona 11l: Sub. vol. ordenada en el PAU corresp. Subzona 11m: Sub. vol. ordenada en el PAU corresp. Subzona 11n: Sub. vol. ordenada en el PAU corresp. Subzona 11o: Sub. vol. ordenada en el PAU corresp. Subzona 11p: Destinada a habitatge protegit	12 Zona de Ciutat Jardí Subzona 12a: Intensiva plurifamiliar genèrica Subzona 12a-1: Intensiva plurifamiliar tipus 1 Subzona 12a-2: Intensiva unifamiliar Subzona 12b: Semintensiva unifamiliar genèrica Subzona 12b-1: Semintensiva unifamiliar tipus 1 Subzona 12b-2: Semintensiva unifamiliar tipus 2 Subzona 12c: Semintensiva unifamiliar tipus 3 Subzona 12c-1: Semintensiva unifamiliar tipus 4 Subzona 12c-2: Semintensiva unifamiliar tipus 5 Subzona 12d: Extensiva unifamiliar Subzona 12e: Intensiva arreglerada Subzona 12f: Intensiva arreglerada tipus 1 Subzona 12f-1: Semintensiva arreglerada genèrica Subzona 12f-2: Semintensiva arreglerada tipus 1 Subzona 12f-3: Semintensiva arreglerada tipus 2 Subzona 12g: Extensiva arreglerada	13 Zona d'Eixample Subzona 13a: illes de doble filera Subzona 13a-1: illes amb pati interior - Tipus 1 Subzona 13a-2: illes amb pati interior - Tipus 2	14 Zona Industrial Subzona 14a: Urbana Subzona 14a-1: Urbana Tipus 1 Subzona 14a-2: Aïllada intensiva Subzona 14b: Aïllada intensiva tipus 1 Subzona 14b-1: Aïllada intensiva tipus 2 Subzona 14b-2: Aïllada intensiva tipus 3 Subzona 14b-3: Aïllada intensiva tipus 4 Subzona 14b-4: Aïllada intensiva tipus 4	15 Zona Industrial - Terciari	16 Zones Especials Subzona 16a: Front Marítim Subzona 16b: Serveis i terciari
--	--	-------------------------------------	---	--	---	---	--	--	---	---	--------------------------------------	--

PATRIMONI HISTÒRIC ARTÍSTIC

Immobles, ambits jardins i conjunts	▨
Carrers	▬
Fons	▬
Zones d'intervenció	▬
Limit de Terme Municipal	▬
Limit de protecció de costes	▬
Z.M. Terrestre	▬

PARÀMETRES REGULADORS DEL SISTEMA D'ORDENACIÓ D'ALINEACIÓ DE CARRERS.

Zones Casc antic Subzona 12a: illes de doble filera Subzona 12b: illes amb pati interior Subzona 12c: illes amb pati interior Zona industrial Subzona 14a: Urbana Subzona 14a-1: Urbana Tipus 1 Zones especials Subzona 16a: Front marítim	Alineacions Alineació de carrers existents Nova alineació de carrers límit de zonificació Amplada de carrer (X+ Cota) Profunditat edificable Amplada de carrer (X+ Cota)	Delimitació i nombre màxim de Plantes de Fedificació. NE: Contorn màxim de fedificació No edificable Rg: Edificable en P.B. (ús exclusiu Garatge) Rg1: Edificable en P.B. (ús exclusiu Garatge segons normativa) (Rg): Edificable en P.B. (ús exclusiu Garatge) mesurat des del centre de menor cota. (R): Edificable en P.B. mesurat des del centre de menor cota. (R+1): Edificable en P.B. i P.Pi, mesurat des del carrer de menor cota. (R+): Edificable en P.B. més un nombre determinat de plantes ja mesurat des del carrer de menor cota. B: Edificable en P.B. B+1: Edificable en P.B. i P.Pi. B+: Edificable en P.B. més un nombre determinat de plantes ja mesurat des del carrer de menor cota.
---	--	--

PARÀMETRES REGULADORS DEL SISTEMA D'ORDENACIÓ DE VOLUMETRIA DEFINIDA

Zones Volumetria Definida Subzona 11a: Procedent Pla parcial o Ordenació d'illa Subzona 11b: Conjunt consolidat Subzona 11c: Volumetria ordenada en el P. Parcial o Estudi de Detall corresponent Zones Industrial - Terciari Alineacions: Alineació de carrers existents Nova alineació de carrers límit de zonificació Amplada de carrer (X+ Cota) Delimitació i nombre màxim de Plantes de Fedificació. NE: Contorn màxim de fedificació No edificable Rg: Edificable en P.B. (ús exclusiu Garatge) Rg1: Edificable en P.B. (ús exclusiu Garatge segons normativa) B: Edificable en P.B. B+1: Edificable en P.B. i P.Pi. B+: Edificable en P.B. més un nombre determinat de plantes ja mesurat des del carrer de menor cota.
--

PARÀMETRES REGULADORS DEL SISTEMA D'ORDENACIÓ D'EDIFICACIÓ AÏLLADA

Zones Ciutat Jardí Subzona 12a: Intensiva plurifamiliar genèrica Subzona 12a-1: Intensiva plurifamiliar tipus 1 Subzona 12a-2: Intensiva unifamiliar Subzona 12b: Semintensiva unifamiliar genèrica Subzona 12b-1: Semintensiva unifamiliar tipus 1 Subzona 12b-2: Semintensiva unifamiliar tipus 2 Subzona 12c: Semintensiva unifamiliar tipus 3 Subzona 12c-1: Semintensiva unifamiliar tipus 4 Subzona 12c-2: Semintensiva unifamiliar tipus 5 Subzona 12d: Extensiva unifamiliar Subzona 12e: Intensiva arreglerada Subzona 12f: Intensiva arreglerada tipus 1 Subzona 12f-1: Semintensiva arreglerada genèrica Subzona 12f-2: Semintensiva arreglerada tipus 1 Subzona 12f-3: Semintensiva arreglerada tipus 2 Subzona 12g: Extensiva arreglerada Zones Zona Industrial Subzona 14b: Aïllada intensiva Subzona 14b-1: Aïllada intensiva tipus 1 Subzona 14b-2: Aïllada intensiva tipus 2 Subzona 14b-3: Aïllada intensiva tipus 3 Subzona 14b-4: Aïllada intensiva tipus 4 Zones Zones Especials Subzona 16b: Serveis i terciari	Alineacions Alineació de carrers existents Nova alineació de carrers límit de zonificació Amplada de carrer (X+ Cota) Nota: Els paràmetres reguladors d'aquest sistema d'ordenació estan especificats en l'annex de la normativa urbanística.
--	---

AJUNTAMENT DEL MASNOU
OFICINA TÈCNICA D'URBANISME

PLA GENERAL D'ORDENACIÓ DEL MUNICIPI DEL MASNOU (Text Refós)

Escala 1/1000 gener 2016 Equip redactor	Qualificació del Sòl, Alineacions i Rasants	Sòl: 04 Plànol nº: 5
---	--	---------------------------------------