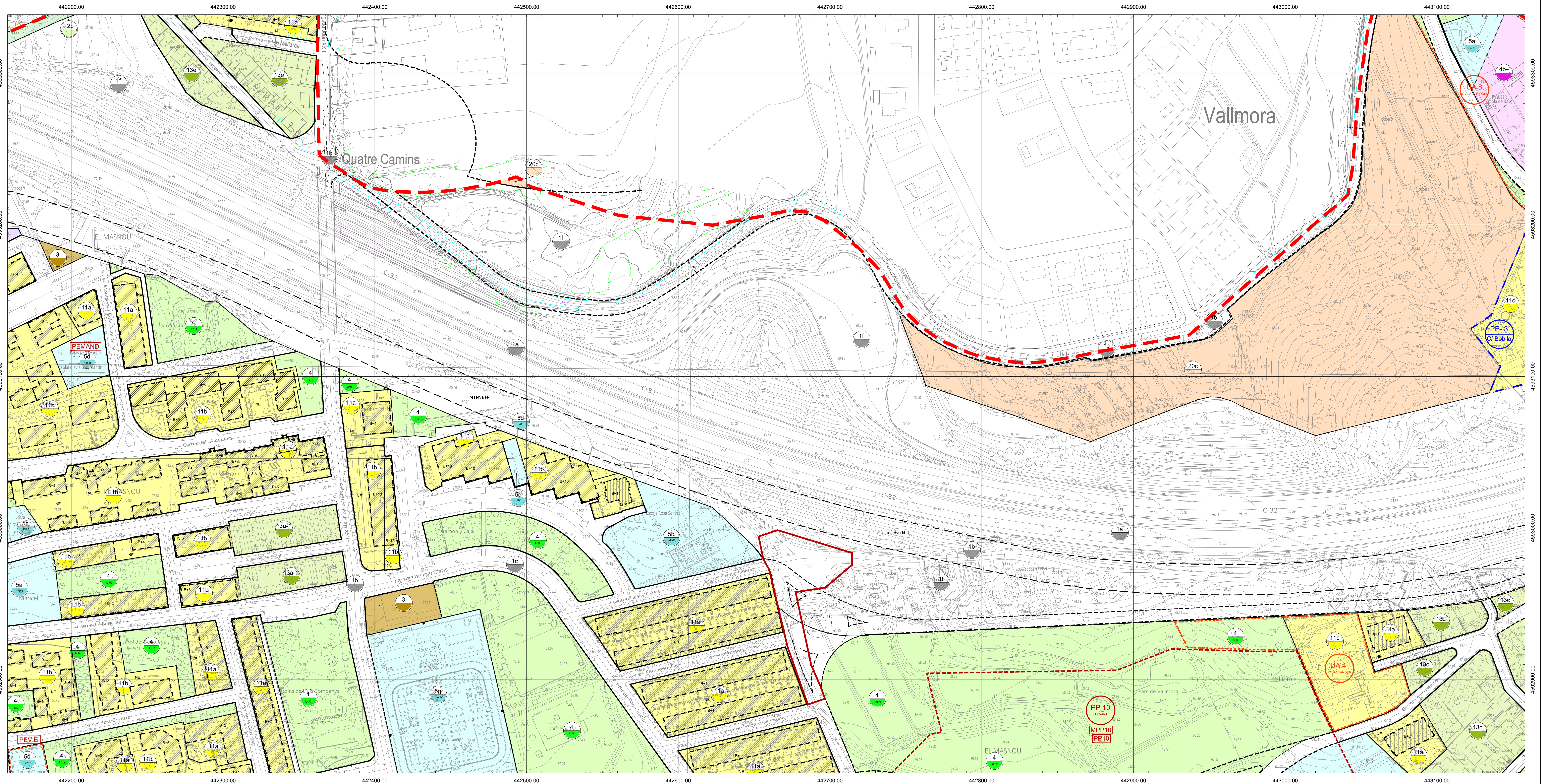


PLA GENERAL D'ORDENACIÓ DEL MUNICIPI DEL MASNOU.

Plànol a efecte informatius sense valor normatiu



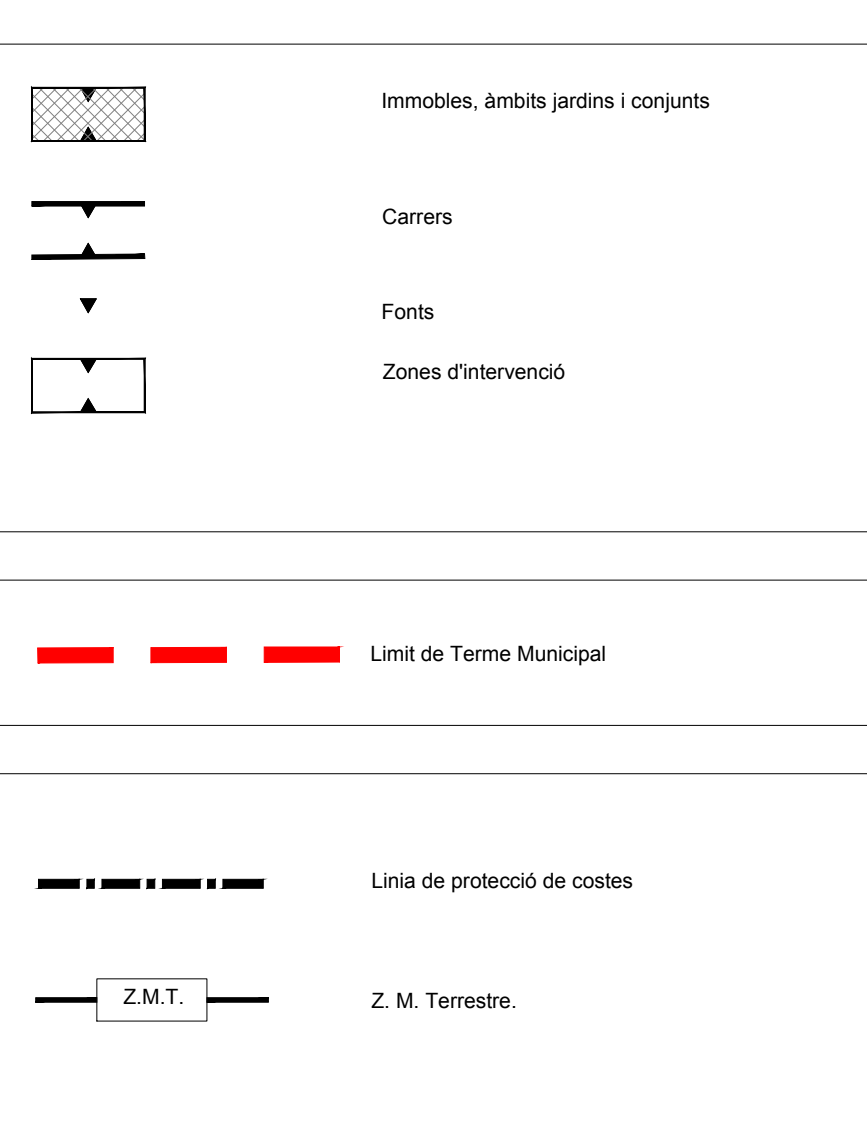
PLANEJAMENT DERIVAT (Desenvolupament i execució)



CLAUS IDENTIFICATIVES DE LES ZONIFICACIONS

| | | | | | |
|---|--|--|--|--|---|
| <p>1 Sistema de Comunicacions</p> <p>Subzona 1a: Xarxa viària territorial Subzona 1b: Xarxa viària bàsica Subzona 1c: Xarxa viària secundària Subzona 1d: Xarxa viària urbana Subzona 1e: Xarxa de camins rurals Subzona 1f: Protecció del sistema viari Subzona 1g: Xarxa ferroviària</p> | <p>4 Sistema d'espais lliures</p> <p>Subzona 4: Espai lliure públic Subzona 4*: Espai lliure públic en sòl no urbanitzable</p> | <p>10 Zona de Casc Antic</p> <p>Subzona 10: Casc antic genèric Subzona 10a: Casc antic (cases d'en Puig)</p> | <p>13 Zona de Ciutat Jardí</p> <p>Subzona 13a: Intensiva plurifamiliar genèrica Subzona 13a-1: Intensiva plurifamiliar tipus 1 Subzona 13b: Intensiva unifamiliar Subzona 13c: Semintensiva unifamiliar genèrica Subzona 13c-1: Semintensiva unifamiliar tipus 1 Subzona 13c-2: Semintensiva unifamiliar tipus 2 Subzona 13c-3: Semintensiva unifamiliar tipus 3 Subzona 13c-4: Semintensiva unifamiliar tipus 4 Subzona 13c-5: Semintensiva unifamiliar tipus 5 Subzona 13d: Intensiva unifamiliar Subzona 13e: Intensiva arreglerada Subzona 13e-1: Intensiva arreglerada tipus 1 Subzona 13e-2: Semintensiva arreglerada genèrica Subzona 13f: Semintensiva arreglerada tipus 1 Subzona 13f-2: Semintensiva arreglerada tipus 2 Subzona 13g: Extensiva arreglerada</p> | <p>12 Zona d'Eixample</p> <p>Subzona 12a: illes de doble filera Subzona 12b: illes amb pati interior - Tipus 1 Subzona 12c: illes amb pati interior - Tipus 2</p> | <p>16 Zones Especials</p> <p>Subzona 16a: Front Marítim Subzona 16b: Serveis i terciari</p> |
| <p>2 Sistema Hidrològic i litoral</p> <p>Subzona 2a: Rieres i torrents Subzona 2b: Protecció del sistema hidrològic Subzona 2c: Ploja Subzona 2d: Sistema portuari</p> | <p>5 Sistema d'Equipaments</p> <p>Subzona 5a: Equipament sense ús definit Subzona 5b: Equipament educatiu Subzona 5c: Equipament sanitari-assistencial Subzona 5d: Equipament soci-cultural Subzona 5e: Equipament esportiu Subzona 5f: Equipament administratiu Subzona 5g: Equipament de serveis urbans Subzona 5h: Equipament polivalent</p> | <p>11 Zona de Volumetria Definida</p> <p>Subzona 11a: Procedent Pla parcial o Ordenació illa Subzona 11b: Conjunt consolidat Subzona 11b1: Subzona Kargèsol Subzona 11c: Volumetria ordenada en el P. Parcial P. Especial o E. de Detall corresponent Subzona 11c1: Sub. vol. ordenada en el PAU corresp. Subzona 11c2: Sub. vol. ordenada en el PAU corresp. Subzona 11c3: Sub. vol. ordenada en el PAU corresp. Subzona 11c4: Sub. vol. ordenada en el PAU corresp. Subzona 11c5: Sub. vol. ordenada en el PAU corresp. Subzona 11c6: Sub. vol. ordenada en el PAU corresp. Subzona 11c7: Sub. vol. ordenada en el PAU corresp. Subzona 11c8: Sub. vol. ordenada en el PAU corresp. Subzona 11c9: Sub. vol. ordenada en el PAU corresp. Subzona 11c10: Sub. vol. ordenada en el PAU corresp. Subzona 11c11: Sub. vol. ordenada en el PAU corresp. Subzona 11c12: Sub. vol. ordenada en el PAU corresp. Subzona 11c13: Sub. vol. ordenada en el PAU corresp. Subzona 11c14: Sub. vol. ordenada en el PAU corresp. Subzona 11c15: Sub. vol. ordenada en el PAU corresp. Subzona 11c16: Sub. vol. ordenada en el PAU corresp. Subzona 11c17: Sub. vol. ordenada en el PAU corresp. Subzona 11c18: Sub. vol. ordenada en el PAU corresp. Subzona 11c19: Sub. vol. ordenada en el PAU corresp. Subzona 11c20: Sub. vol. ordenada en el PAU corresp. Subzona 11c21: Sub. vol. ordenada en el PAU corresp. Subzona 11c22: Sub. vol. ordenada en el PAU corresp. Subzona 11c23: Sub. vol. ordenada en el PAU corresp. Subzona 11c24: Sub. vol. ordenada en el PAU corresp. Subzona 11c25: Sub. vol. ordenada en el PAU corresp. Subzona 11c26: Sub. vol. ordenada en el PAU corresp. Subzona 11c27: Sub. vol. ordenada en el PAU corresp. Subzona 11c28: Sub. vol. ordenada en el PAU corresp. Subzona 11c29: Sub. vol. ordenada en el PAU corresp. Subzona 11c30: Sub. vol. ordenada en el PAU corresp. Subzona 11c31: Sub. vol. ordenada en el PAU corresp. Subzona 11c32: Sub. vol. ordenada en el PAU corresp. Subzona 11c33: Sub. vol. ordenada en el PAU corresp. Subzona 11c34: Sub. vol. ordenada en el PAU corresp. Subzona 11c35: Sub. vol. ordenada en el PAU corresp. Subzona 11c36: Sub. vol. ordenada en el PAU corresp. Subzona 11c37: Sub. vol. ordenada en el PAU corresp. Subzona 11c38: Sub. vol. ordenada en el PAU corresp. Subzona 11c39: Sub. vol. ordenada en el PAU corresp. Subzona 11c40: Sub. vol. ordenada en el PAU corresp. Subzona 11c41: Sub. vol. ordenada en el PAU corresp. Subzona 11c42: Sub. vol. ordenada en el PAU corresp. Subzona 11c43: Sub. vol. ordenada en el PAU corresp. Subzona 11c44: Sub. vol. ordenada en el PAU corresp. Subzona 11c45: Sub. vol. ordenada en el PAU corresp. Subzona 11c46: Sub. vol. ordenada en el PAU corresp. Subzona 11c47: Sub. vol. ordenada en el PAU corresp. Subzona 11c48: Sub. vol. ordenada en el PAU corresp. Subzona 11c49: Sub. vol. ordenada en el PAU corresp. Subzona 11c50: Sub. vol. ordenada en el PAU corresp. Subzona 11c51: Sub. vol. ordenada en el PAU corresp. Subzona 11c52: Sub. vol. ordenada en el PAU corresp. Subzona 11c53: Sub. vol. ordenada en el PAU corresp. Subzona 11c54: Sub. vol. ordenada en el PAU corresp. Subzona 11c55: Sub. vol. ordenada en el PAU corresp. Subzona 11c56: Sub. vol. ordenada en el PAU corresp. Subzona 11c57: Sub. vol. ordenada en el PAU corresp. Subzona 11c58: Sub. vol. ordenada en el PAU corresp. Subzona 11c59: Sub. vol. ordenada en el PAU corresp. Subzona 11c60: Sub. vol. ordenada en el PAU corresp. Subzona 11c61: Sub. vol. ordenada en el PAU corresp. Subzona 11c62: Sub. vol. ordenada en el PAU corresp. Subzona 11c63: Sub. vol. ordenada en el PAU corresp. Subzona 11c64: Sub. vol. ordenada en el PAU corresp. Subzona 11c65: Sub. vol. ordenada en el PAU corresp. Subzona 11c66: Sub. vol. ordenada en el PAU corresp. Subzona 11c67: Sub. vol. ordenada en el PAU corresp. Subzona 11c68: Sub. vol. ordenada en el PAU corresp. Subzona 11c69: Sub. vol. ordenada en el PAU corresp. Subzona 11c70: Sub. vol. ordenada en el PAU corresp. Subzona 11c71: Sub. vol. ordenada en el PAU corresp. Subzona 11c72: Sub. vol. ordenada en el PAU corresp. Subzona 11c73: Sub. vol. ordenada en el PAU corresp. Subzona 11c74: Sub. vol. ordenada en el PAU corresp. Subzona 11c75: Sub. vol. ordenada en el PAU corresp. Subzona 11c76: Sub. vol. ordenada en el PAU corresp. Subzona 11c77: Sub. vol. ordenada en el PAU corresp. Subzona 11c78: Sub. vol. ordenada en el PAU corresp. Subzona 11c79: Sub. vol. ordenada en el PAU corresp. Subzona 11c80: Sub. vol. ordenada en el PAU corresp. Subzona 11c81: Sub. vol. ordenada en el PAU corresp. Subzona 11c82: Sub. vol. ordenada en el PAU corresp. Subzona 11c83: Sub. vol. ordenada en el PAU corresp. Subzona 11c84: Sub. vol. ordenada en el PAU corresp. Subzona 11c85: Sub. vol. ordenada en el PAU corresp. Subzona 11c86: Sub. vol. ordenada en el PAU corresp. Subzona 11c87: Sub. vol. ordenada en el PAU corresp. Subzona 11c88: Sub. vol. ordenada en el PAU corresp. Subzona 11c89: Sub. vol. ordenada en el PAU corresp. Subzona 11c90: Sub. vol. ordenada en el PAU corresp. Subzona 11c91: Sub. vol. ordenada en el PAU corresp. Subzona 11c92: Sub. vol. ordenada en el PAU corresp. Subzona 11c93: Sub. vol. ordenada en el PAU corresp. Subzona 11c94: Sub. vol. ordenada en el PAU corresp. Subzona 11c95: Sub. vol. ordenada en el PAU corresp. Subzona 11c96: Sub. vol. ordenada en el PAU corresp. Subzona 11c97: Sub. vol. ordenada en el PAU corresp. Subzona 11c98: Sub. vol. ordenada en el PAU corresp. Subzona 11c99: Sub. vol. ordenada en el PAU corresp. Subzona 11c100: Sub. vol. ordenada en el PAU corresp.</p> | <p>14 Zona Industrial</p> <p>Subzona 14a: Urbana Subzona 14a-1: Urbana Tipus 1 Subzona 14b: Aïllada intensiva Subzona 14b-1: Aïllada intensiva tipus 1 Subzona 14b-2: Aïllada intensiva tipus 2 Subzona 14b-3: Aïllada intensiva tipus 3 Subzona 14b-4: Aïllada intensiva tipus 4</p> | <p>15 Zona Industrial - Terciari</p> | <p>SÒL NO URBANITZABLE</p> <p>20 Zona Rural</p> <p>Subzona 20a: Ús agrícola-ramader Subzona 20b: Zona interès paisagístic Subzona 20c: Recuperació forestal</p> <p>C2 Subzona C2: No urbanitzable costaner 2</p> <p>C3 Subzona C3: No urbanitzable costaner 3</p> |

PATRIMONI HISTÒRIC ARTÍSTIC



PARÀMETRES REGULADORS DEL SISTEMA D'ORDENACIÓ D'ALINEACIÓ DE CARRERS.

| | |
|---|--|
| <p>Zones</p> <p>Casc antic</p> <p>Subzona 12a: illes de doble filera Subzona 12b: illes amb pati interior Subzona 12c: illes amb pati interior</p> <p>Zona industrial</p> <p>Subzona 14a: Urbana Subzona 14a-1: Urbana Tipus 1</p> <p>Zones especials</p> <p>Subzona 16a: Front marítim</p> | <p>Delimitació i nombre màxim de Plantes de Fedificació.</p> <p>NE: Contorn màxim de fedificació No edificable R0: Edificable en P.B. (ús exclusiu Garatge) R01: Edificable en P.B. (ús exclusiu Garatge segons article 117.2.b)</p> <p>(R0): Edificable en P.B. (ús exclusiu Garatge) mesurat des del carrer de menor cotxa Edificable en P.B. mesurat des del carrer de menor cotxa. (R0+1): Edificable en P.B. i P.Pi, mesurat des del carrer de menor cotxa. (R0+): Edificable en P.B. més un nombre determinat de plantes ja mesurat des del carrer de menor cotxa.</p> <p>B: Edificable en P.B. B+1: Edificable en P.B. i P.Pi. B+: Edificable en P.B. més un nombre determinat de plantes ja.</p> |
| <p>Alineacions</p> <p>— Alineació de carrers existents - - - - - Nova alineació de carrers - - - - - límit de zonificació - - - - - Amplada de carrer (X+ Cotxa)</p> <p>Profunditat edificable</p> <p>— Amplada de carrer (X+ Cotxa)</p> | <p>Paràmetres Reguladors del Sistema d'Ordenació d'Edificació Aïllada</p> <p>Zones</p> <p>Zona Industrial</p> <p>Subzona 14b: Aïllada intensiva Subzona 14b-1: Aïllada intensiva tipus 1 Subzona 14b-2: Aïllada intensiva tipus 2 Subzona 14b-3: Aïllada intensiva tipus 3 Subzona 14b-4: Aïllada intensiva tipus 4</p> <p>Zones Especials</p> <p>Subzona 16b: Serveis i terciari</p> |

PARÀMETRES REGULADORS DEL SISTEMA D'ORDENACIÓ D'EDIFICACIÓ AÏLLADA

| | |
|---|---|
| <p>Zones</p> <p>Zona Industrial - Terciari</p> <p>Alineacions</p> <p>— Alineació de carrers existents - - - - - Nova alineació de carrers - - - - - límit de zonificació - - - - - Amplada de carrer (X+ Cotxa)</p> <p>Delimitació i nombre màxim de Plantes de Fedificació.</p> <p>NE: Contorn màxim de fedificació No edificable R0: Edificable en P.B. (ús exclusiu Garatge) R01: Edificable en P.B. (ús exclusiu Garatge segons normativa)</p> <p>B: Edificable en P.B. B+1: Edificable en P.B. i P.Pi. B+: Edificable en P.B. més un nombre determinat de plantes ja.</p> | <p>Paràmetres Reguladors del Sistema d'Ordenació d'Edificació Aïllada</p> <p>Zones</p> <p>Ciutat Jardí</p> <p>Subzona 13a: Intensiva plurifamiliar genèrica Subzona 13a-1: Intensiva plurifamiliar tipus 1 Subzona 13b: Intensiva unifamiliar Subzona 13c: Semintensiva unifamiliar genèrica Subzona 13c-1: Semintensiva unifamiliar tipus 1 Subzona 13c-2: Semintensiva unifamiliar tipus 2 Subzona 13c-3: Semintensiva unifamiliar tipus 3 Subzona 13c-4: Semintensiva unifamiliar tipus 4 Subzona 13d: Intensiva unifamiliar Subzona 13e: Intensiva arreglerada Subzona 13e-1: Intensiva arreglerada tipus 1 Subzona 13f: Semintensiva arreglerada genèrica Subzona 13f-1: Semintensiva arreglerada tipus 1 Subzona 13f-2: Semintensiva arreglerada tipus 2 Subzona 13g: Extensiva arreglerada</p> <p>Zona Industrial</p> <p>Subzona 14b: Aïllada intensiva Subzona 14b-1: Aïllada intensiva tipus 1 Subzona 14b-2: Aïllada intensiva tipus 2 Subzona 14b-3: Aïllada intensiva tipus 3 Subzona 14b-4: Aïllada intensiva tipus 4</p> <p>Zones Especials</p> <p>Subzona 16b: Serveis i terciari</p> |
|---|---|

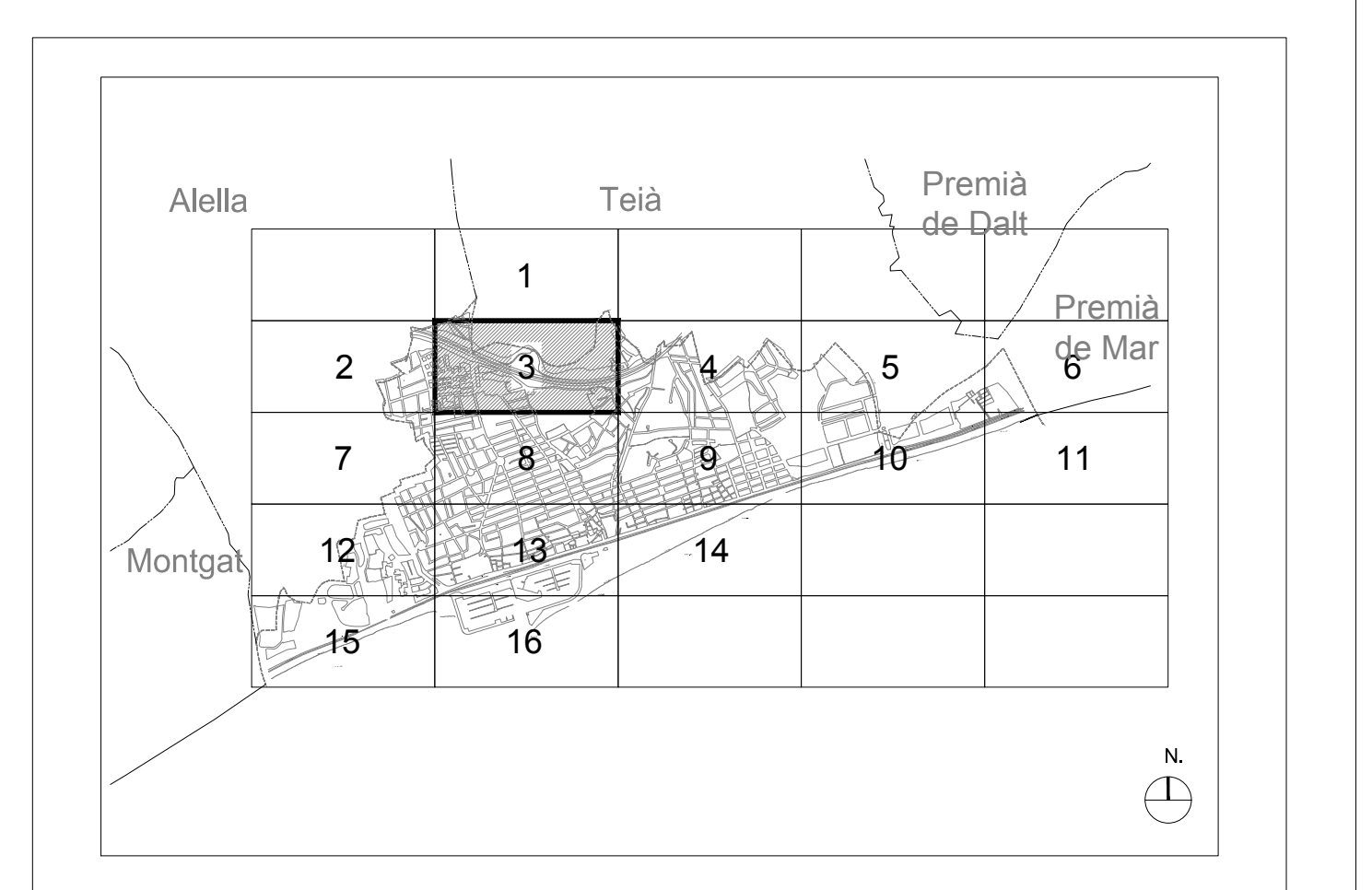
PARÀMETRES REGULADORS DEL SISTEMA D'ORDENACIÓ D'EDIFICACIÓ AÏLLADA

| | |
|--|---|
| <p>Zones</p> <p>Zona Industrial</p> <p>Subzona 14b: Aïllada intensiva Subzona 14b-1: Aïllada intensiva tipus 1 Subzona 14b-2: Aïllada intensiva tipus 2 Subzona 14b-3: Aïllada intensiva tipus 3 Subzona 14b-4: Aïllada intensiva tipus 4</p> <p>Zones Especials</p> <p>Subzona 16b: Serveis i terciari</p> | <p>Alineacions</p> <p>— Alineació de carrers existents - - - - - Nova alineació de carrers - - - - - límit de zonificació - - - - - Amplada de carrer (X+ Cotxa)</p> |
|--|---|

Nota: Els paràmetres reguladors d'aquest sistema d'ordenació estan especificats en l'annex 1 de la normativa urbanística.

AJUNTAMENT DEL MASNOU
OFICINA TÈCNICA D'URBANISME

PLA GENERAL D'ORDENACIÓ DEL MUNICIPI DEL MASNOU (Text Refós)



Escala 1/1000
gener 2016
Equip redactor: Oficina Tècnica d'Urbanisme, L'Alcalde

Qualificació del Sòl, Alineacions i Rasants

Sala: **04**
Plànol nº: **3**