



# el Masnou **TERRA DE MAR,** recuperació del patrimoni local



# FEDER



- Fons europeu de desenvolupament regional
- Programa operatiu: FEDER 2007-2013
- Eix: 4.58 Protecció i conservació del patrimoni local



**Unió Europea**  
Fons europeu  
de desenvolupament regional  
Una manera de fer Europa

1. Objectius
2. Recuperació del patrimoni
3. Posada en valor del patrimoni
4. Promoció del municipi
5. Pressupost
6. Finançament

# Objectius

Recuperació del  
patrimoni



Posada en valor  
del patrimoni



Promoció del  
municipi



# Recuperació del patrimoni

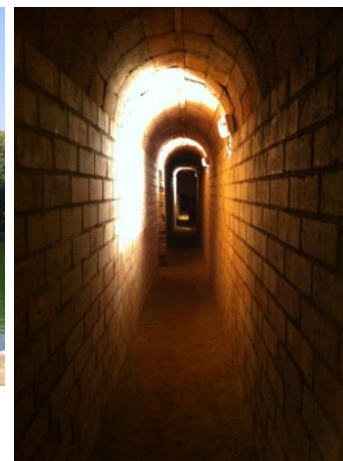
## Casa de Cultura

- Rehabilitació arquitectònica de l'edifici.
- Restauració de les pintures murals.
- Adaptació de l'edifici a usos culturals i turístics.



## Mina Museu

- Rehabilitació



## Parc del Llac

- Adequació i recuperació del jardí neoclàssic.



# Casa de Cultura

## Patologies estructurals

Col·lapse de bigues



Humitats



Ciment aluminós



Trencaments

Fissures



Esquerdes

# Casa de Cultura

## Patologies de les pintures

Despreniments dels suports



Taques



Retocs pictòrics

Estrips i forats



Deformacions dels suports



Pèrdua de la capa pictòrica

# Casa de Cultura

## Rehabilitació i restauració



Millores estructurals  
a l'edifici:  
substitució de la  
coberta i reparació  
de les patologies de  
la façana



Tractament de les  
humitats i  
recuperació del  
terra hidràulic

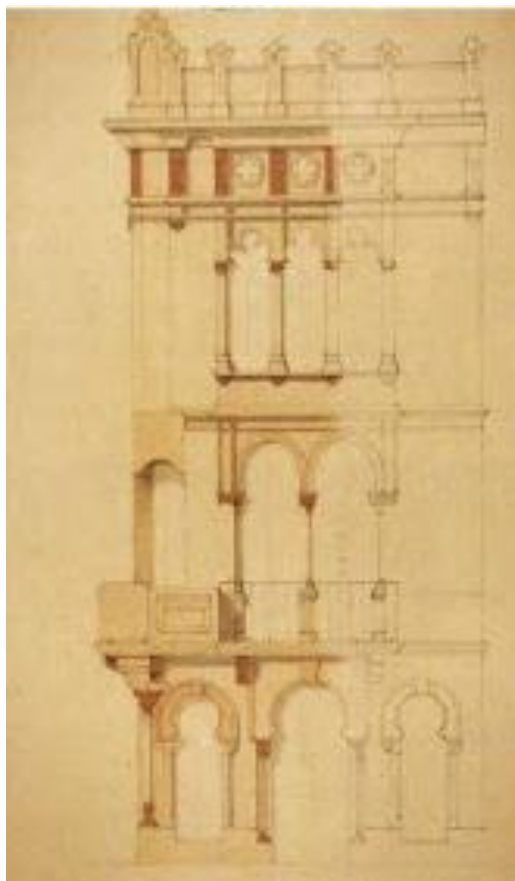
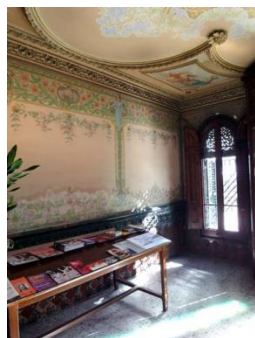


Restauració de les  
pintures murals de  
parets i sostres



# Casa de Cultura

## Nous usos culturals



### Planta 2

Dipòsit de la col·lecció d'art municipal i espais d'ús intern.

### Planta 1

Exposició permanent de la col·lecció d'art municipal.  
Lavabos públics.

### Planta 0

Punt d'informació turística i difusió cultural.  
Espai distribuïdor i d'interpretació del patrimoni.  
Espai d'exposicions temporals.

# Parc del Llac

## Patologies

### Mobiliari insuficient i en mal estat

### Problemes d'evacuació d'aigua

### Reg parcial i insuficient



### Il·luminació insuficient



### Vegetació pobre



### Paviment en mal estat

# Parc del Llac



Adequació dels jardins i recuperació de la vegetació.  
Milliores de la circulació de l'aigua i reg.



Millora de les instal·lacions:  
paviments,  
proteccions i mobiliari urbà



Interpretació:  
instal·lació de plafons  
informatius sobre el patrimoni cultural i natural

# Mina d'Aigua

## Patologies

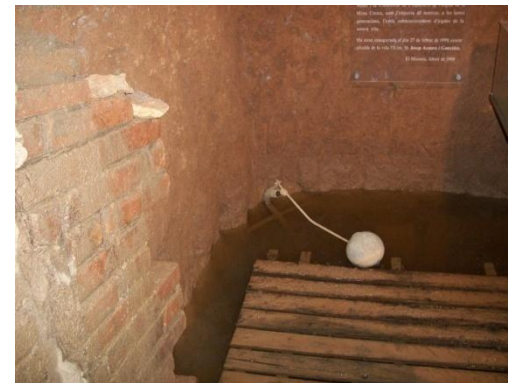
Problemes derivats de la filtració d'aigua d'un carrer adjacent



Humitats



Manca de salubritat



# Mina Museu



Eliminació de la filtració d'aigua provinent d'un carrer adjacent



Millora de les instal·lacions: arranjament del terra amb sauló i substitució dels llums malmesos



Interpretació: instal·lació de nous elements divulgatius

# Posada en valor del patrimoni



Selecció dels elements patrimonials i turístics més destacats del municipi



Definició d'un itinerari pel nucli antic del Masnou



Senyalització dels elements patrimonials seleccionats per mitjà d'elements identificatius i informatius



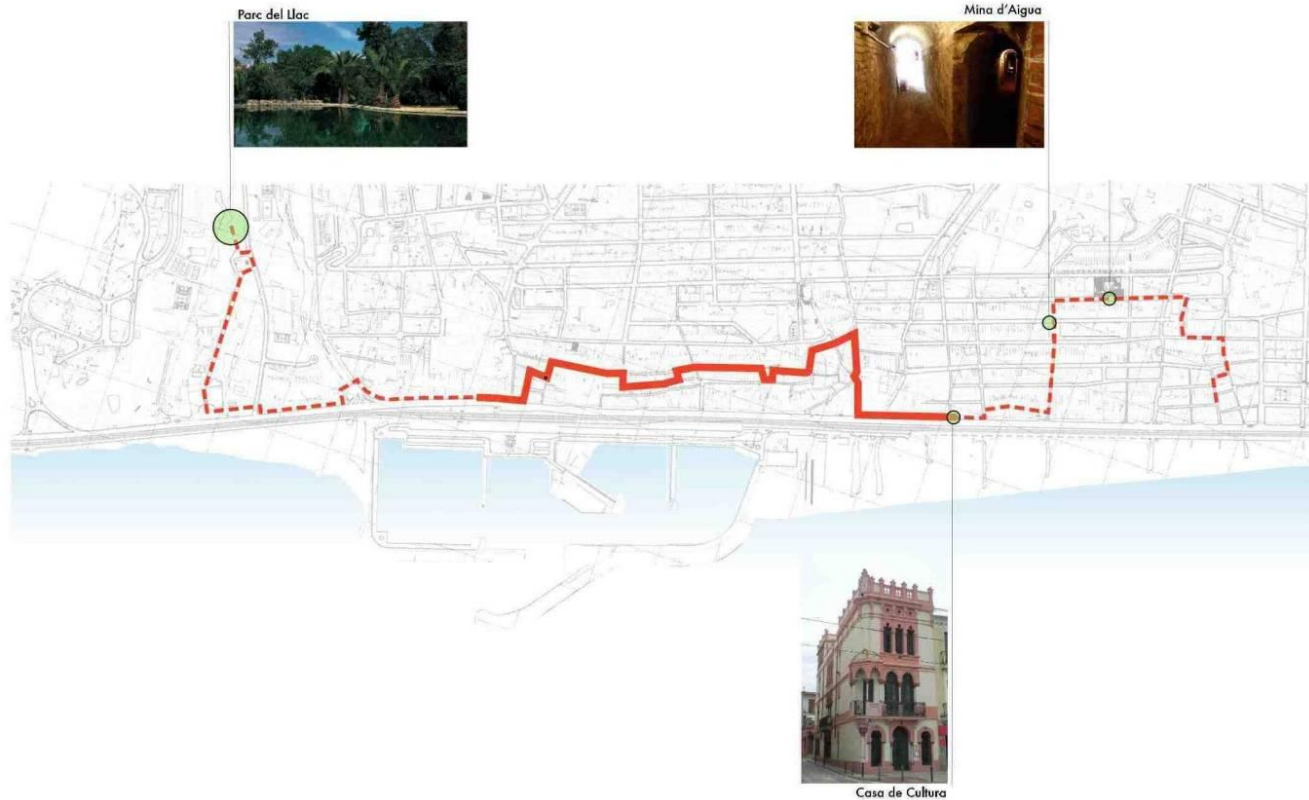
Ampliació d'informació per mitjà de codis QR que redirigeixen a la pàgina web



Dinamització: visites guiades, teatralitzades, gimcanes...

# Itinerari

## Elements recuperats



# Itinerari

## Elements patrimonials destacats

**Casa del Marquès i Parc del Llac**



1



**Conjunt de cases del c. Dr. Jaume Curell i St. Pere, Seixanta escales**



4

**Mirador Bell Resguard i Can Teixidor**



2

**Can Targa, conjunt de cases d'Alella de Mar i la riera**



3





# Itinerari

## Elements patrimonials destacats

**Casa Benèfica i Escola d'Ocata**



5

**Casa Malet**



9

**13 Cal Ros de les Cabres**



**Plaça d'Ocata i Mina Museu**

12

**Església de Sant Pere**

6



**Casa de Cultura**

10



**Casa Millet i plaça de la Llibertat**



7

**Casino i Ajuntament**

8



**11 Carrer Adra i drassanes**



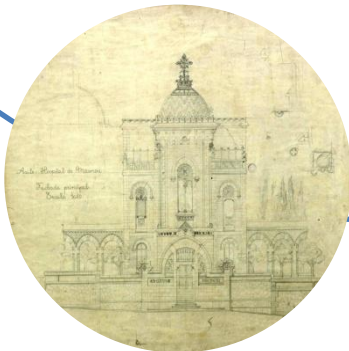
# Posada en valor

## L'últim en interpretació del patrimoni

1. Punt de partida: plànol del Masnou de Miquel Garriga i Roca, 1846

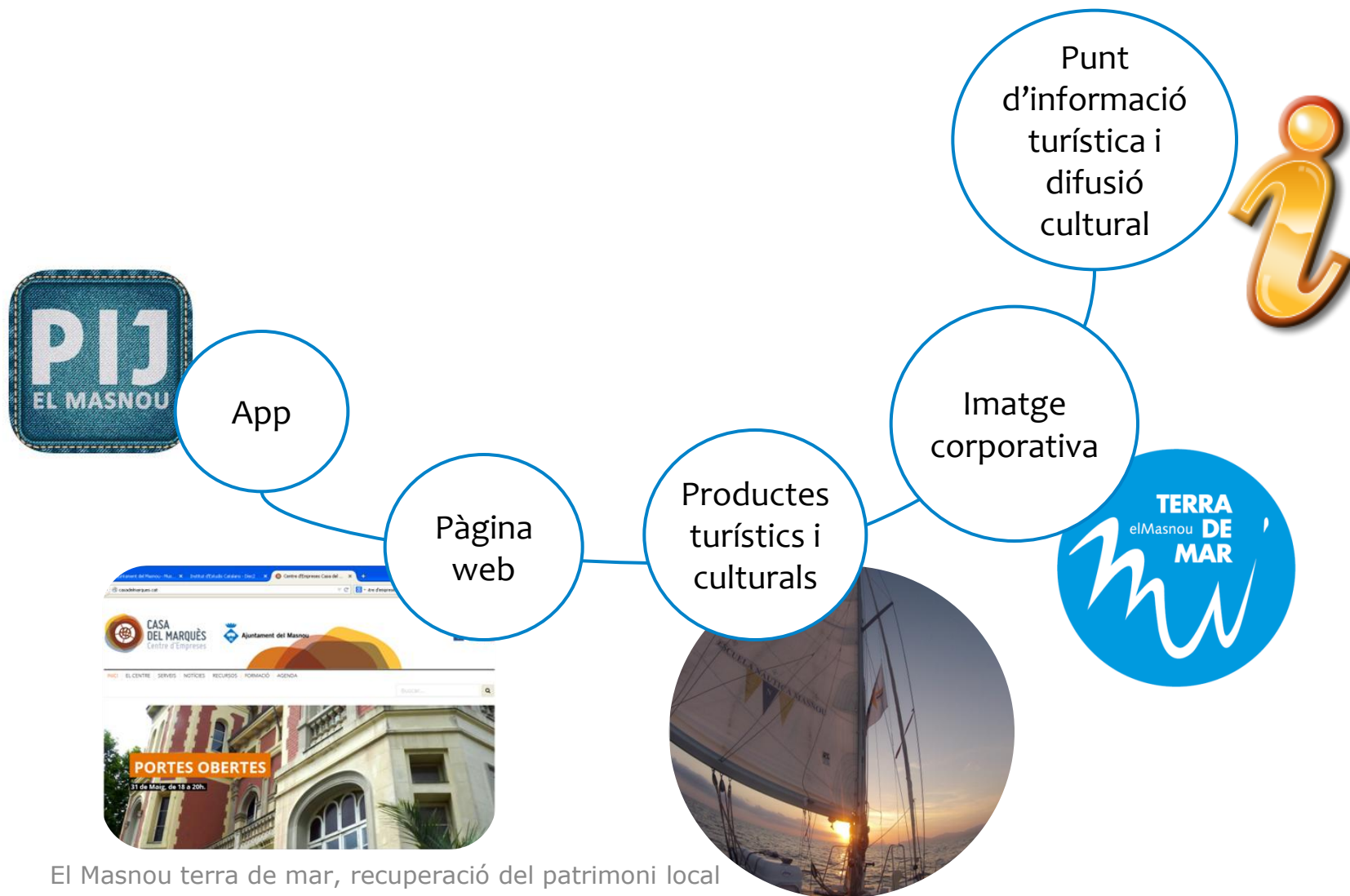


2. Recerca de documentació gràfica, oral i bibliogràfica



3. Reconstrucció històrica en 3D del Masnou a mitjan segle XIX

# Promoció del municipi



# Pressupost

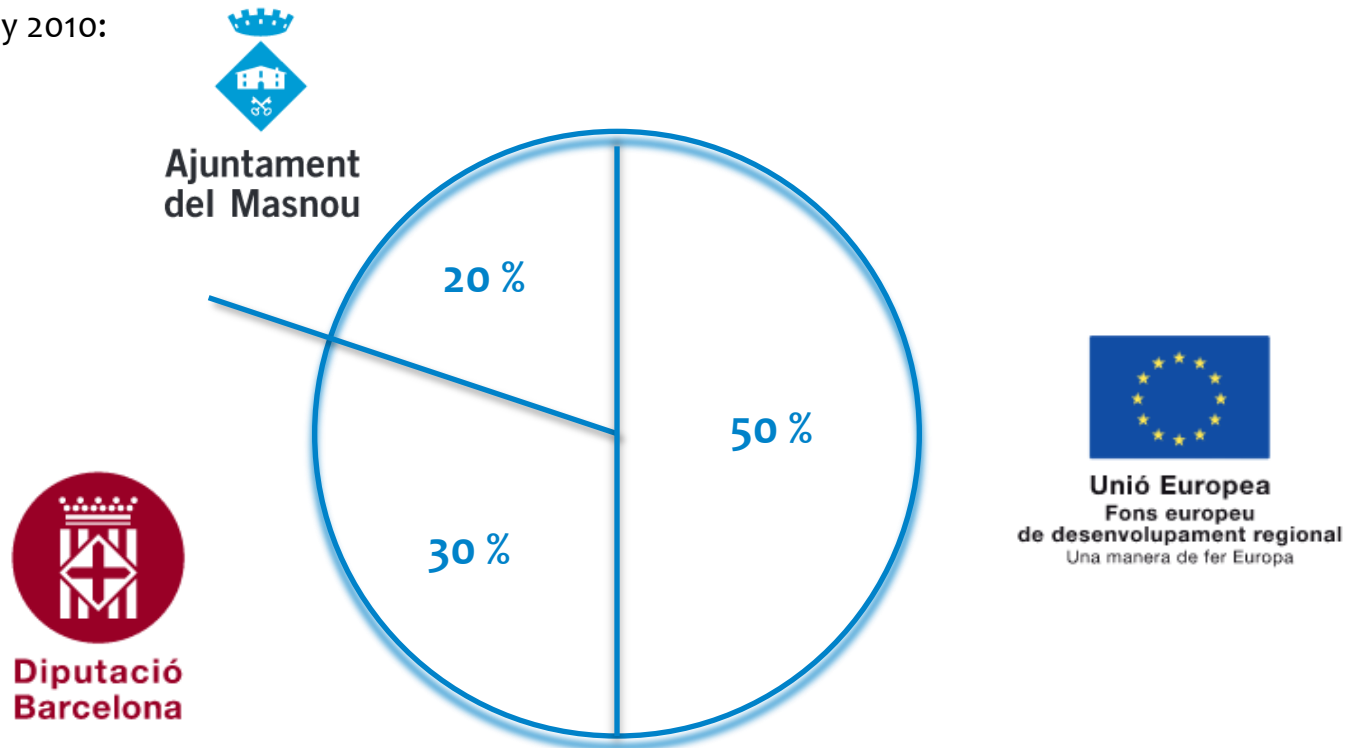


Redacció i execució elements de difusió	47.300,00 €
Jardins Parc del Llac	61.990,90 €
Mina Museu	19.327,59 €
Casa Cultura	381.022,10 €
•Rehabilitació de l'edifici	
•Restauració	
Obres ja executades l'any 2010	131.350,09 €
•Ascensor	53.302,00 €
•Instal·lacions elèctriques	78.048,09 €
<b>Total</b>	<b>640.990,68 €</b>

# Finançament

Obres ja executades l'any 2010:

- Ascensor
- Instal·lacions elèctriques



**Total**

**640.990,68 €**